

京都府漁海況情報

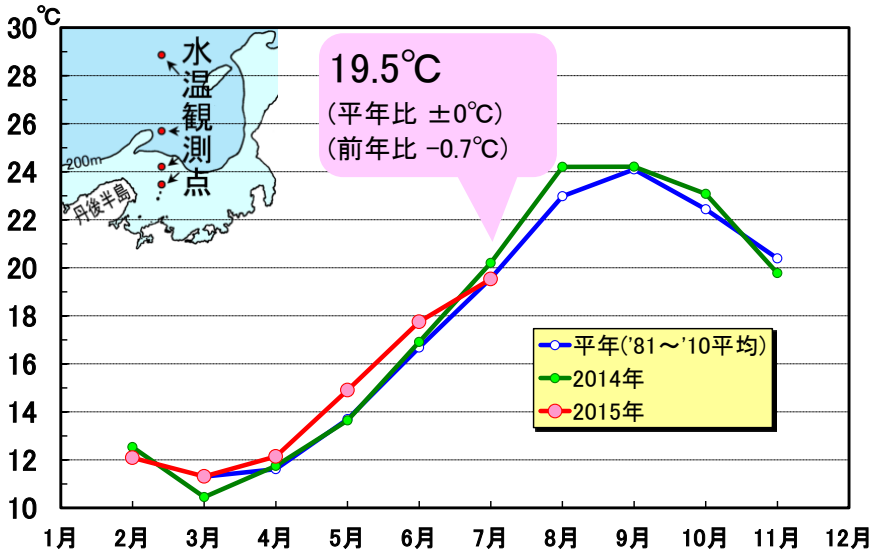
海の状況

京都府農林水産技術センター海洋センター 海洋調査部
<http://www.pref.kyoto.jp/kaiyo/>
 電話: 0772-25-3078 FAX: 0772-25-1532

【現況】

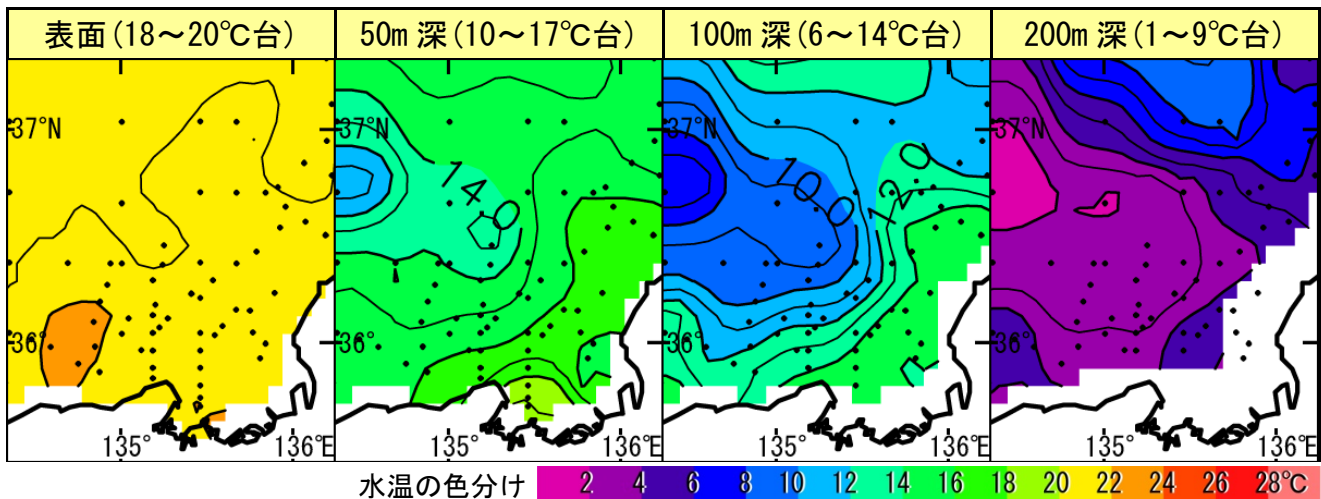
7月上旬における京都府周辺の表層水温は、平年並みで推移していました。

京都府沖の表層水温(0~50m 深平均)



京都府周辺の各層水温(2015年7月上旬)

資料元：日本海区水産研究所



【今後の見込み】

資料元：気象庁、日本海区水産研究所

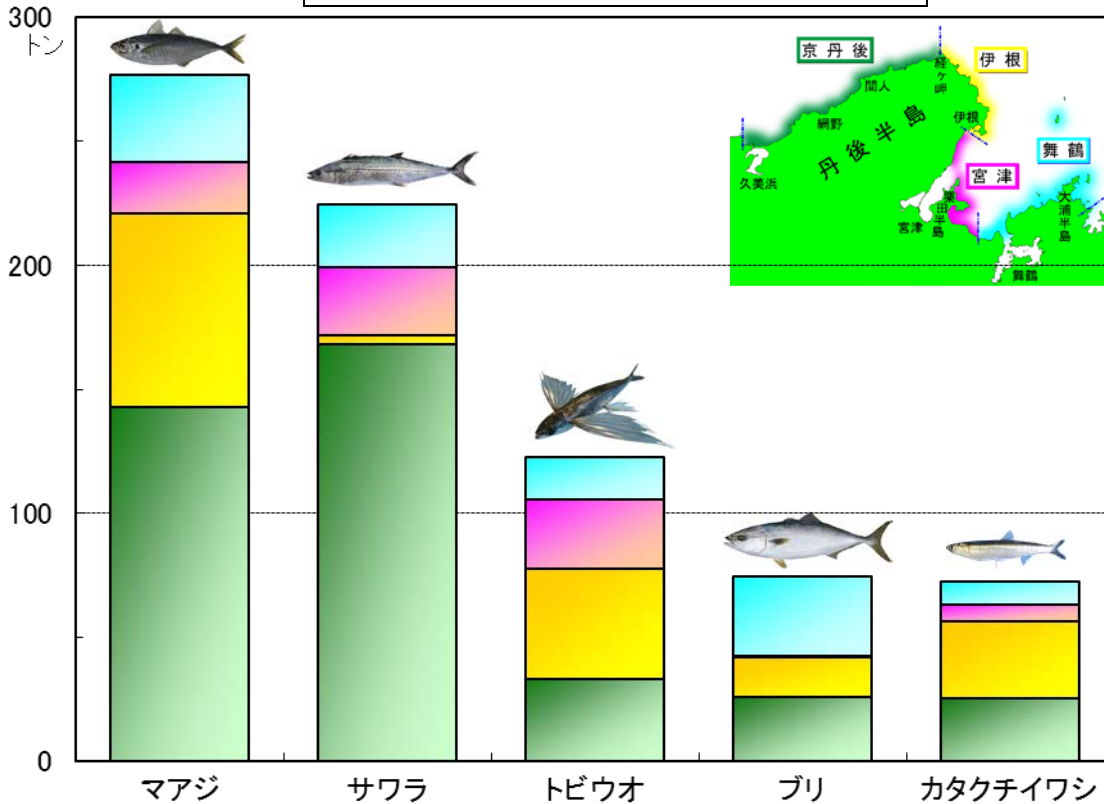
向こう1か月程度の予報	
京都府周辺の表層水温	「やや高め」で推移する見込み
対馬暖流の勢力	「平年より強い」で推移する見込み

漁模様 ～2015年6月～

【定置網漁業】

サワラが平年の5.8倍（前年の3.8倍）、トビウオが平年の1.3倍（前年の2.5倍）水揚げされたものの、ブリが平年の9割強（前年の3割強）、カタクチイワシは平年の2割強（前年の2割）でした。全体では平年の9割弱（前年並み）でした。

2015年6月の地域別漁獲量(上位5魚種)



6月漁獲量(トン) 京都府漁協集計				
魚種	2015年	2014年(前年比)	平年(平年比)	備考
マアジ	276.6	110.7 250%	327.6 84%	<サワラ> さごし銘柄(尾さ長 39～55cm)が9割9分以上、さわら銘柄(尾さ長 60cm～90cm級)は1%未満でした。 <ブリ> つばす銘柄が6割弱、まるご銘柄が2割強、ぶり銘柄が2割弱、はまち銘柄はごくわずかでした。
サワラ	224.3	58.9 381%	38.5 583%	
トビウオ	122.7	49.8 246%	93.2 132%	
ブリ	74.3	235.7 32%	81.1 92%	
カタクチイワシ	72.4	357.4 20%	338.0 21%	
イカ類	25.0	13.9 180%	37.5 67%	
スズキ	18.6	16.0 116%	10.9 170%	
カマス	16.8	12.6 133%	17.6 96%	
マルアジ(青アジ)	15.3	4.2 368%	18.9 81%	
サバ	9.7	1.0 944%	22.7 43%	
その他	34.8	40.7 86%	42.5 82%	
合計	890.5	900.8 99%	1028.6 87%	

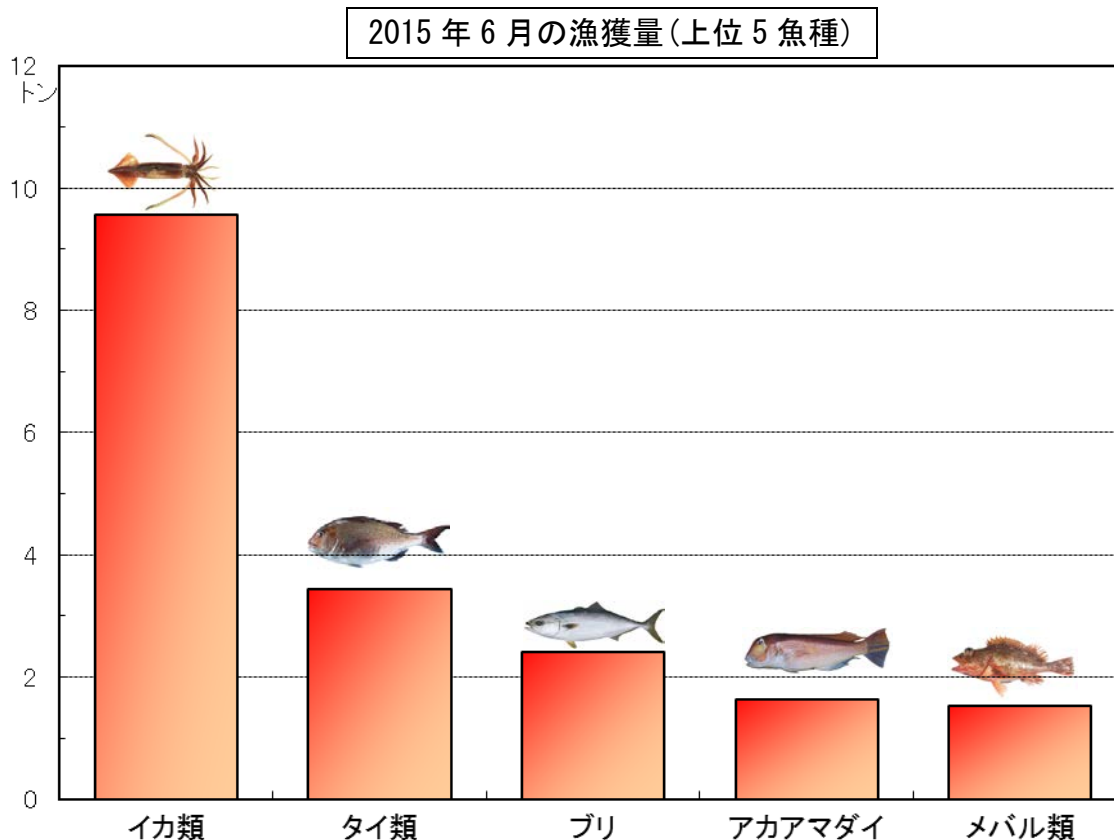
平年は過去10年平均

【底曳網漁業】

資源保護のため、6月から8月は休漁です。

【釣り・はえなわ漁業】

全体の水揚量は、平年の8割弱（前年の1.1倍）でした。



6月漁獲量(トン) 京都府漁協集計				
魚種	2015年	2014年(前年比)	平年(平年比)	備考
イカ類	9.6	4.3 (221%)	12.6 (76%)	<イカ類> スルメイカが9割5分以上、ケンサキイカ(白いか)が少々でした。 <タイ類> マダイが6割強、キダイ(れんこだい)が3割強でした。 <ブリ> ぶり銘柄が7割、まるご銘柄が2割、はまち、つばす銘柄が少々でした。
タイ類	3.4	4.5 (77%)	3.8 (92%)	
ブリ	2.4	3.7 (65%)	2.9 (82%)	
アカアマダイ(ぐじ)	1.6	1.9 (86%)	1.8 (89%)	
メバル類	1.5	1.7 (92%)	2.2 (69%)	
サワラ	1.4	1.5 (95%)	2.3 (61%)	
タチウオ	0.4	0.2 (205%)	0.7 (52%)	
ウマヅラハギ(ながはぎ)	0.3	0.0 —	0.1 (282%)	
スズキ	0.3	0.1 (182%)	0.4 (64%)	
マアジ	0.2	0.1 (201%)	0.8 (27%)	
その他	2.9	3.2 (91%)	4.1 (72%)	
合計	24.1	21.2 (113%)	31.7 (76%)	

平年は過去10年平均