

京都府漁海況情報

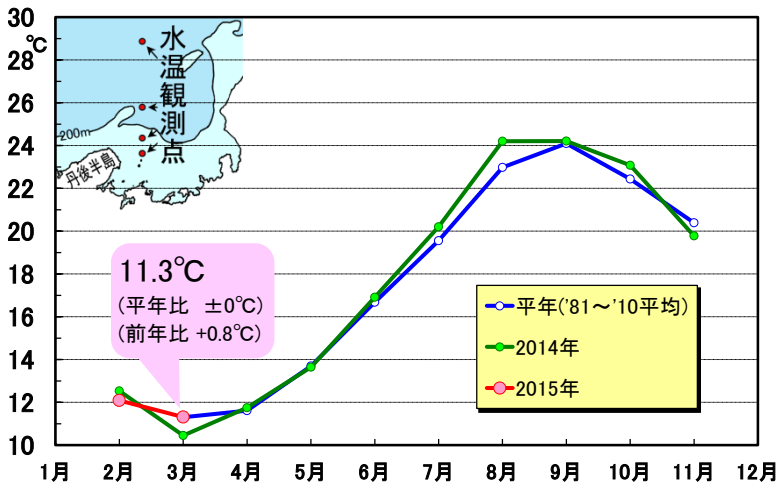
海の状況

京都府農林水産技術センター海洋センター 海洋調査部
<http://www.pref.kyoto.jp/kaiyo/>
 電話：0772-25-3078 FAX:0772-25-1532

【現況】

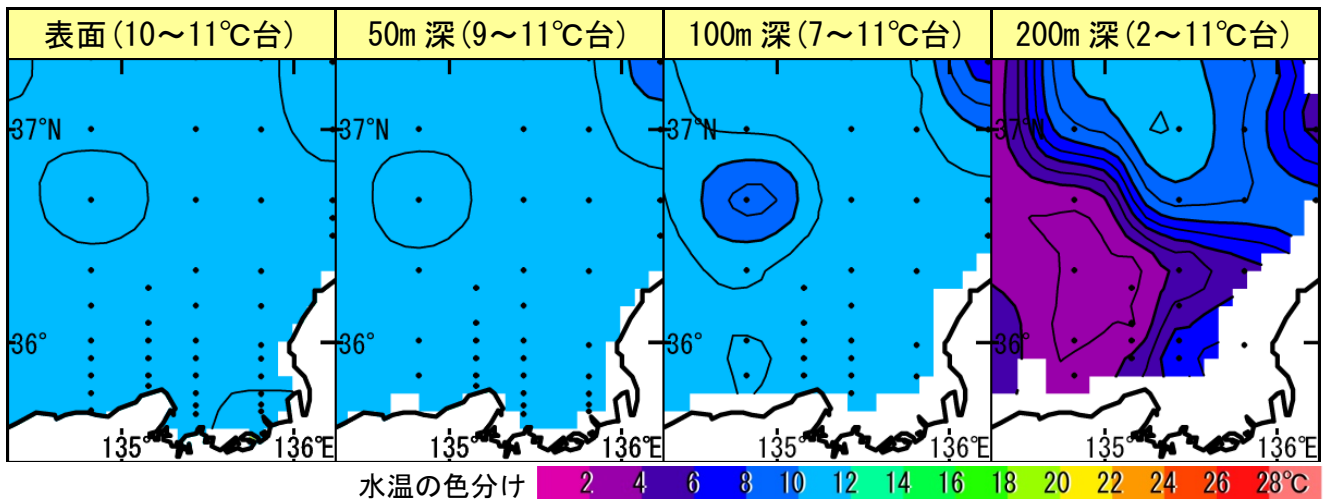
3月上旬における京都府周辺の表層水温は、平年並みで推移していました。

京都府沖の表層水温(0~50m 深平均)



京都府周辺の各層水温(2015年3月上旬)

資料元：(独)日本海区水産研究所



【今後の見込み】

資料元：気象庁、(独)日本海区水産研究所

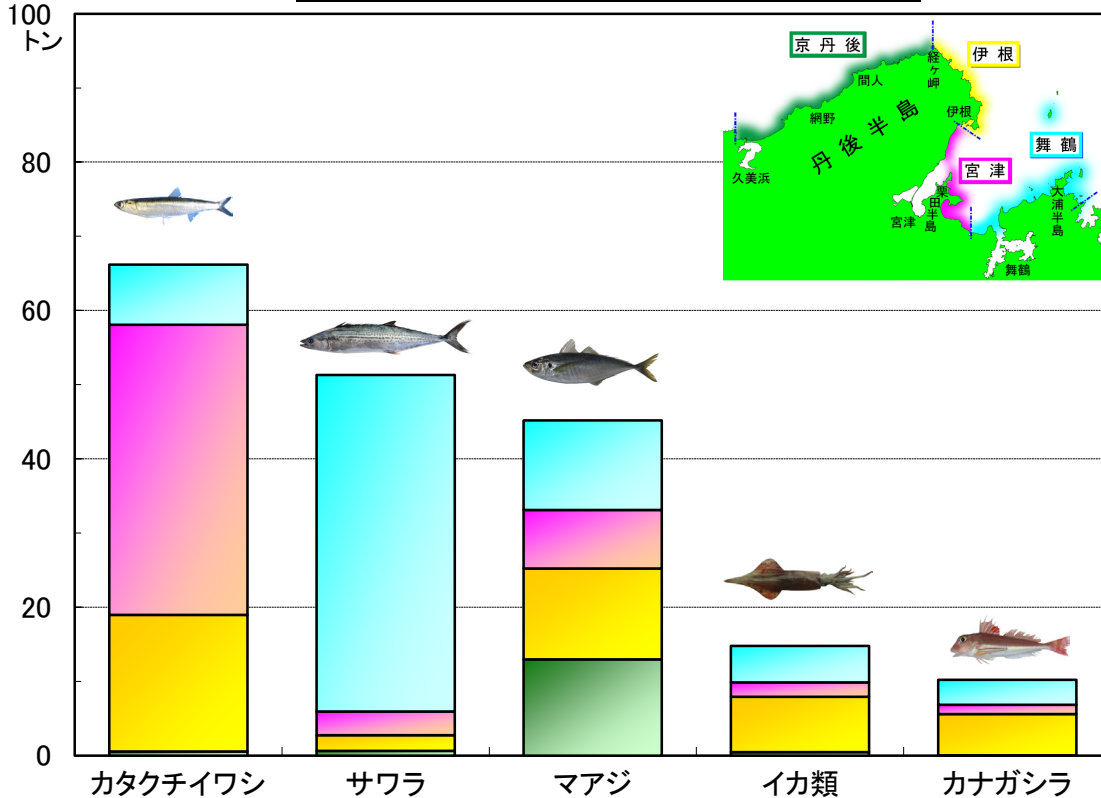
向こう1か月程度の予報	
京都府周辺の表層水温	「平年並み」で推移する見込み
対馬暖流の勢力	「平年並み」で推移する見込み

漁模様 ～2015年2月～

【定置網漁業】

カタクチイワシが前年や平年の漁獲量を上回ったものの、全体では平年の半分（前年の3割弱）と低調でした。

2015年2月の地域別漁獲量(上位5魚種)

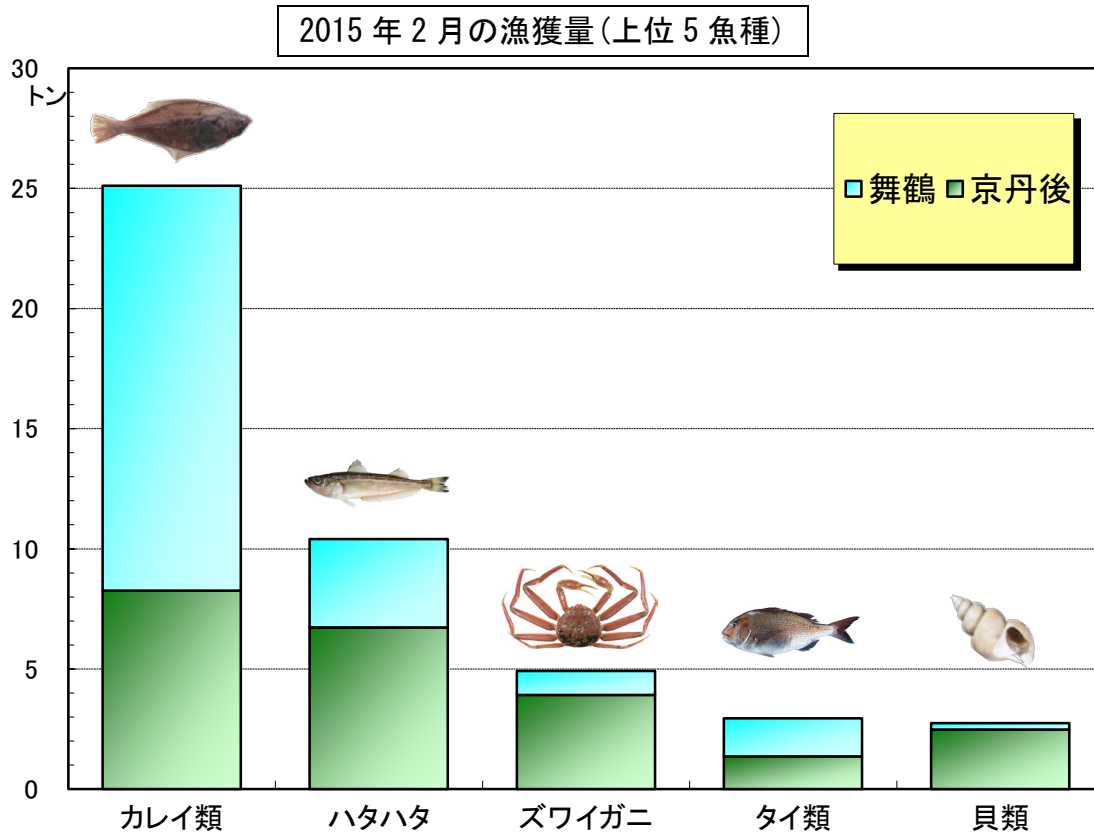


2月漁獲量(トン) 京都府漁協集計					
魚種	2015年	2014年(前年比)	平年(平年比)	備考	
カタクチイワシ <small>(たれ)</small>	66.2	46.7 (142%)	57.4 (115%)	<カタクチイワシ> 体長3cm～11cm台でした。 <サワラ> さごし銘柄(尾さ長39～55cm)が9割以上、さわら銘柄(尾さ長60cm～90cm級)が1割未満でした。 <イカ類> ヤリイカ(冬いか)が10.4トン、スルメイカが1.1トンなどでした。	
サワラ	51.3	69.7 (74%)	59.6 (86%)		
マアジ	45.2	63.8 (71%)	68.4 (66%)		
イカ類	14.8	30.0 (49%)	24.4 (61%)		
カナガシラ	10.2	8.7 (117%)	12.1 (84%)		
スズキ	6.3	6.5 (97%)	5.3 (118%)		
マルアジ <small>(青あじ)</small>	5.5	4.7 (118%)	8.0 (69%)		
ウマヅラハギ <small>(長はぎ)</small>	3.7	8.9 (42%)	10.1 (37%)		
ホウボウ	3.0	2.6 (118%)	2.9 (107%)		
マトウダイ類	2.9	1.4 (202%)	1.6 (175%)		
その他	18.2	564.2 (3%)	199.5 (9%)		
合計	227.3	807.1 (28%)	449.4 (51%)		

平年は過去10年平均

【底曳網漁業】

全体の水揚量は、平年の6割(前年並み)でした。

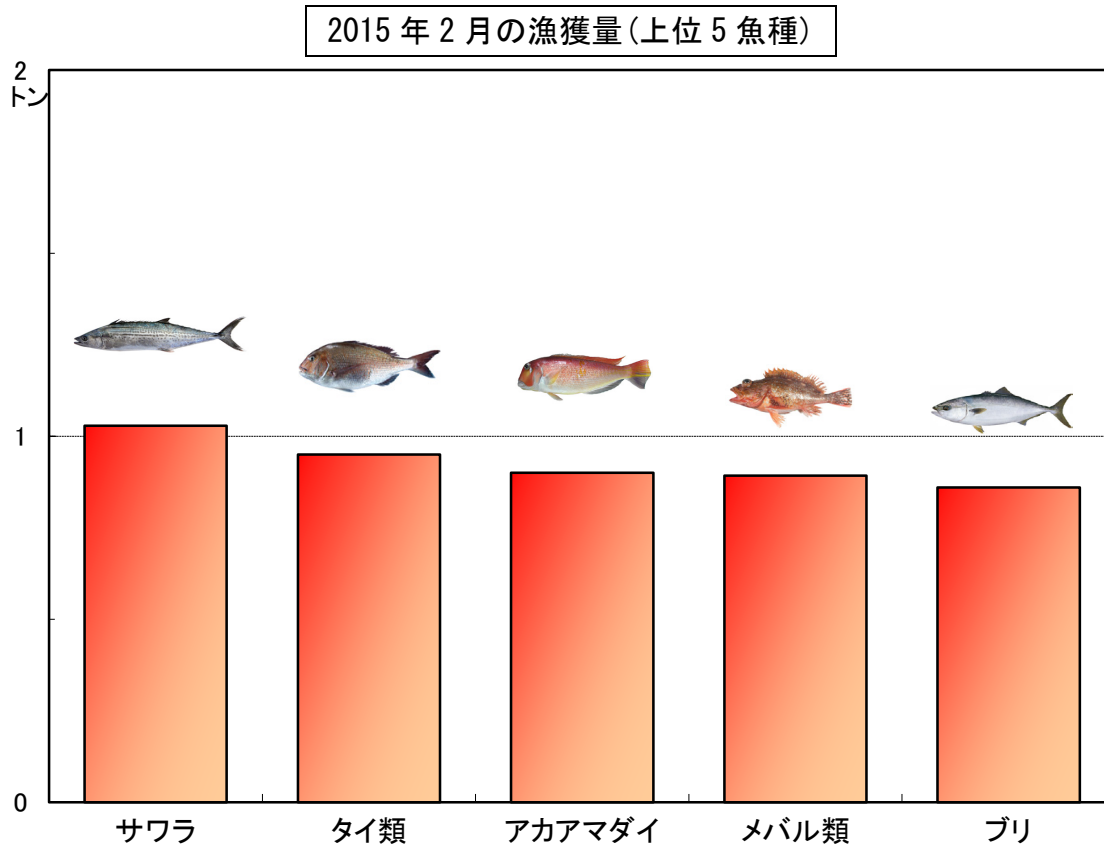


2月漁獲量(トン) 京都府漁協集計				
魚種	2015年	2014年(前年比)	平年(平年比)	備考
カレイ類	25.1	24.4 (103%)	36.7 (68%)	<カレイ類> アカガレイ(まがれい)が 21.5 トン、ヒレグロ(黒かれい)が 2.1 トン、ソウハチ(えてがれい)が 1.2 トンなどでした。
ハタハタ	10.4	18.4 (57%)	34.5 (30%)	
ズワイガニ(オス)	4.9	5.9 (84%)	8.4 (59%)	
タイ類	2.9	0.1 (4149%)	0.7 (447%)	
貝類	2.8	2.4 (114%)	1.5 (181%)	
エビ類	0.8	0.5 (165%)	0.7 (114%)	
タコ類	0.7	0.5 (158%)	1.0 (75%)	
ヒラメ	0.5	0.2 (237%)	0.2 (286%)	
タラ類	0.5	0.2 (251%)	0.2 (232%)	
ニギス(沖ぎす)	0.4	0.2 (283%)	0.6 (72%)	
その他	2.5	1.5 (171%)	2.9 (86%)	
合計	51.5	54.1 (95%)	87.3 (59%)	

平年は過去10年平均

【釣り・はえなわ漁業】

全体の水揚量は、平年の5割（前年の7割）と低調でした。



2月漁獲量(トン) 京都府漁協集計					
魚種	2015年	2014年(前年比)	平年(平年比)	備考	
サワラ	1.0	2.0 (51%)	2.3 (45%)	<サワラ> さごし銘柄が9割以上でした。 <タイ類> キダイ(レンコダイ)が5割, マダイが4割, クロダイとチダイが若干量でした。 <ブリ> 概ねつばす銘柄でした。	
タイ類	1.0	0.5 (197%)	0.8 (118%)		
アカアマダイ <small>(ぐじ)</small>	0.9	0.6 (147%)	0.9 (101%)		
メバル類 <small>(もいお)</small>	0.9	0.6 (154%)	0.6 (151%)		
ブリ	0.9	2.6 (33%)	3.7 (23%)		
イカ類	0.3	0.3 (133%)	0.5 (70%)		
マルアジ <small>(青あじ)</small>	0.1	0.1 (67%)	0.3 (29%)		
カレイ類	0.1	0.1 (67%)	0.1 (50%)		
メジナ <small>(つかや)</small>	0.1	0.1 (111%)	0.1 (136%)		
スズキ	0.1	—	—		
その他	0.5	1.1 (42%)	1.5 (32%)		
合計	5.8	8.0 (72%)	10.8 (53%)		

平年は過去10年平均