

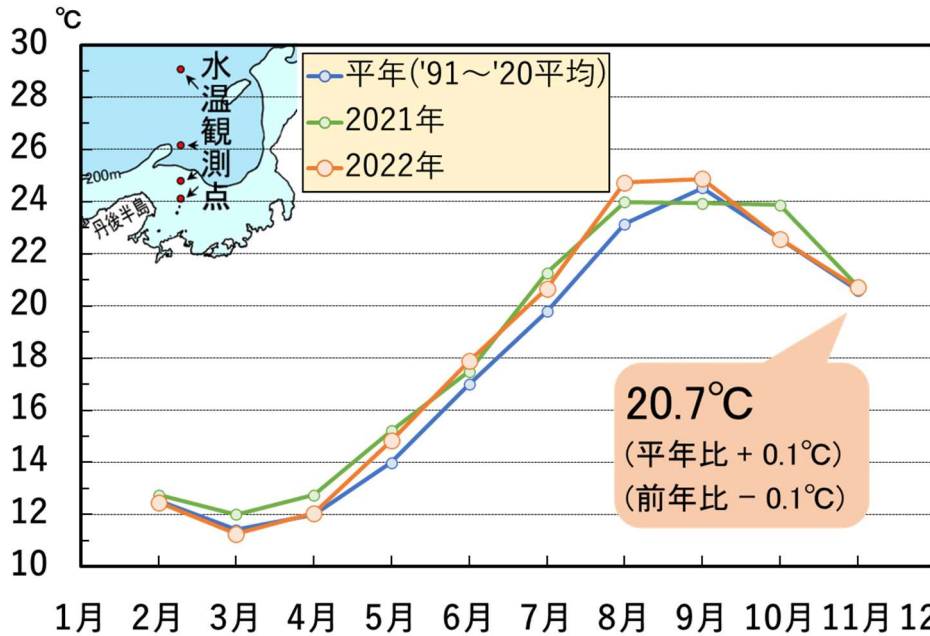
京都府漁海況情報

京都府農林水産技術センター海洋センター 研究部
<http://www.pref.kyoto.jp/kaiyo/>
 電話:0772-25-3078 FAX:0772-25-1532

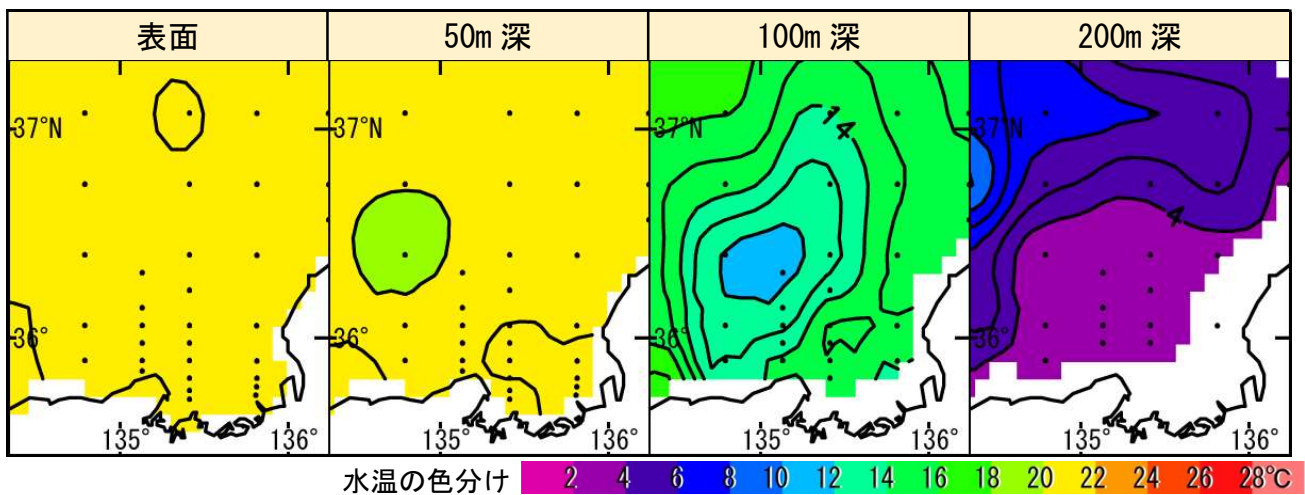
《海の状況》

【現況】

京都府沖の表層水温（0～50 m 深平均）



京都府周辺の各層水温(2022年11月上旬)



資料元：日本海区水産研究所

【今後の見込み】

向こう1か月程度の海の子報	
京都府周辺の表層水温	「平年よりかなり高い」で推移する見込み
対馬暖流の勢力	「平年よりかなり強い」で推移する見込み

資料元：気象庁

≪漁模様 2022年10月≫

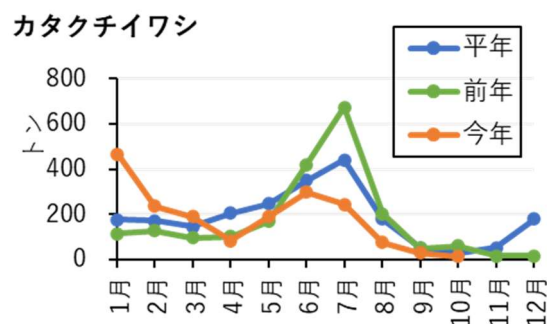
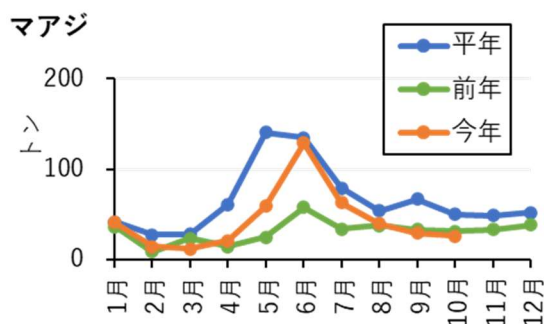
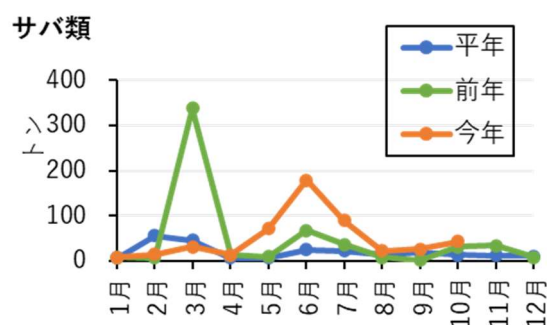
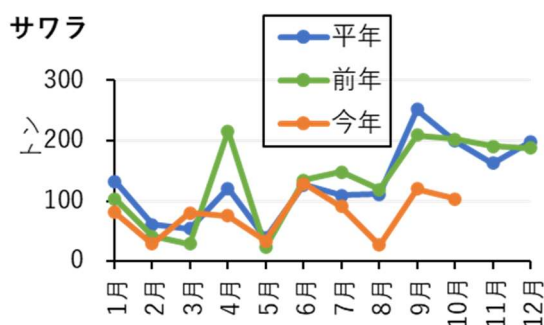
【定置網漁業】

サバ類が平年の3.1倍（前年の1.4倍）、マルアジが平年の2.7倍（前年の2.1倍）と好調でした。一方、サワラは平年・前年の5割強、マアジは平年の5割強（前年の8割強）、カタクチイワシは平年の4割強（前年の2割強）と低調でした。全体では、平年の8割弱（前年の7割強）とやや低調でした。

2022年10月の漁獲量（上位10魚種）（トン） 京都府漁協集計				
魚種	2022年	2021年(前年比)	平年(平年比)	備考
サワラ	103.8	202.0 (51%)	199.6 (52%)	<サワラ銘柄別> さわら大(3kg以上): 3.1トン さわら(2-3kg): 8.3トン さわら中小(1.5-2kg): 5.7トン さわら小(1-1.5kg): 0.3トン さごし(0.4-1kg): 2.8トン やなぎ(<0.4kg): 83.6トン <ブリ> ぶり: 0トン まるご: 0.5トン はまち: 14.8トン つばす: 75.1トン
ブリ	90.4	59.8 (151%)	126.1 (72%)	
シイラ	79.6	118.7 (67%)	80.9 (98%)	
サバ類	43.9	31.4 (140%)	14.0 (313%)	
カマス	39.7	36.1 (110%)	36.5 (109%)	
マアジ	26.0	31.5 (83%)	50.5 (52%)	
カワハギ(丸はぎ)	18.3	3.7 (491%)	21.4 (85%)	
マルアジ(青あじ)	16.7	8.1 (205%)	6.3 (265%)	
メジナ(ぐれ)	14.7	14.3 (103%)	9.7 (151%)	
カタクチイワシ	13.8	60.3 (23%)	31.3 (44%)	
その他	81.7	146.0 (56%)	95.1 (86%)	
合計	528.6	711.9 (74%)	671.3 (79%)	

※平年：2012-2021年平均

<主要魚種の漁獲量の推移>



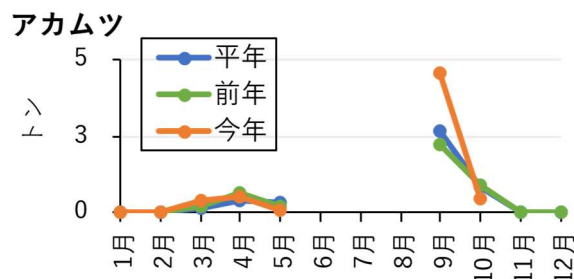
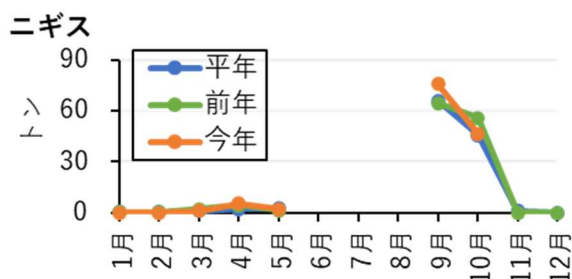
【底曳網漁業】

全体の水揚量は、平年・前年の8割強でした。

2022年10月の漁獲量（上位5魚種）（トン）				京都府漁協集計	
魚種	2022年	2021年(前年比)	平年(平年比)	備考	
ニギス(沖ぎす)	46.6	55.9 (83%)	45.8 (102%)	<カレイ類> アカガレイ: 1.2トン ソウハチ(えてがれい): 1.2トン 黒かれい: 0.4トン など <タイ類> キダイ(連子鯛): 1.8トン マダイ: 0.1トン チダイ: 0.1トン	
エビ類	3.7	3.1 (120%)	1.7 (225%)		
カレイ類	3.1	3.5 (89%)	8.7 (36%)		
タイ類	2.0	3.4 (58%)	6.0 (33%)		
イカ類	0.8	1.2 (73%)	1.9 (45%)		
その他	4.4	2.3 (194%)	4.7 (93%)		
合計	60.7	75.1 (81%)	75.0 (81%)		

※平年：2012-2021年平均

<主要魚種の月別漁獲量>



【釣り・はえなわ漁業】

全体の水揚量は、平年の6割強（前年の1.2倍）でした。

2022年10月の漁獲量（上位5魚種）（トン）				京都府漁協集計	
魚種	2022年	2021年(前年比)	平年(平年比)	備考	
イカ類	5.5	3.2 (174%)	14.6 (38%)	<イカ類> ソデイカ: 4.3トン スルメイカ: 0.7トン アオリイカ: 0.5	
タイ類	2.2	2.1 (102%)	3.2 (68%)		
ウマヅラハギ(長はぎ)	1.2	2.1 (57%)	1.2 (99%)		
サワラ	1.1	0.5 (208%)	0.4 (293%)	<タイ類銘柄別> キダイ(連子鯛): 1.7トン マダイ: 0.5トン など	
アカアマダイ(ぐじ)	0.9	0.9 (108%)	1.8 (51%)		
その他	4.3	1.4 (309%)	1.5 (276%)		
合計	15.1	12.4 (122%)	24.9 (61%)		

※平年：2012-2021年平均

<主要魚種の月別漁獲量>

