

京都府漁海況情報

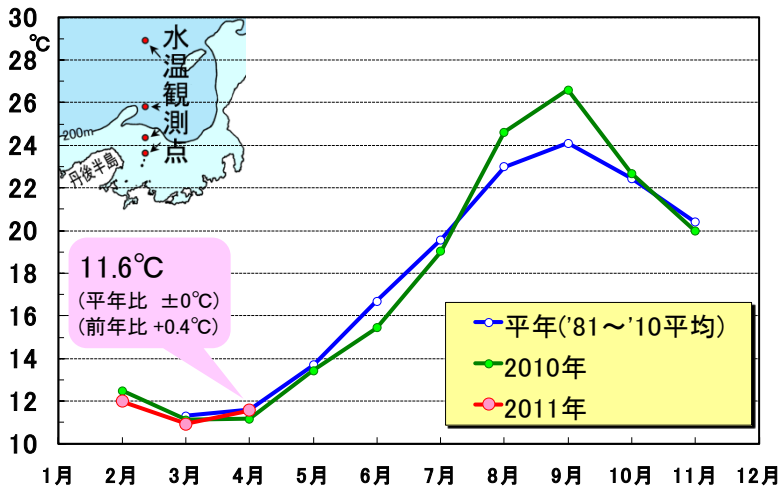
京都府農林水産技術センター海洋センター 海洋調査部
<http://www.pref.kyoto.jp/kaiyo/>
 電話:0772-25-3078 FAX:0772-25-1532

海の状況

【現況】

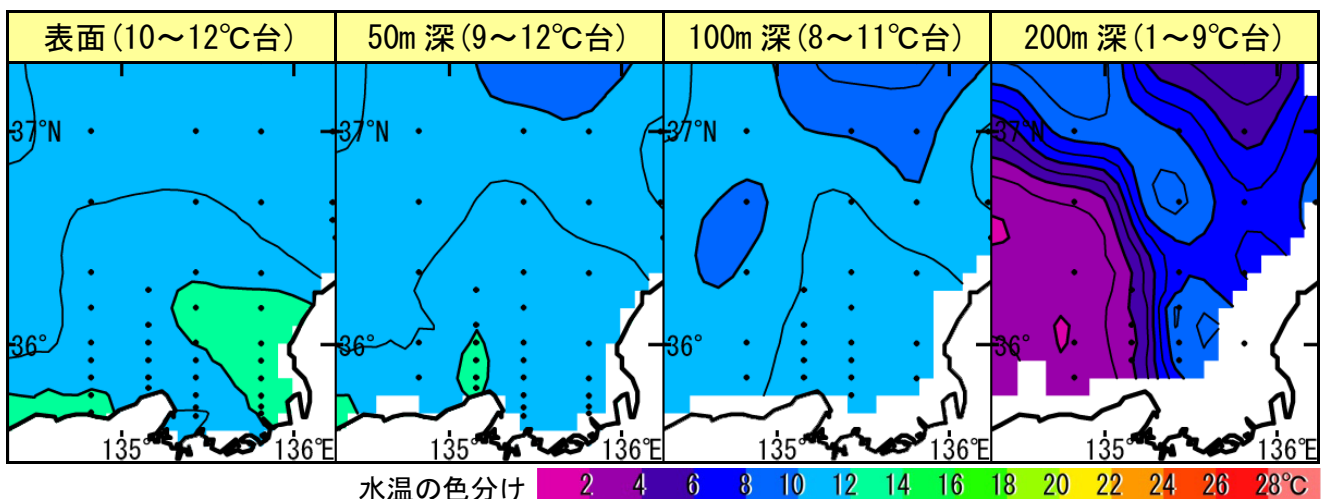
4月上旬における京都府周辺の表層水温は、ほぼ平年並みで推移していました。

京都府沖の表層水温(0~50m 深平均)



京都府周辺の各層水温(2011年4月上旬)

資料元：(独)日本海区水産研究所



【今後の見込み】

資料元：気象庁

向こう1か月程度の予報	
京都府周辺の表層水温	「平年並み」で推移する見込み
対馬暖流の勢力	「平年より弱め」で推移する見込み
沖合からの冷水域の張り出し※	「平年よりやや弱め」で推移する見込み

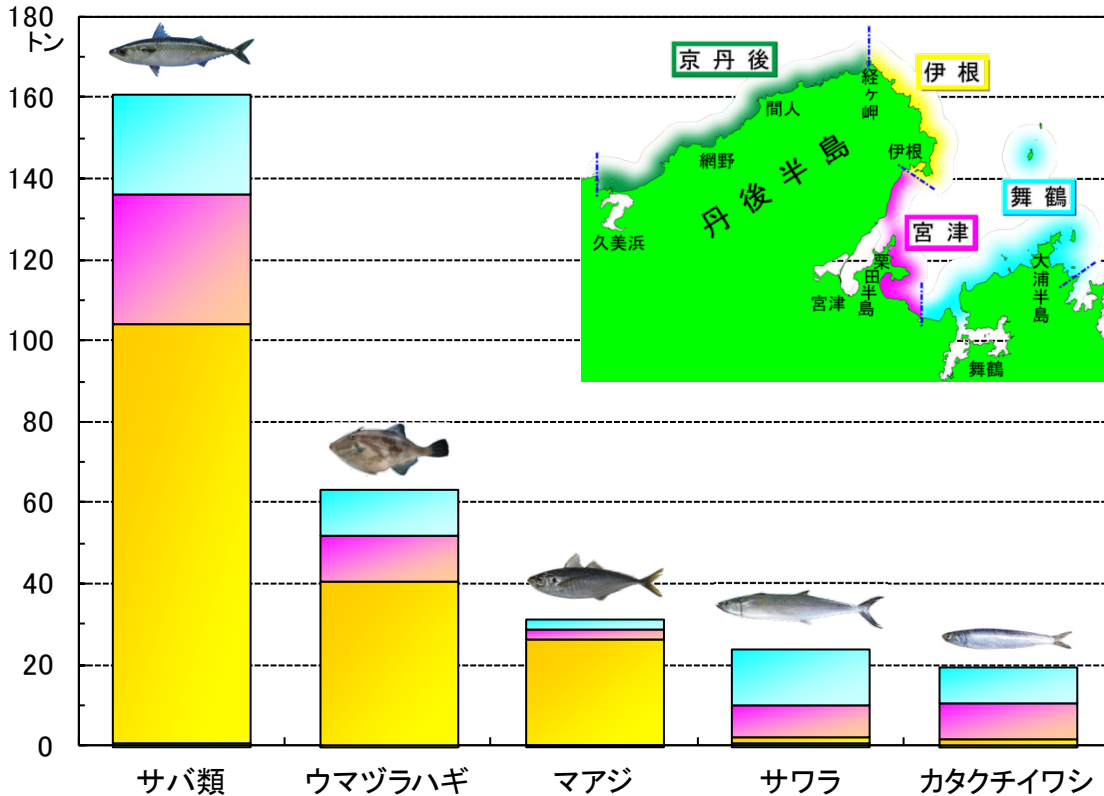
※冷水域の張り出しが強いと、対馬暖流域に生息するブリなどの浮魚類が沿岸に来遊しやすいと考えられています

漁模様 ～2011年3月～

【定置網漁業】

サバ類やウマヅラハギが平年の漁獲量を上回りましたが、カタクチイワシやマアジなどの漁模様がふるわず、全体では平年の半以下の水揚げにとどまりました。

2011年3月の地域別漁獲量(上位5魚種)



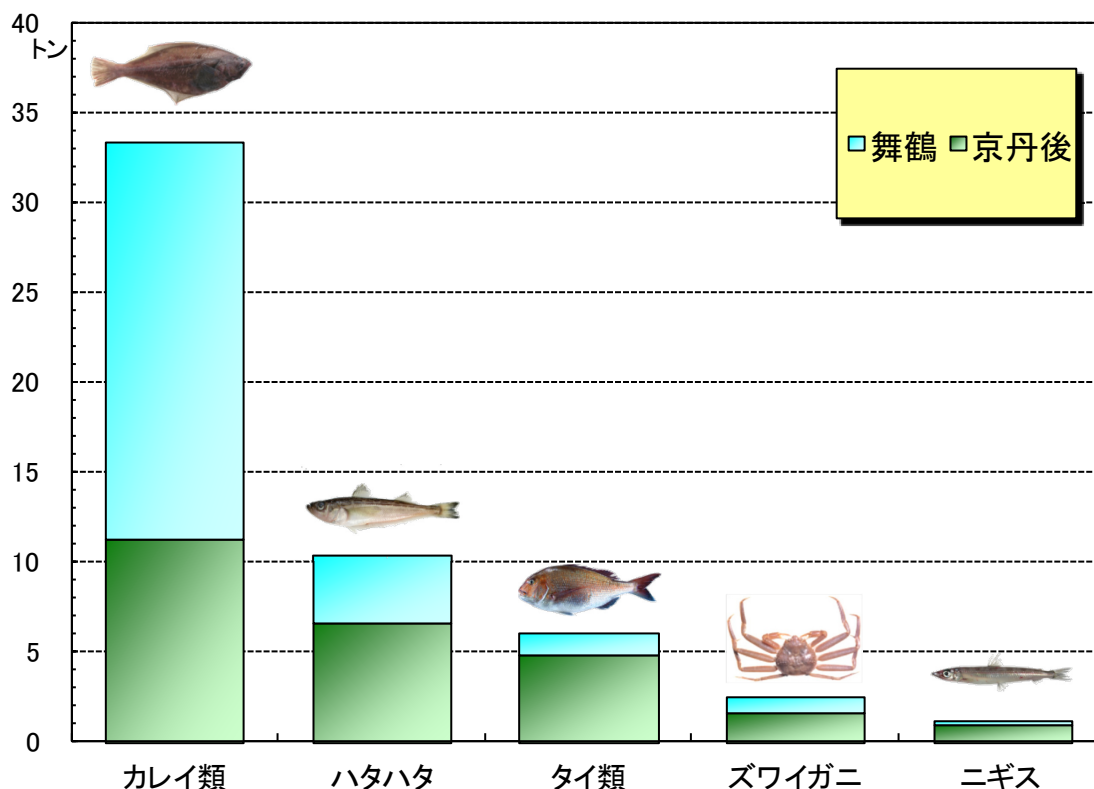
3月漁獲量(トン) 京都府漁連集計					
魚種	2011年	2010年(前年比)	平年(平年比)	備考	
サバ類	160.7	20.6 (780%)	24.6 (654%)	<サバ類> 尾さ長 23～40cm の範囲で、 小さば銘柄(尾さ長 20cm 台) が 9 割以上でした。 <サワラ> さごし銘柄(尾さ長 40～55cm 主体)とさわら銘柄(尾さ長 65 ～70cm 主体)がほぼ半々で した。 <カタクチイワシ> 小たれ(体長 3～8cm)と、大 たれ(体長 12～15cm)が漁獲 の中心でした。 <イカ類> スルメイカ(しんこいか<外 套長 3～10cm>)が 8.2トン、 ヤリイカ(冬いか)が 7.6 トンな どでした。	
ウマヅラハギ(長はぎ)	63.2	35.5 (178%)	5.4 (1169%)		
マアジ	31.5	31.5 (100%)	124.4 (25%)		
サワラ	24.0	100.5 (24%)	44.9 (53%)		
カタクチイワシ(たれ)	19.9	403.7 (5%)	411.9 (5%)		
イカ類	16.8	30.4 (55%)	70.0 (24%)		
マルアジ(青あじ)	7.0	3.1 (227%)	19.7 (36%)		
スズキ	4.7	15.4 (30%)	9.6 (48%)		
カナガシラ	3.1	11.4 (27%)	7.3 (42%)		
ブリ	3.0	7.8 (38%)	5.5 (55%)		
その他	21.5	74.6 (29%)	49.8 (43%)		
合計	355.2	734.3 (48%)	773.0 (46%)		

平年は過去 10 年平均

【底曳網漁業】

全体の水揚量は平年のほぼ半分でした。ハタハタの漁模様が芳しくなかったことや、荒天による曳網回数の減少などが影響したかもしれません。

2011年3月の漁獲量(上位5魚種)



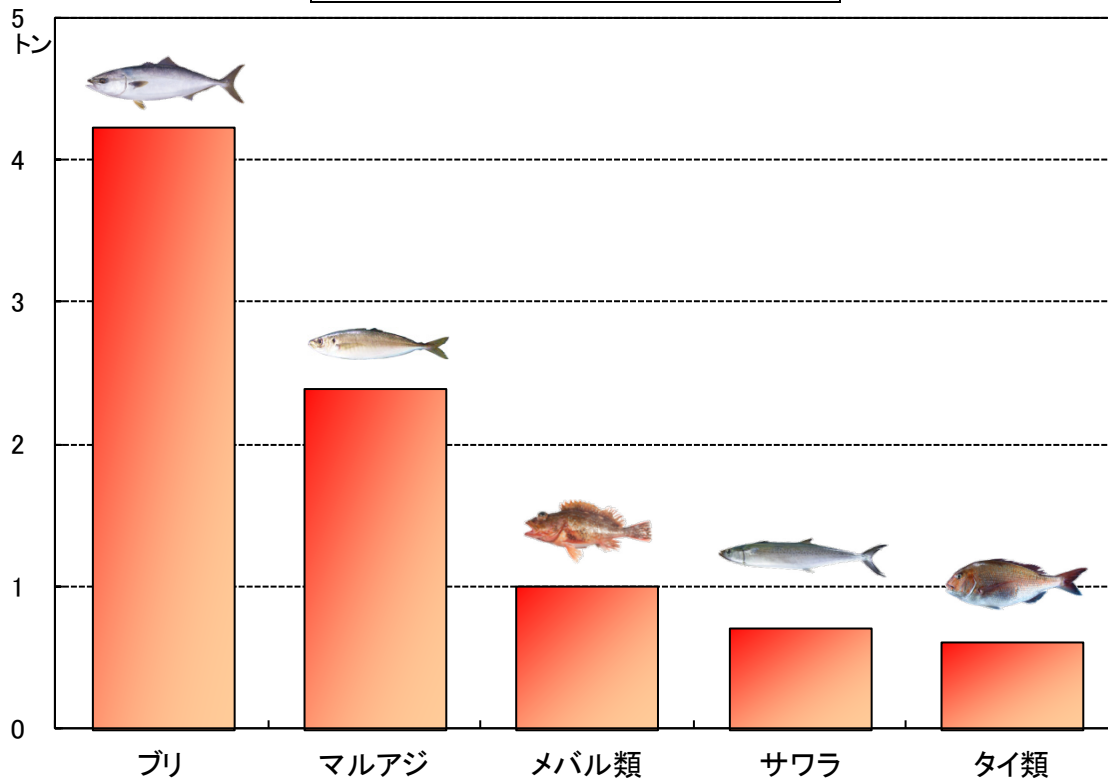
3月漁獲量(トン) 京都府漁連集計				
魚種	2011年	2010年(前年比)	平年(平年比)	備考
カレイ類	33.3	23.4 (143%)	38.7 (86%)	<カレイ類> アカガレイ(まがれい)が 23.9 トン, ソウハチ(えてがれい)が 4.6 トン, ヒレグロ(黒かれい) が 4.0トンなどでした。
ハタハタ	10.4	6.1 (170%)	58.1 (18%)	
タイ類	6.1	2.3 (268%)	1.7 (360%)	
ズワイガニ(雄がに)	2.5	2.6 (97%)	8.0 (31%)	
ニギス(沖きす)	1.2	1.0 (111%)	2.8 (42%)	
タコ類	1.1	0.3 (331%)	1.6 (69%)	
アンコウ類	1.1	0.5 (212%)	1.6 (70%)	
貝類	1.1	1.1 (98%)	1.0 (110%)	
エビ類	1.0	0.7 (140%)	1.0 (98%)	
ヒラメ	0.7	0.4 (166%)	0.3 (221%)	
その他	3.9	3.6 (109%)	5.8 (67%)	
合計	62.4	42.1 (148%)	120.6 (52%)	

平年は過去10年平均

【釣り・はえなわ漁業】

全般に少漁で、全体の水揚量は平年の6割弱でした。

2011年3月の漁獲量(上位5魚種)



3月漁獲量(トン) 京都府漁連集計					
魚種	2011年	2010年(前年比)	平年(平年比)	備考	
ブリ	4.2	4.8 (88%)	8.4 (51%)	<ブリ類> ぶり銘柄とまるご銘柄合わせて約5割, はまち銘柄が4割強, つばす銘柄が若干量でした。 <サワラ> さごし銘柄が8割弱, さわら銘柄が2割強でした。 <タイ類> マダイが約8割, 残りがクロダイやレンコダイでした。	
マルアジ(青あじ)	2.4	0.0 -	0.1 -		
メバル類	1.0	0.4 (259%)	1.2 (86%)		
サワラ	0.7	5.1 (14%)	3.2 (22%)		
タイ類	0.6	0.7 (85%)	1.3 (49%)		
アマダイ(ぐじ)	0.6	0.3 (195%)	0.9 (67%)		
ウマヅラハギ	0.4	0.0 -	0.2 (207%)		
カレイ類	0.2	0.1 -	0.1 -		
メダイ(たいしょうお)	0.1	0.9 (12%)	1.1 (10%)		
ホウボウ	0.1	0.1 -	0.1 -		
その他	0.5	1.7 (28%)	2.4 (20%)		
合計	10.8	14.1 (77%)	18.9 (57%)		

平年は過去10年平均