

# 京都府漁海況情報

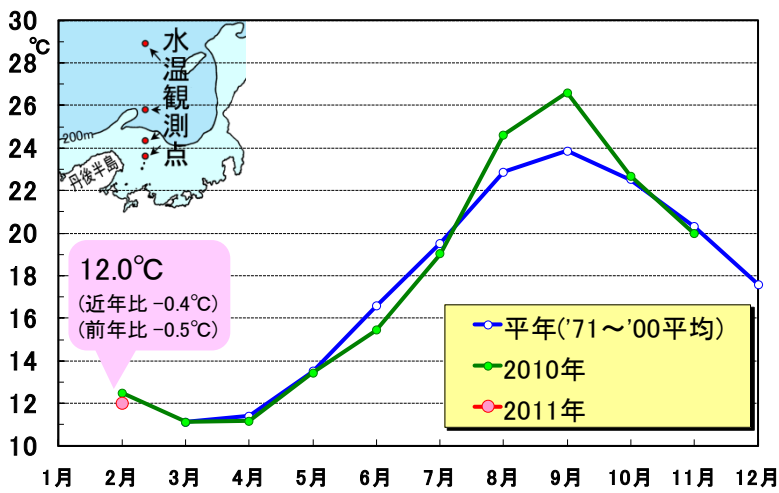
京都府農林水産技術センター海洋センター 海洋調査部  
<http://www.pref.kyoto.jp/kaiyo/>  
 電話:0772-25-3078 FAX:0772-25-1532

## 海の状況

### 【現況】

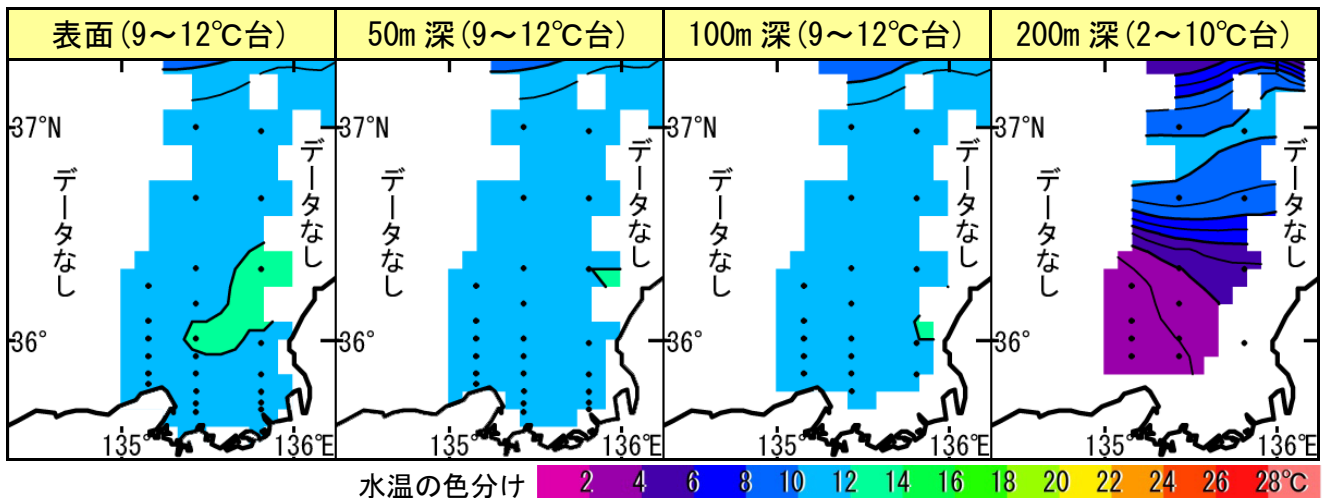
2月上旬における京都府周辺の表層水温は、近年(過去10年平均)や前年と比べやや低めで推移していました。

京都府沖の表層水温(0~50m 深平均)



京都府周辺の各層水温(2011年2月上旬)

資料元: (独)日本海区水産研究所



### 【今後の見込み】

資料元: (独)日本海区水産研究所, 気象庁, 九州大学応用力学研究所

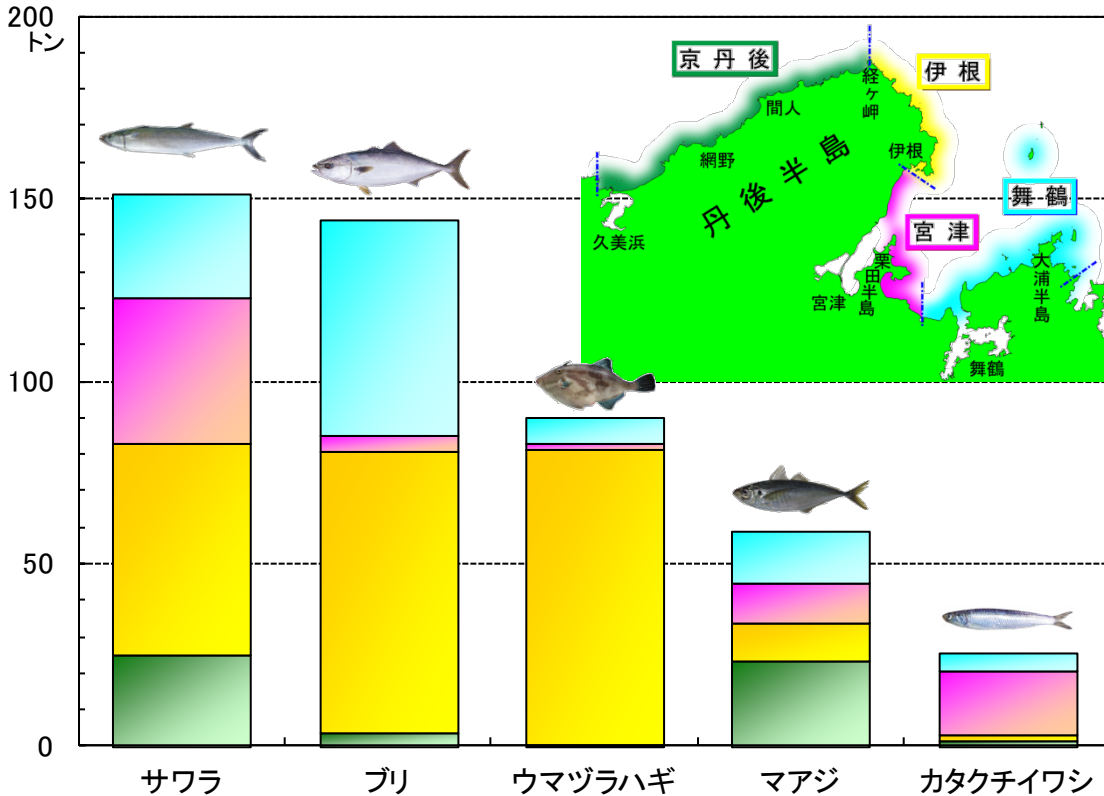
向こう1か月程度の予報	
京都府周辺の表層水温	「平年より低め(11°C弱)」で推移する見込み
対馬暖流の勢力	「平年並みか平年より弱め」で推移する見込み

# 漁模様 ～2011年1月～

## 【定置網漁業】

サワラやブリ、ウマヅラハギなどが平年の水揚量を上回りましたが、全体では平年の9割でした。

2011年1月の地域別漁獲量(上位5魚種)



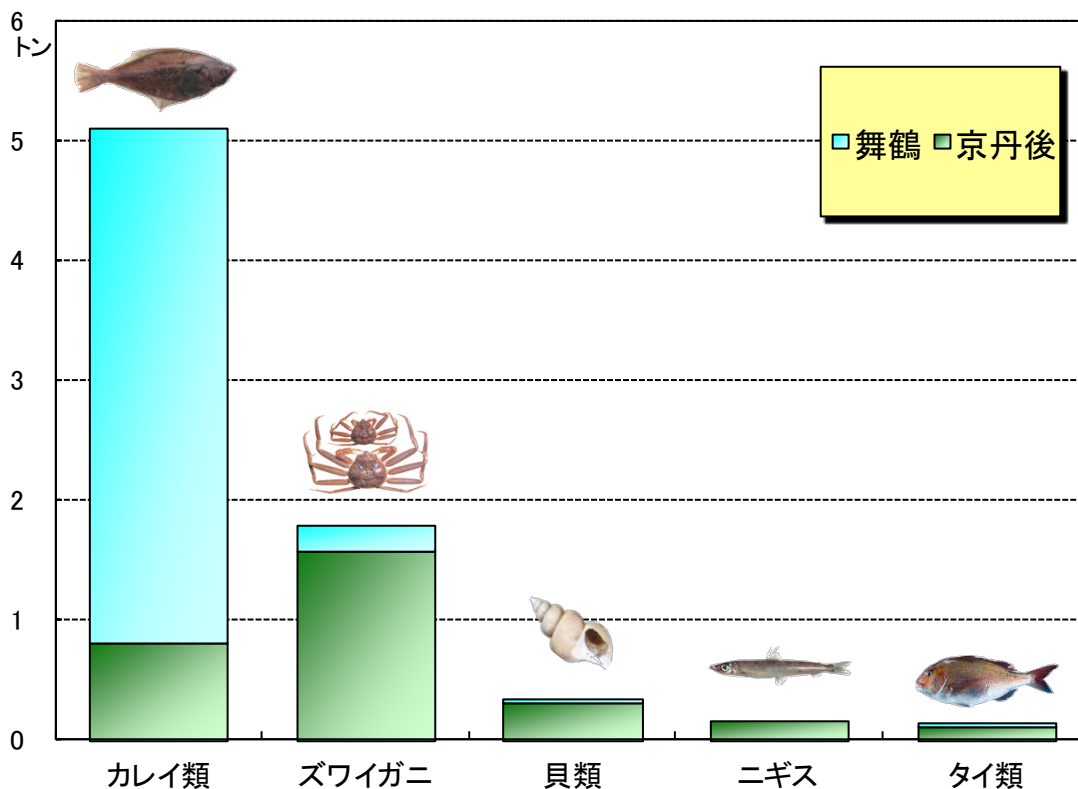
1月漁獲量(トン) 京都府漁連集計					
魚種	2011年	2010年(前年比)	平年(平年比)	備考	
サワラ	151.2	74.8 (202%)	103.5 (146%)	<サワラ> さごし銘柄(尾さ長40~55cm主体)が5割強, さわら銘柄(尾さ長60~75cm主体)が4割強でした。	
ブリ	144.4	137.2 (105%)	103.6 (139%)		
ウマヅラハギ(長はぎ)	90.3	52.4 (173%)	52.1 (173%)		
マアジ	59.0	66.6 (89%)	90.0 (66%)		
カタクチイワシ(たれ)	25.7	16.2 (159%)	76.0 (34%)		
イカ類	21.2	19.9 (107%)	30.6 (69%)	<ブリ> つばす銘柄(尾さ長35~43cm主体)が約7割, ぶり銘柄(尾さ長75cm~90cm級, 体重6~12kg級主体)が約3割でした。	
スズキ	10.4	11.3 (92%)	6.6 (156%)		
マルアジ(青あじ)	9.3	15.1 (61%)	28.6 (32%)		
カマス類	9.1	5.3 (170%)	10.3 (88%)		
マトウダイ類(ばと)	8.5	8.1 (105%)	3.6 (234%)		
その他	67.8	136.9 (49%)	156.6 (43%)	<イカ類> ヤリイカ(冬いか)が7.1トン, アオリイカ(秋いか)が5.2トン, ケンサキイカ(白いか)が4.4トン, ソデイカ(たるいか)が2.6トンなどでした。	
合計	596.8	543.8 (110%)	661.5 (90%)		

平年は過去10年平均

## 【底曳網漁業】

シケによる出漁機会の少なさから、全体の水揚量は前年および平年の2割に満たない少漁でした。

2011年1月の漁獲量(上位5魚種)



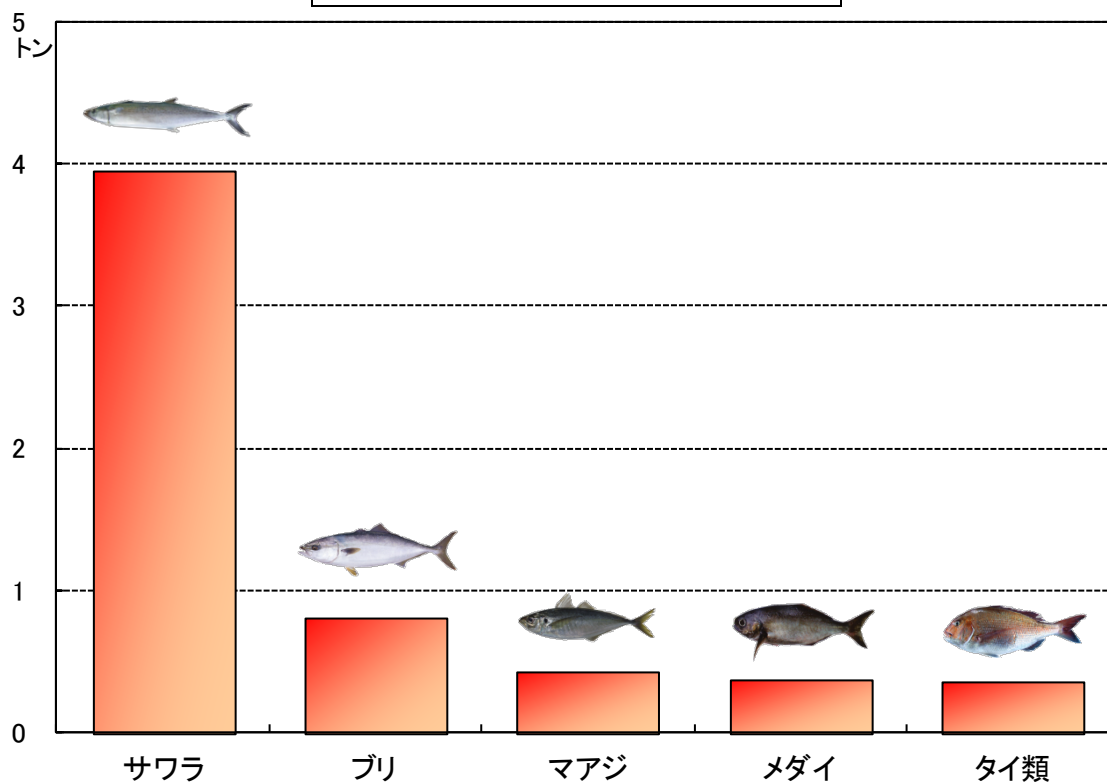
1月漁獲量(トン) 京都府漁連集計				
魚種	2011年	2010年(前年比)	平年(平年比)	備考
カレイ類	5.1	29.2 (17%)	17.8 (29%)	<カレイ類> アカガレイ(まがれい)が4.6トン、ヒレグロ(黒かれい)が0.3トンなどでした。 <ズワイガニ> オス(松葉がに)は1.0トン、1月上旬に漁期を終えたメス(せこがに)は0.8トンでした。
ズワイガニ	1.8	8.3 (22%)	13.7 (13%)	
貝類	0.4	1.3 (27%)	1.0 (36%)	
ニギス(沖きす)	0.2	0.4 (40%)	1.2 (14%)	
タイ類	0.2	0.0 —	0.2 (93%)	
エビ類	0.1	1.1 (9%)	1.1 (9%)	
タラ類	0.1	0.7 (8%)	0.3 (20%)	
その他	0.3	5.4 (6%)	26.5 (1%)	
合計	8.0	46.4 (17%)	61.7 (13%)	

平年は過去10年平均

## 【釣り・はえなわ漁業】

全体の水揚量は、前年および平年の約4割にとどまりました。

2011年1月の漁獲量(上位5魚種)



1月漁獲量(トン) 京都府漁連集計						
魚種	2011年	2010年(前年比)		平年(平年比)		備考
サワラ	3.9	3.5	(113%)	2.1	(187%)	<サワラ> さごし銘柄が6割強, さわら銘柄が3割強でした。 <ブリ類> つばす銘柄と, はまち銘柄が中心でした。 <タイ類> レンコダイが約8割, マダイ(尾さ長20~25cm主体)が2割弱などでした。
ブリ	0.8	7.2	(11%)	7.0	(12%)	
マアジ	0.4	0.1	—	0.6	(76%)	
メダイ(たいしょうお)	0.4	2.3	(17%)	1.8	(22%)	
タイ類	0.4	1.0	(35%)	1.0	(34%)	
イカ類	0.3	0.6	(46%)	1.5	(20%)	
アマダイ(ぐじ)	0.2	0.5	(39%)	1.1	(19%)	
カレイ類	0.1	0.0	—	0.1	—	
メバル類(もいお)	0.1	0.3	(30%)	0.3	(34%)	
メジナ(つかや)	0.1	0.0	—	0.0	—	
その他	0.4	1.4	(27%)	1.3	(30%)	
総計	7.1	17.0	(42%)	16.7	(43%)	

平年は過去10年平均