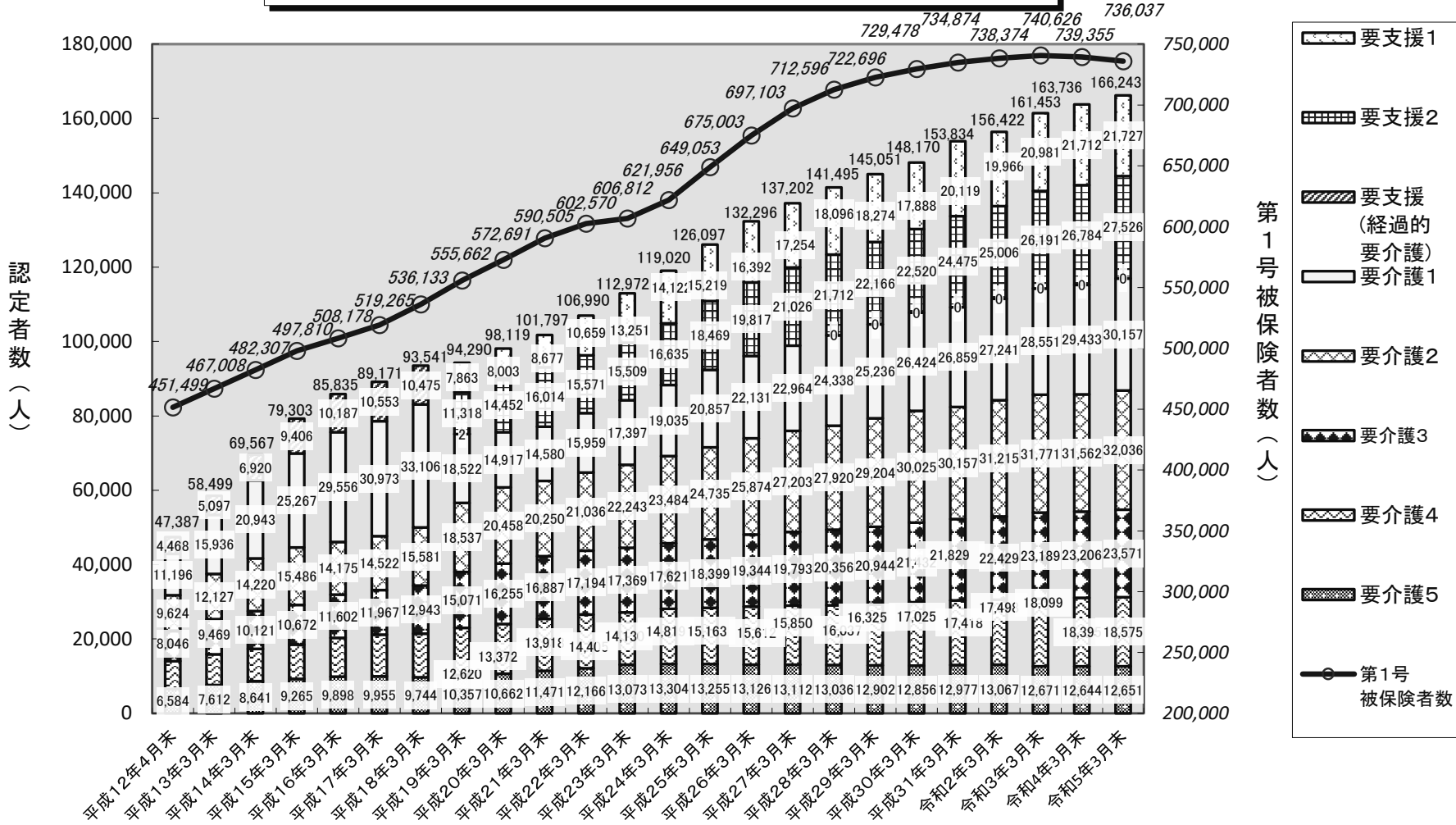


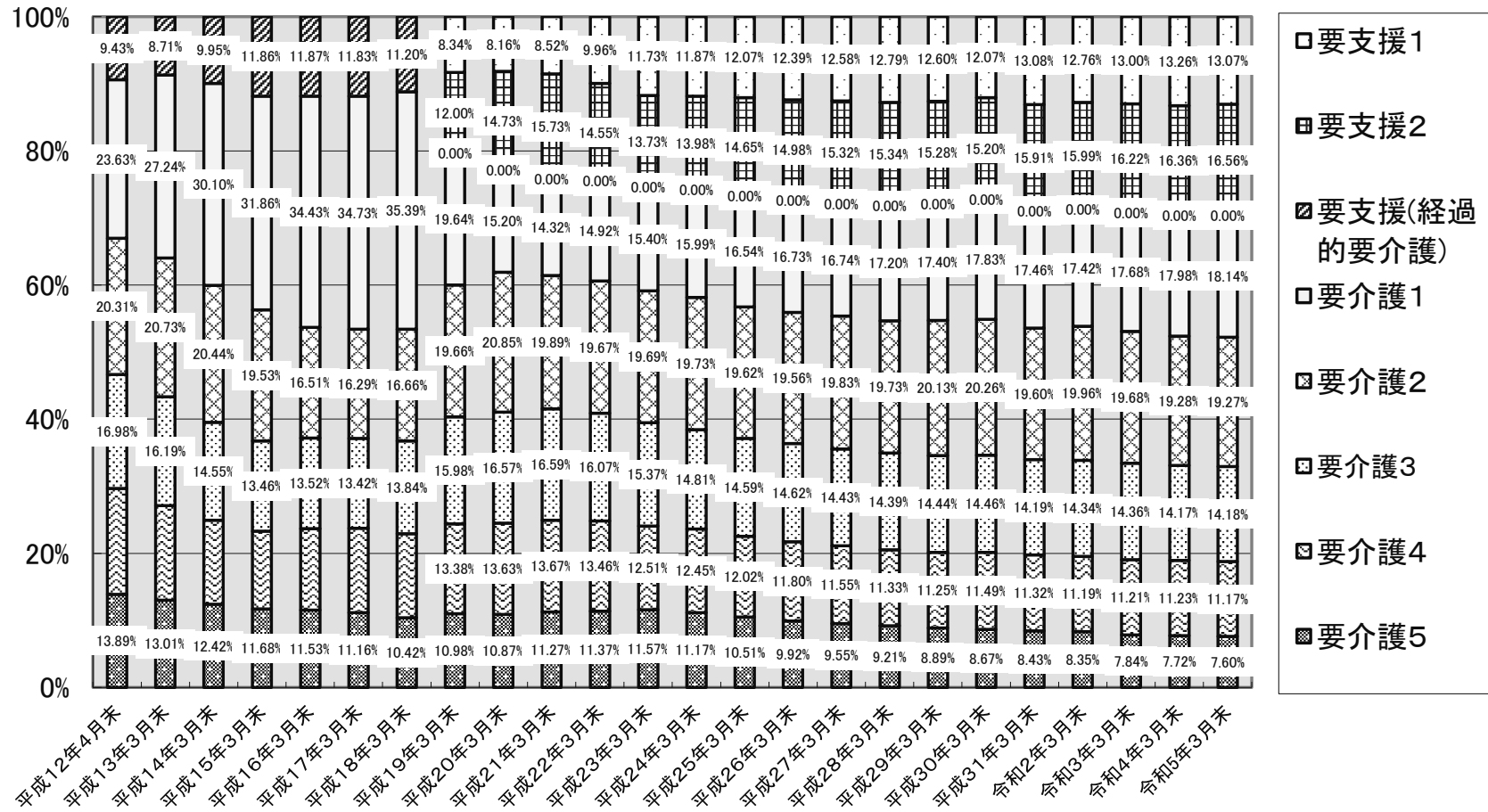
2 要介護等認定及びサービス受給の状況

第1号被保険者数及び要介護等認定者数の推移



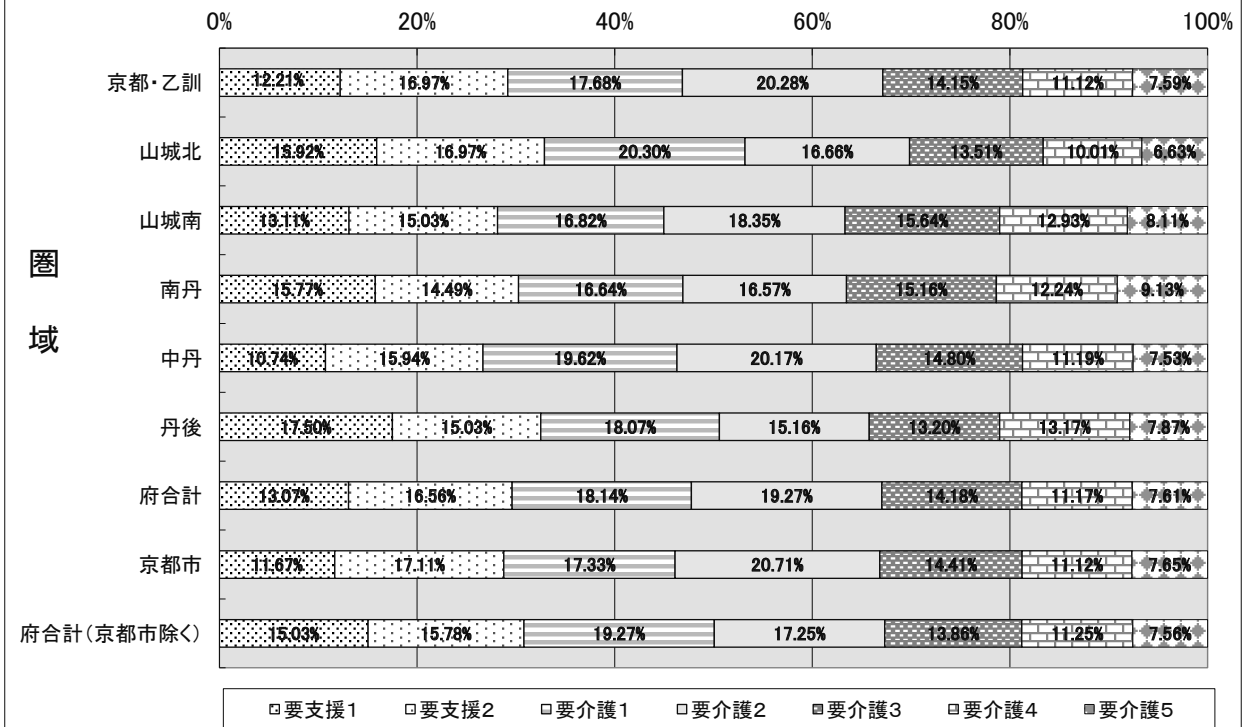
※ 要介護認定者数は第1号被保険者と第2号被保険者の計

認定者数の要介護度別割合の推移



- 要支援1
- ▨ 要支援2
- ▩ 要支援(経過的要介護)
- 要介護1
- ▨ 要介護2
- ▩ 要介護3
- ▨ 要介護4
- ▩ 要介護5

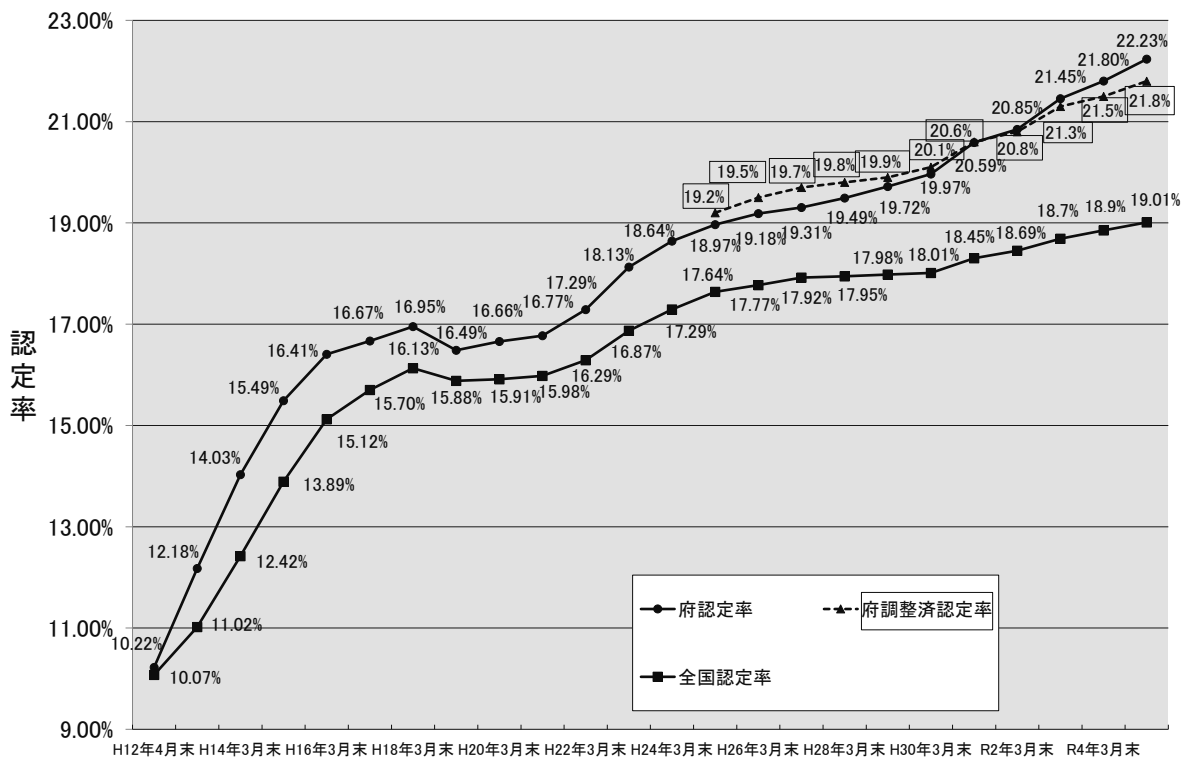
認定者数の要介護度別割合【圏域別】(令和5年3月末)



要介護等認定率の推移

認定率 = 要介護認定者数(第1号) / 第1号被保険者数

調整済認定率 = 第1号被保険者数の性・年齢別人口構成の影響を取り除いた認定率



※ 調整済認定率は地域包括ケア「見える化」システムによる。調整手法は、当該年の第1号被保険者(性・年齢別構成)の全国平均の構成を用いている。
 ※ 平成12年4月末の全国の認定者数には第2号被保険者も含む。

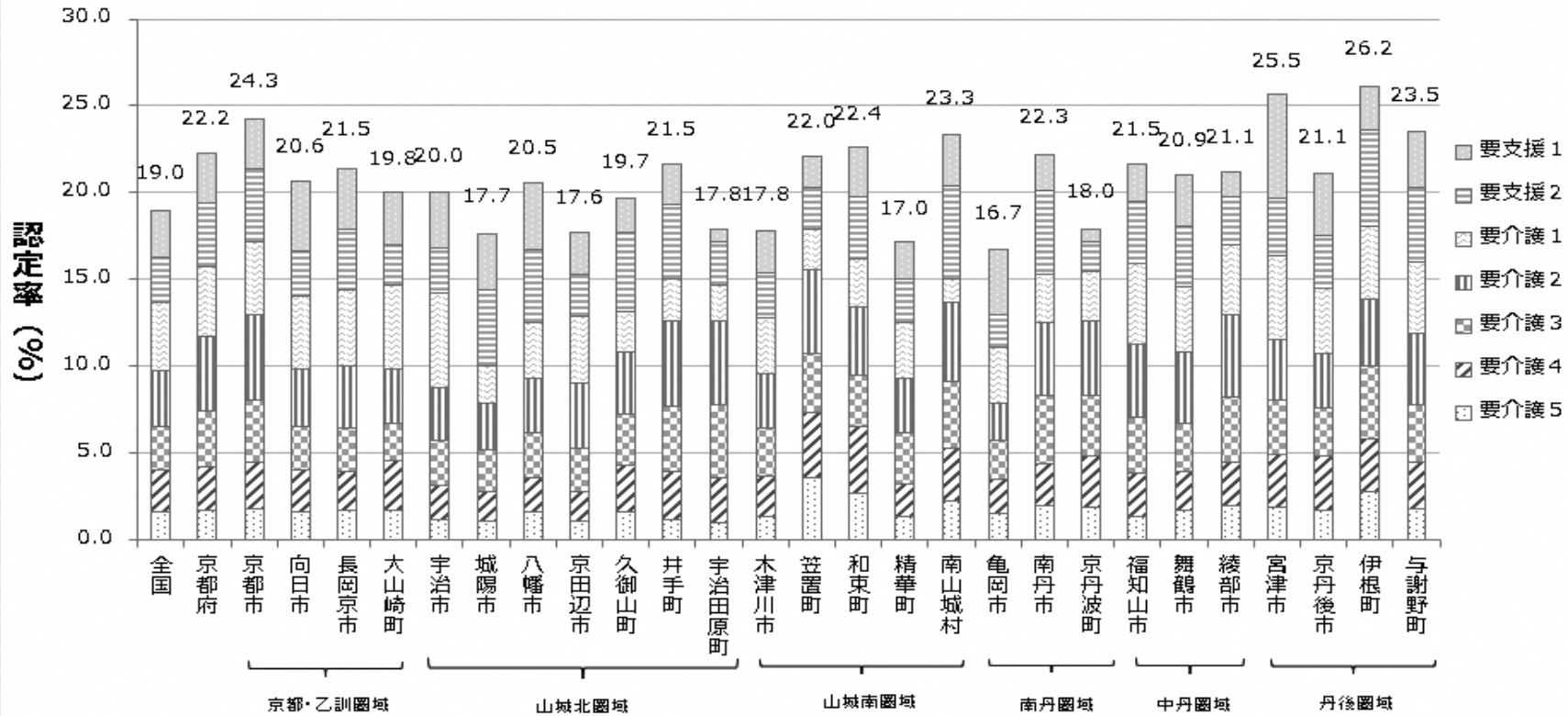
要介護等認定及びサービス受給の状況【要介護度別・圏域別】

令和5年3月末

圏域	第1号被保険者総数 a	要介護(要支援)認定者数(人)									認定率 b/a×100	R5.3月分 介護サービス受給者数(人)				利用率 d/c×100		
		区分	要支援1	要支援2	要介護1	要介護2	要介護3	要介護4	要介護5	計		居宅	地域密着	施設	計 d			
京都・乙訓	435,158	第1号被保険者	12,723	17,675	18,413	21,128	14,740	11,584	7,901	104,164	b	23.9%						
		第2号被保険者	109	201	248	413	261	180	235	1,647								
		計	12,832	17,876	18,661	21,541	15,001	11,764	8,136	105,811	c		64,373	13,615	12,434	90,422	85.5%	
		比率 (%)	12.1%	16.9%	17.6%	20.4%	14.2%	11.1%	7.7%	100.0%			71.2%	15.1%	13.8%	100.0%		
うち京都市	393,443	第1号被保険者	11,210	16,404	16,583	19,696	13,711	10,608	7,199	95,411	b	24.3%						
		第2号被保険者	96	183	217	381	252	170	212	1,511								
		計	11,306	16,587	16,800	20,077	13,963	10,778	7,411	96,922	c		59,206	12,814	11,378	83,398	86.0%	
		比率 (%)	11.7%	17.1%	17.3%	20.7%	14.4%	11.1%	7.6%	100.0%			71.0%	15.4%	13.6%	100.0%		
うち乙訓	41,715	第1号被保険者	1,513	1,271	1,830	1,432	1,029	976	702	8,753	b	21.0%						
		第2号被保険者	13	18	31	32	9	10	23	136								
		計	1,526	1,289	1,861	1,464	1,038	986	725	8,889	c		5,167	801	1,056	7,024	79.0%	
		比率 (%)	17.2%	14.5%	20.9%	16.5%	11.7%	11.1%	8.2%	100.0%			73.6%	11.4%	15.0%	100.0%		
山城北	129,384	第1号被保険者	4,013	4,247	5,088	4,124	3,365	2,495	1,628	24,960	b	19.3%						
		第2号被保険者	28	63	67	105	66	46	56	431								
		計	4,041	4,310	5,155	4,229	3,431	2,541	1,684	25,391	c		14,972	2,549	3,090	20,611	81.2%	
		比率 (%)	15.9%	17.0%	20.3%	16.7%	13.5%	10.0%	6.6%	100.0%			72.6%	12.4%	15.0%	100.0%		
山城南	33,118	第1号被保険者	792	900	1,014	1,093	935	778	478	5,990	b	18.1%						
		第2号被保険者	7	16	11	25	18	10	16	103								
		計	799	916	1,025	1,118	953	788	494	6,093	c		3,677	370	862	4,909	80.6%	
		比率 (%)	13.1%	15.0%	16.8%	18.3%	15.6%	12.9%	8.1%	100.0%			74.9%	7.5%	17.6%	100.0%		
南丹	43,438	第1号被保険者	1,260	1,143	1,325	1,303	1,206	972	714	7,923	b	18.2%						
		第2号被保険者	9	23	14	30	14	13	21	124								
		計	1,269	1,166	1,339	1,333	1,220	985	735	8,047	c		4,223	955	1,626	6,804	84.6%	
		比率 (%)	15.8%	14.5%	16.6%	16.6%	15.2%	12.2%	9.1%	100.0%			62.1%	14.0%	23.9%	100.0%		
中丹	59,996	第1号被保険者	1,368	2,017	2,496	2,553	1,894	1,421	956	12,705	b	21.2%						
		第2号被保険者	16	37	33	47	14	21	15	183								
		計	1,384	2,054	2,529	2,600	1,908	1,442	971	12,888	c		7,799	1,768	2,105	11,672	90.6%	
		比率 (%)	10.7%	15.9%	19.6%	20.2%	14.8%	11.2%	7.5%	100.0%			66.8%	15.1%	18.0%	100.0%		
丹後	34,943	第1号被保険者	1,389	1,190	1,431	1,194	1,047	1,040	619	7,910	b	22.6%						
		第2号被保険者	13	14	17	21	11	15	12	103								
		計	1,402	1,204	1,448	1,215	1,058	1,055	631	8,013	c		4,198	1,147	1,402	6,747	84.2%	
		比率 (%)	17.5%	15.0%	18.1%	15.2%	13.2%	13.2%	7.9%	100.0%			62.2%	17.0%	20.8%	100.0%		
府合計	736,037	第1号被保険者	21,545	27,172	29,767	31,395	23,187	18,290	12,296	163,652	b	22.2%						
		第2号被保険者	182	354	390	641	384	285	355	2,591								
		計	21,727	27,526	30,157	32,036	23,571	18,575	12,651	166,243	c		99,242	20,404	21,519	141,165	84.9%	
		比率 (%)	13.1%	16.6%	18.1%	19.3%	14.2%	11.2%	7.6%	100.0%			70.3%	14.5%	15.2%	100.0%		
府合計 (京都市除く)	342,594	第1号被保険者	10,335	10,768	13,184	11,699	9,476	7,682	5,097	68,241	b	19.9%						
		第2号被保険者	86	171	173	260	132	115	143	1,080								
		計	10,421	10,939	13,357	11,959	9,608	7,797	5,240	69,321	c		40,036	7,590	10,141	57,767	83.3%	
		比率 (%)	15.0%	15.8%	19.3%	17.3%	13.9%	11.2%	7.6%	100.0%			69.3%	13.1%	17.6%	100.0%		

※ 第1号被保険者＝65歳以上の方
 第2号被保険者＝40～64歳の医療保険加入者
 ※ 圏域：高齢者健康福祉圏域
 ※ 認定率＝第1号被保険者数に占める要介護等認定者比率
 ※ 利用率＝要介護者に占めるサービス受給者

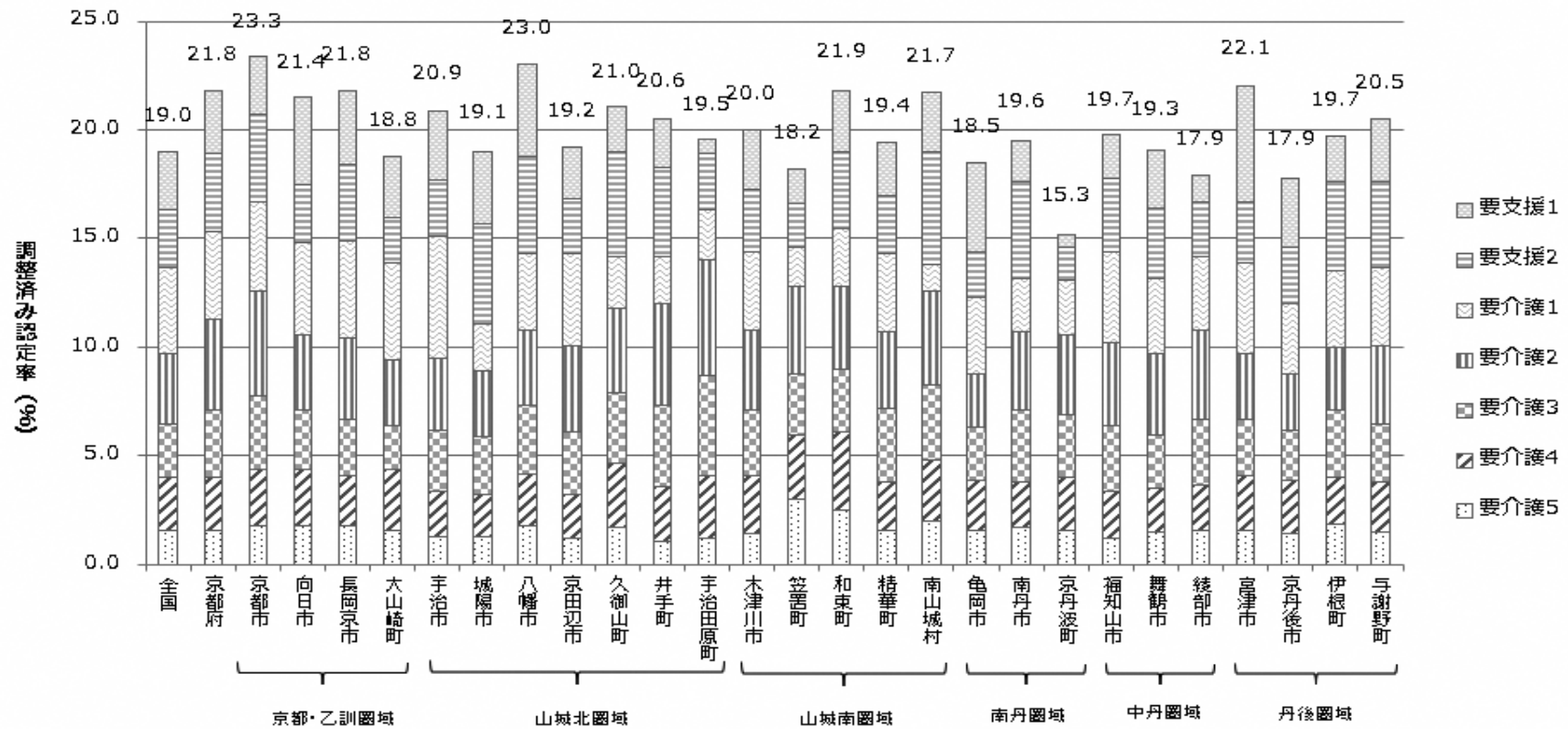
認定率（要介護度別）（令和5年3月末）



（時点）令和5年3月末

（出典）厚生労働省「介護保険事業状況報告」年報（令和3,4,5年度のみ「介護保険事業状況報告」月報）

調整済み認定率（要介護度別）（令和5年3月末）



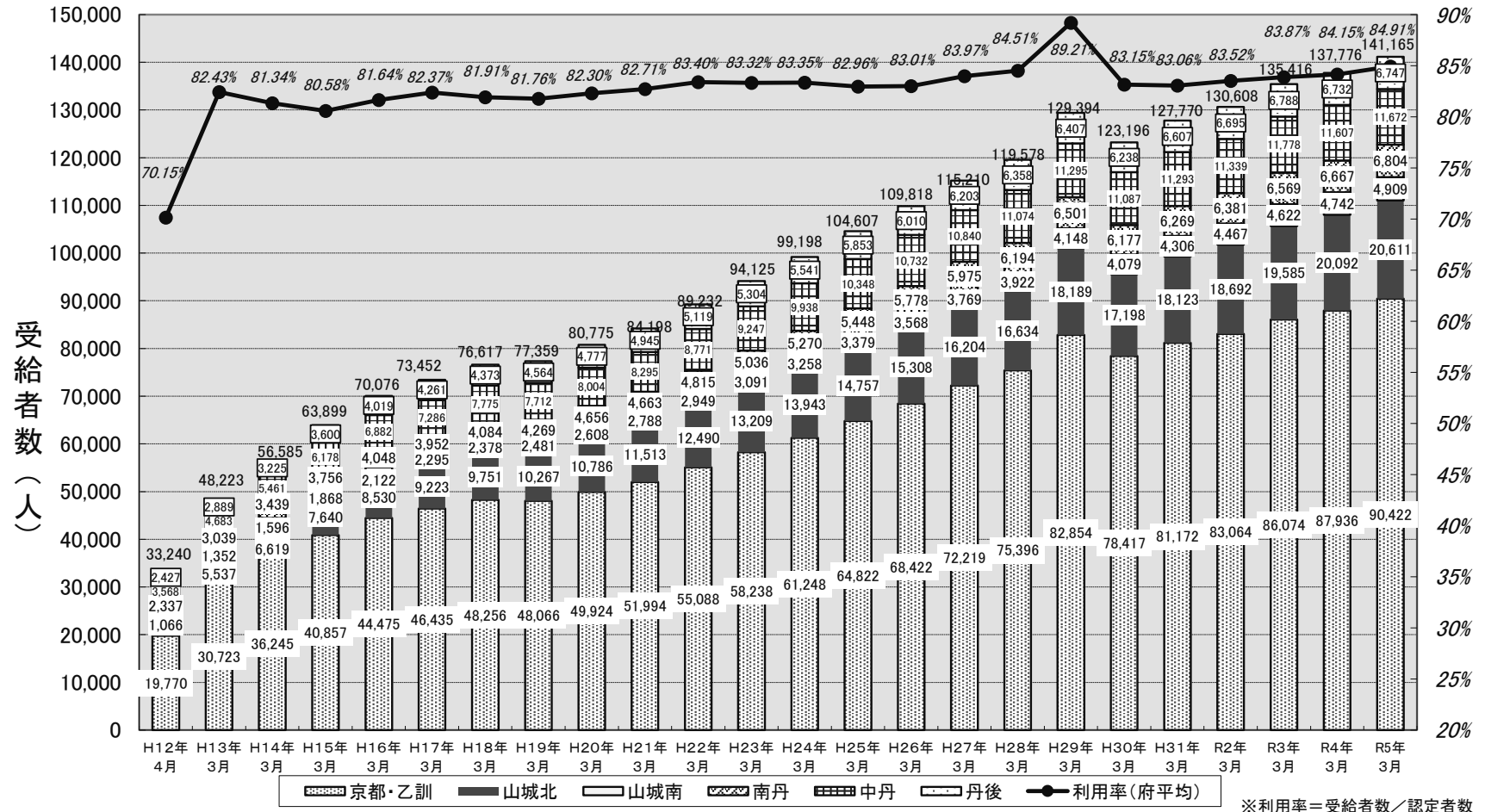
（時点）令和5年3月末

（出典）厚生労働省「介護保険事業状況報告」年報（令和3,4年度のみ「介護保険事業状況報告」月報）および総務省「住民基本台帳人口・世帯数」

調整済み認定率：市町村毎に影響が異なる「第1号被保険者の性・年齢構成」の影響を除外した認定率

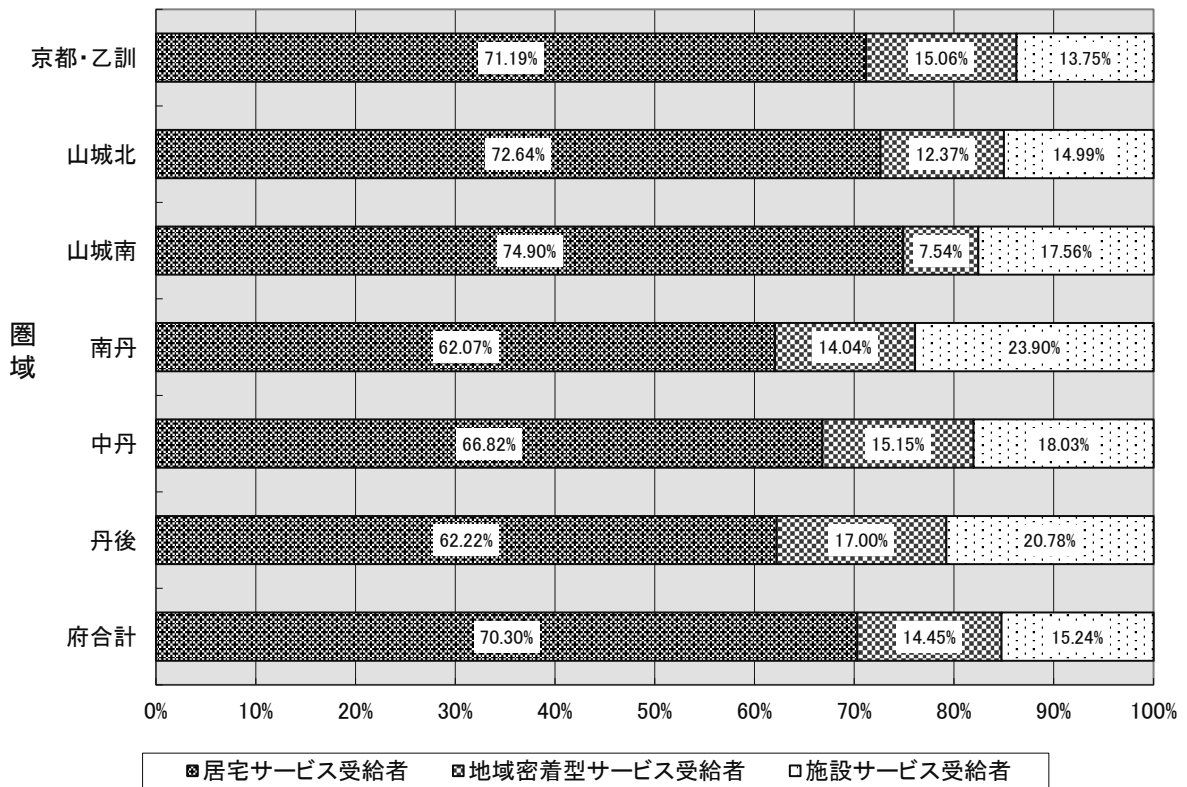
受給者数等の推移

※ 平成17年3月以降の京都・乙訓圏域には、旧京北町分を含む
 ※ 平成30年3月末までに、介護予防訪問介護及び介護予防通所介護については、全市町村で総合事業に移行



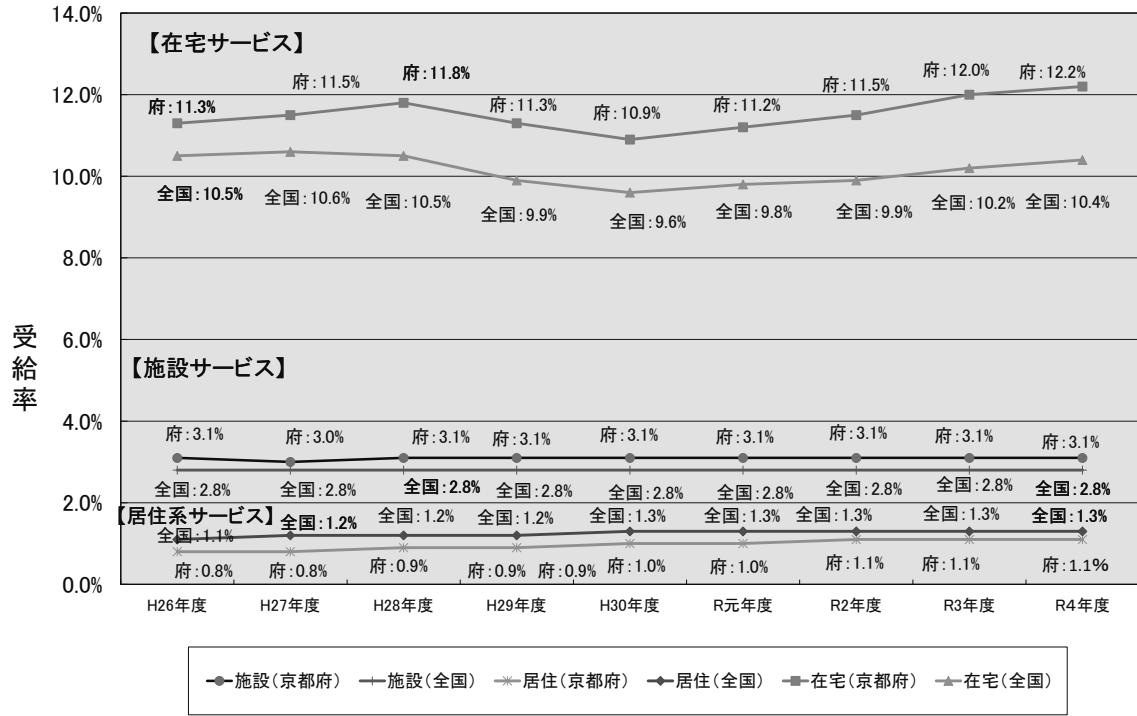
※ 利用率 = 受給者数 / 認定者数

介護サービス受給者数の種類別割合【圏域別】(令和5年3月)



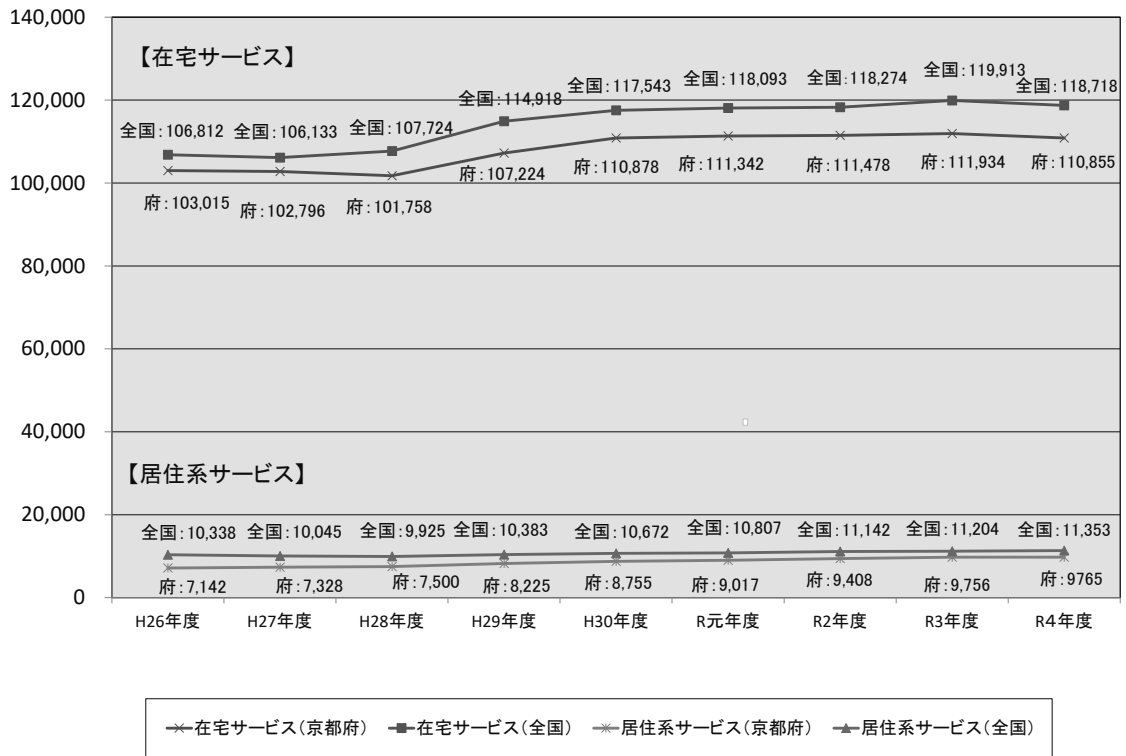
受給率の推移

※ 受給率＝受給者数／第1号被保険者数



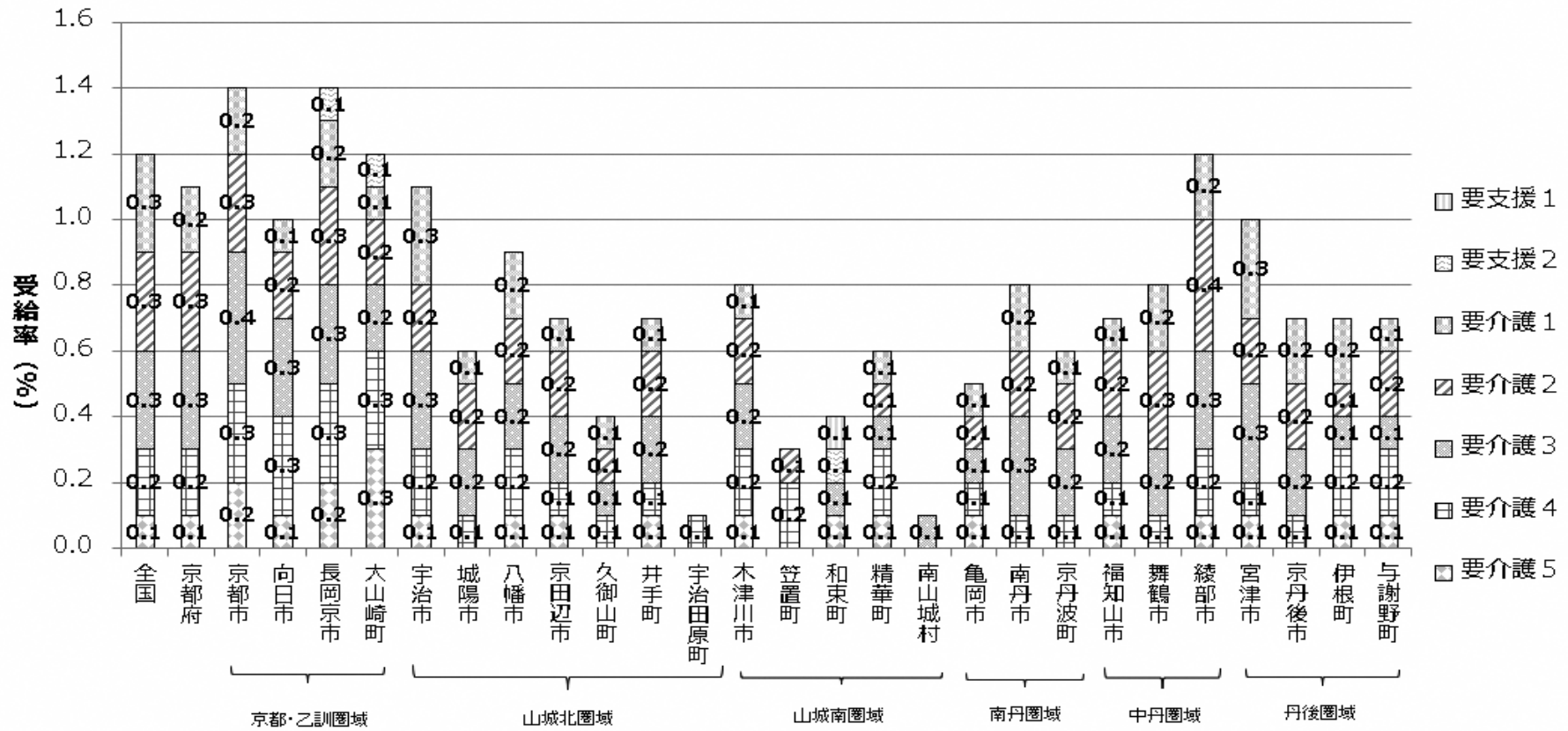
※ 地域包括ケア「見える化」システムによる

受給者一人あたり給付月額額の推移



※ 地域包括ケア「見える化」システムによる

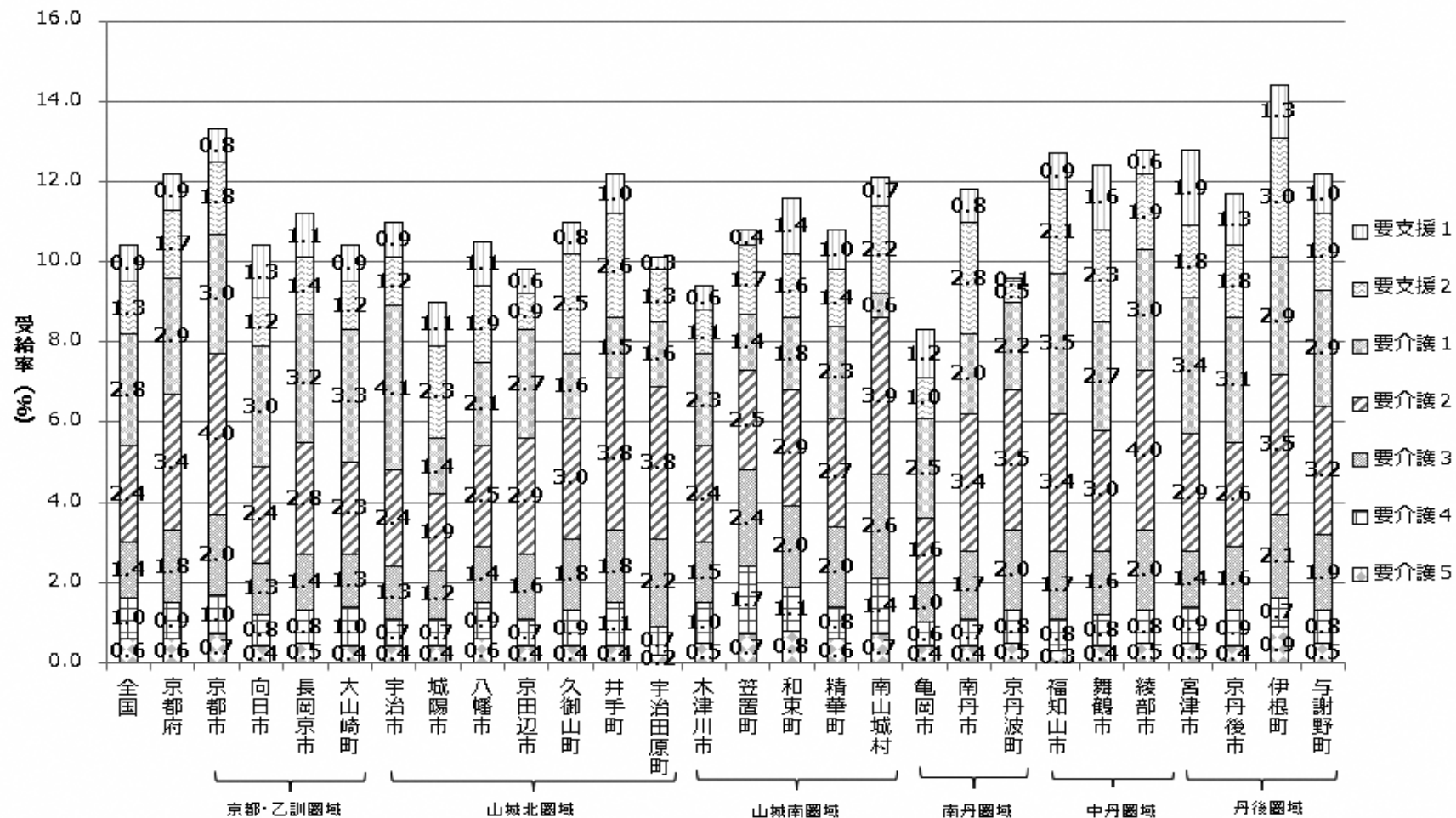
受給率（居住系サービス）（要介護度別・市町村別）（令和5年2月サービス提供分）



（時点） 令和5年2月サービス提供分

（出典） 厚生労働省「介護保険事業状況報告」年報（令和3,4年度のみ「介護保険事業状況報告」月報）

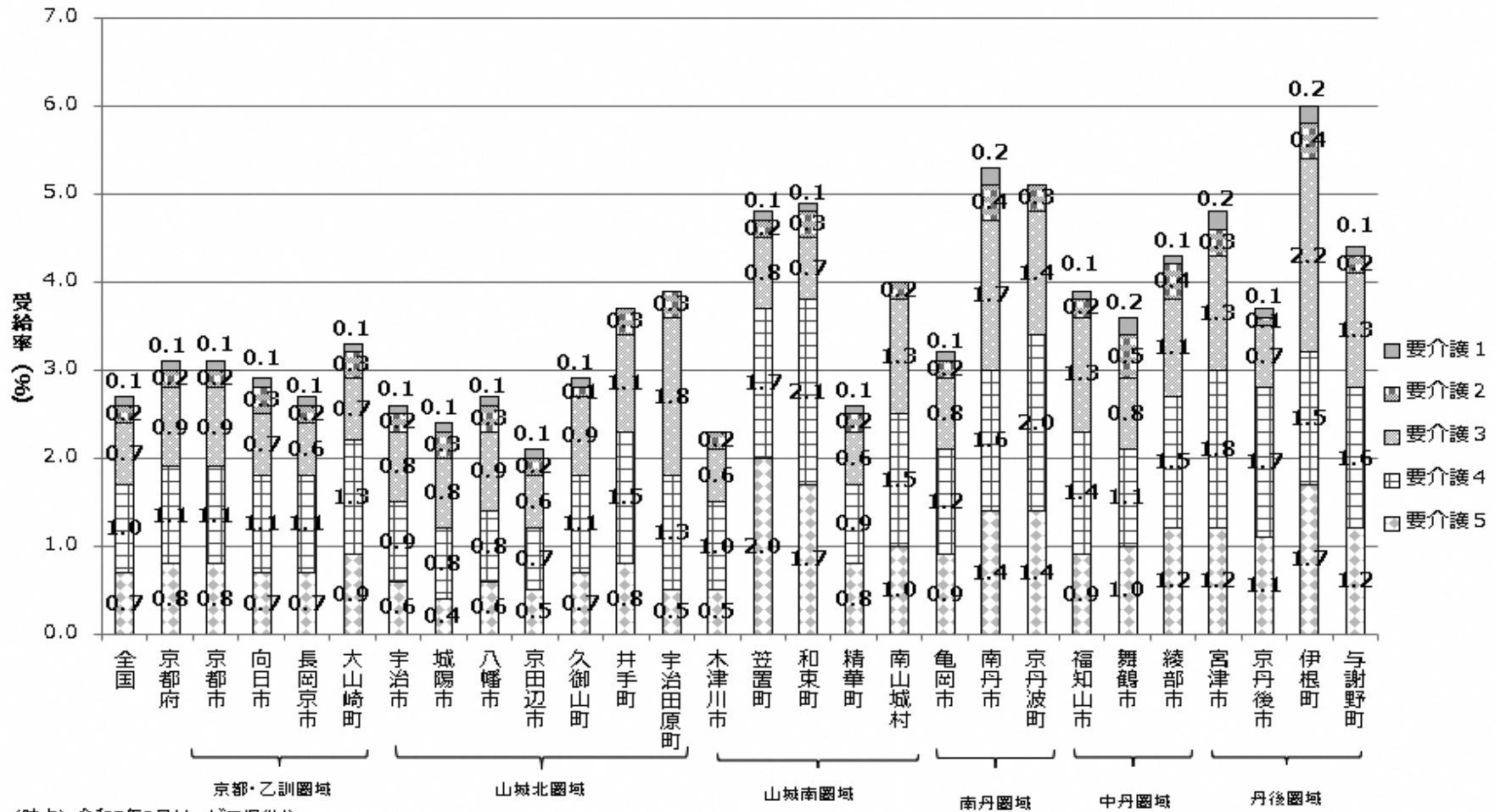
受給率（在宅サービス）（要介護度別）（令和5年2月サービス提供分）



（時点）令和5年2月サービス提供分

（出典）厚生労働省「介護保険事業状況報告」年報（令和3,4年度のみ「介護保険事業状況報告」月報）

受給率（施設サービス）（要介護度別）（令和5年2月サービス提供分）



（時点）令和5年2月サービス提供分

（出典）厚生労働省「介護保険事業状況報告」年報（令和3,4年度のみ「介護保険事業状況報告」月報）