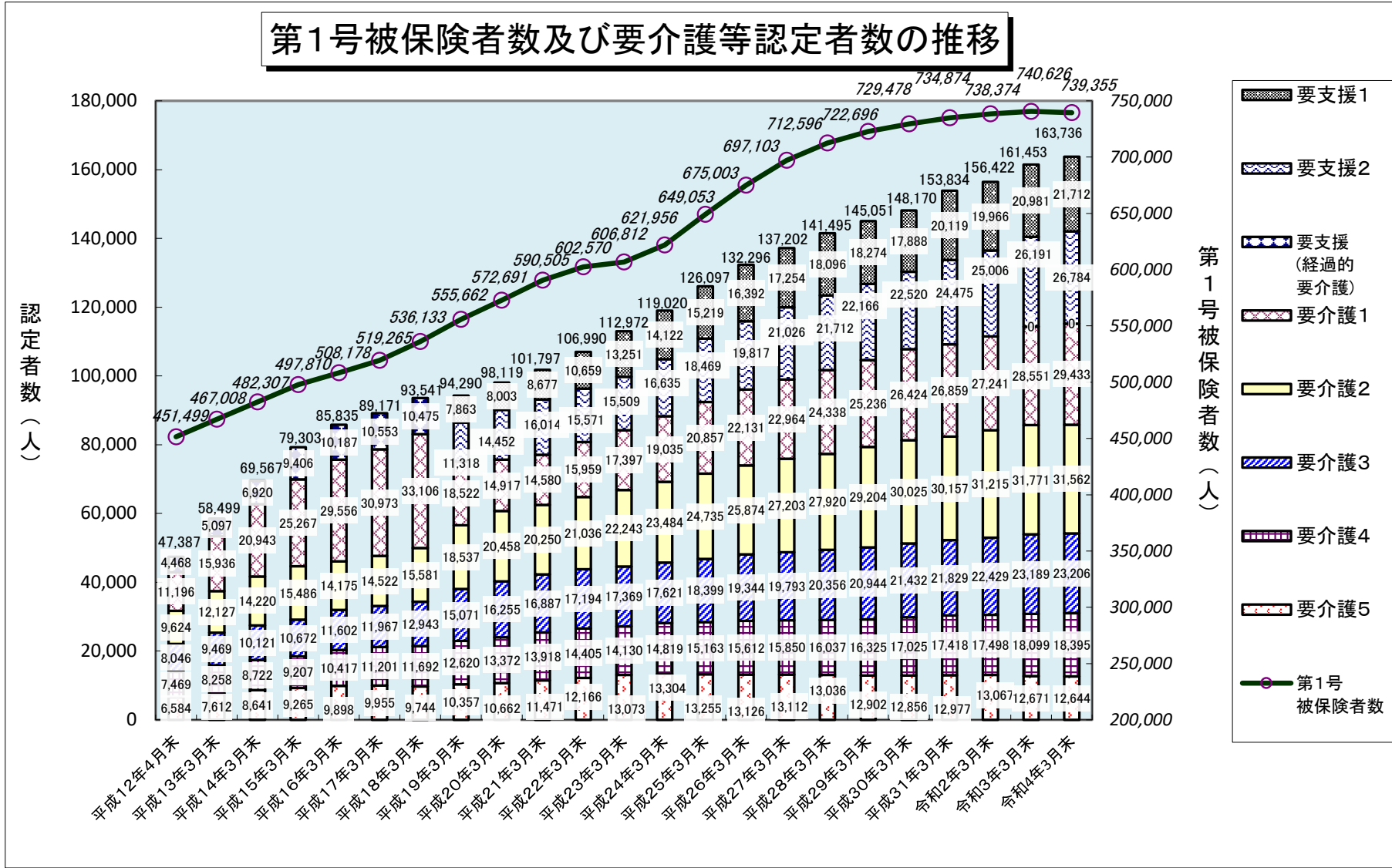
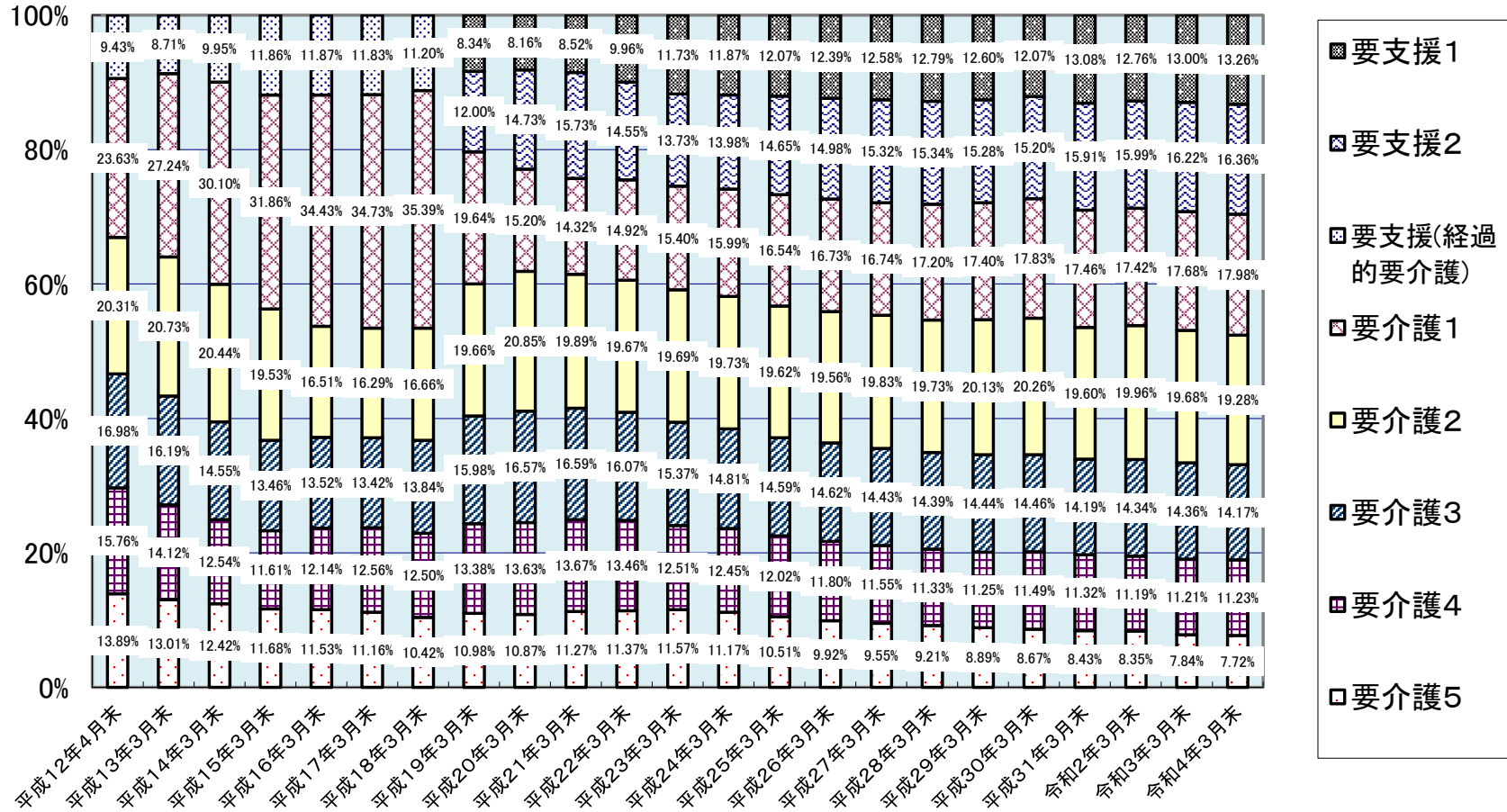


2 要介護等認定及びサービス受給の状況

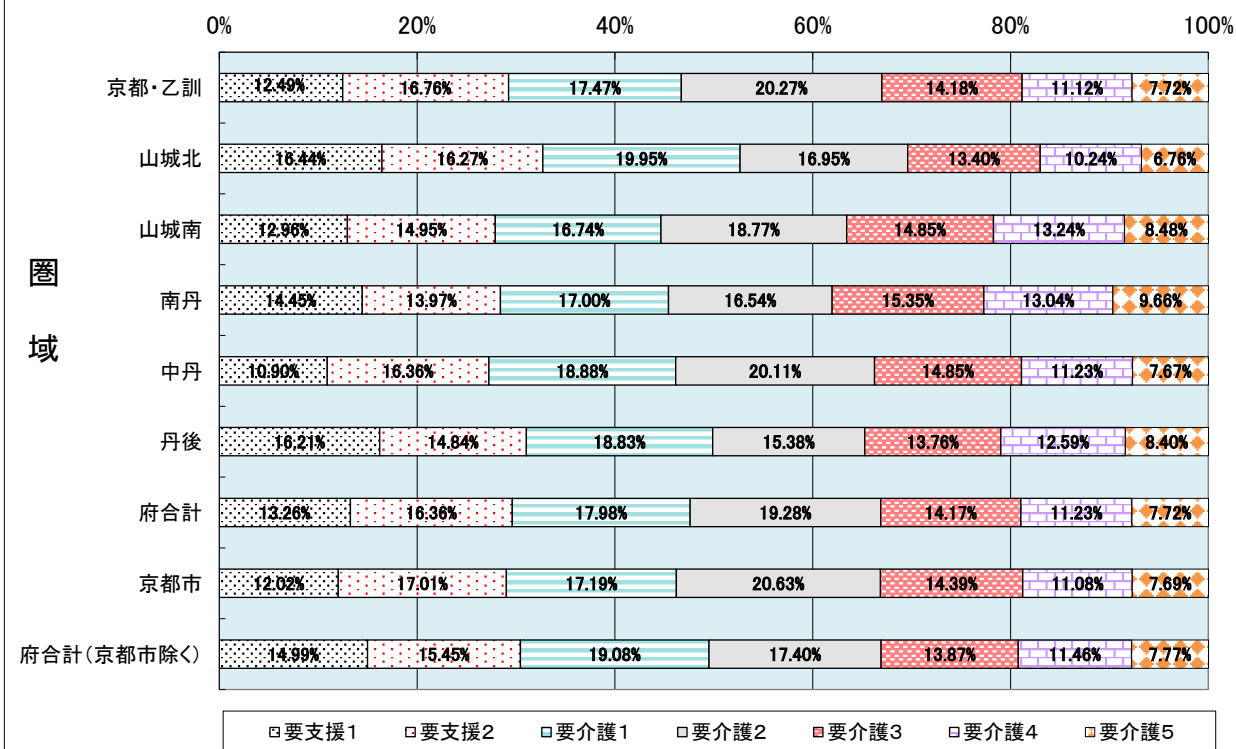


※ 要介護認定者数は第1号被保険者と第2号被保険者の計

認定者数の要介護度別割合の推移



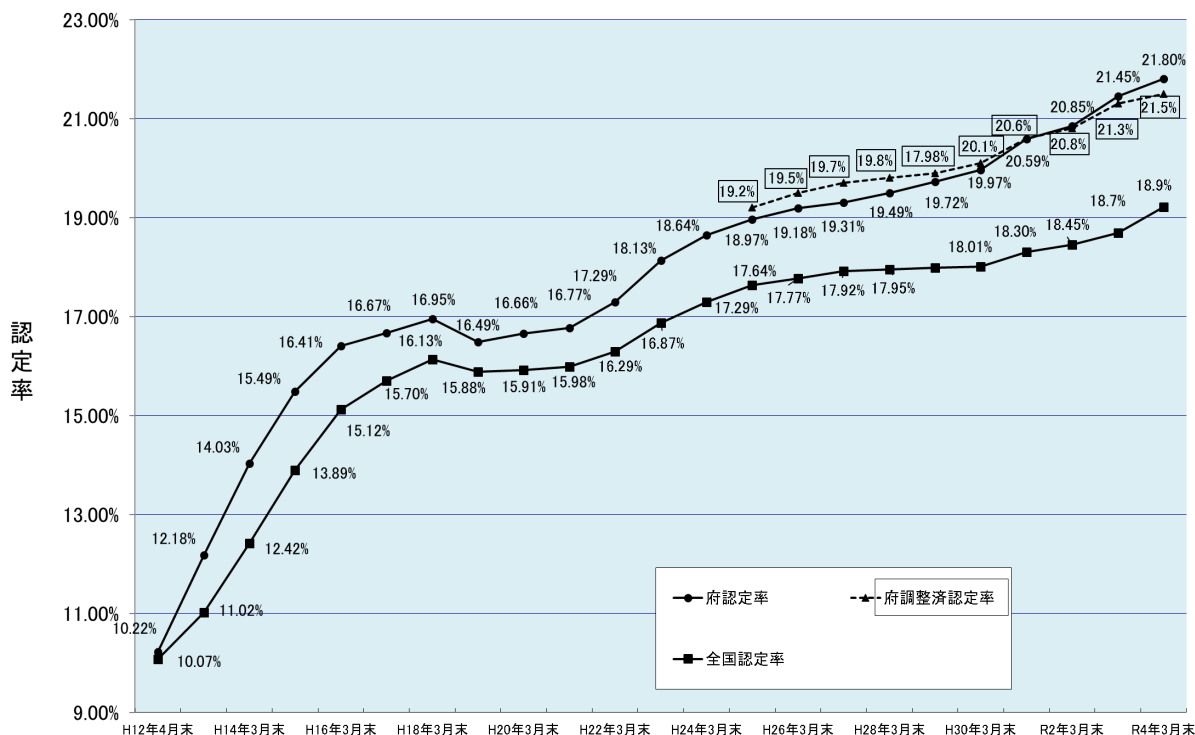
認定者数の要介護度別割合【圏域別】(令和4年3月末)



要介護等認定率の推移

認定率 = 要介護認定者数(第1号) / 第1号被保険者数

調整済認定率 = 第1号被保険者数の性・年齢別人口構成の影響を取り除いた認定率



※ 調整済認定率は地域包括ケア「見える化」システムによる。調整手法は、当該年の第1号被保険者(性・年齢別構成)の全国平均の構成を用いている。
 ※ 平成12年4月末の全国の認定者数には第2号被保険者も含む。

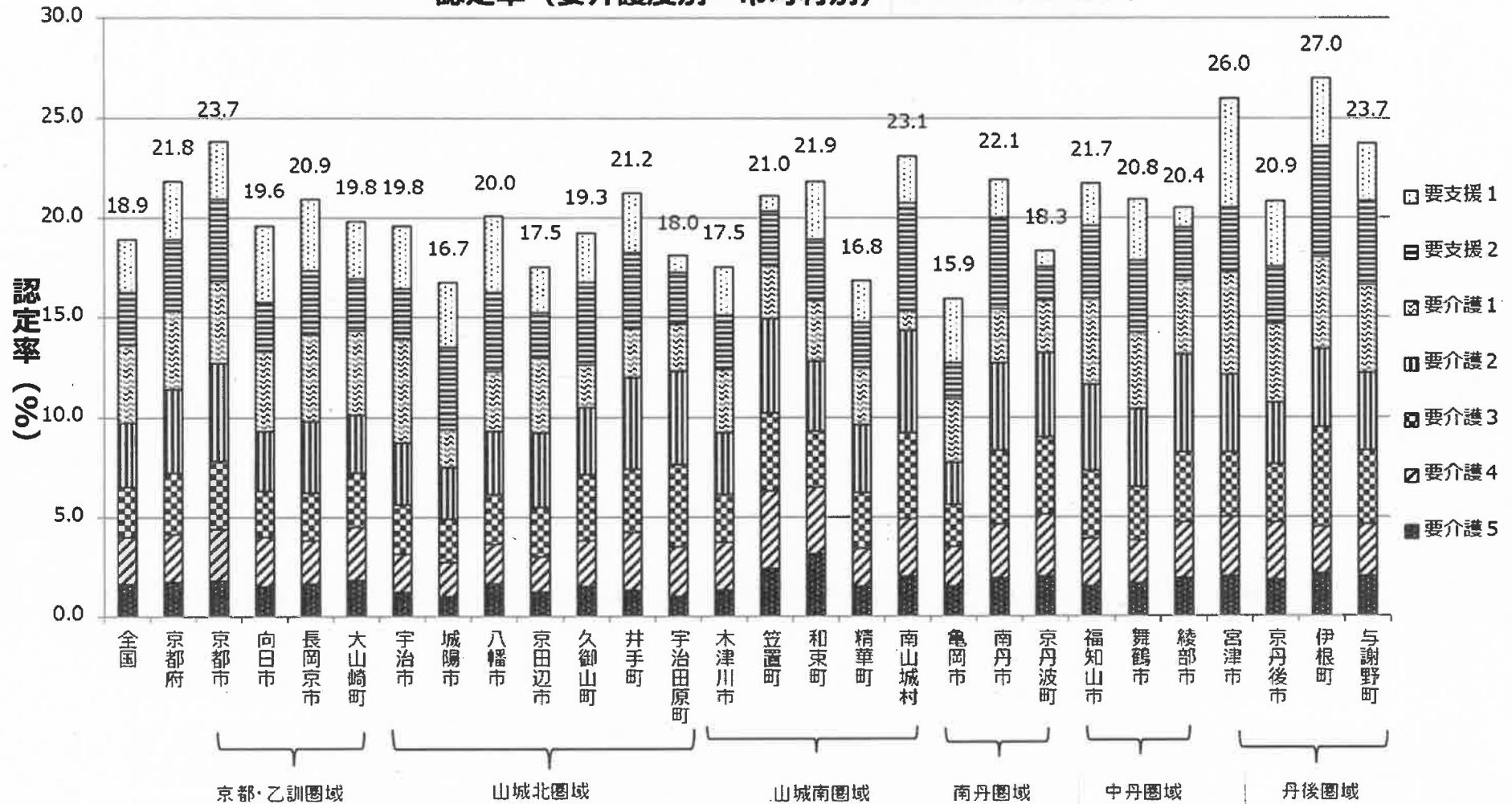
要介護等認定及びサービス受給の状況【要介護度別・圏域別】

令和4年3月末

圏域	第1号被保険者総数 a	要介護(要支援)認定者数(人)									認定率 b/a×100	R4.3月分 介護サービス受給者数 (人)				利用率 d/c×100	
		区分	要支援1	要支援2	要介護1	要介護2	要介護3	要介護4	要介護5	計		居宅	地域密着	施設	計 d		
京都・乙訓	437,136	第1号被保険者	12,874	17,213	17,912	20,636	14,488	11,377	7,787	102,287	b	23.4%					
		第2号被保険者	102	204	239	429	246	176	231	1,627							
		計	12,976	17,417	18,151	21,065	14,734	11,553	8,018	103,914	c		62,481	13,060	12,395	87,936	84.6%
		比率	12.5%	16.8%	17.5%	20.3%	14.2%	11.1%	7.7%	100.0%			71.1%	14.9%	14.1%	100.0%	
うち京都市	395,318	第1号被保険者	11,367	16,018	16,162	19,258	13,478	10,385	7,115	93,783	b	23.7%					
		第2号被保険者	86	186	212	394	234	167	213	1,492							
		計	11,453	16,204	16,374	19,652	13,712	10,552	7,328	95,275	c		57,487	12,313	11,347	81,147	85.2%
		比率	12.0%	17.0%	17.2%	20.6%	14.4%	11.1%	7.7%	100.0%			70.8%	15.2%	14.0%	100.0%	
うち乙訓	41,818	第1号被保険者	1,507	1,195	1,750	1,378	1,010	992	672	8,504	b	20.3%					
		第2号被保険者	16	18	27	35	12	9	18	135							
		計	1,523	1,213	1,777	1,413	1,022	1,001	690	8,639	c		4,994	747	1,048	6,789	78.6%
		比率	17.6%	14.0%	20.6%	16.4%	11.8%	11.6%	8.0%	100.0%			73.6%	11.0%	15.4%	100.0%	
山城北	129,863	第1号被保険者	4,071	4,002	4,907	4,123	3,272	2,497	1,626	24,498	b	18.9%					
		第2号被保険者	27	52	65	101	67	54	60	426							
		計	4,098	4,054	4,972	4,224	3,339	2,551	1,686	24,924	c		14,443	2,504	3,145	20,092	80.6%
		比率	16.4%	16.3%	19.9%	16.9%	13.4%	10.2%	6.8%	100.0%			71.9%	12.5%	15.7%	100.0%	
山城南	32,863	第1号被保険者	766	876	988	1,095	869	776	493	5,863	b	17.8%					
		第2号被保険者	7	16	11	25	17	14	13	103							
		計	773	892	999	1,120	886	790	506	5,966	c		3,501	348	893	4,742	79.5%
		比率	13.0%	15.0%	16.7%	18.8%	14.9%	13.2%	8.5%	100.0%			73.8%	7.3%	18.8%	100.0%	
南丹	43,509	第1号被保険者	1,126	1,078	1,318	1,272	1,184	1,014	737	7,729	b	17.8%					
		第2号被保険者	8	18	16	26	21	9	21	119							
		計	1,134	1,096	1,334	1,298	1,205	1,023	758	7,848	c		4,091	933	1,643	6,667	85.0%
		比率	14.4%	14.0%	17.0%	16.5%	15.4%	13.0%	9.7%	100.0%			61.4%	14.0%	24.6%	100.0%	
中丹	60,626	第1号被保険者	1,398	2,085	2,414	2,565	1,903	1,439	976	12,780	b	21.1%					
		第2号被保険者	14	33	31	39	20	15	17	169							
		計	1,412	2,118	2,445	2,604	1,923	1,454	993	12,949	c		7,718	1,733	2,156	11,607	89.6%
		比率	10.9%	16.4%	18.9%	20.1%	14.9%	11.2%	7.7%	100.0%			66.5%	14.9%	18.6%	100.0%	
丹後	35,358	第1号被保険者	1,306	1,187	1,511	1,235	1,114	1,011	666	8,030	b	22.7%					
		第2号被保険者	13	20	21	16	5	13	17	105							
		計	1,319	1,207	1,532	1,251	1,119	1,024	683	8,135	c		4,208	1,105	1,419	6,732	82.8%
		比率	16.2%	14.8%	18.8%	15.4%	13.8%	12.6%	8.4%	100.0%			62.5%	16.4%	21.1%	100.0%	
府合計	739,355	第1号被保険者	21,541	26,441	29,050	30,926	22,830	18,114	12,285	161,187	b	21.8%					
		第2号被保険者	171	343	383	636	376	281	359	2,549							
		計	21,712	26,784	29,433	31,562	23,206	18,395	12,644	163,736	c		96,442	19,683	21,651	137,776	84.1%
		比率	13.3%	16.4%	18.0%	19.3%	14.2%	11.2%	7.7%	100.0%			70.0%	14.3%	15.7%	100.0%	
府合計 (京都市除く)	344,037	第1号被保険者	10,174	10,423	12,888	11,668	9,352	7,729	5,170	67,404	b	19.6%					
		第2号被保険者	85	157	171	242	142	114	146	1,057							
		計	10,259	10,580	13,059	11,910	9,494	7,843	5,316	68,461	c		38,955	7,370	10,304	56,629	82.7%
		比率	15.0%	15.5%	19.1%	17.4%	13.9%	11.5%	7.8%	100.0%			68.8%	13.0%	18.2%	100.0%	

- ※ 第1号被保険者=65歳以上の方
- 第2号被保険者=40~64歳の医療保険加入者
- ※ 圏域:高齢者健康福祉圏域
- ※ 認定率=第1号被保険者数に占める要介護等認定者比率
- ※ 利用率=要介護者に占めるサービス受給者

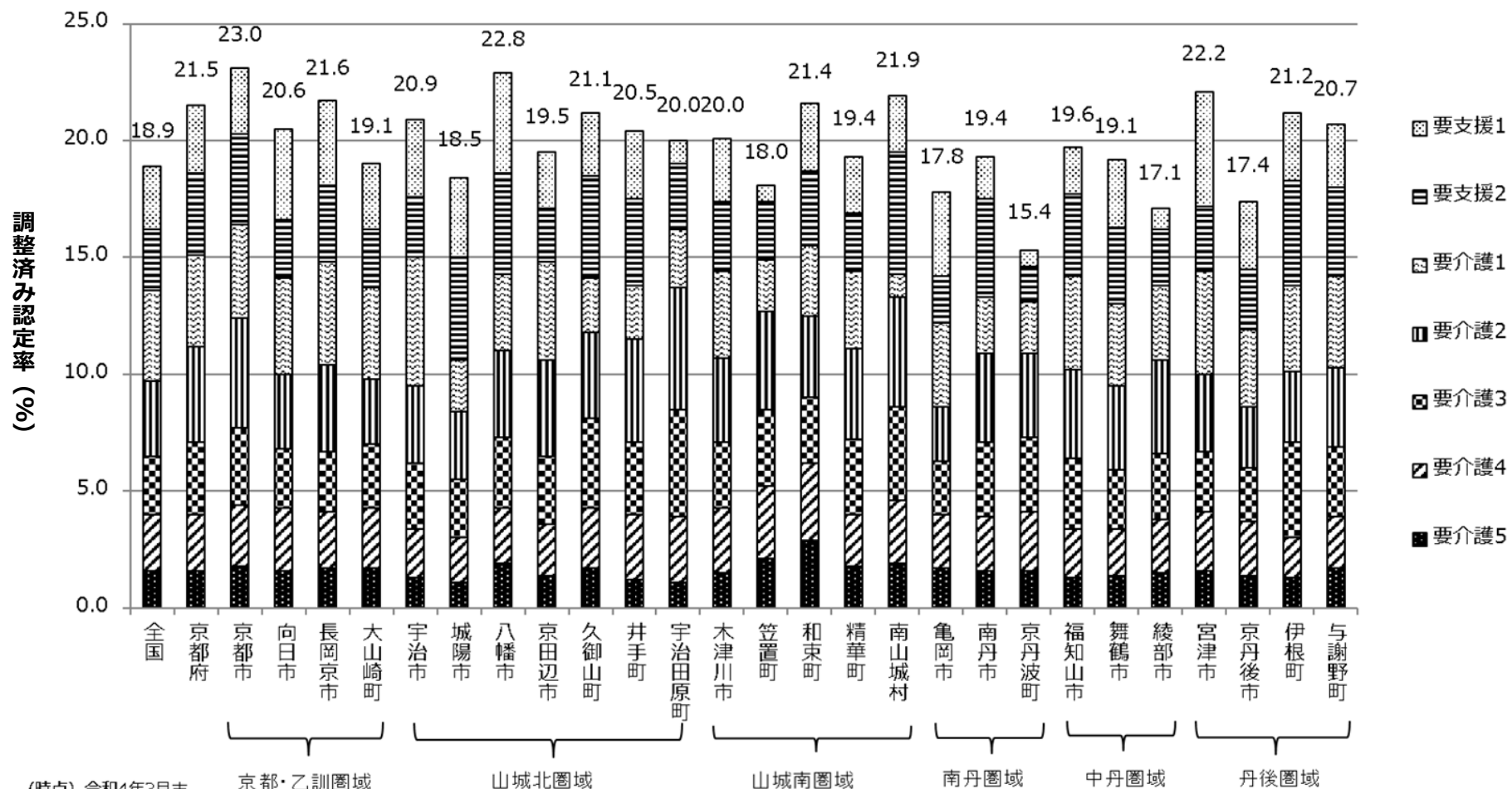
認定率（要介護度別・市町村別）（令和4年3月末）



（時点）令和4年3月末

（出典）厚生労働省「介護保険事業状況報告」年報（令和3,4年度のみ「介護保険事業状況報告」月報）

調整済み認定率（要介護度別・市町村別）（令和4年3月末）



(時点) 令和4年3月末

京都・乙訓圏域

山城北圏域

山城南圏域

南丹圏域

中丹圏域

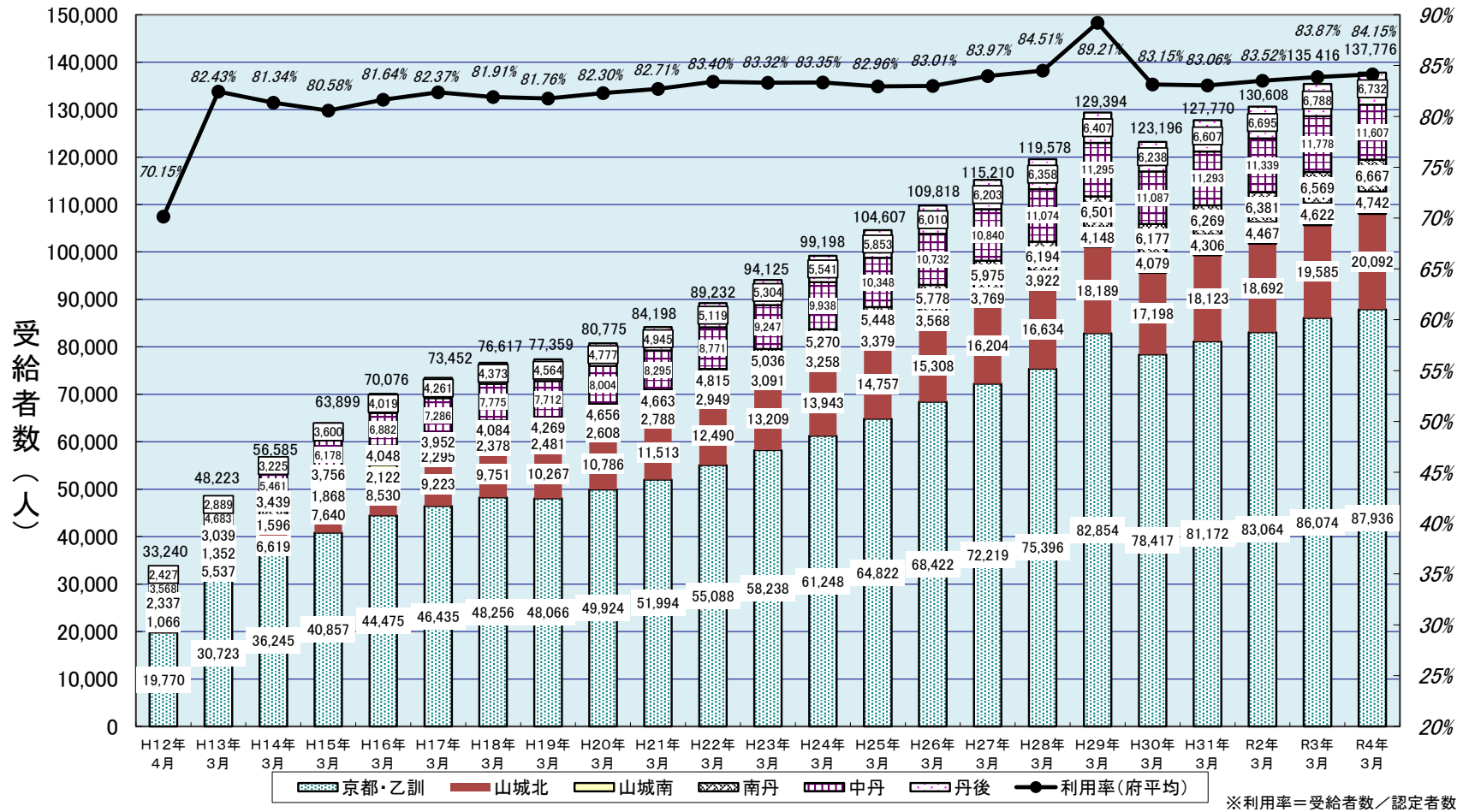
丹後圏域

(出典) 厚生労働省「介護保険事業状況報告」年報（令和3年度のみ「介護保険事業状況報告」月報）および総務省「住民基本台帳人口・世帯数」

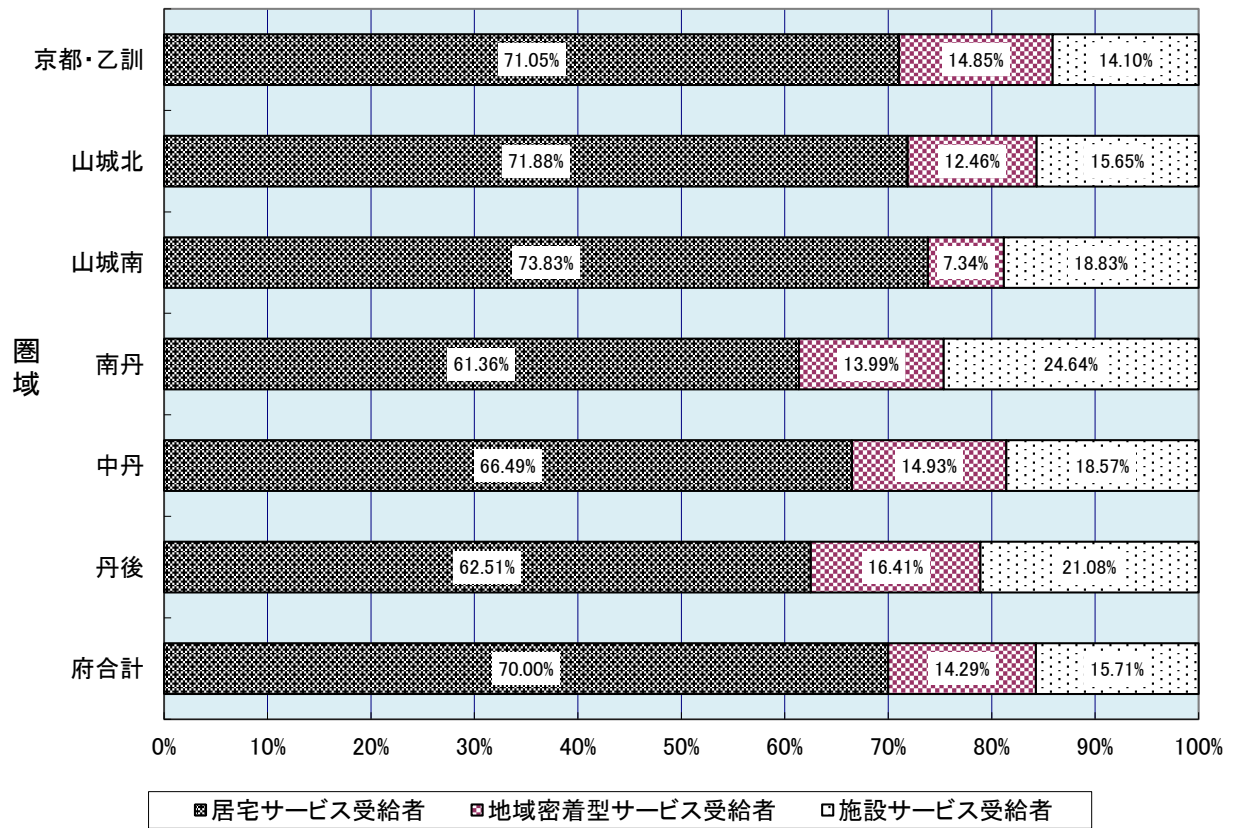
※調整済み認定率: 市町村毎に影響が異なる「第1号被保険者の性・年齢構成」の影響を除外した認定率

受給者数等の推移

※ 平成17年3月以降の京都・乙訓圏域には、旧京北町分を含む
 ※ 平成30年3月末までに、介護予防訪問介護及び介護予防通所介護については、
 全市町村で総合事業に移行

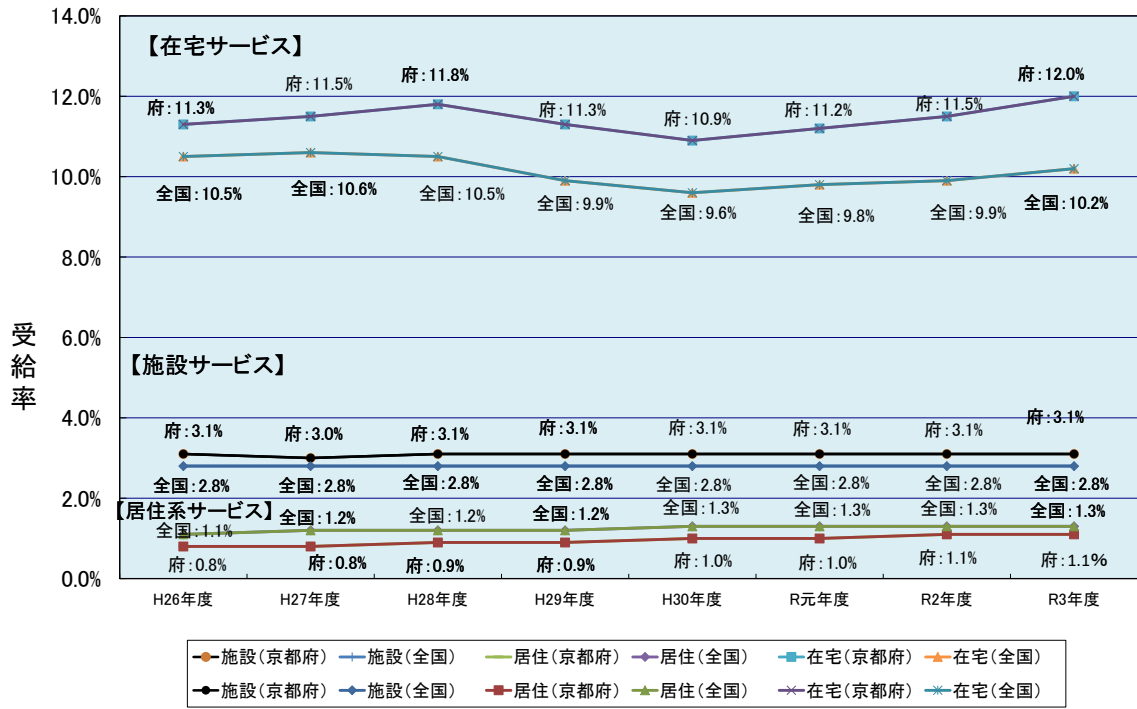


介護サービス受給者数の種類別割合【圏域別】(令和4年3月)



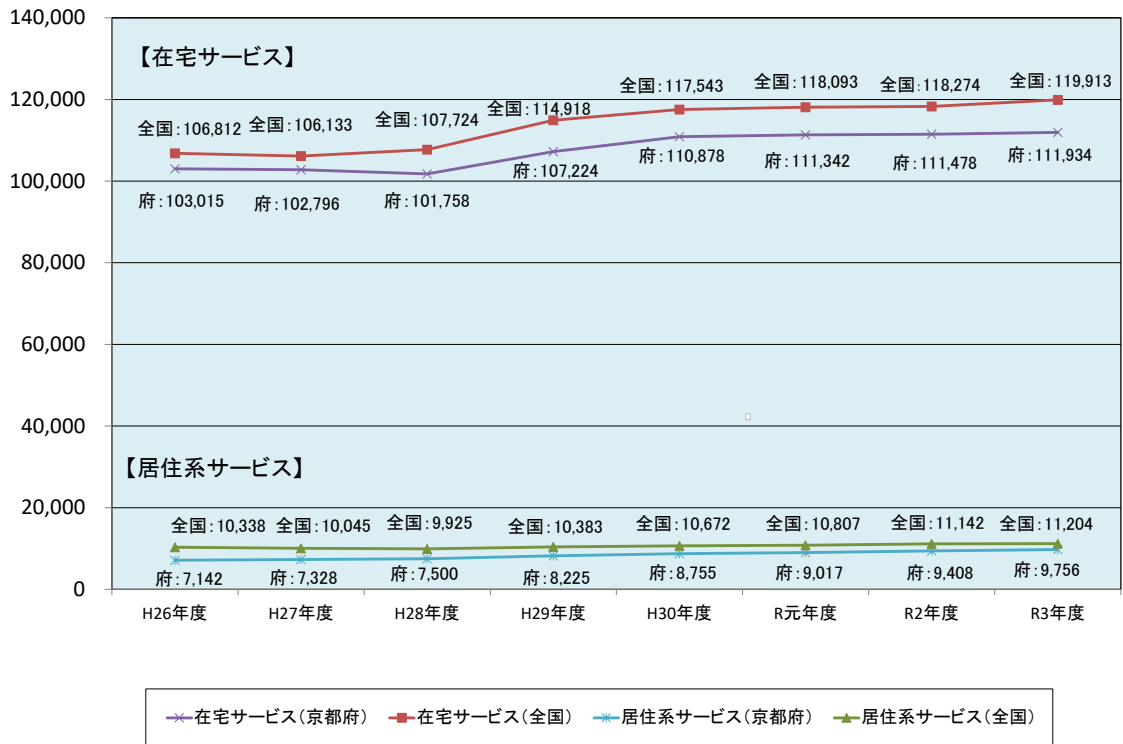
受給率の推移

※ 受給率＝受給者数／第1号被保険者数



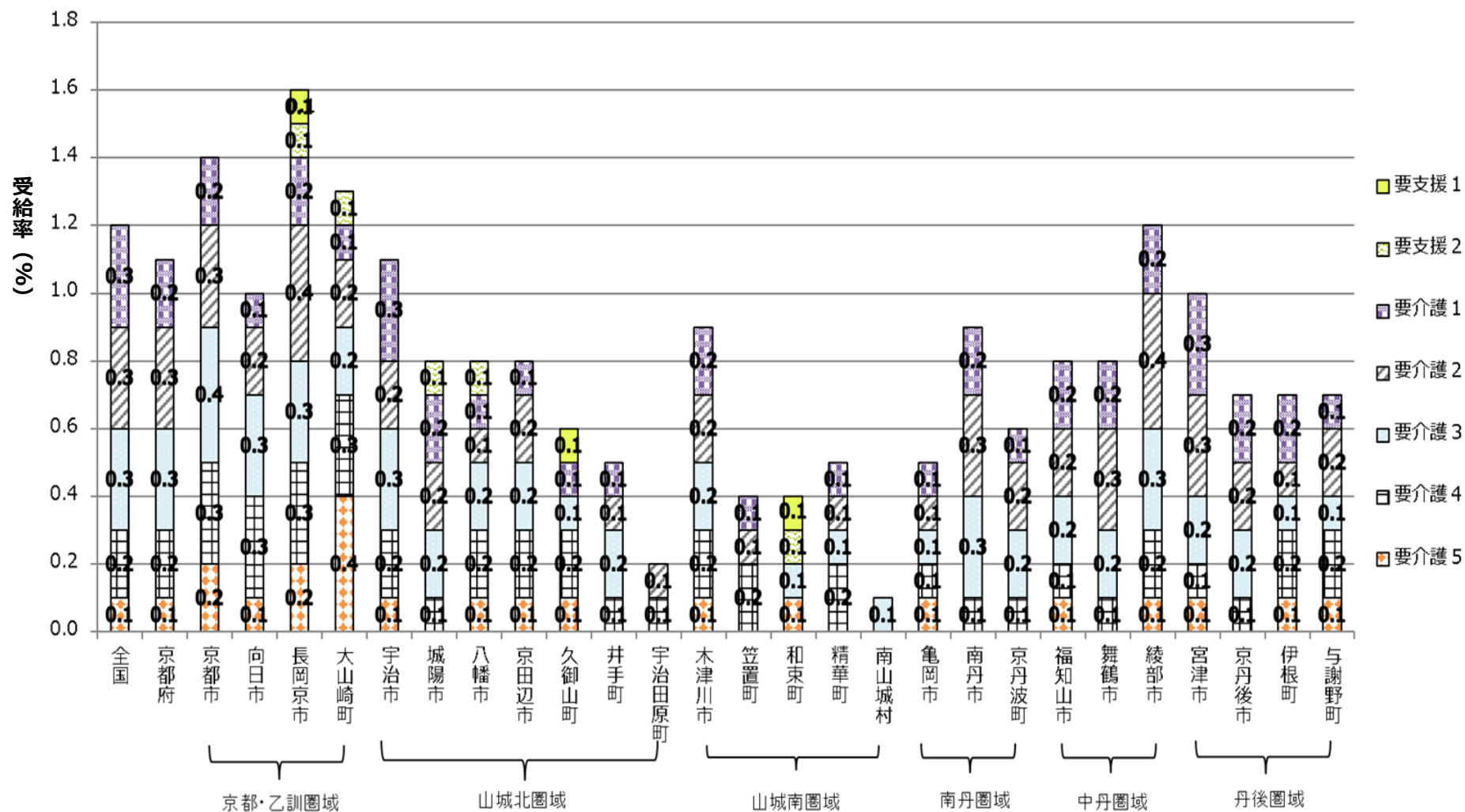
※ 地域包括ケア「見える化」システムによる

受給者一人あたり給付月額額の推移



※ 地域包括ケア「見える化」システムによる

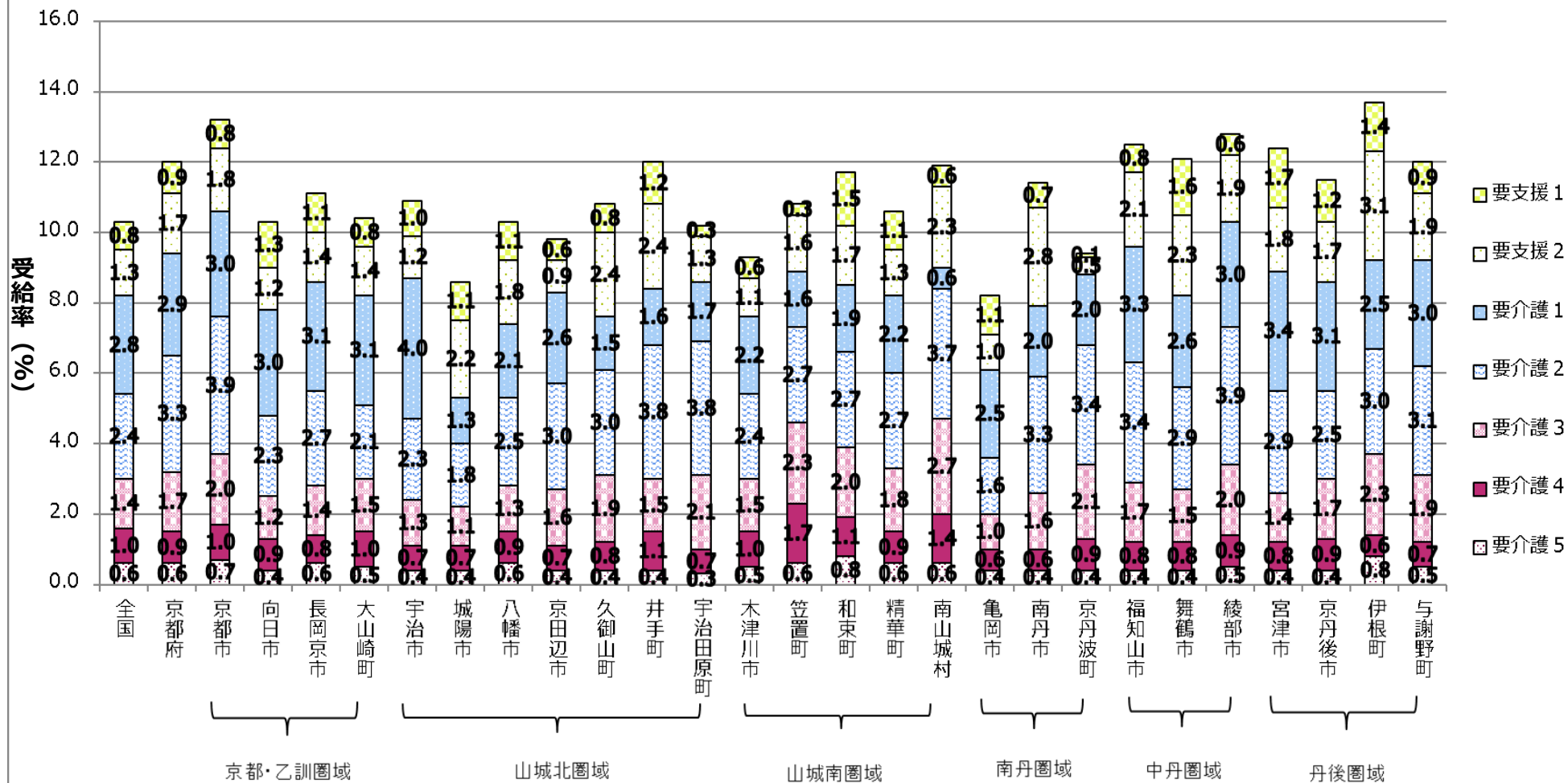
受給率（居住系サービス）（要介護度別・市町村別）（令和4年2月サービス提供分）



（時点）令和4年2月サービス提供分

（出典）厚生労働省「介護保険事業状況報告」年報（令和3,4年度のみ「介護保険事業状況報告」月報）

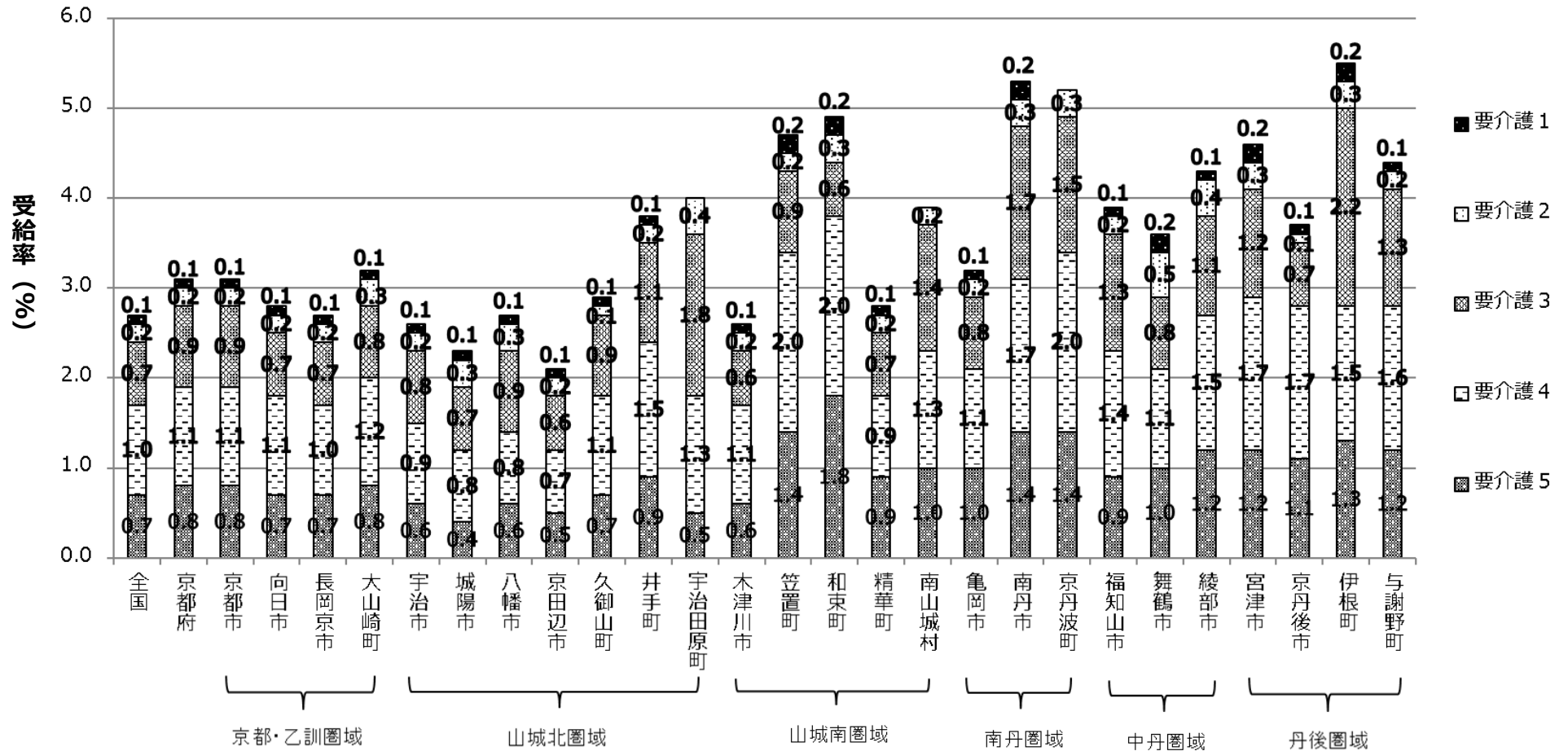
受給率（在宅サービス）（要介護度別・市町村別）（令和4年2月サービス提供分）



（時点）令和4年2月サービス提供分

（出典）厚生労働省「介護保険事業状況報告」年報（令和3,4年度のみ「介護保険事業状況報告」月報）

受給率（施設サービス）（要介護度別・市町村別）（令和4年2月サービス提供分）



（時点）令和4年度2月サービス提供分

（出典）厚生労働省「介護保険事業状況報告」年報（令和3,4年度のみ「介護保険事業状況報告」月報）