

6 介護サービス事業所等指定状況

(1) 概況

<居宅サービス事業所・介護予防サービス事業所・地域密着型(介護予防)サービス事業所>

(単位:事業所)

サービスの種類	平成12年 4月1日 現在指定数	平成12~令和2年度		差引増減 (みなし含む)	令和3年 3月末現在 指定数	
		廃止事業所数累計 (取消含)	新規指定事業所 数累計			
居宅サービス	訪問介護	251	452	905	453	704
	訪問入浴介護	48	67	62	△ 5	43
	訪問看護	781	-	-	0	781
	訪問リハビリテーション	184	-	-	73	257
	居宅療養管理指導	2,846	-	-	99	2,945
	通所介護	159	382	671	289	448
	通所リハビリテーション	131	-	-	39	170
	短期入所生活介護	95	20	130	110	205
	短期入所療養介護	95	85	87	2	97
	特定施設入居者生活介護	7	11	80	69	76
	福祉用具貸与	90	177	198	21	111
	特定福祉用具販売	0	76	185	109	109
	小計	4,687	(1,270)	(2,318)	1,259	5,946
	居宅介護支援	608	745	902	157	765
合計	5,295	(2,015)	(3,220)	1,416	6,711	
介護予防	介護予防訪問介護	-	802	802	0	0
	介護予防訪問入浴介護	-	35	74	39	39
	介護予防訪問看護	-	-	-	774	774
	介護予防訪問リハビリテーション	-	-	-	252	252
	介護予防居宅療養管理指導	-	-	-	2,898	2,898
	介護予防通所介護	-	725	725	0	0
	介護予防通所リハビリテーション	-	-	-	171	171
	介護予防短期入所生活介護	-	18	210	192	192
	介護予防短期入所療養介護	-	43	136	93	93
	介護予防特定施設入居者生活介護	-	5	48	43	43
	介護予防福祉用具貸与	-	76	184	108	108
	特定介護予防福祉用具販売	-	76	185	109	109
	小計	0	(1,780)	(2,364)	4,679	4,679
介護予防支援	-	22	148	126	126	
合計	0	(1,802)	(2,512)	4,805	4,805	
地域密着型サービス	定期巡回・随時対応型訪問介護看護	-	2	27	25	25
	夜間対応型訪問介護	-	4	17	13	13
	認知症対応型通所介護	-	41	118	77	77
	小規模多機能型居宅介護	-	35	210	175	175
	認知症対応型共同生活介護	-	37	276	239	239
	地域密着型特定施設入居者生活介護	-	2	23	21	21
	地域密着型介護老人福祉施設入所者生活介護	-	1	50	49	49
	看護小規模多機能型居宅介護	-	1	13	12	12
	地域密着型通所介護	-	29	253	224	224
	合計	0	(152)	(987)	835	835
介護予防	介護予防認知症対応型通所介護	-	36	104	68	68
	介護予防小規模多機能型居宅介護	-	38	179	141	141
	介護予防認知症対応型共同生活介護	-	35	252	217	217
合計	0	(109)	(535)	426	426	
総計	5,295	(4,078)	(7,254)	7,482	12,777	

※ 令和3年3月31日に廃止(取り消し含む。)した事業所は、令和3年3月31日時点では指定の効力も有するため、「廃止事業所累計」と「令和3年3月末現在指定数」に含まれている。

※ 医療機関が行うみなし指定の「訪問看護」「訪問リハビリテーション」「居宅療養管理指導」「通所リハビリテーション」については差引増減のみ記載。

※ ()内は、みなし指定の事業者(“-”部分)を除いた合計数。ただし、みなし指定の短期入所療養介護(介護老人保健施設・介護療養型医療施設に係るもの)は合計数に含む。

※ 医療保険の指定を受けている病院・診療所・薬局、介護老人保健施設、介護療養型医療施設により行われる居宅サービスは、介護保険法に基づく指定申請が行われず、指定があったものとみなされる。(みなし指定)

<介護保険施設>

施設の種類	平成12年4月1日現在 指定(許可)数	増減数	令和3年3月末現在 指定(許可)数
介護老人福祉施設	89 (5,715)	70 (6,402)	159 (12,117)
介護老人保健施設	34 (3,446)	37 (3,875)	71 (7,321)
介護療養型医療施設	62 (3,745)	△ 53 (△ 3,269)	9 (476)
介護医療院	- (-)	17 (2,340)	17 (2,340)
合計	185 (12,906)	71 (9,348)	256 (22,254)

※ ()内は床数

(2)介護サービス事業所指定(許可)数等の推移

(単位:事業所)

		平成12年 4月1日 現在	H12年 度末	H13年 度末	H14年 度末	H15年 度末	H16年 度末	H17年 度末	H18年 度末	H19年 度末	H20年 度末	H21年 度末	H22年 度末	H23年 度末	H24年 度末	H25年 度末	H26年 度末	H27年 度末	H28年 度末	H29年 度末	H30年 度末	R元年 度末	R2年 度末	R元年度 末からの 増減
居宅サ ービス 事業所	訪問介護	251	265	298	309	317	325	343	362	371	375	383	400	438	469	520	557	587	605	628	650	674	704	30
	訪問入浴介護	48	52	52	50	51	51	51	48	46	46	46	50	55	54	53	56	53	52	49	47	45	43	▲2
	訪問看護	781	850	857	862	841	815	795	789	757	741	730	727	704	707	719	736	744	750	759	761	757	781	24
	訪問リハビリテーション	184	206	217	228	220	213	205	228	228	235	232	235	228	233	240	247	243	242	248	253	250	257	7
	居宅療養管理指導	2,846	3,012	3,043	3,093	3,138	3,109	3,094	3,076	3,049	2,997	2,942	3,061	2,954	2,986	3,000	2,994	3,004	2,953	2,965	2,904	2,897	2,945	48
	通所介護	159	193	223	243	274	302	330	320	330	343	362	397	442	488	546	585	624	435	443	443	444	448	4
	通所リハビリテーション	131	140	139	135	137	136	132	137	133	131	136	132	137	142	142	150	157	160	162	167	171	170	▲1
	短期入所生活介護	95	103	107	111	117	119	129	130	134	138	143	148	156	168	175	183	187	194	200	201	202	205	3
	短期入所療養介護	95	113	109	107	110	107	99	104	100	99	97	96	101	99	96	96	97	98	95	92	97	97	0
	特定施設入居者生活介護	7	7	8	8	8	8	8	22	25	25	28	31	38	41	43	52	57	61	65	68	70	76	6
	福祉用具貸与	90	120	127	124	115	109	109	103	95	88	86	94	102	95	101	106	106	105	106	107	108	111	3
	特定福祉用具販売	0	0	0	0	0	0	0	82	78	79	80	90	98	95	101	106	107	105	106	106	107	109	2
	居宅介護支援	608	619	645	633	633	617	617	608	577	580	577	594	634	658	693	724	747	760	784	786	776	765	▲11
	居宅サービス合計	5,295	5,680	5,825	5,903	5,961	5,911	5,912	6,009	5,923	5,877	5,842	6,055	6,087	6,235	6,429	6,592	6,713	6,520	6,610	6,585	6,598	6,711	113

※ 医療保険の指定を受けている病院・診療所・薬局、介護老人保健施設、介護療養型医療施設により行われる居宅サービスは、介護保険法に基づく申請が行われずに、指定があったものとみなされる。(みなし指定)

(単位:事業所)

		H17年 度末	H18年 度末	H19年 度末	H20年 度末	H21年 度末	H22年 度末	H23年 度末	H24年 度末	H25年 度末	H26年 度末	H27年 度末	H28年 度末	H29年 度末	H30年 度末	R元年 度末	R2年 度末	R元年度 末からの 増減
介護予 防サ ービス 事業所	介護予防訪問介護	0	333	351	361	371	390	430	462	514	549	581	598	586	0	0	0	0
	介護予防訪問入浴介護	0	40	40	40	41	46	51	51	50	53	50	48	45	42	40	39	▲1
	介護予防訪問看護	0	768	743	726	718	717	693	697	708	725	733	742	752	755	749	774	25
	介護予防訪問リハビリテーション	0	226	225	232	229	232	225	230	236	244	239	238	244	248	245	252	7
	介護予防居宅療養管理指導	0	3,065	3,039	2,980	2,928	3,047	2,940	2,969	2,981	2,973	2,984	2,920	2,923	2,859	2,851	2,898	47
	介護予防通所介護	0	304	314	328	350	386	429	473	533	567	606	631	622	0	0	0	0
	介護予防通所リハビリテーション	0	119	119	119	124	124	129	136	137	147	155	158	161	166	172	171	▲1
	介護予防短期入所生活介護	0	121	126	130	137	142	149	160	168	176	179	184	189	188	189	192	3
	介護予防短期入所療養介護	0	96	92	91	90	90	96	95	93	92	94	94	91	89	91	93	2
	介護予防特定施設入居者生活介護	0	21	24	24	26	28	30	32	34	37	39	40	41	41	42	43	1
	介護予防福祉用具貸与	0	87	83	82	82	90	98	92	98	104	105	104	105	105	106	108	2
	介護予防特定福祉用具販売	0	82	78	79	80	90	98	95	101	106	107	105	106	106	107	109	2
	介護予防支援	0	92	92	93	99	99	99	106	110	113	119	122	126	125	125	126	1
	介護予防サービス合計	0	5,354	5,326	5,285	5,275	5,481	5,467	5,598	5,763	5,886	5,991	5,984	5,991	4,724	4,717	4,805	88

(単位:事業所)

		H17年 度末	H18年 度末	H19年 度末	H20年 度末	H21年 度末	H22年 度末	H23年 度末	H24年 度末	H25年 度末	H26年 度末	H27年 度末	H28年 度末	H29年 度末	H30年 度末	R元年 度末	R2年 度末	R元年度 末からの 増減	
地域 密着 型サ ービス 事業所	定期巡回・随時対応型訪問介護看護								5	9	12	17	18	19	20	20	25	5	
	夜間対応型訪問介護	0	1	3	3	4	4	4	6	8	8	12	11	12	10	12	13	1	
	認知症対応型通所介護	0	41	49	52	57	66	71	83	83	89	83	84	83	84	84	77	▲7	
	小規模多機能型居宅介護	0	14	39	50	63	77	84	100	119	140	154	164	173	177	177	175	▲2	
	認知症対応型共同生活介護	0	78	90	101	112	127	143	158	174	194	203	215	226	232	232	239	7	
	地域密着型特定施設入居者生活介護	0	0	0	2	3	4	7	10	13	14	14	15	16	17	18	21	3	
	地域密着型介護老人福祉施設入所者生活介護	0	1	3	4	8	8	14	23	27	34	36	41	46	48	49	49	0	
	看護小規模多機能型居宅介護									0	2	5	8	9	9	10	11	12	1
	地域密着型通所介護													210	213	221	221	224	3
	地域密着型サービス合計	0	135	184	212	247	286	323	385	435	496	527	767	797	819	824	835	11	

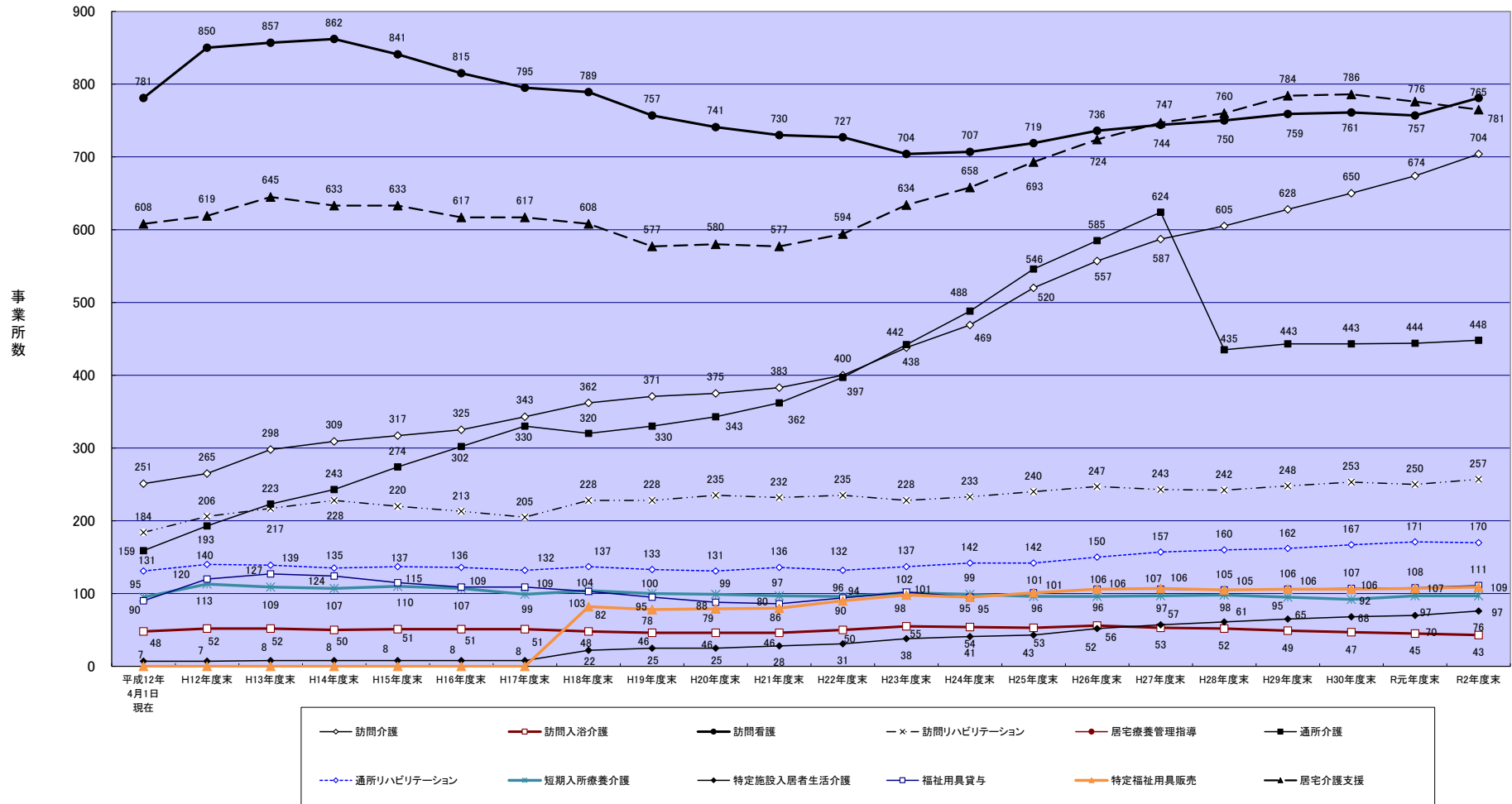
(単位:事業所)

		H17年度末	H18年度末	H19年度末	H20年度末	H21年度末	H22年度末	H23年度末	H24年度末	H25年度末	H26年度末	H27年度末	H28年度末	H29年度末	H30年度末	R元年度末	R2年度末	R元年度末からの増減
地域 密着型 事業所 介護 予防	介護予防認知症対応型通所介護	0	37	41	45	50	57	60	71	74	79	73	75	74	75	75	68	▲7
	介護予防小規模多機能型居宅介護	0	14	26	34	42	53	60	73	89	108	121	130	141	143	145	141	▲4
	介護予防認知症対応型共同生活介護(短期利用以外)	0	78	86	96	106	117	131	146	161	177	186	196	206	209	210	217	7
	地域密着型介護予防サービス合計	0	129	153	175	198	227	251	290	324	364	380	401	421	427	430	426	▲4

(単位:施設、床)

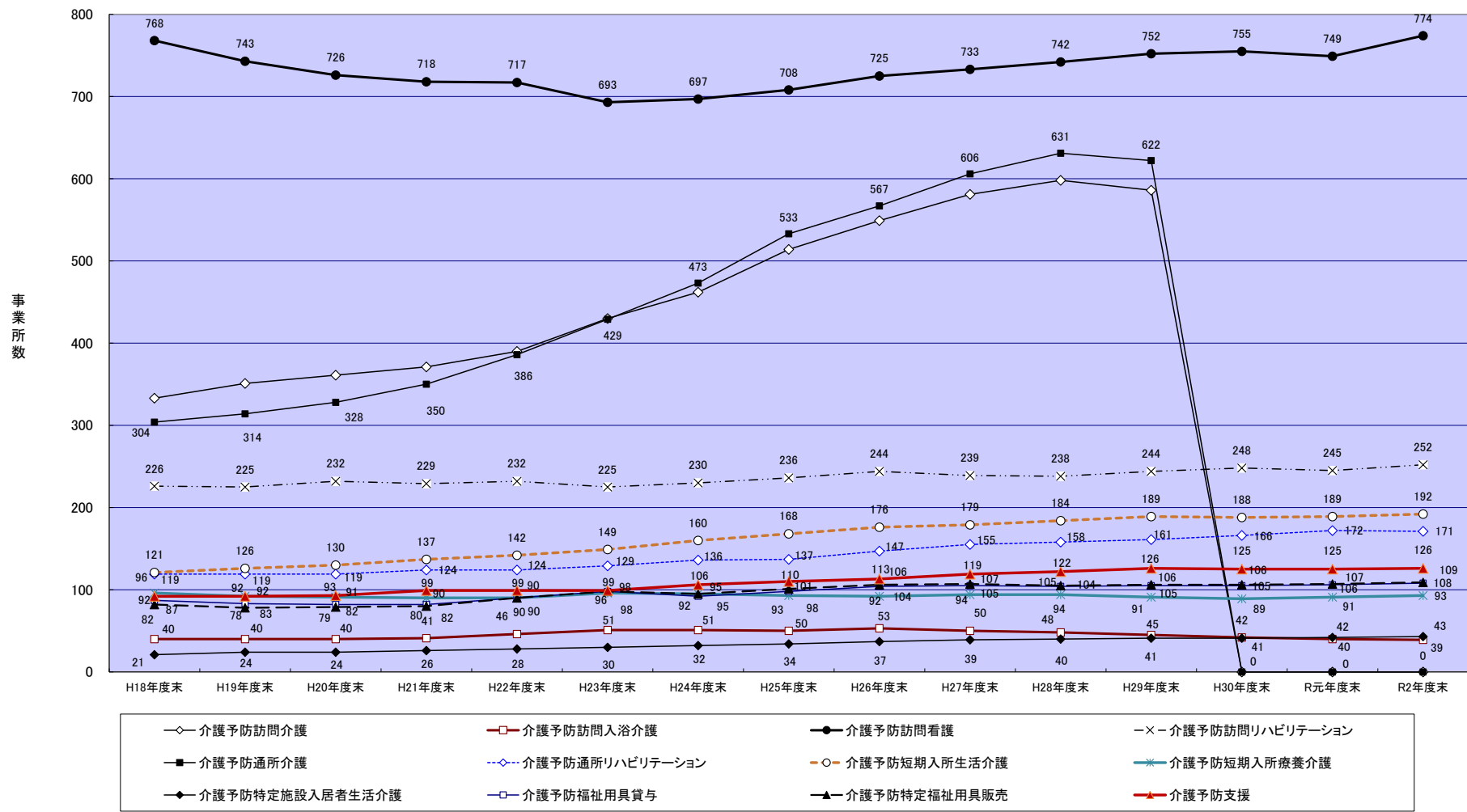
		平成12年 4月1日 現在	H12年度末	H13年度末	H14年度末	H15年度末	H16年度末	H17年度末	H18年度末	H19年度末	H20年度末	H21年度末	H22年度末	H23年度末	H24年度末	H25年度末	H26年度末	H27年度末	H28年度末	H29年度末	H30年度末	R元年度末	R2年度末	R元年度末からの増減	
介護 保険 施設	介護老人福祉施設	89	97	102	104	110	112	122	122	126	132	133	136	139	144	146	148	150	152	155	155	156	159	3	
	(地域密着型介護老人福祉施設)	0	0	0	0	0	0	0	1	2	3	7	7	13	21	26	33	35	40	46	48	49	49	0	
	介護老人保健施設	34	43	45	45	48	50	50	53	54	55	58	60	66	68	70	71	73	73	72	72	72	71	▲1	
	介護療養型医療施設	62	69	70	70	67	65	58	55	51	50	47	43	39	36	34	31	29	28	25	22	15	9	▲6	
	介護医療院																					1	10	17	7
	介護保険施設合計	185	209	217	219	225	227	230	231	233	240	245	246	257	269	276	283	287	293	298	298	302	305	3	
	【床数】																								
介護老人福祉施設(床数)	5,715	6,339	6,754	6,932	7,467	7,642	8,380	8,410	8,670	9,065	9,136	9,401	9,681	10,144	10,281	10,691	10,989	11,114	11,368	11,498	11,598	12,117	519		
(地域密着型介護老人福祉施設)(床数)	0	0	0	0	0	0	0	29	40	69	156	156	321	531	676	862	920	1,046	1,220	1,264	1,293	1,294	1		
介護老人保健施設(床数)	3,446	4,496	4,754	4,754	5,106	5,354	5,354	5,652	5,754	5,854	5,914	5,990	6,543	6,856	7,038	7,214	7,439	7,523	7,482	7,482	7,381	7,321	▲60		
介護療養型医療施設(床数)	3,745	4,060	4,213	4,232	4,197	4,160	3,992	3,995	3,858	3,804	3,717	3,620	3,523	3,361	3,272	3,130	3,036	3,006	2,796	2,200	961	476	▲485		
介護医療院(床数)																					466	1,795	2,340	545	
床数合計	12,906	14,895	15,721	15,918	16,770	17,156	17,726	18,086	18,322	18,792	18,923	19,167	20,068	20,892	21,267	21,897	22,384	22,689	22,866	22,910	23,028	23,548	520		

居宅サービス事業所・指定数の推移



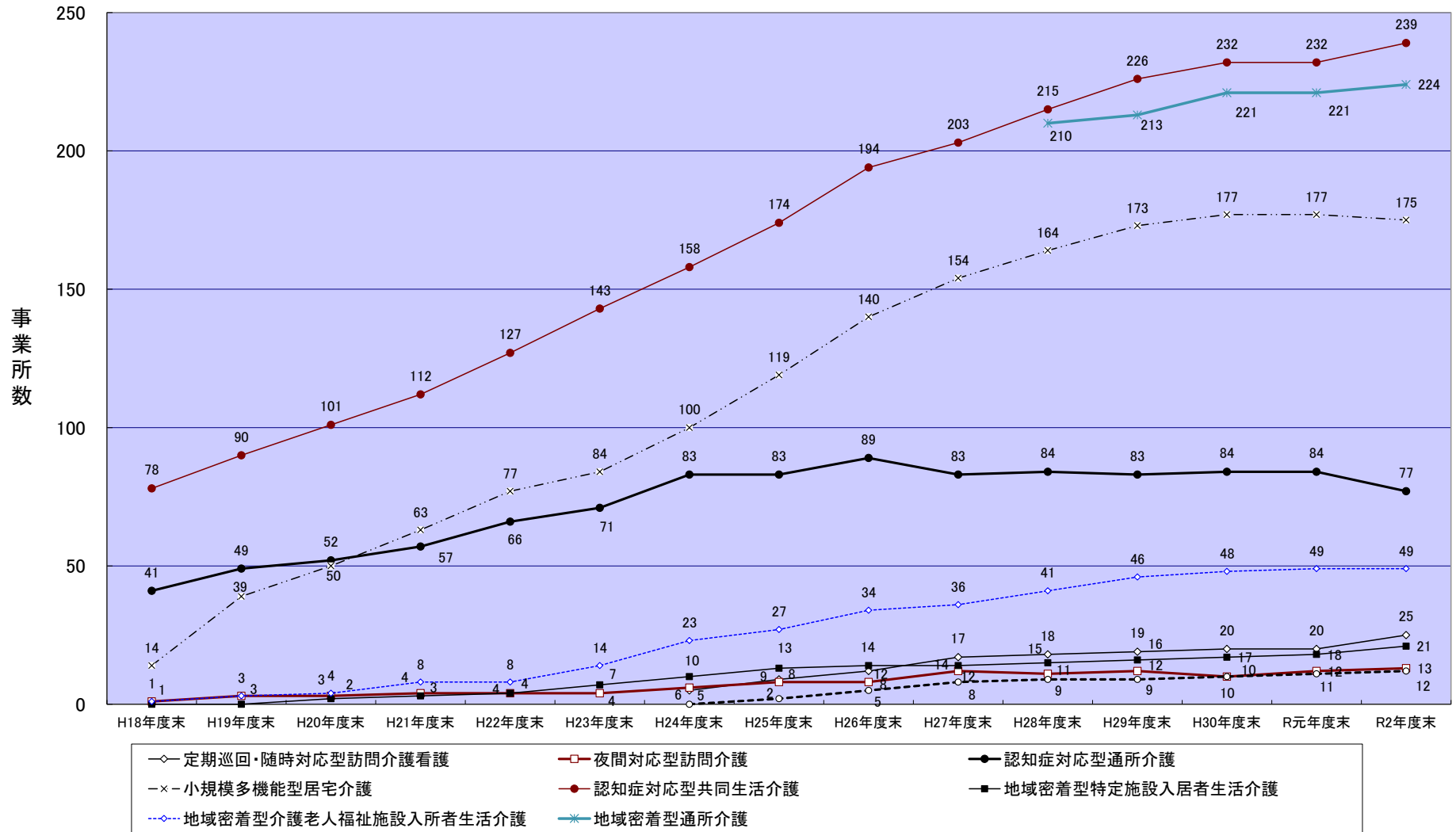
※ 平成28年4月に、小規模な通所介護事業所は地域密着型通所介護事業所に移行

介護予防サービス事業所・指定数の推移

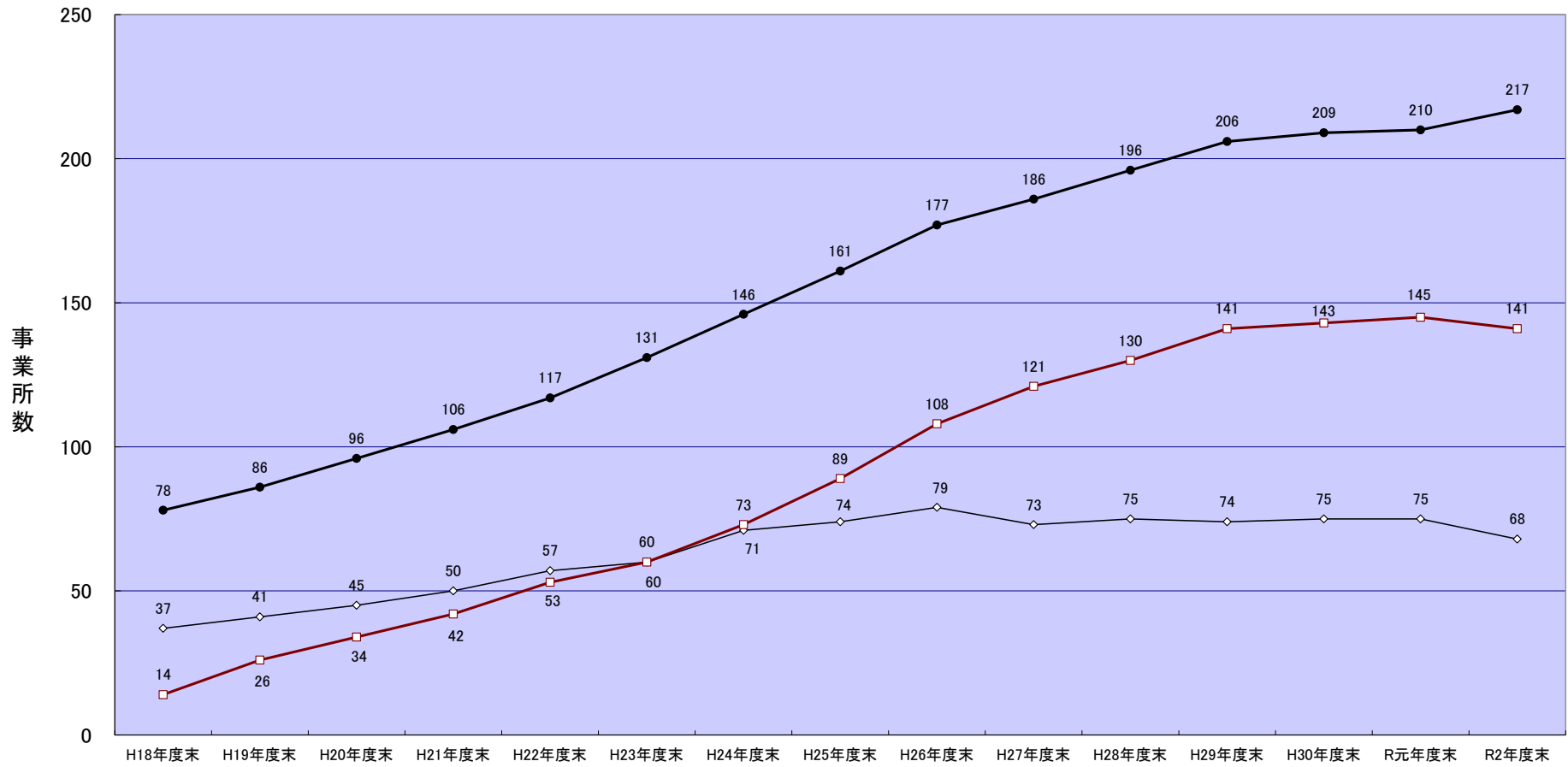


※ 平成29年度末までに、介護予防訪問介護及び介護予防通所介護は、介護予防・日常生活支援総合事業に移行

地域密着型サービス事業所・指定数の推移



地域密着型介護予防サービス事業所・指定数の推移

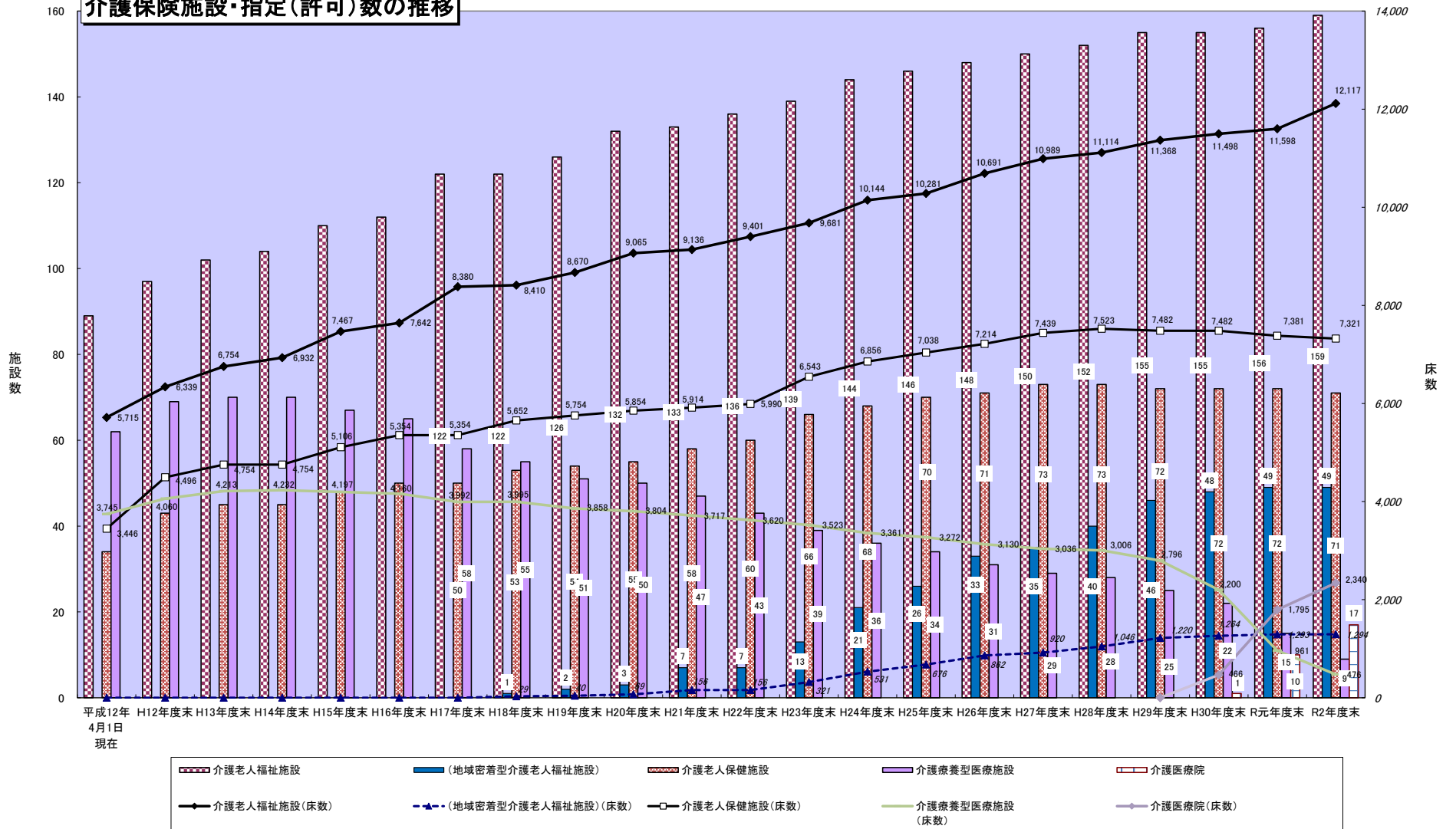


◇ 介護予防認知症対応型通所介護

□ 介護予防小規模多機能型居宅介護

● 介護予防認知症対応型共同生活介護(短期利用以外)

介護保険施設・指定(許可)数の推移



平成12年 H12年度末 H13年度末 H14年度末 H15年度末 H16年度末 H17年度末 H18年度末 H19年度末 H20年度末 H21年度末 H22年度末 H23年度末 H24年度末 H25年度末 H26年度末 H27年度末 H28年度末 H29年度末 H30年度末 R元年度末 R2年度末
4月1日
現在

(3)介護サービス事業所指定(許可)状況【圏域別】(令和3年3月末現在)

<居宅サービス事業所>

(単位:事業所)

	京都・乙訓		山城北	山城南	南丹	中丹	丹後	合計	合計 (京都市除く)
		うち京都市							
訪問介護	499	457	83	16	39	42	25	704	247
訪問入浴介護	19	18	3	3	3	7	8	43	25
訪問看護	237	219	49	13	11	20	10	340	121
	280	242	65	20	17	42	17	441	199
訪問リハビリテーション	23	21	1	0	2	4	1	31	10
	150	135	26	10	12	21	7	226	91
居宅療養管理指導						1	2	3	3
	1,932	1,749	441	130	126	222	91	2,942	1,193
通所介護	281	259	47	21	26	44	29	448	189
通所リハビリテーション									
	108	99	26	5	10	15	6	170	71
短期入所生活介護	114	103	26	7	13	26	19	205	102
短期入所療養介護					1			1	1
	66	58	10	2	8	7	3	96	38
特定施設入居者生活介護	56	52	7	3	2	5	3	76	24
福祉用具貸与	72	65	14	1	5	11	8	111	46
特定福祉用具購入費	68	61	14	1	5	13	8	109	48
小計	1,369	1,255	244	65	107	173	113	2,071	816
	2,536	2,283	568	167	173	307	124	3,875	1,592
居宅介護支援	486	444	100	34	43	67	35	765	321
合計	1,855	1,699	344	99	150	240	148	2,836	1,137
	2,536	2,283	568	167	173	307	124	3,875	1,592

※ 上段 : 申請に基づく指定 / 下段 : 申請を要しない指定(みなし指定)

<介護保険施設>

	京都・乙訓		山城北	山城南	南丹	中丹	丹後	合計	合計 (京都市除く)
		うち京都市							
介護老人福祉施設	79	71	23	7	11	19	20	159	88
介護老人保健施設	45	40	9	2	6	7	2	71	31
介護療養型医療施設	5	4	0	0	2	2	0	9	5
介護医療院	15	14	1	0	1	0	0	17	3
合計	144	129	33	9	20	28	22	256	127

<介護予防サービス事業所>

	京都・乙訓		山城北	山城南	南丹	中丹	丹後	合計	合計 (京都市除く)
	うち京都市								
介護予防訪問介護	0	0	0	0	0	0	0	0	0
介護予防訪問入浴介護	18	17	3	3	2	7	6	39	22
介護予防訪問看護	236	219	49	13	11	20	10	339	120
介護予防訪問リハビリテーション	21	19	1		2	4	1	29	10
介護予防居宅療養管理指導	1,888	1,705	439	130	126	221	91	2,895	1,190
介護予防通所介護	0	0	0	0	0	0	0	0	0
介護予防通所リハビリテーション	108	99	26	5	11	15	6	171	72
介護予防短期入所生活介護	108	99	21	7	13	24	19	192	93
介護予防短期入所療養介護	1	1	0	0	1	0	0	2	1
介護予防特定施設入居者生活介護	63	55	9	2	7	7	3	91	36
介護予防福祉用具貸与	24	20	7	3	2	5	2	43	23
介護予防福祉用具貸与	69	62	14	1	5	11	8	108	46
介護予防特定福祉用具購入費	68	61	14	1	5	13	8	109	48
小 計	545	498	109	28	41	85	56	864	366
	2,482	2,230	564	167	173	305	124	3,815	1,585
介護予防支援	69	61	21	9	8	14	5	126	65
合 計	614	559	130	37	49	99	61	990	431
	2,482	2,230	564	167	173	305	124	3,815	1,585

※ 上段：申請に基づく指定／下段：申請を要しない指定(みなし指定)

<地域密着型(介護予防)サービス事業所>

	京都・乙訓		山城北	山城南	南丹	中丹	丹後	合計	合計 (京都市除く)
	うち京都市								
定期巡回・随時対応型訪問介護看護	19	17	3	0	0	2	1	25	8
夜間対応型訪問介護	12	12	0	0	0	0	1	13	1
認知症対応型通所介護	31	25	15	4	6	15	6	77	52
小規模多機能型居宅介護	101	93	29	5	10	14	16	175	82
認知症対応型共同生活介護	149	135	34	7	17	19	13	239	104
地域密着型特定施設入居者生活介護	18	17	0	0	0	3	0	21	4
地域密着型介護老人福祉施設入所者生活介護	34	30	3	0	2	8	2	49	19
看護小規模多機能型居宅介護	8	8	2	0	0	2	0	12	4
地域密着型通所介護	151	146	24	5	15	18	11	224	78
小 計	523	483	110	21	50	81	50	835	352
介護予防認知症対応型通所介護	27	22	10	4	6	15	6	68	46
介護予防小規模多機能型居宅介護	83	77	14	5	10	14	15	141	64
介護予防認知症対応型共同生活介護	139	128	23	7	17	19	12	217	89
小 計	249	227	47	16	33	48	33	426	199
合 計	772	710	157	37	83	129	83	1,261	551

※ 上段：申請に基づく指定／下段：申請を要しない指定(みなし指定)

(4) 介護サービス事業者の指定取消状況

〈年度別指定取消事業者数〉

年 度	事業者数
平成12年度	0
平成13年度	2
平成14年度	13
平成15年度	6
平成16年度	1
平成17年度	2
平成18年度	1
平成19年度	0
平成20年度	0
平成21年度	0
平成22年度	0
平成23年度	0
平成24年度	0
平成25年度	0
平成26年度	2
平成27年度	4
平成28年度	1
平成29年度	0
平成30年度	0
令和元年度	0
令和2年度	0
合 計	32

〈法人種類別・サービス種類別指定取消事業所数(平成12年4月～令和3年3月累計)〉

(単位:事業所)

事業所区分		株式会社・ 有限会社等 【23事業者】	特定非営利 活動法人 【1事業者】	医療法人 【3事業者】	社会福祉法人 【該当なし】	その他の法人 【2事業者】	その他 (個人等) 【3事業者】	合 計 【32事業者】
取消事業所数(合計)		45	1	17	0	7	12	82
居宅介護サービス	訪問介護事業	17				1		18
	訪問入浴介護事業							0
	訪問看護事業	2		2			2	6
	訪問リハビリテーション事業			1			2	3
	居宅療養管理指導事業			2			2	4
	通所介護事業	4		1				5
	通所リハビリテーション事業			2			3	5
	短期入所生活介護事業							0
	短期入所療養介護事業						3	3
	特定施設入居者生活介護事業							0
	福祉用具貸与事業	6					1	7
	特定福祉用具販売事業						1	1
居宅介護支援事業	11		4			1	16	
サ ー ビ ス 施 設	介護老人福祉施設							0
	介護老人保健施設			2				2
	介護療養型医療施設							0
	介護医療院							0
介 護 予 防 サ ー ビ ス	介護予防訪問介護	3				1		4
	介護予防訪問入浴介護							0
	介護予防訪問看護			1				1
	介護予防訪問リハビリテーション			1				1
	介護予防居宅療養管理指導			1				1
	介護予防通所介護	2						2
	介護予防通所リハビリテーション							0
	介護予防短期入所生活介護							0
	介護予防短期入所療養介護							0
	介護予防特定施設入居者生活介護							0
	介護予防福祉用具貸与						1	1
	介護予防特定福祉用具販売						1	1
介護予防支援							0	
地 域 密 着 型 サ ー ビ ス	定期巡回・随時対応型訪問介護看護							0
	夜間対応型訪問介護							0
	認知症対応型通所介護							0
	小規模多機能型居宅介護							0
	認知症対応型共同生活介護事業		1					1
	認知症対応型共同生活介護(短期利用以外)							0
	地域密着型特定施設入居者生活介護							0
	地域密着型介護老人福祉施設入所者生活介護							0
地域密着型通所介護							0	
看護小規模多機能型居宅介護							0	
サ ー ビ ス 密 着 型 介 護 予 防	介護予防認知症対応型通所介護							0
	介護予防小規模多機能型居宅介護							0
	介護予防認知症対応型共同生活介護(短期利用以外)							0