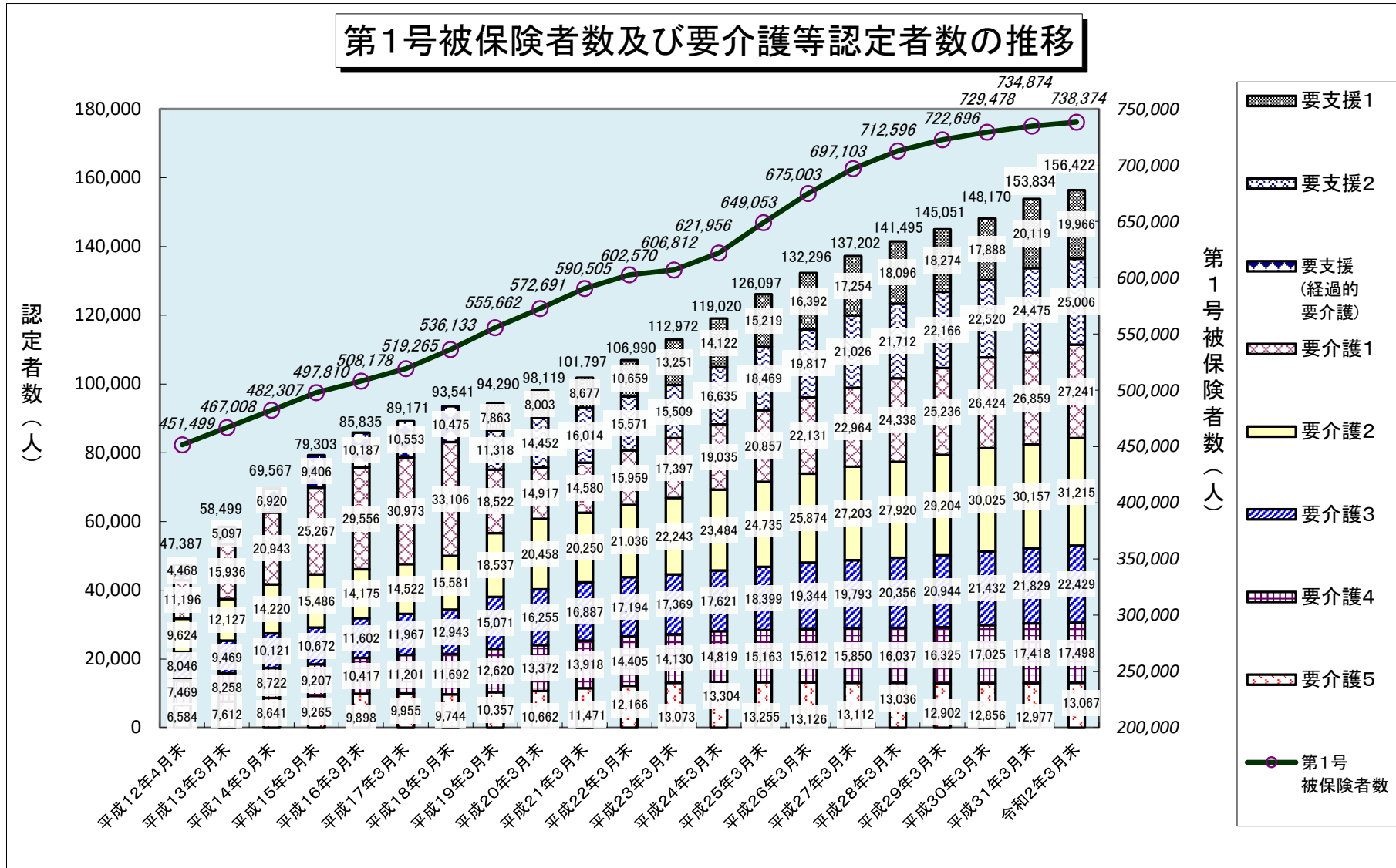
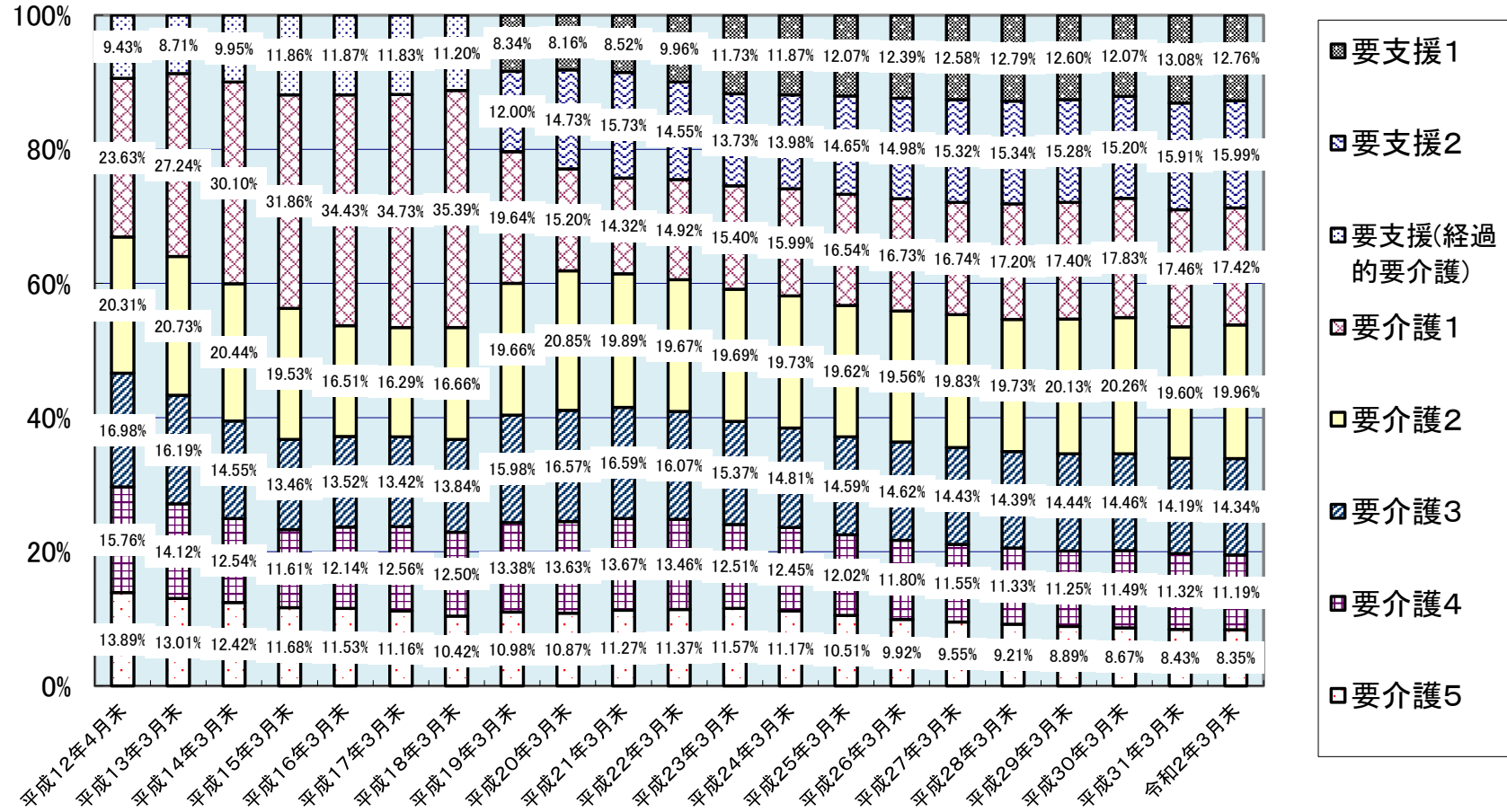


2 要介護等認定及びサービス受給の状況

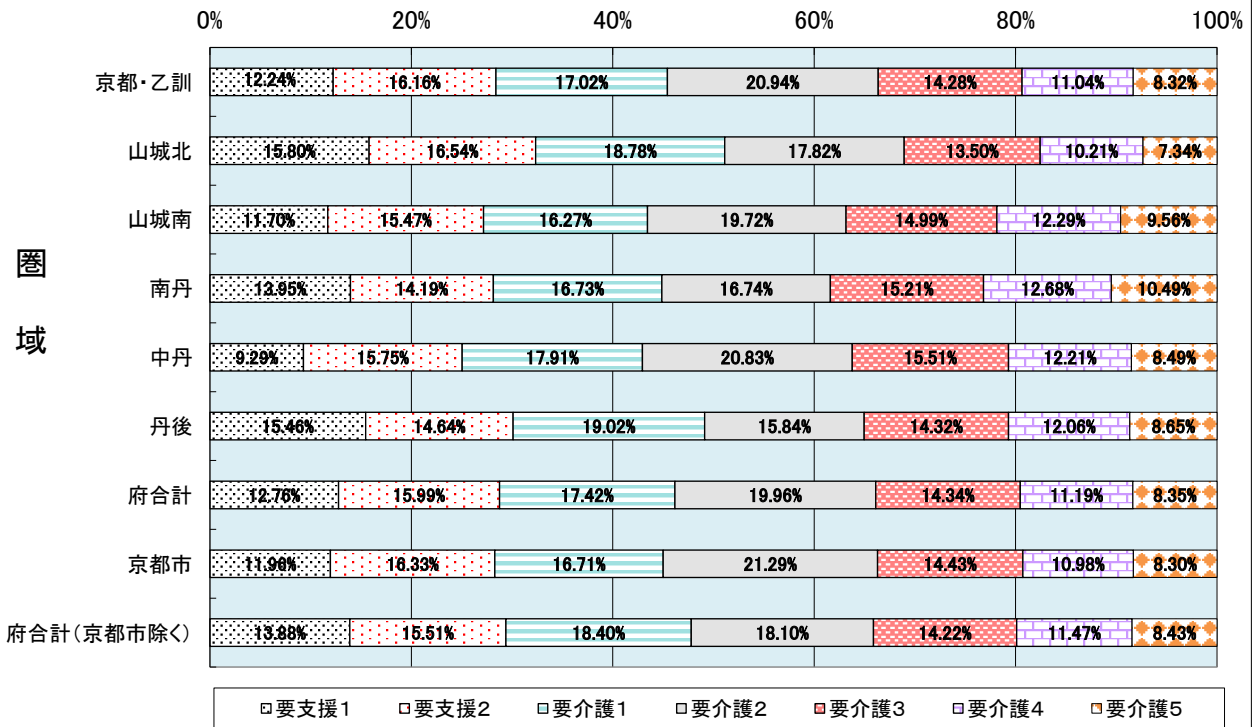


※ 要介護認定者数は第1号被保険者と第2号被保険者の計

認定者数の要介護度別割合の推移



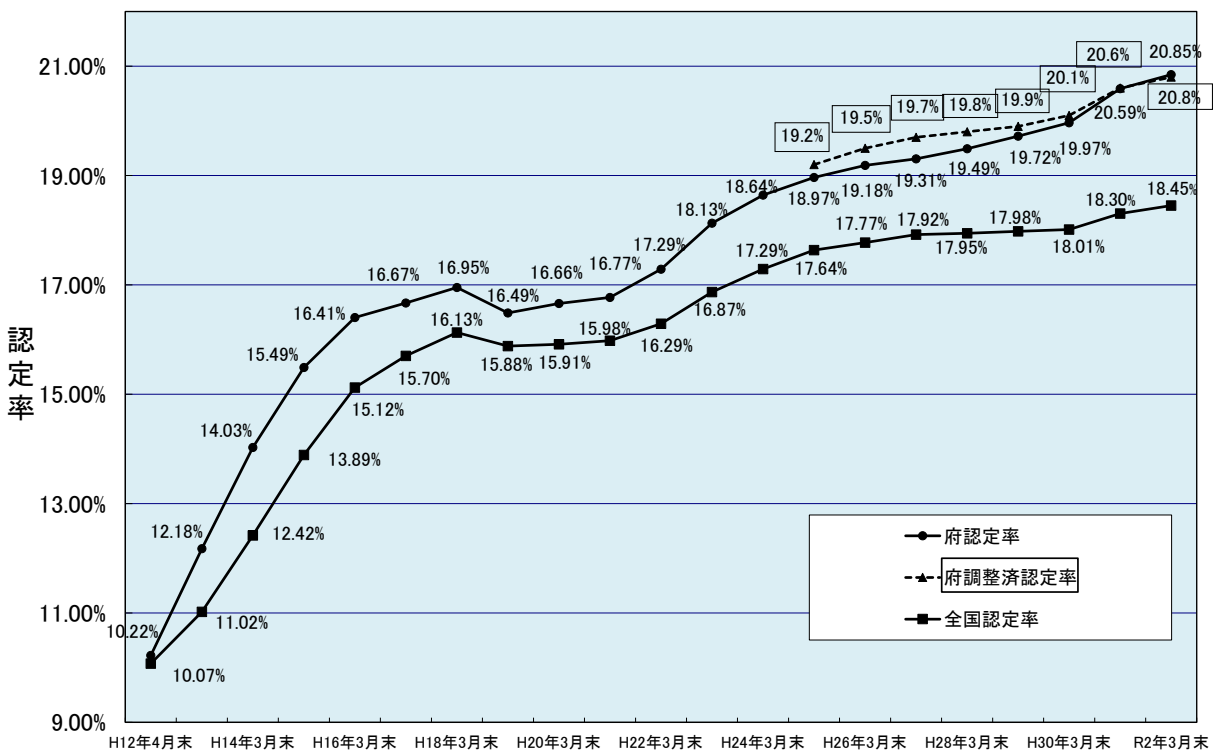
認定者数の要介護度別割合【圏域別】(令和2年3月末)



要介護等認定率の推移

認定率 = 要介護認定者数(第1号) / 第1号被保険者数

調整済認定率 = 第1号被保険者数の性・年齢別人口構成の影響を取り除いた認定率



※ 調整済認定率は地域包括ケア「見える化」システムによる。調整手法は、当該年の第1号被保険者(性・年齢別構成)の全国平均の構成を用いている。

※ 平成12年4月末の全国の認定者数には第2号被保険者も含む。

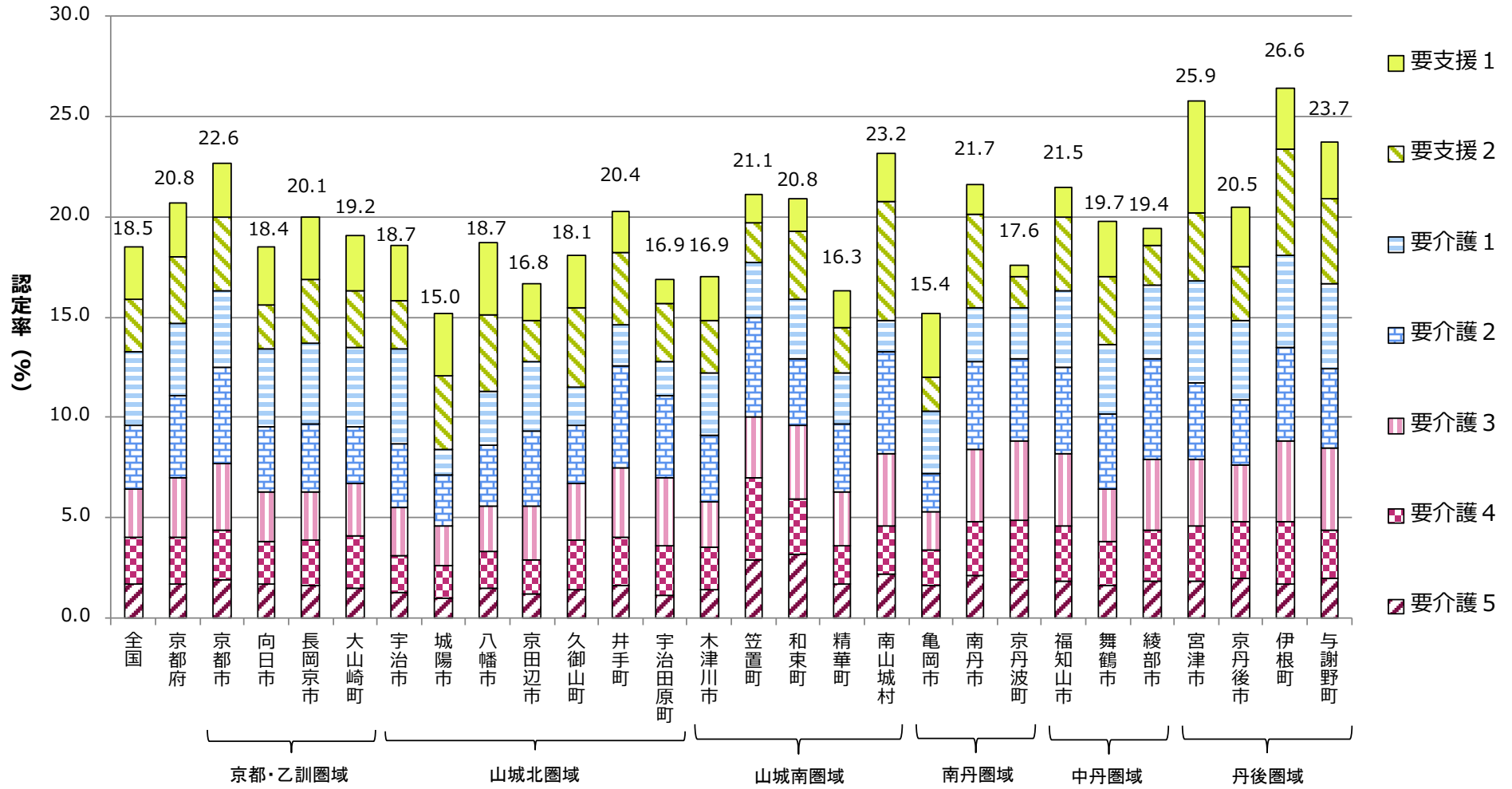
要介護等認定及びサービス受給の状況【要介護度別・圏域別】

令和2年3月末

圏域	第1号被保険者総数 a	要介護(要支援)認定者数(人)									認定率 b/a×100	R2.3月分 介護サービス受給者数 (人)				利用率 d/c×100		
		区分	要支援1	要支援2	要介護1	要介護2	要介護3	要介護4	要介護5	計		居宅	地域密着	施設	計 d			
京都・乙訓	437,813	第1号被保険者	12,046	15,846	16,676	20,396	13,957	10,784	8,022	97,727	b	22.3%						
		第2号被保険者	107	199	217	391	222	173	235	1,544								
		計	12,153	16,045	16,893	20,787	14,179	10,957	8,257	99,271	c		58,435	12,368	12,261	83,064	83.7%	
		比率	12.2%	16.2%	17.0%	20.9%	14.3%	11.0%	8.3%	100.0%			70.3%	14.9%	14.8%	100.0%		
うち京都市	396,250	第1号被保険者	10,796	14,689	15,026	19,029	12,933	9,840	7,348	89,661	b	22.6%						
		第2号被保険者	98	185	193	360	206	163	210	1,415								
		計	10,894	14,874	15,219	19,389	13,139	10,003	7,558	91,076	c		53,814	11,661	11,271	76,746	84.3%	
		比率	12.0%	16.3%	16.7%	21.3%	14.4%	11.0%	8.3%	100.0%			70.1%	15.2%	14.7%	100.0%		
うち乙訓	54,006	第1号被保険者	1,250	1,157	1,650	1,367	1,024	944	674	8,066	b	14.9%						
		第2号被保険者	9	14	24	31	16	10	25	129								
		計	1,259	1,171	1,674	1,398	1,040	954	699	8,195	c		4,621	707	990	6,318	77.1%	
		比率	15.4%	14.3%	20.4%	17.1%	12.7%	11.6%	8.5%	100.0%			73.1%	11.2%	15.7%	100.0%		
山城北	128,901	第1号被保険者	3,639	3,794	4,305	4,045	3,066	2,320	1,642	22,811	b	17.7%						
		第2号被保険者	37	52	64	99	75	55	66	448								
		計	3,676	3,846	4,369	4,144	3,141	2,375	1,708	23,259	c		13,307	2,292	3,093	18,692	80.4%	
		比率	15.8%	16.5%	18.8%	17.8%	13.5%	10.2%	7.3%	100.0%			71.2%	12.3%	16.5%	100.0%		
山城南	31,816	第1号被保険者	648	850	900	1,081	822	677	521	5,499	b	17.3%						
		第2号被保険者	7	16	11	23	17	11	14	99								
		計	655	866	911	1,104	839	688	535	5,598	c		3,213	380	874	4,467	79.8%	
		比率	11.7%	15.5%	16.3%	19.7%	15.0%	12.3%	9.6%	100.0%			71.9%	8.5%	19.6%	100.0%		
南丹	43,030	第1号被保険者	1,043	1,045	1,249	1,241	1,136	946	771	7,431	b	17.3%						
		第2号被保険者	13	29	17	26	15	14	23	137								
		計	1,056	1,074	1,266	1,267	1,151	960	794	7,568	c		3,939	837	1,605	6,381	84.3%	
		比率	14.0%	14.2%	16.7%	16.7%	15.2%	12.7%	10.5%	100.0%			61.7%	13.1%	25.2%	100.0%		
中丹	61,193	第1号被保険者	1,162	1,962	2,230	2,585	1,933	1,524	1,055	12,451	b	20.3%						
		第2号被保険者	10	25	29	43	24	16	16	163								
		計	1,172	1,987	2,259	2,628	1,957	1,540	1,071	12,614	c		7,461	1,679	2,199	11,339	89.9%	
		比率	9.3%	15.8%	17.9%	20.8%	15.5%	12.2%	8.5%	100.0%			65.8%	14.8%	19.4%	100.0%		
丹後	35,621	第1号被保険者	1,241	1,166	1,522	1,267	1,150	973	687	8,006	b	22.5%						
		第2号被保険者	13	22	21	18	12	5	15	106								
		計	1,254	1,188	1,543	1,285	1,162	978	702	8,112	c		4,161	1,085	1,449	6,695	82.5%	
		比率	15.5%	14.6%	19.0%	15.8%	14.3%	12.1%	8.7%	100.0%			62.2%	16.2%	21.6%	100.0%		
府合計	738,374	第1号被保険者	19,779	24,663	26,882	30,615	22,064	17,224	12,698	153,925	b	20.8%						
		第2号被保険者	187	343	359	600	365	274	369	2,497								
		計	19,966	25,006	27,241	31,215	22,429	17,498	13,067	156,422	c		90,516	18,641	21,481	130,638	83.5%	
		比率	12.8%	16.0%	17.4%	20.0%	14.3%	11.2%	8.4%	100.0%			69.3%	14.3%	16.4%	100.0%		
府合計 (京都市除く)	342,124	第1号被保険者	8,983	9,974	11,856	11,586	9,131	7,384	5,350	64,264	b	18.8%						
		第2号被保険者	89	158	166	240	159	111	159	1,082								
		計	9,072	10,132	12,022	11,826	9,290	7,495	5,509	65,346	c		36,702	6,980	10,210	53,892	82.5%	
		比率	13.9%	15.5%	18.4%	18.1%	14.2%	11.5%	8.4%	100.0%			68.1%	13.0%	18.9%	100.0%		

※ 第1号被保険者＝65歳以上の方
 ※ 第2号被保険者＝40～64歳の医療保険加入者
 ※ 圏域：高齢者健康福祉圏域
 ※ 認定率＝第1号被保険者数に占める要介護等認定者比率
 ※ 利用率＝要介護者に占めるサービス受給者

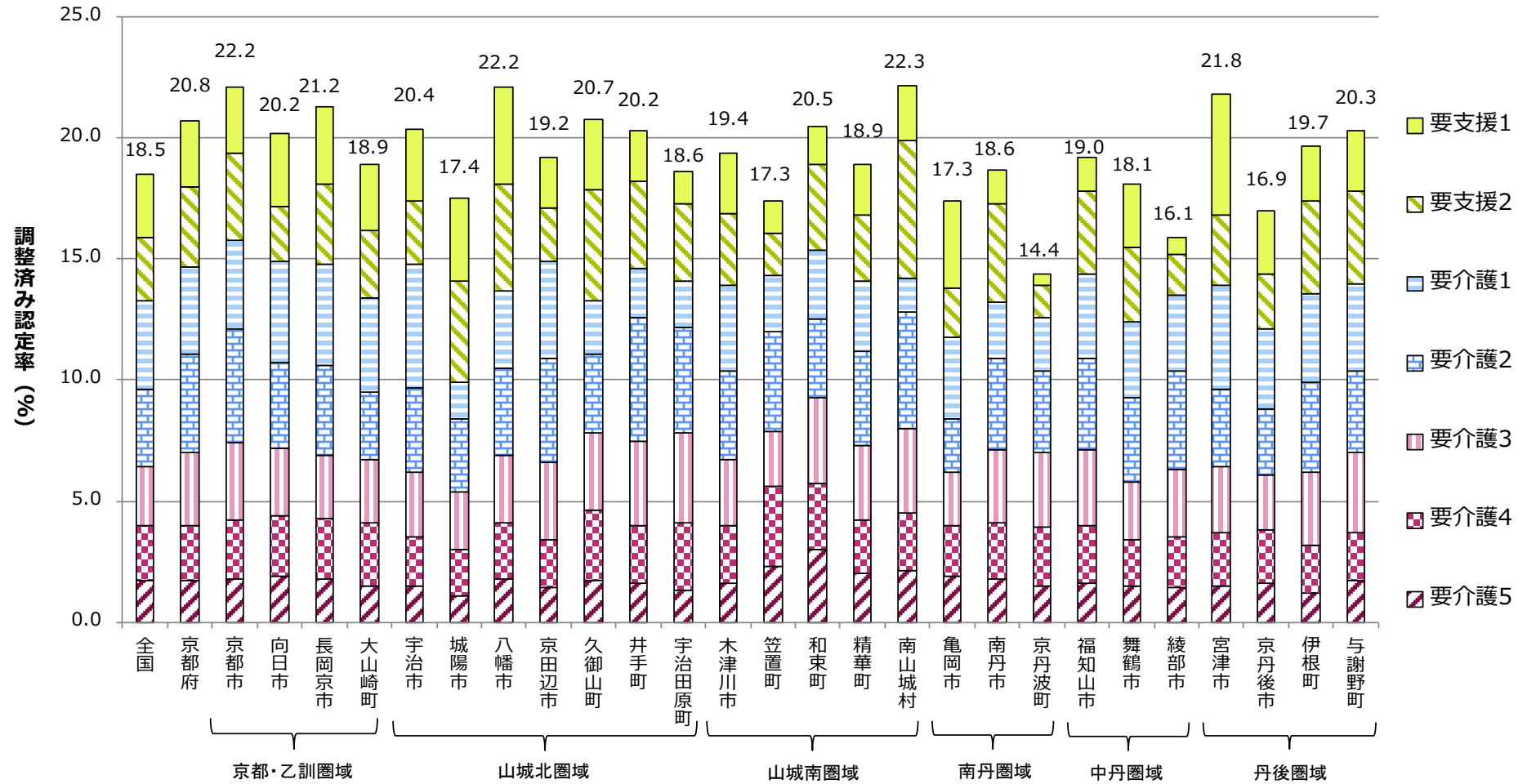
認定率（要介護度別・市町村別）（令和2年3月末）



（時点）令和2年3月末

（出典）地域包括ケア「見える化」システム（厚生労働省「介護保険事業状況報告」月報）

調整済み認定率（要介護度別・市町村別）（令和2年3月末）



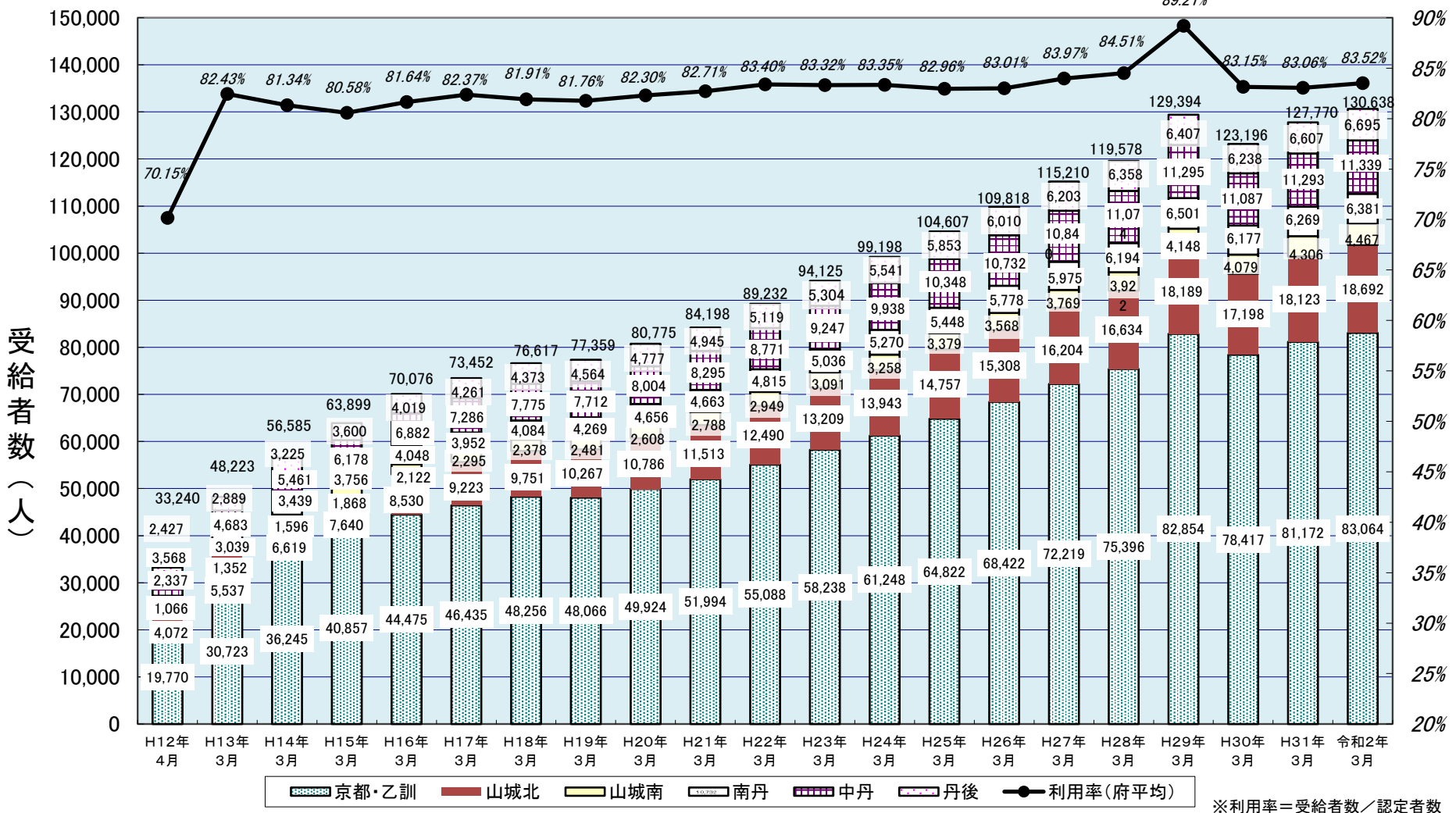
（時点）令和2年3月末

（出典）地域包括ケア「見える化」システム（厚生労働省「介護保険事業状況報告」月報および総務省「住民基本台帳人口・世帯数」）

※ 調整済み認定率：市町村毎に影響が異なる「第1号被保険者の性・年齢構成」の影響を除外した認定率

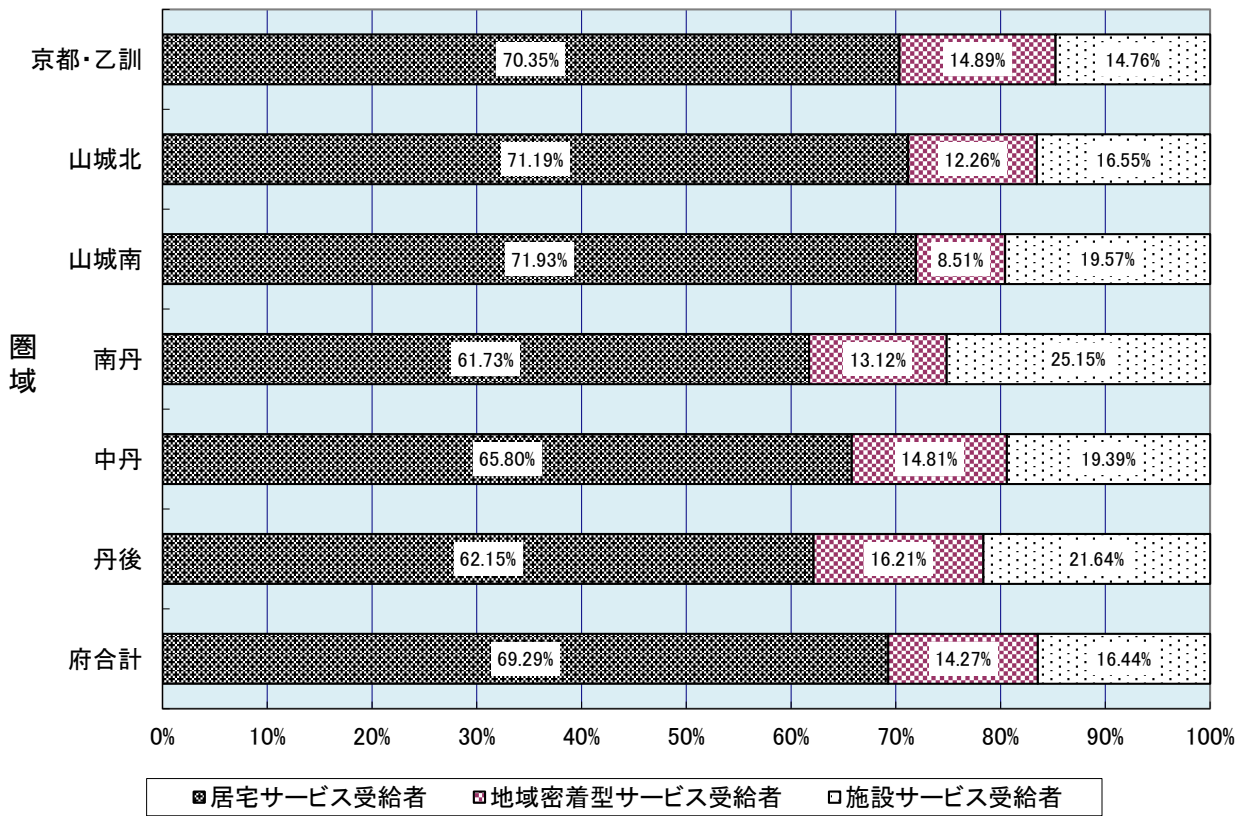
受給者数等の推移

※ 平成17年3月以降の京都・乙訓圏域には、旧京北町分を含む
 ※ 平成30年3月末までに、介護予防訪問介護及び介護予防通所介護については、
 全市町村で総合事業に移行



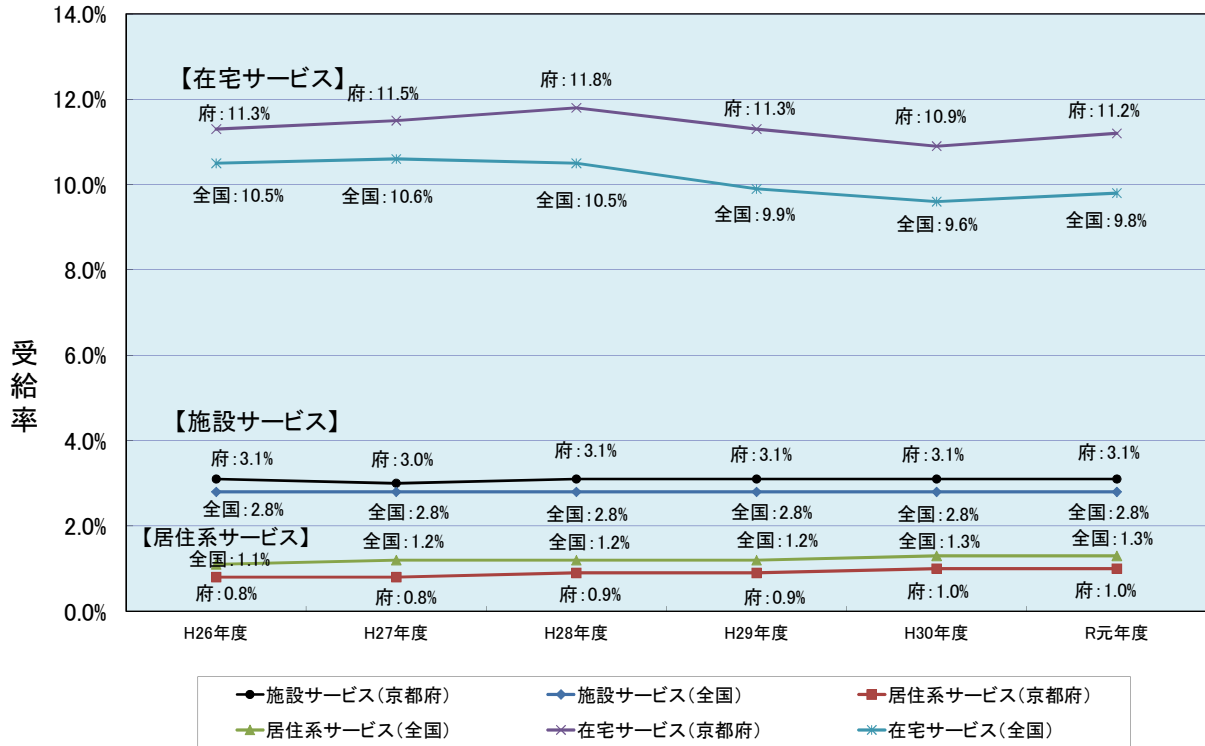
※利用率=受給者数/認定者数

介護サービス受給者数の種類別割合【圏域別】(令和2年3月)



受給率の推移

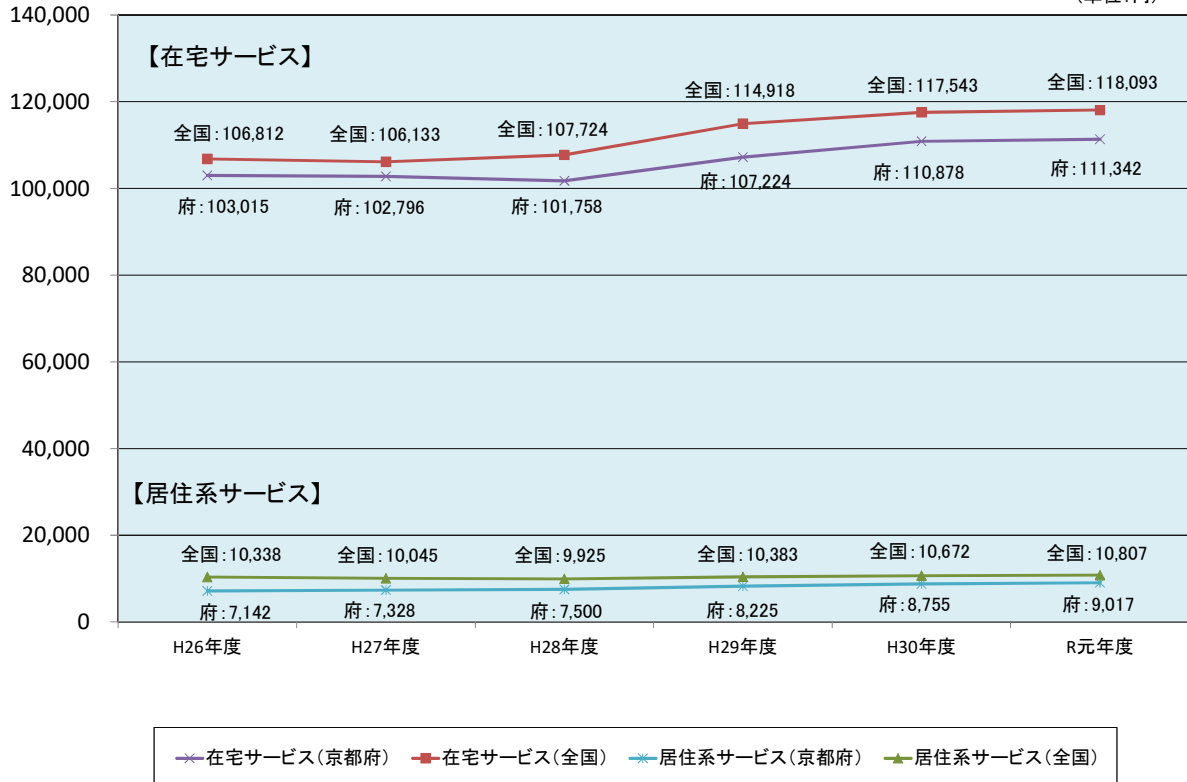
※ 受給率 = 受給者数 / 第1号被保険者数



※ 地域包括ケア「見える化」システムによる

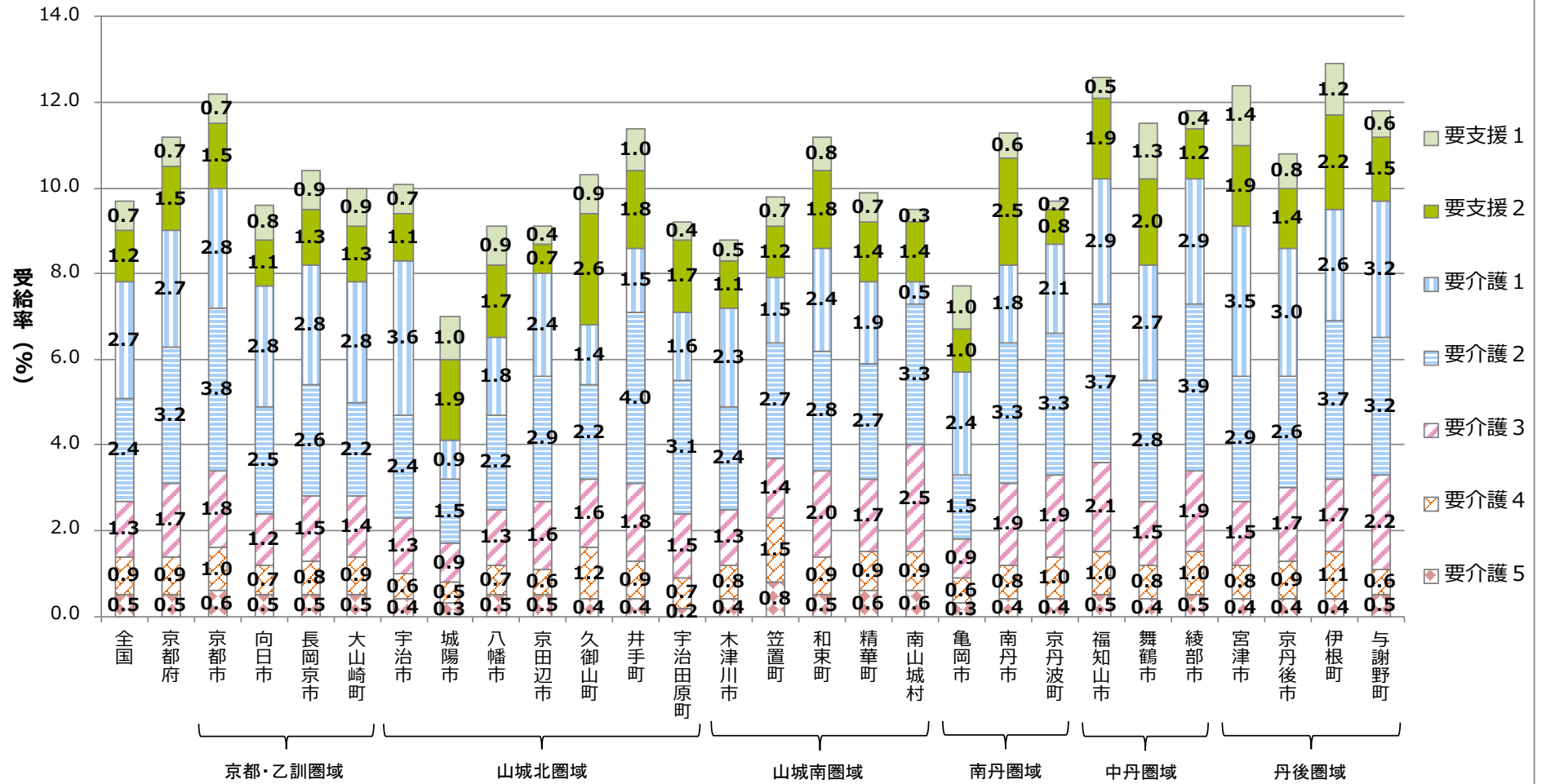
受給者一人あたり給付月額額の推移

(単位:円)



※ 地域包括ケア「見える化」システムによる

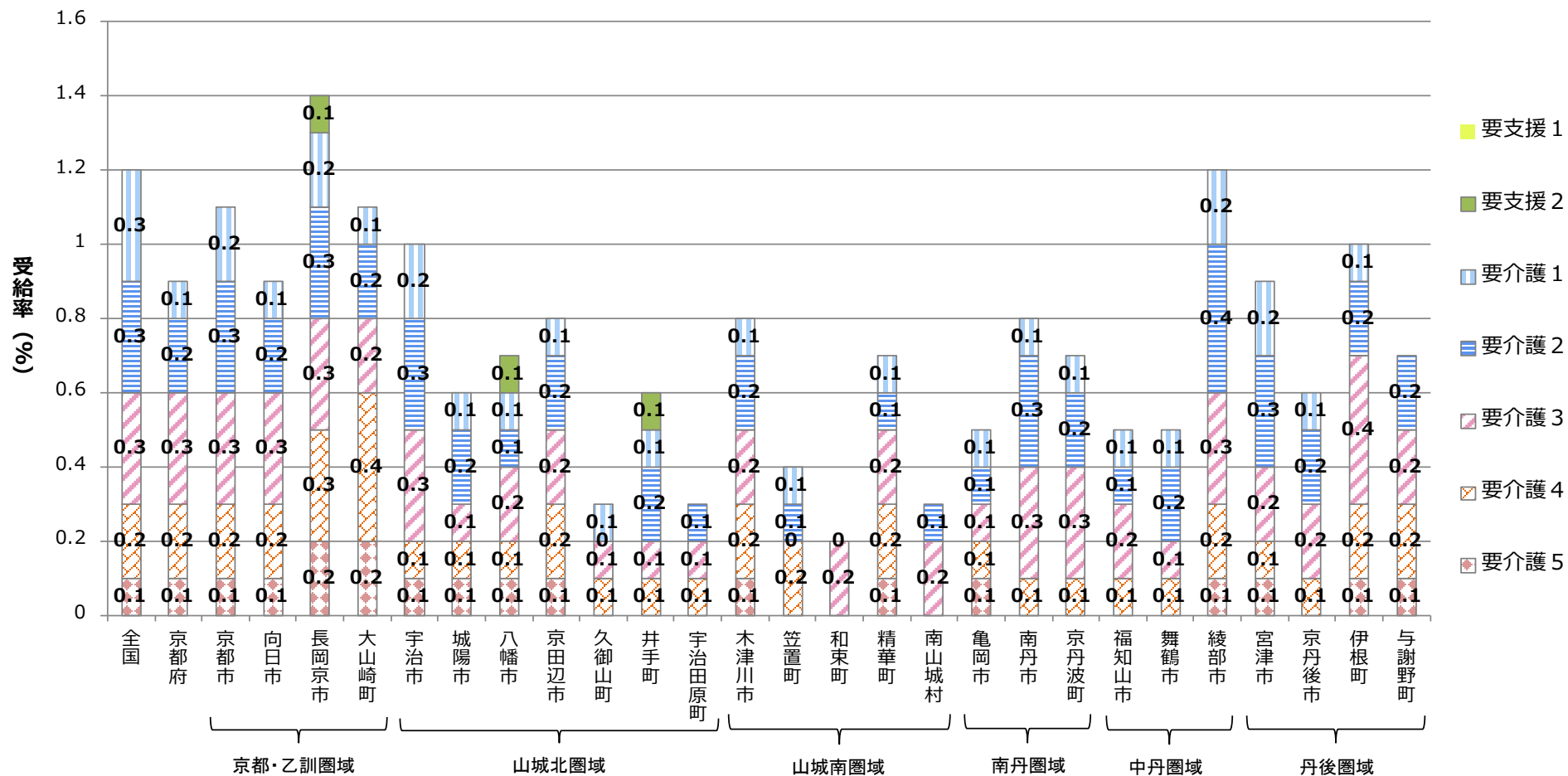
受給率（在宅サービス）（要介護度別・市町村別）（令和2年2月サービス提供分）



（時点）令和2年2月サービス提供分

（出典）地域包括ケア「見える化」システム（厚生労働省「介護保険事業状況報告」月報）

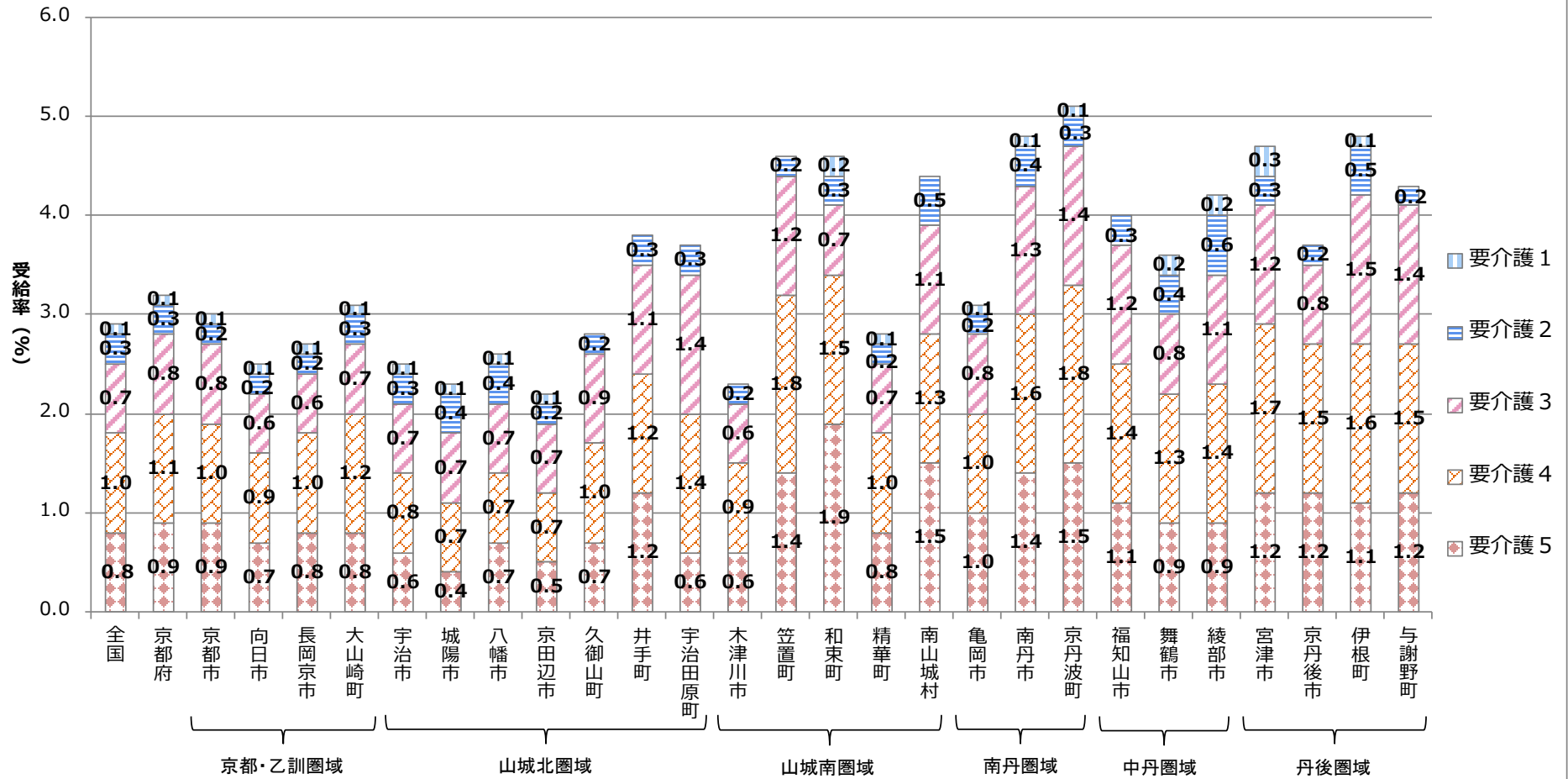
受給率（居住系サービス）（要介護度別・市町村別）（令和2年2月サービス提供分）



（時点） 令和2年2月サービス提供分

（出典） 地域包括ケア「見える化」システム（厚生労働省「介護保険事業状況報告」月報）

受給率（施設サービス）（要介護度別・市町村別）（令和2年2月サービス提供分）



（時点）令和2年2月サービス提供分

（出典）地域包括ケア「見える化」システム（厚生労働省「介護保険事業状況報告」月報）