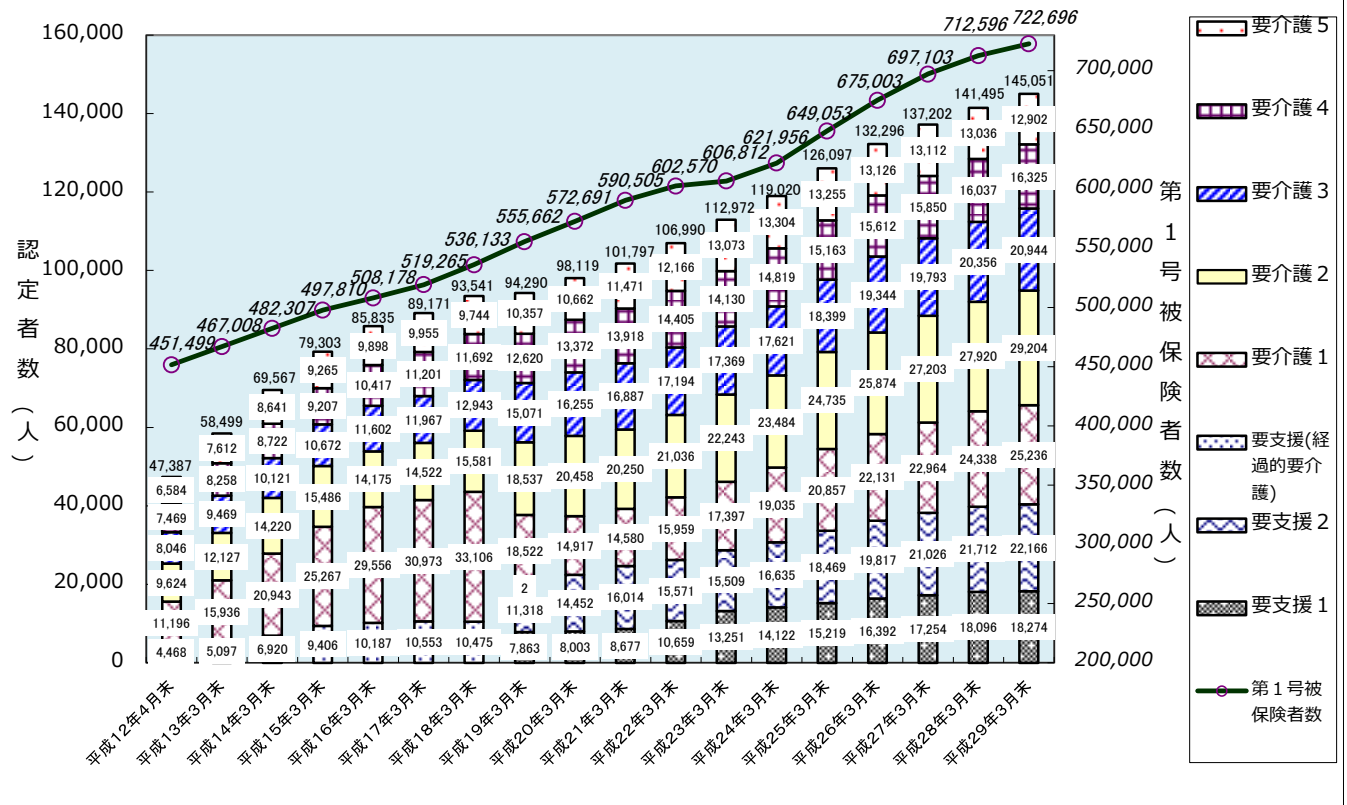
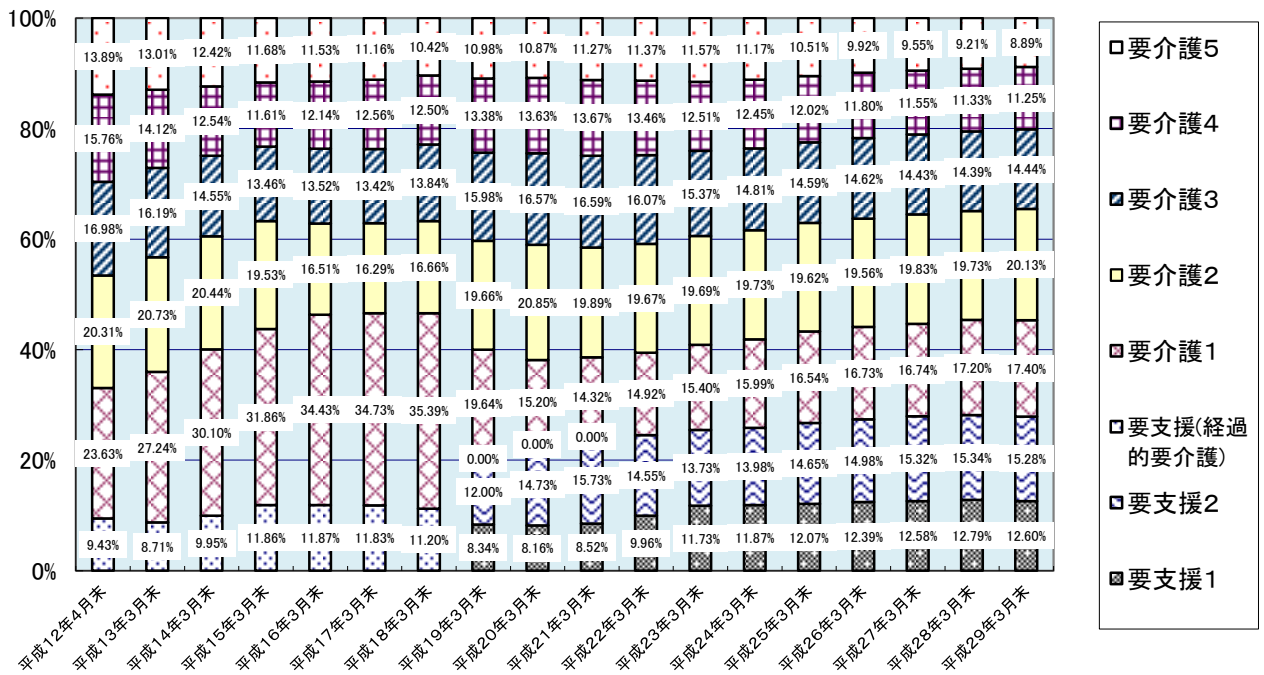


1 要介護認定及びサービス受給の状況

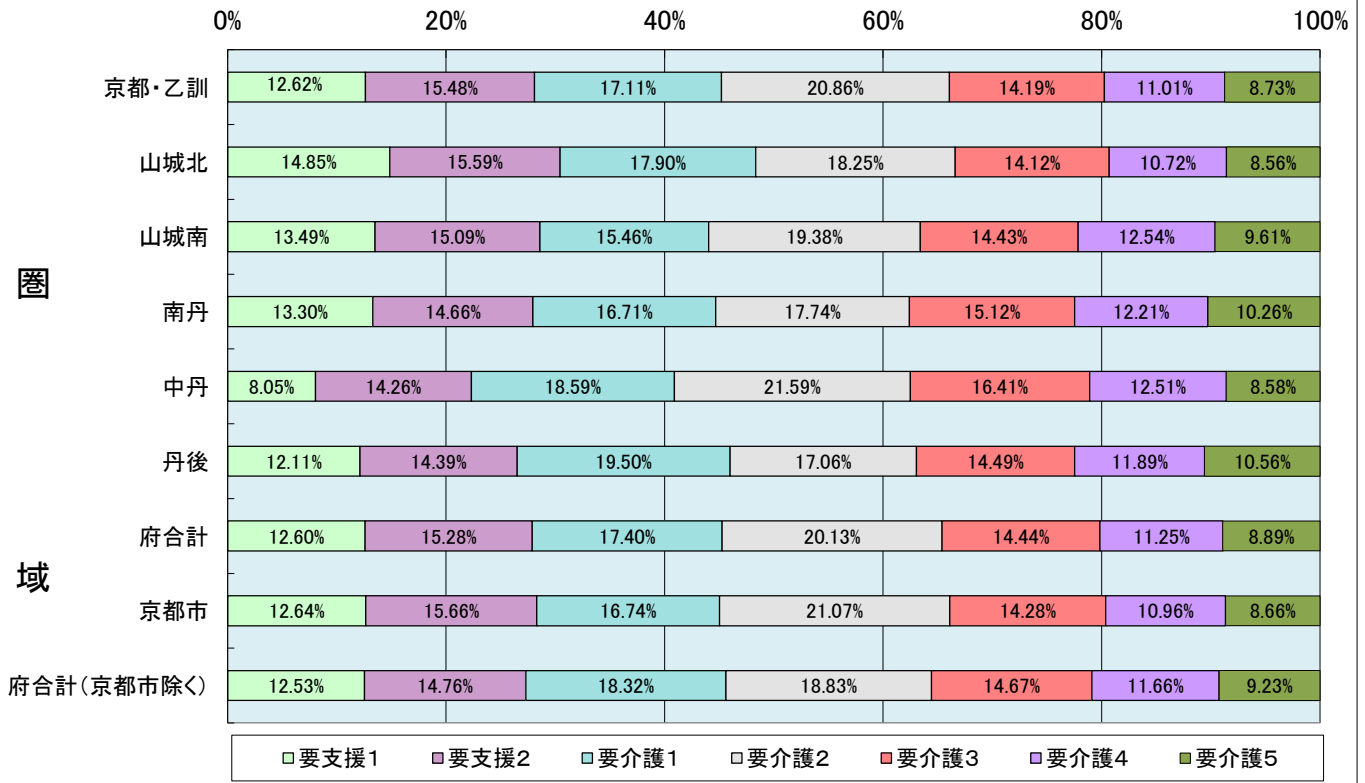
第1号被保険者数及び要介護等認定者数の推移



認定者数の要介護度別割合の推移

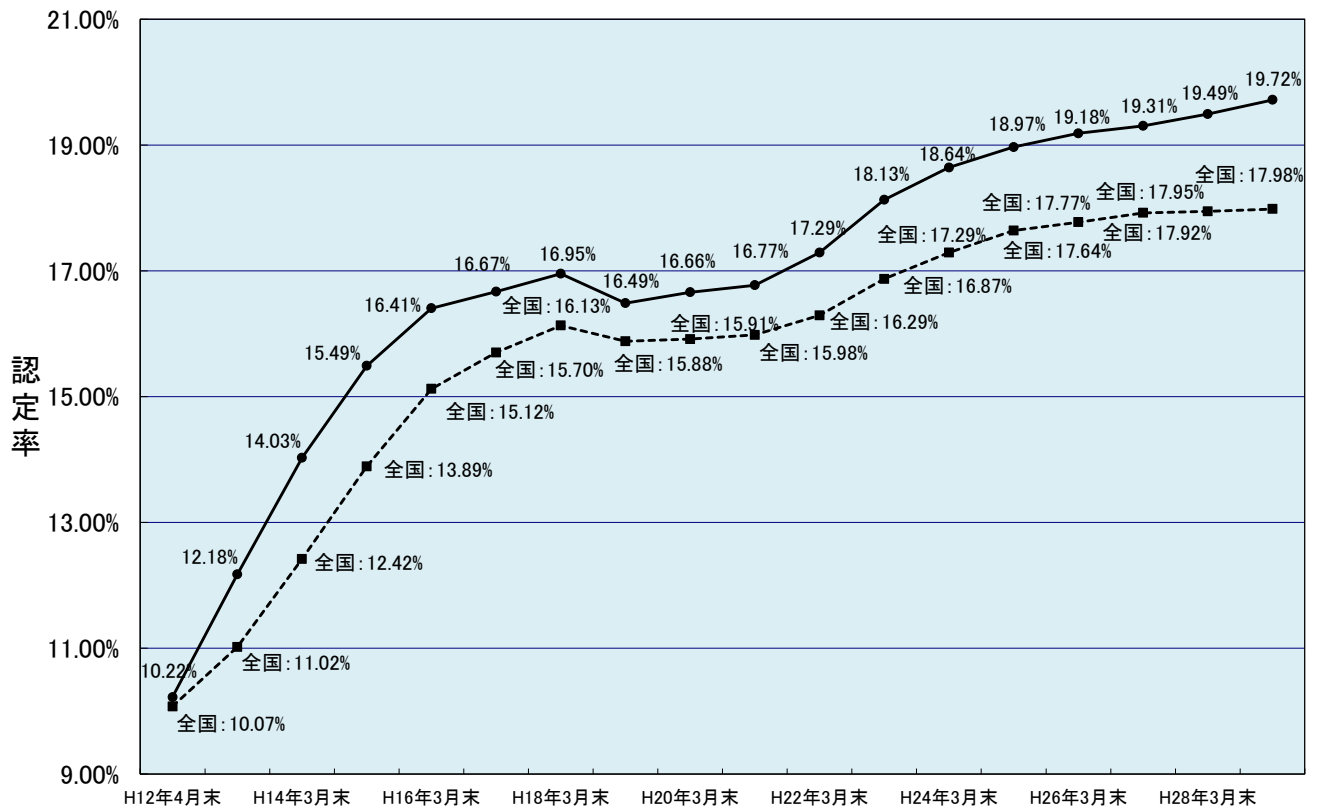


圏域別・認定者数の要介護度別割合(平成29年3月末)

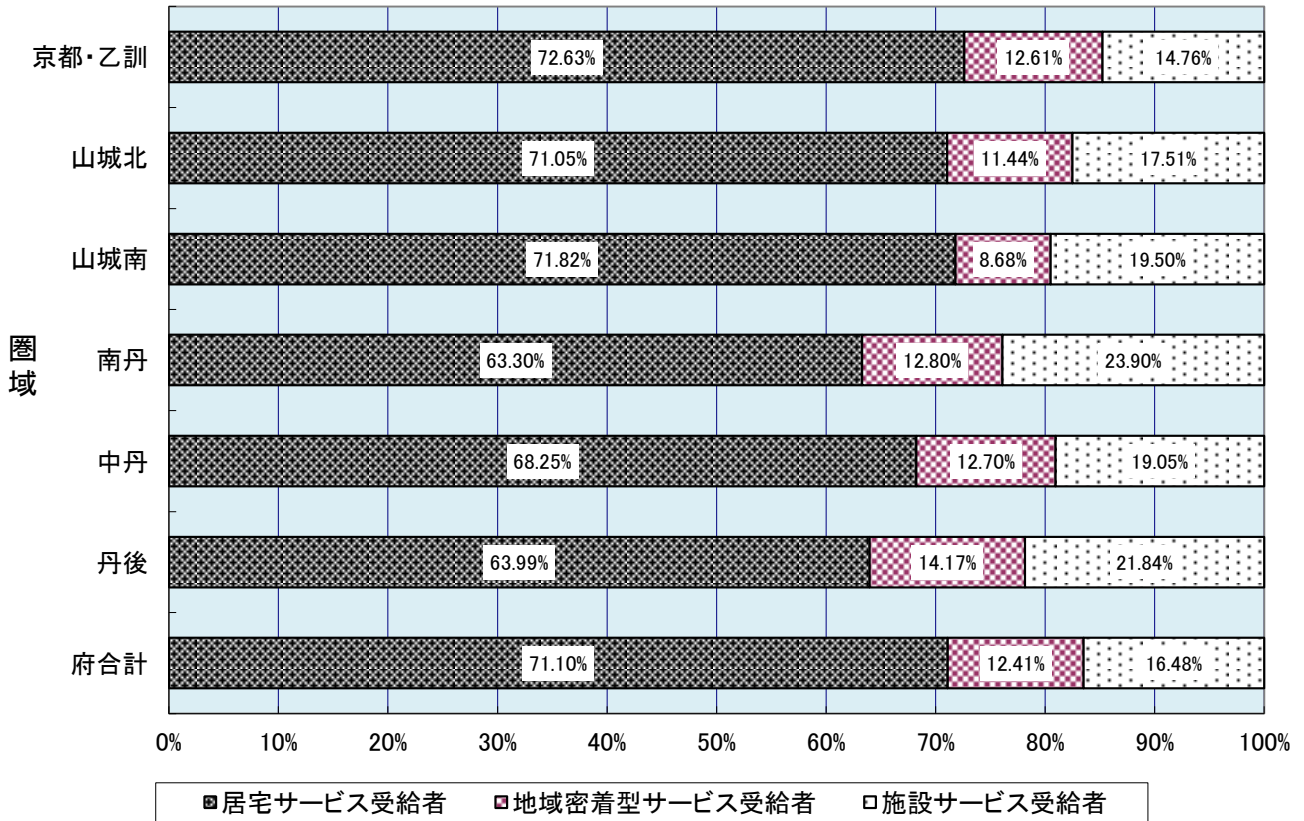


認定率の推移

認定率 = 要介護認定者数(第1号) / 第1号被保険者数
 (ただし、全国・平成12年4月末の認定者数には第2号被保険者も含む。)

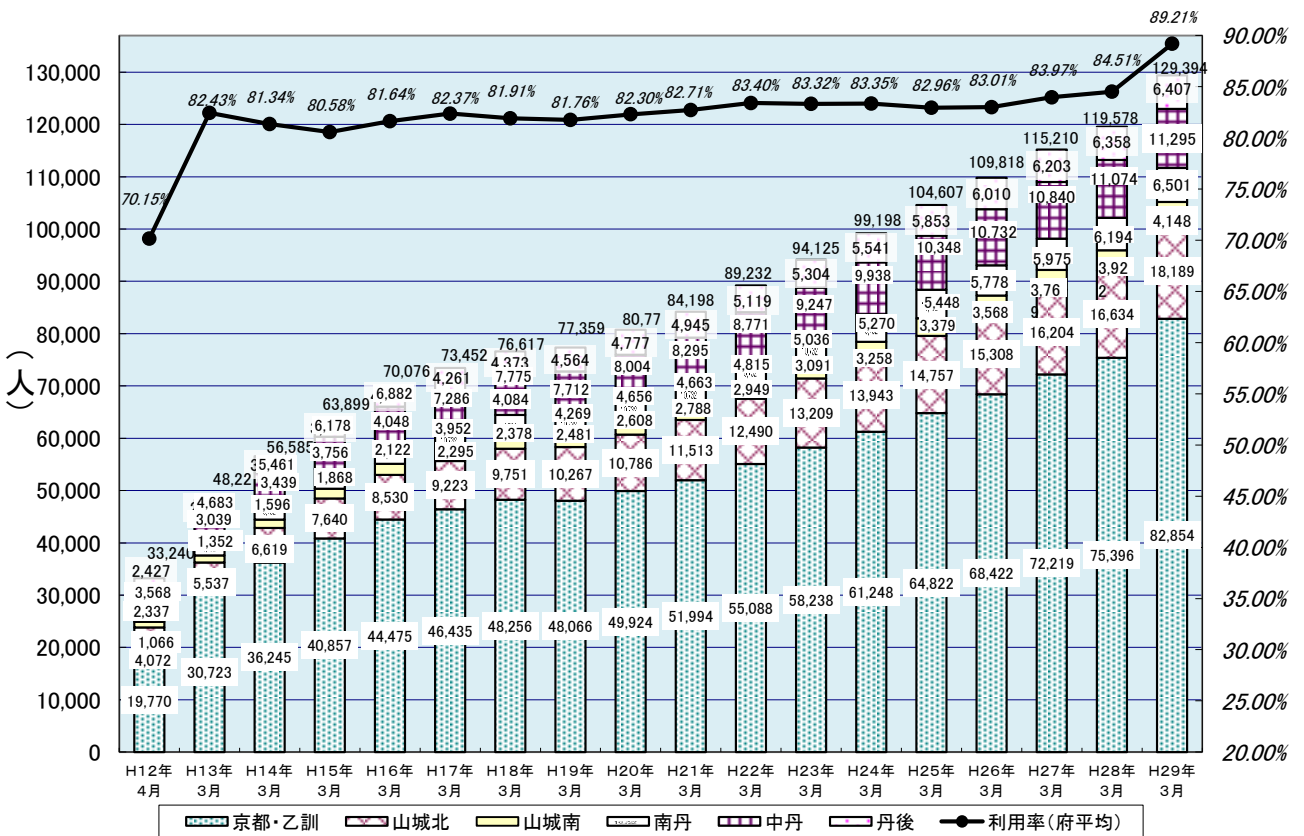


圏域別・介護サービス受給者の種類別割合(平成29年3月)



受給者数等の推移

※ 平成17年3月の京都・乙訓圏域には、旧京北町分を含む。



◆ 圏域別・要介護等認定状況

<平成29年3月末>

圏域	第1号被保険者総数 a	要介護(要支援)認定者数(人)									第1号被保険者総数に占める要介護等認定者比率 b/a×100	
		区分	要支援1	要支援2	要介護1	要介護2	要介護3	要介護4	要介護5	計		
京都・乙訓	429,925	第1号被保険者	11,499	14,032	15,497	18,806	12,837	9,953	7,798	90,422	b	21.0%
		第2号被保険者	107	205	239	376	217	176	229	1,549	c	
		計	11,606	14,237	15,736	19,182	13,054	10,129	8,027	91,971	c	
		比率 (%)	12.6%	15.5%	17.1%	20.9%	14.2%	11.0%	8.7%	100.0%		
京都市	389,468	第1号被保険者	10,610	13,064	13,965	17,496	11,887	9,118	7,123	83,263	b	21.4%
		第2号被保険者	97	193	210	343	202	166	207	1,418	c	
		計	10,707	13,257	14,175	17,839	12,089	9,284	7,330	84,681	c	
		比率 (%)	12.6%	15.7%	16.7%	21.1%	14.3%	11.0%	8.7%	100.0%		
山城北	124,368	第1号被保険者	3,102	3,220	3,717	3,754	2,918	2,215	1,741	20,667	b	16.6%
		第2号被保険者	32	69	61	98	61	48	66	435	c	
		計	3,134	3,289	3,778	3,852	2,979	2,263	1,807	21,102	c	
		比率 (%)	14.9%	15.6%	17.9%	18.3%	14.1%	10.7%	8.6%	100.0%		
山城南	29,687	第1号被保険者	644	717	735	922	692	595	452	4,757	b	16.0%
		第2号被保険者	13	18	18	22	11	16	16	114	c	
		計	657	735	753	944	703	611	468	4,871	c	
		比率 (%)	13.5%	15.1%	15.5%	19.4%	14.4%	12.5%	9.6%	100.0%		
南丹	41,543	第1号被保険者	962	1,061	1,208	1,285	1,095	888	734	7,233	b	17.4%
		第2号被保険者	21	22	27	26	22	14	24	156	c	
		計	983	1,083	1,235	1,311	1,117	902	758	7,389	c	
		比率 (%)	13.3%	14.7%	16.7%	17.7%	15.1%	12.2%	10.3%	100.0%		
中丹	61,386	第1号被保険者	969	1,709	2,229	2,571	1,971	1,501	1,026	11,976	b	19.5%
		第2号被保険者	10	26	32	55	25	21	18	187	c	
		計	979	1,735	2,261	2,626	1,996	1,522	1,044	12,163	c	
		比率 (%)	8.0%	14.3%	18.6%	21.6%	16.4%	12.5%	8.6%	100.0%		
丹後	35,787	第1号被保険者	902	1,067	1,454	1,264	1,080	890	785	7,442	b	20.8%
		第2号被保険者	13	20	19	25	15	8	13	113	c	
		計	915	1,087	1,473	1,289	1,095	898	798	7,555	c	
		比率 (%)	12.1%	14.4%	19.5%	17.1%	14.5%	11.9%	10.6%	100.0%		
計	722,696	第1号被保険者	18,078	21,806	24,840	28,602	20,593	16,042	12,536	142,497	b	19.7%
		第2号被保険者	196	360	396	602	351	283	366	2,554	c	
		計	18,274	22,166	25,236	29,204	20,944	16,325	12,902	145,051	c	
		比率 (%)	12.6%	15.3%	17.4%	20.1%	14.4%	11.3%	8.9%	100.0%		
計(京都市除く)	333,228	第1号被保険者	7,468	8,742	10,875	11,106	8,706	6,924	5,413	59,234	b	17.8%
		第2号被保険者	99	167	186	259	149	117	159	1,136	c	
		計	7,567	8,909	11,061	11,365	8,855	7,041	5,572	60,370	c	
		比率 (%)	12.5%	14.8%	18.3%	18.8%	14.7%	11.7%	9.2%	100.0%		

<参考：平成28年3月末>

圏域	第1号被保険者総数 a	要介護(要支援)認定者数(人)									第1号被保険者総数に占める要介護等認定者比率 b/a×100	
		区分	要支援1	要支援2	要介護1	要介護2	要介護3	要介護4	要介護5	計		
京都・乙訓	424,497	第1号被保険者	11,239	13,874	14,758	17,828	12,434	9,757	7,725	87,615	b	20.6%
		第2号被保険者	104	188	244	406	196	182	246	1,566	c	
		計	11,343	14,062	15,002	18,234	12,630	9,939	7,971	89,181	c	
		比率 (%)	12.7%	15.8%	16.8%	20.4%	14.2%	11.1%	8.9%	100.0%		
京都市	384,797	第1号被保険者	10,391	12,940	13,301	16,517	11,494	8,940	7,059	80,642	b	21.0%
		第2号被保険者	97	174	206	370	181	180	220	1,428	c	
		計	10,488	13,114	13,507	16,887	11,675	9,120	7,279	82,070	c	
		比率 (%)	12.8%	16.0%	16.5%	20.6%	14.2%	11.1%	8.9%	100.0%		
山城北	121,594	第1号被保険者	2,949	2,999	3,611	3,575	2,870	2,119	1,769	19,892	b	16.4%
		第2号被保険者	31	62	71	100	61	52	70	447	c	
		計	2,980	3,061	3,682	3,675	2,931	2,171	1,839	20,339	c	
		比率 (%)	14.7%	15.0%	18.1%	18.1%	14.4%	10.7%	9.0%	100.0%		
山城南	28,732	第1号被保険者	626	713	652	877	713	585	460	4,626	b	16.1%
		第2号被保険者	13	17	13	28	19	9	16	115	c	
		計	639	730	665	905	732	594	476	4,741	c	
		比率 (%)	13.5%	15.4%	14.0%	19.1%	15.4%	12.5%	10.0%	100.0%		
南丹	40,798	第1号被保険者	1,063	1,006	1,197	1,302	1,058	866	776	7,268	b	17.8%
		第2号被保険者	15	23	28	29	20	19	21	155	c	
		計	1,078	1,029	1,225	1,331	1,078	885	797	7,423	c	
		比率 (%)	14.5%	13.9%	16.5%	17.9%	14.5%	11.9%	10.7%	100.0%		
中丹	61,233	第1号被保険者	1,078	1,711	2,272	2,499	1,883	1,508	1,100	12,051	b	19.7%
		第2号被保険者	8	24	32	55	29	20	18	186	c	
		計	1,086	1,735	2,304	2,554	1,912	1,528	1,118	12,237	c	
		比率 (%)	8.9%	14.2%	18.8%	20.9%	15.6%	12.5%	9.1%	100.0%		
丹後	35,742	第1号被保険者	954	1,077	1,444	1,188	1,053	907	823	7,446	b	20.8%
		第2号被保険者	16	18	16	33	20	13	12	128	c	
		計	970	1,095	1,460	1,221	1,073	920	835	7,574	c	
		比率 (%)	12.8%	14.5%	19.3%	16.1%	14.2%	12.1%	11.0%	100.0%		
計	712,596	第1号被保険者	17,909	21,380	23,934	27,269	20,011	15,742	12,653	138,898	b	19.5%
		第2号被保険者	187	332	404	651	345	295	383	2,597	c	
		計	18,096	21,712	24,338	27,920	20,356	16,037	13,036	141,495	c	
		比率 (%)	12.8%	15.3%	17.2%	19.7%	14.4%	11.3%	9.2%	100.0%		
計(京都市除く)	327,799	第1号被保険者	7,518	8,440	10,633	10,752	8,517	6,802	5,594	58,256	b	17.8%
		第2号被保険者	90	158	198	281	164	115	163	1,169	c	
		計	7,608	8,598	10,831	11,033	8,681	6,917	5,757	59,425	c	
		比率 (%)	12.8%	14.5%	18.2%	18.6%	14.6%	11.6%	9.7%	100.0%		

※ 第1号被保険者＝65歳以上の高齢者
 ※ 第2号被保険者＝40歳～64歳の医療保険加入者
 ※ 圏域：高齢者健康福祉圏域