

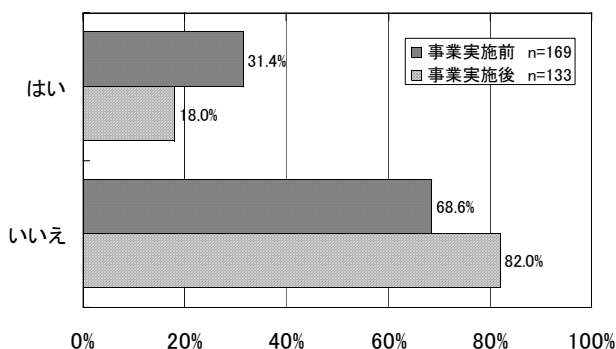
(9) 質問8 (事前調査では質問7)

小グループ活動(レクリエーション)のようなこと以外に、何か楽しいことややりがいのあることをしていますか。

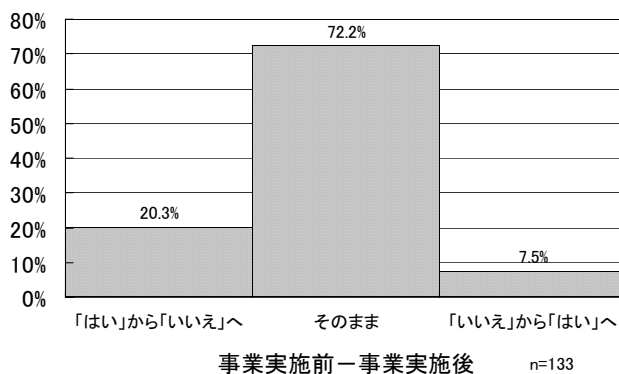
1. はい

2. いいえ

利用者質問8



利用者質問8・事業実施前後の変化



		人数	向上した者の割合	維持した者の割合	低下した者の割合
合計		133人	7.5%	72.2%	20.3%
グループ別	ゲーム機器等活用	28人	7.1%	78.6%	14.3%
	物品作成等	50人	6.0%	72.0%	22.0%
	その他	55人	9.1%	69.1%	21.8%
男女別	男	37人	5.4%	78.4%	16.2%
	女	96人	8.3%	69.8%	21.9%
要介護度別	要支援~要介護1	84人	9.5%	65.5%	25.0%
	要介護2以上	49人	4.1%	83.7%	12.2%
認知症高齢者の日常生活自立度判定基準	該当なし又はランク	99人	8.1%	68.7%	23.2%
	ランク以上	34人	5.9%	82.4%	11.8%
施設別	天橋の郷	52人	9.6%	73.1%	17.3%
	亀岡あゆみ	51人	7.8%	72.5%	19.6%
	西小倉	30人	3.3%	70.0%	26.7%

事後調査では、「はい」が減少して「いいえ」が増加した。

(10) 質問8で1のとき（事前調査では質問7で1のとき）

（質問8で「1」と回答した場合）

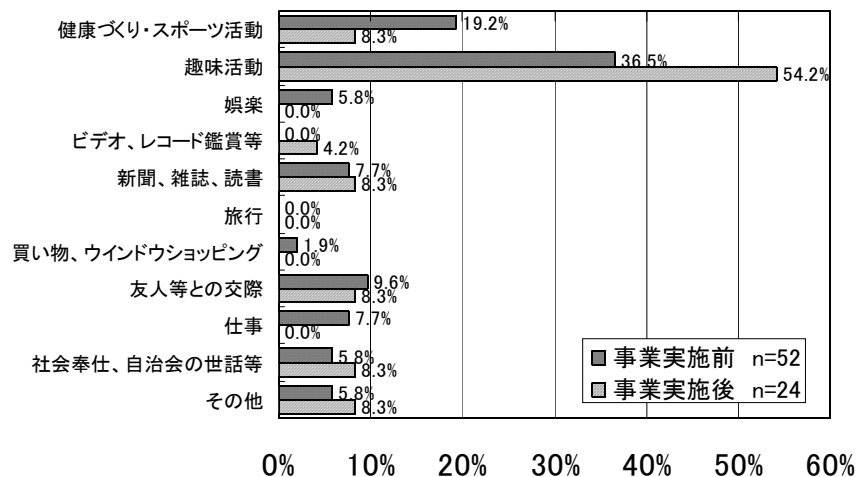
それ（自宅ですしている何か楽しいことややりがいのあること）は何ですか。

（ ）

自由に記述された内容を次のように分類した。

1. 健康づくり・スポーツ活動（体操、散歩、ゴルフ、ゲートボール、釣りなど）
2. 趣味活動（絵画、書道、手芸、裁縫、陶芸、俳句、詩吟、カラオケ、民謡、園芸、農芸、パソコン、インターネットなど）
3. 娯楽（囲碁、将棋、花札、トランプ、麻雀、市販のゲームなど）
4. ビデオ、レコード（CD）鑑賞、映画、音楽会、観劇、スポーツ観戦など
5. 新聞、雑誌、読書
6. 旅行
7. 買い物、ウインドウショッピング
8. 仲間と集まったり、おしゃべりをする事や親しい友人、同じ趣味の人との交際
9. 仕事（職業、家業、農林業）
10. 社会奉仕、ボランティア活動、教育活動（自分が教える立場）、自治会・町内会の世話など
11. その他

利用者質問8で1のとき



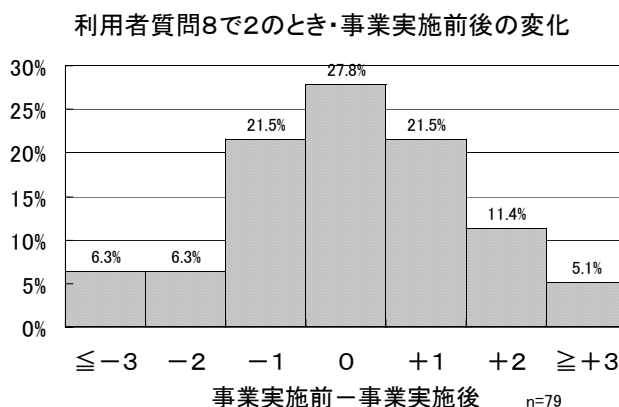
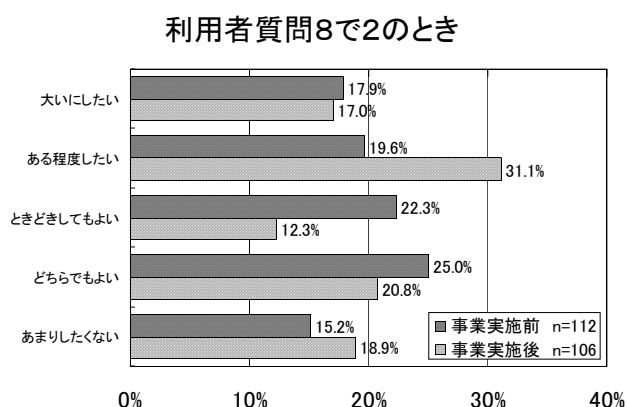
複数回答者を含む。

事前調査で回答の多かった「健康づくり・スポーツ活動」と「趣味活動」を見ると、家族アンケートでの同じ質問（質問7で1～3のとき）と同様に、「健康づくり・スポーツ活動」は大きく減少し、「趣味活動」は大きく増加した。

(11) 質問8で2のとき（事前調査では質問7で2のとき）

（質問8で「2」と回答した場合（自宅で何か楽しいことややりがいのあることをしていない場合））
これから、何か楽しいことややりがいのあることをしたいと思いますか。

1. 大いにしたい
2. ある程度したい
3. ときどきしてもよい
4. どちらでもよい
5. あまりしたくない



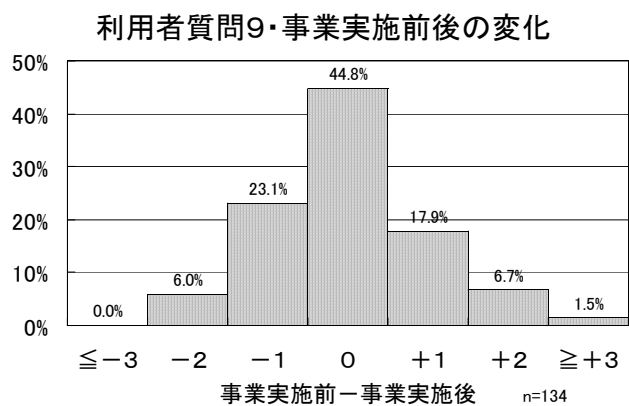
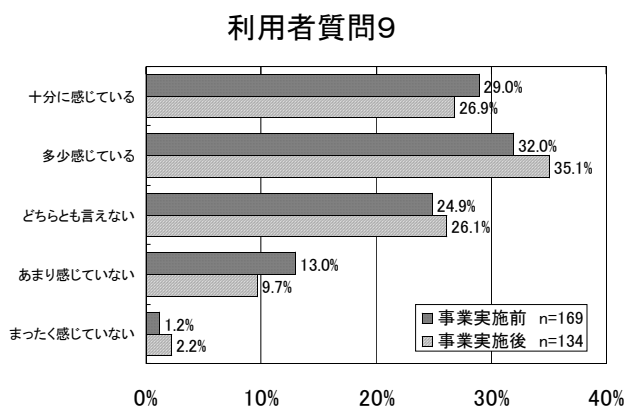
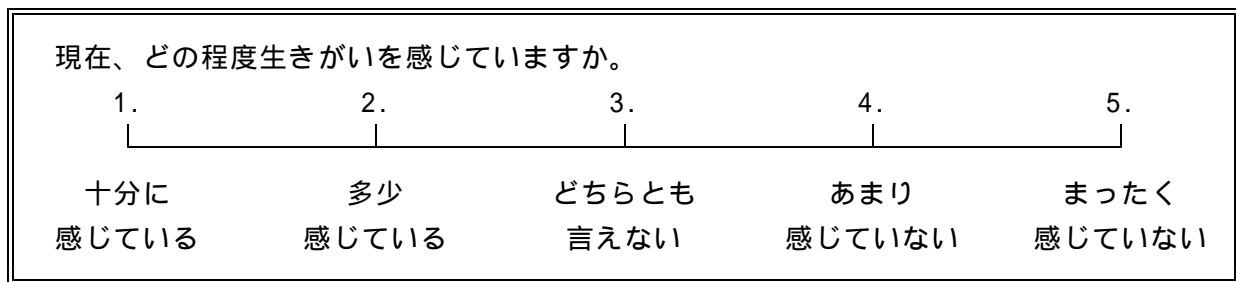
		人数	向上した者の割合	維持した者の割合	低下した者の割合
合計		79人	38.0%	27.8%	34.2%
グループ別	ゲーム機器等活用	19人	42.1%	31.6%	26.3%
	物品作成等	29人	44.8%	20.7%	34.5%
	その他	31人	29.0%	32.3%	38.7%
男女別	男	24人	33.3%	29.2%	37.5%
	女	55人	40.0%	27.3%	32.7%
要介護度別	要支援～要介護1	43人	39.5%	34.9%	25.6%
	要介護2以上	36人	36.1%	19.4%	44.4%
認知症高齢者の日常生活自立度判定基準	該当なし又はランク	53人	41.5%	34.0%	24.5%
	ランク以上	26人	30.8%	15.4%	53.8%
施設別	天橋の郷	30人	43.3%	16.7%	40.0%
	亀岡あゆみ	30人	30.0%	36.7%	33.3%
	西小倉	19人	42.1%	31.6%	26.3%

事後調査では、事前調査と比較して「ある程度したい」の増加と「ときどきしてもよい」の減少が顕著であった。

利用者ごとの変化量を見ると、改善した割合の方が低下した割合よりも上回っている。

対象者別に向上した者の割合を見ると、グループ別で物品作成等グループが44.8%、男女別で女が40.0%、認知症別で該当なし又はランク が41.5%となった。また、向上した者と維持した者との合計を見ると、要介護度別で要支援～要介護1が74.4%となった。

(12) 質問9（事前調査では質問8）



		人数	向上した者の割合	維持した者の割合	低下した者の割合
合計		134人	26.1%	44.8%	29.1%
グループ別	ゲーム機器等活用	28人	25.0%	39.3%	35.7%
	物品作成等	50人	30.0%	40.0%	30.0%
	その他	56人	23.2%	51.8%	25.0%
男女別	男	37人	18.9%	43.2%	37.8%
	女	97人	28.9%	45.4%	25.8%
要介護度別	要支援～要介護1	85人	22.4%	54.1%	23.5%
	要介護2以上	49人	32.7%	28.6%	38.8%
認知症高齢者の日常生活自立度判定基準	該当なし又はランク	100人	23.0%	49.0%	28.0%
	ランク以上	34人	35.3%	32.4%	32.4%
施設別	天橋の郷	52人	28.8%	42.3%	28.8%
	亀岡あゆみ	52人	21.2%	51.9%	26.9%
	西小倉	30人	30.0%	36.7%	33.3%

事後調査、事前調査ともに「多少感じている」「十分に感じている」「どちらとも言えない」の順に多かった。

対象者別に向上した者の割合を見ると、グループ別で物品作成等グループが30.0%、男女別で女が28.9%となった。

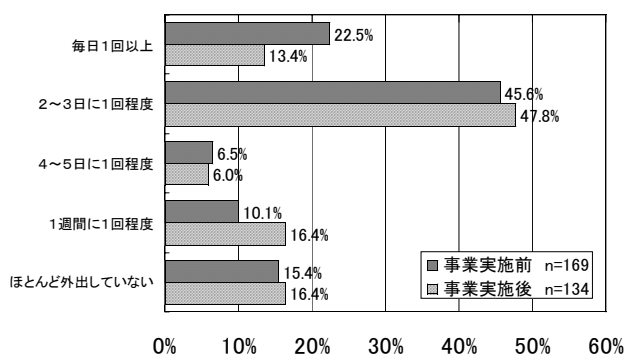
なお、要介護度別では、向上した者の割合を見ると要支援～要介護1が32.7%、向上した者の割合と維持した者の割合の合計を見ると要介護2以上が76.5%となった。また、認知症の程度別では、向上した者の割合を見るとランク以上が35.3%、向上した者の割合と維持した者の割合の合計を見ると該当なし又はランクが72.0%となった。

(13) 質問10 (事前調査では質問9)

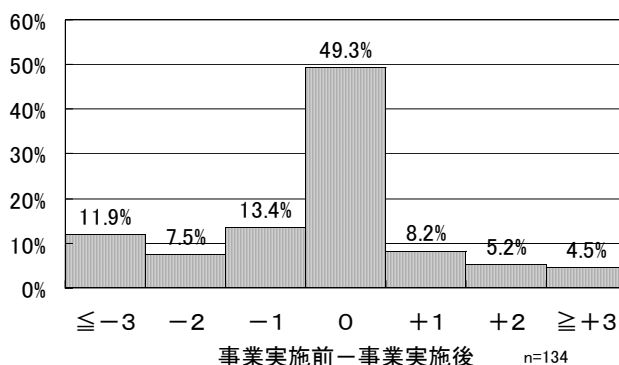
普段買い物、散歩、通所・通院などで外出する頻度はどれくらいですか。

1. 毎日1回以上
2. 2～3日に1回程度
3. 4～5日に1回程度
4. 1週間に1回程度
5. ほとんど外出していない

利用者質問10



利用者質問10・事業実施前後の変化



		人数	向上した者の割合	維持した者の割合	低下した者の割合
合計		134人	17.9%	49.3%	32.8%
グループ別	ゲーム機器等活用	28人	10.7%	53.6%	35.7%
	物品作成等	50人	26.0%	48.0%	26.0%
	その他	56人	14.3%	48.2%	37.5%
男女別	男	37人	21.6%	67.6%	10.8%
	女	97人	16.5%	42.3%	41.2%
要介護度別	要支援～要介護1	85人	21.2%	51.8%	27.1%
	要介護2以上	49人	12.2%	44.9%	42.9%
認知症高齢者の日常生活自立度判定基準	該当なし又はランク	100人	22.0%	49.0%	29.0%
	ランク以上	34人	5.9%	50.0%	44.1%
施設別	天橋の郷	52人	23.1%	48.1%	28.8%
	亀岡あゆみ	52人	13.5%	50.0%	36.5%
	西小倉	30人	16.7%	50.0%	33.3%

事後調査では、事前調査と比較して「毎日1回以上」の減少と「1週間に1回程度」の増加が顕著であった。

対象者別に向上した者の割合を見ると、グループ別で物品作成等グループが26.0%、男女別で男が21.6%、要介護度別で要支援～要介護1が21.2%、認知症の程度別で該当なし又はランクが22.0%となった。