

6 介護サービス事業所等指定状況

(1) 概況

＜居宅サービス事業所・地域密着型サービス事業所＞

(単位:事業所)

サービスの種類	平成12年 4月1日 現在指定数	平成12～29年度		差引増減 (みなし含む)	平成30年 3月末現在 指定数	
		廃止事業所数累計 (取消含)	新規指定事業所 数累計			
居宅サービス	訪問介護	251	393	768	375	628
	訪問入浴介護	48	60	60	0	49
	訪問看護	781	-	-	△22	759
	訪問リハビリテーション	184	-	-	64	248
	居宅療養管理指導	2,846	-	-	119	2,965
	通所介護	159	345	631	286	443
	通所リハビリテーション	131	-	-	31	162
	短期入所生活介護	95	14	119	105	200
	短期入所療養介護	95	80	75	△5	95
	特定施設入居者生活介護	7	4	62	58	65
	福祉用具貸与	90	170	187	17	106
	特定福祉用具購入費	-	69	169	100	106
	小計	4,687	(1,135)	(2,071)	1,150	5,826
	居宅介護支援	608	651	832	181	784
合計	5,295	(1,786)	(2,903)	1,331	6,610	
介護予防	介護予防訪問介護	-	802	802	0	586
	介護予防訪問入浴介護	-	28	72	44	45
	介護予防訪問看護	-	-	-	752	752
	介護予防訪問リハビリテーション	-	-	-	244	244
	介護予防居宅療養管理指導	-	-	-	2,923	2,923
	介護予防通所介護	-	725	725	0	622
	介護予防通所リハビリテーション	-	-	-	161	161
	介護予防短期入所生活介護	-	12	199	187	189
	介護予防短期入所療養介護	-	38	127	89	91
	介護予防特定施設入居者生活介護	-	3	44	41	41
	介護予防福祉用具貸与	-	68	172	104	105
	特定介護予防福祉用具購入費	-	69	174	105	106
	小計	0	(1,745)	(2,315)	4,650	5,865
	介護予防支援	-	12	136	124	126
合計	0	(1,757)	(2,451)	4,774	5,991	
地域密着型サービス	定期巡回・随時対応型訪問介護看護	-	1	20	19	19
	夜間対応型訪問介護	-	1	13	12	12
	認知症対応型通所介護	-	28	107	79	83
	小規模多機能型居宅介護	-	19	192	173	173
	認知症対応型共同生活介護	-	22	242	220	226
	地域密着型特定施設入居者生活介護	-	0	16	16	16
	地域密着型介護老人福祉施設入所者生活介護	-	1	48	47	46
	看護小規模多機能型居宅介護	-	0	9	9	9
	地域密着型通所介護	-	17	28	11	213
	合計	0	(72)	(675)	586	797
介護予防	介護予防認知症対応型通所介護	-	23	94	71	74
	介護予防小規模多機能型居宅介護	-	22	160	138	141
	介護予防認知症対応型共同生活介護	-	20	211	191	206
	合計	0	(65)	(465)	400	421
総計	5,295	(3,680)	(6,494)	7,091	13,819	

※平成30年3月31日に廃止(取り消し含む)した事業所は、平成30年3月31日時点では指定の効力も有するため、「廃止事業所累計」と「平成30年3月末現在指定数」に含まれている。

※医療機関の異動に伴うみなし指定の「訪問看護」「訪問リハビリテーション」「居宅療養管理指導」「通所リハビリテーション」については差引増減のみ記載。

※()内は、みなし指定の事業者(“-”部分)を除いた合計数。ただし、みなし指定の短期入所療養介護(介護老人保健施設・介護療養型医療施設に係るもの)は合計数に含む。

※医療機関、歯科医療機関及び薬局が行うみなしサービス(訪問看護、訪問リハビリ、居宅療養管理指導)については、増減数を記入しない。

※医療保険の指定を受けている病院・診療所・薬局、介護老人保健施設、介護療養型医療施設により行われる居宅サービスは、介護保険法に基づく指定申請が行われず、指定があったものとみなされる。(みなし指定)

＜介護保険施設＞

施設の種類	平成12年4月1日現在 指定(許可)数	増減数	平成30年3月末現在 指定(許可)数
介護老人福祉施設	89 (5,715)	66 (5,653)	155 (11,368)
介護老人保健施設	34 (3,446)	38 (4,036)	72 (7,482)
介護療養型医療施設	62 (3,745)	△37 (△949)	25 (2,796)
合計	185 (12,906)	67 (8,740)	252 (21,646)

※()内は床数

(2) 介護サービス事業所指定(許可)数等の推移

(単位:事業所)

	平成12年 4月1日現在	12年度末	13年度末	14年度末	15年度末	16年度末	17年度末	18年度末	19年度末	20年度末	21年度末	22年度末	23年度末	24年度末	25年度末	26年度末	27年度末	28年度末	29年度末	28年度末 からの 増減	
居宅サ ー ビ ス 事 業 所	訪問介護	249	265	298	309	317	325	343	362	371	375	383	400	438	469	520	557	587	605	628	23
	訪問入浴介護	48	52	52	50	51	51	51	48	46	46	46	50	55	54	53	56	53	52	49	▲ 3
	訪問看護	781	850	857	862	841	815	795	789	757	741	730	727	704	707	719	736	744	750	759	9
	訪問リハビリテーション	184	206	217	228	220	213	205	228	228	235	232	235	228	233	240	247	243	242	248	6
	居宅療養管理指導	2,846	3,012	3,043	3,093	3,138	3,109	3,094	3,076	3,049	2,997	2,942	3,061	2,954	2,986	3,000	2,994	3,004	2,953	2,965	12
	通所介護	159	193	223	243	274	302	330	320	330	343	362	397	442	488	546	585	624	435	443	8
	通所リハビリテーション	131	140	139	135	137	136	132	137	133	131	136	132	137	142	142	150	157	160	162	2
	短期入所生活介護	95	103	107	111	117	119	129	130	134	138	143	148	156	168	175	183	187	194	200	6
	短期入所療養介護	96	113	109	107	110	107	99	104	100	99	97	96	101	99	96	96	97	98	95	▲ 3
	特定施設入居者生活介護	7	7	8	8	8	8	8	22	25	25	28	31	38	41	43	52	57	61	65	4
	福祉用具貸与	90	120	127	124	115	109	109	103	95	88	86	94	102	95	101	106	106	105	106	1
	特定福祉用具購入費	0	0	0	0	0	0	0	82	78	79	80	90	98	95	101	106	107	105	106	1
	居宅介護支援	603	619	645	633	633	617	617	608	577	580	577	594	634	658	693	724	747	760	784	24
	居宅サービス合計	5,289	5,680	5,825	5,903	5,961	5,911	5,912	6,009	5,923	5,877	5,842	6,055	6,087	6,235	6,429	6,592	6,713	6,520	6,610	90

※医療保険の指定を受けている病院・診療所・薬局、介護老人保健施設、介護療養型医療施設により行われる居宅サービスは、介護保険法に基づく申請が行われず、指定があったものとみなされる。(みなし指定)

(単位:事業所)

	17年度末	18年度末	19年度末	20年度末	21年度末	22年度末	23年度末	24年度末	25年度末	26年度末	27年度末	28年度末	29年度末	28年度末 からの 増減	
介 護 予 防 サ ー ビ ス 事 業 所	介護予防訪問介護	0	333	351	361	371	390	430	462	514	549	581	598	586	▲ 12
	介護予防訪問入浴介護	0	40	40	40	41	46	51	51	50	53	50	48	45	▲ 3
	介護予防訪問看護	0	768	743	726	718	717	693	697	708	725	733	742	752	10
	介護予防訪問リハビリテーション	0	226	225	232	229	232	225	230	236	244	239	238	244	6
	介護予防居宅療養管理指導	0	3,065	3,039	2,980	2,928	3,047	2,940	2,969	2,981	2,973	2,984	2,920	2,923	3
	介護予防通所介護	0	304	314	328	350	386	429	473	533	567	606	631	622	▲ 9
	介護予防通所リハビリテーション	0	119	119	119	124	124	129	136	137	147	155	158	161	3
	介護予防短期入所生活介護	0	121	126	130	137	142	149	160	168	176	179	184	189	5
	介護予防短期入所療養介護	0	96	92	91	90	90	96	95	93	92	94	94	91	▲ 3
	介護予防特定施設入居者生活介護	0	21	24	24	26	28	30	32	34	37	39	40	41	1
	介護予防福祉用具貸与	0	87	83	82	82	90	98	92	98	104	105	104	105	1
	介護予防特定福祉用具販売	0	82	78	79	80	90	98	95	101	106	107	105	106	1
	介護予防支援	0	92	92	93	99	99	99	106	110	113	119	122	126	4
介護予防サービス合計	0	5,354	5,326	5,285	5,275	5,481	5,467	5,598	5,763	5,886	5,991	5,984	5,991	7	

(単位:事業所)

	17年度末	18年度末	19年度末	20年度末	21年度末	22年度末	23年度末	24年度末	25年度末	26年度末	27年度末	28年度末	29年度末	28年度末 からの 増減	
地 域 密 着 型 サ ー ビ ス 事 業 所	定期巡回・随時対応型訪問 介護看護							5	9	12	17	18	19	1	
	夜間対応型訪問介護	0	1	3	3	4	4	4	6	8	8	12	11	12	1
	認知症対応型通所介護	0	41	49	52	57	66	71	83	83	89	83	84	83	▲ 1
	小規模多機能型居宅介護	0	14	39	50	63	77	84	100	119	140	154	164	173	9
	認知症対応型共同生活介護	0	78	90	101	112	127	143	158	174	194	203	215	226	11
	地域密着型特定施設入居者 生活介護	0	0	0	2	3	4	7	10	13	14	14	15	16	1
	地域密着型介護老人福祉施 設入居者生活介護	0	1	3	4	8	8	14	23	27	34	36	41	46	5
	看護小規模多機能型居宅介 護								0	2	5	8	9	9	0
	地域密着型通所介護												210	213	3
	地域密着型サービス合計	0	135	184	212	247	286	323	385	435	496	527	767	797	30

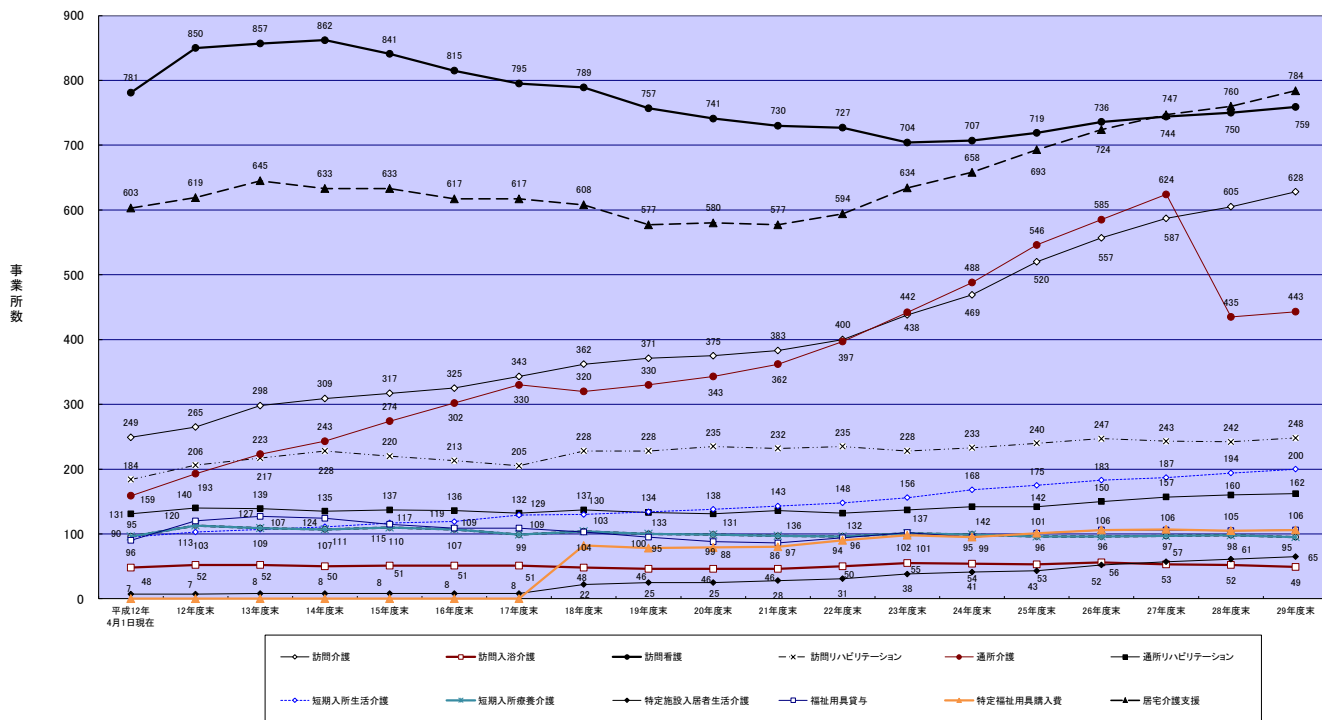
(単位:事業所)

		17年度末	18年度末	19年度末	20年度末	21年度末	22年度末	23年度末	24年度末	25年度末	26年度末	27年度末	28年度末	29年度末	28年度末からの増減
地域密着型事業所 介護予防	介護予防認知症対応型通所介護	0	37	41	45	50	57	60	71	74	79	73	75	74	▲ 1
	介護予防小規模多機能型居宅介護	0	14	26	34	42	53	60	73	89	108	121	130	141	11
	介護予防認知症対応型共同生活介護(短期利用以外)	0	78	86	96	106	117	131	146	161	177	186	196	206	10
	地域密着型介護予防サービス合計	0	129	153	175	198	227	251	290	324	364	380	401	421	20

(単位:施設、床)

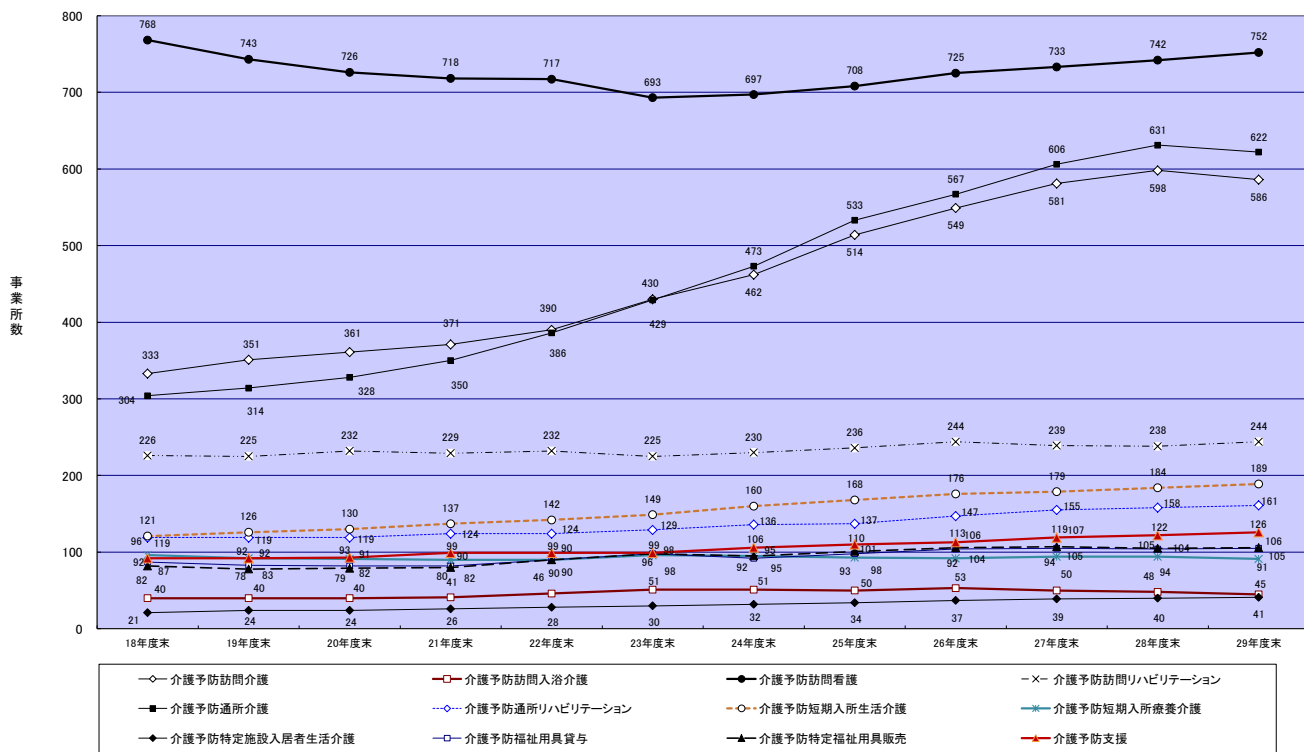
		平成12年 4月1日現在	12年度末	13年度末	14年度末	15年度末	16年度末	17年度末	18年度末	19年度末	20年度末	21年度末	22年度末	23年度末	24年度末	25年度末	26年度末	27年度末	28年度末	29年度末	28年度末からの増減
介護保険施設	介護老人福祉施設	89	97	102	104	110	112	122	122	126	132	133	136	139	144	146	148	150	152	155	3
	(地域密着型介護老人福祉施設)								1	2	3	7	7	13	21	26	33	35	40	46	6
	介護老人保健施設	34	43	45	45	48	50	50	53	54	55	58	60	66	68	70	71	73	73	72	▲ 1
	介護療養型医療施設	62	69	70	70	67	65	58	55	51	50	47	43	39	36	34	31	29	28	25	▲ 3
	介護保険施設合計	185	209	217	219	225	227	230	231	233	240	245	246	257	269	276	283	287	293	298	5
	【床数】																				
介護老人福祉施設(床数)	5,715	6,339	6,754	6,932	7,467	7,642	8,380	8,410	8,670	9,065	9,136	9,401	9,681	10,144	10,281	10,691	10,989	11,114	11,368	254	
(地域密着型介護老人福祉施設)(床数)								29	40	69	156	156	321	531	676	862	920	1,046	1,220	174	
介護老人保健施設(床数)	3,446	4,496	4,754	4,754	5,106	5,354	5,354	5,652	5,754	5,854	5,914	5,990	6,543	6,856	7,038	7,214	7,439	7,523	7,482	▲ 41	
介護療養型医療施設(床数)	3,745	4,060	4,213	4,232	4,197	4,160	3,992	3,995	3,858	3,804	3,717	3,620	3,523	3,361	3,272	3,130	3,036	3,006	2,796	▲ 210	
床数合計	12,906	14,895	15,721	15,918	16,770	17,156	17,726	18,086	18,322	18,792	18,923	19,167	20,068	20,892	21,267	21,897	22,384	22,689	22,866	177	

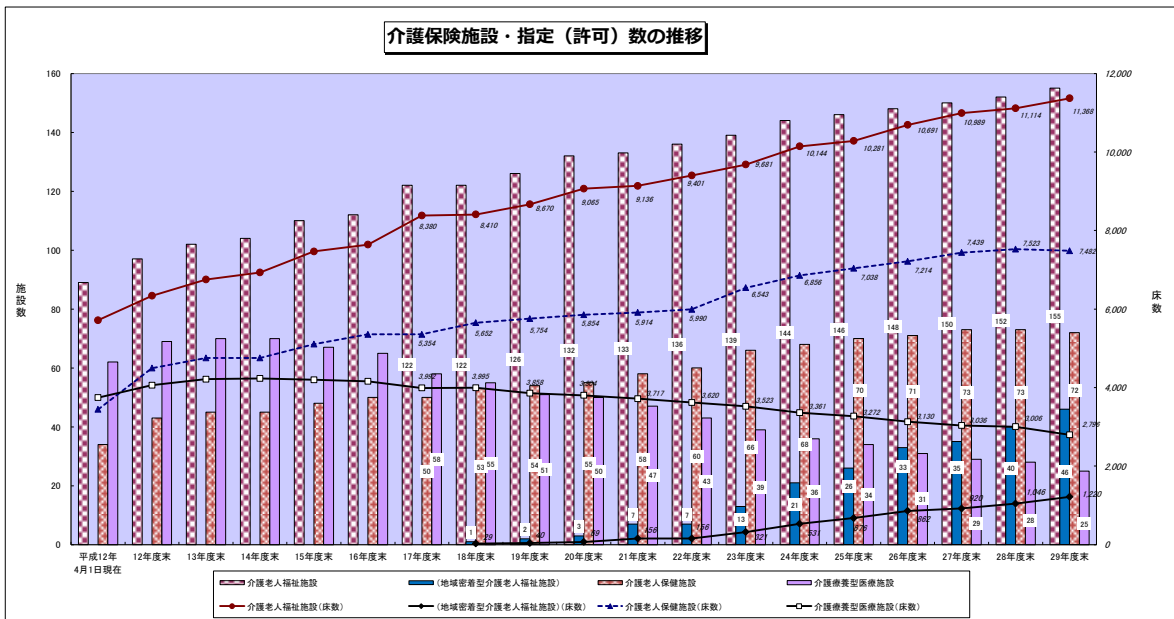
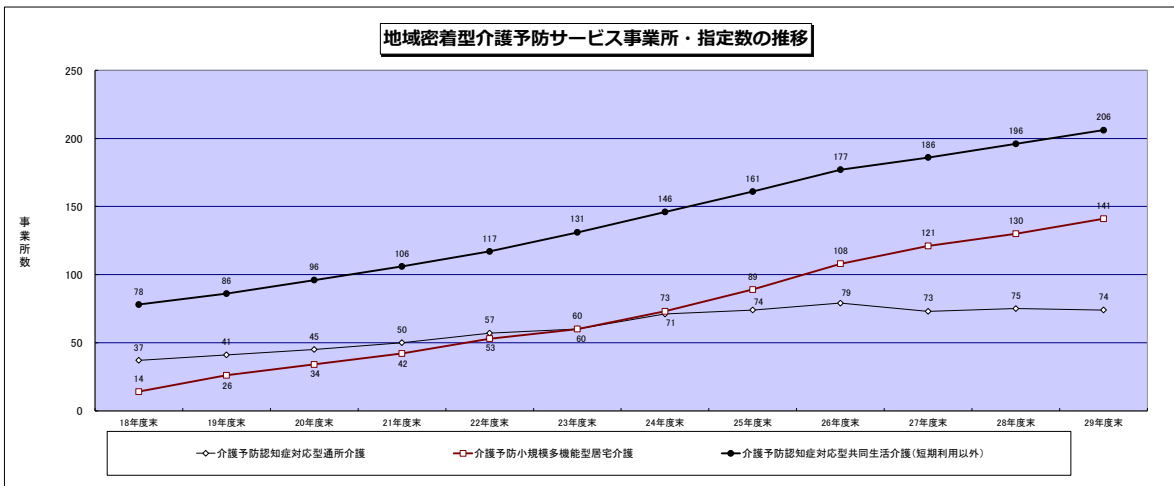
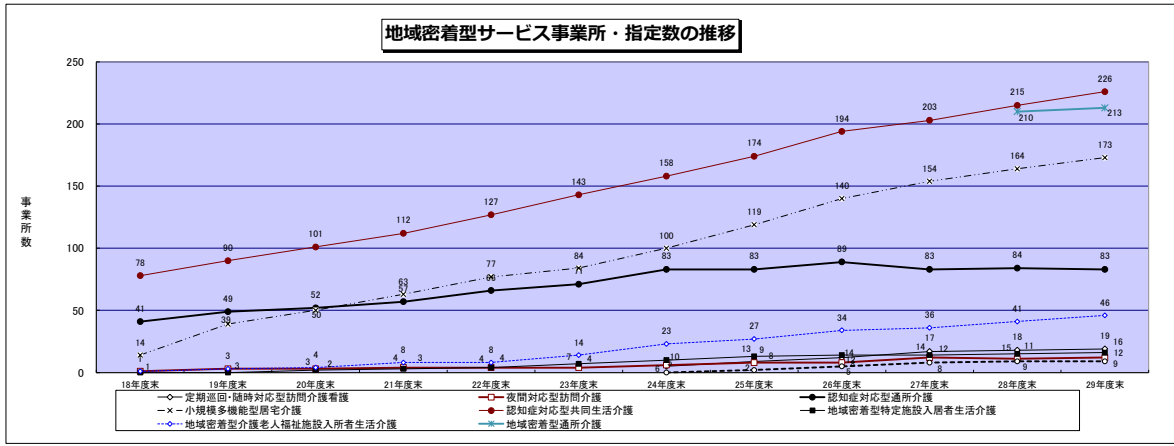
居宅サービス事業所・指定数の推移



※ 平成28年4月に、小規模な通所介護事業所は地域密着型通所介護事業所に移行

介護予防サービス事業所・指定数の推移





(3)介護サービス事業所指定(許可)状況【圏域別】(30年3月末)

<居宅サービス事業所>

(単位:事業所)

	京都・乙訓		山城北	山城南	南丹	中丹	丹後	合計	合計 (京都市除く)
		うち京都市							
訪問介護	442	408	69	15	35	45	22	628	220
訪問入浴介護	22	21	4	3	4	7	9	49	28
訪問看護	181	167	38	11	11	20	9	270	103
	325	285	65	19	19	43	18	489	204
訪問リハビリテーション	16	15	0	0	2	4	1	23	8
	150	134	27	9	13	20	6	225	91
居宅療養管理指導	5	4	1	0	0	1	2	9	5
	1,985	1,811	419	124	119	215	94	2,956	1,145
通所介護	280	256	46	21	26	41	29	443	187
通所リハビリテーション	0	0	0	0	0	0	0	0	0
	101	92	23	6	12	15	5	162	70
短期入所生活介護	108	98	26	7	15	24	20	200	102
短期入所療養介護	1	1	0	0	1	0	0	2	1
	62	56	10	2	9	7	3	93	37
特定施設入居者生活介護	47	44	7	3	1	4	3	65	21
福祉用具貸与	65	59	15	1	5	11	9	106	47
特定福祉用具購入費	63	57	15	1	5	13	9	106	49
小計	1,230	1,130	221	62	105	170	113	1,901	771
	2,623	2,378	544	160	172	300	126	3,925	1,547
居宅介護支援	501	455	98	31	47	71	36	784	329
合計	1,731	1,585	319	93	152	241	149	2,685	1,100
	2,623	2,378	544	160	172	300	126	3,925	1,547

※ 上段 : 申請に基づく指定 / 下段 : 申請を要しない指定(みなし指定)

<介護保険施設>

	京都・乙訓		山城北	山城南	南丹	中丹	丹後	合計	合計 (京都市除く)
		うち京都市							
介護老人福祉施設	75	67	22	7	11	19	21	155	88
介護老人保健施設	45	41	9	2	7	7	2	72	31
介護療養型医療施設	19	17	1	0	3	2	0	25	8
合計	139	125	32	9	21	28	23	252	127

<介護予防サービス事業所>

	京都・乙訓		山城北	山城南	南丹	中丹	丹後	合計	合計 (京都市除く)
	うち京都市								
介護予防訪問介護	407	374	65	15	34	43	22	586	212
介護予防訪問入浴介護	20	19	4	3	3	7	8	45	26
介護予防訪問看護	180	167	38	11	11	20	9	269	102
介護予防訪問リハビリテーション	322	282	64	19	19	42	17	483	201
介護予防居宅療養管理指導	14	13	0	0	2	4	1	21	8
	148	133	27	9	13	20	6	223	90
	5	4	1	0	0	1	2	9	5
	1,946	1,772	417	124	119	214	94	2,914	1,142
介護予防通所介護	399	373	69	26	40	53	35	622	249
介護予防通所リハビリテーション	0	0	0	0	0	0	0	0	0
	100	91	23	6	13	14	5	161	70
介護予防短期入所生活介護	102	94	23	7	15	22	20	189	95
介護予防短期入所療養介護	1	1	0	0	1	0	0	2	1
介護予防特定施設入居者生活介護	59	53	10	2	8	7	3	89	36
介護予防福祉用具貸与	23	20	7	3	1	4	3	41	21
介護予防特定福祉用具購入費	64	58	15	1	5	11	9	105	47
介護予防特定福祉用具購入費	63	57	15	1	5	13	9	106	49
小計	1,278	1,180	237	67	117	178	118	1,995	815
	2,575	2,331	541	160	172	297	125	3,870	1,539
介護予防支援	69	61	19	9	7	17	5	126	65
合計	1,347	1,241	256	76	124	195	123	2,121	880
	2,575	2,331	541	160	172	297	125	3,870	1,539

※ 上段：申請に基づく指定／下段：申請を要しない指定(みなし指定)

<地域密着型(介護予防)サービス事業所>

	京都・乙訓		山城北	山城南	南丹	中丹	丹後	合計	合計 (京都市除く)
	うち京都市								
定期巡回・随時対応型訪問介護看護	11	9	3	0	0	4	1	19	10
夜間対応型訪問介護	11	11	0	0	0	0	1	12	1
認知症対応型通所介護	34	28	15	4	6	18	6	83	55
小規模多機能型居宅介護	106	100	25	4	10	13	15	173	73
認知症対応型共同生活介護	140	126	31	7	17	18	13	226	100
地域密着型特定施設入居者生活介護	13	12	0	0	0	3	0	16	4
地域密着型介護老人福祉施設入所者生活介護	32	28	3	0	2	7	2	46	18
看護小規模多機能型居宅介護	6	6	1	0	0	2	0	9	3
地域密着型通所介護	146	142	22	5	15	17	8	213	71
小計	499	462	100	20	50	82	46	797	335
介護予防認知症対応型通所介護	30	25	10	4	6	18	6	74	49
介護予防小規模多機能型居宅介護	86	82	14	4	10	13	14	141	59
介護予防認知症対応型共同生活介護	129	119	23	7	17	18	12	206	87
小計	245	226	47	15	33	49	32	421	195
合計	744	688	147	35	83	131	78	1,218	530

※ 上段：申請に基づく指定／下段：申請を要しない指定(みなし指定)

