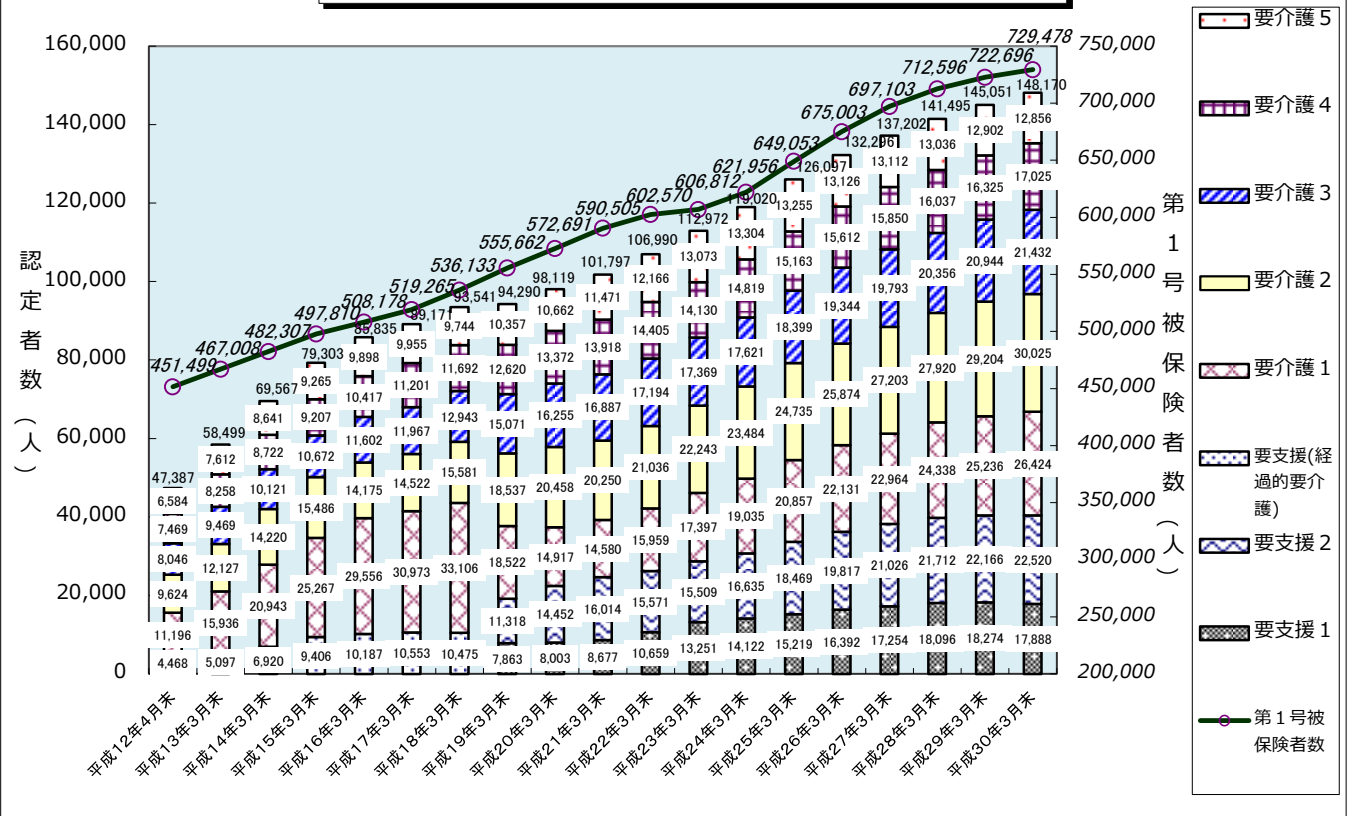
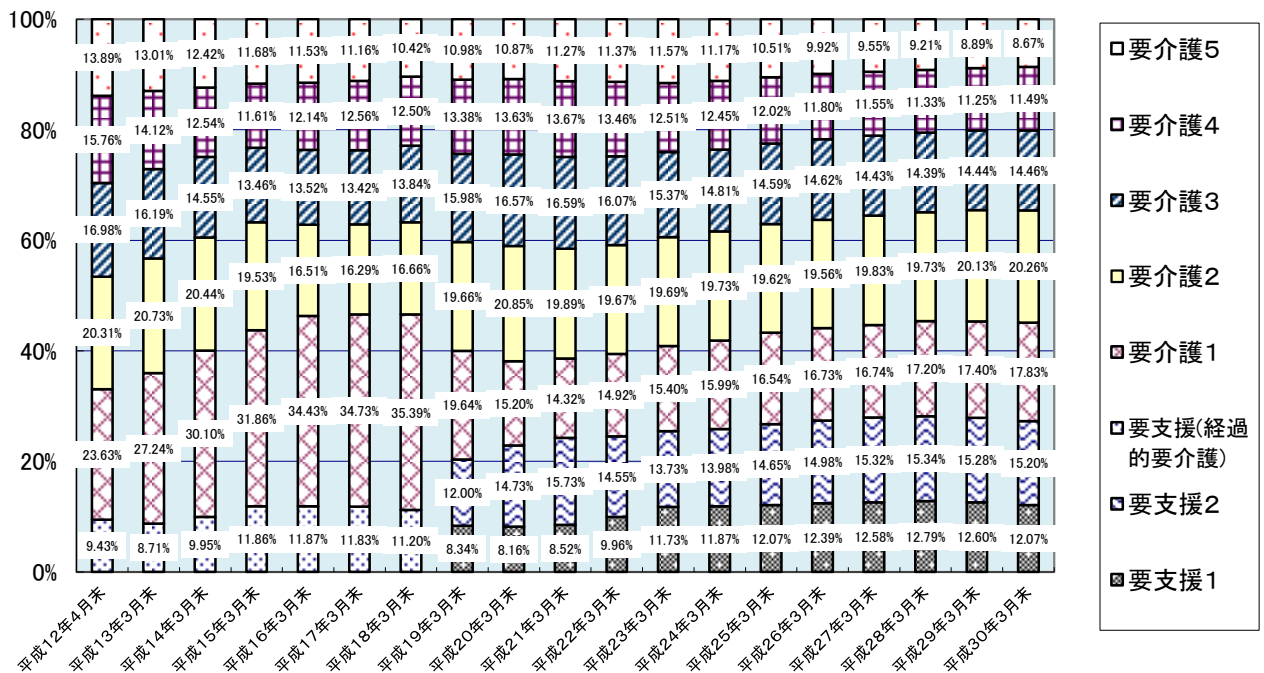


2 要介護認定及びサービス受給の状況

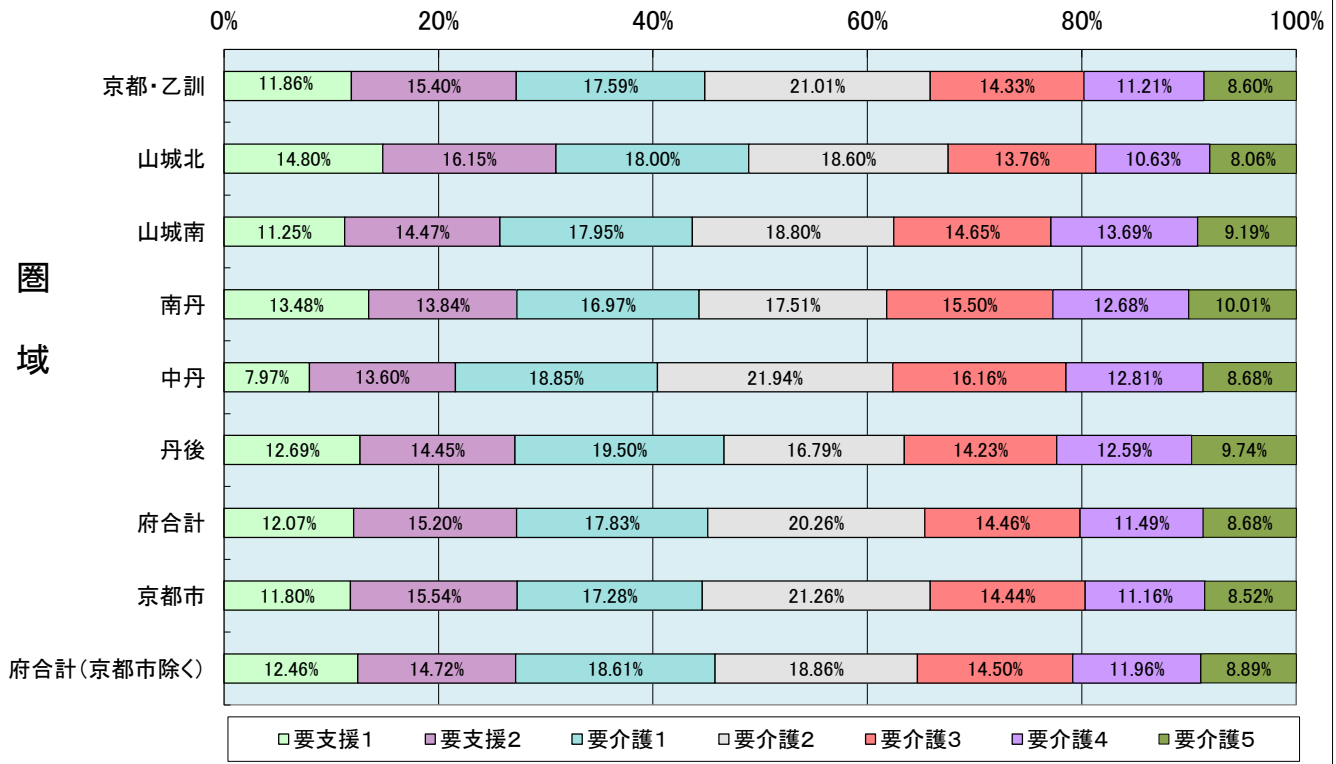
第1号被保険者数及び要介護等認定者数の推移



認定者数の要介護度別割合の推移



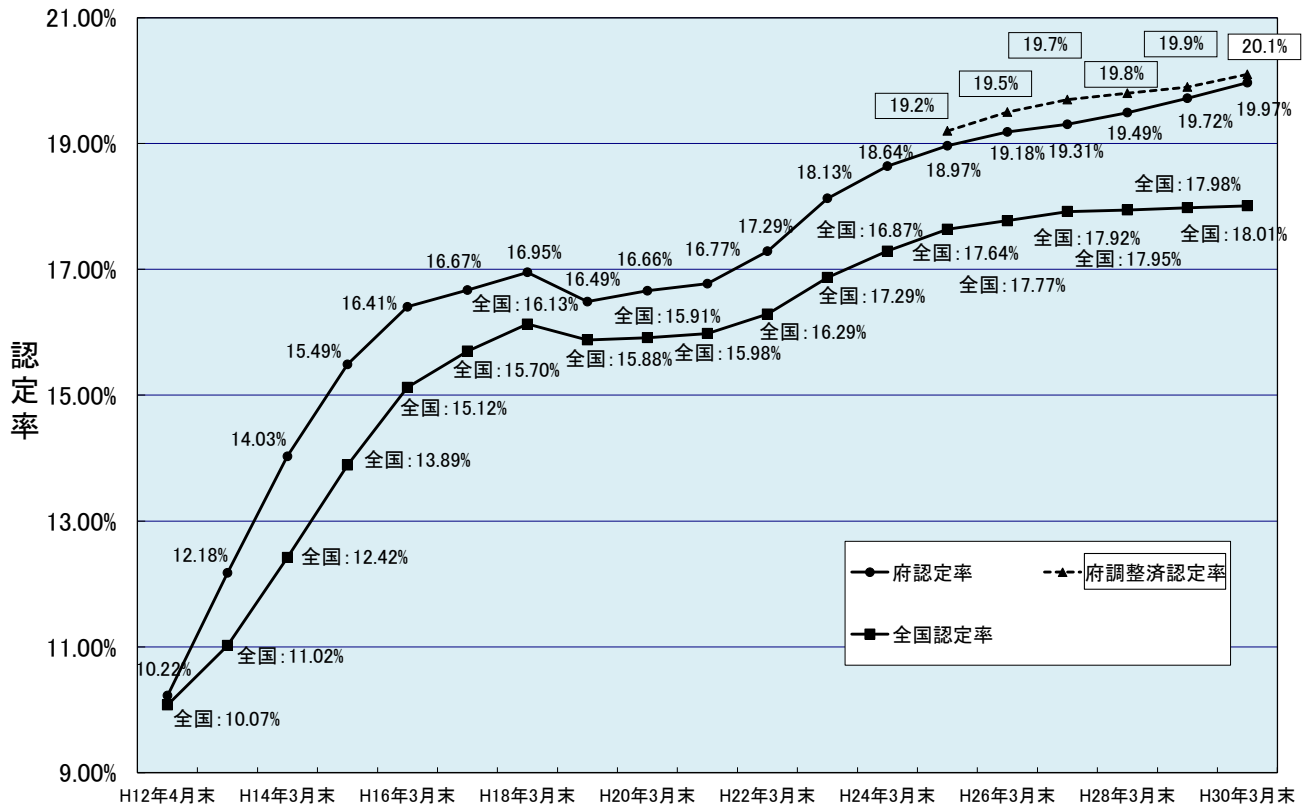
認定者数の要介護度別割合【圏域別】(平成30年3月末)



要介護等認定率の推移

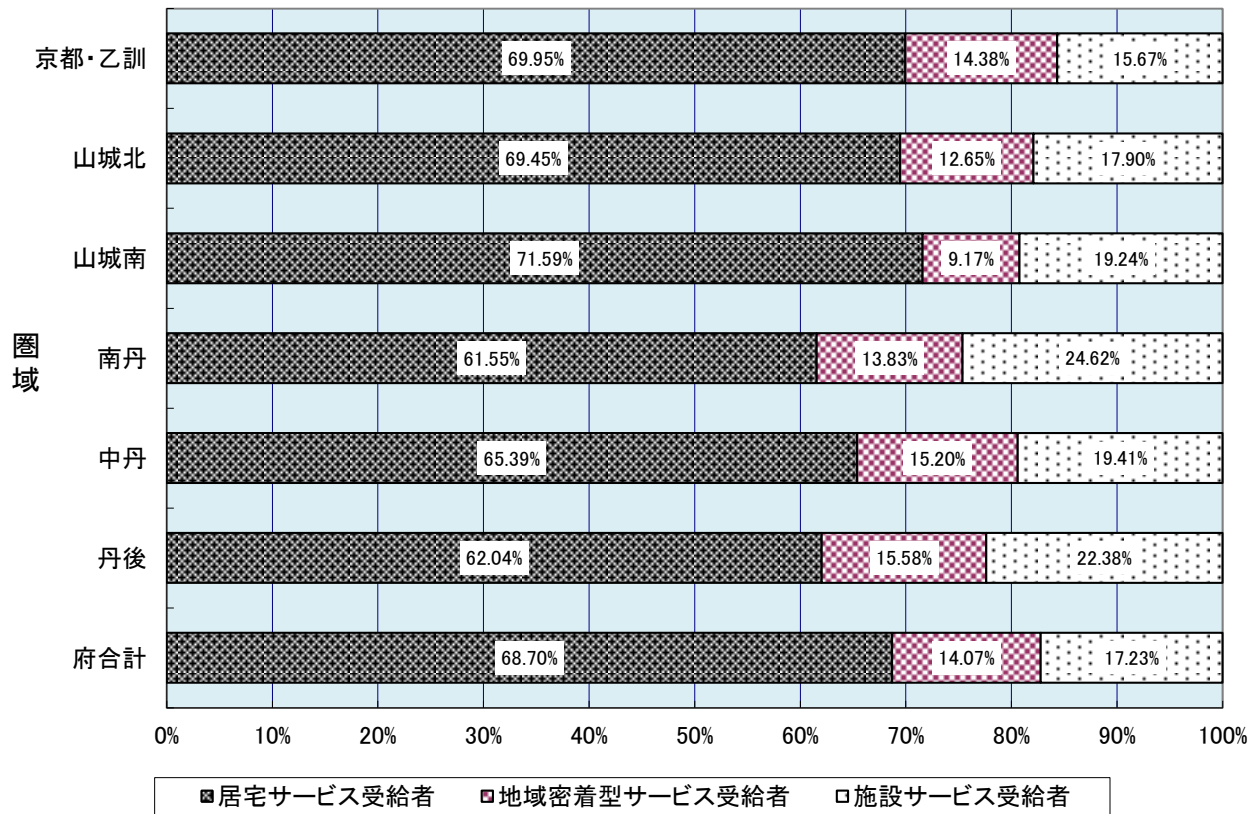
認定率 = 要介護認定者数(第1号) / 第1号被保険者数

調整済認定率 = 第1号被保険者数の性・年齢別人口構成の影響を取り除いた認定率



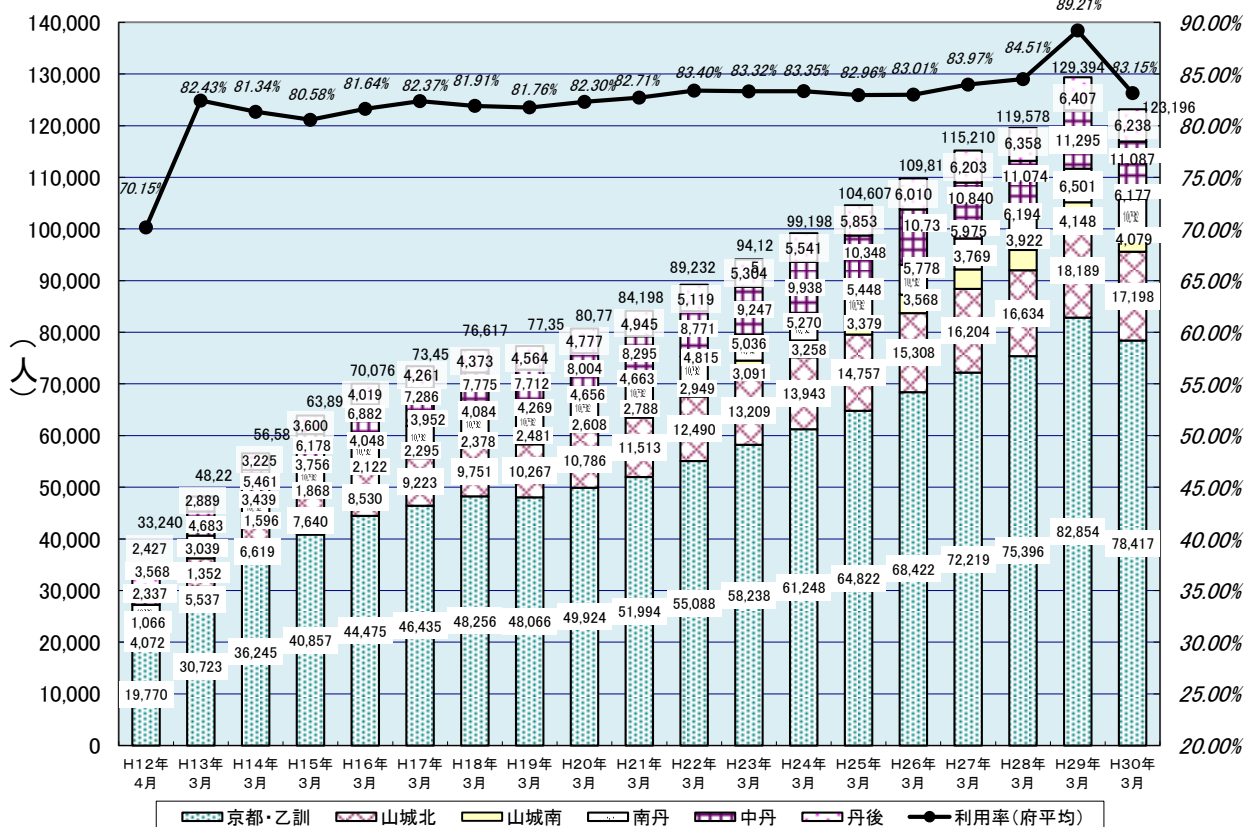
※調整済認定率は地域包括ケア「見える化」システムによる。調整手法は、当該年の第1号被保険者(性・年齢別構成)の全国平均の構成を用いている。
 ※全国・平成12年4月末の認定者数には第2号被保険者も含む。

介護サービス受給者数の種類別割合【圏域別】(平成30年3月)



受給者数等の推移

※ 平成17年3月の京都・乙訓圏域には、旧京北町分を含む。
 ※ 平成30年3月末までに、介護予防訪問介護及び介護予防通所介護については、全市町村で総合事業に移行。



◆ 要介護等認定状況【圏域別】

<平成30年3月末>

圏域	第1号被保険者総数 a	要介護(要支援)認定者数(人)									第1号被保険者総数に占める要介護等認定者比率 b/a×100	
		区分	要支援1	要支援2	要介護1	要介護2	要介護3	要介護4	要介護5	計		
京都・乙訓	433,354	第1号被保険者	11,060	14,301	16,330	19,398	13,284	10,397	7,851	92,621	b	21.4%
		第2号被保険者	111	197	232	384	212	162	245	1,543	c	
		計	11,171	14,498	16,562	19,782	13,496	10,559	8,096	94,164	c	
		比率(%)	11.9%	15.4%	17.6%	21.0%	14.3%	11.2%	8.6%	100.0%		
京都市	392,417	第1号被保険者	10,123	13,278	14,767	18,064	12,310	9,519	7,163	85,224	b	21.7%
		第2号被保険者	98	185	204	356	203	150	222	1,418	c	
		計	10,221	13,463	14,971	18,420	12,513	9,669	7,385	86,642	c	
		比率(%)	11.8%	15.5%	17.3%	21.3%	14.4%	11.2%	8.5%	100.0%		
山城北	126,328	第1号被保険者	3,162	3,413	3,820	3,920	2,903	2,240	1,677	21,135	b	16.7%
		第2号被保険者	29	69	61	91	65	53	60	428	c	
		計	3,191	3,482	3,881	4,011	2,968	2,293	1,737	21,563	c	
		比率(%)	14.8%	16.1%	18.0%	18.6%	13.8%	10.6%	8.1%	100.0%		
山城南	30,518	第1号被保険者	547	707	885	909	723	674	446	4,891	b	16.0%
		第2号被保険者	16	17	13	32	10	11	14	113	c	
		計	563	724	898	941	733	685	460	5,004	c	
		比率(%)	11.3%	14.5%	17.9%	18.8%	14.6%	13.7%	9.2%	100.0%		
南丹	42,144	第1号被保険者	981	1,001	1,226	1,284	1,129	930	720	7,271	b	17.3%
		第2号被保険者	19	26	33	15	21	11	23	148	c	
		計	1,000	1,027	1,259	1,299	1,150	941	743	7,419	c	
		比率(%)	13.5%	13.8%	17.0%	17.5%	15.5%	12.7%	10.0%	100.0%		
中丹	61,415	第1号被保険者	968	1,644	2,280	2,631	1,952	1,548	1,043	12,066	b	19.6%
		第2号被保険者	7	20	26	54	25	19	19	170	c	
		計	975	1,664	2,306	2,685	1,977	1,567	1,062	12,236	c	
		比率(%)	8.0%	13.6%	18.8%	21.9%	16.2%	12.8%	8.7%	100.0%		
丹後	35,719	第1号被保険者	976	1,107	1,499	1,285	1,090	970	741	7,668	b	21.5%
		第2号被保険者	12	18	19	22	18	10	17	116	c	
		計	988	1,125	1,518	1,307	1,108	980	758	7,784	c	
		比率(%)	12.7%	14.5%	19.5%	16.8%	14.2%	12.6%	9.7%	100.0%		
計	729,478	第1号被保険者	17,694	22,173	26,040	29,427	21,081	16,759	12,478	145,652	b	20.0%
		第2号被保険者	194	347	384	598	351	266	378	2,518	c	
		計	17,888	22,520	26,424	30,025	21,432	17,025	12,856	148,170	c	
		比率(%)	12.1%	15.2%	17.8%	20.3%	14.5%	11.5%	8.7%	100.0%		
計(京都市除く)	337,061	第1号被保険者	7,571	8,895	11,273	11,363	8,771	7,240	5,315	60,428	b	17.9%
		第2号被保険者	96	162	180	242	148	116	156	1,100	c	
		計	7,667	9,057	11,453	11,605	8,919	7,356	5,471	61,528	c	
		比率(%)	12.5%	14.7%	18.6%	18.9%	14.5%	12.0%	8.9%	100.0%		

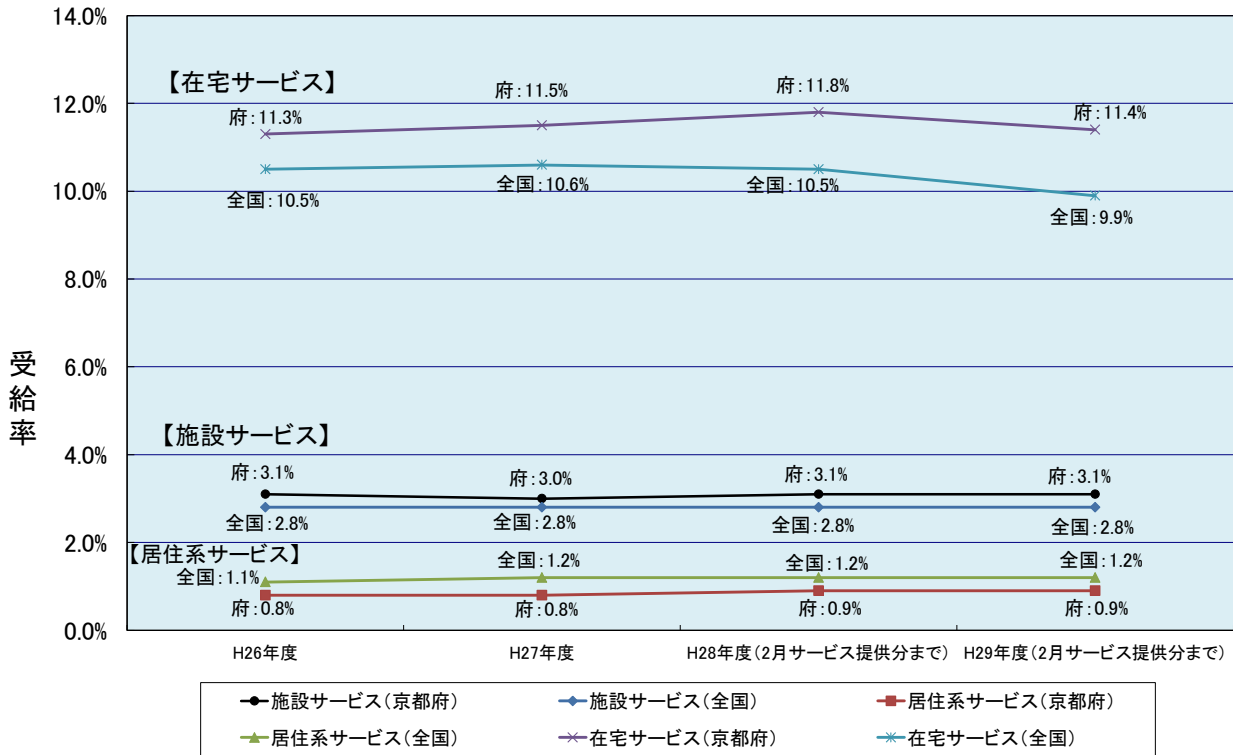
<参考：平成29年3月末>

圏域	第1号被保険者総数 a	要介護(要支援)認定者数(人)									第1号被保険者総数に占める要介護等認定者比率 b/a×100	
		区分	要支援1	要支援2	要介護1	要介護2	要介護3	要介護4	要介護5	計		
京都・乙訓	429,925	第1号被保険者	11,499	14,032	15,497	18,806	12,837	9,953	7,798	90,422	b	21.0%
		第2号被保険者	107	205	239	376	217	176	229	1,549	c	
		計	11,606	14,237	15,736	19,182	13,054	10,129	8,027	91,971	c	
		比率(%)	12.6%	15.5%	17.1%	20.9%	14.2%	11.0%	8.7%	100.0%		
京都市	389,468	第1号被保険者	10,610	13,064	13,965	17,496	11,887	9,118	7,123	83,263	b	21.4%
		第2号被保険者	97	193	210	343	202	166	207	1,418	c	
		計	10,707	13,257	14,175	17,839	12,089	9,284	7,330	84,681	c	
		比率(%)	12.6%	15.7%	16.7%	21.1%	14.3%	11.0%	8.7%	100.0%		
山城北	124,368	第1号被保険者	3,102	3,220	3,717	3,754	2,918	2,215	1,741	20,667	b	16.6%
		第2号被保険者	32	69	61	98	61	48	66	435	c	
		計	3,134	3,289	3,778	3,852	2,979	2,263	1,807	21,102	c	
		比率(%)	14.9%	15.6%	17.9%	18.3%	14.1%	10.7%	8.6%	100.0%		
山城南	29,687	第1号被保険者	644	717	735	922	692	595	452	4,757	b	16.0%
		第2号被保険者	13	18	18	22	11	16	16	114	c	
		計	657	735	753	944	703	611	468	4,871	c	
		比率(%)	13.5%	15.1%	15.5%	19.4%	14.4%	12.5%	9.6%	100.0%		
南丹	41,543	第1号被保険者	962	1,061	1,208	1,285	1,095	888	734	7,233	b	17.4%
		第2号被保険者	21	22	27	26	22	14	24	156	c	
		計	983	1,083	1,235	1,311	1,117	902	758	7,389	c	
		比率(%)	13.3%	14.7%	16.7%	17.7%	15.1%	12.2%	10.3%	100.0%		
中丹	61,386	第1号被保険者	969	1,709	2,229	2,571	1,971	1,501	1,026	11,976	b	19.5%
		第2号被保険者	10	26	32	55	25	21	18	187	c	
		計	979	1,735	2,261	2,626	1,996	1,522	1,044	12,163	c	
		比率(%)	8.0%	14.3%	18.6%	21.6%	16.4%	12.5%	8.6%	100.0%		
丹後	35,787	第1号被保険者	902	1,067	1,454	1,264	1,080	890	785	7,442	b	20.8%
		第2号被保険者	13	20	19	25	15	8	13	113	c	
		計	915	1,087	1,473	1,289	1,095	898	798	7,555	c	
		比率(%)	12.1%	14.4%	19.5%	17.1%	14.5%	11.9%	10.6%	100.0%		
計	722,696	第1号被保険者	18,078	21,806	24,840	28,602	20,593	16,042	12,536	142,497	b	19.7%
		第2号被保険者	196	360	396	602	351	283	366	2,554	c	
		計	18,274	22,166	25,236	29,204	20,944	16,325	12,902	145,051	c	
		比率(%)	12.6%	15.3%	17.4%	20.1%	14.4%	11.3%	8.9%	100.0%		
計(京都市除く)	333,228	第1号被保険者	7,468	8,742	10,875	11,106	8,706	6,924	5,413	59,234	b	17.8%
		第2号被保険者	99	167	186	259	149	117	159	1,136	c	
		計	7,567	8,909	11,061	11,365	8,855	7,041	5,572	60,370	c	
		比率(%)	12.5%	14.8%	18.3%	18.8%	14.7%	11.7%	9.2%	100.0%		

※ 第1号被保険者＝65歳以上の高齢者
 ※ 第2号被保険者＝40歳～64歳の医療保険加入者
 ※ 圏域：高齢者健康福祉圏域

受給率の推移

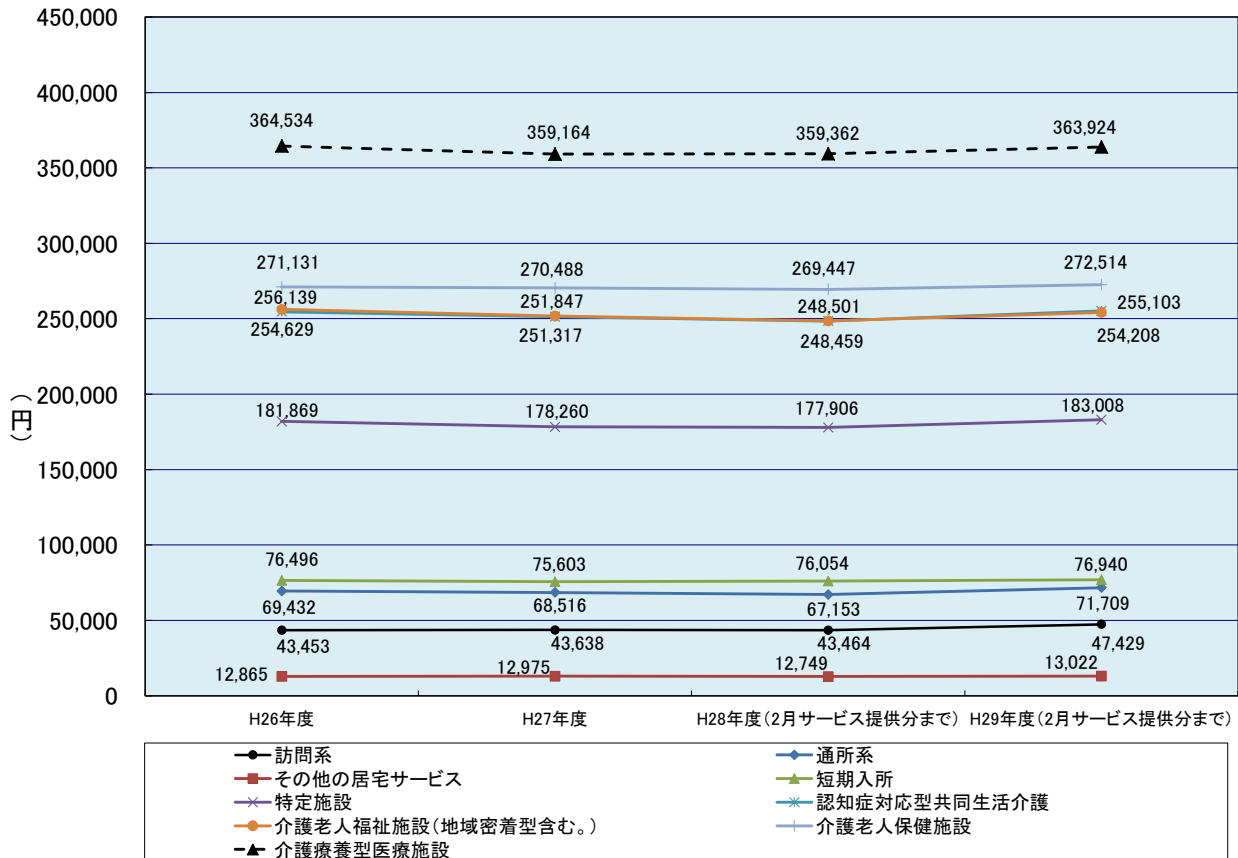
受給率＝受給者数／第1号被保険者数
(地域包括ケア「見える化システム」からの数値)



※地域包括ケア「見える化」システムによる

受給者一人あたり給付月額額の推移

受給者一人あたりの給付月額額＝給付費／受給者数
(地域包括ケア「見える化システム」からの数値)



※地域包括ケア「見える化」システムによる