

## 令和7年3月末リフォーム完了予定

- 府営住宅洛西竹の里団地 (京都市西京区大原野東竹の里町)  
※近隣保育園・小学校まで徒歩約10分
- 府営住宅穴川団地 (亀岡市吉川町穴川吹ケ)  
※近隣小学校まで徒歩約7分
- 府営住宅上野団地 (綾部市上野町下池田)  
※近隣保育園まで徒歩約10分、小学校まで徒歩約5分



### 整備内容 (例)



※イメージ写真  
(対象住戸の写真ではありません)

#### 子育てしやすい間取り

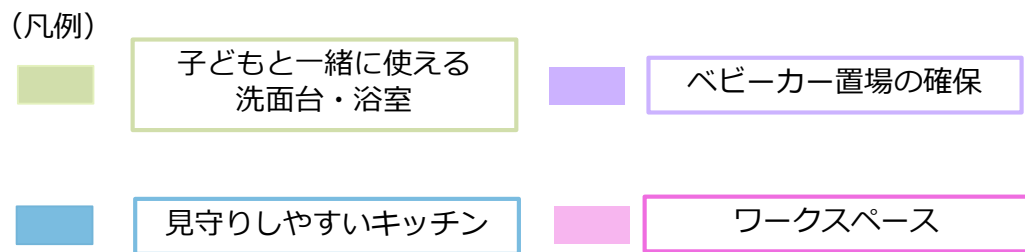
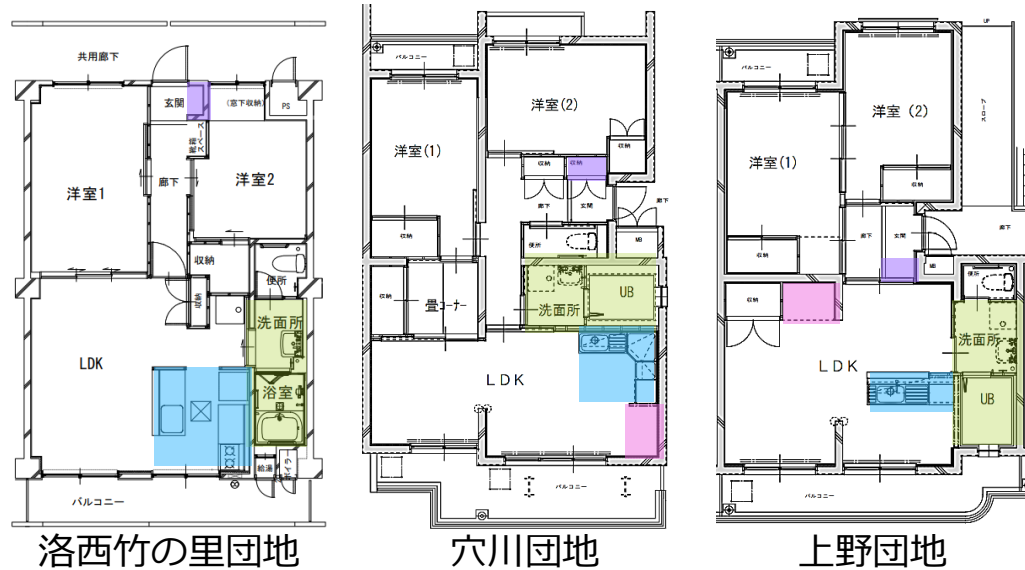
- ・ベビーカー置場の確保
- ・子どもと親が一緒に利用できる浴室・洗面所のスペース確保
- ・見守りができる対面キッチン等の設置

#### 防音性UP

- ・子どもが駆け回っても安心できる床材の設置

#### 安全対策、事故防止対策等

- ・コーナーガード、ソフトモーション付き建具の設置



### 【お問合せ】

◆募集に関すること：府営住宅空家募集情報  
<https://www.pref.kyoto.jp/jutaku/r-bosyu.html>  
 募集時期:12月,2月,4月,6月,8月,10月 ※入居があり次第、募集終了



### ◆団地・周辺に関すること

【洛西竹の里団地・穴川団地】  
 乙訓・南丹府営住宅管理センター  
 電話:075-382-1091 FAX:075-382-1092

【上野団地】  
 京都府住宅供給公社 中丹・丹後府営住宅管理センター  
 電話:0773-42-1021 FAX:0773-42-1037