

平成29年度一般廃棄物処理等の概要

出典：一般廃棄物処理事業実態調査＜平成29年度実績＞
(環境省環境再生・資源循環局廃棄物適正処理推進課)

1. ごみ処理について

1 ごみ処理の概要

(1) ごみの排出状況

京都府における29年度のごみの排出量（集団回収量を除く。）は約74.8万トンであり、28年度の約75.0万トンから約0.2万トン減少している。

また、ごみ排出の内訳をみると、家庭系ごみが約44.8万トン（全体の59.9%）、事業系ごみが約30.0万トン（全体の40.1%）となっている。

また、1人1日当たりの排出量は782グラムであり、28年度の783グラムより約1グラム減少している。

(2) ごみの処理状況

ア ごみの処理フロー

ごみの総処理量のうち直接資源化されたものは約2.1万トン（全体の2.8%）、焼却、破碎・選別等により中間処理されたものは約71.3万トン（全体の95.3%）、直接埋立されたものは約1.4万トン（全体の1.9%）となっている。

中間処理については、直接焼却の割合は81.7%、その他の中間処理（破碎選別による資源化、堆肥化等）の割合は13.6%である。

また、中間処理されるごみ約71.3万トンは、処理の結果、約13.8万トンまで減量化され、資源化（約4.9万トン）又は埋立（約8.9万トン）されている。最終的に、直接埋立されたものと併せて、約10.3万トンが埋立されている。

イ リサイクルの状況

市町村において分別収集や中間処理により資源化された量は約7.1万トン（28年度約7.0万トン）、自治会等によって資源回収された集団回収量は約5.8万トン（28年度約5.9万トン）であり、合計約12.8万トンが資源化されている。

市町村における資源化と集団回収を併せたリサイクル率は15.9%（28年度16.0%）であり、全国平均20.2%（28年度20.3%）と比べて低い状況にある。

$$\text{注1 リサイクル率（\%）} = \frac{\text{資源化量} + \text{集団回収量}}{\text{ごみの総処理量} + \text{集団回収量}} \times 100$$

注2 集団回収は、市民団体等による収集で市町村が補助金交付等により関与しているものを集計しており、市町村が関与していない集団回収、個人単位の集団回収は含まれない。

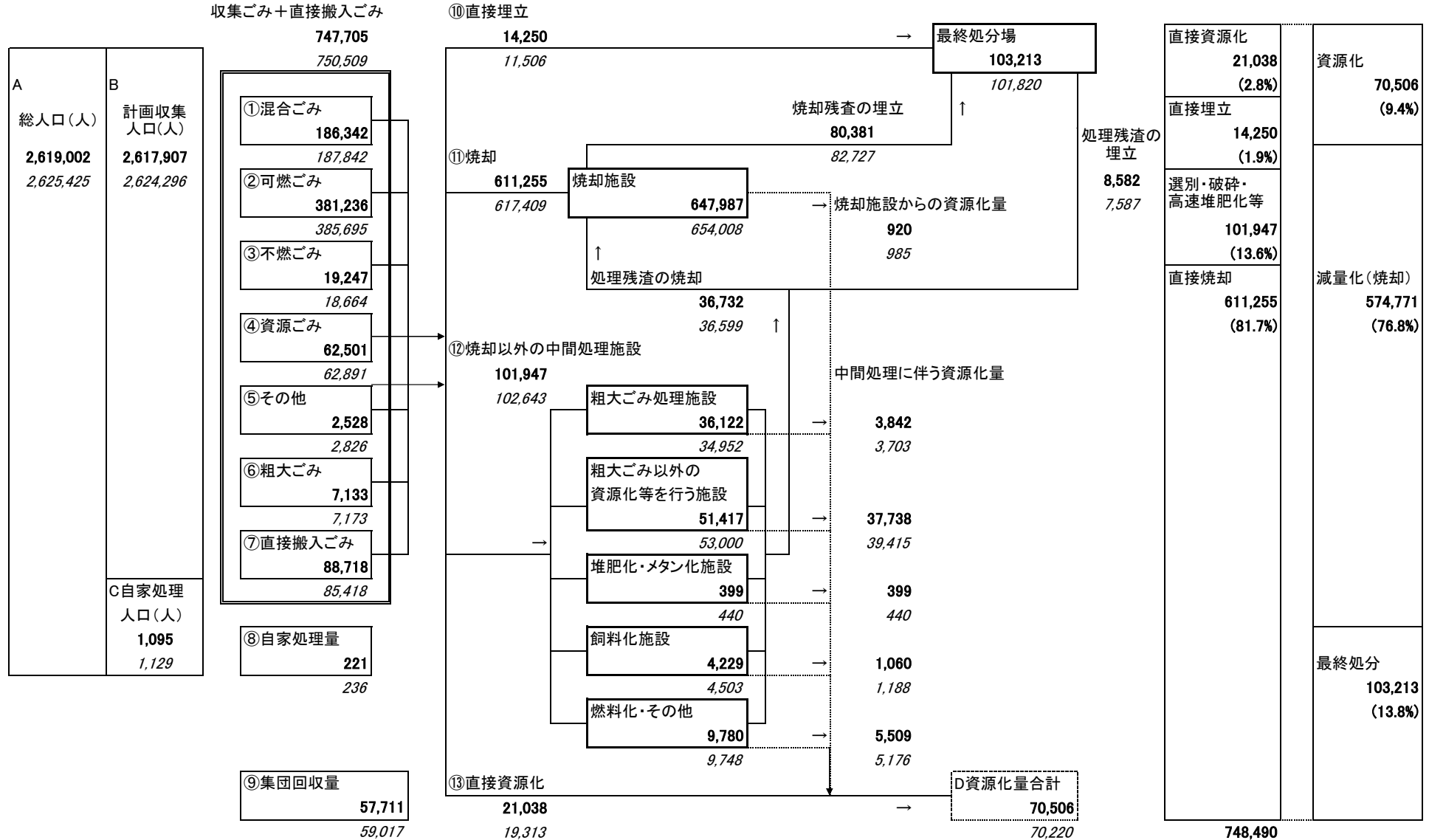
2 ごみ処理状況

(1)ごみ処理状況総括表(平成29年度)

保健所名	市町村等名	計画処理 区域内 人口[人]	集団回収を除いたごみ排出の量[t]			1人1日 当り排出 量 [g/人・ 日]	市町村等 資源化量 [t]	集団回収 量 [t]	リサイクル率
			生活系ごみ 排出量[t]	事業系ごみ 排出量[t]					
	京都府合計	2,619,002	447,828	299,877	747,705	782	70,506	57,711	15.9
	京都市	1,472,027	216,161	213,343	429,504	799	38,013	23,537	13.6
	京都市以外市町村計	1,146,975	231,667	86,534	318,201	760	32,493	34,174	18.9
乙訓	向日市	56,862	10,874	3,576	14,450	696	635	0	4.4
	長岡京市	80,992	15,547	5,895	21,442	725	1,313	1,992	14.1
	大山崎町	15,798	2,827	818	3,645	632	233	0	6.4
山城北	宇治市	188,041	33,897	12,847	46,744	681	4,116	8,124	22.3
	城陽市	77,140	15,886	4,933	20,819	739	1,638	3,408	20.8
	久御山町	16,167	4,084	3,192	7,276	1,233	431	493	11.9
	八幡市	71,802	14,897	4,062	18,959	723	1,280	1,929	15.4
	京田辺市	68,965	13,182	3,572	16,754	666	1,322	2,093	18.1
	井手町	7,585	1,935	470	2,405	869	208	147	13.9
	宇治田原町	9,404	2,262	521	2,783	811	193	431	19.4
山城南	木津川市	76,060	15,273	4,572	19,845	715	2,683	2,254	22.3
	笠置町	1,401	408	94	502	982	91	0	18.1
	和束町	4,079	900	93	993	667	168	0	16.9
	精華町	37,579	7,383	1,541	8,924	651	1,124	1,660	26.3
	南山城村	2,828	560	84	644	624	99	0	15.4
南丹	亀岡市	89,407	16,454	6,605	23,059	707	1,591	2,656	16.5
	南丹市	32,397	4,358	3,422	7,780	658	1,136	384	18.6
	京丹波町	14,649	2,026	1,143	3,169	593	542	104	19.7
中丹西	福知山市	79,144	15,227	7,680	22,907	793	2,450	1,902	17.5
中丹東	舞鶴市	83,854	22,641	4,157	26,798	876	2,679	1,638	15.2
	綾部市	34,158	7,766	2,040	9,806	787	4,486	1,141	51.4
丹後	宮津市	18,378	4,006	2,909	6,915	1,031	1,190	829	26.1
	京丹後市	56,093	13,405	10,394	23,799	1,162	1,802	2,242	15.5
	伊根町	2,156	530	132	662	841	62	137	24.9
	与謝野町	22,036	5,339	1,782	7,121	885	1,021	610	21.1

(2)ごみ処理フローシート

- ・平成29年度実績 (下段は28年度実績(斜体表示))
- ・ごみ量等(単位:t/年)

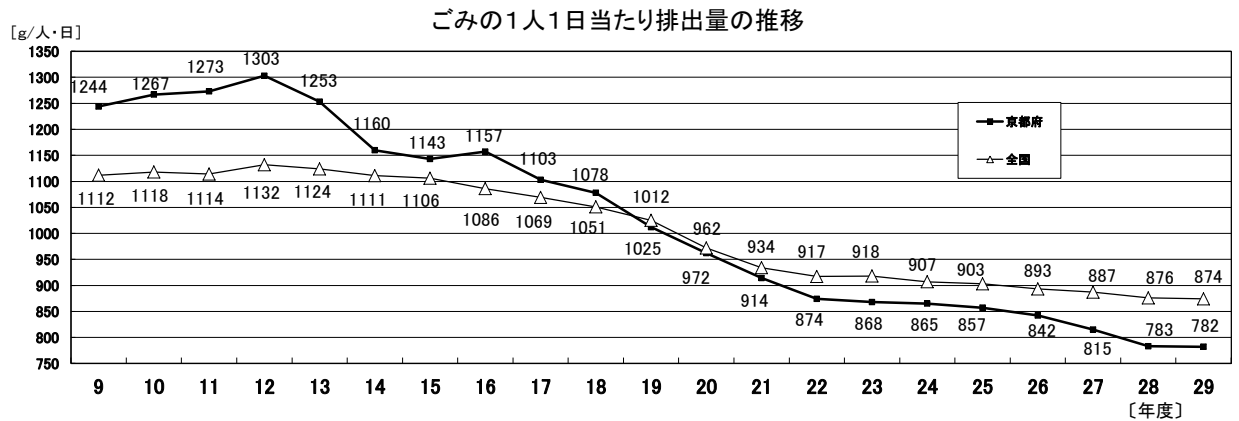
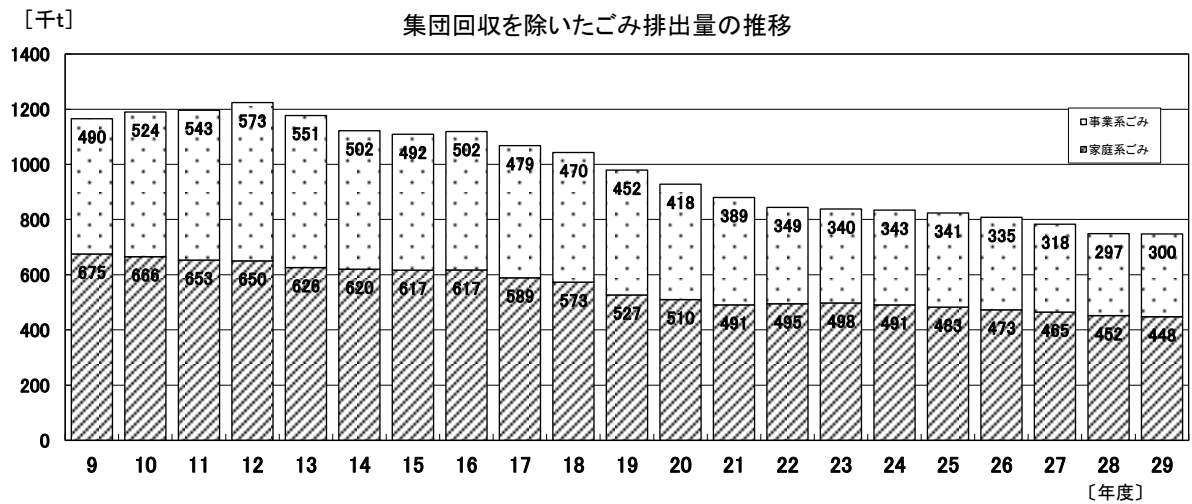


3 ごみ排出量の推移等

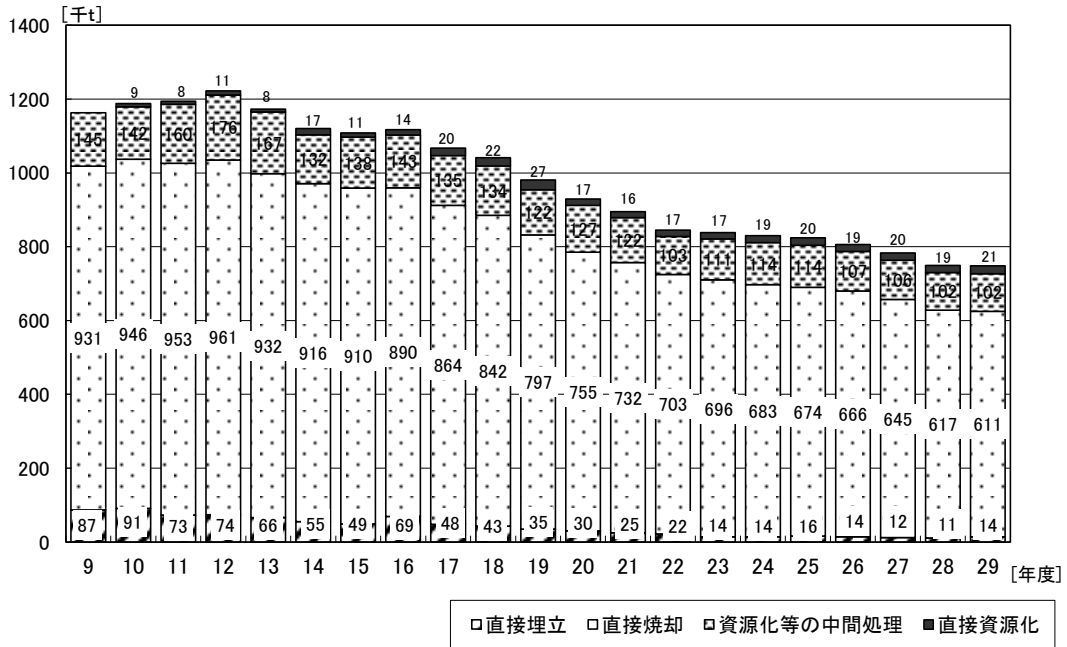
(1)ごみ排出量の推移

区分／年度	9年度	10年度	11年度	12年度	13年度	14年度	15年度	16年度	17年度	18年度	19年度	20年度	21年度	22年度	23年度	24年度	25年度	26年度	27年度	28年度	29年度
集団回収を除いたごみ排出の量(千t/年)	1,165	1,190	1,196	1,223	1,177	1,122	1,109	1,119	1,068	1,043	979	928	880	844	839	835	825	809	784	751	748
1人1日当たり排出量(g/人・日)	1,244	1,267	1,273	1,303	1,253	1,160	1,143	1,157	1,103	1,078	1,012	962	914	874	868	865	857	842	815	783	782

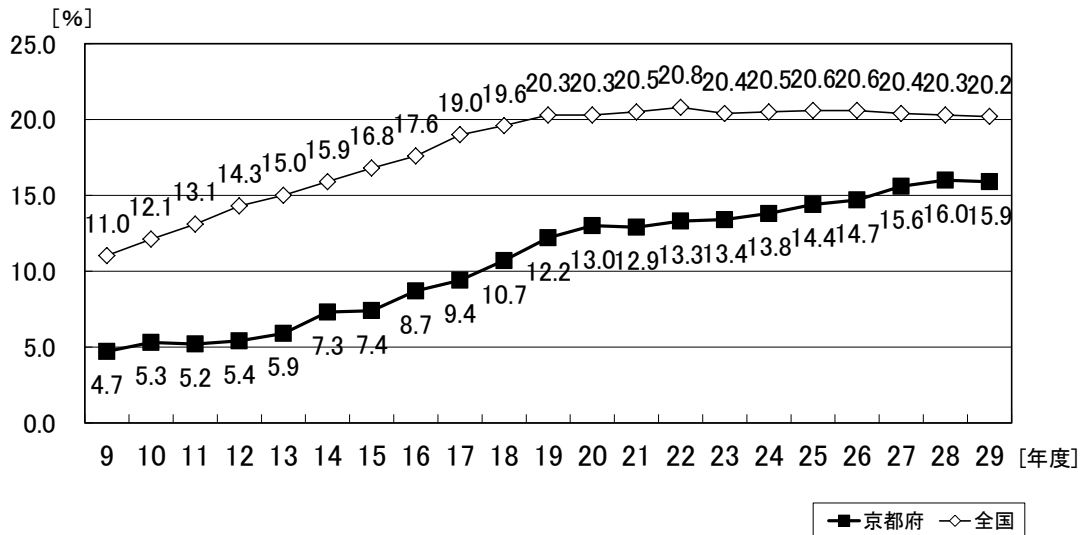
(注) 集団回収を除いたごみ排出の量＝市町村等収集量＋直接搬入ごみ量＋自家処理量



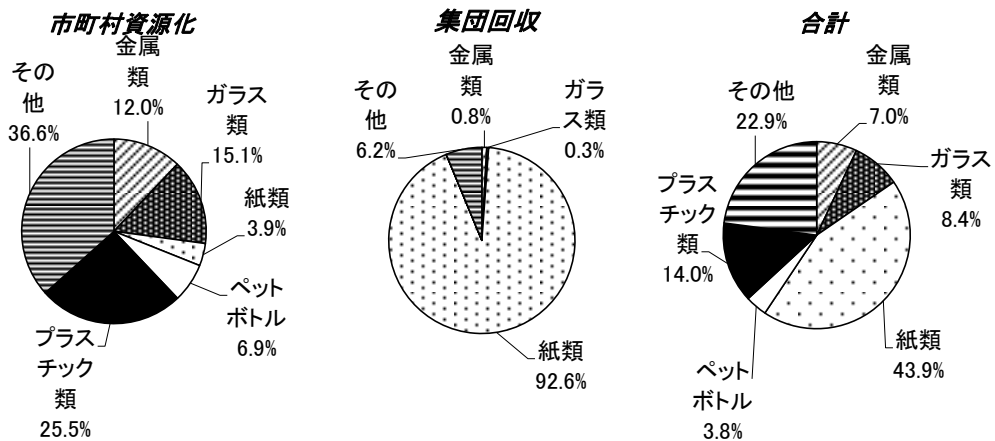
(2) 形態別のごみ処理量の推移



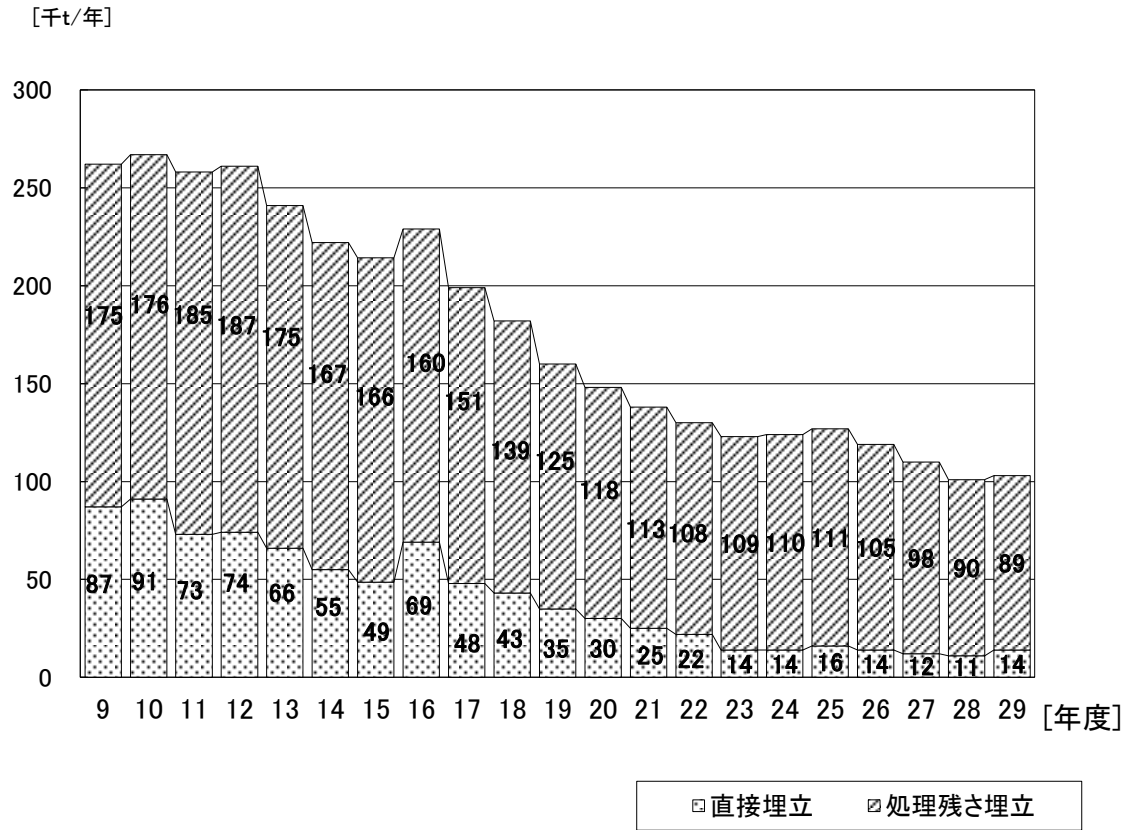
(3) リサイクル率の推移



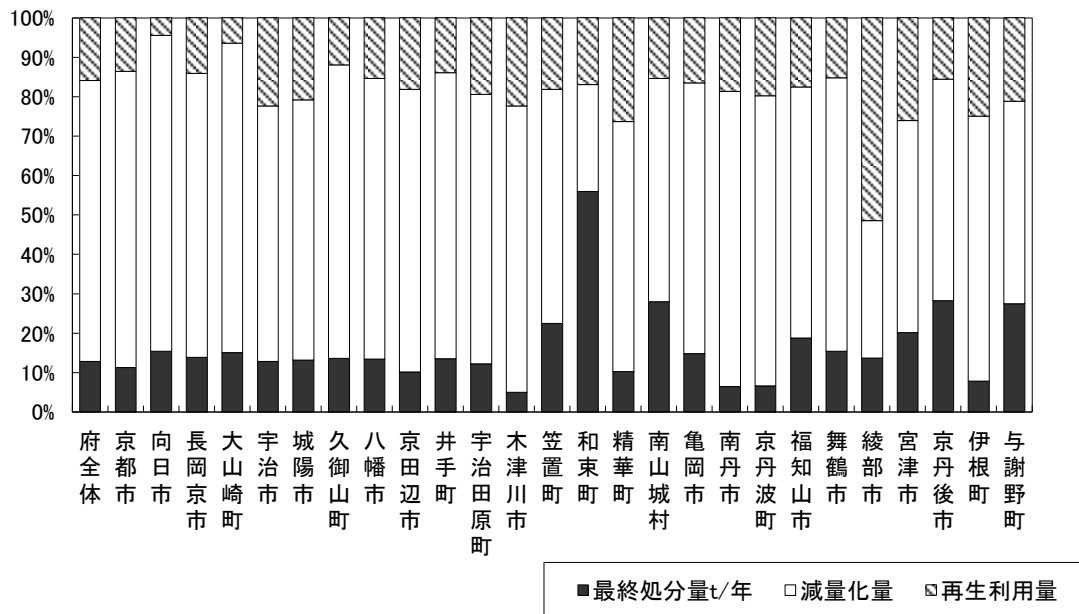
リサイクル量の内訳(平成29年度)



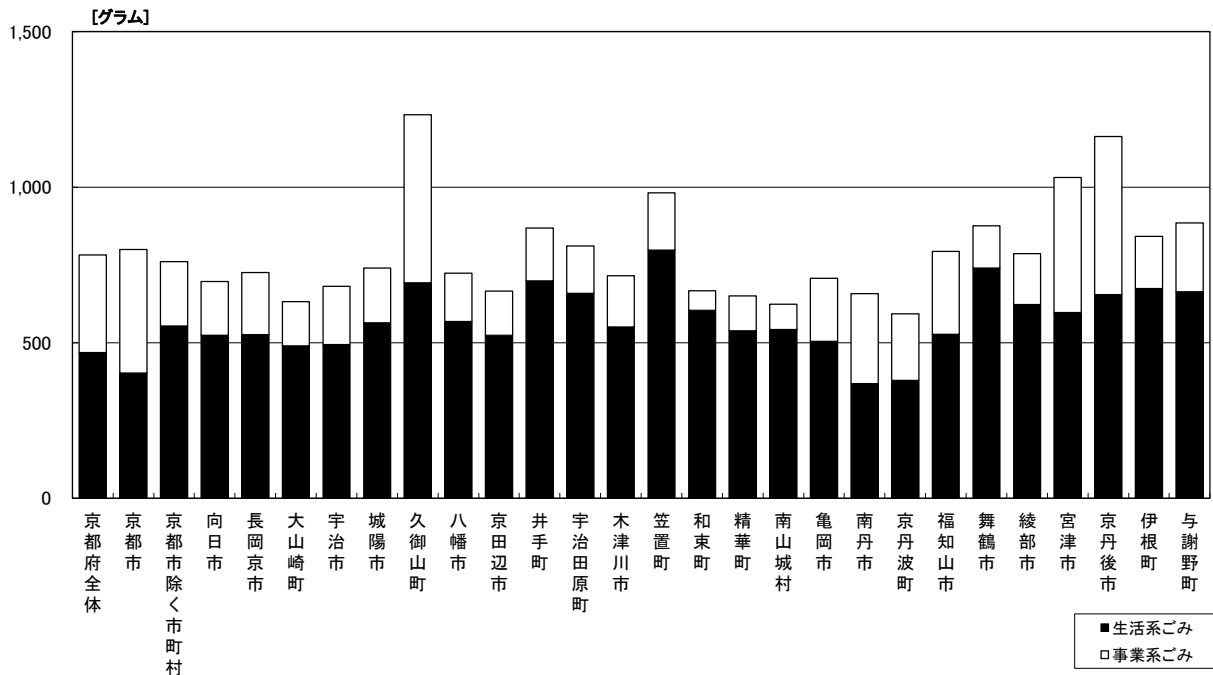
(4) 最終処分量の推移



(5) 市町村別の処理状況



(6) 市町村別1日1人当たりごみ排出量(平成29年度)



(7) 市町村別1日1人当たり資源化量(平成29年度)

