

2. し尿処理について

1. し尿処理の概要

(1) 水洗化の状況

計画処理区域内人口約2,630千人のうち、水洗化人口は約2,515千人(95.6%、26年度95.3%)となっており、年々増加している。

うち、浄化槽人口(コミュニティ・プラント人口含む。)は約158千人となっており、26年度の約165千人から減少し、下水道人口(約2,357千人、26年度約2,339千人)は増加している。

一方、非水洗化人口は、約114千人(4.3%、26年度4.7%)となっている。

(2) くみ取りし尿及び浄化槽汚泥の処理状況

くみ取りし尿及び浄化槽汚泥の総排出量は、約229千kℓで、うち約228千kℓが計画収集され、残る約1千kℓが自家処理されている。収集されたし尿及び浄化槽汚泥約228千kℓのうち、約188千kℓ(82.5%、26年度90.4%)がし尿処理施設で処理され、約39千kℓ(17.5%、26年度9.6%)が下水道投入で処理されている。

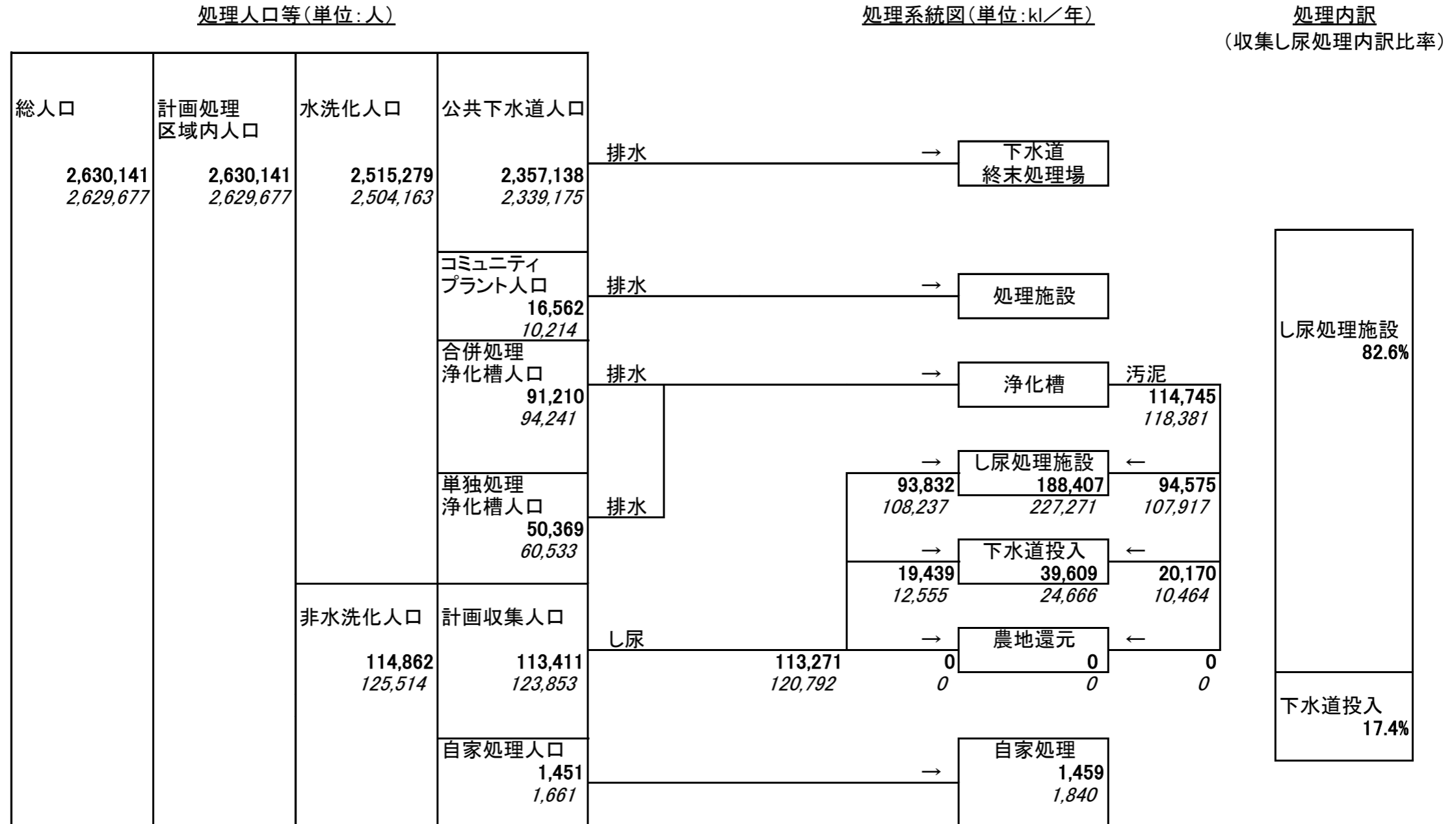
2. し尿処理状況

(1) し尿処理総括表（平成27年度）

保健所名	市町村等名	計画処理区域内人口(人)	水洗化人口(人)					非水洗化人口(人)			総排出量(kl/年)	計画処理量(kl/年)	(し尿+浄化槽汚泥)				自家処理量(kl/年)
			水洗化人口(人)	公共下水道人口(人)	コミュニティプラント人口(人)	浄化槽人口(人)	合併処理浄化槽人口(人)	計画収集人口(人)	自家処理人口(人)	処理の内訳							
										し尿処理施設			下水道投入	農地還元	その他		
京都府合計		2,630,141	2,515,279	2,357,138	16,562	141,579	91,210	114,862	113,411	1,451	229,475	228,016	188,407	39,609	0	0	1,459
京都市		1,474,570	1,462,930	1,454,614	464	7,852	4,319	11,640	11,640	0	19,911	19,911	0	19,911	0	0	0
京都市以外市町村計		1,155,571	1,052,349	902,524	16,098	133,727	86,891	103,222	101,771	1,451	209,564	208,105	188,407	19,698	0	0	1,459
乙訓	向日市	54,513	54,319	53,783	0	536	14	194	194	0	486	486	0	486	0	0	0
	長岡京市	80,658	80,475	79,637	0	838	78	183	183	0	930	930	0	930	0	0	0
	大山崎町	15,527	15,489	15,441	0	48	3	38	38	0	309	309	0	309	0	0	0
山城北	宇治市	189,798	183,616	139,998	223	43,395	24,431	6,182	6,170	12	29,212	29,197	29,197	0	0	0	15
	城陽市	78,273	76,260	71,131	0	5,129	1,747	2,013	2,008	5	6,380	6,373	6,373	0	0	0	7
	久御山町	16,383	15,816	13,512	0	2,304	767	567	565	2	2,226	2,222	2,222	0	0	0	4
	八幡市	72,691	71,943	71,421	0	522	177	748	748	0	1,737	1,737	1,737	0	0	0	0
	京田辺市	67,317	65,826	63,263	632	1,931	1,302	1,491	1,491	0	3,118	3,118	0	3,118	0	0	0
	井手町	7,827	7,276	6,732	0	544	183	551	551	0	1,002	1,002	1,002	0	0	0	0
	宇治田原町	9,649	8,362	4,749	0	3,613	2,832	1,287	1,287	0	4,728	4,728	4,728	0	0	0	0
山城南	木津川市	73,926	70,397	63,304	0	7,093	4,744	3,529	3,511	18	8,502	8,485	8,485	0	0	0	17
	笠置町	1,485	768	0	0	768	513	717	710	7	1,379	1,377	1,377	0	0	0	2
	和束町	4,557	3,365	2,515	0	850	146	1,192	1,192	0	2,063	2,063	2,063	0	0	0	0
	精華町	37,530	36,460	35,373	0	1,087	262	1,070	1,052	18	1,654	1,643	1,643	0	0	0	11
	南山城村	2,931	2,623	0	0	2,623	2,481	308	300	8	1,669	1,655	1,655	0	0	0	14
南丹	亀岡市	91,092	81,596	71,731	0	9,865	9,075	9,496	9,496	0	11,530	11,530	11,530	0	0	0	0
	南丹市	33,004	29,418	21,189	0	8,229	8,214	3,586	3,586	0	8,603	8,603	8,603	0	0	0	0
	京丹波町	15,305	13,494	4,355	0	9,139	8,943	1,811	1,811	0	8,361	8,361	8,361	0	0	0	0
中丹西	福知山市	80,076	76,641	64,462	9,139	3,040	3,040	3,435	3,435	0	7,293	7,293	0	7,293	0	0	0
中丹東	舞鶴市	86,036	72,347	66,007	0	6,340	5,704	13,689	12,999	690	20,850	20,205	20,205	0	0	0	645
	綾部市	35,016	23,618	11,661	105	11,852	271	11,398	11,208	190	25,618	25,338	25,338	0	0	0	280
丹後	宮津市	19,170	12,510	10,390	0	2,120	1,905	6,660	6,660	0	11,628	11,628	11,628	0	0	0	0
	京丹後市	57,783	31,613	14,607	5,999	11,007	9,298	26,170	25,812	358	40,407	40,087	32,525	7,562	0	0	320
	伊根町	2,245	1,519	1,254	0	265	264	726	617	109	2,072	1,971	1,971	0	0	0	101
	与謝野町	22,779	16,598	16,009	0	589	497	6,181	6,147	34	7,807	7,764	7,764	0	0	0	43

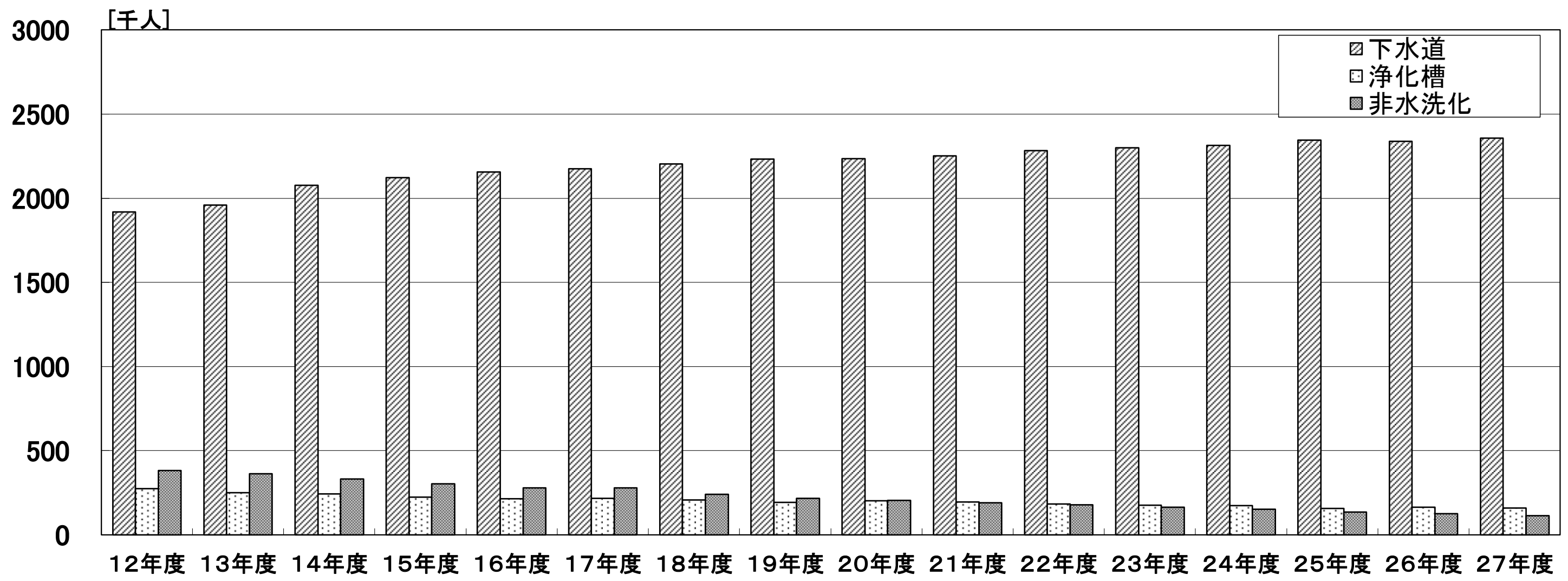
(2) し尿処理フローシート

- ・平成27年度実績(下段は26年度実績(斜体表示))
- ・し尿処理量等(単位:t/年)

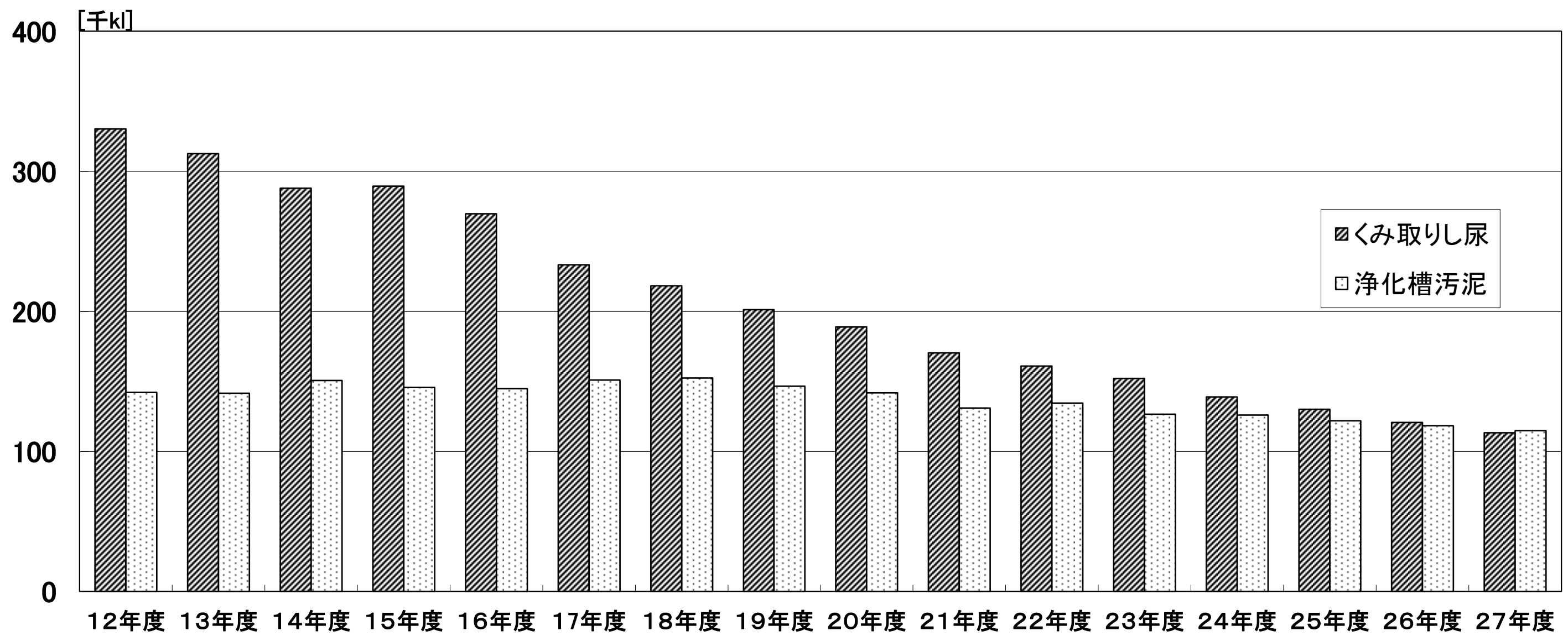


3. し尿処理人口の推移等

(1) し尿処理人口の推移



(2) くみ取りし尿量及び浄化槽汚泥量の推移



(3) くみ取りし尿及び浄化槽汚泥の処理状況の推移

