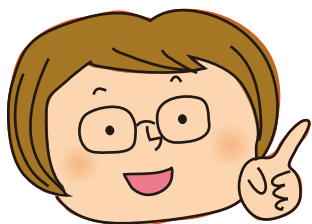


専門家からの豆知識①

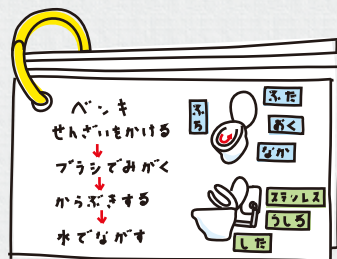
Bits of knowledge



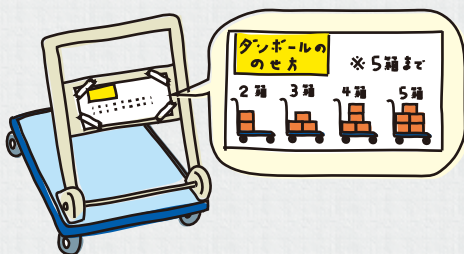
作業現場に、 ひと工夫

知的障害の方と
作業をする時に工夫している例を
紹介します。

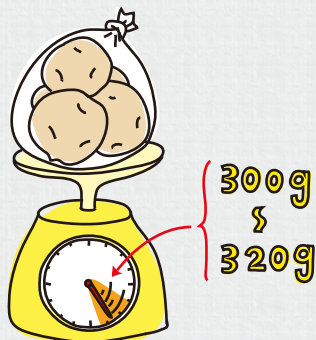
トイレの清掃を手順カードに。



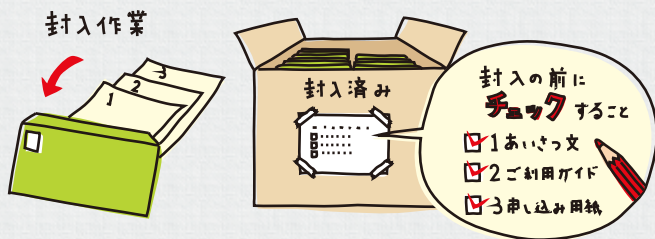
荷物の積み方をイラストで説明。



「だいたい300グラム」の指示を、
はかりの目盛りに色をつけて表現。



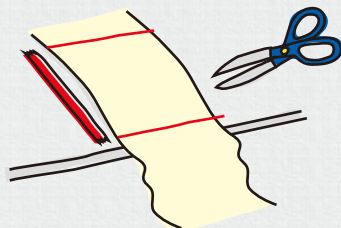
ダイレクトメールの封入作業で、
作業の節目にチェック。



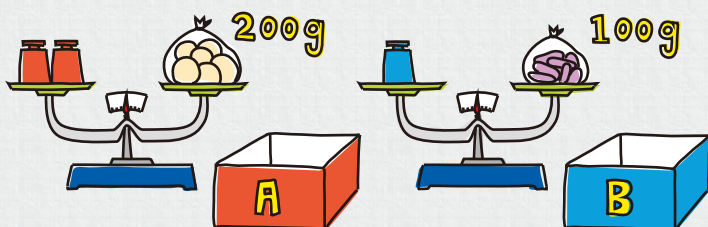
砂時計は視覚的に時間がわかります。



一定の長さに切りそろえる作業で、テープを卓上に貼って目安に。



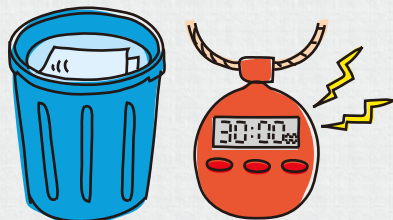
物品によって計量する重さが違うとき、重りと物品の入ったケースの色を統一して、ミスを防ぎます。



種類別に分ける場合は色を変える。



漂白剤に30分つけて置く時に、タイマーを使う。



こういった工夫は、職場の皆さんにもわかりやすく、作業能率が上がる工夫ですね。