

平成26年度

国民健康保険事業概要



京 都 府

# 目 次

## I 事業概要

### 平成26年度事業概要

1 加入世帯及び被保険者の状況	1
2 収支の状況	5
3 保険料（税）の状況	11
4 保険給付の状況	18
5 医療費通知実施状況	25
6 レセプト点検の状況	26

## II 総括表

1 一般状況	27
2 経理状況	30
3 退職者医療にかかる一般状況・経理状況	36
4 保険給付状況	37
(1) 一般被保険者分	37
(2) 退職被保険者等分	46

## III 統計表

第1表 保険者別一般状況	49
第2表 保険者別経理状況（その1、その2、その3）〈収支状況〉	52
第3表 保険者別経理状況（その4）〈保険料（税）収納状況〉	63
第4表 保険者別給付状況（その1）〈総計〉	69
第5表 保険者別給付状況（その2）〈一般被保険者分〉	79
第6表 保険者別給付状況（その3）〈一般分（前期高齢者除く）〉	85
第7表 保険者別給付状況（その4）〈前期高齢者分〉	89
第8表 保険者別給付状況（その5）〈退職被保険者等分〉	93
第9表 レセプト点検の状況	98
第10表 市町村別地域差指数の推移	100

## IV 参 考

保険者別診療施設の状況	101
国民健康保険担当課等一覧	102

# この資料の見方

この資料で用いる用語及び諸率の主なものに関する説明は次のとおりである。

(※各用語の定義は平成 26 年度末現在のものとする。)

## 1 保険者

国民健康保険事業の運営主体を保険者といい、市町村及び国民健康保険組合がこれに当たる。

## 2 被保険者

病気やけがをした場合などに、国民健康保険で必要な医療等の給付を受けることができる人

## 3 退職被保険者等

国民健康保険法附則第 6 条の規定による退職被保険者及び被扶養者

退職被保険者とは、市町村国保の被保険者のうち、老齢又は退職を支給の事由とする被用者年金の受給権者であって、被用者年金保険の加入期間が 20 年以上又は 40 歳以降 10 年以上ある人

被扶養者とは、退職被保険者の直系尊属、配偶者その他三親等内の親族であって退職被保険者と同一世帯に属し、主としてその者により生計を維持している人

## 4 一般被保険者

退職被保険者等以外の被保険者

## 5 前期高齢者

一般被保険者のうち 65 歳から 74 歳までの被保険者

## 6 年間平均数

市町村国保は、平成 26 年 3 月から平成 27 年 2 月、国保組合は平成 26 年 4 月から平成 27 年 3 月の各月末におけるそれぞれの数を合計したものを 12 で除して得た数

## 7 療養(医療)の給付

被保険者の疾病や負傷の治ゆを目的とした一連の医療サービス(診療や薬剤又は治療材料の支給等)を保険医療機関等から直接に医療という現物をもって給付(現物支給)すること。

## 8 療養(医療)費

療養の給付を行うことが困難な場合、緊急その他やむを得ない場合等において、療養に要した費用を被保険者が一時支払い、事後にその費用を保険者から被保険者に償還(現金給付)する。

## 9 移送費

療養の給付を受けるための移送で、患者が移動困難であり、かつ緊急その他やむを得ない場合において、移送に要した費用を被保険者が一時支払い、事後にその費用を保険者から被保険者に償還(現金給付)する。

## 10 一部負担金

被保険者が療養の給付を受けるとき、その費用の一部を負担するために支払う経費  
3割

(未就学児2割、70歳以上一般2割(ただし、平成25年度末までは1割)、70歳以上現役並み所得者3割)

### ○ 入院時食事療養費標準負担額

一食につき260円 (①住民税非課税世帯210円、②住民税非課税世帯かつ長期入院者160円、  
③基準所得未満の世帯に属する70歳以上の者100円)

### ○ 入院時生活療養費標準負担額

療養病床に入院する65歳以上の人については、食費(食材料費・調理コスト代)、居住費(高熱水費相当)の一部(生活療養)の費用を負担する。

入院医療の必要性の高い患者以外の者

区 分		生活療養標準負担額
一 般	入院時生活療養(Ⅰ)を算定する保険医療機関に入院している者	1日につき320円と1食につき460円との合計額
	入院時生活療養(Ⅱ)を算定する保険医療機関に入院している者	1日につき320円と1食につき420円との合計額
住民税非課税	低所得者Ⅱ	1日につき320円と1食につき210円との合計額
	低所得者Ⅰ(所得が一定の基準に満たない者)	1日につき320円と1食につき130円との合計額

入院医療の必要性の高い患者

区 分		生活療養標準負担額	
一 般		1食につき260円	
住民税非課税	低所得者Ⅱ	過去1年の入院期間が90日以下(長期非該当者)	1食につき210円
		過去1年の入院期間が90日超(長期該当者)	1食につき160円
	低所得者Ⅰ(所得が一定の基準に満たない者)		1食につき100円

## 11 高額療養費

被保険者が同一月内に同一の保険医療機関等で療養の給付を受けた場合に支払った一部負担金の額が自己負担限度額を超えたとき、その超える額を支給する。

なお、世帯合算、多数該当、長期特定疾病にかかる負担軽減も図られている。

- (1) 世帯合算 同一世帯で同一月に支払った一部負担金のうち21,000円以上のものを合算した額から自己負担限度額を控除した額を支給  
※70歳~74歳の場合、21,000円未満のものも合算対象
- (2) 多数該当 直近の12ヶ月間で高額療養費が3回以上支給された場合、4回目以降は自己負担限度額が下げられる。

- (3) 特定疾病 長期にわたり、高額な治療を継続しなければならない疾病（人工腎臓を実施している慢性腎不全等）については、一部負担金相当額から 10,000 円（※）を控除した額を支給  
 ※70 歳未満の上位所得者について、人工透析が必要な慢性腎不全に係る診療は 20,000 円

○ 自己負担限度額

（70歳未満）平成27年1月診療分～

所得区分	自己負担限度額（円）
旧ただし書所得901万円超	252,600 + (医療費 - 842,200) × 1% <多数回該当：140,100>
旧ただし書所得600万円超 901万円以下	167,400 + (医療費 - 558,000) × 1% <多数回該当：93,000>
旧ただし書所得210万円超 600万円以下	80,100 + (医療費 - 267,000) × 1% <多数回該当：44,400>
旧ただし書所得210万円以下	57,600 <多数回該当：44,400>
住民税非課税者	35,400 <多数回該当：24,600>

（70歳以上）

所得区分	外来の限度額 （個人ごと）	自己負担限度額
現役並み所得者	44,400円	80,100 + (医療費 - 267,000) × 1% <多数回該当：44,400>
一般	12,000円	44,400円 <多数回該当なし>
低所得者Ⅱ	8,000円	24,600円 <多数回該当なし>
低所得者Ⅰ	8,000円	15,000円 <多数回該当なし>

12 診療費（入院・入院外・歯科に係る費用額）

療養の給付（保険薬局での薬剤支給を除いたもの。）の診療報酬点数に 10 円を乗じて得た額

13 件数

診療報酬明細書及び調剤報酬明細書の枚数（保険医療機関等ごと、被保険者ごとに毎月 1 枚作成される。）

14 日数

診療に要した実日数

15 受診率

入院・入院外・歯科及び合計ごとの件数を、平均被保険者数で除して得た数に 100 を乗じて得た数で、被保険者 100 人あたり年間に平均して何件受診したかを表すもの

16 療養諸費

療養の給付の費用額と療養費の費用額を合計したもの

17 保険給付費

市町村は、3月～2月診療分、国保組合は4月～3月診療分

# I 事業概要



# 平成26年度 事業概要

## 1 加入世帯及び被保険者の状況

平成26年度末における被保険者数は712,897人であり、前年度に比べて1.67%減少した。このうち市町村の被保険者数は、前年度比1.74%減の641,451人であり、国保組合においては、前年度比1.07%減の71,446人であった。

図1 加入世帯及び被保険者の推移（年度末）

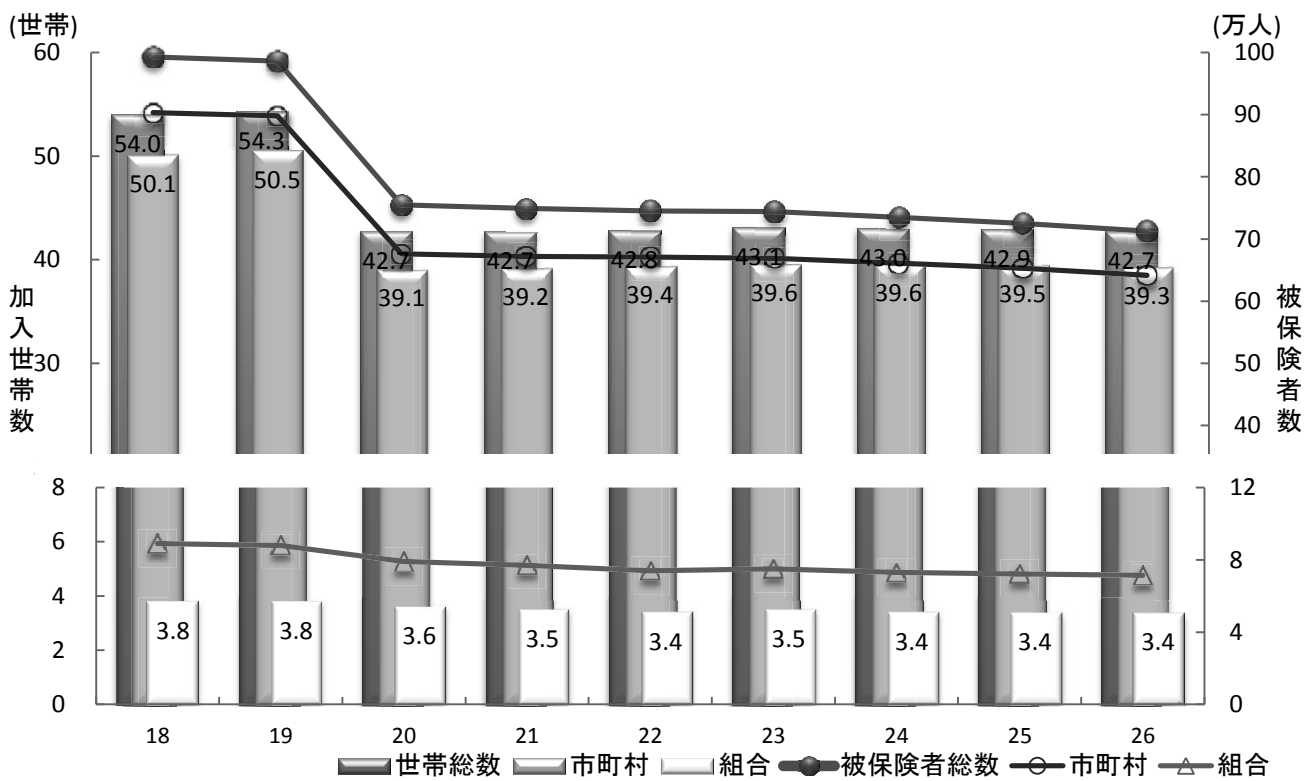


図2 被保険者構成比及び加入率の推移（年度末）

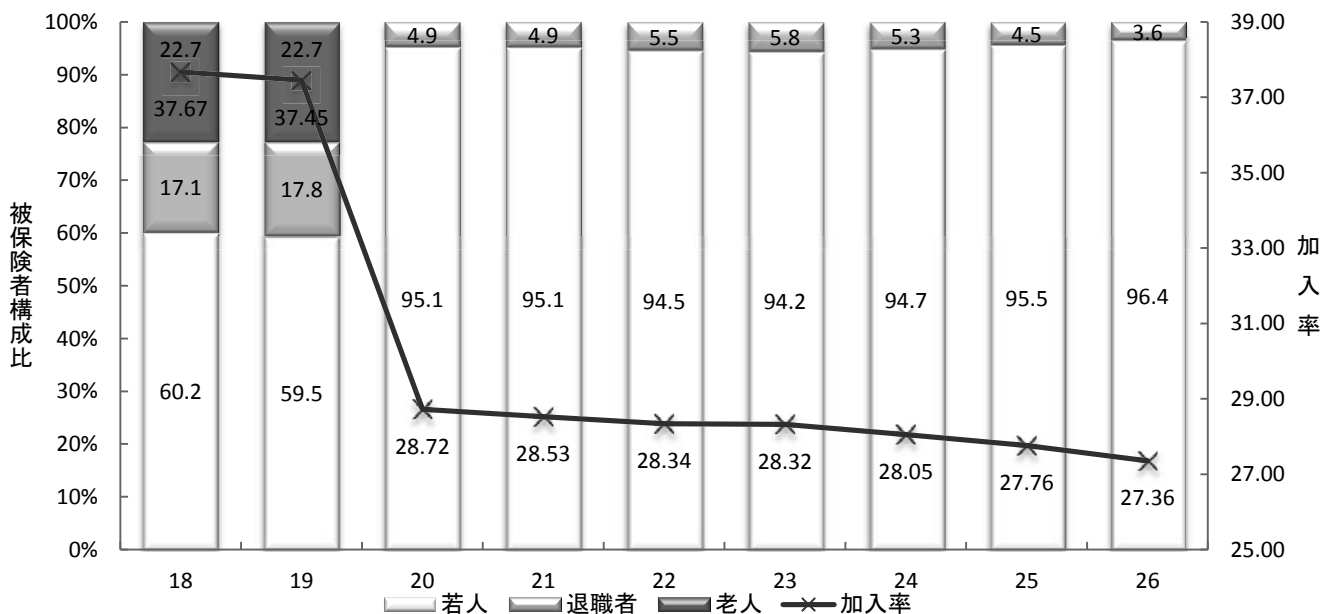




表1 世帯数・被保険者数の状況

(年間平均)

年度	保 険 者 数			世 帯 数(世帯)			被 保 険 者 数(人)		
	市町村	国保組合	計	市町村	国保組合	計	市町村	国保組合	計
22	26	11	37	396,976	34,606	431,582	678,385	74,942	753,327
23	26	11	37	398,915	34,224	433,139	675,891	73,969	749,860
24	26	11	37	399,894	34,360	434,254	670,999	73,915	744,914
25	26	11	37	398,946	34,061	433,007	662,557	72,612	735,169
26	26	11	37	397,811	33,902	431,713	653,360	71,703	725,063

表2 国民健康保険被保険者の加入割合

(年度末)

	年度	市 町 村				国保組合	合 計
		京 都 市	その他の市	町 村	市町村計		
世 帯 数 (世帯)	22	222,127 (100.65)	151,494 (100.73)	20,705 (100.02)	394,326 (100.64)	34,104 (96.81)	428,430 (100.33)
	23	223,365 (100.56)	152,294 (100.53)	20,711 (100.03)	396,370 (100.52)	34,580 (101.40)	430,950 (100.59)
	24	223,176 (99.92)	152,063 (99.85)	20,607 (99.50)	395,846 (99.87)	34,122 (98.68)	429,968 (99.77)
	25	223,142 (99.98)	151,372 (99.55)	20,514 (99.55)	395,028 (99.79)	33,872 (99.27)	428,900 (99.75)
	26	222,318 (99.63)	150,434 (99.38)	20,233 (98.63)	392,985 (99.48)	33,760 (99.67)	426,745 (99.50)
被保険者数 (人)	22	365,622 (99.91)	266,875 (100.00)	38,847 (98.93)	671,344 (99.89)	73,953 (96.42)	745,297 (99.53)
	23	364,138 (99.59)	266,020 (99.68)	38,462 (99.01)	668,620 (99.59)	75,013 (101.43)	743,633 (99.78)
	24	360,066 (98.88)	263,287 (98.97)	37,749 (98.15)	661,102 (98.88)	73,480 (97.96)	734,582 (98.78)
	25	356,508 (99.01)	259,244 (98.46)	37,058 (98.17)	652,810 (98.75)	72,218 (98.28)	725,028 (98.70)
	26	350,898 (98.43)	254,438 (98.15)	36,115 (97.46)	641,451 (98.26)	71,446 (98.93)	712,897 (98.33)
人 口 (人)	22	1,470,942	1,024,028	135,043	2,630,013	—	2,630,013
	23	1,470,587	1,020,860	134,115	2,625,562	—	2,625,562
	24	1,468,649	1,016,626	133,223	2,618,498	—	2,618,498
	25	1,467,219	1,012,261	132,468	2,611,948	—	2,611,948
	26	1,465,994	1,008,568	131,361	2,605,923	—	2,605,923
加 入 割 合 (%)	22	24.86	26.06	28.77	25.53	—	28.34
	23	24.76	26.06	28.68	25.47	—	28.32
	24	24.52	25.90	28.34	25.25	—	28.05
	25	24.30	25.61	27.98	24.99	—	27.76
	26	23.94	25.23	27.49	24.62	—	27.36

注:( )は対前年比。人口は各翌年度4月1日現在推計人口(統計京都)

表3 異動事由別被保険者数の増減状況

事 由	増 加			減 少			増 減 値 (人)
	実 数			実 数			
	(人)	構成比(%)	率(%)	(人)	構成比(%)	率(%)	
転入・転出	30,348	24.4	4.2	28,213	20.6	3.9	2,135
社保離脱・加入	72,593	58.3	10.0	63,615	46.6	8.8	8,978
生保廃止・開始	2,875	2.3	0.4	4,594	3.4	0.6	▲ 1,719
出生・死亡	3,391	2.7	0.5	4,032	2.9	0.6	▲ 641
後期高齢者離脱・加入	41	0.1	0.0	22,093	16.2	3.0	▲ 22,052
その他	15,203	12.2	2.1	14,068	10.3	1.9	1,135
計	124,451	100.0	17.2	136,615	100.0	18.8	▲ 12,164

注：率は年間平均被保険者に対する割合

表4 被保険者等の推移

年 度	(人)		
	被 保 険 者 数 (府 計)	一 般 被 保 険 者 数	退 職 被 保 険 者 等
22	745,297	704,279 (94.50)	41,018 (5.50)
23	743,633	700,874 (94.25)	42,759 (5.75)
24	734,582	695,834 (94.73)	38,748 (5.27)
25	725,028	692,313 (95.49)	32,715 (4.51)
26	712,897	686,999 (96.37)	25,898 (3.63)

注：( )は構成比(%)

表5 保険者別一般状況

(年度末)

保険者番号	保険者名	加入世帯数		被保険者数		一般被保険者数		退職被保険者等数		(再掲) 介護2号 被保険者数 (人)	国保 加入率 (%)
		(世帯)	対前年度 増加率(%)	(人)	対前年度 増加率(%)	(人)	構成比 (%)	(人)	構成比 (%)		
1	京 都 市	222,318	▲ 0.37	350,898	▲ 1.57	340,055	96.91	10,843	3.09	115,785	23.94
2	福 知 山 市	10,799	▲ 1.61	17,439	▲ 3.01	16,790	96.28	649	3.72	5,337	22.39
3	舞 鶴 市	12,961	▲ 2.16	21,350	▲ 3.69	20,224	94.73	1,126	5.27	6,502	25.33
4	綾 部 市	5,639	▲ 1.10	9,309	▲ 2.21	8,599	92.37	710	7.63	2,793	27.57
5	宇 治 市	27,603	▲ 0.28	46,644	▲ 1.20	44,426	95.24	2,218	4.76	14,157	24.97
6	宮 津 市	3,358	▲ 2.89	5,663	▲ 4.42	5,285	93.33	378	6.67	1,951	30.89
7	亀 岡 市	13,589	▲ 0.61	23,228	▲ 1.78	21,778	93.76	1,450	6.24	7,277	25.79
8	城 陽 市	12,948	▲ 0.21	21,722	▲ 1.13	20,523	94.48	1,199	5.52	6,230	27.99
9	向 日 市	8,084	0.37	13,355	▲ 1.41	12,660	94.80	695	5.20	4,086	24.85
10	長 岡 京 市	10,950	▲ 0.90	17,848	▲ 1.65	16,935	94.88	913	5.12	5,497	22.25
15	八 幡 市	12,126	▲ 0.28	20,559	▲ 1.66	19,691	95.78	868	4.22	6,521	28.17
16	京 田 辺 市	8,678	0.84	14,881	▲ 0.79	14,099	94.74	782	5.26	4,343	20.92
51	京 丹 後 市	9,626	▲ 1.83	17,408	▲ 3.34	16,541	95.02	867	4.98	6,195	31.45
52	南 丹 市	5,001	▲ 1.21	8,534	▲ 2.27	8,166	95.69	368	4.31	2,886	25.27
53	木 津 川 市	9,072	1.65	16,498	0.11	15,493	93.91	1,005	6.09	4,991	22.71
<b>市 計</b>		<b>372,752</b>	<b>▲ 0.47</b>	<b>605,336</b>	<b>▲ 1.69</b>	<b>581,265</b>	<b>96.02</b>	<b>24,071</b>	<b>3.98</b>	<b>194,551</b>	<b>24.46</b>
13	大 山 崎 町	2,142	▲ 2.77	3,615	▲ 4.21	3,468	95.93	147	4.07	1,060	24.05
14	久 御 山 町	2,763	▲ 0.29	5,070	▲ 1.57	4,825	95.17	245	4.83	1,638	32.72
17	井 手 町	1,248	▲ 0.24	2,271	▲ 1.48	2,240	98.63	31	1.37	785	28.19
18	宇 治 田 原 町	1,364	▲ 2.08	2,590	▲ 2.81	2,418	93.36	172	6.64	905	27.53
22	笠 置 町	269	▲ 4.27	461	▲ 4.36	434	94.14	27	5.86	166	33.21
23	和 束 町	871	▲ 2.90	1,707	▲ 2.96	1,631	95.55	76	4.45	632	42.36
24	精 華 町	4,304	0.80	7,553	▲ 0.70	7,094	93.92	459	6.08	2,391	20.66
25	南 山 城 村	576	▲ 0.69	1,004	▲ 3.37	931	92.73	73	7.27	357	36.26
40	伊 根 町	408	▲ 1.69	691	▲ 3.49	633	91.61	58	8.39	237	32.29
48	京 丹 波 町	2,611	▲ 3.22	4,507	▲ 3.59	4,252	94.34	255	5.66	1,435	31.23
49	与 謝 野 町	3,677	▲ 2.08	6,646	▲ 3.49	6,362	95.73	284	4.27	2,315	30.13
<b>町 村 計</b>		<b>20,233</b>	<b>▲ 1.37</b>	<b>36,115</b>	<b>▲ 2.54</b>	<b>34,288</b>	<b>94.94</b>	<b>1,827</b>	<b>5.06</b>	<b>11,921</b>	<b>27.49</b>
<b>市 町 村 計</b>		<b>392,985</b>	<b>▲ 0.52</b>	<b>641,451</b>	<b>▲ 1.74</b>	<b>615,553</b>	<b>95.96</b>	<b>25,898</b>	<b>4.04</b>	<b>206,472</b>	<b>24.62</b>
301	芸 術 家	2,074	▲ 1.24	4,379	▲ 2.17	4,379	100.00			2,003	
302	料 理 飲 食	3,764	▲ 0.71	7,448	▲ 1.92	7,448	100.00			2,680	
304	酒 販	535	2.29	1,198	0.67	1,198	100.00			515	
305	中 央 市 場	352	0.57	810	0.37	810	100.00			317	
306	医 師	4,933	1.36	8,204	1.26	8,204	100.00			3,939	
307	薬 剤 師	546	0.74	1,006	▲ 0.30	1,006	100.00			430	
308	食 品 衛 生	919	▲ 6.70	2,075	▲ 6.11	2,075	100.00			871	
309	衣 料	1,133	▲ 4.79	2,480	▲ 4.65	2,480	100.00			931	
310	花 街	389	▲ 2.26	480	▲ 3.03	480	100.00			136	
311	建 設 職 別	2,800	1.19	6,647	0.09	6,647	100.00			2,571	
312	建 築	16,315	▲ 0.27	36,719	▲ 1.01	36,719	100.00			13,988	
<b>組 合 計</b>		<b>33,760</b>	<b>▲ 0.33</b>	<b>71,446</b>	<b>▲ 1.07</b>	<b>71,446</b>	<b>100.00</b>			<b>28,381</b>	
<b>府 計</b>		<b>426,745</b>	<b>▲ 0.50</b>	<b>712,897</b>	<b>▲ 1.67</b>	<b>686,999</b>	<b>96.37</b>	<b>25,898</b>	<b>3.63</b>	<b>234,853</b>	<b>27.36</b>

(注) 国保加入率は被保険者数を京都府推計人口(平成27年4月1日現在)で除した。

## 2 収支の状況

平成26年度の決算状況は、保険者全体で、収入総額は3,032億9,668万円、支出総額は2,985億8,445万円、収支差引額は47億1,223万円の黒字となった。〈表7〉

翌年度国庫支出金等精算後の実質収支を見ると、22保険者が黒字であり、その額は前年度比7,670万円減の27億9,869万円である。これに対し、赤字の保険者は15保険者で、その額は前年度比5億2,882万円減の8億6,090万円となっている。〈表8〉

表6 保険者別収支の状況

(単位:円)

保険者番号	保 険 者 名	26年度 収支差引額 ①	翌年度国庫支出金等精算額		26年度 実質収支額 ②=①+(7)+(4)	25年度 実質収支額 ③	基金繰入・積立金 (5)	26年度 実質単年度収支 ②-③+(5)
			療養給付費等負担金 追加交付・返還額 (7)	療養給付費等交付金 追加交付・返還額 (4)				
1	京 都 市	1,404,422,667	▲ 1,005,519,372	▲ 189,859,526	209,043,769	▲ 622,430,605	0	831,474,374
2	福 知 山 市	221,390,211	▲ 127,483,741	▲ 9,106,022	84,800,448	105,399,504	▲ 142,625,215	▲ 163,224,271
3	舞 鶴 市	131,314,419	▲ 79,417,589	▲ 9,089,826	42,807,004	53,639,720	▲ 125,875,592	▲ 136,708,308
4	綾 部 市	1,407,034	▲ 20,958,025	▲ 10,114,357	▲ 29,665,348	14,380,953	33,431,733	▲ 10,614,568
5	宇 治 市	483,398,342	▲ 202,729,360	30,116,003	310,784,985	493,180,390	173,567,232	▲ 8,828,173
6	宮 津 市	1,203,230	▲ 36,945,957	445,473	▲ 35,297,254	▲ 25,076,518	▲ 47,938,010	▲ 58,158,746
7	亀 岡 市	37,771,225	▲ 99,935,212	▲ 66,872,586	▲ 129,036,573	▲ 3,664,067	0	▲ 125,372,506
8	城 陽 市	98,832,471	▲ 59,593,137	▲ 15,446,710	23,792,624	136,762,847	144,395,421	31,425,198
9	向 日 市	9,356,105	▲ 60,279,267	31,649,209	▲ 19,273,953	▲ 64,904,553	0	45,630,600
10	長 岡 京 市	395,576,357	▲ 52,830,169	▲ 9,893,221	332,852,967	286,853,201	309,738	46,309,504
15	八 幡 市	▲ 230,537,515	▲ 98,945,528	▲ 11,180,243	▲ 340,663,286	▲ 424,958,890	0	84,295,604
16	京 田 辺 市	5,003,645	▲ 30,631,776	▲ 8,660,904	▲ 34,289,035	▲ 79,455,345	▲ 60,109,317	▲ 14,943,007
51	京 丹 後 市	66,657,760	▲ 17,874,301	10,563,189	59,346,648	83,859,220	▲ 139,875,834	▲ 164,388,406
52	南 丹 市	101,036,493	▲ 21,099,876	▲ 33,473,933	46,462,684	▲ 29,753,577	▲ 165,983,000	▲ 89,766,739
53	木 津 川 市	24,383,410	▲ 39,149,681	▲ 24,868,510	▲ 39,634,781	39,912,111	▲ 23,717,000	▲ 103,263,892
<b>市 計</b>		<b>2,751,215,854</b>	<b>▲ 1,953,392,991</b>	<b>▲ 315,791,964</b>	<b>482,030,899</b>	<b>▲ 36,255,609</b>	<b>▲ 354,419,844</b>	<b>163,866,664</b>
13	大 山 崎 町	98,723,318	▲ 4,864,939	200,877	94,059,256	66,799,528	▲ 19,928,510	7,331,218
14	久 御 山 町	▲ 18,991,088	▲ 25,081,013	▲ 1,433,502	▲ 45,505,603	2,615,415	1,000	▲ 48,120,018
17	井 手 町	▲ 17,829,113	▲ 7,672,568	▲ 1,182,215	▲ 26,683,896	20,144,115	0	▲ 46,828,011
18	宇 治 田 原 町	▲ 66,316,573	▲ 5,343,129	▲ 3,404,548	▲ 75,064,250	▲ 46,982,254	0	▲ 28,081,996
22	笠 置 町	62,944,879	▲ 2,422,144	▲ 188,214	60,334,521	52,791,216	5,274	7,548,579
23	和 束 町	▲ 24,400,790	11,731,092	▲ 3,745,613	▲ 16,415,311	▲ 14,113,271	0	▲ 2,302,040
24	精 華 町	44,357,724	▲ 3,332,242	▲ 11,080,701	29,944,781	▲ 5,064,284	0	35,009,065
25	南 山 城 村	55,607,859	▲ 24,522,669	391,544	31,476,734	22,214,670	10,002	9,272,066
40	伊 根 町	293,443	▲ 2,804,714	1,344,212	▲ 1,167,059	▲ 992,856	▲ 26,891,544	▲ 27,065,747
48	京 丹 波 町	19,992,565	▲ 23,725,454	▲ 5,052,815	▲ 8,785,704	31,929,090	448,658	▲ 40,266,136
49	与 謝 野 町	7,736,038	▲ 20,683,195	7,593,356	▲ 5,353,801	▲ 17,726,369	▲ 30,778,799	▲ 18,406,231
<b>町 村 計</b>		<b>162,118,262</b>	<b>▲ 108,720,975</b>	<b>▲ 16,557,619</b>	<b>36,839,688</b>	<b>111,615,000</b>	<b>▲ 77,133,919</b>	<b>▲ 151,909,251</b>
<b>市 町 村 計</b>		<b>2,913,334,116</b>	<b>▲ 2,062,113,966</b>	<b>▲ 332,349,583</b>	<b>518,870,587</b>	<b>75,359,391</b>	<b>▲ 431,553,763</b>	<b>11,957,413</b>
301	芸 術 家	176,139,777	▲ 16,118,244	0	160,021,533	98,685,673	▲ 100,510,000	▲ 39,174,140
302	料 理 飲 食	76,919,450	▲ 36,034,019	0	40,885,431	79,898,988	▲ 30,000,000	▲ 69,013,557
304	酒 販	364,441,445	▲ 8,269,247	0	356,172,198	384,799,444	0	▲ 28,627,246
305	中 央 市 場	118,575,006	▲ 14,949,858	0	103,625,148	127,101,811	0	▲ 23,476,663
306	医 師	141,798,075	▲ 49,064,933	0	92,733,142	36,326,092	60,790,045	117,197,095
307	薬 剤 師	30,644,956	▲ 5,238,015	0	25,406,941	42,719,446	▲ 29,200,000	▲ 46,512,505
308	食 品 衛 生	280,561,621	▲ 32,736,931	0	247,824,690	299,293,864	5,000,000	▲ 46,469,174
309	衣 料	285,436,552	▲ 10,626,749	0	274,809,803	244,780,318	▲ 12,230,251	17,799,234
310	花 街	65,417,888	▲ 4,382,198	0	61,035,690	11,614,278	▲ 55,000,000	▲ 5,578,588
311	建 設 職 別	144,309,961	▲ 33,839,658	0	110,470,303	139,688,870	▲ 150,000,000	▲ 179,218,567
312	建 築	114,653,268	▲ 168,720,870	0	▲ 54,067,602	▲ 54,599,496	▲ 35,000,000	▲ 34,468,106
<b>組 合 計</b>		<b>1,798,897,999</b>	<b>▲ 379,980,722</b>	<b>0</b>	<b>1,418,917,277</b>	<b>1,410,309,288</b>	<b>▲ 346,150,206</b>	<b>▲ 337,542,217</b>
<b>府 計</b>		<b>4,712,232,115</b>	<b>▲ 2,442,094,688</b>	<b>▲ 332,349,583</b>	<b>1,937,787,844</b>	<b>1,485,668,679</b>	<b>▲ 777,703,969</b>	<b>▲ 325,584,804</b>

表7 年度別経理状況  
収支状況

(単位:千円)

年度		収 入	支 出	収支差引額	基金等保有額
22	市町村	252,063,519	257,204,066	▲ 5,140,547	3,847,628
	組 合	22,501,827	20,299,091	2,202,737	9,901,129
	計	<b>274,565,346</b>	<b>277,503,156</b>	<b>▲ 2,937,810</b>	<b>13,748,757</b>
23	市町村	263,084,343	265,224,112	▲ 2,139,769	4,187,716
	組 合	23,117,418	20,648,927	2,468,490	9,643,958
	計	<b>286,201,761</b>	<b>285,873,039</b>	<b>328,721</b>	<b>13,831,674</b>
24	市町村	271,028,540	269,322,610	1,705,930	3,872,192
	組 合	23,501,542	21,260,188	2,241,354	9,517,942
	計	<b>294,530,082</b>	<b>290,582,798</b>	<b>3,947,284</b>	<b>13,390,134</b>
25	市町村	278,100,501	275,447,623	2,652,878	4,469,158
	組 合	23,422,325	21,645,426	1,776,900	9,099,416
	計	<b>301,522,826</b>	<b>297,093,049</b>	<b>4,429,778</b>	<b>13,568,573</b>
26	市町村	280,164,980	277,251,646	2,913,334	4,043,894
	組 合	23,131,699	21,332,801	1,798,898	8,841,585
	計	<b>303,296,679</b>	<b>298,584,447</b>	<b>4,712,232</b>	<b>12,885,479</b>

表8 年度別実質収支の状況

(単位:千円)

年度		実質収支額	実質収支額の内訳				法定外一般会計繰入金	
			黒 字		赤 字		保険者数	金 額
			保険者数	金 額	保険者数	金 額		
22	市町村	▲ 6,564,740	17	1,491,363	9	▲ 8,056,103	20	3,855,303
	組 合	1,938,552	10	1,964,340	1	▲ 25,788	—	—
	計	<b>▲ 4,626,188</b>	<b>27</b>	<b>3,455,703</b>	<b>10</b>	<b>▲ 8,081,890</b>	<b>20</b>	<b>3,855,303</b>
23	市町村	▲ 4,161,079	18	1,289,855	8	▲ 5,450,934	19	4,149,652
	組 合	2,012,297	9	2,038,873	2	▲ 26,576	—	—
	計	<b>▲ 2,148,782</b>	<b>27</b>	<b>3,328,728</b>	<b>10</b>	<b>▲ 5,477,510</b>	<b>19</b>	<b>4,149,652</b>
24	市町村	▲ 999,700	16	2,034,691	10	▲ 3,034,391	17	3,653,875
	組 合	1,802,168	10	1,830,370	1	▲ 28,202	—	—
	計	<b>802,468</b>	<b>26</b>	<b>3,865,061</b>	<b>11</b>	<b>▲ 3,062,593</b>	<b>17</b>	<b>3,653,875</b>
25	市町村	75,359	14	1,410,482	12	▲ 1,335,123	17	3,743,183
	組 合	1,410,309	10	1,464,909	1	▲ 54,599	—	—
	計	<b>1,485,669</b>	<b>24</b>	<b>2,875,391</b>	<b>13</b>	<b>▲ 1,389,722</b>	<b>17</b>	<b>3,743,183</b>
26	市町村	518,871	12	1,325,706	14	▲ 806,836	16	3,770,884
	組 合	1,418,917	10	1,472,985	1	▲ 54,068	—	—
	計	<b>1,937,788</b>	<b>22</b>	<b>2,798,691</b>	<b>15</b>	<b>▲ 860,903</b>	<b>16</b>	<b>3,770,884</b>

(注) 法定外一般会計繰入金は、一般会計繰入金から保険基盤安定繰入金、職員給与費等繰入金、出産育児一時金等繰入金、財政安定化支援事業繰入金を除いたもの。

表9 収支決算の状況(総計)

(単位:千円、%)

		平成26年度			平成25年度		
		金額	構成割合	対前年度比	金額	構成割合	対前年度比
保 険 料 ( 税 )		65,825,558	21.7	98.3	66,959,213	22.2	99.7
国 庫 支 出 金	事務費負担金	79,191	0.0	96.4	82,127	0.0	94.9
	療養給付費等負担金	55,349,582	18.3	102.5	53,975,996	17.9	102.3
	高額医療費共同事業負担金	1,724,985	0.6	106.2	1,623,994	0.5	101.3
	特定健康診査等負担金	292,569	0.1	99.2	294,931	0.1	93.3
	財政調整交付金	16,980,245	5.6	103.3	16,443,334	5.5	107.8
	出産育児一時金等補助金	77,123	0.0	98.4	78,362	0.0	99.7
	計	74,503,695	24.6	102.8	72,498,743	24.1	103.4
療養給付費等交付金		12,152,702	4.0	77.2	15,738,270	5.2	98.1
前期高齢者交付金		75,167,652	24.8	101.1	74,336,044	24.7	104.4
府 支 出 金	財政調整交付金	12,660,000	4.2	102.5	12,350,000	4.1	103.3
	特定健康診査等負担金	267,958	0.1	101.3	264,630	0.1	93.0
	その他	1,696,353	0.6	106.0	1,599,726	0.5	101.6
	計	14,624,311	4.8	102.9	14,214,356	4.7	102.9
国保連合会支出金		0	0.0	0.0	0	0.0	0.0
共同事業 交付金	高額医療費共同事業交付金	7,085,097	2.3	106.4	6,657,423	2.2	102.1
	保険財政共同安定化事業交付金	22,353,348	7.4	104.0	21,495,888	7.1	100.6
一 般 会 計 繰 入 金	保険基盤安定(保険税軽減分)	10,775,000	3.6	112.8	9,550,676	3.2	101.4
	保険基盤安定(保険者支援分)	2,297,657	0.8	111.9	2,053,442	0.7	101.3
	職員給与費等	3,959,280	1.3	102.5	3,863,208	1.3	101.4
	出産育児一時金等	771,259	0.3	92.6	832,713	0.3	99.9
	財政安定化支援事業	2,610,915	0.9	106.6	2,448,978	0.8	103.2
	その他	3,770,884	1.2	100.7	3,743,183	1.2	102.4
	計	24,184,996	8.0	107.5	22,492,200	7.5	101.7
基金等繰入金		1,467,439	0.5	134.8	1,088,710	0.4	105.7
繰越金		4,722,590	1.6	90.5	5,220,295	1.7	121.1
その他収入		1,209,291	0.4	147.2	821,683	0.3	102.6
合 計		303,296,679	100.0	100.6	301,522,826	100.0	102.4

## 支 出

		平成26年度			平成25年度		
		金額	構成割合	対前年度比	金額	構成割合	対前年度比
総 務 費		5,332,232	1.8	102.1	5,224,349	1.8	102.1
保 険 給 付 費	療養給付費、療養費	177,312,181	59.4	101.2	175,188,261	59.0	102.7
	高額療養費・高額介護合算療養費	21,568,279	7.2	102.1	21,115,752	7.1	103.7
	その他の給付費	2,598,163	0.9	91.6	2,837,444	1.0	97.3
	計	201,478,623	67.5	101.2	199,141,457	67.0	102.7
後 期 高 齢 者 支 援 金 等	後期高齢者支援金	38,692,398	13.0	100.8	38,400,870	12.9	105.0
	事務費拠出金	2,720	0.0	87.6	3,105	0.0	112.9
前 期 高 齢 者 納 付 金 等	前期高齢者納付金	348,859	0.1	61.1	571,235	0.2	119.4
	事務費拠出金	2,720	0.0	87.6	3,105	0.0	116.1
老 健 拠 出 金	医療費拠出金	0	0.0	0.0	1	0.0	0.1
	事務費拠出金	1,390	0.0	93.3	1,489	0.0	88.2
介 護 納 付 金		15,863,201	5.3	98.9	16,044,082	5.4	105.7
共 同 事 業 拠 出 金	高額医療費共同事業拠出金	6,958,674	2.3	105.9	6,572,724	2.2	101.8
	保険財政共同安定化事業拠出金	22,353,348	7.5	104.0	21,495,902	7.2	100.6
	その他	1,382	0.0	101.4	1,363	0.0	96.1
保 健 事 業 費		3,077,864	1.0	103.1	2,985,895	1.0	102.8
前年度繰上充用金		350,469	0.1	25.9	1,350,578	0.5	33.1
その他支出		4,120,566	1.4	77.8	5,296,894	1.8	118.2
合 計		298,584,447	100.0	100.5	297,093,049	100.0	102.2
収 支 差 引 額		4,712,232	-	-	4,429,778	-	-

表10 収支決算の状況(市町村)

		平成26年度			平成25年度		
		金額	構成割合	対前年度比	金額	構成割合	対前年度比
収入							
保険料(税)		56,186,975	20.1	98.1	57,277,299	20.6	99.4
国庫支出金	療養給付費等負担金	45,492,637	16.2	102.6	44,356,429	16.0	103.4
	高額医療費共同事業負担金	1,629,657	0.6	106.3	1,533,040	0.6	101.3
	特定健康診査等負担金	267,958	0.1	101.3	264,630	0.1	93.0
	財政調整交付金	16,980,245	6.1	103.3	16,443,334	5.9	107.8
	出産育児一時金等補助金	5,595	0.0	43.1	12,970	0.0	104.8
	計	64,376,091	23.0	102.8	62,610,403	22.5	104.4
療養給付費等交付金		12,152,702	4.3	77.2	15,738,270	5.7	98.1
前期高齢者交付金		74,789,645	26.7	101.1	73,960,197	26.6	104.5
府支出金	財政調整交付金	12,660,000	4.5	102.5	12,350,000	4.4	103.3
	その他	1,898,311	0.7	105.6	1,798,356	0.7	100.2
	計	14,558,311	5.2	102.9	14,148,356	5.1	102.9
国保連合会支出金		0	0.0	0.0	0	0.0	0.0
共同事業交付金	高額医療費共同事業交付金	6,602,902	2.4	106.8	6,183,000	2.2	101.5
	保険財政共同安定化事業交付金	22,353,348	8.0	104.0	21,495,888	7.7	100.6
一般会計繰入金	保険基盤安定(保険税軽減分)	10,775,000	3.8	112.8	9,550,676	3.4	101.4
	保険基盤安定(保険者支援分)	2,297,657	0.8	111.9	2,053,442	0.7	101.3
	職員給与費等	3,959,280	1.4	102.5	3,863,208	1.4	101.4
	出産育児一時金等	771,259	0.3	92.6	832,713	0.3	99.9
	財政安定化支援事業	2,610,915	0.9	106.6	2,448,978	0.9	103.2
	その他	3,770,884	1.3	100.7	3,743,183	1.3	102.4
計	24,184,996	8.6	107.5	22,492,200	8.1	101.7	
基金等繰入金		992,929	0.4	174.0	570,745	0.2	73.0
繰越金		2,999,169	1.1	100.5	2,983,919	1.1	159.4
その他収入		967,911	0.4	151.2	640,223	0.2	107.7
合計		280,164,980	100.0	100.7	278,100,501	100.0	102.6

		平成26年度			平成25年度		
		金額	構成割合	対前年度比	金額	構成割合	対前年度比
支出							
総務費		4,249,084	1.5	103.1	4,120,950	1.5	101.5
保険給付費	療養給付費、療養費	166,398,266	60.0	101.4	164,096,056	59.6	102.8
	高額療養費・高額介護合算療養費	20,446,470	7.4	102.4	19,964,415	7.3	103.7
	その他の給付費	1,918,341	0.7	95.1	2,017,702	0.7	100.3
	計	188,763,077	68.1	101.4	186,078,174	67.6	102.9
後期高齢者支援金等	後期高齢者支援金	34,861,164	12.6	100.3	34,767,301	12.6	105.0
	事務費拠出金	2,450	0.0	87.5	2,800	0.0	113.1
前期高齢者納付金等	前期高齢者納付金	24,958	0.0	75.8	32,938	0.0	101.4
	事務費拠出金	2,450	0.0	87.5	2,800	0.0	116.2
老健拠出金	医療費拠出金	0	0.0	0.0	0	0.0	0.0
	事務費拠出金	1,266	0.0	93.3	1,357	0.0	88.2
介護納付金		14,050,095	5.1	98.0	14,335,276	5.2	105.8
共同事業拠出金	高額医療費共同事業拠出金	6,518,628	2.4	106.3	6,132,163	2.2	101.6
	保険財政共同安定化事業拠出金	22,353,348	8.1	104.0	21,495,902	7.8	100.6
	その他	1,232	0.0	100.4	1,227	0.0	95.4
保健事業費		2,421,000	0.9	103.4	2,341,562	0.9	103.3
基金等積立金		557,198	0.2	47.9	1,164,184	0.4	299.6
前年度繰上充用金		350,469	0.1	25.9	1,350,578	0.5	33.1
その他支出		3,095,225	1.1	85.5	3,620,412	1.3	102.8
合計		277,251,646	100.0	100.7	275,447,623	100.0	102.3
収支差引額		2,913,334	-	-	2,652,878	-	-



表11 収支決算の状況(国保組合)

## 収入

(単位:千円、%)

		平成26年度			平成25年度		
		金額	構成割合	対前年度比	金額	構成割合	対前年度比
保険料(税)		9,638,583	41.7	99.6	9,681,915	41.3	101.5
国庫支出金	事務費負担金	79,191	0.3	96.4	82,127	0.4	94.9
	療養給付費等補助金	9,856,946	42.6	102.5	9,619,567	41.1	97.5
	高額医療費共同事業負担金	95,328	0.4	104.8	90,954	0.4	102.1
	特定健康診査等補助金	24,611	0.1	81.2	30,301	0.1	96.0
	出産育児一時金等補助金	71,528	0.3	109.4	65,392	0.3	98.7
	計	10,127,604	43.8	102.4	9,888,340	42.2	97.5
前期高齢者交付金		378,006	1.6	100.6	375,847	1.6	87.2
府支出金		66,000	0.3	100.0	66,000	0.3	100.2
国保連合会支出金		0	—	—	0	—	—
高額医療費共同事業交付金		482,195	2.1	101.6	474,423	2.0	110.1
基金等繰入金		474,510	2.1	91.6	517,965	2.2	208.2
繰越金		1,723,421	7.5	77.1	2,236,376	9.6	91.6
その他収入		241,380	1.0	133.0	181,460	0.8	88.0
合計		23,131,699	100.0	98.8	23,422,325	100.0	99.7

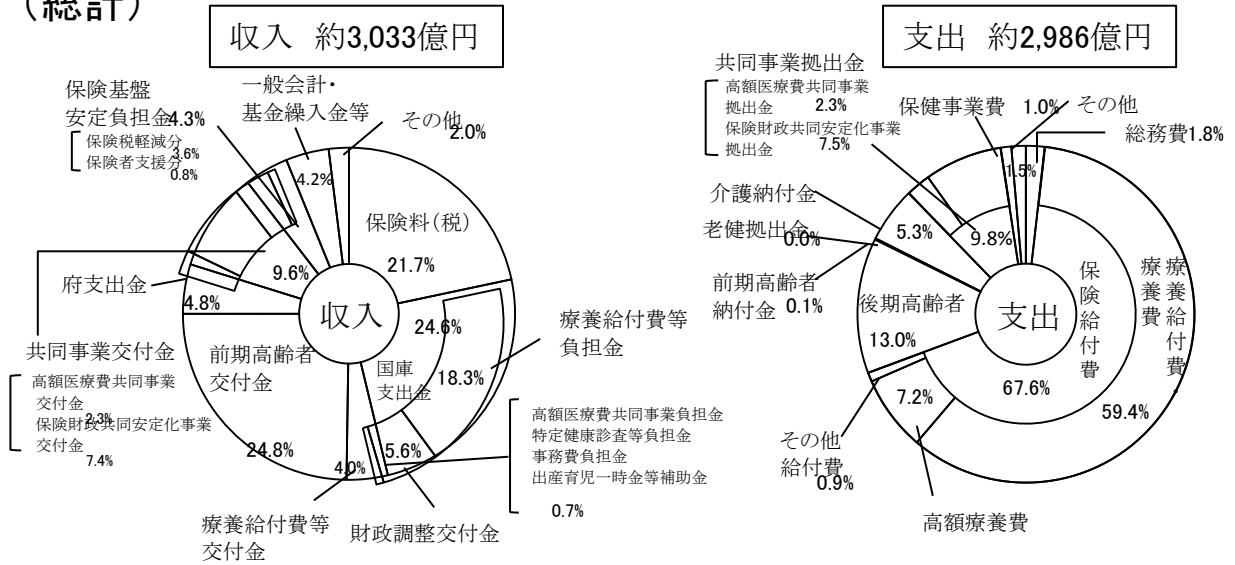
## 支出

(単位:千円、%)

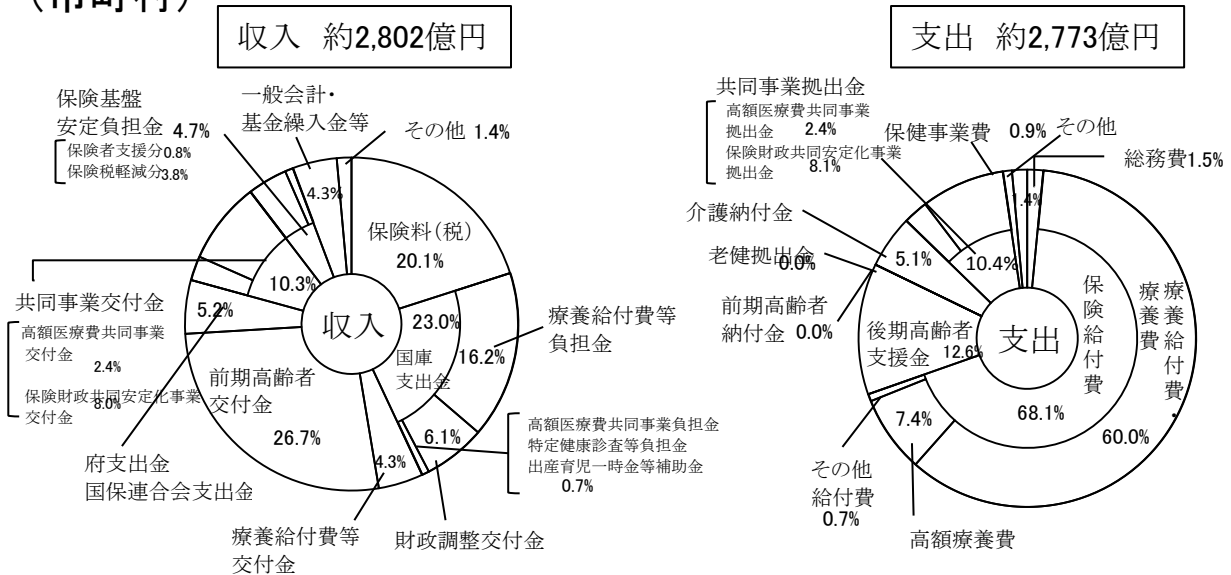
		平成26年度			平成25年度		
		金額	構成割合	対前年度比	金額	構成割合	対前年度比
総務費		1,083,147	5.1	98.2	1,103,400	5.1	104.4
保険給付費	療養給付費、療養費	10,913,915	51.2	98.4	11,092,204	51.3	100.6
	高額療養費	1,121,809	5.3	97.4	1,151,337	5.3	104.4
	その他の給付費	679,823	3.2	82.9	819,741	3.8	90.6
	計	12,715,546	59.6	97.3	13,063,283	60.4	100.2
後期高齢者支援金等	後期高齢者支援金	3,831,234	18.0	105.4	3,633,568	16.8	105.0
	事務費拠出金	270	0.0	88.4	305	0.0	111.6
前期高齢者納付金等	前期高齢者納付金	323,901	1.5	60.2	538,297	2.5	120.7
	事務費拠出金	270	0.0	88.4	305	0.0	114.7
老健拠出金	医療費拠出金	0	0.0	0.0	1	0.0	0.5
	事務費拠出金	123	0.0	93.3	132	0.0	88.2
介護納付金		1,813,106	8.5	106.1	1,708,806	7.9	104.5
共同事業拠出金	高額医療費共同事業拠出金	440,046	2.1	99.9	440,561	2.0	104.3
	その他	150	0.0	110.3	136	0.0	103.0
保健事業費		656,864	3.1	101.9	644,333	3.0	101.1
基金等積立金		74,881	0.4	288.4	25,960	0.1	22.0
前年度繰上充用金		0	—	—	0	—	—
その他支出		393,262	1.8	80.9	486,338	2.3	107.6
合計		21,332,801	100.0	98.6	21,645,426	100.0	101.8
収支差引額		1,798,898	—	—	1,776,900	—	—



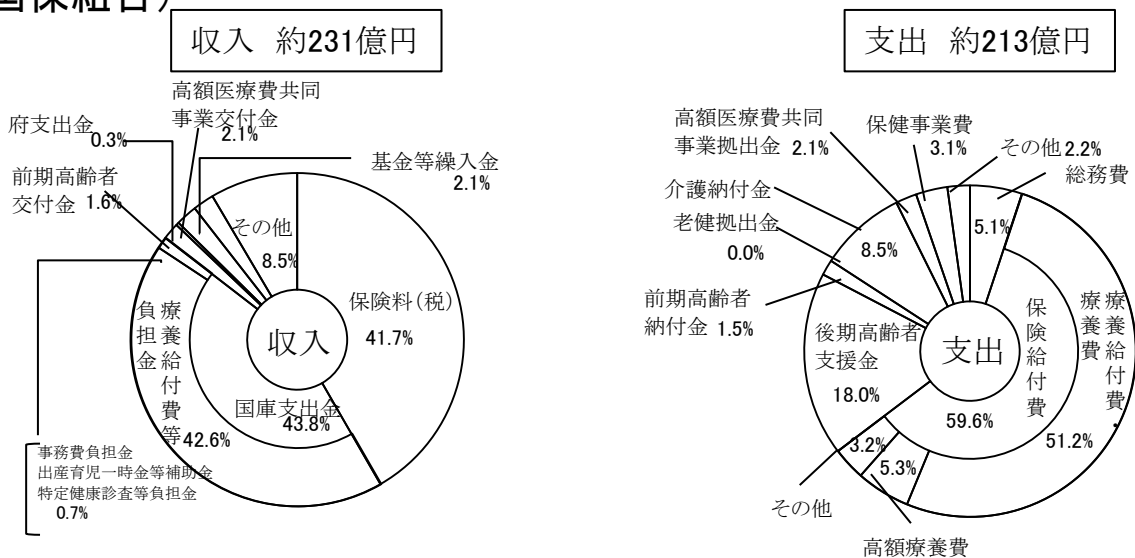
(総計)



(市町村)



(国保組合)



### 3 保険料(税)の状況

平成26年度における現年度分の調定総額は、前年度に比べ13億1,397万円減の670億6,202万円、収納総額は10億9,368万円減の634億1,927万円となった。〈表12〉

滞納繰越分の調定総額は、7億5923万円減の107億4,211万円、収納総額は4,395万円減の23億3,312万円となった。〈表13〉

保険料(税)現年度分収納率は、市町村においては、0.23ポイント増の93.75%、国保組合においては、0.04ポイント増の99.63%となった。〈表14、参考図4、5〉

表12 保険料(税)現年度分収納状況

(単位:千円、%)

年度		調定額	収納額	居所不明分調定額	収納率
22	市 町 村	57,877,528	53,084,993	35,019	91.78
	一般	53,093,701	48,463,472	34,923	91.34
	退職	4,783,827	4,621,522	96	96.61
	国保組合	9,125,103	9,071,600	0	99.41
	計	67,002,631	62,156,593	35,019	92.82
23	市 町 村	59,898,987	55,401,257	25,040	92.53
	一般	54,476,145	50,140,055	25,040	92.08
	退職	5,422,842	5,261,202	0	97.02
	国保組合	9,182,052	9,138,435	0	99.52
	計	69,081,039	64,539,692	25,040	93.46
24	市 町 村	59,422,080	55,272,797	22,417	93.05
	一般	54,422,141	50,401,868	22,417	92.65
	退職	4,999,939	4,870,929	0	97.42
	国保組合	9,537,507	9,496,825	0	99.57
	計	68,959,587	64,769,622	22,417	93.95
25	市 町 村	58,691,171	54,868,251	21,113	93.52
	一般	54,253,643	50,548,051	20,997	93.21
	退職	4,437,528	4,320,200	116	97.36
	国保組合	9,684,821	9,644,693	0	99.59
	計	68,375,992	64,512,944	21,113	94.38
26	市 町 村	57,424,563	53,817,819	18,335	93.75
	一般	53,869,605	50,349,710	18,335	93.50
	退職	3,554,958	3,468,109	0	97.56
	国保組合	9,637,456	9,601,451	0	99.63
	計	67,062,019	63,419,269	18,335	94.59

※収納率は少数点第3位以下四捨五入(居所不明者分調定額を除く)

表13 保険料(税)滞納繰越分収納状況

(単位:千円、%)

年度		調定額	収納額	居所不明分調定額	収納率
22	市町村	13,248,869	2,082,568	50,355	15.78
	一般	12,684,663	1,969,841	50,194	15.59
	退職	564,206	112,727	161	19.99
	国保組合	69,464	48,514	0	69.84
	計	13,318,333	2,131,082	50,355	16.06
23	市町村	12,849,077	2,163,910	61,240	16.92
	一般	12,344,865	2,051,454	61,134	16.70
	退職	504,212	112,456	106	22.31
	国保組合	64,119	45,198	0	70.49
	計	12,913,196	2,209,108	61,240	17.19
24	市町村	12,090,166	2,284,084	32,675	18.94
	一般	11,621,252	2,173,334	32,598	18.75
	退職	468,914	110,750	77	23.62
	国保組合	52,587	38,677	0	73.55
	計	12,142,753	2,322,760	32,675	19.18
25	市町村	11,455,260	2,339,845	28,770	20.48
	一般	11,033,748	2,228,749	28,758	20.25
	退職	421,512	111,096	12	26.36
	国保組合	46,078	37,222	0	80.78
	計	11,501,338	2,377,067	28,770	20.72
26	市町村	10,697,707	2,295,986	33,569	21.53
	一般	10,328,964	2,201,799	33,469	21.39
	退職	368,743	94,186	100	25.55
	国保組合	44,406	37,132	0	83.62
	計	10,742,113	2,333,118	33,569	21.79

※収納率は少数点第3位以下四捨五入(居所不明者分調定額を除く)

表14 保険料(税)収納率

(単位:%)

年度	市町村				国保組合			
	現年度分		滞納繰越分	対前年度差	現年度分		滞納繰越分	対前年度差
		対前年度差				対前年度差		
22	91.78	0.40	15.78	0.65	99.41	0.02	69.84	▲ 1.65
23	92.53	0.75	16.92	1.14	99.52	0.11	70.49	0.65
24	93.05	0.52	18.94	2.02	99.57	0.05	73.55	3.06
25	93.52	0.47	20.48	1.54	99.59	0.02	80.78	7.23
26	93.75	0.23	21.53	1.05	99.63	0.04	83.62	2.84

※収納率は少数点第3位以下四捨五入(居所不明者分調定額を除く)

図4 保険料(税)収納率推移(全被保険者現年度分)

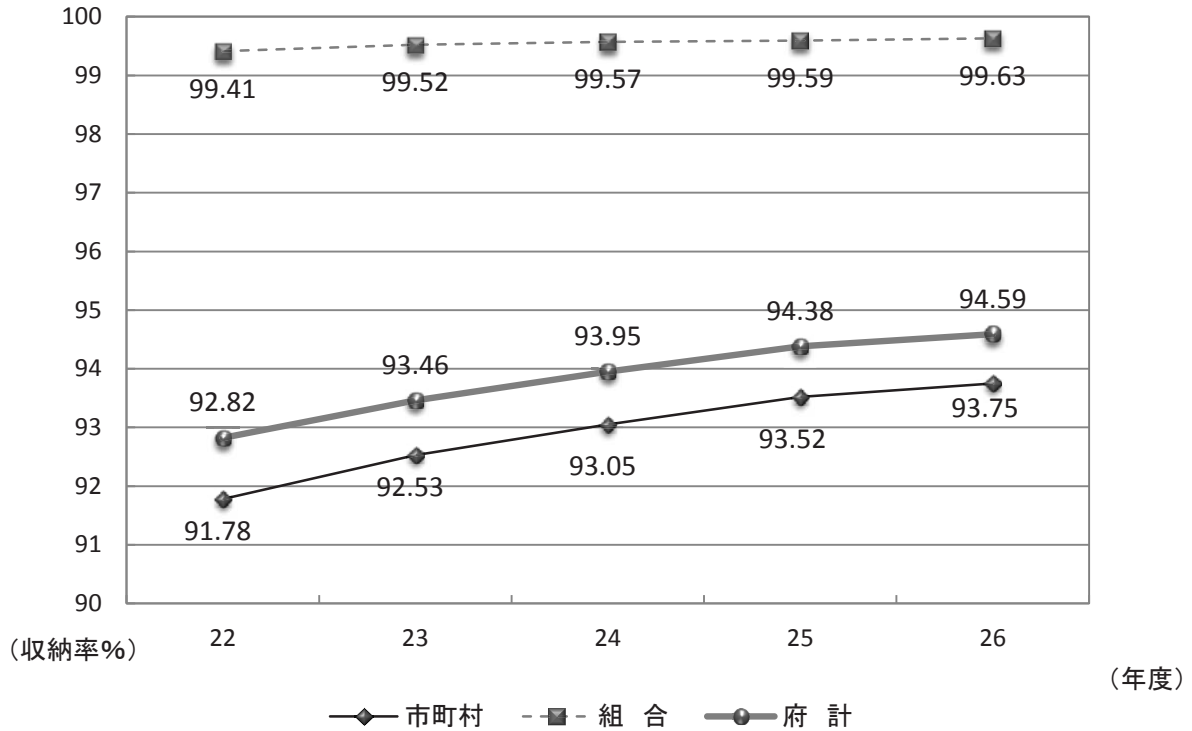


図5 保険料(税)収納率推移(全被保険者滞納繰越分)

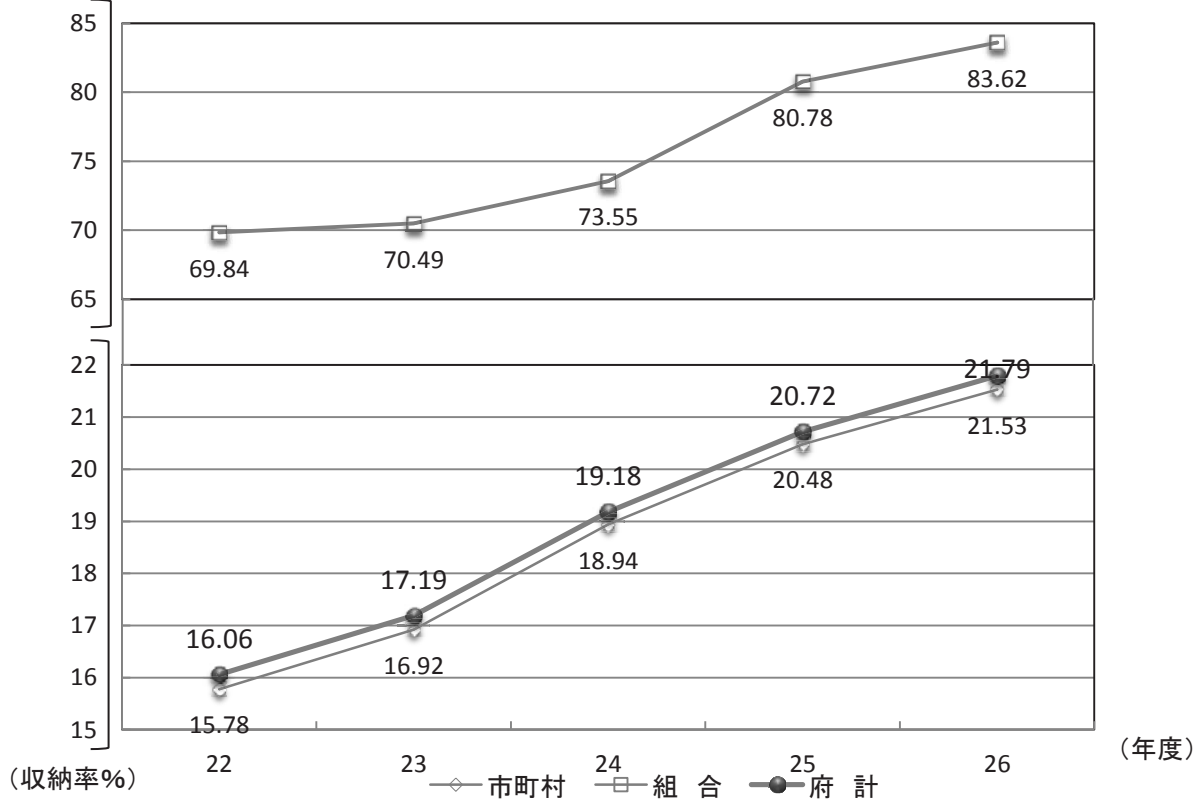


表15 保険料(税)収納率の推移(全被保険者)

(単位:%)

保険者 番号	保険者名	現 年 分					滞 納 繰 越 分				
		22	23	24	25	26	22	23	24	25	26
1	京 都 市	91.05	92.05	92.72	93.06	93.40	21.07	22.16	23.20	24.79	26.23
2	福 知 山 市	90.54	91.61	92.47	92.70	93.72	19.84	25.84	33.83	32.01	32.30
3	舞 鶴 市	92.73	93.18	93.22	93.68	93.93	17.16	15.83	19.15	21.45	26.98
4	綾 部 市	94.44	94.71	95.12	95.68	96.14	10.29	12.02	19.58	21.14	32.46
5	宇 治 市	93.04	93.00	92.69	93.41	93.51	7.99	7.61	8.27	8.88	8.84
6	宮 津 市	95.23	94.97	95.72	96.44	96.52	12.11	12.05	16.66	20.14	24.43
7	亀 岡 市	92.45	92.33	91.82	92.08	92.31	14.36	12.22	11.80	14.18	16.16
8	城 陽 市	93.03	93.51	93.79	94.35	94.24	15.14	20.56	22.47	22.25	21.77
9	向 日 市	91.59	91.60	92.76	93.37	94.16	10.55	11.71	10.42	11.52	10.02
10	長 岡 京 市	92.86	93.76	93.86	94.26	94.57	8.92	9.29	8.70	10.51	13.00
15	八 幡 市	88.69	90.00	90.53	91.79	91.49	6.21	5.77	9.84	12.13	11.43
16	京 田 辺 市	94.52	95.42	95.86	96.35	96.53	9.60	10.53	14.36	19.67	18.70
51	京 丹 後 市	93.51	94.03	94.79	95.30	95.33	10.15	14.91	20.51	21.02	22.20
52	南 丹 市	93.37	93.43	95.01	96.28	95.05	13.26	15.42	17.55	23.11	19.73
53	木 津 川 市	93.43	94.59	94.97	95.05	94.69	14.31	16.93	18.37	16.63	15.18
<b>市 計</b>		<b>91.70</b>	<b>92.48</b>	<b>92.99</b>	<b>93.43</b>	<b>93.67</b>	<b>16.05</b>	<b>17.05</b>	<b>19.08</b>	<b>20.48</b>	<b>21.51</b>
13	大 山 崎 町	94.94	94.22	94.36	95.17	96.14	17.62	10.73	11.95	18.78	29.08
14	久 御 山 町	88.86	88.94	90.97	93.12	92.31	11.88	12.92	13.79	16.66	16.40
17	井 手 町	91.55	93.31	93.32	94.44	93.31	6.78	10.22	11.45	13.92	12.75
18	宇 治 田 原 町	94.20	94.94	95.85	94.66	95.34	8.23	14.84	16.59	18.30	19.76
22	笠 置 町	86.15	90.48	92.13	93.90	93.65	4.41	23.14	20.26	24.71	27.19
23	和 束 町	92.87	92.79	92.60	94.42	95.21	14.07	22.13	23.54	18.77	24.89
24	精 華 町	94.92	95.56	95.71	96.43	96.44	19.25	20.38	20.29	21.77	22.10
25	南 山 城 村	93.57	95.05	95.15	95.71	95.33	17.98	19.39	18.26	16.52	17.18
40	伊 根 町	99.08	98.23	98.74	98.31	99.20	49.16	70.72	73.87	57.17	75.12
48	京 丹 波 町	91.32	92.48	93.44	94.39	94.87	16.17	21.52	26.60	30.29	25.26
49	与 謝 野 町	93.78	93.05	94.40	95.14	95.60	9.45	12.01	16.94	22.77	26.94
<b>町 村 計</b>		<b>93.02</b>	<b>93.36</b>	<b>94.12</b>	<b>95.02</b>	<b>95.14</b>	<b>12.66</b>	<b>15.50</b>	<b>17.51</b>	<b>20.48</b>	<b>21.71</b>
<b>市 町 村 計</b>		<b>91.78</b>	<b>92.53</b>	<b>93.05</b>	<b>93.52</b>	<b>93.75</b>	<b>15.78</b>	<b>16.92</b>	<b>18.94</b>	<b>20.48</b>	<b>21.53</b>
301	芸 術 家	100.00	100.00	100.00	100.00	100.00	—	—	—	—	—
302	料 理 飲 食	100.00	100.00	100.00	100.00	100.00	—	—	—	—	—
304	酒 販	100.00	100.00	100.00	100.00	100.00	—	—	—	—	—
305	中 央 市 場	100.00	100.00	100.00	100.00	100.00	—	—	—	—	—
306	医 師	100.00	100.00	99.97	100.00	99.97	—	—	—	—	—
307	薬 剤 師	100.00	100.00	100.00	100.00	100.00	—	—	—	—	—
308	食 品 衛 生	100.00	100.00	100.00	100.00	100.00	—	—	—	—	—
309	衣 料	100.00	100.00	100.00	100.00	100.00	—	—	—	—	—
310	花 街	100.00	100.00	100.00	100.00	100.00	—	—	—	—	—
311	職 別 連 合	100.00	100.00	100.00	100.00	100.00	—	—	—	—	—
312	建 築	98.92	99.11	99.20	99.22	99.29	69.84	70.49	73.55	80.57	83.60
<b>国 保 組 合 計</b>		<b>99.41</b>	<b>99.52</b>	<b>99.57</b>	<b>99.59</b>	<b>99.63</b>	<b>69.84</b>	<b>70.49</b>	<b>73.55</b>	<b>80.78</b>	<b>83.62</b>
<b>府 計</b>		<b>92.82</b>	<b>93.46</b>	<b>93.95</b>	<b>94.38</b>	<b>94.59</b>	<b>16.06</b>	<b>17.19</b>	<b>19.18</b>	<b>20.72</b>	<b>21.79</b>

※少数点第3位以下四捨五入(居所不明者分調定額を除く)

表16-1 保険者別保険料(税)の賦課状況【医療分】(市町村)

保険者番号	区分 保険者名	保険料(税)の別 料 税		賦課算定方式	賦課限度額 (千円)			保 険 料 (税) 率											
								所得割(%)			資産割(%)			均等割(円)			平等割(円)		
								25	26	27	25	26	27	25	26	27	25	26	27
1	京 都 市	○	-	3	510	510	520	8.99	8.99	8.67	-	-	-	26,270	26,270	25,810	19,330	19,330	18,120
2	福 知 山 市	○	-	3	510	510	520	7.90	8.20	8.99	-	-	-	25,000	26,100	26,100	17,460	17,800	19,000
3	舞 鶴 市	○	-	4	510	510	520	5.53	6.05	6.36	20.50	22.10	22.50	16,200	17,800	18,200	18,700	20,000	20,300
4	綾 部 市	○	-	3	510	510	520	7.10	7.10	7.10	-	-	-	20,400	20,400	20,400	14,500	14,500	14,500
5	宇 治 市	○	-	3	510	510	520	8.37	8.37	8.37	-	-	-	25,200	25,200	25,200	27,400	27,400	27,400
6	宮 津 市	-	○	4	510	510	520	7.30	7.30	7.30	29.00	29.00	29.00	24,500	24,500	24,500	21,500	21,500	21,500
7	亀 岡 市	○	-	3	510	510	520	8.10	8.10	8.60	-	-	-	25,000	25,000	26,500	21,000	21,000	23,500
8	城 陽 市	○	-	3	510	510	520	7.69	7.69	7.69	-	-	-	22,610	22,610	22,610	25,200	25,200	25,200
9	向 日 市	○	-	3	510	510	520	6.70	6.70	6.70	-	-	-	24,840	24,840	24,840	18,470	18,470	18,470
10	長 岡 京 市	○	-	3	510	510	520	7.10	7.10	7.60	-	-	-	28,300	28,300	28,900	21,000	21,000	22,000
15	八 幡 市	○	-	3	510	510	520	8.15	8.18	8.24	-	-	-	26,640	26,230	26,910	20,570	20,050	20,410
16	京 田 辺 市	-	○	3	510	510	520	6.20	6.20	6.20	-	-	-	26,700	26,700	26,700	21,400	21,400	21,400
51	京 丹 後 市	-	○	4	510	510	520	6.27	6.27	6.27	18.04	18.04	18.04	20,000	20,000	20,000	21,200	21,200	21,200
52	南 丹 市	-	○	3	510	510	520	7.45	7.45	7.45	-	-	-	22,500	22,500	22,500	22,000	22,000	22,000
53	木 津 川 市	-	○	3	510	510	520	8.30	8.30	8.30	-	-	-	26,000	26,000	26,000	22,000	22,000	22,000
13	大 山 崎 町	-	○	3	510	510	520	7.40	7.40	7.40	12.00	-	-	24,000	24,000	24,000	19,000	21,000	21,000
14	久 御 山 町	-	○	3	510	510	520	6.40	6.90	7.60	-	-	-	24,500	26,200	29,000	20,800	22,000	24,500
17	井 手 町	-	○	4	510	510	520	6.20	6.20	6.20	39.00	39.00	39.00	26,600	26,600	26,600	29,400	29,400	29,400
18	宇 治 田 原 町	-	○	4	510	510	520	6.15	6.15	6.15	12.00	12.00	12.00	25,800	25,800	25,800	24,800	24,800	24,800
22	笠 置 町	-	○	4	510	510	520	6.50	6.50	6.50	40.00	40.00	40.00	23,000	23,000	23,000	23,000	23,000	23,000
23	和 束 町	-	○	4	510	510	520	7.00	7.00	7.00	22.00	22.00	22.00	26,000	26,000	26,000	30,000	30,000	30,000
24	精 華 町	-	○	3	510	510	520	7.85	7.85	7.85	-	-	-	26,000	26,000	26,000	25,000	25,000	25,000
25	南 山 城 村	-	○	4	510	510	520	6.00	6.00	6.00	10.00	10.00	10.00	23,200	23,200	23,200	21,100	21,100	21,100
40	伊 根 町	-	○	4	510	510	520	3.90	3.60	3.40	33.70	32.20	33.50	12,400	12,400	12,300	12,600	12,400	12,400
48	京 丹 波 町	-	○	4	510	510	520	6.70	6.70	6.70	32.00	32.00	32.00	24,900	24,900	24,900	19,200	19,200	19,200
49	与 謝 野 町	-	○	4	510	510	520	6.30	6.30	6.30	26.20	26.20	26.20	21,000	21,000	21,000	18,400	18,400	18,400

注： 賦課算定方式の「4」は所得割額、資産割額、被保険者均等割額及び世帯別平等割額を合わせて賦課しているもの、「3」は所得割額、被保険者均等割額及び世帯別平等割額を合わせて賦課しているもの

表16-2 保険者別保険料(税)の賦課状況【後期高齢者支援分】(市町村)

保険者番号	区分 保険者名	保険料(税)の別 料 税		賦課算定方式	賦課限度額 (千円)			保 険 料 (税) 率											
								所得割(%)			資産割(%)			均等割(円)			平等割(円)		
								25	26	27	25	26	27	25	26	27	25	26	27
1	京 都 市	○	-	3	140	160	170	2.93	2.93	2.71	-	-	-	8,210	8,210	8,160	6,040	6,040	5,730
2	福 知 山 市	○	-	3	140	160	170	2.60	2.60	2.60	-	-	-	7,440	7,440	7,440	5,000	5,000	5,000
3	舞 鶴 市	○	-	4	140	160	170	3.18	3.08	2.90	12.10	10.90	10.30	8,600	8,600	8,300	9,700	9,700	9,400
4	綾 部 市	○	-	3	140	160	170	2.69	2.69	2.69	-	-	-	7,700	7,700	7,700	5,500	5,500	5,500
5	宇 治 市	○	-	3	140	160	170	2.45	2.45	2.45	-	-	-	7,300	7,300	7,300	7,800	7,800	7,800
6	宮 津 市	-	○	4	140	160	170	2.50	2.50	2.50	5.40	5.40	5.40	8,000	8,000	8,000	5,900	5,900	5,900
7	亀 岡 市	○	-	3	140	160	170	1.90	1.90	2.70	-	-	-	6,500	6,500	8,500	5,500	5,500	7,500
8	城 陽 市	○	-	3	140	160	170	2.95	2.95	2.95	-	-	-	8,630	8,630	8,630	10,100	10,100	10,100
9	向 日 市	○	-	3	140	160	170	2.10	2.10	2.10	-	-	-	8,280	8,280	8,280	6,160	6,160	6,160
10	長 岡 京 市	○	-	3	140	160	170	2.40	2.40	2.30	-	-	-	9,400	9,400	9,200	6,800	6,800	6,600
15	八 幡 市	○	-	3	140	160	170	2.12	3.10	3.42	-	-	-	7,030	9,610	10,660	5,380	7,350	8,080
16	京 田 辺 市	-	○	3	140	160	170	1.70	1.70	1.70	-	-	-	7,300	7,300	7,300	5,600	5,600	5,600
51	京 丹 後 市	-	○	4	140	160	170	1.83	1.83	1.83	5.24	5.24	5.24	5,800	5,800	5,800	6,100	6,100	6,100
52	南 丹 市	-	○	3	140	160	170	2.50	2.50	2.50	-	-	-	8,000	8,000	8,000	5,000	5,000	5,000
53	木 津 川 市	-	○	3	140	160	170	1.80	1.80	1.80	-	-	-	7,200	7,200	7,200	6,000	6,000	6,000
13	大 山 崎 町	-	○	3	140	160	170	1.60	1.80	1.80	-	-	-	7,000	7,000	7,000	5,000	5,000	5,000
14	久 御 山 町	-	○	3	140	160	170	1.70	1.80	2.00	-	-	-	6,600	7,100	8,000	5,500	5,800	6,500
17	井 手 町	-	○	4	140	160	170	2.10	2.10	2.10	6.00	6.00	6.00	7,800	7,800	7,800	7,200	7,200	7,200
18	宇 治 田 原 町	-	○	4	140	160	170	1.55	1.55	1.55	4.00	4.00	4.00	6,800	6,800	6,800	6,200	6,200	6,200
22	笠 置 町	-	○	3	140	160	170	2.00	2.00	2.00	-	-	-	7,000	7,000	7,000	7,000	7,000	7,000
23	和 束 町	-	○	4	140	160	170	2.20	2.20	2.20	8.00	8.00	8.00	8,000	8,000	8,000	7,800	7,800	7,800
24	精 華 町	-	○	3	140	160	170	2.45	2.45	2.45	-	-	-	9,000	9,000	9,000	7,000	7,000	7,000
25	南 山 城 村	-	○	4	140	160	170	1.60	1.60	1.60	11.00	11.00	11.00	7,300	7,300	7,300	6,100	6,100	6,100
40	伊 根 町	-	○	4	140	160	170	1.50	1.40	1.30	12.90	12.50	13.10	4,700	4,800	4,800	4,800	4,800	4,800
48	京 丹 波 町	-	○	4	140	160	170	1.70	1.70	1.70	8.40	8.40	8.40	6,600	6,600	6,600	5,100	5,100	5,100
49	与 謝 野 町	-	○	4	140	160	170	2.10	2.10	2.10	9.10	9.10	9.10	7,100	7,100	7,100	6,200	6,200	6,200

表17 保険者別保険料(税)の賦課状況【介護分】(市町村)

保険者 番号	区分 保険者名	保険料 (税)の 別		賦課 算定 方式	賦課限度額 (千円)			保 険 料 (税) 率												
		料	税		27	25	26	27	所得割(%)			資産割(%)			均等割(円)			平等割(円)		
									25	26	27	25	26	27	25	26	27	25	26	27
1	京 都 市	○	—	3	120	140	160	2.76	2.76	2.53	—	—	—	9,260	9,260	9,120	4,970	4,970	4,810	
2	福 知 山 市	○	—	3	120	140	160	2.90	2.90	2.90	—	—	—	8,700	8,900	8,900	4,600	4,600	4,600	
3	舞 鶴 市	○	—	4	120	140	160	2.64	2.78	2.53	11.00	11.90	10.90	8,500	9,000	8,900	7,200	7,500	7,300	
4	綾 部 市	○	—	3	120	140	160	3.04	3.04	3.04	—	—	—	10,500	10,500	10,500	5,400	5,400	5,400	
5	宇 治 市	○	—	3	120	140	160	3.84	3.53	3.30	—	—	—	10,300	10,000	9,300	6,600	6,300	5,600	
6	宮 津 市	—	○	4	120	140	160	2.70	2.70	2.70	9.30	9.30	9.30	10,000	10,000	10,000	7,800	7,800	7,800	
7	亀 岡 市	○	—	3	120	140	160	2.40	2.40	3.00	—	—	—	8,500	8,500	10,000	5,000	5,000	6,000	
8	城 陽 市	○	—	3	120	140	160	3.19	3.19	3.12	—	—	—	9,920	9,920	8,570	8,210	8,210	6,920	
9	向 日 市	○	—	3	120	140	160	2.00	2.00	2.00	—	—	—	8,990	8,990	8,990	5,130	5,130	5,130	
10	長 岡 京 市	○	—	3	120	140	160	2.50	2.50	2.70	—	—	—	10,000	10,000	11,400	5,400	5,400	6,100	
15	八 幡 市	○	—	3	120	140	160	3.40	4.04	3.68	—	—	—	10,630	12,280	12,200	5,720	6,500	6,400	
16	京 田 辺 市	—	○	3	120	140	160	1.90	1.90	1.90	—	—	—	8,800	8,800	8,800	4,900	4,900	4,900	
51	京 丹 後 市	—	○	4	120	140	160	1.84	1.84	1.84	5.70	5.70	5.70	8,300	8,300	8,300	5,800	5,800	5,800	
52	南 丹 市	—	○	3	120	140	160	2.00	2.00	2.00	—	—	—	9,000	9,000	9,000	5,000	5,000	5,000	
53	木 津 川 市	—	○	3	120	140	160	2.30	2.30	2.30	—	—	—	8,800	8,800	8,800	5,300	5,300	5,300	
13	大 山 崎 町	—	○	3	120	140	160	1.60	2.00	2.00	2.00	—	—	9,500	9,500	9,500	5,500	5,500	5,500	
14	久 御 山 町	—	○	3	120	140	160	1.90	1.90	2.00	—	—	—	7,800	7,800	9,200	6,300	6,300	7,500	
17	井 手 町	—	○	4	120	140	160	1.30	1.30	1.30	4.70	4.70	4.70	8,800	8,800	8,800	5,900	5,900	5,900	
18	宇 治 田 原 町	—	○	4	120	140	160	1.40	1.40	1.40	7.00	7.00	7.00	8,400	8,400	8,400	5,600	5,600	5,600	
22	笠 置 町	—	○	3	120	140	160	0.90	0.90	0.90	—	—	—	6,300	6,300	6,300	3,800	3,800	3,800	
23	和 束 町	—	○	4	120	140	160	1.40	1.40	1.40	6.00	6.00	6.00	7,800	7,800	7,800	7,200	7,200	7,200	
24	精 華 町	—	○	3	120	140	160	2.20	2.20	2.20	—	—	—	9,500	9,500	9,500	5,500	5,500	5,500	
25	南 山 城 村	—	○	4	120	140	160	1.10	1.10	1.10	9.00	9.00	9.00	6,800	6,800	6,800	5,100	5,100	5,100	
40	伊 根 町	—	○	4	120	140	160	1.70	1.60	1.40	18.10	16.40	15.80	8,200	8,100	8,100	4,100	4,100	4,100	
48	京 丹 波 町	—	○	4	120	140	160	1.70	1.70	1.70	8.40	8.40	8.40	7,200	7,200	7,200	4,300	4,300	4,300	
49	与 謝 野 町	—	○	4	120	140	160	1.70	1.70	1.70	9.10	9.10	9.10	8,300	8,300	8,300	4,700	4,700	4,700	

表 1 8 保険者別保険料の賦課状況 (国保組合)

区分		平成 2 6 年 度 保 険 料 (月 額)		
保険者番号	保険者名	医 療 分	後 期 分	介 護 分
301	芸術家	均等割 組合員1,000円、従業員800円 ※26年10月～組合員1,700円、従業員1,700円 世帯割 組合員2,500円、従業員1,300円 ※26年10月～従業員2,300円・組合員変更なし 所得割 0.5% ※26年10月～0.6% (世帯限度額 組合員3,8,000円、従業員26,000円) ※26年10月～組合員43,000円・従業員33,000円)	均等割 1,200円 (世帯限度額 7,200円)	均等割 700円 世帯割 400円 所得割 0.15% (世帯限度額 7,000円)
302	料理飲食	均等割 200円 (単身の准組合員 7,200円) 世帯割 5,500円 (非課税世帯 4,000円) 所得割 旧ただし書き所得合計額×0.55% (世帯限度額 42,500円)	均等割 2,900円 (世帯限度額 11,600円)	均等割 3,200円 (世帯限度額 9,600円)
304	酒 販	均等割 2,000円 世帯割 組合員6,500円、準組合員5,000円、 単身の後期組合員6,500円	均等割 2,000円	均等割 1,600円
305	中央市場	均等割 1,300円 ※26年10月～1,500円 世帯割 甲組合員14,000円、乙組合員8,000円 ※26年10月～甲組合員14,500円、乙組合員8,500円	均等割 1,400円 ※26年10月～1,600円	均等割 1,600円
306	医 師	均等割 組合員15,000～30,000円、准組合員11,500円、 家族7,000円 (准組合員家族 18歳以下 6,500円)	均等割 3,000円	均等割 3,500円
307	薬 剤 師	均等割 組合員9,500円、准組合員7,000円、他4,700円 等級別応能割 組合員2,000円～8,500円	均等割 2,000円	均等割 2,300円
308	食品衛生	均等割 組合員3,500円、従業員9,700円、家族1,200円 所得割 0.5% (下限3,000円～上限38,000円) (世帯限度額 組合員のみで38,000円)	均等割 1,000円 (世帯限度額 6,000円)	均等割 組合員 800円、その他 1,500円 所得割 0.1% (下限400円～上限6,000円) (世帯限度額 6,000円)
309	衣 料	均等割 2,300円 世帯割 1号組合員2,000円 その他 1,800円 所得割 1号0.5%、2号0.47%、3号0.44% (世帯限度額 1号39,000円、2号34,000円、3号28,000円)	均等割 800円 世帯割 500円 所得割 0.15% (世帯限度額 10,000円)	均等割 800円 世帯割 400円 所得割 0.15% (世帯限度額 9,000円)
310	花 街	均等割 組合員 5,500円 家 族 2,500円	均等割 2,000円	均等割 2,000円
311	職別連合	均等割 組合員 25歳以上11,500円、25歳未満8,000円 家 族 2,500円	均等割 2,000円	均等割 組合員 2,000円、家族 1,000円
312	建 築	均等割 組合員 20歳以下単身3,200円、21歳以上25歳以下4,200円、26歳6,200円、 27歳7,700円、28歳9,700円、29歳12,200円、30歳以上39歳以下14,200円、 40歳以上64歳以下15,000円、65歳以上69歳以下14,700円、 70歳以上単身7,700円、70歳以上(家族のいる者) 11,200円 家 族 小学生まで4,000円、中学生から40歳未満4,000円、 40歳以上4,500円、20歳以上59歳以下男子14,000円	均等割 組合員3,400円、家族500円	均等割 組合員 2,200円、家族1,700円 (※25年3月～ 組合員2,400円、家族1,900円)



#### 4 保険給付の状況

##### (1) 療養諸費等の推移

平成26年度の医療費を示す療養諸費(療養の給付の費用額と療養費の費用額の合計)は2,414億78百万円で、前年度に比べて0.9%増加した。

また、一部負担金が一定の自己負担限度額を超えたときに支給される高額療養費は、215億21百万円で、前年度比2.2%増であった。

表19 療養諸費等の推移

(単位:百万円、%)

年度	療養諸費				療養諸費・構成別内訳						療養諸費(再掲)				高額療養費		その他保険給付	
		対前年度比	療養の給付	療養費	一般			退職			若人(64歳以下)		前期高齢		対前年度比		対前年度比	
					構成比	対前年度比		構成比	対前年度比		対前年度比		対前年度比					
22	224,586	1.031	219,401	5,186	209,863	93.4	1.027	14,723	6.6	1.095	92,265	1.019	117,598	1.033	18,466	1.075	2,529	1.051
23	231,795	1.032	226,448	5,347	215,144	92.8	1.025	16,651	7.2	1.131	94,399	1.023	120,744	1.027	19,509	1.057	2,452	0.970
24	233,519	1.007	228,370	5,149	217,480	93.1	1.011	16,039	6.9	0.963	92,328	0.978	125,152	1.037	20,311	1.041	2,397	0.977
25	239,228	1.024	234,244	4,984	224,350	93.8	1.032	14,878	6.2	0.928	89,833	0.973	134,517	1.075	21,067	1.037	2,313	0.965
26	241,478	1.009	236,528	4,950	229,763	95.1	1.024	11,714	4.9	0.787	87,548	0.975	142,215	1.057	21,521	1.022	2,077	0.898
京都市	121,488 (50.3)	1.005	118,704 (50.2)	2,784 (56.2)	116,215 (50.6)	95.7	1.019	5,273 (45.0)	4.3	0.771	45,410 (51.9)	0.974	70,805 (49.8)	1.049	11,067 (51.4)	1.008	793 (38.2)	0.966
その他の市	91,988 (38.1)	1.020	90,400 (38.2)	1,588 (32.1)	86,283 (37.6)	93.8	1.039	5,705 (48.7)	6.2	0.800	28,534 (32.6)	0.983	57,749 (40.6)	1.068	8,167 (37.9)	1.048	561 (27.0)	0.887
町村	12,877 (5.3)	1.014	12,681 (5.4)	196 (4.0)	12,141 (5.3)	94.3	1.029	736 (6.3)	5.7	0.815	4,216 (4.8)	0.951	7,925 (5.6)	1.075	1,172 (5.4)	1.024	81 (3.9)	0.936
組合	15,125 (6.3)	0.982	14,744 (6.2)	382 (7.7)	15,125 (6.6)	100.0	0.982	—	—	—	9,388	0.961	5,737	1.018	1,115 (5.2)	0.970	641 (30.9)	0.830

(注) 26年度の内訳数字については、百万円未満四捨五入のため26年度計とは一致しない。

( )内は26年度の構成比率である。

移送費は療養費の中に含めた。

(2) 療養諸費費用額負担区分

療養諸費の費用額は、保険者負担分、患者一部負担金(高額療養費を含む。)、他法負担分に区分される。

療養諸費の費用額のうち患者が実質的に負担する割合は、平成26年度は11.78%であり、前年度より0.33ポイント減少している。

表20 療養諸費費用額負担区分

(単位:百万円、%)

	費用額	保険者負担分	患者一部負担金	高額療養費	他法負担分	給付率 (b)+(d) (a)	実質患者負担割合 (c)-(d) (a)
	(a)	(b)	(c)	(d)		(a)	(a)
一般 + 退職	241,477	176,795	49,967	21,521	14,714		
構成比率	100.00	73.21	20.69	8.91	6.09	82.13	11.78
(25年度)	100.00	73.04	20.92	8.81	6.04	81.84	12.11
一般	229,763	168,601	46,839	20,277	14,323		
構成比率	100.00	73.38	20.39	8.83	6.23	82.21	11.56
(25年度)	100.00	73.24	20.53	8.67	6.23	81.92	11.85
若人(64歳以下)	87,548	61,709	20,512	8,047	5,328		
構成比率	100.00	70.49	23.43	9.19	6.09	79.68	14.24
(25年度)	100.00	70.49	23.57	9.09	5.94	79.58	14.47
前期高齢	142,215	106,892	26,327	12,230	8,995		
構成比率	100.00	75.16	18.51	8.60	6.32	83.76	9.91
(25年度)	100.00	75.08	18.50	8.39	6.42	83.47	10.11
退職	11,714	8,194	3,128	1,244	391		
構成比率	100.00	69.95	26.70	10.62	3.34	80.57	16.08
(25年度)	100.00	69.97	26.82	10.79	3.22	80.76	16.02

(注) 患者一部負担金には薬剤一部負担金を含む。

(3) 診療費(入院・入院外・歯科)の状況

平成26年度の受診率は1009.356%であり、前年度比1.4%の増加、1件当たり日数は2.01日で1.6%の減少、1日当たり診療費は13,138円で2.1%の増加となっている。

また、平成26年度における1人当たりの診療費は、266,607円であり、前年度に比べて1.9%増加しており、このうち入院は119,682円で1.7%の増加、入院外は122,871円で1.8%の増加、歯科は24,054円で3%の増加となっている。

表21 診療諸率の状況

(単位:%、日、円)

		入 院		入 院 外		歯 科		計	
		26年度	対前年度比	26年度	対前年度比	26年度	対前年度比	26年度	対前年度比
受診率※	計	21.237	1.014	802.094	1.010	186.025	1.030	1,009.356	1.014
	前期高齢	33.395	0.992	1,211.061	0.992	253.408	1.013	1,497.864	0.995
	若人	13.673	1.003	544.364	0.998	142.013	1.025	700.051	1.004
	退職	22.356	0.989	886.227	0.999	221.919	1.029	1,130.501	1.004
1件当たり日数	計	14.87	0.984	1.69	0.986	1.94	0.974	2.01	0.984
	前期高齢	14.31	0.989	1.76	0.981	2.01	0.969	2.08	0.980
	若人	15.84	0.983	1.59	0.986	1.86	0.977	1.92	0.984
	退職	13.81	0.966	1.65	0.990	1.95	0.972	1.95	0.982
1日当たり診療費	計	37,899	1.019	9,081	1.023	6,673	1.027	13,138	1.021
	前期高齢	41,644	1.017	9,265	1.028	6,629	1.026	13,790	1.025
	若人	32,240	1.018	8,660	1.020	6,748	1.028	12,083	1.019
	退職	43,604	0.994	10,271	1.001	6,478	1.022	14,199	0.988
1人当たり診療費	計	119,682	1.017	122,871	1.018	24,054	1.030	266,607	1.019
	前期高齢	198,966	0.998	197,913	1.000	33,710	1.008	430,589	0.999
	若人	69,810	1.003	74,758	1.003	17,827	1.029	162,395	1.006
	退職	134,660	0.949	150,006	0.990	28,061	1.022	312,728	0.975

※被保険者100人当たり受診件数(受診率)

表22 医療圏別診療諸率

①入院

		丹後	中丹	南丹	京都・乙訓	山城北	山城南	市町村平均
受診率※ (%)	計	25.071	25.723	23.964	21.359	22.572	21.137	22.218
	前期高齢	34.257	33.963	33.900	33.790	33.211	30.415	33.567
	若人	18.543	18.650	16.848	13.642	13.810	14.072	14.417
	退職	23.984	23.775	20.759	23.011	21.964	16.995	22.356
日数/件 (日)	計	15.31	16.10	15.65	15.27	14.27	14.12	15.14
	前期高齢	13.62	15.13	13.93	14.81	13.53	13.36	14.42
	若人	17.64	17.87	18.73	16.12	15.80	15.88	16.46
	退職	14.78	14.67	12.50	13.87	13.95	11.59	13.81
費用/日 (円)	計	33,558	34,080	35,733	37,224	40,075	40,891	37,258
	前期高齢	40,181	38,778	42,890	40,441	43,811	45,210	41,210
	若人	26,635	26,624	26,910	32,207	32,615	33,235	31,051
	退職	34,379	42,534	43,161	43,069	47,103	50,810	43,604
費用/人 (円)	計	128,821	141,117	134,005	121,410	129,097	122,038	125,349
	前期高齢	187,503	199,317	202,560	202,359	196,928	183,736	199,477
	若人	87,122	88,710	84,896	70,822	71,151	74,286	73,704
	退職	121,899	148,361	111,982	137,433	144,367	100,093	134,660

※被保険者100人当たり受診件数(受診率)

②入院外

		丹後	中丹	南丹	京都・乙訓	山城北	山城南	市町村平均
受診率※ (%)	計	695.128	776.027	768.039	829.429	844.334	892.884	820.828
	前期高齢	988.408	1059.249	1099.872	1267.104	1203.684	1251.686	1212.786
	若人	477.627	524.729	515.356	554.004	544.557	593.024	546.426
	退職	748.251	779.284	785.992	946.307	858.752	927.098	886.227
日数/件 (日)	計	1.52	1.65	1.59	1.74	1.66	1.60	1.70
	前期高齢	1.54	1.68	1.62	1.83	1.71	1.65	1.77
	若人	1.50	1.60	1.55	1.62	1.59	1.53	1.60
	退職	1.52	1.62	1.58	1.69	1.63	1.57	1.65
費用/日 (円)	計	12,027	9,873	9,377	8,842	9,199	9,378	9,142
	前期高齢	12,884	10,084	9,623	8,848	9,370	9,794	9,253
	若人	10,711	9,210	8,662	8,722	8,621	8,539	8,802
	退職	12,014	11,384	10,965	9,817	10,589	9,648	10,271
費用/人 (円)	計	127,316	126,106	114,754	127,760	129,210	134,352	127,413
	前期高齢	196,144	179,063	171,874	205,674	192,334	202,538	198,195
	若人	76,620	77,113	69,058	78,201	74,720	77,479	76,979
	退職	136,437	143,887	136,143	156,945	148,635	140,045	150,006

※被保険者100人当たり受診件数(受診率)

③歯科

		丹後	中丹	南丹	京都・乙訓	山城北	山城南	市町村平均
受診率※ (%)	計	158.565	180.396	190.437	188.206	197.035	204.863	188.592
	前期高齢	196.598	224.778	249.402	259.963	260.312	265.246	253.543
	若人	128.515	139.818	141.974	141.373	141.971	153.960	141.283
	退職	183.239	191.171	223.249	233.962	220.586	213.834	221.919
日数/件 (日)	計	1.92	1.88	1.95	1.93	1.99	2.03	1.94
	前期高齢	1.98	1.94	2.01	1.99	2.04	2.12	2.01
	若人	1.85	1.77	1.88	1.86	1.90	1.92	1.87
	退職	1.95	1.93	1.93	1.95	1.96	2.00	1.95
費用/日 (円)	計	6,833	6,876	6,827	6,629	6,676	6,661	6,676
	前期高齢	6,816	6,857	6,823	6,565	6,655	6,657	6,634
	若人	6,879	6,983	6,895	6,723	6,736	6,754	6,759
	退職	6,671	6,429	6,507	6,471	6,535	6,222	6,478
費用/人 (円)	計	20,810	23,263	25,343	24,116	26,133	27,735	24,473
	前期高齢	26,588	29,951	34,153	34,004	35,395	37,355	33,727
	若人	16,325	17,286	18,368	17,720	18,215	19,969	17,827
	退職	23,778	23,711	28,042	29,516	28,272	26,648	28,061

※被保険者100人当たり受診件数(受診率)

④総数

		丹後	中丹	南丹	京都・乙訓	山城北	山城南	市町村平均
受診率※ (%)	計	878.763	982.146	982.440	1038.994	1063.941	1118.885	1031.638
	前期高齢	1219.263	1317.990	1383.174	1560.857	1497.206	1547.348	1499.895
	若人	624.685	683.197	674.178	709.019	700.337	761.056	702.126
	退職	955.474	994.230	1030.000	1203.281	1101.301	1157.927	1130.501
日数/件 (日)	計	1.99	2.07	2.01	2.05	1.99	1.92	2.03
	前期高齢	1.95	2.07	1.99	2.14	2.03	1.96	2.09
	若人	2.05	2.08	2.05	1.95	1.94	1.87	1.96
	退職	1.93	1.99	1.88	1.97	1.95	1.79	1.95
費用/日 (円)	計	15,853	14,312	13,913	12,801	13,429	13,231	13,222
	前期高齢	17,243	14,976	14,810	13,224	13,996	13,955	13,763
	若人	14,071	12,913	12,495	12,082	12,107	12,038	12,249
	退職	15,277	15,945	14,294	13,644	14,993	12,845	14,199
費用/人 (円)	計	276,946	290,487	274,102	273,286	284,440	284,125	277,235
	前期高齢	410,235	408,331	408,587	442,038	424,657	423,629	431,399
	若人	180,067	183,109	172,322	166,743	164,085	171,734	168,509
	退職	282,114	315,959	276,166	323,895	321,274	266,786	312,728

※被保険者100人当たり受診件数(受診率)

《参考》

医療圏別	丹後	中丹	南丹	京都・乙訓	山城北	山城南
構成地域	宮津市 京丹後市 与謝郡	福知山市 舞鶴市 綾部市	亀岡市 南丹市 船井郡	京都市 向日市 長岡京市 乙訓郡	宇治市 城陽市 八幡市 京田辺市 久世郡 綴喜郡	木津川市 相楽郡

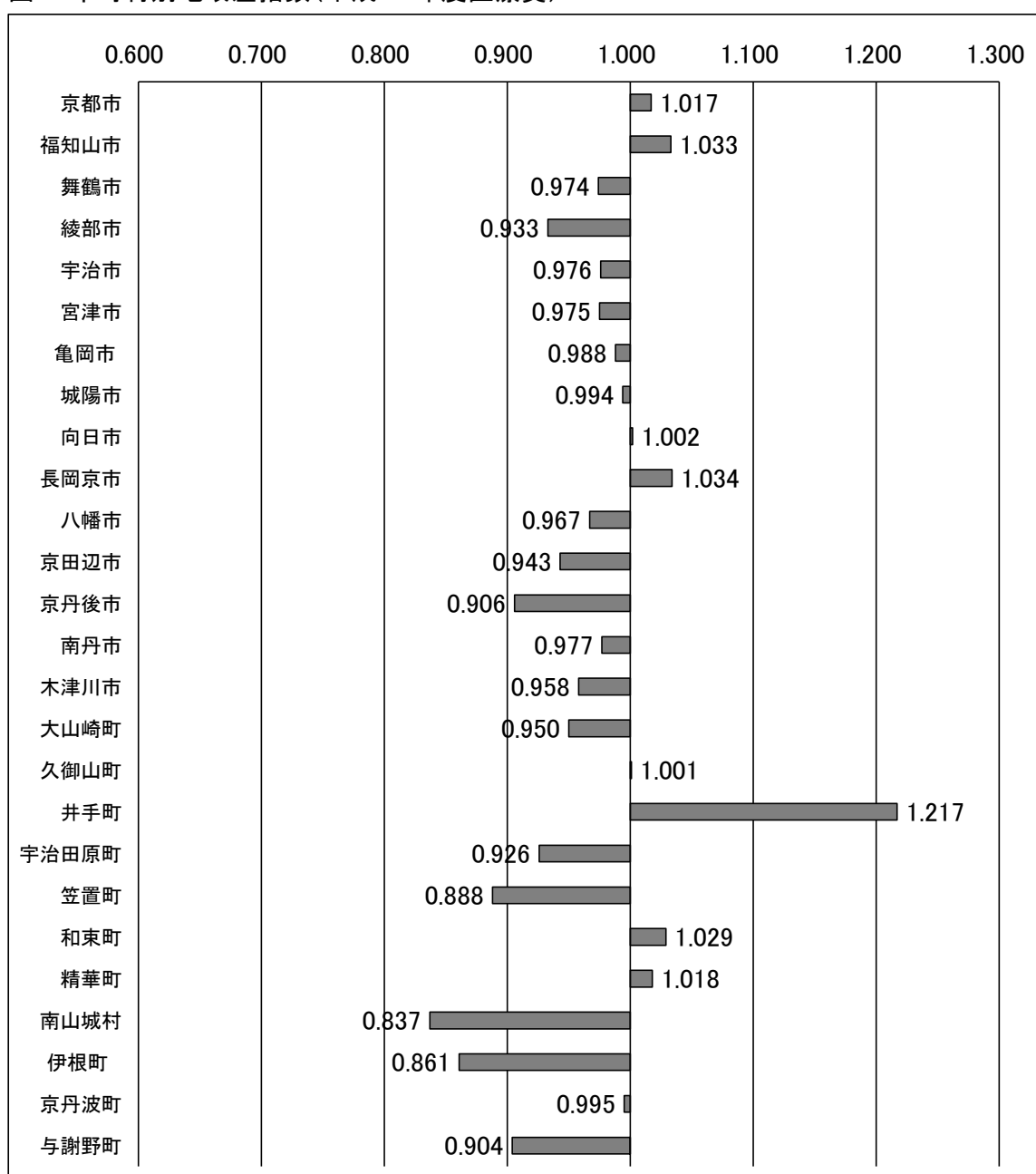
(5) 地域差指数

年齢構成の違いによる影響を補正して、医療費を比較するための指数である「地域差指数」の状況を見ると、平成26年度の医療費について全国平均である1を超えたのは8市町である。

表23 区分別保険者数(構成割合)

区分	22年度		23年度		24年度		25年度		26年度	
1.1以上	3	12%	1	4%	2	8%	2	8%	1	4%
1.0以上～1.1未満	5	19%	6	23%	5	19%	8	30%	7	26%
0.9以上～1.0未満	13	50%	11	42%	15	58%	15	58%	15	58%
0.8以上～0.9未満	5	19%	5	19%	4	15%	1	4%	3	12%
0.8未満	0	0%	3	12%	0	0%	0	0%	0	0%
計	26	100%	26	100%	26	100%	26	100%	26	100%

図6 市町村別地域差指数(平成26年度医療費)



(注) 指数は特別事情控除前のもの

「地域差指数」…厚生労働省保険局が、年齢補正をした医療費の地域差(全国平均=1.0)を毎年計算して公表

(6)高額療養費の支給状況の推移

平成26年度の高額療養費については、支給件数は315,855件であり、前年度と比べて5.8%増加し、支給額は215億2,112万円であり、前年度と比べて2.2%増加した。

また、1件当たり支給額は68,136円であり、前年度と比べて3.5%減少した。

表24 高額療養費の支給状況

件数・支給額 年 度	件 数	支 給 額		1件当たり支給額	
		千円	対前年度比	円	対前年度比
22	257,109	18,465,523	1.075	71,820	1.026
23	270,915	19,509,128	1.057	72,012	1.003
24	283,045	20,310,671	1.041	71,758	0.996
25	298,481	21,067,162	1.037	70,581	0.984
26	315,855	21,521,126	1.022	68,136	0.965
前期高齢(再掲)	229,675	12,229,949	1.083	53,249	0.985
退職(再掲)	11,639	1,243,696	0.775	106,856	0.938

(7)その他の保険給付状況の推移

出産育児一時金の支給については、支給件数は前年度に比べ204件減少し、費用額は8,551万円減少した。また、葬祭費は前年度に比べ22件減少し、費用額も181万円減少した。精神・結核医療付加金、国保組合の傷病手当金・入院見舞金を合算したその他給付は、前年度に比べ17,804件減少した。

表25 その他の保険給付状況の推移

区分 年度	出 産 育 児 一 時 金		葬 祭 費		そ の 他		計	
	件数	費用額	件数	費用額	件数	費用額	件数	費用額
	件	千円	件	千円	件	千円	件	千円
22	3,921	1,636,023	3,665	189,690	128,385	702,854	135,971	2,528,567
23	3,725	1,556,406	3,857	202,320	130,845	693,625	138,427	2,452,351
24	3,611	1,505,506	3,736	194,770	136,895	696,789	144,242	2,397,066
25	3,578	1,494,621	3,785	195,700	131,935	623,129	139,298	2,313,450
26	3,374	1,409,111	3,763	193,890	114,131	473,714	121,268	2,076,715

## 5 医療費通知実施状況

医療費通知の実施保険者は37保険者で、全保険者が実施した。

平成26年度の実施状況については、通知回数が6回以上の保険者は23保険者となっている。

延べ通知対象月は412月であり、37保険者が全月について通知した場合の延べ月数に対する割合は92.8%となっている。

表26 通知回数別保険者数

回数 年度	1	2	3	4	5	6	7	8	9	10	11	12	13	延べ通知 対象月数	実施保険者数	
	回	回	回	回	回	回	回	回	回	回	回	回	回以上		市町村	国保組合
22	0	0	0	3	0	31	0	0	0	0	0	3	0	432	26	11
23	0	0	0	2	1	31	0	0	0	0	0	3	0	424	26	11
24	1	3	0	4	2	24	0	0	0	0	0	3	0	415	26	11
25	1	5	2	4	0	23	0	0	0	0	0	2	0	414	26	11
26	1	5	0	7	1	21	0	0	0	0	0	2	0	412	26	11



## 6 レセプト点検の状況

平成26年度の保険者によるレセプト点検の状況は、表27のとおりである。

また、レセプト点検のための保険者の事務処理体制は、表28のとおりである。

表27 レセプト点検の状況

年度	項目	保険者負担総額		財政効果額					再審査 提出割合 (%)	項目別実施 (50%以上保険者)		
		枚数 (枚)	金額 (千円) (A)	総額 (千円) (B)	内訳(千円)			割合 (%) (B)/(A)		資格	給付発生原因	縦覧
					資格	内容	調定					
26	市町村	9,374,807	182,991,434	1,787,163	702,622	583,149	501,392	0.98	1.64	26	25	26
	国保組合	787,227	11,814,802	118,497	46,631	24,542	47,324	1.00	2.47	11	11	10
	計	10,162,034	194,806,236	1,905,660	749,253	607,691	548,716	0.98	1.88	37	36	36

<<参考>>

年度	項目	保険者負担総額		財政効果額					再審査 提出割合 (%)	項目別実施 (50%以上保険者)		
		枚数 (枚)	金額 (千円) (A)	総額 (千円) (B)	内訳(千円)			割合 (%) (B)/(A)		資格	給付発生原因	縦覧
					資格	内容	調定					
25	市町村	9,266,331	181,239,168	1,696,031	684,174	558,094	453,763	0.94	1.62	26	25	26
	国保組合	784,303	12,006,493	153,850	65,765	42,470	45,615	1.28	2.40	11	11	10
	計	10,050,634	193,245,661	1,849,881	749,939	600,564	499,378	0.96	1.85	37	36	36

表28 事務処理体制【内容点検】(26年度)

区分	職員		嘱託等		外部委託
	専任	兼任	経験者	その他	
市町村	0	7	24	6	19
組合	7	15	2	1	11
計	7	22	26	7	30

※職員・嘱託等は配置人数、外部委託は委託保険者数