

## 1 推計人口等

(1) 圏域別総人口の推移 (グラフ) .....	1
(2) 圏域別 0～14 歳人口の推移 (グラフ) .....	2
(3) 圏域別 15～64 歳 (グラフ) .....	3
(4) 圏域別 65 歳以上人口の推移 (グラフ) .....	4
(5) 市町村別・圏域別総人口の推移 .....	5
(6) 出生数、就業助産師数、助産所数の推移 .....	9

## 2 京都府地域包括ケア構想抜粋

(1) 在宅医療等の必要量の推計 .....	10
(2) 病床の必要量 (必要病床数) の推計 .....	11

## 3 医療施設数

(1) 医療施設数・病床数、年次別 (京都府、国) .....	12
(2) 医療施設数・病床数×地域・保健所別 (平成 28 年 10 月 1 日現在) .....	13
(3) 医療施設数・病床数×市町村別 (平成 28 年 10 月 1 日現在) .....	14
(4) 医療圏別病院総覧、年次別 .....	15
(5) 地域別、病床規模別病院数、年次別 .....	16

## 4 福祉施設数

(1) 訪問看護事業所の推移 .....	17
(2) 老人福祉施設の推移 .....	18
(3) 児童福祉施設数 .....	19

## 5 京都府における受療率の推移

(1) 外来受療率 (一般診療所) .....	20
(2) 入院受療率 (病院) .....	21

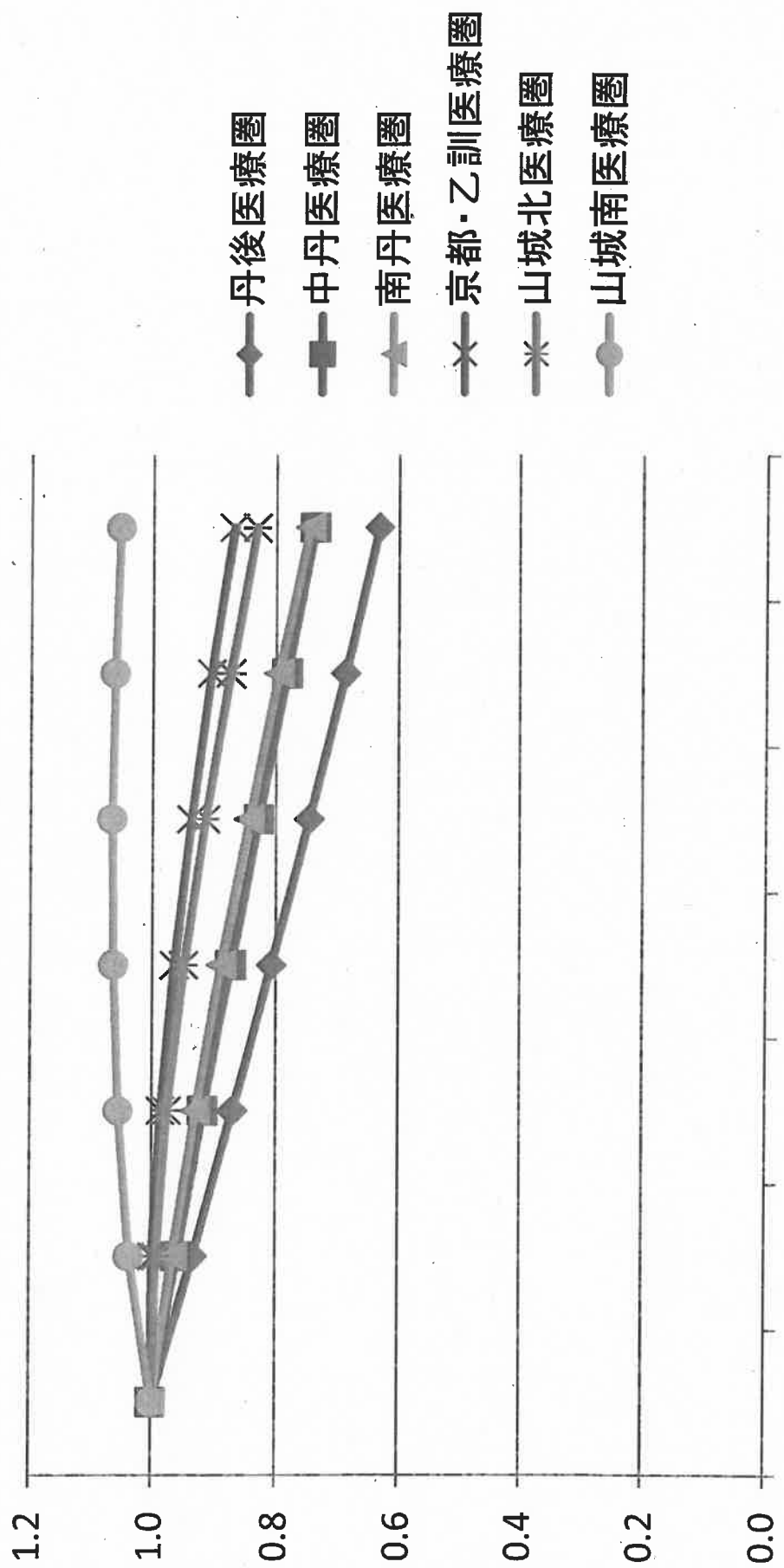
## 6 看護師等従事者数 (速報値)

(1) 看護師等従事者数【2016 年 12 月末】 .....	22
(2) 看護師等従事者数【2018 年 12 月末】 .....	23
(3) 就業保健師数 .....	24
(4) 就業助産師数 .....	25
(5) 就業看護師数 .....	26
(6) 就業准看護師数 .....	27

## 7 府内の就業状況について

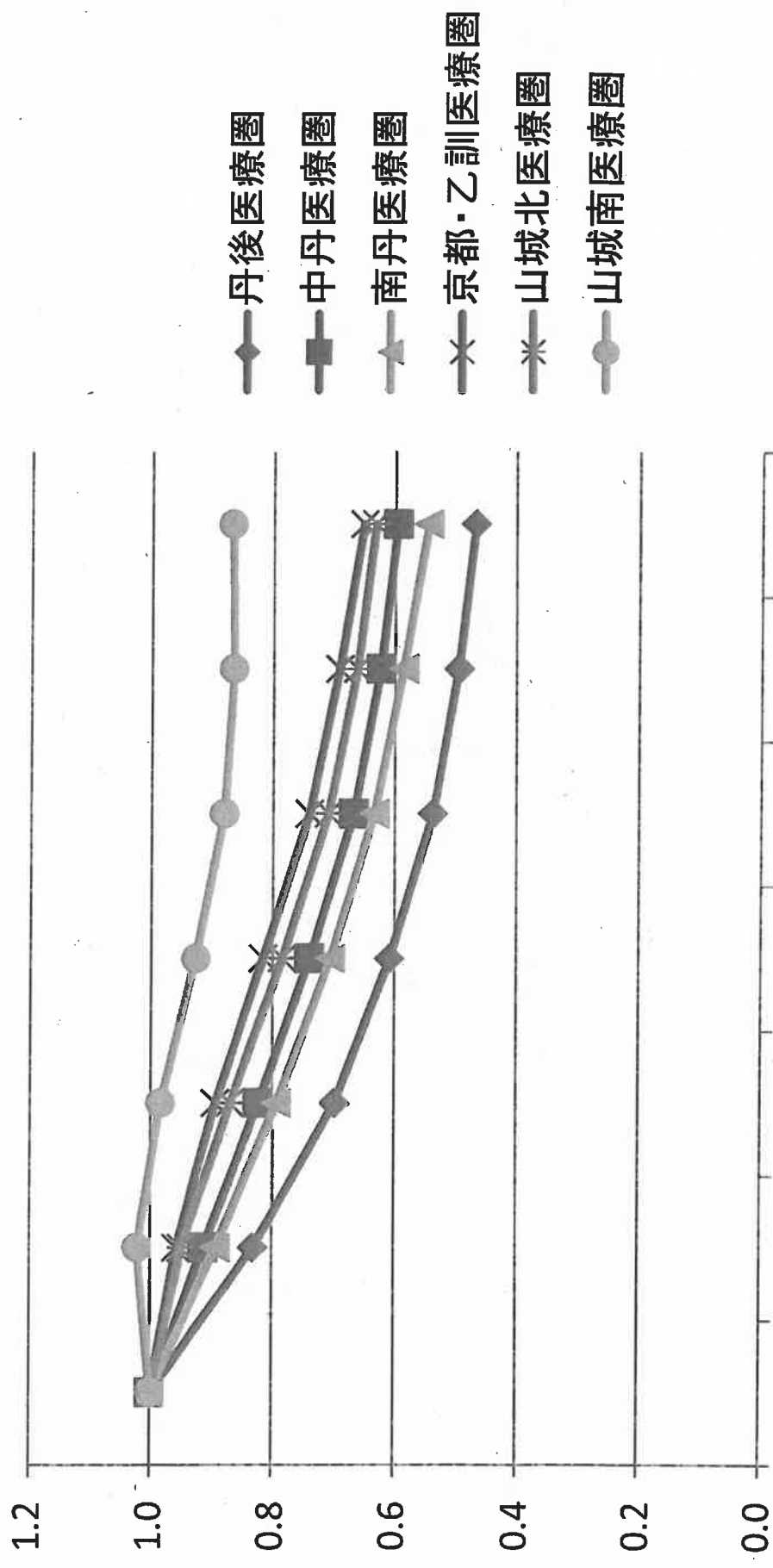
(1) 再就業者の年次別推移 .....	28
(2) 看護師等の京都府内就業状況 (新卒者)【2017 年 3 月】 .....	29
(3) 看護師等の京都府内就業状況 (新卒者)【2018 年 3 月】 .....	30
(4) ナースセンター実績 .....	31

# 圏域別総人口の推移



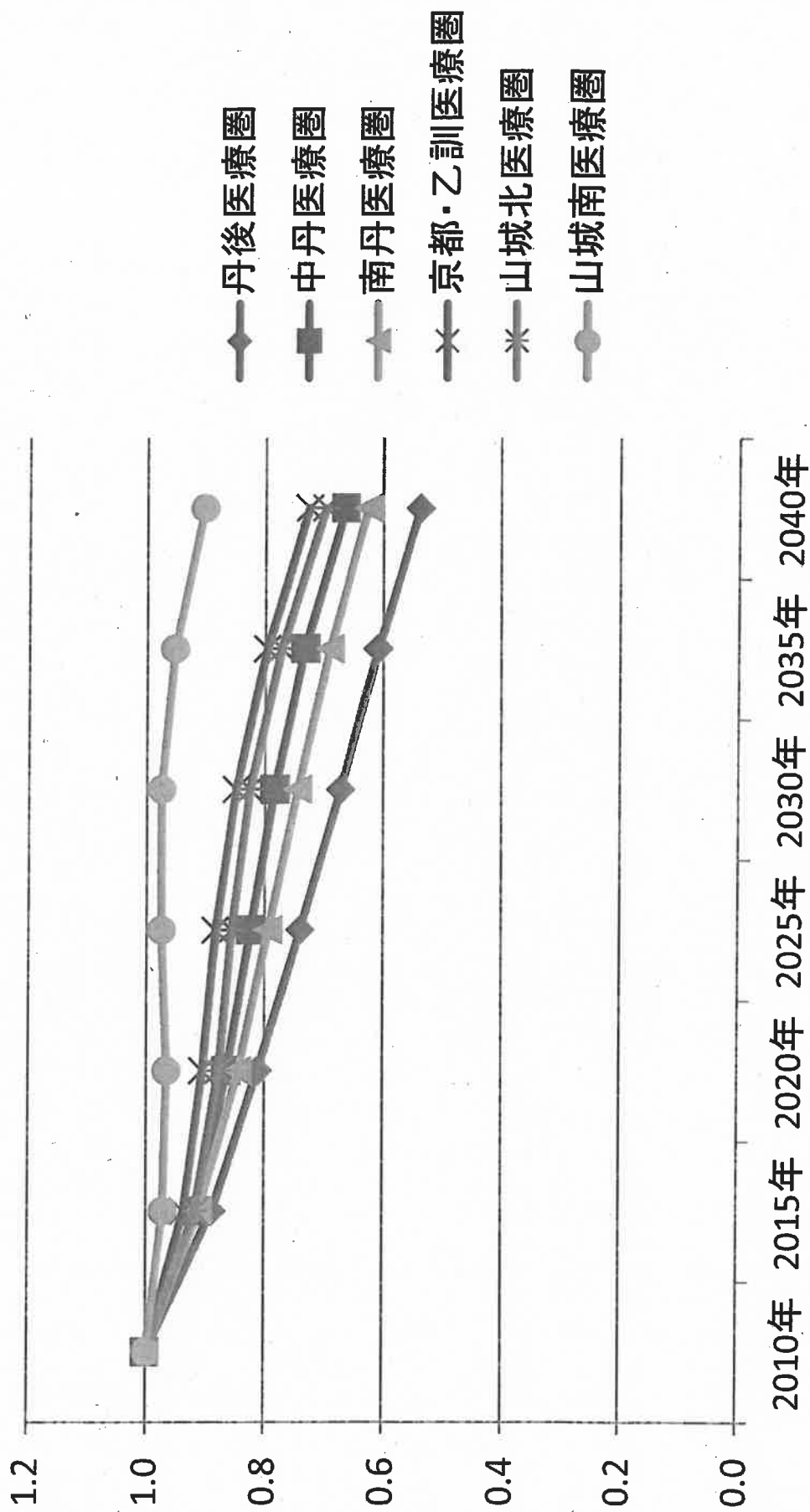
2010年 2015年 2020年 2025年 2030年 2035年 2040年

# 圏域別0～14歳人口の推移

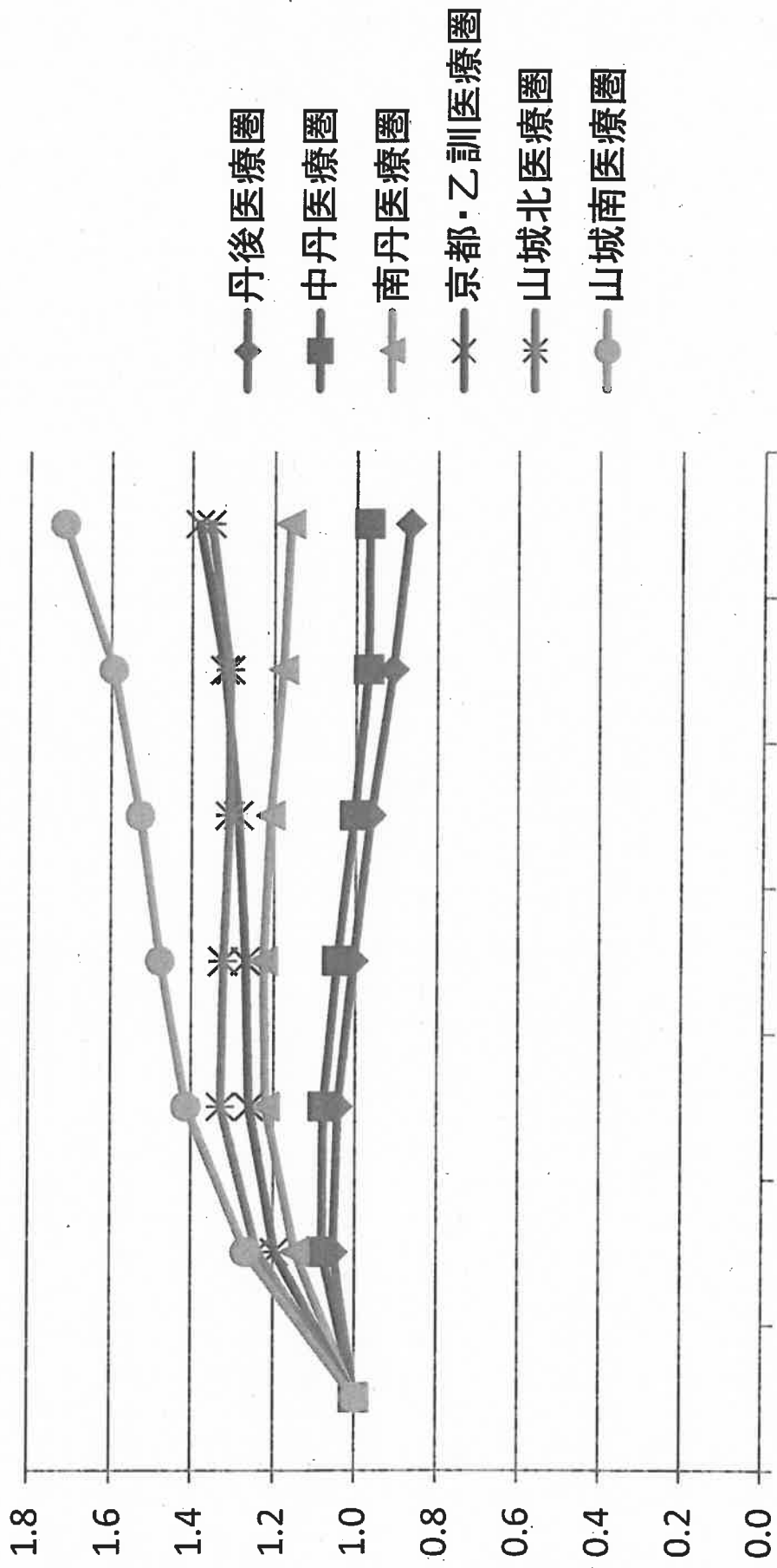


2010年 2015年 2020年 2025年 2030年 2035年 2040年

# 圏域別15～64歳人口の推移



# 圏域別65歳以上人口の推移



2010年 2015年 2020年 2025年 2030年 2035年 2040年

# 市町村別・圏域別総人口の推移

市区町村別 将来推計人口	平成22(2010)年 国勢調査	平成27(2015)年 推計人口	平成32(2020)年 推計人口	平成37(2025)年 推計人口	平成42(2030)年 推計人口	平成47(2035)年 推計人口	平成52(2040)年 推計人口
	総人口	総人口	総人口	総人口	総人口	総人口	総人口
<b>総数</b>	<b>2,636,092</b>	<b>2,614,519</b>	<b>2,566,846</b>	<b>2,499,460</b>	<b>2,418,108</b>	<b>2,325,138</b>	<b>2,223,586</b>
<b>丹後医療圏</b>	<b>104,850</b>	<b>97,856</b>	<b>91,210</b>	<b>84,578</b>	<b>78,241</b>	<b>72,156</b>	<b>66,281</b>
宮津市	19,948	18,411	16,978	15,567	14,237	12,975	11,780
京丹後市	59,038	55,340	51,793	48,228	44,802	41,490	38,278
伊根町	2,410	2,131	1,887	1,654	1,454	1,278	1,116
与謝野町	23,454	21,974	20,552	19,129	17,748	16,413	15,107
<b>中丹医療圏</b>	<b>204,157</b>	<b>195,789</b>	<b>187,279</b>	<b>178,181</b>	<b>168,989</b>	<b>159,759</b>	<b>150,598</b>
福知山市	79,652	76,734	73,680	70,415	67,139	63,784	60,414
舞鶴市	88,669	85,270	81,892	78,170	74,317	70,411	66,522
綾部市	35,836	33,785	31,707	29,596	27,533	25,564	23,662
<b>南丹医療圏</b>	<b>143,345</b>	<b>138,485</b>	<b>133,267</b>	<b>127,336</b>	<b>120,938</b>	<b>114,101</b>	<b>106,900</b>
亀岡市	92,399	90,486	88,214	85,200	81,604	77,508	73,056
南丹市	35,214	33,472	31,686	29,894	28,164	26,442	24,672
京丹波町	15,732	14,527	13,367	12,242	11,170	10,151	9,172
<b>京都・乙訓医療圏</b>	<b>1,623,308</b>	<b>1,621,249</b>	<b>1,599,457</b>	<b>1,564,641</b>	<b>1,520,419</b>	<b>1,467,903</b>	<b>1,408,489</b>
京都市	1,474,015	1,472,803	1,453,125	1,421,963	1,382,430	1,335,272	1,281,381
<b>乙訓地域</b>	<b>149,293</b>	<b>148,446</b>	<b>146,332</b>	<b>142,678</b>	<b>137,989</b>	<b>132,631</b>	<b>127,108</b>
向日市	54,328	53,349	52,135	50,345	48,174	45,762	43,315
長岡京市	79,844	80,237	79,685	78,297	76,327	73,968	71,455
大山崎町	15,121	14,860	14,512	14,036	13,488	12,901	12,338
<b>山城北医療圏</b>	<b>445,855</b>	<b>442,323</b>	<b>434,741</b>	<b>422,830</b>	<b>407,406</b>	<b>389,543</b>	<b>370,607</b>
宇治市	189,609	188,164	185,119	180,061	173,522	166,021	158,044
城陽市	80,037	77,998	75,489	72,134	68,084	63,564	58,984
八幡市	74,227	73,638	72,430	70,368	67,653	64,481	61,108
京田辺市	67,910	69,815	70,350	70,514	70,158	69,370	68,278
久御山町	15,914	15,281	14,687	13,967	13,123	12,218	11,299
井手町	8,447	7,979	7,534	7,042	6,534	6,014	5,506
宇治田原町	9,711	9,448	9,132	8,744	8,332	7,875	7,388
<b>山城南医療圏</b>	<b>114,577</b>	<b>118,817</b>	<b>120,892</b>	<b>121,894</b>	<b>122,115</b>	<b>121,676</b>	<b>120,711</b>
木津川市	69,761	73,834	76,320	78,112	79,356	80,134	80,571
笠置町	1,626	1,465	1,310	1,163	1,017	889	775
和束町	4,482	4,093	3,742	3,386	3,029	2,680	2,336
精華町	35,630	36,631	37,032	37,048	36,810	36,334	35,635
南山城村	3,078	2,794	2,488	2,185	1,903	1,639	1,394

2-3 市区町村別将来推計人口

市区町村別 将来推計人口	平成32年(2020年)国勢調査			平成32(2020)年推計人口			平成37(2025)年推計人口			平成42(2030)年推計人口			平成47(2035)年推計人口			平成52(2040)年推計人口		
	人	男	女	人	男	女	人	男	女	人	男	女	人	男	女	人	男	女
	総人口	男	女	総人口	男	女	総人口	男	女	総人口	男	女	総人口	男	女	総人口	男	女
<b>総数</b>	<b>2,656,092</b>	<b>1,285,397</b>	<b>1,370,705</b>	<b>2,666,948</b>	<b>1,226,376</b>	<b>1,340,470</b>	<b>2,499,460</b>	<b>1,190,793</b>	<b>1,308,667</b>	<b>2,418,108</b>	<b>1,148,967</b>	<b>1,268,141</b>	<b>2,325,138</b>	<b>1,102,557</b>	<b>1,222,881</b>	<b>2,223,968</b>	<b>1,053,563</b>	<b>1,170,033</b>
<b>丹後医療圏</b>	<b>104,850</b>	<b>49,766</b>	<b>55,084</b>	<b>97,658</b>	<b>43,154</b>	<b>48,086</b>	<b>84,578</b>	<b>39,853</b>	<b>44,825</b>	<b>76,241</b>	<b>36,918</b>	<b>41,323</b>	<b>72,156</b>	<b>34,001</b>	<b>38,165</b>	<b>66,281</b>	<b>31,210</b>	<b>35,071</b>
宮港市	19,948	9,375	10,573	16,978	7,982	8,996	15,567	7,322	8,245	14,237	6,711	7,526	12,975	6,117	6,858	11,780	5,560	6,220
京丹後市	59,038	28,235	30,803	28,978	13,744	15,234	27,049	12,654	14,395	24,802	11,372	12,708	21,703	10,084	11,619	18,257	8,251	10,006
伊根町	2,410	1,117	1,293	1,887	864	1,023	1,654	762	892	1,454	668	786	1,278	569	709	1,116	512	604
与野町	23,454	11,059	12,415	20,552	9,564	10,988	19,129	8,846	10,283	17,748	8,167	9,581	16,413	7,508	8,905	15,107	6,881	8,226
<b>中丹医療圏</b>	<b>204,157</b>	<b>100,423</b>	<b>103,729</b>	<b>187,279</b>	<b>92,652</b>	<b>94,627</b>	<b>178,181</b>	<b>88,389</b>	<b>89,792</b>	<b>168,989</b>	<b>84,063</b>	<b>84,926</b>	<b>159,759</b>	<b>79,586</b>	<b>80,073</b>	<b>159,598</b>	<b>75,422</b>	<b>75,176</b>
福知山市	79,622	39,045	40,607	73,680	36,166	37,514	70,415	34,597	35,818	67,139	32,985	34,144	63,784	31,337	32,447	60,414	29,700	30,714
舞鶴市	88,669	44,347	44,322	81,892	41,424	40,468	78,170	39,736	38,434	74,317	37,986	36,331	70,411	36,206	34,205	66,522	34,469	32,063
綾部市	35,836	17,036	18,800	33,785	16,054	17,731	31,707	15,082	16,645	29,596	13,082	14,451	25,564	12,143	13,421	23,622	11,263	12,399
<b>南丹医療圏</b>	<b>143,345</b>	<b>69,456</b>	<b>73,889</b>	<b>133,267</b>	<b>64,384</b>	<b>68,883</b>	<b>127,336</b>	<b>61,946</b>	<b>65,990</b>	<b>120,938</b>	<b>58,099</b>	<b>62,889</b>	<b>114,101</b>	<b>54,702</b>	<b>59,999</b>	<b>106,900</b>	<b>51,241</b>	<b>55,659</b>
仙臺市	92,399	44,889	47,510	88,214	42,468	45,746	85,200	40,753	44,447	81,604	38,771	42,883	77,508	36,630	40,878	73,066	34,429	38,627
南丹市	35,214	17,174	18,040	33,472	16,421	17,051	31,686	15,626	16,060	29,894	14,827	15,067	28,164	14,105	14,668	24,672	12,466	12,206
京丹波町	15,732	7,393	8,339	14,527	6,838	7,689	13,367	6,290	7,077	12,242	5,766	6,476	11,170	5,269	5,901	10,151	4,346	4,826
<b>東都市</b>	<b>1,474,015</b>	<b>701,086</b>	<b>772,927</b>	<b>1,453,126</b>	<b>687,480</b>	<b>765,645</b>	<b>1,421,963</b>	<b>670,845</b>	<b>751,118</b>	<b>1,352,430</b>	<b>650,522</b>	<b>731,908</b>	<b>1,335,272</b>	<b>626,908</b>	<b>706,364</b>	<b>1,281,381</b>	<b>600,478</b>	<b>680,903</b>
<b>乙訓地域</b>	<b>149,293</b>	<b>72,336</b>	<b>76,957</b>	<b>148,446</b>	<b>71,667</b>	<b>76,779</b>	<b>146,322</b>	<b>70,363</b>	<b>75,969</b>	<b>142,678</b>	<b>65,793</b>	<b>72,206</b>	<b>132,631</b>	<b>63,078</b>	<b>69,553</b>	<b>127,108</b>	<b>60,447</b>	<b>66,661</b>
向日市	54,328	26,159	28,169	53,349	25,668	27,681	52,135	24,859	27,276	50,345	23,865	26,480	48,174	22,717	25,457	43,315	20,340	22,975
長岡京市	79,844	38,837	41,007	80,237	38,948	41,289	79,686	38,573	41,112	78,297	37,778	40,519	76,327	36,710	39,617	73,968	34,316	37,139
大山崎町	15,121	7,340	7,781	14,860	7,151	7,709	14,512	6,931	7,581	14,036	6,653	7,383	13,488	6,356	7,132	12,901	6,061	6,547
<b>山崎北医療圏</b>	<b>445,855</b>	<b>217,364</b>	<b>228,491</b>	<b>442,323</b>	<b>215,225</b>	<b>227,098</b>	<b>434,741</b>	<b>210,709</b>	<b>224,032</b>	<b>422,830</b>	<b>204,140</b>	<b>218,890</b>	<b>407,406</b>	<b>195,976</b>	<b>211,450</b>	<b>389,543</b>	<b>187,033</b>	<b>192,449</b>
宇治市	189,609	91,971	97,638	188,164	90,987	97,177	185,119	89,151	95,968	180,061	86,306	93,755	173,522	82,810	90,712	166,021	79,026	82,803
城陽市	80,037	38,622	41,415	77,998	37,580	40,418	75,489	36,241	39,243	72,134	34,474	37,660	68,084	32,391	35,693	63,564	30,184	30,912
八幡市	74,227	36,381	37,846	73,638	36,149	37,489	72,430	35,516	36,914	70,368	34,427	35,941	67,653	33,023	34,630	64,481	31,446	31,228
京田辺市	67,910	33,663	34,227	69,815	34,479	35,336	70,350	34,479	35,871	70,514	34,447	36,067	70,158	34,179	35,979	69,370	33,750	35,028
久御山町	15,914	7,780	8,134	15,281	7,446	7,835	14,687	7,117	7,570	13,967	6,719	7,248	13,123	6,266	6,857	12,218	5,805	6,369
井手町	8,447	4,129	4,318	7,979	3,889	4,090	7,534	3,661	3,873	7,042	3,413	3,629	6,534	3,158	3,376	6,014	2,897	2,854
宇治南町	9,711	4,798	4,913	9,448	4,695	4,753	9,132	4,544	4,588	8,744	4,354	4,390	8,332	4,149	4,183	7,875	3,925	3,694
<b>山崎南医療圏</b>	<b>114,577</b>	<b>54,949</b>	<b>59,628</b>	<b>118,817</b>	<b>56,940</b>	<b>61,877</b>	<b>120,892</b>	<b>57,694</b>	<b>63,288</b>	<b>121,894</b>	<b>57,824</b>	<b>64,070</b>	<b>122,116</b>	<b>57,606</b>	<b>64,509</b>	<b>121,676</b>	<b>57,149</b>	<b>64,114</b>
水津川市	69,761	33,531	36,230	73,834	35,488	38,346	76,320	36,619	39,701	78,112	37,349	40,763	79,366	37,776	41,580	80,134	38,012	42,386
笠置町	1,626	764	862	1,465	686	779	1,310	609	701	1,163	538	625	1,017	469	548	481	357	418
和束町	4,482	2,111	2,371	4,093	1,929	2,164	3,742	1,754	1,988	3,386	1,573	1,813	3,029	1,394	1,635	2,680	1,223	1,280
精華町	35,630	17,079	18,551	36,631	17,431	19,200	37,032	17,469	19,543	37,048	17,344	19,704	36,810	17,081	19,729	36,334	16,743	19,292
南丹城村	3,078	1,464	1,614	2,794	1,306	1,488	2,488	1,163	1,325	2,185	1,020	1,165	1,903	886	1,017	1,639	763	876

1:健康寿命 (本行) 各取組用100医療圏(1医療圏資料100医療圏・看護担当101看護係)★高齢推計★31年度推計人口全体.xlsx2019/5/7





2-3 市区町村別将来推計人口(つづき)

市区町村別 将来推計人口	平成27(2015)年推計人口						平成52(2040)年推計人口					
	総人口		15~64歳人口		65歳以上人口		総人口		15~64歳人口		65歳以上人口	
	人	人	人	人	人	人	人	人	人	人	人	
<b>総数</b>	<b>2,325,138</b>	<b>226,808</b>	<b>1,317,485</b>	<b>781,035</b>	<b>2,223,588</b>	<b>215,212</b>	<b>1,199,230</b>	<b>809,144</b>				
<b>丹後医療圏</b>	<b>72,156</b>	<b>6,848</b>	<b>35,088</b>	<b>30,210</b>	<b>66,281</b>	<b>6,465</b>	<b>30,965</b>	<b>28,851</b>				
沓巻市	12,975	1,165	6,162	5,648	11,780	1,090	5,424	5,266				
京丹後市	41,480	3,949	20,260	17,281	38,278	3,736	17,871	16,671				
伊根町	1,278	72	548	658	1,116	67	484	565				
与謝野町	16,413	1,622	8,128	6,623	15,107	1,572	7,186	6,349				
<b>中丹医療圏</b>	<b>159,759</b>	<b>17,633</b>	<b>87,766</b>	<b>54,360</b>	<b>150,598</b>	<b>16,842</b>	<b>79,463</b>	<b>54,293</b>				
船橋山市	63,784	7,230	35,079	21,475	60,414	6,921	31,898	21,595				
舞鶴市	70,411	7,865	39,848	22,698	66,522	7,531	36,189	22,802				
綾部市	25,564	2,538	12,839	10,187	23,662	2,390	11,376	9,896				
<b>南丹医療圏</b>	<b>114,101</b>	<b>10,992</b>	<b>61,708</b>	<b>41,401</b>	<b>106,900</b>	<b>10,238</b>	<b>56,852</b>	<b>40,810</b>				
亀岡市	77,508	7,969	42,898	26,641	73,056	7,444	38,857	26,755				
南丹市	26,442	2,221	14,027	10,194	24,672	2,054	12,793	9,825				
京丹波町	10,151	802	4,783	4,566	9,172	740	4,202	4,230				
<b>摂新市</b>	<b>1,335,272</b>	<b>118,790</b>	<b>765,936</b>	<b>450,546</b>	<b>1,281,381</b>	<b>111,654</b>	<b>696,660</b>	<b>471,087</b>				
<b>乙訓地域</b>	<b>132,631</b>	<b>14,786</b>	<b>75,832</b>	<b>41,963</b>	<b>127,108</b>	<b>14,260</b>	<b>68,398</b>	<b>44,450</b>				
向日市	45,762	4,888	25,689	15,185	43,315	4,672	22,533	16,110				
長岡京市	73,968	8,295	42,918	22,755	71,455	8,033	39,210	24,212				
大山崎町	12,901	1,603	7,275	4,023	12,338	1,555	6,656	4,128				
<b>山陰北医療圏</b>	<b>389,548</b>	<b>41,144</b>	<b>221,207</b>	<b>127,192</b>	<b>370,607</b>	<b>39,289</b>	<b>199,671</b>	<b>131,647</b>				
宇治市	166,021	17,839	93,859	54,323	158,044	17,038	84,549	56,457				
城陽市	63,564	6,003	34,437	23,074	58,984	5,573	30,315	23,096				
八幡市	64,481	6,631	36,247	21,603	61,108	6,233	32,667	22,158				
京田辺市	69,370	8,175	42,251	18,944	68,278	8,074	39,477	20,727				
久御山町	12,218	1,271	6,804	4,143	11,299	1,190	5,904	4,205				
非手町	6,014	501	3,251	2,262	5,506	451	2,850	2,205				
宇治田原町	7,875	724	4,308	2,843	7,388	680	3,909	2,799				
<b>山城南医療圏</b>	<b>121,476</b>	<b>16,415</b>	<b>69,898</b>	<b>35,363</b>	<b>120,711</b>	<b>16,464</b>	<b>66,221</b>	<b>38,026</b>				
木津川市	80,134	11,755	46,895	21,484	80,571	11,876	45,160	23,535				
笠置町	889	40	397	452	775	35	334	406				
和東町	2,680	162	1,207	1,321	2,336	131	1,021	1,184				
精華町	36,334	4,403	20,686	11,245	35,635	4,367	19,136	12,132				
薄山城村	1,639	65	713	861	1,394	55	570	769				

## 出生数、就業助産師数、助産所数の推移

	出生数(人)		就業助産師(人)		助産所数	
	実数	人口千対	実人員	人口10万対		分娩取扱い 助産所数
1990年(平成2年)	24,209	9.5				
1995年(平成7年)	23,219	9.0				
2000年(平成12年)	23,997	9.2	586	22.2	—	—
2005年(平成17年)	21,560	8.3	—	—	—	—
2006年(平成18年)	22,100	8.5	658	24.9	—	—
2008年(平成20年)	21,842	8.4	747	28.4	—	—
2010年(平成22年)	21,234	8.2	749	28.4	—	—
2011年(平成23年)	20,707	8.0	—	—	163	7
2012年(平成24年)	20,111	7.8	815	31.0	151	8
2013年(平成25年)	20,106	7.8	—	—	155	8
2014年(平成26年)	19,582	7.6	903	34.6	156	8
2015年(平成27年)	19,662	7.6	—	—	163	9
2016年(平成28年)	19,327	7.6	942	36.2	158	9

出典:出生数(人口動態統計)  
 就業助産師数・助産所数(衛生行政報告例)

## 第2章 将来の医療需要と提供体制（地域医療ビジョン）

### 1 在宅医療等の必要量の推計

- 平成 37 年（2025 年）の在宅医療等は、平成 25 年度に比し約 2 倍に増加すると推計
- 高齢化により増大する医療需要に対応するためには、在宅等における医療提供体制について、自宅等への訪問診療、訪問看護等と併せ、施設における医療提供の充実も考慮し、病床の機能強化及び連携により在宅医療等の充実に支援
- 在宅医療等の拡充については、医師会、歯科医師会、薬剤師会、看護協会、病院団体等との協働のもと、医療・介護の人材確保、多職種連携、病院の機能強化と連携の推進、在宅療養あんしん病院の充実と診療所との連携強化、認知症、看取り対策の充実が必要

○ 将来の在宅等での必要量を、全国統一の算定式（※）により算定しています。

※基本的に、構想区域ごとの性別・年齢階級別受療率と、将来の推計人口から計算

- ・療養病床の入院患者のうち、医療区分 1 の患者数の 70%
- ・一般病床の入院患者数（回復期リハビリテーション病棟入院料を算定した患者数を除く）のうち、医療資源投入量（175 点未満）の患者数
- ・慢性期入院受療率の地域差解消分
- ・在宅患者訪問診療料を算定している患者数
- ・介護老人保健施設の施設サービス需給者数

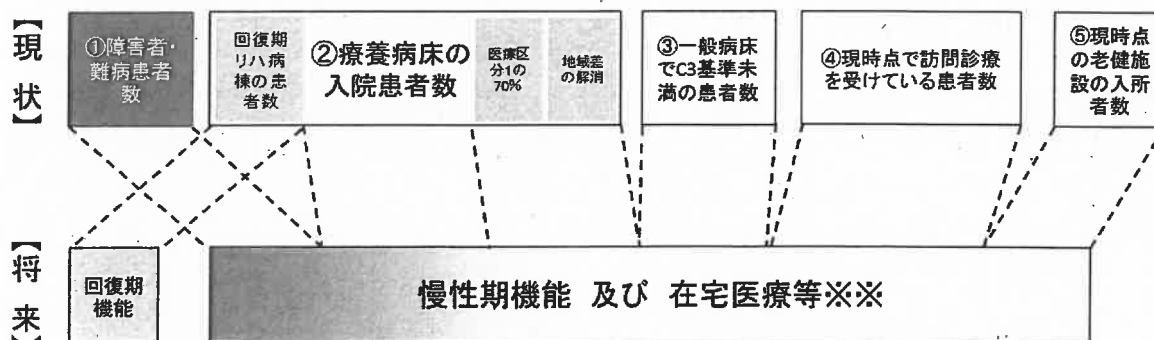
#### ■在宅医療等の必要量の推計（国推計） （人／日）

	平成 25 年度	平成 37 年
丹後	1,093	1,553
中丹	1,944	2,546
南丹	942	1,465
京都・乙訓	14,113	27,498
山城北	2,872	5,551
山城南	820	1,366
京都府計	21,784	39,979

在宅医療等の必要量とは、居宅・介護施設等（病院・診療所除く）で提供される医療の必要量

〔出典：地域医療構想策定のための将来の医療需要推計データ（厚生労働省提供）〕

#### ■慢性期機能及び在宅医療等の医療需要のイメージ



※ このイメージ図では将来の人口構成の変化を考慮していない。実際には地域における将来の人口構成によって幅の変化が起こる。

※※ 在宅医療等とは、居宅、特別養護老人ホーム、養護老人ホーム、軽費老人ホーム、有料老人ホーム、介護老人保健施設、その他医療を受ける者が療養生活を営むことができる場所であって、現在の病院・診療所以外の場所において提供される医療を指し、現在の療養病床以外でも対応可能な患者の受け皿となることも想定。

出典：地域医療構想ガイドライン

## 5 病床の必要量（必要病床数）の推計

- 平成 37 年（2025 年）における病床の必要量は、現在の許可病床数とほぼ同じ病床数を維持。
  - 地域の医療・介護資源を効果的かつ効率的に提供する体制を構築することが必要
  - 在宅等での QOL を高めるための回復期の充実が必要
- 将来の病床の必要量を、全国統一の算定式により算定。将来の医療需要を、病床の区分ごとに推計

※基本的に、構想区域ごとの性別・年齢階級別入院受療率と、将来の推計人口から計算

- ①高度急性期（3,000 点以上）、急性期（600 点以上 3,000 点未満）、回復期機能（225 点以上 600 点未満）は、医療資源投入量を基準として区分
- ②慢性期機能は、リハビリテーションを受ける者を除いた療養病床の入院患者のうち、医療区分 1 の者の 70%相当及び療養病床の入院患者の入院受療率の地域差解消分を除いた入院患者の他、一般病床の障害者・難病患者等を長期にわたり療養が必要な患者として区分

### ○現行の医療提供体制（平成 28 年 5 月 1 日現在の許可病床数）

（単位：床）

	病 院					有床診療所			合計
	一般	療養		一般	療養				
		医療	介護						
京都府計	28,989	22,738	6,251	(3,398)	(2,853)	701	(648)	(53)	29,690

### ○平成 37 年（2025 年）における医療需要に対する必要病床数

（単位：床）

【京都府計】	現 状		必要病床数（推計値） （平成 37 年）
	許可病床数（H28.5.1）	病床機能報告（H27.7.1）	
高度急性期機能		4,853（17%）	3,187（11%）
急性期機能		12,386（43%）	9,543（32%）
回復期機能		2,462（8%）	8,542（28%）
慢性期機能		9,305（32%）	8,685（29%）
計	29,690	29,006（100%）	29,957（100%）

地域医療構想調整会議における意見を踏まえた目標

#### 【病床数】29,957床

- 推計値は、現行の許可病床数を上回っているため、総病床数は推計値を目途とします。
- 病床機能報告では、推計値に比べ急性期が大幅に上回っている。一方、今後回復期の需要が見込まれるため、回復期の充実を図ります。
- 各構想区域における病床の機能区分については、各病院の報告（定性的）と医療資源投入量（定量的）推計値では乖離があること。また、府が独自に調査・分析した結果を踏まえると、現時点で推計値とほぼ同じ傾向にあることから、今後とも検証等を実施します。

※ 許可病床数は、病院、有床診療所の一般病床、療養病床の合計

※ 必要病床数（推計値）は医療法施行規則第 30 条の 28 の 3 の規定により算定した推計値

（注） 病床機能報告は、未報告の医療機関や休床・未選択があるため許可病床数とは合致しない。

第7表 医療施設数・病床数，年次別（京都府・全国）

医療施設数 、病床数	施設数						
	病院	総合病 院 (再掲)	療養病 床を 有する 病院 (再掲)	一般 診療所	有床 (再掲)	療養病 床を 有する 診療所 (再掲)	歯科 診療所
昭和35年	156	...	...	1,791	472	...	703
40	169	14	...	1,992	528	...	714
41	178	15	...	2,038	537	...	731
42	175	16	...	2,082	538	...	739
43	188	16	...	2,127	535	...	747
44	195	19	...	2,157	544	...	758
45	198	19	...	2,164	528	...	770
46	199	19	...	2,170	520	...	776
47	202	19	...	2,156	519	...	775
48	200	19	...	2,182	...	...	773
49	201	20	...	2,203	...	...	806
50	201	22	...	2,169	509	...	816
51	202	22	...	2,192	500	...	832
52	204	22	...	2,195	493	...	857
53	207	23	...	2,214	516	...	858
54	210	24	...	2,230	508	...	879
55	215	24	...	2,246	504	...	919
56	220	24	...	2,237	420	...	940
57	223	25	...	2,238	413	...	963
58	223	25	...	2,235	404	...	979
59	224	25	...	2,236	408	...	991
60	220	25	...	2,221	403	...	1,021
61	222	25	...	2,218	398	...	1,043
62	225	25	...	2,206	405	...	1,045
63	231	27	...	2,229	396	...	1,060
平成年	228	28	...	2,248	396	...	1,078
2	227	29	...	2,245	383	...	1,092
3	221	29	...	2,273	373	...	1,112
4	217	29	...	2,275	366	...	1,127
5	212	29	...	2,275	350	...	1,138
6	208	29	...	2,301	347	...	1,164
7	203	29	...	2,321	335	...	1,178
8	196	29	7	2,364	318	...	1,191
9	192	30	10	2,378	313	...	1,208
10	186	...	18	2,406	308	-	1,219
11	186	...	36	2,449	295	3	1,244
12	185	...	60	2,477	270	8	1,248
13	183	...	64	2,494	256	11	1,265
14	181	...	65	2,492	250	11	1,294
15	179	...	78	2,506	241	18	1,307
16	179	...	80	2,525	236	12	1,327
17	177	...	81	2,504	189	20	1,305
18	177	...	77	2,506	187	11	1,317
19	177	...	76	2,530	183	11	1,323
20	177	...	75	2,516	174	10	1,318
21	176	...	72	2,536	170	9	1,316
22	175	...	70	2,532	164	6	1,320
23	175	...	67	2,481	148	6	1,313
24	173	...	67	2,484	146	6	1,319
25	173	...	67	2,472	139	6	1,317
26	174	...	67	2,459	109	6	1,309
27	172	...	65	2,452	102	6	1,301
28	170	...	64	2,471	97	6	1,313
昭和35年	6,094	477	...	59,008	23,820	...	27,020
40	7,047	639	...	64,525	27,332	...	28,602
45	7,974	783	...	68,997	29,841	...	29,911
50	8,294	829	...	73,114	29,104	...	32,565
55	9,055	906	...	77,611	28,956	...	38,834
60	9,608	1,032	...	78,927	26,162	...	45,540
平成年	10,096	1,130	...	80,852	23,589	...	52,216
7	9,606	1,163	...	87,069	21,764	...	58,407
8	9,490	1,166	494	87,909	20,452	...	59,357
9	9,413	1,166	717	89,292	19,796	...	60,579
10	9,333	...	1,269	90,556	19,397	57	61,651
11	9,286	...	2,227	91,500	18,487	1,795	62,484
12	9,266	...	3,167	92,824	17,853	2,508	63,361
13	9,239	...	3,476	94,019	17,218	2,571	64,297
14	9,187	...	3,723	94,819	16,178	2,675	65,073
15	9,122	...	4,211	96,050	15,371	2,639	65,828
16	9,075	...	4,291	97,051	14,765	2,543	66,557
17	9,026	...	4,374	97,442	13,477	2,544	66,732
18	8,943	...	4,243	98,609	12,858	2,171	67,392
19	8,862	...	4,135	99,532	12,399	1,887	67,798
20	8,794	...	4,067	99,083	11,500	1,728	67,779
21	8,739	...	4,021	99,635	11,072	1,625	68,097
22	8,670	...	3,964	99,824	10,620	1,485	68,384
23	8,605	...	3,920	99,547	9,934	1,385	68,156
24	8,565	...	3,892	100,152	9,596	1,308	68,474
25	8,540	...	3,873	100,528	9,249	1,231	68,701
26	8,493	...	3,848	100,461	8,355	1,125	68,592
27	8,480	...	3,844	100,995	7,961	1,050	68,737
28	8,442	...	3,827	101,529	7,629	979	68,940

第1-2表 医療施設数、病床数×地域・保健所別

(平成28年10月1日現在)

	病 院										一般診療所			
	病 院 数		病 床				数				診 療 所 数		病 床 数	歯科 診療所数
	療養病 床等有 する 病院 (再掲)	総 数	精神病床	感染症病 床	結核病床	療養病床	一般病床	療養病床 を有する 一般 診療所 (再掲)	療養病床 を有する 一般 診療所 (再掲)	療養病床 (再掲)				
総 数	170	35,784	6,290	36	300	6,357	22,801	2,471	6	801	69	1,313		
京 都 市	103	23,042	3,823	8	165	4,455	14,591	1,596	2	441	18	835		
その他の市町村	67	12,742	2,467	28	135	1,902	8,210	875	4	360	51	478		
京都・乙訓医療圏	110	24,586	4,551	8	165	4,555	15,307	1,728	2	507	18	909		
乙訓保健所	7	1,544	728	-	-	100	716	132	-	66	-	74		
山城北医療圏	24	4,980	984	6	100	848	3,042	307	1	97	16	180		
(山城北保健所)	24	4,980	984	6	100	848	3,042	307	1	97	16	180		
山城南医療圏	3	621	-	10	-	50	561	92	1	24	6	48		
(山城南保健所)	3	621	-	10	-	50	561	92	1	24	6	48		
南丹医療圏	10	1,395	-	4	10	310	1,071	98	1	49	10	54		
(南丹保健所)	10	1,395	-	4	10	310	1,071	98	1	49	10	54		
中丹医療圏	17	3,006	755	4	10	376	1,861	168	1	101	19	86		
中丹西保健所	6	1,170	380	4	10	189	587	78	-	25	-	38		
中丹東保健所	11	1,836	375	-	-	187	1,274	90	1	76	19	48		
丹後医療圏	6	1,196	-	4	15	218	959	78	-	23	-	36		
(丹後保健所)	6	1,196	-	4	15	218	959	78	-	23	-	36		

第1-1表 医療施設数・病床数，市区町村別

(平成28年10月1日現在)

施設数	病院				診療所				病床数													
	療養病床を有する病院(再掲)		有床(再掲)		療養病床を有する診療所(再掲)		全科診療所		精神病床		感染症病床		結核病床		療養病床		一般病床		一般診療所		療養病床(再掲)	
	数	170	64	2,471	97	6	1,313	35,784	6,290	36	300	6,357	22,801	801	69							
東京都	103	37	1,596	59	2	835	23,042	3,823	8	165	4,455	14,591	441	18								
北区	10	5	146	4	-	73	1,409	186	-	-	317	906	33	-								
上区	7	1	96	6	-	61	2,576	118	-	54	60	2,344	44	-								
左区	4	4	211	7	-	103	3,511	1,435	-	15	336	1,725	51	-								
中央区	9	2	223	8	-	118	1,514	-	8	12	69	1,425	34	-								
東区	4	2	49	3	1	28	1,132	-	-	4	318	810	13	9								
山区	7	5	109	1	-	58	2,963	777	-	-	1,168	1,018	19	-								
下区	9	3	172	6	-	77	1,507	-	-	-	252	1,255	62	-								
南区	7	1	83	4	-	45	613	-	-	-	29	584	17	-								
右区	4	4	164	9	1	87	2,151	1,006	-	-	388	757	63	9								
伏見区	18	9	232	9	-	118	4,064	301	-	20	1,477	2,266	98	-								
西区	7	1	111	2	-	67	1,602	-	-	60	41	1,501	7	-								
その他の市区町村	67	27	875	38	4	478	12,742	2,467	28	135	1,902	8,210	360	51								
乙訓保健所	1	1	48	2	-	27	210	-	-	-	100	110	22	-								
向日市	6	-	76	3	-	41	1,334	728	-	-	-	606	44	-								
長岡京市	-	-	8	-	-	6	-	-	-	-	-	-	-	-								
大山崎町	-	-	-	-	-	-	-	-	-	-	-	-	-	-								
宇治市	9	5	138	6	1	82	2,316	656	-	-	406	1,254	55	16								
陽明市	6	2	57	-	-	31	1,000	146	6	100	101	647	-	-								
八幡市	4	2	42	1	-	28	585	-	-	-	112	473	19	-								
田辺市	3	2	55	4	-	29	599	182	-	-	229	188	23	-								
京久町	2	-	7	-	-	6	480	-	-	-	-	480	-	-								
御手井町	-	-	4	-	-	1	-	-	-	-	-	-	-	-								
宇治田原町	-	-	4	-	-	3	-	-	-	-	-	-	-	-								
木津川市	1	-	57	1	1	25	321	-	10	-	-	311	15	6								
笠置町	-	-	1	-	-	1	-	-	-	-	-	-	-	-								
和歌山町	-	-	4	-	-	1	-	-	-	-	-	-	-	-								
精華町	2	1	29	1	-	19	300	-	-	-	50	250	9	-								
南山城村	-	-	1	-	-	2	-	-	-	-	-	-	-	-								
亀岡市	5	3	58	3	-	35	625	-	-	-	225	400	30	-								
南丹市	3	-	34	2	1	12	638	-	4	10	-	624	19	10								
丹波町	2	1	6	-	-	7	132	-	-	-	85	47	-	-								
福知山市	6	3	78	4	-	38	1,170	380	4	10	189	587	25	-								
舞鶴市	8	2	64	6	1	34	1,445	375	-	-	140	930	67	19								
綾部市	3	1	26	1	-	14	391	-	-	-	47	344	9	-								
津宮市	1	-	23	1	-	8	65	-	-	-	-	65	9	-								
丹波市	4	4	34	2	-	19	836	-	-	-	218	618	10	-								
伊根町	-	-	3	-	-	1	-	-	-	-	-	-	-	-								
与謝野町	1	-	18	1	-	8	295	-	4	15	-	276	4	-								





## 14-2 地域別、病床規模別病院数

各年10月1日現在

地域別、病床規模別 病院数	病院数	構成割合 %	地域							丹後地域
			京都市 地域	その他の 地域	乙訓地域	山城北 地域	山城南 地域	南丹地域	中丹地域	
平成23年	175	・	109	66	7	23	3	10	17	6
24	173	・	107	66	7	23	3	10	17	6
25	173	・	107	66	7	23	3	10	17	6
26	174	・	106	68	7	25	3	10	17	6
<b>27</b>	<b>172</b>	・	<b>104</b>	<b>68</b>	<b>7</b>	<b>25</b>	<b>3</b>	<b>10</b>	<b>17</b>	<b>6</b>
20～29床	4	2.3	2	2	-	2	-	-	-	-
30～39	4	2.3	4	-	-	-	-	-	-	-
40～49	6	3.5	4	2	-	-	-	1	1	-
50～99	46	26.7	27	19	3	4	1	3	7	1
100～149	24	14.0	16	8	-	4	-	3	1	-
150～199	31	18.0	19	12	-	6	-	2	2	2
200～299	20	11.6	9	11	2	4	1	-	2	2
300～399	15	8.7	8	7	1	1	1	-	3	1
400～499	8	4.7	2	6	1	3	-	1	1	-
500床以上	14	8.1	13	1	-	1	-	-	-	-

資料：医療施設調査（厚生労働省、府健康福祉総務課）

## 京都府内訪問看護事業所数

年 度	ステーション数	前年からの増加数
平成27年	178	
平成28年	226	48
平成29年	246	20
平成30年	268	22
平成31年	292	24

毎年2月現在のステーション数を表記

# 老人福祉施設の推移

	老人短期入所施設等			老人デイサービスセンター	老人福祉センター	軽費老人ホーム		特別養護老人ホーム		養護老人ホーム		老人福祉施設 設入所定員 数
	老人短期 入所施設	老人介護 支援セン ター	小計			施設数	定員	施設数	定員	施設数	定員	
19	133	202	335	366	47	56		125		16		945
20	136	206	342	390	47	57		131		16		983
21	141	211	352	406	47	59		140		16		1,020
22	147	165	312	445	47	59	2,224	144	9,577	16	1,056	12,857
23	152	175	327	489	47	60	2,203	147	9,706	16	1,056	12,965
24	166	174	340	551	47	62	2,283	163	10,491	16	1,056	13,830
25	174	178	352	608	47	63	2,303	170	10,931	16	1,056	14,290
26	179	178	357	659	58	66	2,343	183	11,662	16	1,056	15,061
27	187	158	345	696	58	66	2,393	185	11,712	16	1,038	15,143
28	190	158	348	719	58	66	2,393	189	12,094	16	1,038	15,525
29	196	163	359	737	54	67	2,373	195	12,511	16	1,038	15,922

注1 各年10月1日現在

2 老人短期入所施設等は老人短期入所施設数と老人介護支援センターの数の合計。

3 老人福祉施設入所定員数は養護老人ホーム、特別養護老人ホーム及び経費老人ホームの入所定員数の合計。

資料・府健康福祉総務課

## 児童福祉施設数

区分	施設数(箇所)	
助産施設	20	平30年5月現在
乳児院	4	
児童養護施設	13	
児童心理治療施設	2	
児童自立支援施設	1	
母子生活支援施設	4	
保育所	429	
認定こども園	77	
児童館	181	平29年12月現在
計	731	

### 京都府における外来受療率の年次推移(一般診療所)

年	外来受療率 (人口10万対)	対前年 (変化率)	備考
1999年(平成11年)	2,562		
2002年(平成14年)	2,463	0.96	
2005年(平成17年)	3,073	1.25	上位
2008年(平成20年)	2,961	0.96	
2011年(平成23年)	3,036	1.03	
2014年(平成26年)	2,752	0.91	下位
2017年(平成29年)	2,802	1.02	中位

出典:患者報告(厚生労働省調査)

### 京都府における入院受療率の年次推移(病院)

年	入院受療率 (人口10万対)	対前年 (変化率)	外来受療率 (人口10万対)	対前年 (変化率)	備考
1999年(平成11年)	1,183		1,844		
2002年(平成14年)	1,123	0.95	1,603	0.87	
2005年(平成17年)	1,152	1.03	1,483	0.93	
2008年(平成20年)	1,128	0.98	1,435	0.97	
2011年(平成23年)	1,122	0.99	1,414	0.99	
2014年(平成26年)	1,084	0.97	1,429	1.01	
2017年(平成29年)	1,079	1.00	1,399	0.98	

出典:患者報告(厚生労働省調査)

# 看護師等従事者数

2016年12月末現在

		実人員			常勤換算			
		男	女	計	男	女	計	
1	病院	2,080	20,186	22,266	1,982.2	18,855.7	20,837.9	
2	診療所	有床	30	610	640	30.0	484.5	514.5
3		無床	62	3,975	4,037	55.8	2,637.0	2,692.8
		小計	92	4,585	4,677	85.8	3,121.5	3,207.3
4	助産所	0	36	36	0.0	31.7	31.7	
5	訪問看護ST	管理者	30	202	232	30.0	201.6	231.6
6		従事者	59	1,058	1,117	53.5	873.8	927.3
		小計	89	1,260	1,349	83.5	1,075.4	1,158.9
7	介護保険施設	老健	83	921	1,004	70.6	794.4	865.0
8		介護医療院						
9		特養	35	762	797	30.5	651.4	681.9
10		居宅サービス	23	1,062	1,085	18.9	707.1	726.0
11		居宅介護支援	4	107	111	3.1	99.8	102.9
12		その他	6	333	339	5.4	250.5	255.9
		小計	151	3,185	3,336	128.5	2,503.2	2,631.7
13	社会福祉施設	老人福祉	6	282	288	3.9	214.5	218.4
14		児童福祉	12	89	101	12.0	81.5	93.5
15		その他	2	74	76	0.7	53.5	54.2
		小計	20	445	465	16.6	349.5	366.1
16	保健所等	保健所	2	272	274	2.0	218.2	220.2
17		都道府県	1	22	23	1.0	20.3	21.3
18		市町村	9	818	827	8.2	683.2	691.4
		小計	12	1,112	1,124	11.2	921.7	932.9
19	事業所	4	180	184	4.0	165.0	169.0	
20	養成所又は研究機関	42	446	488	40.1	433.0	473.1	
21	その他	5	410	415	4.8	350.7	355.5	
22	計	2,495	31,845	34,340	2,356.7	27,807.4	30,164.1	

## 看護師等従事者数(速報値)

2018年12月末現在

		実人員			常勤換算			
		男	女	計	男	女	計	
1	病院	2,332	20,392	22,724	2,243.1	19,177.6	21,420.7	
2	診療所	有床	32	596	628	31.4	484.5	515.9
3		無床	69	4,166	4,235	64.5	2,827.3	2,891.8
		小計	101	4,762	4,863	95.9	3,311.8	3,407.7
4	助産所	0	57	57	0.0	46.9	46.9	
5	訪問看護ST	管理者	36	234	270	36.0	232.2	268.2
6		従事者	78	1,253	1,331	69.0	1,039.7	1,108.7
		小計	114	1,487	1,601	105.0	1,271.9	1,376.9
7	介護保険施設	老健	81	856	937	71.7	736.6	808.3
8		介護医療院	0	1	1	0.0	1.0	1.0
9		特養	18	859	877	16.6	735.3	751.9
10		居宅サービス	33	1,115	1,148	27.3	746.6	773.9
11		居宅介護支援	3	93	96	2.3	76.4	78.7
12		その他	13	293	306	10.1	221.7	231.8
		小計	148	3,217	3,365	128.0	2,517.6	2,645.6
13	社会福祉施設	老人福祉	2	188	190	2.0	147.4	149.4
14		児童福祉	13	108	121	12.6	98.7	111.3
15		その他	3	91	94	2.3	68.3	70.6
		小計	18	387	405	16.9	314.4	331.3
16	保健所等	保健所	2	371	373	2.0	295.6	297.6
17		都道府県	2	30	32	1.7	24.7	26.4
18		市町村	12	774	786	11.4	626.8	638.2
		小計	16	1,175	1,191	15.1	947.1	962.2
19	事業所	5	168	173	5.0	143.2	148.2	
20	養成所又は研究機関	42	452	494	42.0	437.2	479.2	
21	その他	17	398	415	16.8	345.0	361.8	
22	計	2,793	32,495	35,288	2,667.8	28,512.7	31,180.5	



## 就業保健師数(速報値)

【保健師】

2018年12月末現在

		実人員			常勤換算		
		男	女	計	男	女	計
1	病院	2	37	39	2.0	36.2	38.2
2	診療所	有床	0	0	0	0.0	0.0
3		無床	2	49	51	2.0	44.8
		小計	2	49	51	2.0	44.8
4	助産所	0	0	0	0.0	0.0	0.0
5	訪問看護ST	管理者	1	1	2	1.0	1.0
6		従事者	0	2	2	0.0	1.4
		小計	1	3	4	1.0	2.4
7	介護保険施設	老健	0	0	0	0.0	0.0
8		介護医療院	0	0	0	0.0	0.0
9		特養	0	0	0	0.0	0.0
10		居宅サービス	0	2	2	0.0	0.4
11		居宅介護支援	0	3	3	0.0	3.0
12		その他	0	0	0	0.0	0.0
		小計	0	5	5	0.0	3.4
13	社会福祉施設	老人福祉	0	2	2	0.0	2.0
14		児童福祉	0	1	1	0.0	1.0
15		その他	0	0	0	0.0	0.0
		小計	0	3	3	0.0	3.0
16	保健所等	保健所	2	289	291	2.0	270.9
17		都道府県	1	19	20	1.0	18.4
18		市町村	9	597	606	8.8	530.8
		小計	12	905	917	11.8	820.1
19	事業所	0	60	60	0.0	59.9	59.9
20	養成所又は研究機関	3	23	26	3.0	22.6	25.6
21	その他	1	81	82	1.0	75.1	76.1
22	計	21	1,166	1,187	20.8	1,067.5	1,088.3

## 就業助産師数(速報値)

【助産師】

2018年12月末現在

		実人員		常勤換算		
		女	計	女	計	
1	病院	568	568	532.1	532.1	
2	診療所	有床	189	189	149.9	149.9
3		無床	4	4	1.1	1.1
		小計	193	193	151.0	151.0
4	助産所(あり)	開設者	6	6	5.1	5.1
5		従事者	3	3	2.4	2.4
6		出張のみ	6	6	6.0	6.0
7	助産所(なし)	開設者	21	21	16.8	16.8
8		従事者	5	5	3.5	3.5
9		出張のみ	14	14	11.5	11.5
	小計	55	55	45.3	45.3	
10	訪問看護ST	管理者	1	1	1.0	1.0
11		従事者	1	1	1.0	1.0
		小計	2	2	2.0	2.0
12	社会福祉施設	児童福祉施設	0	0	0.0	0.0
13		その他	0	0	0.0	0.0
		小計	0	0	0.0	0.0
14	保健所等	保健所	18	18	5.3	5.3
15		都道府県	2	2	0.7	0.7
16		市町村	18	18	6.7	6.7
		小計	38	38	12.7	12.7
17	事業所	0	0	0.0	0.0	
18	養成所又は研究機関	40	40	39.4	39.4	
19	その他	1	1	0.4	0.4	
20	計	897	897	782.9	782.9	

## 就業看護師数(速報値)

【看護師】

2018年12月末現在

		実人員			常勤換算			
		男	女	計	男	女	計	
1	病院	2,053	17,801	19,854	1,999.5	16,866.4	18,865.9	
2	診療所	有床	1	268	269	0.4	219.9	220.3
3		無床	49	2,992	3,041	44.8	2,008.0	2,052.8
		小計	50	3,260	3,310	45.2	2,227.9	2,273.1
4	助産所	0	1	1	0.0	1.0	1.0	
5	訪問看護ST	管理者	35	231	266	35.0	229.2	264.2
6		従事者	68	1,150	1,218	59.7	960.7	1,020.4
		小計	103	1,381	1,484	94.7	1,189.9	1,284.6
7	介護保険施設	老健	50	584	634	44.5	502.7	547.2
8		介護医療院	0	0	0	0.0	0.0	0.0
9		特養	13	596	609	12.8	509.2	522.0
10		居宅サービス	21	732	753	17.4	483.7	501.1
11		居宅介護支援	3	64	67	2.3	51.4	53.7
12		その他	9	195	204	6.9	149.1	156.0
		小計	96	2,171	2,267	83.9	1,696.1	1,780.0
13	社会福祉施設	老人福祉	1	123	124	1.0	94.9	95.9
14		児童福祉	7	88	95	7.0	80.1	87.1
15		その他	2	76	78	1.5	55.4	56.9
		小計	10	287	297	9.5	230.4	239.9
16	保健所等	保健所	0	59	59	0.0	17.8	17.8
17		都道府県	0	8	8	0.0	5.4	5.4
18		市町村	3	132	135	2.6	73.9	76.5
		小計	3	199	202	2.6	97.1	99.7
19	事業所	1	103	104	1.0	80.2	81.2	
20	養成所又は研究機関	39	388	427	39.0	374.2	413.2	
21	その他	7	285	292	6.8	245.6	252.4	
22	計	2,362	25,876	28,238	2,282.2	23,008.8	25,291.0	

## 就業准看護師数(速報値)

【准看護師】

2018年12月末現在

		実人員			常勤換算			
		男	女	計	男	女	計	
1	病院	277	1,986	2,263	241.6	1,742.9	1,984.5	
2	診療所	有床	31	139	170	31.0	114.7	145.7
3		無床	18	1,121	1,139	17.7	773.4	791.1
		小計	49	1,260	1,309	48.7	888.1	936.8
4	助産所	0	1	1	0.0	0.6	0.6	
5	訪問看護ST	管理者	0	1	1	0.0	1.0	1.0
6		従事者	10	100	110	9.3	76.6	85.9
		小計	10	101	111	9.3	77.6	86.9
7	介護保険施設	老健	31	272	303	27.2	233.9	261.1
8		介護医療院	0	1	1	0.0	1.0	1.0
9		特養	5	263	268	3.8	226.1	229.9
10		居宅サービス	12	381	393	9.9	262.5	272.4
11		居宅介護支援	0	26	26	0.0	22.0	22.0
12		その他	4	98	102	3.2	72.6	75.8
		小計	52	1,041	1,093	44.1	818.1	862.2
13	社会福祉施設	老人福祉	1	63	64	1.0	50.5	51.5
14		児童福祉	6	19	25	5.6	17.6	23.2
15		その他	1	15	16	0.8	12.9	13.7
		小計	8	97	105	7.4	81.0	88.4
16	保健所等	保健所	0	5	5	0.0	1.6	1.6
17		都道府県	1	1	2	0.7	0.2	0.9
18		市町村	0	27	27	0.0	15.4	15.4
		小計	1	33	34	0.7	17.2	17.9
19	事業所	4	5	9	4.0	3.1	7.1	
20	養成所又は研究機関	0	1	1	0.0	1.0	1.0	
21	その他	9	31	40	9.0	23.9	32.9	
22	計	410	4,556	4,966	364.8	3,653.5	4,018.3	

# 再就業者の年次別推移

【2010年】(実績)

(実人員)

	就業期間1年未満				総数
	再就業	転職	その他	合計	
計				0	30,467

【2012年】(実績)

(実人員)

	就業期間1年未満				総数(b)	割合(a/b)
	再就業	転職	その他	合計(a)		
男	41	121	136	298		
女	976	1,968	1,319	4,263		
計	1,017	2,089	1,455	4,561	31,286	14.6%

対前回増加数 819

【2014年】(実績)

(実人員)

	就業期間1年未満				総数(b)	割合(a/b)
	再就業	転職	その他	合計(a)		
男	33	135	156	324		
女	892	2,186	1,406	4,484		
計	925	2,321	1,562	4,808	32,286	14.9%

対前回増加数 1,000

【2016年】(実績)

(実人員)

	就業期間1年未満				総数(b)	割合(a/b)
	再就業	転職	その他	合計(a)		
男	54	131	26	211	2,495	
女	950	2,063	227	3,240	31,845	
計	1,004	2,194	253	3,451	34,340	10.0%

対前回増加数 2,054

【2017年】(推計)

(実人員)

	就業期間1年未満				総数(b)	割合(a/b)
	再就業	転職	その他	合計(a)		
計					34,814	

【2018年】(実績)

(実人員)

	就業期間1年未満				総数(b)	割合(a/b)
	再就業	転職	その他	合計(a)		
男	38	169	31	238	2,793	
女	691	2,008	217	2,916	32,495	
計	729	2,177	248	3,154	35,288	8.9%

対前回増加数 948

↓ 中央値10.0%  
年平均:約500人増

【再就業者数の推計】

	従事者届による推計 (毎年500人増加)	統計補正後の推計 (+1,000人) (A)	再就業割合 (B)	再就業者数 A×B
2017年	34,814	35,814	10.0%	3,581
2018年	35,288	36,288	10.0%	3,629
2019年	35,788	36,788	10.0%	3,679
2020年	36,288	37,288	10.0%	3,729
2021年	36,788	37,788	10.0%	3,779
2022年	37,288	38,288	10.0%	3,829
2023年	37,788	38,788	10.0%	3,879
2024年	38,288	39,288	10.0%	3,929
2025年	38,788	39,788	10.0%	3,979

### 看護師等の京都府内就業状況(新卒者)

	卒業校	入学時 入学数	卒業者数 (2017年3 月) (A)	府内就業者数(実人員)					府外就業者数(実人員)					府内就業率 (B) / (A)	その他(進 学、看護師 等以外業務 等)
				(B)	保健師	助産師	看護師	准看護師	保健師	助産師	看護師	准看護師			
大学	6	491	466	231	13	7	211		179	11	11	157		56	
	統合	42	41	36	0		36		0					5	
	助産師	74	73	27	1	25	1		46		45	1		0	
養成所	3年課程	636	584	513			513		66			66		5	
	2年課程	142	131	113			113		13			13		5	
	准看護師	151	124	39				39	6				6	79	
高等学校	2	88	77	55			55		9			9		13	
合計	32	1,624	1,496	1,014	14	32	929	39	319	11	56	246	6	163	

看護師等学校養成所入学状況及び卒業生就業状況調査

## 看護師等の京都府内就業状況(新卒者)

	卒業校	入学時 入学数	卒業者数 (2018年3 月) (A)	府内就業者数(実人員)					府外就業者数(実人員)					府内就業率 (B)/(A)	その他(進 学、看護師 等以外業務 等)
				(B)											
				保健師	助産師	看護師	准看護師		保健師	助産師	看護師	准看護師			
大学	7	602	560	255	9	3	243		241	5	16	220		64	
統合	1	40	35	30	0		30		3	1		2		2	
助産師	4	74	72	27		27			44		43	1		1	
養成所	13	620	549	451			451		58			58		40	
3年課程	3	133	128	105			105		14			14		9	
2年課程	3	147	126	42				42	7					77	
准看護師	2	78	55	40			40		6			6		9	
高等学校	33	1,694	1,525	950	9	30	869	42	373	6	59	301	7	202	
合計															

看護師等学校養成所入学状況及び卒業生就業状況調査

\* 同志社女子大(80人)、学園大学(80人)は、H31年3月卒業のため、上記卒業生、就業者には含まれない

## ナースセンター事業実績 31.3月末時点

### 再就業相談(人、件)

年度	24年度	25年度	26年度	27年度	28年度	29年度	30年度
就職者数(A)	441	625	703	713	756	873	863
相談件数(B)	18,313	7,930	12,083	10,727	11,912	14,882	15,252
新規求人数(C)	3,559	4,115	4,328	4,533	5,118	4,939	4,337
新規求職数(D)	1,367	1,589	1,951	2,126	2,058	2,604	3,258
有効求人数(E)	4,648	5,510	6,197	6,232	7,259	7,040	6,141
有効求職数(F)	1,758	2,027	2,420	2,740	2,736	3,216	4,038
相談が就職に結びついた割合(A/B)	2.4%	7.9%	5.8%	6.6%	6.3%	5.9%	5.7%
新規求職者における就職者数の割合(A/D)	32.3%	39.3%	36.0%	33.5%	36.7%	33.5%	26.5%

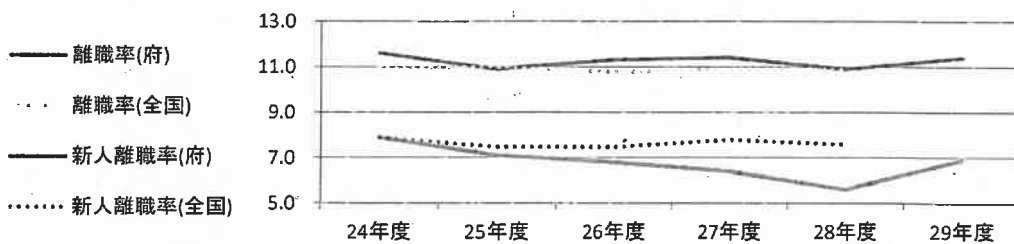
### 北部看護職支援センター(人、件)

年度	24年度	25年度	26年度	27年度	28年度	29年度	30年度
就職者数(G)	6	20	42	31	38	48	49
相談実施日(H)	109	143	141	149	161	185	集計中
うち出張相談日数	20	44	42	50	61	86	集計中
※相談件数(I)	55	111	151	100	614	975	集計中
うち出張相談件数	20	27	49	34	56	66	集計中
施設訪問件数(J)	173	227	212	196	165	270	集計中
就職者における北部就職者の割合(G/A)	1.4%	3.2%	6.0%	4.3%	5.0%	5.5%	5.7%
1日当たりの相談件数(I/H)	0.50	0.78	1.07	0.67	3.81	5.27	集計中

※H28年度より南部の集計方法に統一し、相談件数の延べ件数で算出。それまでは相談数は求職者人数のみの集計。

### 病院常勤離職率(%)

年度	24年度	25年度	26年度	27年度	28年度	29年度	30年度
離職率(京都府)	11.6	10.9	11.3	11.4	10.9	11.4	11.2
離職率(全国)	11.0	11.0	10.8	10.9	10.9		
新人離職率(京都府)	7.9	7.1	6.8	6.4	5.6	6.9	
新人離職率(全国)	7.9	7.5	7.5	7.8	7.6		



### 看護師等免許保持者の届出数(件)

年度	27年度※	28年度	29年度	30年度	※10月から開始
届出数	534	950	1,061	866	
うち北部届出数	不明	100	80	53	
うち要調整者※	264	530	575	456	

※要調整者…「届出登録者の就業区分」を「未就業」又は「求職中」で届出した者