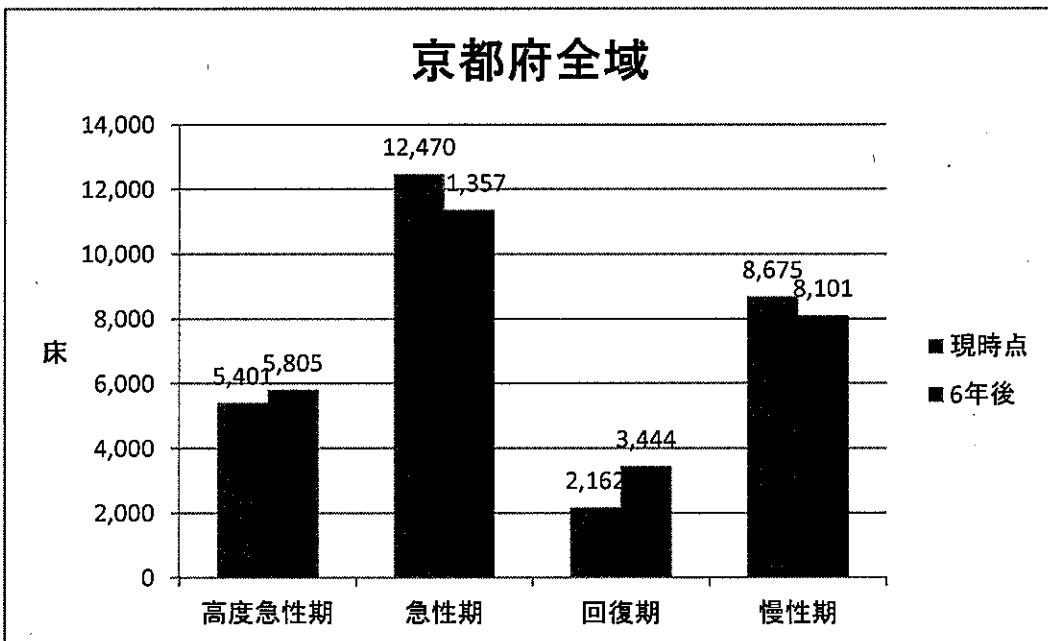
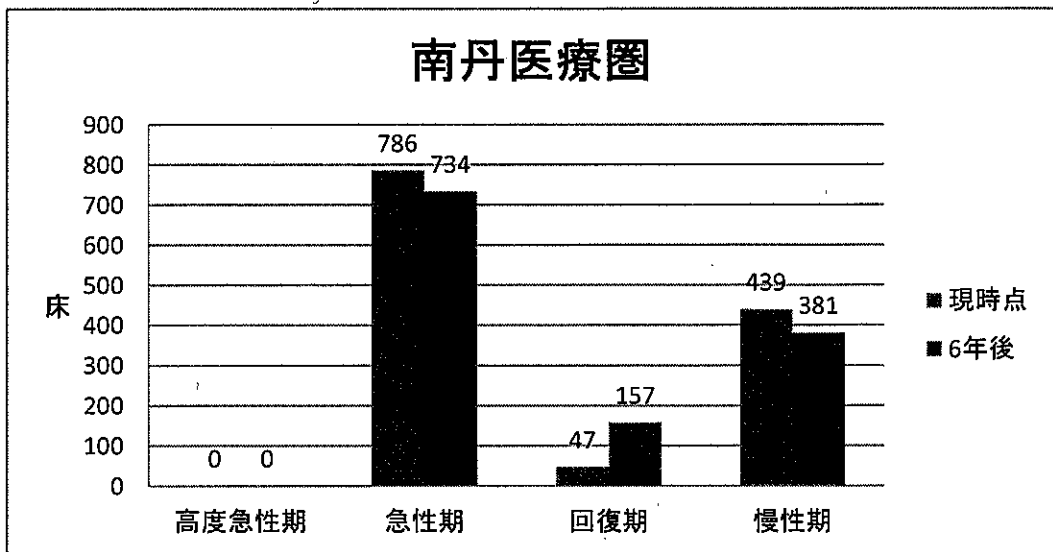
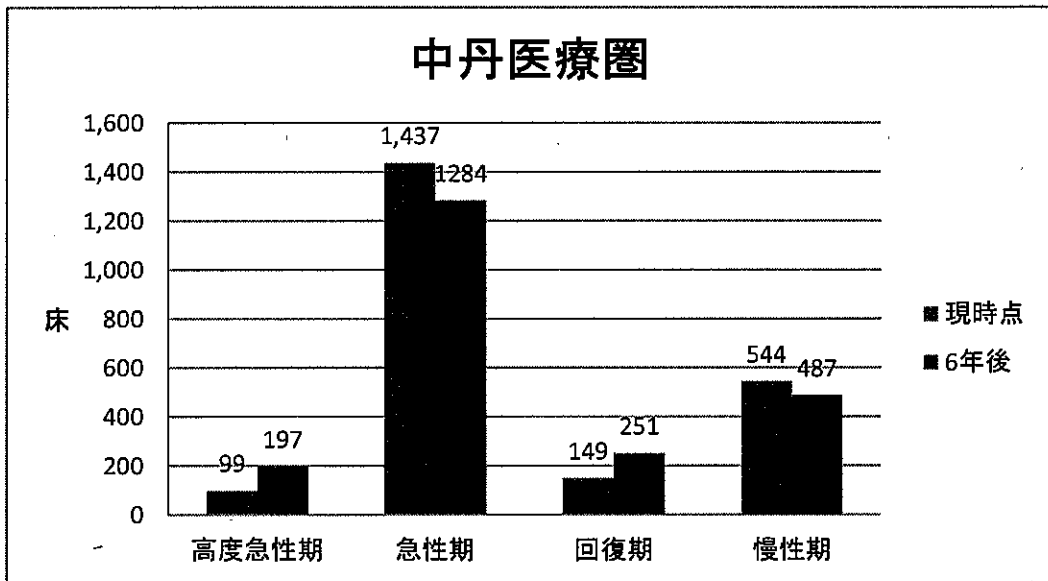
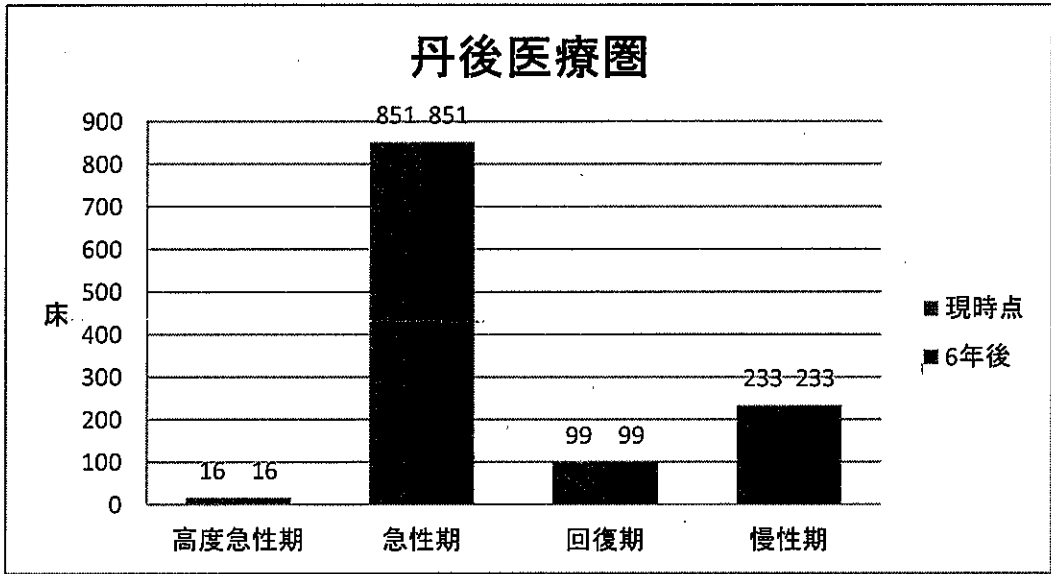


平成26年度病床機能報告制度における病床の機能区分の報告状況(平成26年度末まとめ)

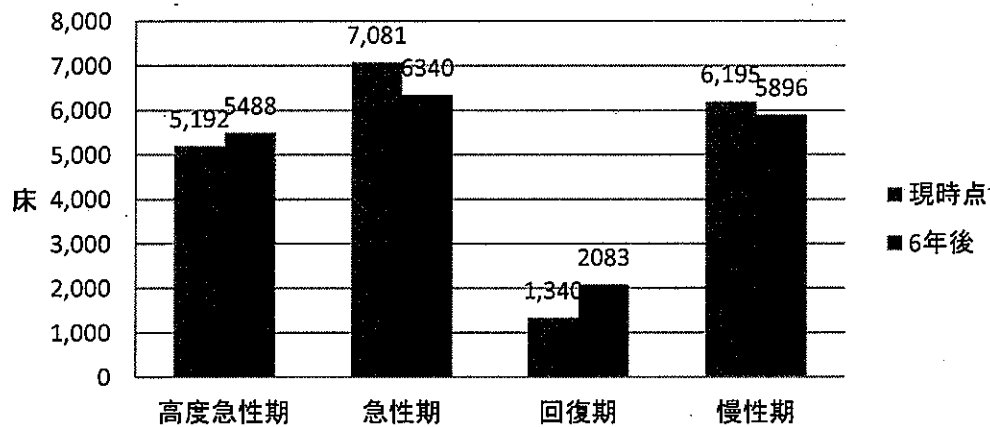
以下の集計は、平成27年3月31日時点で、厚生労働省において、データクリーニングが完了し、京都府にデータの提供があったものを取りまとめた値です。

- 対象施設数: 268(病院162、有床診療所106)
- 報告施設数: 232(病院160、有床診療所72)
- 公表施設数: 214(病院155、有床診療所59)

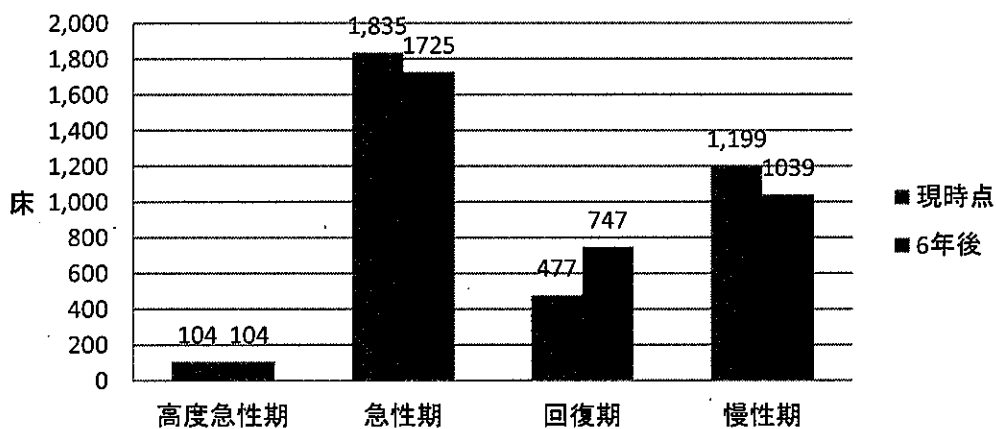




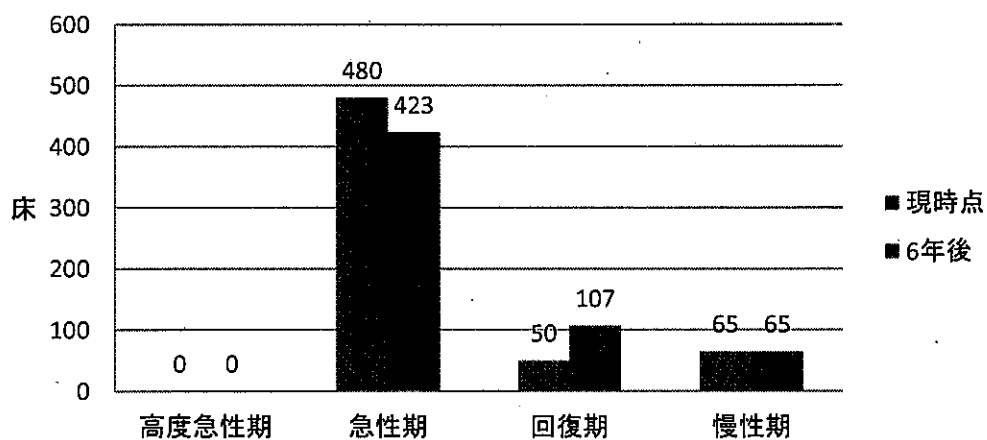
### 京都・乙訓医療圏



### 山城北医療圏



### 山城南医療圏



## 圏域別・医療機能別の必要病床数(2025年)

医療圏名	医療機能	許可病床数(一般+療養) (2013年10月現在)			病床機能報告制度による 病床機能② (H26.7.1)	患者住所地 ベース③ (注1)	医療機関所在地 ベース④ (注2)	③-①	④-①	④-②	将来、介護施設や高齢者住宅を含めた在宅医療等に対応する患者(2025)
		病院	有床 診療所	計 ①							
京都府計	高度急性期				5,401	3,115.1	3,186.9			▲ 2,214	
	急性期				12,470	9,414.8	9,542.9			▲ 2,927	
	回復期				2,162	8,424.8	8,542.3			6,380	
	慢性期				8,675	8,769.5	8,684.4			9	
	計	29,196	1087	30,283	28,708	29,724.2	29,956.5	▲ 558.8	▲ 326.5	1,249	7,274

(注1) 患者住所地ベース：すべての患者が住所地で受療すると仮定した場合の数値  
(注2) 医療機関所在地ベース：現在の患者の流入割合がそのまま維持されると仮定した場合の数値

出典：地域医療構想策定のための将来の医療需要推計データ(平成27年7月 厚生労働省提供)