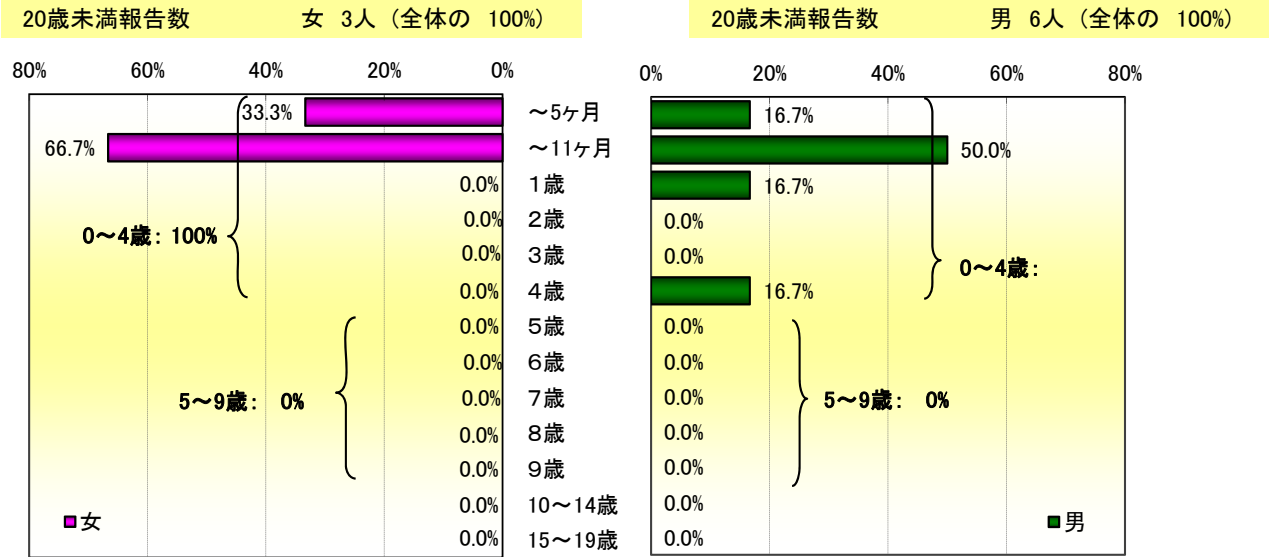


17週の総報告数 565人  
 定点あたり 0.18人

17週の総報告数 9人  
 定点あたり 0.12人

2012年 第17週の年齢階級別RSウイルス感染症患者の小児科定点医療機関からの報告割合 (京都府、20歳未満)



☆☆☆ このデータは速報性を重視してとりまとめているため、今後若干の修正等がなされる可能性があります。ご了承ください。

2012年 第17週 の年齢階級別RSウイルス感染症患者の小児科定点医療機関からの報告割合(全国、京都府)

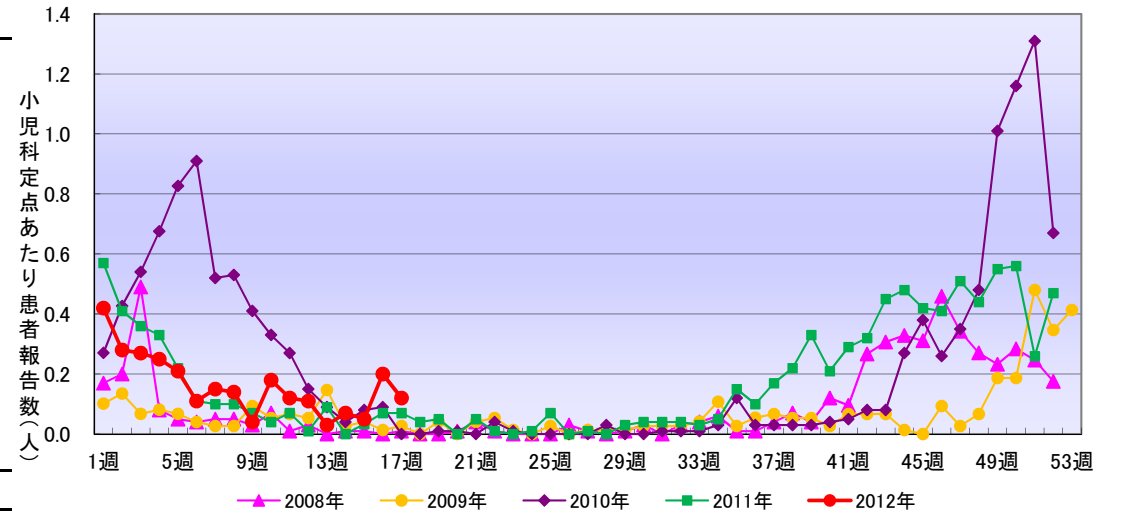
年齢区分	京都府						全国					
	女		男		計		女		男		計	
	報告数 (定点あたり)	発生割合	報告数 (定点あたり)	発生割合	報告数 (定点あたり)	発生割合	報告数 (定点あたり)	発生割合	報告数 (定点あたり)	発生割合	報告数 (定点あたり)	発生割合
～5ヶ月	1 (0.01)	(33%)	1 (0.01)	(17%)	2 (0.03)	(22%)	57 (0.02)	(24%)	57 (0.02)	(17%)	114 (0.04)	(20%)
～11ヶ月	2 (0.03)	(67%)	3 (0.04)	(50%)	5 (0.07)	(56%)	56 (0.02)	(24%)	100 (0.03)	(30%)	156 (0.05)	(28%)
1歳	0 (0.00)	(0%)	1 (0.01)	(17%)	1 (0.01)	(11%)	78 (0.02)	(33%)	100 (0.03)	(30%)	178 (0.06)	(32%)
2歳	0 (0.00)	(0%)	0 (0.00)	(0%)	0 (0.00)	(0%)	17 (0.01)	(7%)	30 (0.01)	(9%)	47 (0.02)	(8%)
3歳	0 (0.00)	(0%)	0 (0.00)	(0%)	0 (0.00)	(0%)	19 (0.01)	(8%)	27 (0.01)	(8%)	46 (0.01)	(8%)
4歳	0 (0.00)	(0%)	1 (0.01)	(17%)	1 (0.01)	(11%)	3 (0.00)	(1%)	13 (0.00)	(4%)	16 (0.01)	(3%)
5歳	0 (0.00)	(0%)	0 (0.00)	(0%)	0 (0.00)	(0%)	1 (0.00)	(0%)	1 (0.00)	(0%)	2 (0.00)	(0%)
6歳	0 (0.00)	(0%)	0 (0.00)	(0%)	0 (0.00)	(0%)	-	(0%)	1 (0.00)	(0%)	1 (0.00)	(0%)
7歳	0 (0.00)	(0%)	0 (0.00)	(0%)	0 (0.00)	(0%)	1 (0.00)	(0%)	2 (0.00)	(1%)	3 (0.00)	(1%)
8歳	0 (0.00)	(0%)	0 (0.00)	(0%)	0 (0.00)	(0%)	-	(0%)	-	(0%)	-	(0%)
9歳	0 (0.00)	(0%)	0 (0.00)	(0%)	0 (0.00)	(0%)	-	(0%)	1 (0.00)	(0%)	1 (0.00)	(0%)
10～14歳	0 (0.00)	(0%)	0 (0.00)	(0%)	0 (0.00)	(0%)	-	(0%)	-	(0%)	-	(0%)
15～19歳	0 (0.00)	(0%)	0 (0.00)	(0%)	0 (0.00)	(0%)	-	(0%)	-	(0%)	-	(0%)
20歳以上	0 (0.00)	(0%)	0 (0.00)	(0%)	0 (0.00)	(0%)	1 (0.00)	(0%)	-	(0%)	1 (0.00)	(0%)
合計	3 (0.04)	(100%)	6 (0.08)	(100%)	9 (0.12)	(100%)	233 (0.07)	(100%)	332 (0.11)	(100%)	565 (0.18)	(100%)

☆☆☆ このデータは速報性を重視してとりまとめているため、今後若干の修正等がなされる可能性があります。ご了承ください。

2012年 第17週 の保健所別RSウイルス感染症患者の小児科定点医療機関からの報告数、定点あたりの報告数とその推移

保健所名	報告数			定点あたり		
	女	男	総計	女	男	総計
北	0	0	0	0.00	0.00	0.00
上京	0	0	0	0.00	0.00	0.00
左京	0	0	0	0.00	0.00	0.00
中京	1	3	4	0.33	1.00	1.33
東山	1	0	1	0.50	0.00	0.50
山科	0	0	0	0.00	0.00	0.00
下京	0	0	0	0.00	0.00	0.00
南	0	0	0	0.00	0.00	0.00
右京	0	1	1	0.00	0.20	0.20
伏見	1	0	1	0.14	0.00	0.14
西京	0	0	0	0.00	0.00	0.00
京都市計	3	4	7	0.07	0.10	0.17
乙訓	0	0	0	0.00	0.00	0.00
山城南	0	1	1	0.00	0.33	0.33
中丹西	0	0	0	0.00	0.00	0.00
山城北	0	1	1	0.00	0.11	0.11
南丹	0	0	0	0.00	0.00	0.00
中丹東	0	0	0	0.00	0.00	0.00
丹後	0	0	0	0.00	0.00	0.00
京都府管轄計	0	2	2	0.00	0.06	0.06
京都府計	3	6	9	0.04	0.08	0.12
近畿2府4県計	38	58	96	0.08	0.12	0.19
全国計	233	332	565	0.07	0.11	0.18

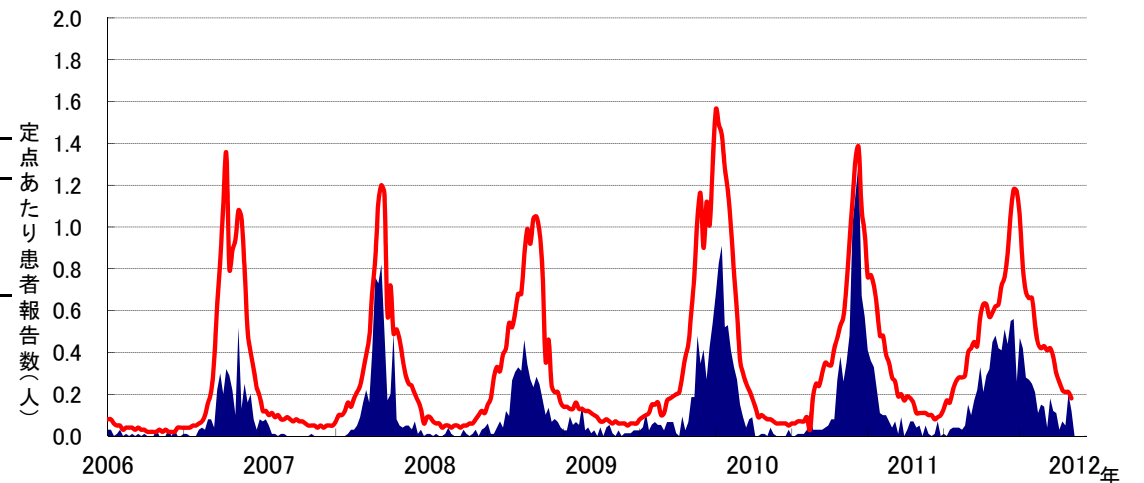
RSウイルス感染症 過去5年間の発生状況（京都府、定点あたり報告数）



\*: データの集計上、53週が存在する年(2009年)があるため、12月に欠損値があるようにみえます。

RSウイルス感染症 小児科定点患者発生の過去の発生推移

2006年(平成18年)第13週から現在



☆☆☆ このデータは速報性を重視してとりまとめているため、今後若干の修正等がなされる可能性があります。ご了承ください。