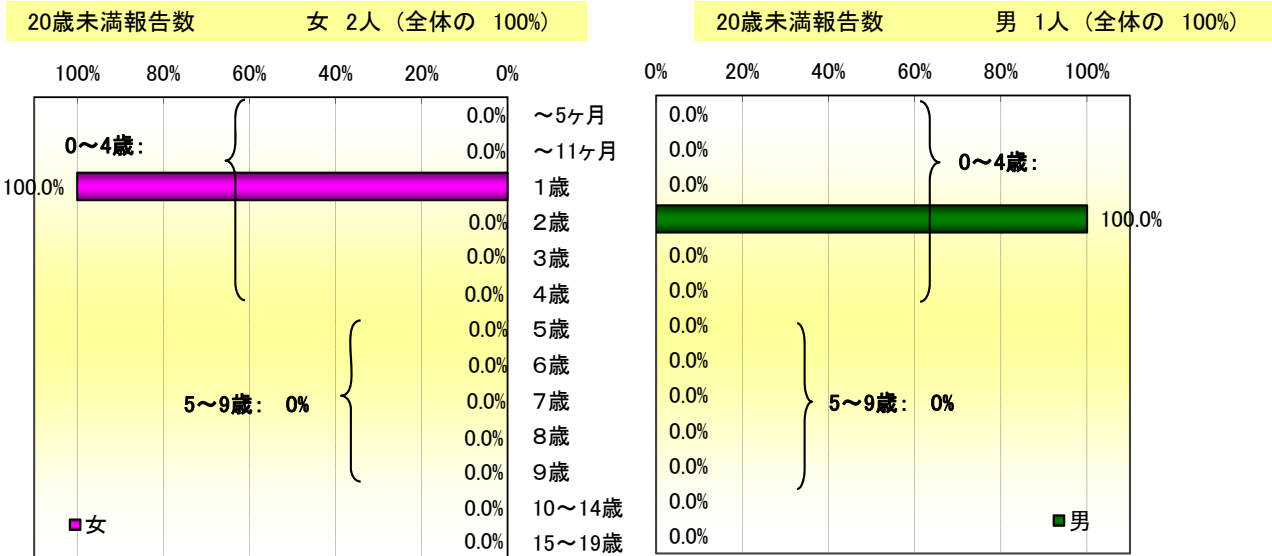


9週の総報告数 1304人
 定点あたり 0.41人

9週の総報告数 3人
 定点あたり 0.04人

2012年 第9週の年齢階級別RSウイルス感染症患者の小児科定点医療機関からの報告割合 (京都府、20歳未満)



☆☆☆ このデータは速報性を重視してとりまとめているため、今後若干の修正等がなされる可能性があります。ご了承ください。

2012年 第9週 の年齢階級別RSウイルス感染症患者の小児科定点医療機関からの報告割合(全国、京都府)

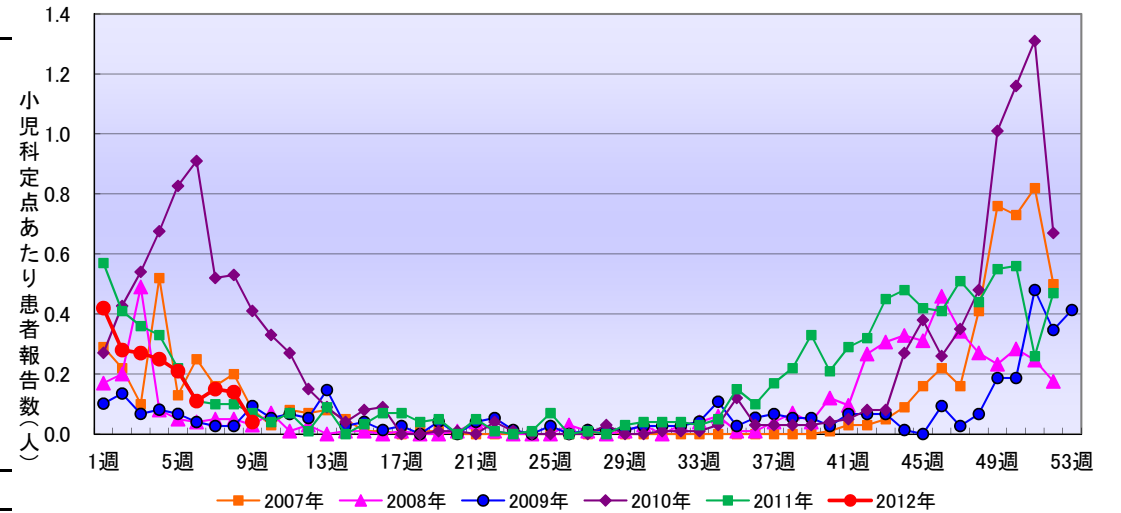
年齢区分	京都府						全国								
	女		男		計		女		男		計				
	報告数 (定点あたり)	発生割合	報告数 (定点あたり)	発生割合	報告数 (定点あたり)	発生割合	報告数 (定点あたり)	発生割合	報告数 (定点あたり)	発生割合	報告数 (定点あたり)	発生割合			
～5ヶ月	0 (0.00)	(0%)	0 (0.00)	(0%)	0 (0.00)	(0%)	103 (0.03)	(17%)	121 (0.04)	(17%)	224 (0.07)	(17%)			
～11ヶ月	0 (0.00)	(0%)	0 (0.00)	(0%)	0 (0.00)	(0%)	132 (0.04)	(22%)	186 (0.06)	(26%)	318 (0.10)	(24%)			
1歳	2 (0.03)	(100%)	0 (0.00)	(0%)	2 (0.03)	(67%)	196 (0.06)	(33%)	213 (0.07)	(30%)	409 (0.13)	(31%)			
2歳	0 (0.00)	(0%)	1 (0.01)	(100%)	1 (0.01)	(33%)	84 (0.03)	(14%)	83 (0.03)	(12%)	167 (0.05)	(13%)			
3歳	0 (0.00)	(0%)	0 (0.00)	(0%)	0 (0.00)	(0%)	47 (0.01)	(8%)	49 (0.02)	(7%)	96 (0.03)	(7%)			
4歳	0 (0.00)	(0%)	0 (0.00)	(0%)	0 (0.00)	(0%)	19 (0.01)	(3%)	28 (0.01)	(4%)	47 (0.01)	(4%)			
5歳	0 (0.00)	(0%)	0 (0.00)	(0%)	0 (0.00)	(0%)	5 (0.00)	(1%)	17 (0.01)	(2%)	22 (0.01)	(2%)			
6歳	0 (0.00)	(0%)	0 (0.00)	(0%)	0 (0.00)	(0%)	2 (0.00)	(0%)	5 (0.00)	(1%)	7 (0.00)	(1%)			
7歳	0 (0.00)	(0%)	0 (0.00)	(0%)	0 (0.00)	(0%)	4 (0.00)	(1%)	1 (0.00)	(0%)	5 (0.00)	(0%)			
8歳	0 (0.00)	(0%)	0 (0.00)	(0%)	0 (0.00)	(0%)	1 (0.00)	(0%)	3 (0.00)	(0%)	4 (0.00)	(0%)			
9歳	0 (0.00)	(0%)	0 (0.00)	(0%)	0 (0.00)	(0%)	1 (0.00)	(0%)	1 (0.00)	(0%)	2 (0.00)	(0%)			
10～14歳	0 (0.00)	(0%)	0 (0.00)	(0%)	0 (0.00)	(0%)	-	-	(0%)	2 (0.00)	(0%)	2 (0.00)	(0%)		
15～19歳	0 (0.00)	(0%)	0 (0.00)	(0%)	0 (0.00)	(0%)	-	-	(0%)	1 (0.00)	(0%)	1 (0.00)	(0%)		
20歳以上	0 (0.00)	(0%)	0 (0.00)	(0%)	0 (0.00)	(0%)	-	-	(0%)	-	-	(0%)	-	-	(0%)
合計	2 (0.03)	(100%)	1 (0.01)	(100%)	3 (0.04)	(100%)	594 (0.19)	(100%)	710 (0.23)	(100%)	1,304 (0.41)	(100%)			

☆☆☆ このデータは速報性を重視してとりまとめているため、今後若干の修正等がなされる可能性があります。ご了承ください。

2012年 第9週の保健所別RSウイルス感染症患者の小児科定点医療機関からの報告数、定点あたりの報告数とその推移

保健所名	報告数			定点あたり		
	女	男	総計	女	男	総計
北	0	0	0	0.00	0.00	0.00
上京	0	0	0	0.00	0.00	0.00
左京	0	0	0	0.00	0.00	0.00
中京	0	0	0	0.00	0.00	0.00
東山	1	0	1	0.50	0.00	0.50
山科	0	0	0	0.00	0.00	0.00
下京	0	0	0	0.00	0.00	0.00
南	0	0	0	0.00	0.00	0.00
右京	1	1	2	0.20	0.20	0.40
伏見	0	0	0	0.00	0.00	0.00
西京	0	0	0	0.00	0.00	0.00
京都市計	2	1	3	0.05	0.03	0.08
乙訓	0	0	0	0.00	0.00	0.00
山城南	0	0	0	0.00	0.00	0.00
中丹西	0	0	0	0.00	0.00	0.00
山城北	0	0	0	0.00	0.00	0.00
南丹	0	0	0	0.00	0.00	0.00
中丹東	0	0	0	0.00	0.00	0.00
丹後	0	0	0	0.00	0.00	0.00
京都府管轄計	0	0	0	0.00	0.00	0.00
京都府計	2	1	3	0.03	0.01	0.04
近畿2府4県計	154	187	341	0.31	0.38	0.69
全国計	594	710	1,304	0.19	0.23	0.41

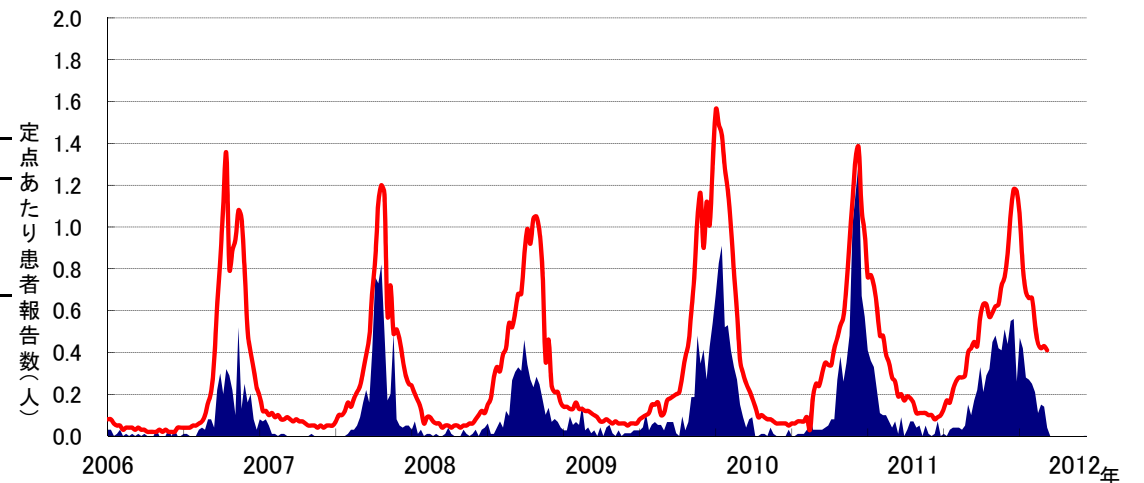
RSウイルス感染症 過去5年間の発生状況（京都府、定点あたり報告数）



*: データの集計上、53週が存在する年(2009年)があるため、12月に欠損値があるようにみえます。

RSウイルス感染症 小児科定点患者発生の過去の発生推移

2006年(平成18年)第13週から現在



☆☆☆ このデータは速報性を重視してとりまとめているため、今後若干の修正等がなされる可能性があります。ご了承ください。