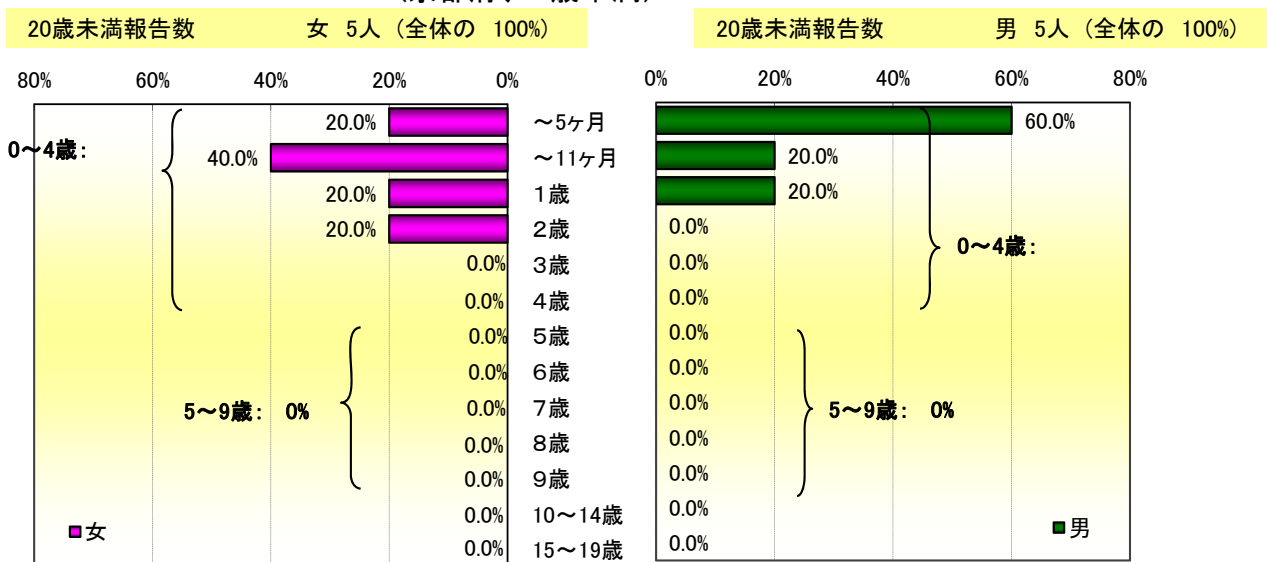


8週の総報告数 1340人  
 定点あたり 0.43人

8週の総報告数 10人  
 定点あたり 0.14人

2012年 第8週の年齢階級別RSウイルス感染症患者の小児科定点医療機関からの報告割合 (京都府、20歳未満)



☆☆☆ このデータは速報性を重視してとりまとめているため、今後若干の修正等がなされる可能性があります。ご了承ください。

2012年 第8週 の年齢階級別RSウイルス感染症患者の小児科定点医療機関からの報告割合(全国、京都府)

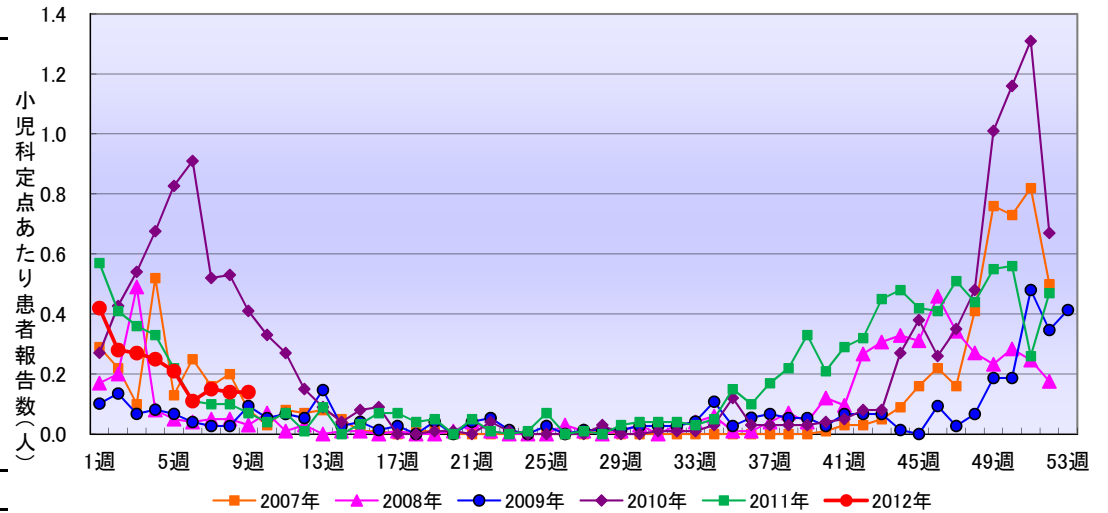
年齢区分	京都府						全国					
	女		男		計		女		男		計	
	報告数 (定点あたり)	発生割合	報告数 (定点あたり)	発生割合	報告数 (定点あたり)	発生割合	報告数 (定点あたり)	発生割合	報告数 (定点あたり)	発生割合	報告数 (定点あたり)	発生割合
～5ヶ月	1 (0.01)	(20%)	3 (0.04)	(60%)	4 (0.06)	(40%)	111 (0.04)	(18%)	154 (0.05)	(21%)	265 (0.08)	(20%)
～11ヶ月	2 (0.03)	(40%)	1 (0.01)	(20%)	3 (0.04)	(30%)	169 (0.05)	(27%)	192 (0.06)	(27%)	361 (0.11)	(27%)
1歳	1 (0.01)	(20%)	1 (0.01)	(20%)	2 (0.03)	(20%)	185 (0.06)	(30%)	215 (0.07)	(30%)	400 (0.13)	(30%)
2歳	1 (0.01)	(20%)	0 (0.00)	(0%)	1 (0.01)	(10%)	83 (0.03)	(13%)	70 (0.02)	(10%)	153 (0.05)	(11%)
3歳	0 (0.00)	(0%)	0 (0.00)	(0%)	0 (0.00)	(0%)	38 (0.01)	(6%)	45 (0.01)	(6%)	83 (0.03)	(6%)
4歳	0 (0.00)	(0%)	0 (0.00)	(0%)	0 (0.00)	(0%)	18 (0.01)	(3%)	21 (0.01)	(3%)	39 (0.01)	(3%)
5歳	0 (0.00)	(0%)	0 (0.00)	(0%)	0 (0.00)	(0%)	9 (0.00)	(1%)	10 (0.00)	(1%)	19 (0.01)	(1%)
6歳	0 (0.00)	(0%)	0 (0.00)	(0%)	0 (0.00)	(0%)	2 (0.00)	(0%)	4 (0.00)	(1%)	6 (0.00)	(0%)
7歳	0 (0.00)	(0%)	0 (0.00)	(0%)	0 (0.00)	(0%)	1 (0.00)	(0%)	4 (0.00)	(1%)	5 (0.00)	(0%)
8歳	0 (0.00)	(0%)	0 (0.00)	(0%)	0 (0.00)	(0%)	2 (0.00)	(0%)	1 (0.00)	(0%)	3 (0.00)	(0%)
9歳	0 (0.00)	(0%)	0 (0.00)	(0%)	0 (0.00)	(0%)	-	(0%)	-	(0%)	-	(0%)
10～14歳	0 (0.00)	(0%)	0 (0.00)	(0%)	0 (0.00)	(0%)	3 (0.00)	(0%)	2 (0.00)	(0%)	5 (0.00)	(0%)
15～19歳	0 (0.00)	(0%)	0 (0.00)	(0%)	0 (0.00)	(0%)	-	(0%)	-	(0%)	-	(0%)
20歳以上	0 (0.00)	(0%)	0 (0.00)	(0%)	0 (0.00)	(0%)	1 (0.00)	(0%)	-	(0%)	1 (0.00)	(0%)
合計	5 (0.07)	(100%)	5 (0.07)	(100%)	10 (0.14)	(100%)	622 (0.20)	(100%)	718 (0.23)	(100%)	1,340 (0.43)	(100%)

☆☆☆ このデータは速報性を重視してとりまとめているため、今後若干の修正等がなされる可能性があります。ご了承ください。

2012年 第8週 の保健所別RSウイルス感染症患者の小児科定点医療機関からの報告数、定点あたりの報告数とその推移

保健所名	報告数			定点あたり		
	女	男	総計	女	男	総計
北	0	0	0	0.00	0.00	0.00
上京	0	0	0	0.00	0.00	0.00
左京	0	0	0	0.00	0.00	0.00
中京	1	0	1	0.33	0.00	0.33
東山	1	1	2	0.50	0.50	1.00
山科	0	0	0	0.00	0.00	0.00
下京	0	0	0	0.00	0.00	0.00
南	0	0	0	0.00	0.00	0.00
右京	0	1	1	0.00	0.20	0.20
伏見	0	0	0	0.00	0.00	0.00
西京	0	0	0	0.00	0.00	0.00
京都市計	2	2	4	0.05	0.05	0.11
乙訓	0	0	0	0.00	0.00	0.00
山城南	1	2	3	0.33	0.67	1.00
中丹西	0	1	1	0.00	0.33	0.33
山城北	0	0	0	0.00	0.00	0.00
南丹	1	0	1	0.20	0.00	0.20
中丹東	1	0	1	0.20	0.00	0.20
丹後	0	0	0	0.00	0.00	0.00
京都府管轄計	3	3	6	0.09	0.09	0.18
京都府計	5	5	10	0.07	0.07	0.14
近畿2府4県計	148	183	331	0.30	0.37	0.67
全国計	622	718	1,340	0.20	0.23	0.43

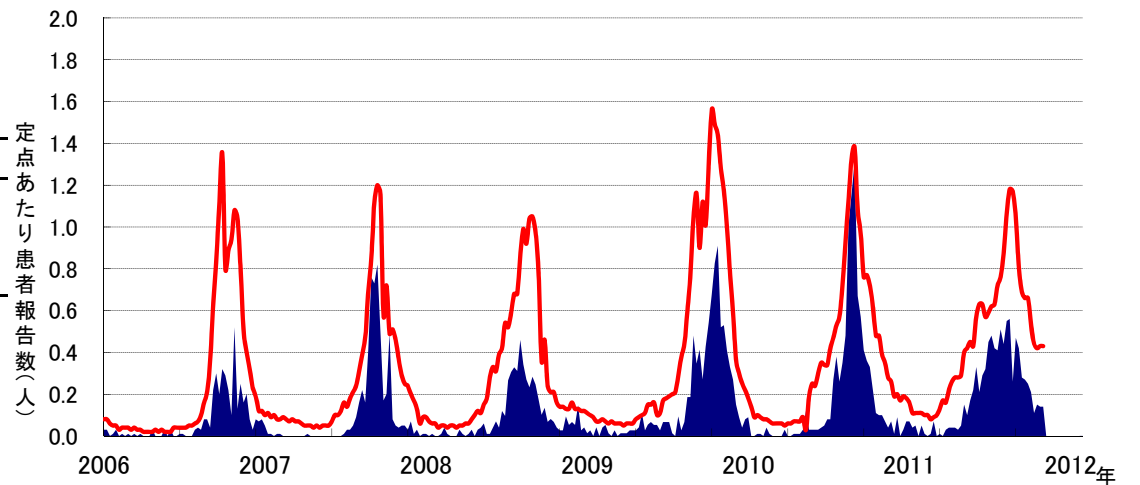
RSウイルス感染症 過去5年間の発生状況（京都府、定点あたり報告数）



\*: データの集計上、53週が存在する年(2009年)があるため、12月に欠損値があるようにみえます。

RSウイルス感染症 小児科定点患者発生の過去の発生推移

2006年(平成18年)第13週から現在



☆☆☆ このデータは速報性を重視してとりまとめているため、今後若干の修正等がなされる可能性があります。ご了承ください。