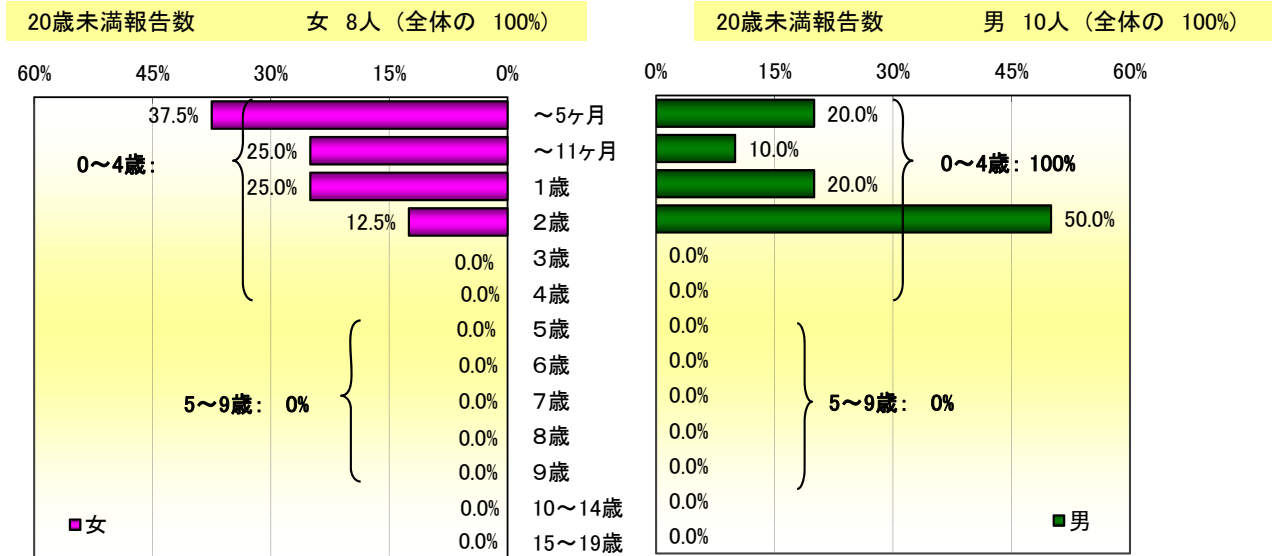


4週の総報告数 2073人  
 定点あたり 0.66人

4週の総報告数 18人  
 定点あたり 0.25人

2012年 第4週の年齢階級別RSウイルス感染症患者の小児科定点医療機関からの報告割合 (京都府、20歳未満)



☆☆☆ このデータは速報性を重視してとりまとめているため、今後若干の修正等がなされる可能性があります。ご了承ください。

2012年 第4週 の年齢階級別RSウイルス感染症患者の小児科定点医療機関からの報告割合(全国、京都府)

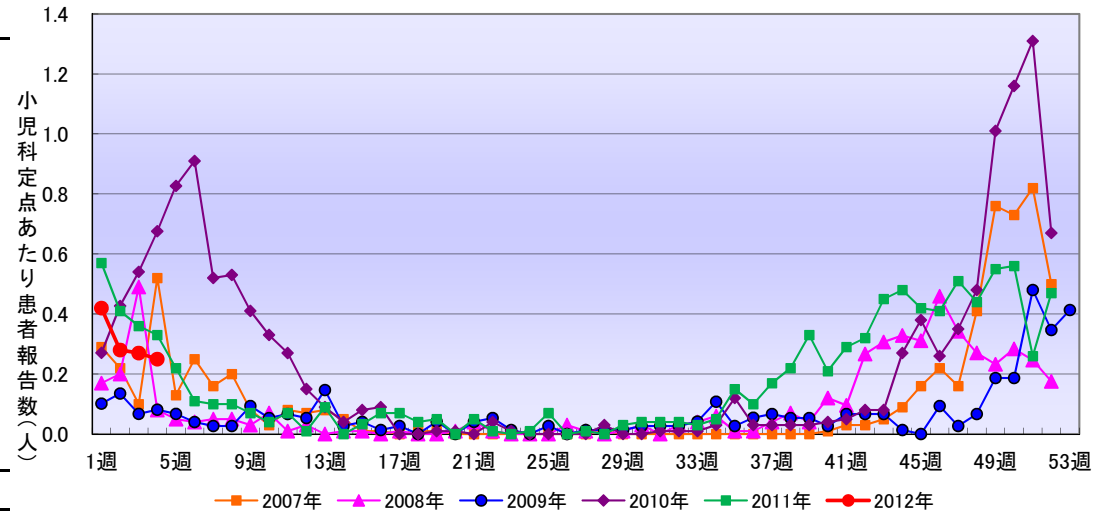
年齢区分	京都府						全国					
	女		男		計		女		男		計	
	報告数 (定点あたり)	発生割合	報告数 (定点あたり)	発生割合	報告数 (定点あたり)	発生割合	報告数 (定点あたり)	発生割合	報告数 (定点あたり)	発生割合	報告数 (定点あたり)	発生割合
～5ヶ月	3 (0.04)	(38%)	2 (0.03)	(20%)	5 (0.07)	(28%)	207 (0.07)	(22%)	225 (0.07)	(20%)	432 (0.14)	(21%)
～11ヶ月	2 (0.03)	(25%)	1 (0.01)	(10%)	3 (0.04)	(17%)	228 (0.07)	(25%)	272 (0.09)	(24%)	500 (0.16)	(24%)
1歳	2 (0.03)	(25%)	2 (0.03)	(20%)	4 (0.06)	(22%)	286 (0.09)	(31%)	353 (0.11)	(31%)	639 (0.20)	(31%)
2歳	1 (0.01)	(13%)	5 (0.07)	(50%)	6 (0.08)	(33%)	108 (0.03)	(12%)	161 (0.05)	(14%)	269 (0.09)	(13%)
3歳	0 (0.00)	(0%)	0 (0.00)	(0%)	0 (0.00)	(0%)	55 (0.02)	(6%)	73 (0.02)	(6%)	128 (0.04)	(6%)
4歳	0 (0.00)	(0%)	0 (0.00)	(0%)	0 (0.00)	(0%)	31 (0.01)	(3%)	34 (0.01)	(3%)	65 (0.02)	(3%)
5歳	0 (0.00)	(0%)	0 (0.00)	(0%)	0 (0.00)	(0%)	7 (0.00)	(1%)	13 (0.00)	(1%)	20 (0.01)	(1%)
6歳	0 (0.00)	(0%)	0 (0.00)	(0%)	0 (0.00)	(0%)	-	(0%)	5 (0.00)	(0%)	5 (0.00)	(0%)
7歳	0 (0.00)	(0%)	0 (0.00)	(0%)	0 (0.00)	(0%)	2 (0.00)	(0%)	-	(0%)	2 (0.00)	(0%)
8歳	0 (0.00)	(0%)	0 (0.00)	(0%)	0 (0.00)	(0%)	1 (0.00)	(0%)	5 (0.00)	(0%)	6 (0.00)	(0%)
9歳	0 (0.00)	(0%)	0 (0.00)	(0%)	0 (0.00)	(0%)	-	(0%)	2 (0.00)	(0%)	2 (0.00)	(0%)
10～14歳	0 (0.00)	(0%)	0 (0.00)	(0%)	0 (0.00)	(0%)	-	(0%)	1 (0.00)	(0%)	1 (0.00)	(0%)
15～19歳	0 (0.00)	(0%)	0 (0.00)	(0%)	0 (0.00)	(0%)	-	(0%)	-	(0%)	-	(0%)
20歳以上	0 (0.00)	(0%)	0 (0.00)	(0%)	0 (0.00)	(0%)	1 (0.00)	(0%)	3 (0.00)	(0%)	4 (0.00)	(0%)
合計	8 (0.11)	(100%)	10 (0.14)	(100%)	18 (0.25)	(100%)	926 (0.30)	(100%)	1,147 (0.37)	(100%)	2,073 (0.66)	(100%)

☆☆☆ このデータは速報性を重視してとりまとめているため、今後若干の修正等がなされる可能性があります。ご了承ください。

2012年 第4週 の保健所別RSウイルス感染症患者の小児科定点医療機関からの報告数、定点あたりの報告数とその推移

保健所名	報告数			定点あたり		
	女	男	総計	女	男	総計
北	1	2	3	0.25	0.50	0.75
上京	0	0	0	0.00	0.00	0.00
左京	1	0	1	1.00	0.00	1.00
中京	0	1	1	0.00	0.33	0.33
東山	1	1	2	0.50	0.50	1.00
山科	0	0	0	0.00	0.00	0.00
下京	0	0	0	0.00	0.00	0.00
南	0	0	0	0.00	0.00	0.00
右京	0	0	0	0.00	0.00	0.00
伏見	2	0	2	0.29	0.00	0.29
西京	0	0	0	0.00	0.00	0.00
京都市計	5	4	9	0.14	0.11	0.24
乙訓	1	0	1	0.25	0.00	0.25
山城南	0	2	2	0.00	0.67	0.67
中丹西	0	1	1	0.00	0.33	0.33
山城北	0	0	0	0.00	0.00	0.00
南丹	1	2	3	0.20	0.40	0.60
中丹東	0	1	1	0.00	0.20	0.20
丹後	1	0	1	0.25	0.00	0.25
京都府管轄計	3	6	9	0.09	0.18	0.26
京都府計	8	10	18	0.11	0.14	0.25
近畿2府4県計	151	193	344	0.31	0.39	0.70
全国計	926	1,147	2,073	0.30	0.37	0.66

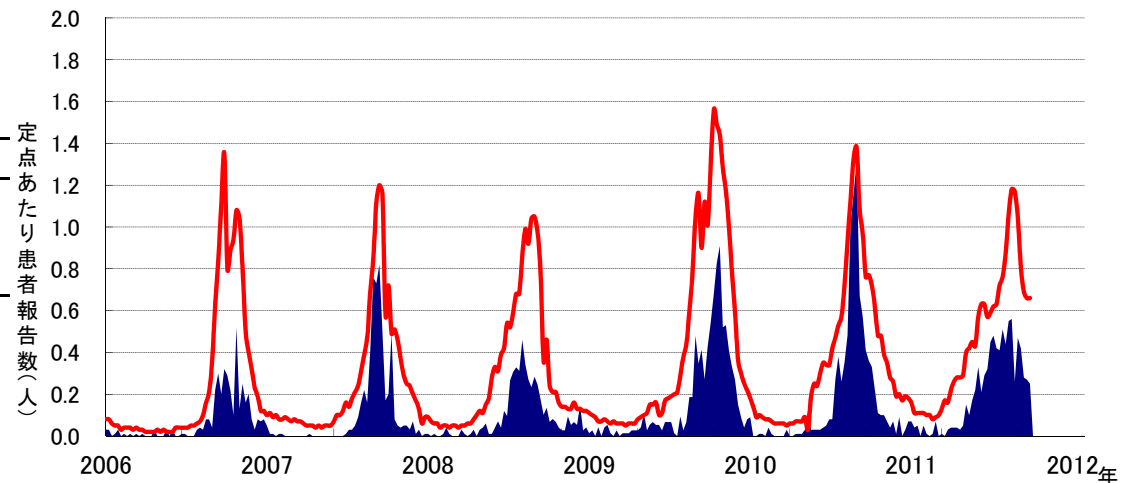
RSウイルス感染症 過去5年間の発生状況（京都府、定点あたり報告数）



\*: データの集計上、53週が存在する年(2009年)があるため、12月に欠損値があるようにみえます。

RSウイルス感染症 小児科定点患者発生の過去の発生推移

2006年(平成18年)第13週から現在



☆☆☆ このデータは速報性を重視してとりまとめているため、今後若干の修正等がなされる可能性があります。ご了承ください。