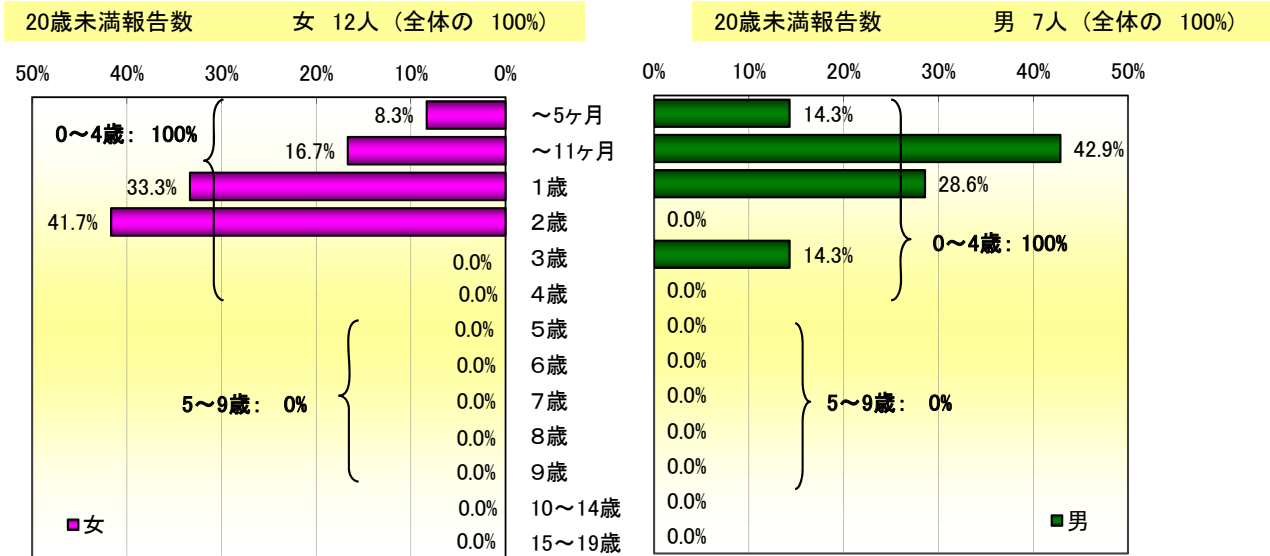


3週の総報告数 2084人
 定点あたり 0.66人

3週の総報告数 19人
 定点あたり 0.26人

2012年 第3週の年齢階級別RSウイルス感染症患者の小児科定点医療機関からの報告割合 (京都府、20歳未満)



☆☆☆ このデータは速報性を重視してとりまとめているため、今後若干の修正等がなされる可能性があります。ご了承ください。

2012年 第3週 の年齢階級別RSウイルス感染症患者の小児科定点医療機関からの報告割合(全国、京都府)

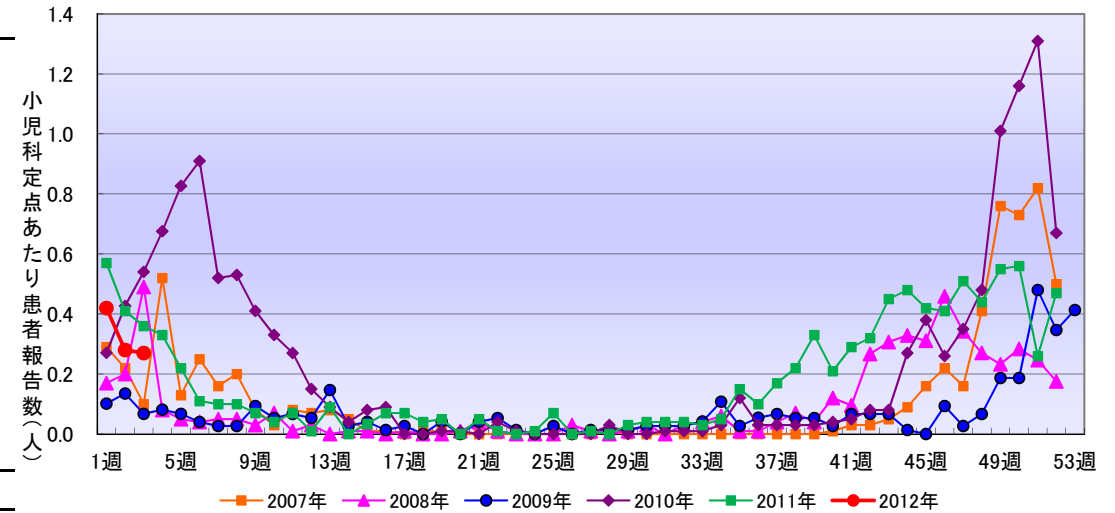
年齢区分	京都府						全国					
	女		男		計		女		男		計	
	報告数 (定点あたり)	発生割合	報告数 (定点あたり)	発生割合	報告数 (定点あたり)	発生割合	報告数 (定点あたり)	発生割合	報告数 (定点あたり)	発生割合	報告数 (定点あたり)	発生割合
～5ヶ月	1 (0.01)	(8%)	1 (0.01)	(14%)	2 (0.03)	(11%)	167 (0.05)	(17%)	214 (0.07)	(19%)	381 (0.12)	(18%)
～11ヶ月	2 (0.03)	(17%)	3 (0.04)	(43%)	5 (0.07)	(26%)	203 (0.06)	(21%)	258 (0.08)	(23%)	461 (0.15)	(22%)
1歳	4 (0.05)	(33%)	2 (0.03)	(29%)	6 (0.08)	(32%)	323 (0.10)	(33%)	342 (0.11)	(31%)	665 (0.21)	(32%)
2歳	5 (0.07)	(42%)	0 (0.00)	(0%)	5 (0.07)	(26%)	152 (0.05)	(16%)	141 (0.04)	(13%)	293 (0.09)	(14%)
3歳	0 (0.00)	(0%)	1 (0.01)	(14%)	1 (0.01)	(5%)	79 (0.03)	(8%)	84 (0.03)	(8%)	163 (0.05)	(8%)
4歳	0 (0.00)	(0%)	0 (0.00)	(0%)	0 (0.00)	(0%)	35 (0.01)	(4%)	36 (0.01)	(3%)	71 (0.02)	(3%)
5歳	0 (0.00)	(0%)	0 (0.00)	(0%)	0 (0.00)	(0%)	6 (0.00)	(1%)	17 (0.01)	(2%)	23 (0.01)	(1%)
6歳	0 (0.00)	(0%)	0 (0.00)	(0%)	0 (0.00)	(0%)	8 (0.00)	(1%)	9 (0.00)	(1%)	17 (0.01)	(1%)
7歳	0 (0.00)	(0%)	0 (0.00)	(0%)	0 (0.00)	(0%)	-	(0%)	2 (0.00)	(0%)	2 (0.00)	(0%)
8歳	0 (0.00)	(0%)	0 (0.00)	(0%)	0 (0.00)	(0%)	1 (0.00)	(0%)	-	(0%)	1 (0.00)	(0%)
9歳	0 (0.00)	(0%)	0 (0.00)	(0%)	0 (0.00)	(0%)	2 (0.00)	(0%)	-	(0%)	2 (0.00)	(0%)
10～14歳	0 (0.00)	(0%)	0 (0.00)	(0%)	0 (0.00)	(0%)	-	(0%)	-	(0%)	-	(0%)
15～19歳	0 (0.00)	(0%)	0 (0.00)	(0%)	0 (0.00)	(0%)	-	(0%)	-	(0%)	-	(0%)
20歳以上	0 (0.00)	(0%)	0 (0.00)	(0%)	0 (0.00)	(0%)	4 (0.00)	(0%)	1 (0.00)	(0%)	5 (0.00)	(0%)
合計	12 (0.16)	(100%)	7 (0.09)	(100%)	19 (0.26)	(100%)	980 (0.31)	(100%)	1,104 (0.35)	(100%)	2,084 (0.66)	(100%)

☆☆☆ このデータは速報性を重視してとりまとめているため、今後若干の修正等がなされる可能性があります。ご了承ください。

2012年 第3週の保健所別RSウイルス感染症患者の小児科定点医療機関からの報告数、定点あたりの報告数とその推移

保健所名	報告数			定点あたり		
	女	男	総計	女	男	総計
北	0	0	0	0.00	0.00	0.00
上京	2	0	2	0.67	0.00	0.67
左京	0	0	0	0.00	0.00	0.00
中京	1	2	3	0.33	0.67	1.00
東山	0	0	0	0.00	0.00	0.00
山科	1	0	1	0.25	0.00	0.25
下京	0	0	0	0.00	0.00	0.00
南	0	0	0	0.00	0.00	0.00
右京	0	0	0	0.00	0.00	0.00
伏見	2	1	3	0.29	0.14	0.43
西京	0	0	0	0.00	0.00	0.00
京都市計	6	3	9	0.16	0.08	0.24
乙訓	0	0	0	0.00	0.00	0.00
山城南	0	0	0	0.00	0.00	0.00
中丹西	0	0	0	0.00	0.00	0.00
山城北	0	0	0	0.00	0.00	0.00
南丹	5	3	8	1.00	0.60	1.60
中丹東	0	0	0	0.00	0.00	0.00
丹後	1	1	2	0.25	0.25	0.50
京都府管轄計	6	4	10	0.18	0.12	0.29
京都府計	12	7	19	0.17	0.10	0.27
近畿2府4県計	187	185	372	0.38	0.38	0.75
全国計	980	1,104	2,084	0.31	0.35	0.66

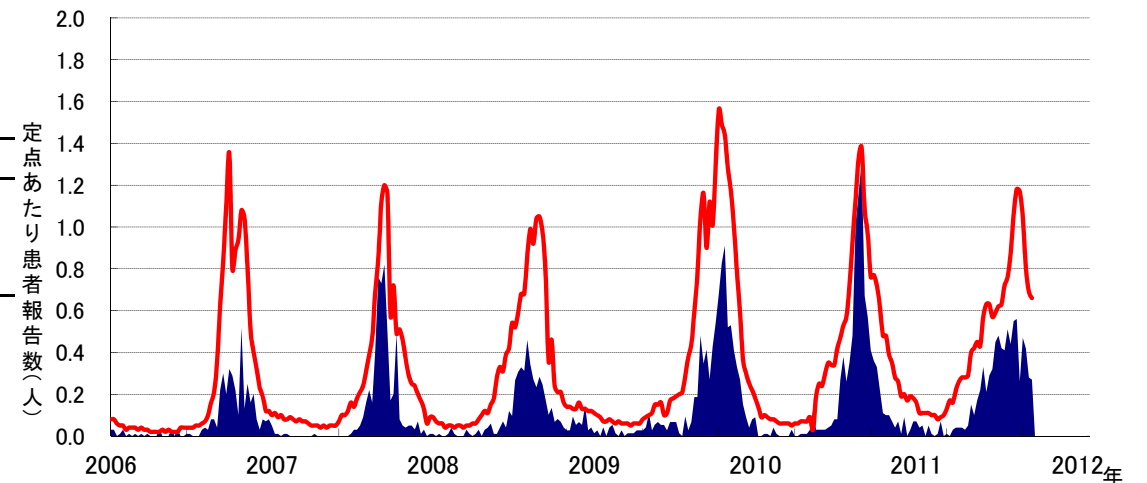
RSウイルス感染症 過去5年間の発生状況（京都府、定点あたり報告数）



*: データの集計上、53週が存在する年(2009年)があるため、12月に欠損値があるようにみえます。

RSウイルス感染症 小児科定点患者発生の過去の発生推移

2006年(平成18年)第13週から現在



☆☆☆ このデータは速報性を重視してとりまとめているため、今後若干の修正等がなされる可能性があります。ご了承ください。