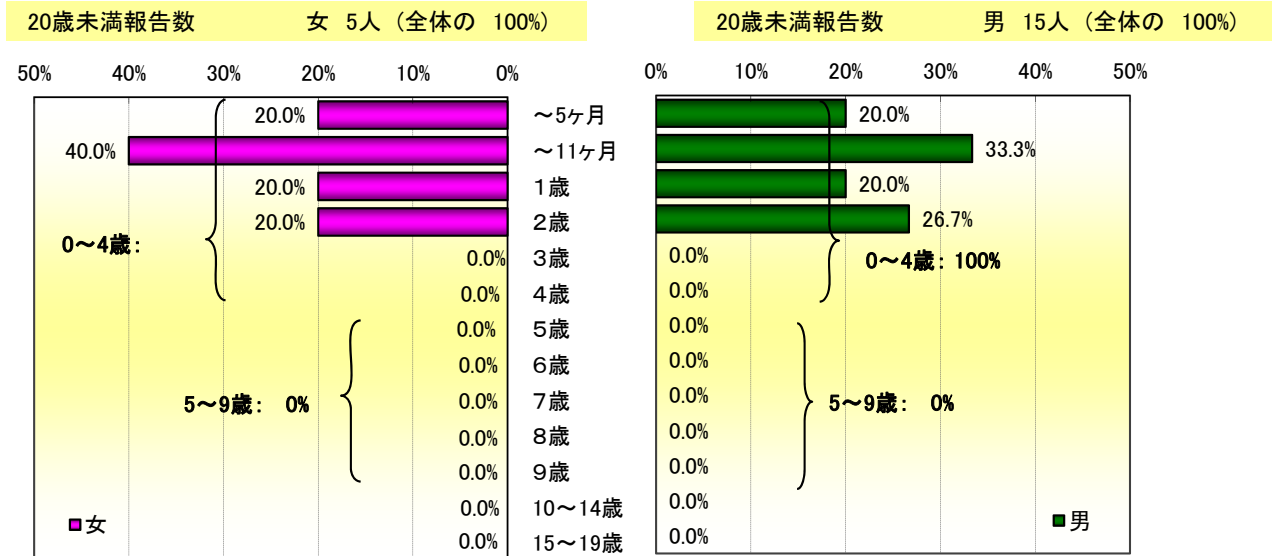


2週の総報告数 2166人  
 定点あたり 0.69人

2週の総報告数 20人  
 定点あたり 0.27人

2012年 第2週の年齢階級別RSウイルス感染症患者の小児科定点医療機関からの報告割合 (京都府、20歳未満)



☆☆☆ このデータは速報性を重視してとりまとめているため、今後若干の修正等がなされる可能性があります。ご了承ください。

2012年 第2週 の年齢階級別RSウイルス感染症患者の小児科定点医療機関からの報告割合(全国、京都府)

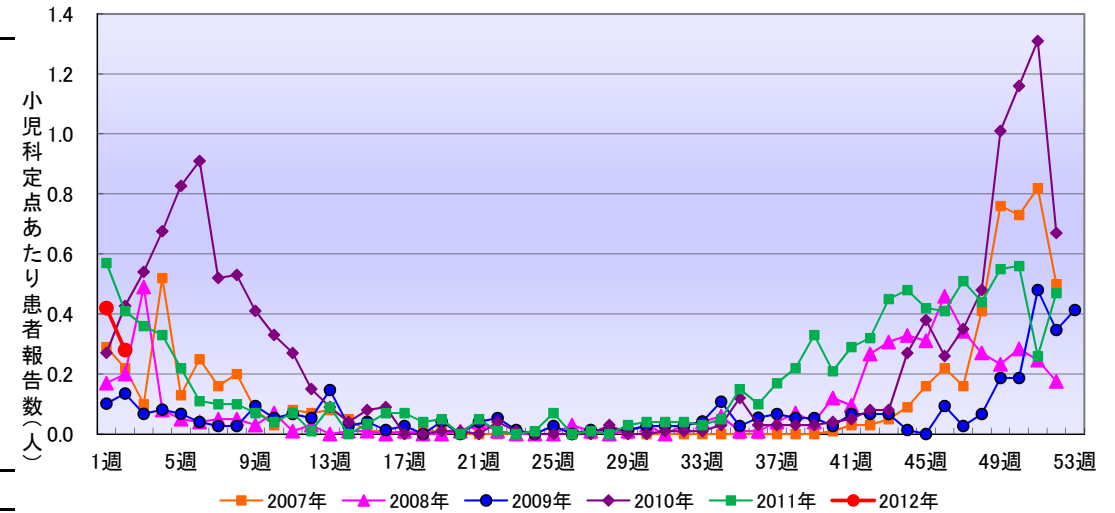
年齢区分	京都府						全国					
	女		男		計		女		男		計	
	報告数 (定点あたり)	発生割合	報告数 (定点あたり)	発生割合	報告数 (定点あたり)	発生割合	報告数 (定点あたり)	発生割合	報告数 (定点あたり)	発生割合	報告数 (定点あたり)	発生割合
～5ヶ月	1 (0.01)	(20%)	3 (0.04)	(20%)	4 (0.05)	(20%)	229 (0.07)	(23%)	305 (0.10)	(26%)	534 (0.17)	(25%)
～11ヶ月	2 (0.03)	(40%)	5 (0.07)	(33%)	7 (0.09)	(35%)	242 (0.08)	(25%)	289 (0.09)	(24%)	531 (0.17)	(25%)
1歳	1 (0.01)	(20%)	3 (0.04)	(20%)	4 (0.05)	(20%)	285 (0.09)	(29%)	355 (0.11)	(30%)	640 (0.20)	(30%)
2歳	1 (0.01)	(20%)	4 (0.05)	(27%)	5 (0.07)	(25%)	124 (0.04)	(13%)	145 (0.05)	(12%)	269 (0.09)	(12%)
3歳	0 (0.00)	(0%)	0 (0.00)	(0%)	0 (0.00)	(0%)	51 (0.02)	(5%)	54 (0.02)	(5%)	105 (0.03)	(5%)
4歳	0 (0.00)	(0%)	0 (0.00)	(0%)	0 (0.00)	(0%)	26 (0.01)	(3%)	16 (0.01)	(1%)	42 (0.01)	(2%)
5歳	0 (0.00)	(0%)	0 (0.00)	(0%)	0 (0.00)	(0%)	13 (0.00)	(1%)	11 (0.00)	(1%)	24 (0.01)	(1%)
6歳	0 (0.00)	(0%)	0 (0.00)	(0%)	0 (0.00)	(0%)	1 (0.00)	(0%)	4 (0.00)	(0%)	5 (0.00)	(0%)
7歳	0 (0.00)	(0%)	0 (0.00)	(0%)	0 (0.00)	(0%)	-	(0%)	4 (0.00)	(0%)	4 (0.00)	(0%)
8歳	0 (0.00)	(0%)	0 (0.00)	(0%)	0 (0.00)	(0%)	1 (0.00)	(0%)	-	(0%)	1 (0.00)	(0%)
9歳	0 (0.00)	(0%)	0 (0.00)	(0%)	0 (0.00)	(0%)	-	(0%)	1 (0.00)	(0%)	1 (0.00)	(0%)
10～14歳	0 (0.00)	(0%)	0 (0.00)	(0%)	0 (0.00)	(0%)	1 (0.00)	(0%)	2 (0.00)	(0%)	3 (0.00)	(0%)
15～19歳	0 (0.00)	(0%)	0 (0.00)	(0%)	0 (0.00)	(0%)	1 (0.00)	(0%)	-	(0%)	1 (0.00)	(0%)
20歳以上	0 (0.00)	(0%)	0 (0.00)	(0%)	0 (0.00)	(0%)	4 (0.00)	(0%)	2 (0.00)	(0%)	6 (0.00)	(0%)
合計	5 (0.07)	(100%)	15 (0.20)	(100%)	20 (0.27)	(100%)	978 (0.31)	(100%)	1,188 (0.38)	(100%)	2,166 (0.69)	(100%)

☆☆☆ このデータは速報性を重視してとりまとめているため、今後若干の修正等がなされる可能性があります。ご了承ください。

2012年 第2週 の保健所別RSウイルス感染症患者の小児科定点医療機関からの報告数、定点あたりの報告数とその推移

保健所名	報告数			定点あたり		
	女	男	総計	女	男	総計
北	1	1	2	0.25	0.25	0.50
上京	0	2	2	0.00	0.67	0.67
左京	0	0	0	0.00	0.00	0.00
中京	0	2	2	0.00	0.67	0.67
東山	0	1	1	0.00	0.50	0.50
山科	1	0	1	0.25	0.00	0.25
下京	0	0	0	0.00	0.00	0.00
南	0	0	0	0.00	0.00	0.00
右京	0	0	0	0.00	0.00	0.00
伏見	2	1	3	0.29	0.14	0.43
西京	1	1	2	0.25	0.25	0.50
京都市計	5	8	13	0.14	0.22	0.35
乙訓	0	3	3	0.00	0.75	0.75
山城南	0	0	0	0.00	0.00	0.00
中丹西	0	0	0	0.00	0.00	0.00
山城北	0	1	1	0.00	0.10	0.10
南丹	0	2	2	0.00	0.40	0.40
中丹東	0	0	0	0.00	0.00	0.00
丹後	0	1	1	0.00	0.25	0.25
京都府管轄計	0	7	7	0.00	0.21	0.21
京都府計	5	15	20	0.07	0.21	0.28
近畿2府4県計	176	205	381	0.36	0.41	0.77
全国計	978	1,188	2,166	0.31	0.38	0.69

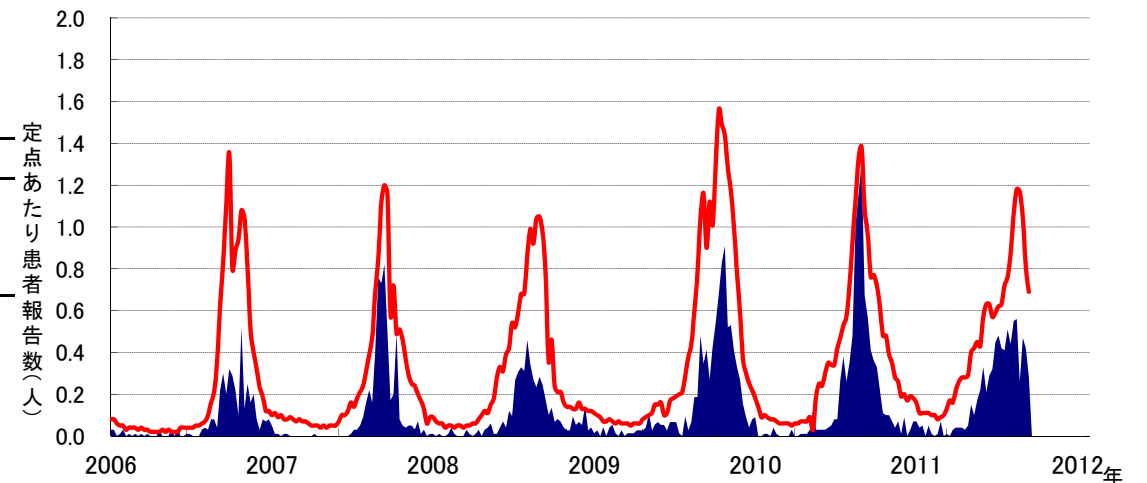
RSウイルス感染症 過去5年間の発生状況（京都府、定点あたり報告数）



\*: データの集計上、53週が存在する年(2009年)があるため、12月に欠損値があるようにみえます。

RSウイルス感染症 小児科定点患者発生の過去の発生推移

2006年(平成18年)第13週から現在



☆☆☆ このデータは速報性を重視してとりまとめているため、今後若干の修正等がなされる可能性があります。ご了承ください。