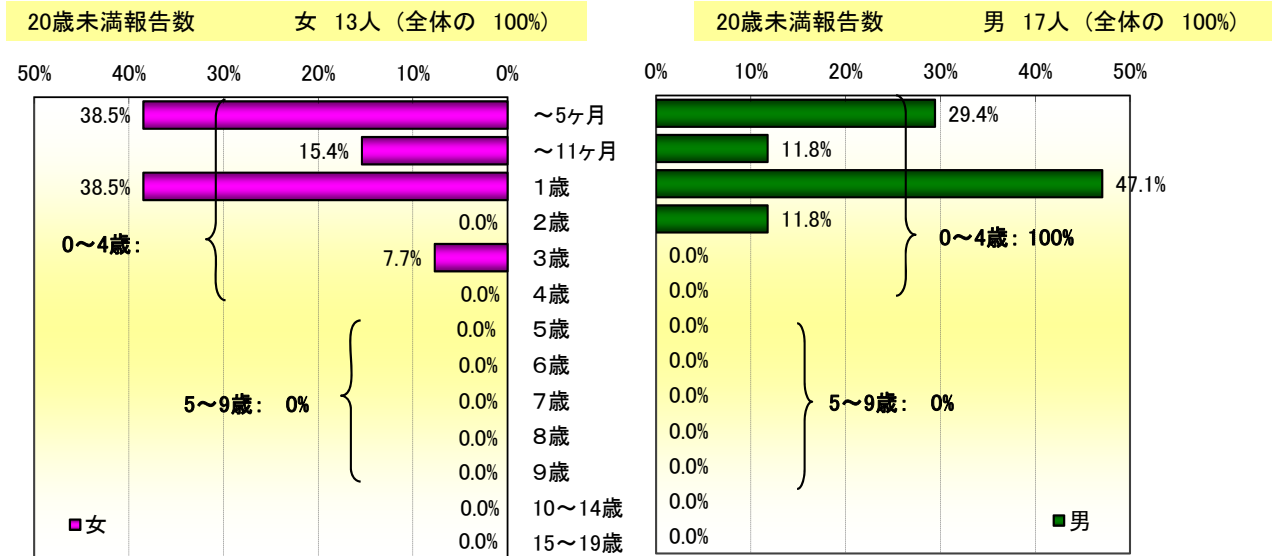


1週の総報告数 2507人
 定点あたり 0.81人

1週の総報告数 30人
 定点あたり 0.41人

2012年 第1週の年齢階級別RSウイルス感染症患者の小児科定点医療機関からの報告割合 (京都府、20歳未満)



☆☆☆ このデータは速報性を重視してとりまとめているため、今後若干の修正等がなされる可能性があります。ご了承ください。

2012年 第1週 の年齢階級別RSウイルス感染症患者の小児科定点医療機関からの報告割合(全国、京都府)

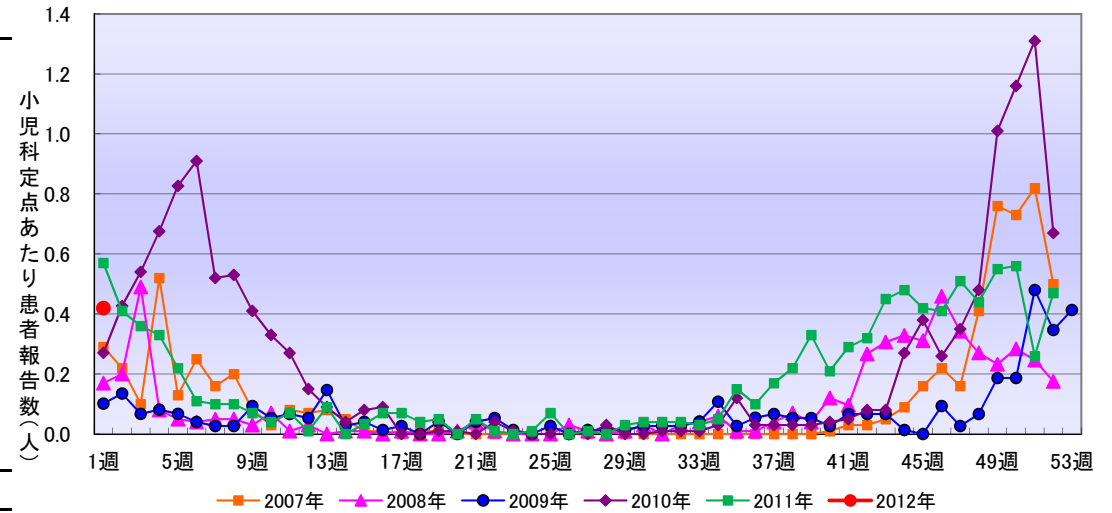
年齢区分	京都府						全国							
	女		男		計		女		男		計			
	報告数 (定点あたり)	発生割合	報告数 (定点あたり)	発生割合	報告数 (定点あたり)	発生割合	報告数 (定点あたり)	発生割合	報告数 (定点あたり)	発生割合	報告数 (定点あたり)	発生割合		
～5ヶ月	5 (0.07)	(38%)	5 (0.07)	(29%)	10 (0.14)	(33%)	288 (0.09)	(25%)	372 (0.12)	(28%)	660 (0.21)	(26%)		
～11ヶ月	2 (0.03)	(15%)	2 (0.03)	(12%)	4 (0.05)	(13%)	300 (0.10)	(26%)	354 (0.11)	(26%)	654 (0.21)	(26%)		
1歳	5 (0.07)	(38%)	8 (0.11)	(47%)	13 (0.18)	(43%)	332 (0.11)	(29%)	395 (0.13)	(29%)	727 (0.23)	(29%)		
2歳	0 (0.00)	(0%)	2 (0.03)	(12%)	2 (0.03)	(7%)	140 (0.04)	(12%)	131 (0.04)	(10%)	271 (0.09)	(11%)		
3歳	1 (0.01)	(8%)	0 (0.00)	(0%)	1 (0.01)	(3%)	68 (0.02)	(6%)	59 (0.02)	(4%)	127 (0.04)	(5%)		
4歳	0 (0.00)	(0%)	0 (0.00)	(0%)	0 (0.00)	(0%)	21 (0.01)	(2%)	14 (0.00)	(1%)	35 (0.01)	(1%)		
5歳	0 (0.00)	(0%)	0 (0.00)	(0%)	0 (0.00)	(0%)	6 (0.00)	(1%)	10 (0.00)	(1%)	16 (0.01)	(1%)		
6歳	0 (0.00)	(0%)	0 (0.00)	(0%)	0 (0.00)	(0%)	5 (0.00)	(0%)	2 (0.00)	(0%)	7 (0.00)	(0%)		
7歳	0 (0.00)	(0%)	0 (0.00)	(0%)	0 (0.00)	(0%)	-	-	(0%)	2 (0.00)	(0%)	2 (0.00)	(0%)	
8歳	0 (0.00)	(0%)	0 (0.00)	(0%)	0 (0.00)	(0%)	-	-	(0%)	4 (0.00)	(0%)	4 (0.00)	(0%)	
9歳	0 (0.00)	(0%)	0 (0.00)	(0%)	0 (0.00)	(0%)	-	-	(0%)	-	-	(0%)	-	(0%)
10～14歳	0 (0.00)	(0%)	0 (0.00)	(0%)	0 (0.00)	(0%)	1 (0.00)	(0%)	1 (0.00)	(0%)	2 (0.00)	(0%)		
15～19歳	0 (0.00)	(0%)	0 (0.00)	(0%)	0 (0.00)	(0%)	-	-	(0%)	1 (0.00)	(0%)	1 (0.00)	(0%)	
20歳以上	0 (0.00)	(0%)	0 (0.00)	(0%)	0 (0.00)	(0%)	-	-	(0%)	1 (0.00)	(0%)	1 (0.00)	(0%)	
合計	13 (0.18)	(100%)	17 (0.23)	(100%)	30 (0.41)	(100%)	1,161 (0.37)	(100%)	1,346 (0.43)	(100%)	2,507 (0.81)	(100%)		

☆☆☆ このデータは速報性を重視してとりまとめているため、今後若干の修正等がなされる可能性があります。ご了承ください。

2012年 第1週の保健所別RSウイルス感染症患者の小児科定点医療機関からの報告数、定点あたりの報告数とその推移

保健所名	報告数			定点あたり		
	女	男	総計	女	男	総計
北	0	2	2	0.00	0.50	0.50
上京	0	0	0	0.00	0.00	0.00
左京	0	0	0	0.00	0.00	0.00
中京	3	2	5	1.00	0.67	1.67
東山	0	2	2	0.00	1.00	1.00
山科	0	0	0	0.00	0.00	0.00
下京	0	0	0	0.00	0.00	0.00
南	0	0	0	0.00	0.00	0.00
右京	0	0	0	0.00	0.00	0.00
伏見	3	1	4	0.43	0.14	0.57
西京	1	1	2	0.25	0.25	0.50
京都市計	7	8	15	0.19	0.22	0.41
乙訓	0	0	0	0.00	0.00	0.00
山城南	2	0	2	0.67	0.00	0.67
中丹西	0	4	4	0.00	1.33	1.33
山城北	0	2	2	0.00	0.20	0.20
南丹	4	3	7	0.80	0.60	1.40
中丹東	0	0	0	0.00	0.00	0.00
丹後	0	0	0	0.00	0.00	0.00
京都府管轄計	6	9	15	0.18	0.26	0.44
京都府計	13	17	30	0.18	0.24	0.42
近畿2府4県計	209	208	417	0.42	0.42	0.84
全国計	1,161	1,346	2,507	0.37	0.43	0.81

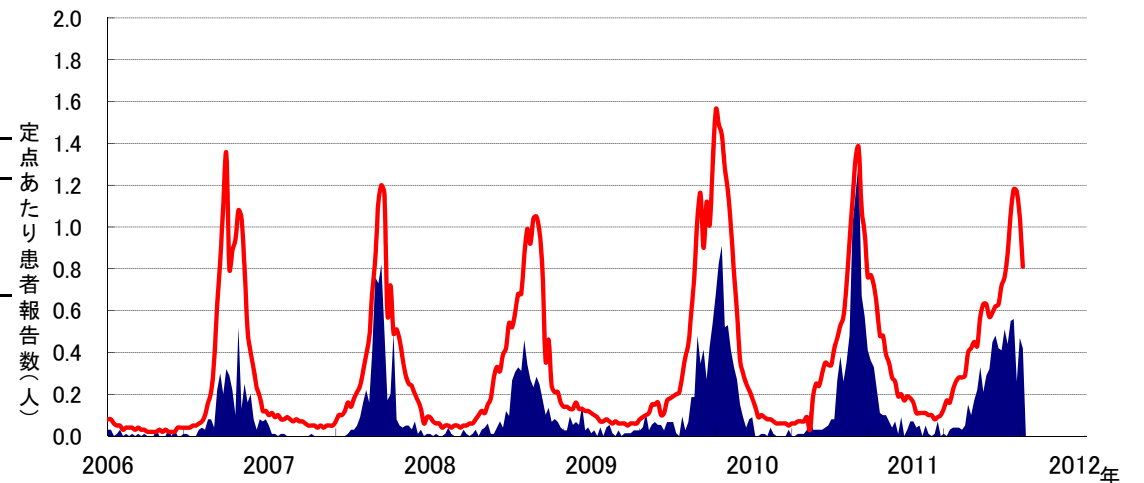
RSウイルス感染症 過去5年間の発生状況（京都府、定点あたり報告数）



*: データの集計上、53週が存在する年(2009年)があるため、12月に欠損値があるようにみえます。

RSウイルス感染症 小児科定点患者発生の過去の発生推移

2006年(平成18年)第13週から現在



☆☆☆ このデータは速報性を重視してとりまとめているため、今後若干の修正等がなされる可能性があります。ご了承ください。