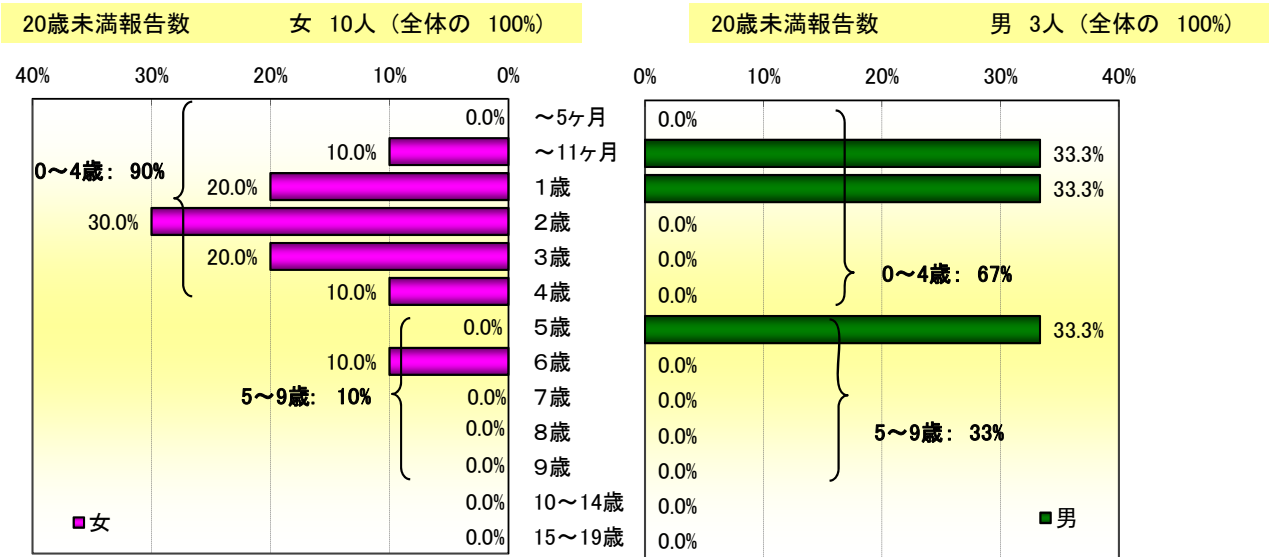


17週の総報告数 379人
 定点あたり 0.1人

17週の総報告数 13人
 定点あたり 0.2人

2012年 第17週 の年齢階級別手足口病患者の小児科定点医療機関からの報告割合 (京都府、20歳未満)



☆☆☆ このデータは速報性を重視してとりまとめているため、今後若干の修正等がなされる可能性があります。ご了承ください。

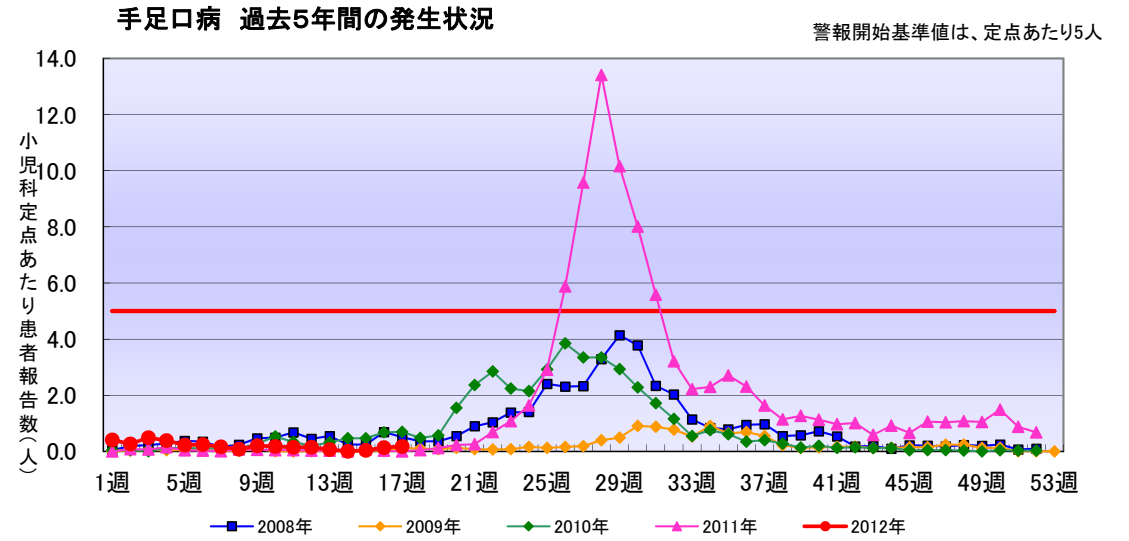
2012年 第17週 の年齢階級別手足口病患者の小児科定点医療機関からの報告割合(全国、京都府)

年齢区分	京都府						全国						
	女		男		計		女		男		計		
	報告数 (定点あたり)	発生割合	報告数 (定点あたり)	発生割合	報告数 (定点あたり)	発生割合	報告数 (定点あたり)	発生割合	報告数 (定点あたり)	発生割合	報告数 (定点あたり)	発生割合	
～5ヶ月	0 (0.00)	(0%)	0 (0.00)	(0%)	0 (0.00)	(0%)	3 (0.00)	(2%)	-	-	(0%)	3 (0.00)	(1%)
～11ヶ月	1 (0.01)	(10%)	1 (0.01)	(33%)	2 (0.03)	(15%)	17 (0.01)	(9%)	19 (0.01)	(10%)	36 (0.01)	(9%)	
1歳	2 (0.03)	(20%)	1 (0.01)	(33%)	3 (0.04)	(23%)	71 (0.02)	(38%)	59 (0.02)	(31%)	130 (0.04)	(34%)	
2歳	3 (0.04)	(30%)	0 (0.00)	(0%)	3 (0.04)	(23%)	40 (0.01)	(21%)	47 (0.02)	(25%)	87 (0.03)	(23%)	
3歳	2 (0.03)	(20%)	0 (0.00)	(0%)	2 (0.03)	(15%)	22 (0.01)	(12%)	24 (0.01)	(13%)	46 (0.01)	(12%)	
4歳	1 (0.01)	(10%)	0 (0.00)	(0%)	1 (0.01)	(8%)	19 (0.01)	(10%)	20 (0.01)	(11%)	39 (0.01)	(10%)	
5歳	0 (0.00)	(0%)	1 (0.01)	(33%)	1 (0.01)	(8%)	2 (0.00)	(1%)	10 (0.00)	(5%)	12 (0.00)	(3%)	
6歳	1 (0.01)	(10%)	0 (0.00)	(0%)	1 (0.01)	(8%)	4 (0.00)	(2%)	4 (0.00)	(2%)	8 (0.00)	(2%)	
7歳	0 (0.00)	(0%)	0 (0.00)	(0%)	0 (0.00)	(0%)	2 (0.00)	(1%)	2 (0.00)	(1%)	4 (0.00)	(1%)	
8歳	0 (0.00)	(0%)	0 (0.00)	(0%)	0 (0.00)	(0%)	2 (0.00)	(1%)	1 (0.00)	(1%)	3 (0.00)	(1%)	
9歳	0 (0.00)	(0%)	0 (0.00)	(0%)	0 (0.00)	(0%)	1 (0.00)	(1%)	1 (0.00)	(1%)	2 (0.00)	(1%)	
10～14歳	0 (0.00)	(0%)	0 (0.00)	(0%)	0 (0.00)	(0%)	5 (0.00)	(3%)	2 (0.00)	(1%)	7 (0.00)	(2%)	
15～19歳	0 (0.00)	(0%)	0 (0.00)	(0%)	0 (0.00)	(0%)	-	-	(0%)	-	(0%)	-	(0%)
20歳以上	0 (0.00)	(0%)	0 (0.00)	(0%)	0 (0.00)	(0%)	1 (0.00)	(1%)	1 (0.00)	(1%)	2 (0.00)	(1%)	
合計	10 (0.14)	(100%)	3 (0.04)	(100%)	13 (0.18)	(100%)	189 (0.06)	(100%)	190 (0.06)	(100%)	379 (0.12)	(100%)	

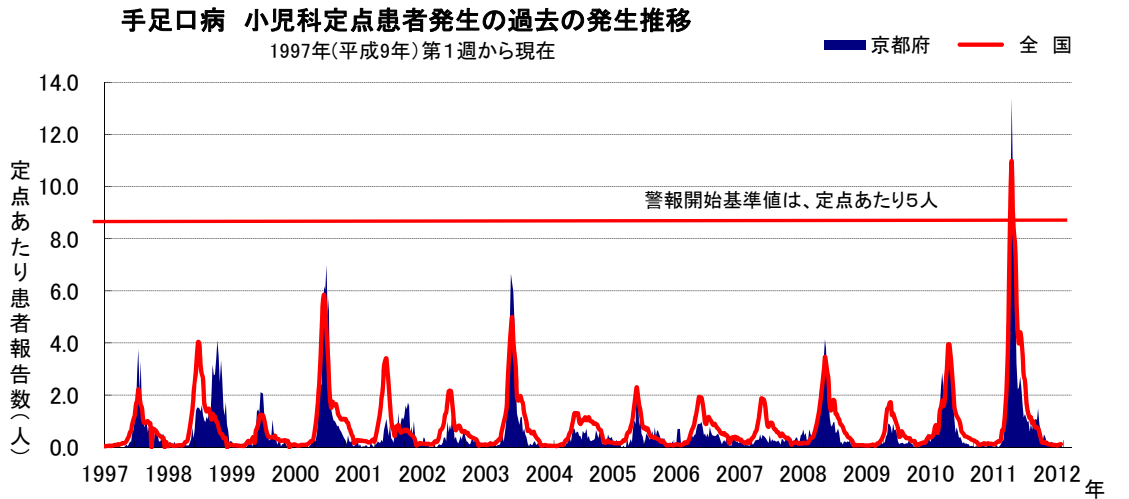
☆☆☆ このデータは速報性を重視してとりまとめているため、今後若干の修正等がなされる可能性があります。ご了承ください。

2012年 第17週 の保健所別手足口病患者の小児科定点医療機関からの報告数、定点あたりの報告数とその推移

保健所名	報告数			定点あたり		
	女	男	総計	女	男	総計
北	0	0	0	0.00	0.00	0.00
上京	1	0	1	0.33	0.00	0.33
左京	4	1	5	1.25	0.25	1.25
中京	0	0	0	0.00	0.00	0.00
東山	1	0	1	0.50	0.00	0.50
山科	0	0	0	0.00	0.00	0.00
下京	0	0	0	0.00	0.00	0.00
南	0	0	0	0.00	0.00	0.00
右京	0	0	0	0.00	0.00	0.00
伏見	2	1	3	0.29	0.14	0.43
西京	0	0	0	0.00	0.00	0.00
京都市計	8	2	10	0.20	0.05	0.24
乙訓	0	0	0	0.00	0.00	0.00
山城南	0	0	0	0.00	0.00	0.00
中丹西	0	0	0	0.00	0.00	0.00
山城北	1	0	1	0.11	0.00	0.11
南丹	0	0	0	0.00	0.00	0.00
中丹東	0	1	1	0.00	0.20	0.20
丹後	1	0	1	0.25	0.00	0.25
京都府管轄計	2	1	3	0.06	0.03	0.09
京都府 計	10	3	13	0.14	0.04	0.18
近畿2府4県 計	27	17	44	0.05	0.03	0.09
全国 計	189	190	379	0.06	0.06	0.12



*: データの集計上、53週が存在する年(2009年)があるため、12月に欠損値があるようにみえます。



☆☆☆ このデータは速報性を重視してとりまとめているため、今後若干の修正等がなされる可能性があります。ご了承ください。