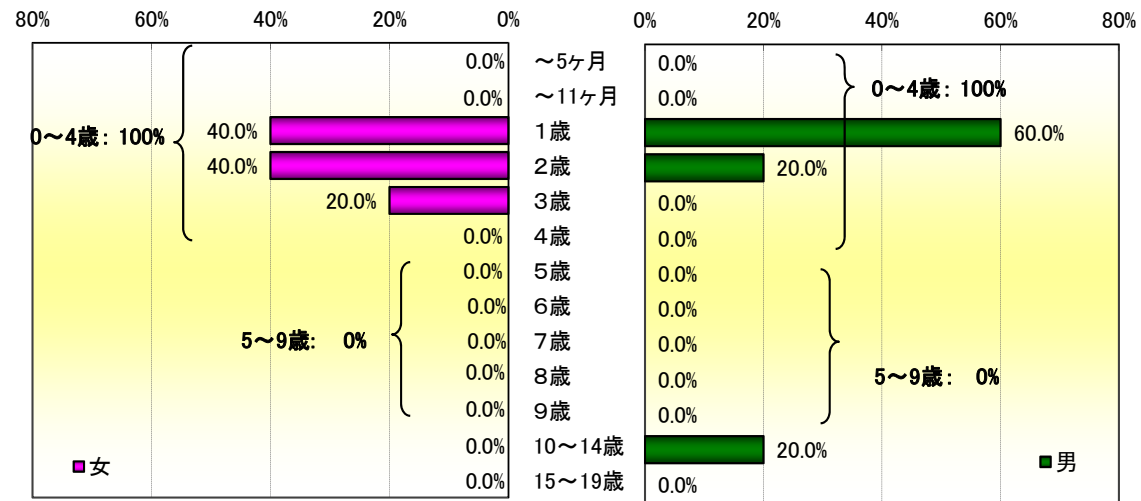


16週の総報告数 351人  
 定点あたり 0.1人

16週の総報告数 10人  
 定点あたり 0.1人

2012年 第16週 の年齢階級別手足口病患者の小児科定点医療機関からの報告割合 (京都府、20歳未満)

20歳未満報告数 女 5人 (全体の 100%)      20歳未満報告数 男 5人 (全体の 100%)



☆☆☆ このデータは速報性を重視してとりまとめているため、今後若干の修正等がなされる可能性があります。ご了承ください。

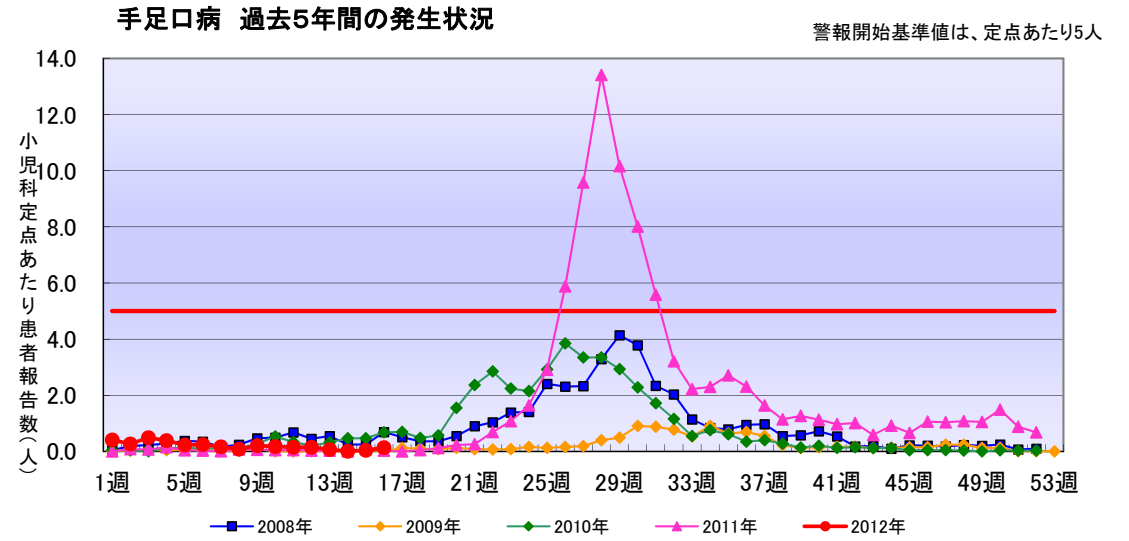
2012年 第16週 の年齢階級別手足口病患者の小児科定点医療機関からの報告割合(全国、京都府)

年齢区分	京都府						全国					
	女		男		計		女		男		計	
	報告数 (定点あたり)	発生割合	報告数 (定点あたり)	発生割合	報告数 (定点あたり)	発生割合	報告数 (定点あたり)	発生割合	報告数 (定点あたり)	発生割合	報告数 (定点あたり)	発生割合
～5ヶ月	0 (0.00)	(0%)	0 (0.00)	(0%)	0 (0.00)	(0%)	2 (0.00)	(1%)	4 (0.00)	(2%)	6 (0.00)	(2%)
～11ヶ月	0 (0.00)	(0%)	0 (0.00)	(0%)	0 (0.00)	(0%)	14 (0.00)	(8%)	14 (0.00)	(8%)	28 (0.01)	(8%)
1歳	2 (0.03)	(40%)	3 (0.04)	(60%)	5 (0.07)	(50%)	66 (0.02)	(38%)	54 (0.02)	(30%)	120 (0.04)	(34%)
2歳	2 (0.03)	(40%)	1 (0.01)	(20%)	3 (0.04)	(30%)	35 (0.01)	(20%)	47 (0.01)	(26%)	82 (0.03)	(23%)
3歳	1 (0.01)	(20%)	0 (0.00)	(0%)	1 (0.01)	(10%)	22 (0.01)	(13%)	23 (0.01)	(13%)	45 (0.01)	(13%)
4歳	0 (0.00)	(0%)	0 (0.00)	(0%)	0 (0.00)	(0%)	12 (0.00)	(7%)	15 (0.00)	(8%)	27 (0.01)	(8%)
5歳	0 (0.00)	(0%)	0 (0.00)	(0%)	0 (0.00)	(0%)	8 (0.00)	(5%)	11 (0.00)	(6%)	19 (0.01)	(5%)
6歳	0 (0.00)	(0%)	0 (0.00)	(0%)	0 (0.00)	(0%)	-	(0%)	2 (0.00)	(1%)	2 (0.00)	(1%)
7歳	0 (0.00)	(0%)	0 (0.00)	(0%)	0 (0.00)	(0%)	2 (0.00)	(1%)	3 (0.00)	(2%)	5 (0.00)	(1%)
8歳	0 (0.00)	(0%)	0 (0.00)	(0%)	0 (0.00)	(0%)	3 (0.00)	(2%)	3 (0.00)	(2%)	6 (0.00)	(2%)
9歳	0 (0.00)	(0%)	0 (0.00)	(0%)	0 (0.00)	(0%)	1 (0.00)	(1%)	1 (0.00)	(1%)	2 (0.00)	(1%)
10～14歳	0 (0.00)	(0%)	1 (0.01)	(20%)	1 (0.01)	(10%)	5 (0.00)	(3%)	1 (0.00)	(1%)	6 (0.00)	(2%)
15～19歳	0 (0.00)	(0%)	0 (0.00)	(0%)	0 (0.00)	(0%)	1 (0.00)	(1%)	-	(0%)	1 (0.00)	(0%)
20歳以上	0 (0.00)	(0%)	0 (0.00)	(0%)	0 (0.00)	(0%)	2 (0.00)	(1%)	-	(0%)	2 (0.00)	(1%)
合計	5 (0.07)	(100%)	5 (0.07)	(100%)	10 (0.14)	(100%)	173 (0.05)	(100%)	178 (0.06)	(100%)	351 (0.11)	(100%)

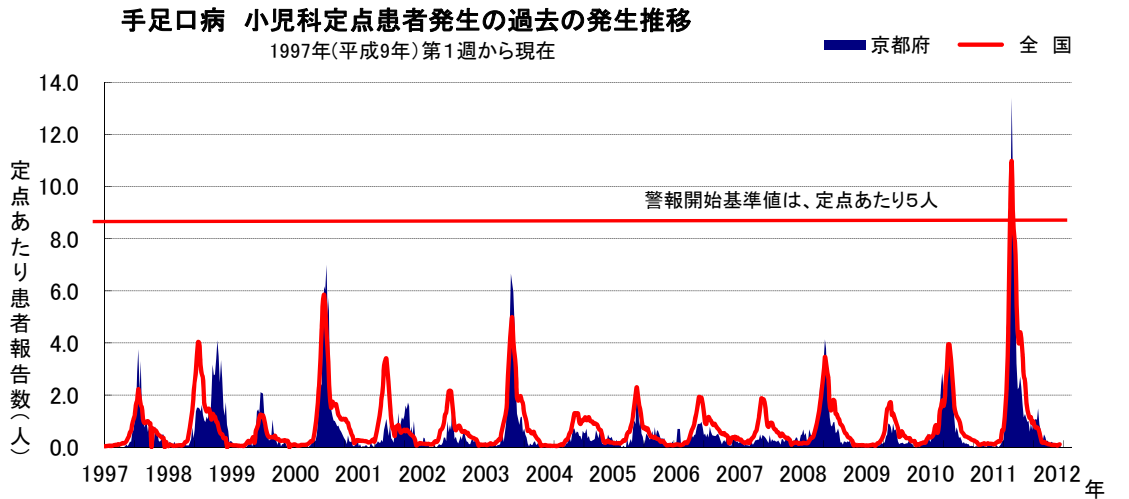
☆☆☆ このデータは速報性を重視してとりまとめているため、今後若干の修正等がなされる可能性があります。ご了承ください。

2012年 第16週 の保健所別手足口病患者の小児科定点医療機関からの報告数、定点あたりの報告数とその推移

保健所名	報告数			定点あたり		
	女	男	総計	女	男	総計
北	0	0	0	0.00	0.00	0.00
上京	0	0	0	0.00	0.00	0.00
左京	5	4	9	2.25	1.00	2.25
中京	0	0	0	0.00	0.00	0.00
東山	0	0	0	0.00	0.00	0.00
山科	0	0	0	0.00	0.00	0.00
下京	0	0	0	0.00	0.00	0.00
南	0	0	0	0.00	0.00	0.00
右京	0	0	0	0.00	0.00	0.00
伏見	0	0	0	0.00	0.00	0.00
西京	0	1	1	0.00	0.25	0.25
京都市計	5	5	10	0.12	0.12	0.24
乙訓	0	0	0	0.00	0.00	0.00
山城南	0	0	0	0.00	0.00	0.00
中丹西	0	0	0	0.00	0.00	0.00
山城北	0	0	0	0.00	0.00	0.00
南丹	0	0	0	0.00	0.00	0.00
中丹東	0	0	0	0.00	0.00	0.00
丹後	0	0	0	0.00	0.00	0.00
京都府管轄計	0	0	0	0.00	0.00	0.00
京都府 計	5	5	10	0.07	0.07	0.14
近畿2府4県 計	20	21	41	0.04	0.04	0.08
全国 計	173	178	351	0.05	0.06	0.11



\*: データの集計上、53週が存在する年(2009年)があるため、12月に欠損値があるようにみえます。



☆☆☆ このデータは速報性を重視してとりまとめているため、今後若干の修正等がなされる可能性があります。ご了承ください。