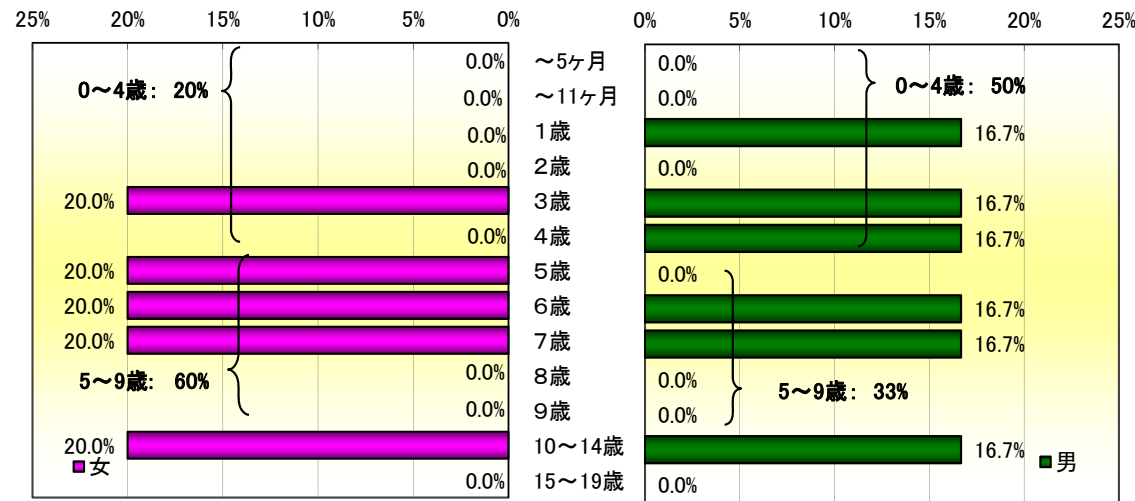


12週の総報告数 248人
 定点あたり 0.1人

12週の総報告数 11人
 定点あたり 0.1人

2012年 第12週 の年齢階級別手足口病患者の小児科定点医療機関からの報告割合 (京都府、20歳未満)

20歳未満報告数 女 5人 (全体の 100%) 20歳未満報告数 男 6人 (全体の 100%)



☆☆☆ このデータは速報性を重視してとりまとめているため、今後若干の修正等がなされる可能性があります。ご了承ください。

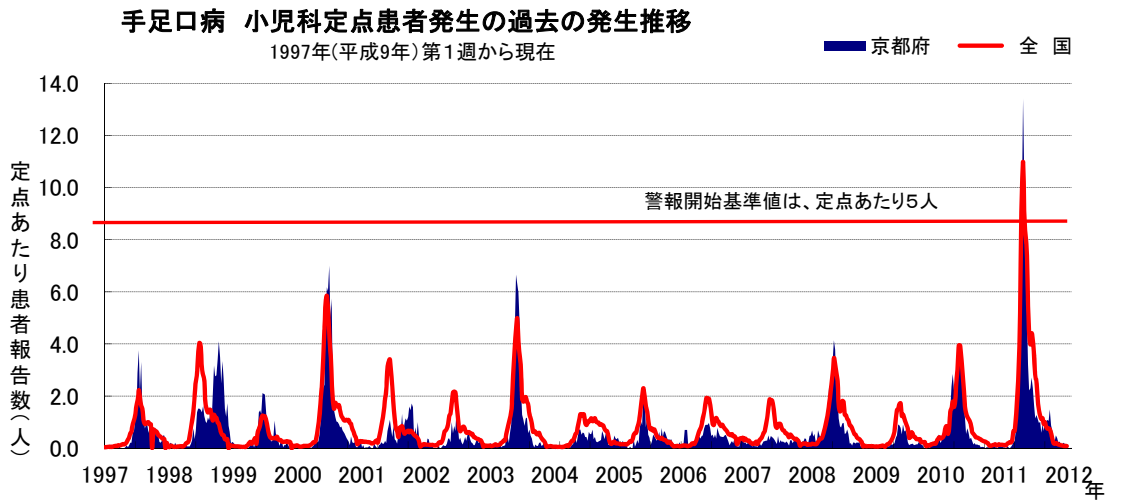
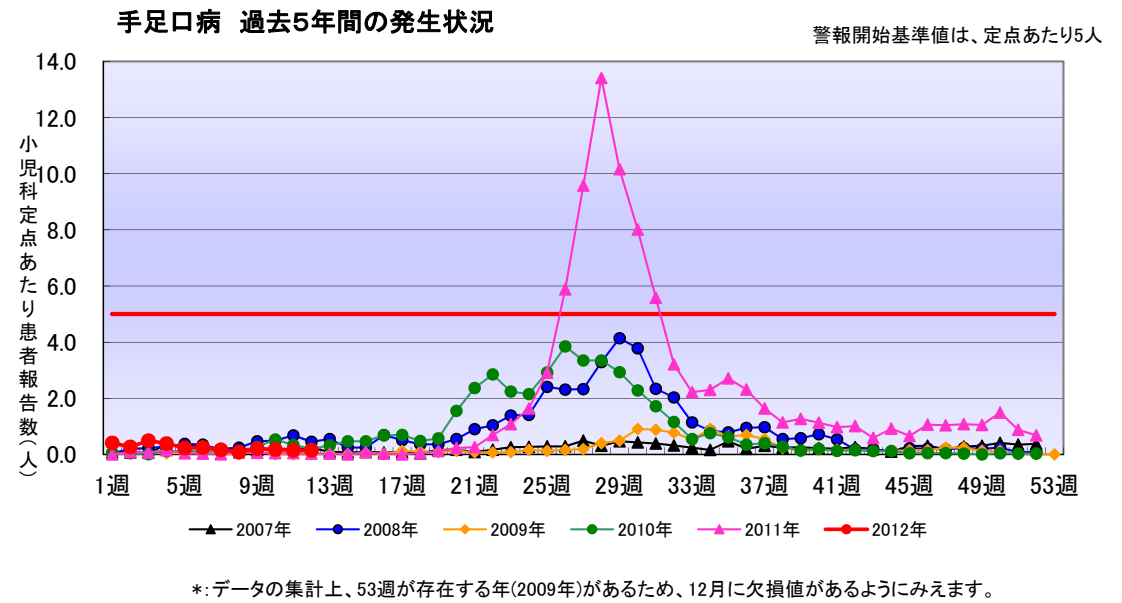
2012年 第12週 の年齢階級別手足口病患者の小児科定点医療機関からの報告割合(全国、京都府)

年齢区分	京都府						全国						
	女		男		計		女		男		計		
	報告数 (定点あたり)	発生割合	報告数 (定点あたり)	発生割合	報告数 (定点あたり)	発生割合	報告数 (定点あたり)	発生割合	報告数 (定点あたり)	発生割合	報告数 (定点あたり)	発生割合	
～5ヶ月	0 (0.00)	(0%)	0 (0.00)	(0%)	0 (0.00)	(0%)	-	-	(0%)	1 (0.00)	(1%)	1 (0.00)	(0%)
～11ヶ月	0 (0.00)	(0%)	0 (0.00)	(0%)	0 (0.00)	(0%)	4 (0.00)	(3%)	7 (0.00)	(5%)	11 (0.00)	(4%)	
1歳	0 (0.00)	(0%)	1 (0.01)	(17%)	1 (0.01)	(9%)	38 (0.01)	(32%)	36 (0.01)	(27%)	74 (0.02)	(30%)	
2歳	0 (0.00)	(0%)	0 (0.00)	(0%)	0 (0.00)	(0%)	26 (0.01)	(22%)	21 (0.01)	(16%)	47 (0.01)	(19%)	
3歳	1 (0.01)	(20%)	1 (0.01)	(17%)	2 (0.03)	(18%)	17 (0.01)	(15%)	23 (0.01)	(18%)	40 (0.01)	(16%)	
4歳	0 (0.00)	(0%)	1 (0.01)	(17%)	1 (0.01)	(9%)	12 (0.00)	(10%)	18 (0.01)	(14%)	30 (0.01)	(12%)	
5歳	1 (0.01)	(20%)	0 (0.00)	(0%)	1 (0.01)	(9%)	4 (0.00)	(3%)	14 (0.00)	(11%)	18 (0.01)	(7%)	
6歳	1 (0.01)	(20%)	1 (0.01)	(17%)	2 (0.03)	(18%)	6 (0.00)	(5%)	1 (0.00)	(1%)	7 (0.00)	(3%)	
7歳	1 (0.01)	(20%)	1 (0.01)	(17%)	2 (0.03)	(18%)	3 (0.00)	(3%)	4 (0.00)	(3%)	7 (0.00)	(3%)	
8歳	0 (0.00)	(0%)	0 (0.00)	(0%)	0 (0.00)	(0%)	-	-	(0%)	2 (0.00)	(2%)	2 (0.00)	(1%)
9歳	0 (0.00)	(0%)	0 (0.00)	(0%)	0 (0.00)	(0%)	1 (0.00)	(1%)	-	-	(0%)	1 (0.00)	(0%)
10～14歳	1 (0.01)	(20%)	1 (0.01)	(17%)	2 (0.03)	(18%)	3 (0.00)	(3%)	3 (0.00)	(2%)	6 (0.00)	(2%)	
15～19歳	0 (0.00)	(0%)	0 (0.00)	(0%)	0 (0.00)	(0%)	1 (0.00)	(1%)	1 (0.00)	(1%)	2 (0.00)	(1%)	
20歳以上	0 (0.00)	(0%)	0 (0.00)	(0%)	0 (0.00)	(0%)	2 (0.00)	(2%)	-	-	(0%)	2 (0.00)	(1%)
合計	5 (0.07)	(100%)	6 (0.08)	(100%)	11 (0.15)	(100%)	117 (0.04)	(100%)	131 (0.04)	(100%)	248 (0.08)	(100%)	

☆☆☆ このデータは速報性を重視してとりまとめているため、今後若干の修正等がなされる可能性があります。ご了承ください。

2012年 第12週 の保健所別手足口病患者の小児科定点医療機関からの報告数、定点あたりの報告数とその推移

保健所名	報告数			定点あたり		
	女	男	総計	女	男	総計
北	0	0	0	0.00	0.00	0.00
上京	0	1	1	0.33	0.33	0.33
左京	0	2	2	0.50	0.50	0.50
中京	1	0	1	0.33	0.00	0.33
東山	0	0	0	0.00	0.00	0.00
山科	0	1	1	0.00	0.25	0.25
下京	0	0	0	0.00	0.00	0.00
南	2	0	2	0.67	0.00	0.67
右京	0	0	0	0.00	0.00	0.00
伏見	1	1	2	0.14	0.14	0.29
西京	0	1	1	0.00	0.25	0.25
京都市計	4	6	10	0.10	0.15	0.24
乙訓	0	0	0	0.00	0.00	0.00
山城南	0	0	0	0.00	0.00	0.00
中丹西	0	0	0	0.00	0.00	0.00
山城北	0	0	0	0.00	0.00	0.00
南丹	1	0	1	0.20	0.00	0.20
中丹東	0	0	0	0.00	0.00	0.00
丹後	0	0	0	0.00	0.00	0.00
京都府管轄計	1	0	1	0.03	0.00	0.03
京都府 計	5	6	11	0.07	0.08	0.15
近畿2府4県 計	16	29	45	0.03	0.06	0.09
全国 計	117	131	248	0.04	0.04	0.08



☆☆☆ このデータは速報性を重視してとりまとめているため、今後若干の修正等がなされる可能性があります。ご了承ください。