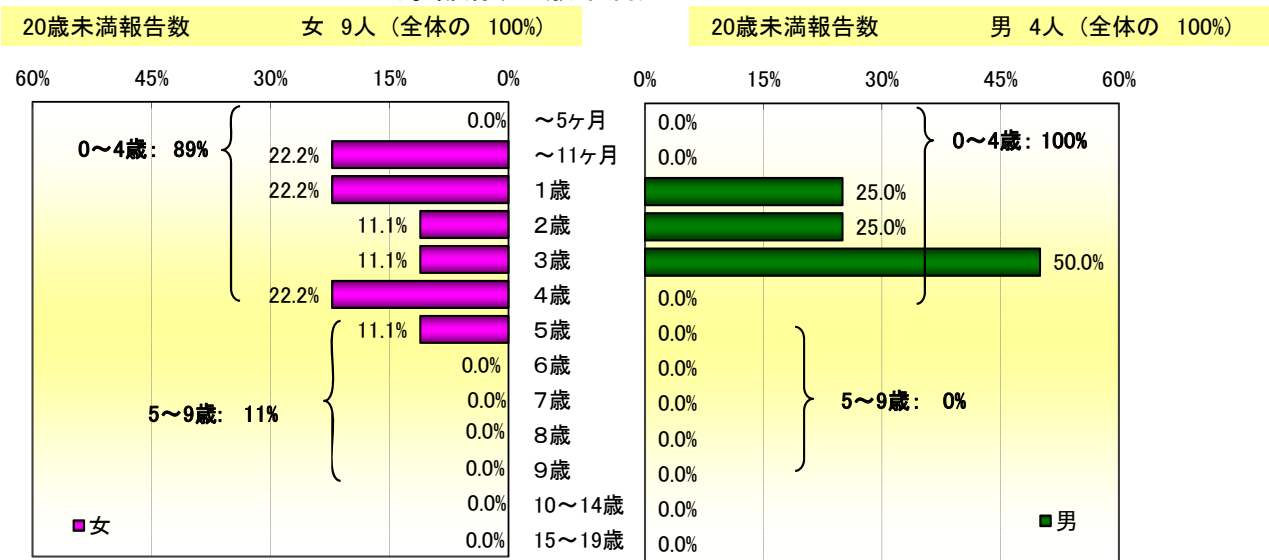


10週の総報告数 263人
 定点あたり 0.1人

10週の総報告数 13人
 定点あたり 0.2人

2012年 第10週 の年齢階級別手足口病患者の小児科定点医療機関からの報告割合 (京都府、20歳未満)



☆☆☆ このデータは速報性を重視してとりまとめているため、今後若干の修正等がなされる可能性があります。ご了承ください。

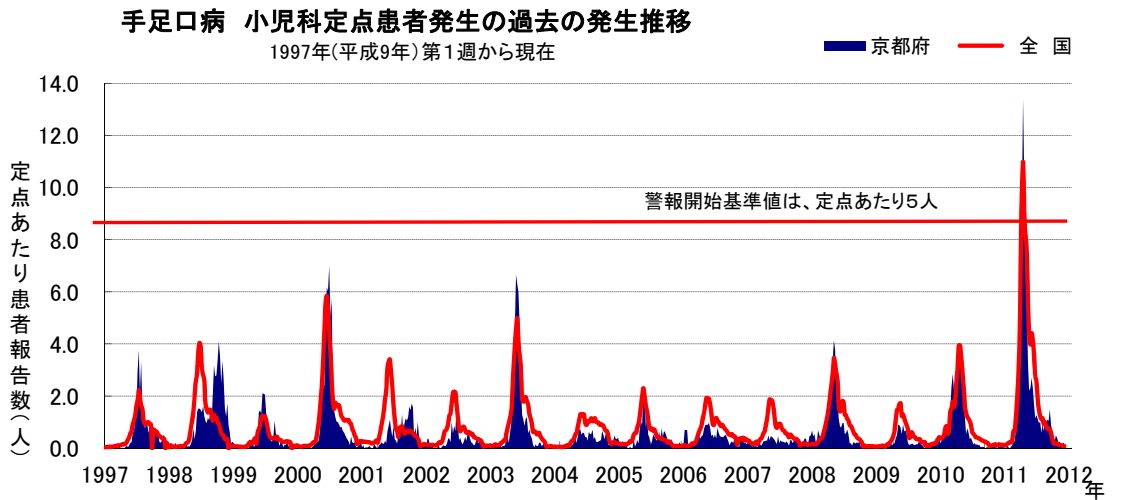
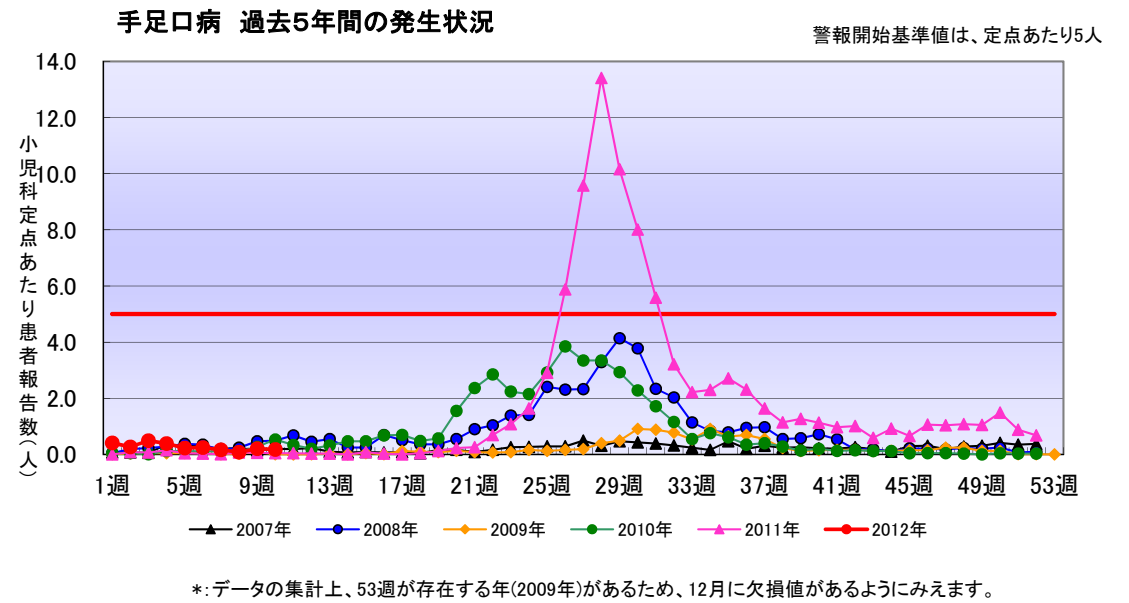
2012年 第10週 の年齢階級別手足口病患者の小児科定点医療機関からの報告割合(全国、京都府)

年齢区分	京都府						全国						
	女		男		計		女		男		計		
	報告数 (定点あたり)	発生割合	報告数 (定点あたり)	発生割合	報告数 (定点あたり)	発生割合	報告数 (定点あたり)	発生割合	報告数 (定点あたり)	発生割合	報告数 (定点あたり)	発生割合	
～5ヶ月	0 (0.00)	(0%)	0 (0.00)	(0%)	0 (0.00)	(0%)	1 (0.00)	(1%)	1 (0.00)	(1%)	2 (0.00)	(1%)	
～11ヶ月	2 (0.03)	(22%)	0 (0.00)	(0%)	2 (0.03)	(15%)	11 (0.00)	(10%)	10 (0.00)	(7%)	21 (0.01)	(8%)	
1歳	2 (0.03)	(22%)	1 (0.01)	(25%)	3 (0.04)	(23%)	33 (0.01)	(29%)	38 (0.01)	(26%)	71 (0.02)	(27%)	
2歳	1 (0.01)	(11%)	1 (0.01)	(25%)	2 (0.03)	(15%)	21 (0.01)	(18%)	33 (0.01)	(22%)	54 (0.02)	(21%)	
3歳	1 (0.01)	(11%)	2 (0.03)	(50%)	3 (0.04)	(23%)	14 (0.00)	(12%)	28 (0.01)	(19%)	42 (0.01)	(16%)	
4歳	2 (0.03)	(22%)	0 (0.00)	(0%)	2 (0.03)	(15%)	13 (0.00)	(11%)	15 (0.00)	(10%)	28 (0.01)	(11%)	
5歳	1 (0.01)	(11%)	0 (0.00)	(0%)	1 (0.01)	(8%)	13 (0.00)	(11%)	9 (0.00)	(6%)	22 (0.01)	(8%)	
6歳	0 (0.00)	(0%)	0 (0.00)	(0%)	0 (0.00)	(0%)	6 (0.00)	(5%)	7 (0.00)	(5%)	13 (0.00)	(5%)	
7歳	0 (0.00)	(0%)	0 (0.00)	(0%)	0 (0.00)	(0%)	1 (0.00)	(1%)	1 (0.00)	(1%)	2 (0.00)	(1%)	
8歳	0 (0.00)	(0%)	0 (0.00)	(0%)	0 (0.00)	(0%)	-	-	(0%)	2 (0.00)	(1%)	2 (0.00)	(1%)
9歳	0 (0.00)	(0%)	0 (0.00)	(0%)	0 (0.00)	(0%)	-	-	(0%)	1 (0.00)	(1%)	1 (0.00)	(0%)
10～14歳	0 (0.00)	(0%)	0 (0.00)	(0%)	0 (0.00)	(0%)	2 (0.00)	(2%)	2 (0.00)	(1%)	4 (0.00)	(2%)	
15～19歳	0 (0.00)	(0%)	0 (0.00)	(0%)	0 (0.00)	(0%)	-	-	(0%)	1 (0.00)	(1%)	1 (0.00)	(0%)
20歳以上	0 (0.00)	(0%)	0 (0.00)	(0%)	0 (0.00)	(0%)	-	-	(0%)	-	-	(0%)	
合計	9 (0.13)	(100%)	4 (0.06)	(100%)	13 (0.18)	(100%)	115 (0.04)	(100%)	148 (0.05)	(100%)	263 (0.08)	(100%)	

☆☆☆ このデータは速報性を重視してとりまとめているため、今後若干の修正等がなされる可能性があります。ご了承ください。

2012年 第10週 の保健所別手足口病患者の小児科定点医療機関からの報告数、定点あたりの報告数とその推移

保健所名	報告数			定点あたり		
	女	男	総計	女	男	総計
北	0	0	0	0.00	0.00	0.00
上京	3	1	4	1.33	0.33	1.33
左京	0	0	0	0.00	0.00	0.00
中京	0	0	0	0.00	0.00	0.00
東山	0	0	0	0.00	0.00	0.00
山科	0	0	0	0.00	0.00	0.00
下京	0	0	0	0.00	0.00	0.00
南	1	0	1	0.33	0.00	0.33
右京	2	1	3	0.40	0.20	0.60
伏見	0	0	0	0.00	0.00	0.00
西京	0	0	0	0.00	0.00	0.00
京都市計	6	2	8	0.16	0.05	0.21
乙訓	0	0	0	0.00	0.00	0.00
山城南	2	0	2	0.67	0.00	0.67
中丹西	0	0	0	0.00	0.00	0.00
山城北	1	0	1	0.10	0.00	0.10
南丹	0	2	2	0.00	0.40	0.40
中丹東	0	0	0	0.00	0.00	0.00
丹後	0	0	0	0.00	0.00	0.00
京都府管轄計	3	2	5	0.09	0.06	0.15
京都府 計	9	4	13	0.13	0.06	0.18
近畿2府4県 計	17	17	34	0.03	0.03	0.07
全国 計	115	148	263	0.04	0.05	0.08



☆☆☆ このデータは速報性を重視してとりまとめているため、今後若干の修正等がなされる可能性があります。ご了承ください。