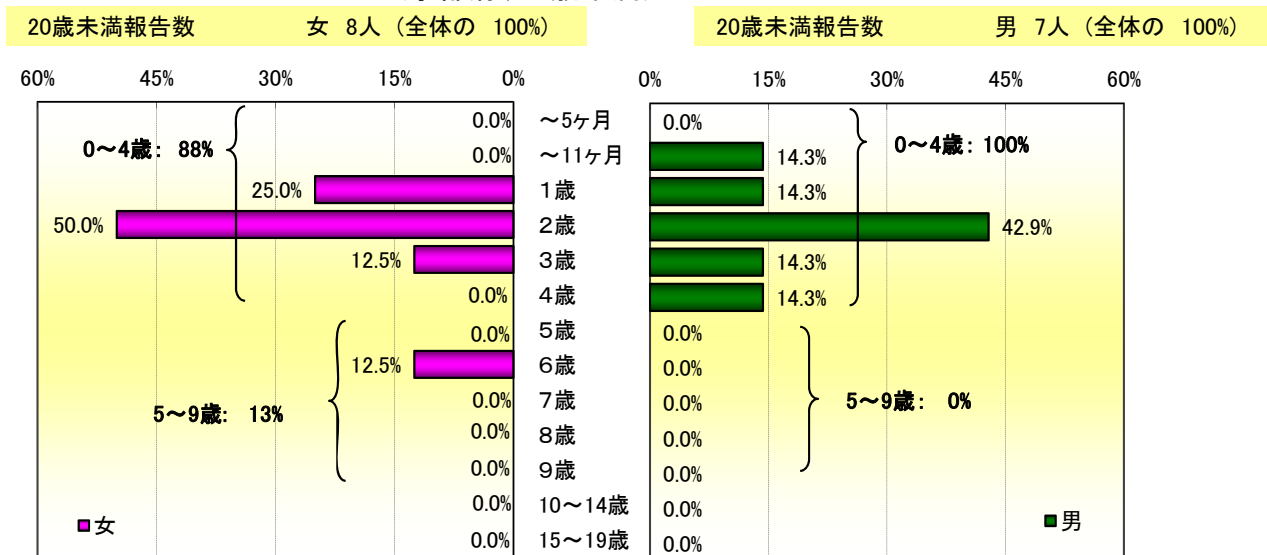


9週の総報告数 274人  
 定点あたり 0.1人

9週の総報告数 15人  
 定点あたり 0.2人

2012年 第9週 の年齢階級別手足口病患者の小児科定点医療機関からの報告割合 (京都府、20歳未満)



☆☆☆ このデータは速報性を重視してとりまとめているため、今後若干の修正等がなされる可能性があります。ご了承ください。

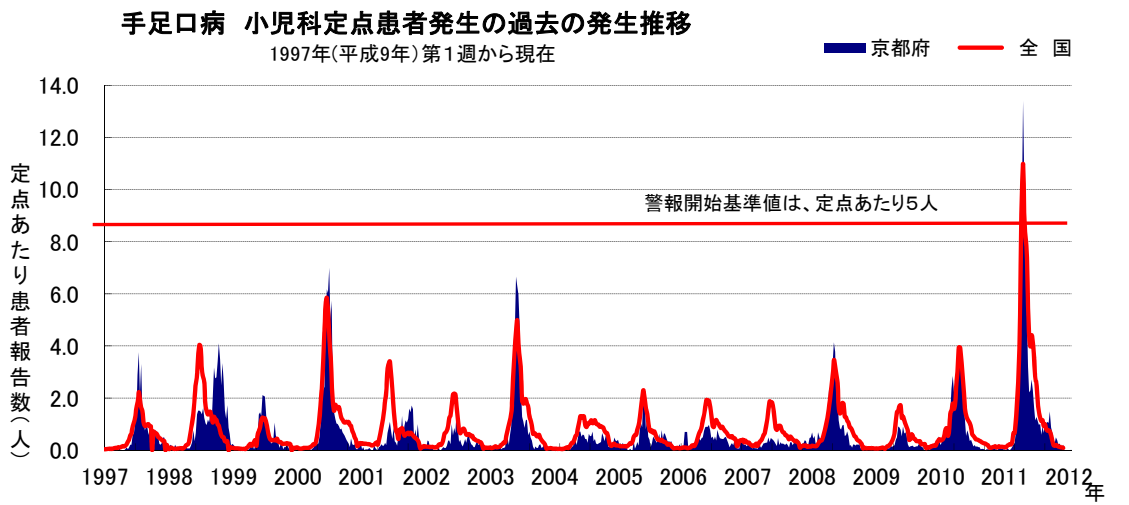
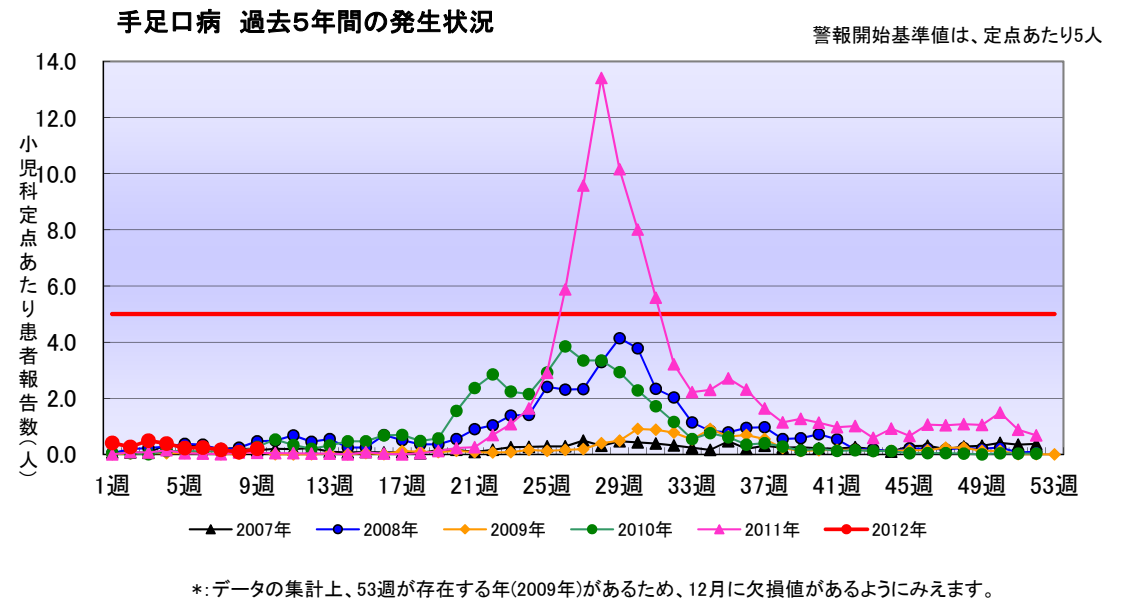
2012年 第9週 の年齢階級別手足口病患者の小児科定点医療機関からの報告割合(全国、京都府)

年齢区分	京都府						全国					
	女		男		計		女		男		計	
	報告数 (定点あたり)	発生割合	報告数 (定点あたり)	発生割合	報告数 (定点あたり)	発生割合	報告数 (定点あたり)	発生割合	報告数 (定点あたり)	発生割合	報告数 (定点あたり)	発生割合
～5ヶ月	0 (0.00)	(0%)	0 (0.00)	(0%)	0 (0.00)	(0%)	1 (0.00)	(1%)	1 (0.00)	(1%)	2 (0.00)	(1%)
～11ヶ月	0 (0.00)	(0%)	1 (0.01)	(14%)	1 (0.01)	(7%)	4 (0.00)	(3%)	8 (0.00)	(6%)	12 (0.00)	(4%)
1歳	2 (0.03)	(25%)	1 (0.01)	(14%)	3 (0.04)	(20%)	34 (0.01)	(26%)	41 (0.01)	(29%)	75 (0.02)	(27%)
2歳	4 (0.06)	(50%)	3 (0.04)	(43%)	7 (0.10)	(47%)	30 (0.01)	(23%)	32 (0.01)	(23%)	62 (0.02)	(23%)
3歳	1 (0.01)	(13%)	1 (0.01)	(14%)	2 (0.03)	(13%)	22 (0.01)	(17%)	23 (0.01)	(16%)	45 (0.01)	(16%)
4歳	0 (0.00)	(0%)	1 (0.01)	(14%)	1 (0.01)	(7%)	18 (0.01)	(14%)	16 (0.01)	(11%)	34 (0.01)	(12%)
5歳	0 (0.00)	(0%)	0 (0.00)	(0%)	0 (0.00)	(0%)	10 (0.00)	(8%)	9 (0.00)	(6%)	19 (0.01)	(7%)
6歳	1 (0.01)	(13%)	0 (0.00)	(0%)	1 (0.01)	(7%)	9 (0.00)	(7%)	4 (0.00)	(3%)	13 (0.00)	(5%)
7歳	0 (0.00)	(0%)	0 (0.00)	(0%)	0 (0.00)	(0%)	1 (0.00)	(1%)	-	(0%)	1 (0.00)	(0%)
8歳	0 (0.00)	(0%)	0 (0.00)	(0%)	0 (0.00)	(0%)	-	(0%)	1 (0.00)	(1%)	1 (0.00)	(0%)
9歳	0 (0.00)	(0%)	0 (0.00)	(0%)	0 (0.00)	(0%)	1 (0.00)	(1%)	1 (0.00)	(1%)	2 (0.00)	(1%)
10～14歳	0 (0.00)	(0%)	0 (0.00)	(0%)	0 (0.00)	(0%)	3 (0.00)	(2%)	4 (0.00)	(3%)	7 (0.00)	(3%)
15～19歳	0 (0.00)	(0%)	0 (0.00)	(0%)	0 (0.00)	(0%)	-	(0%)	-	(0%)	-	(0%)
20歳以上	0 (0.00)	(0%)	0 (0.00)	(0%)	0 (0.00)	(0%)	-	(0%)	1 (0.00)	(1%)	1 (0.00)	(0%)
合計	8 (0.11)	(100%)	7 (0.10)	(100%)	15 (0.21)	(100%)	133 (0.04)	(100%)	141 (0.04)	(100%)	274 (0.09)	(100%)

☆☆☆ このデータは速報性を重視してとりまとめているため、今後若干の修正等がなされる可能性があります。ご了承ください。

2012年 第9週 の保健所別手足口病患者の小児科定点医療機関からの報告数、定点あたりの報告数とその推移

保健所名	報告数			定点あたり		
	女	男	総計	女	男	総計
北	0	0	0	0.00	0.00	0.00
上京	2	0	2	0.67	0.00	0.67
左京	0	0	0	0.00	0.00	0.00
中京	0	0	0	0.00	0.00	0.00
東山	0	0	0	0.00	0.00	0.00
山科	1	0	1	0.25	0.00	0.25
下京	0	0	0	0.00	0.00	0.00
南	1	0	1	0.33	0.00	0.33
右京	2	0	2	0.40	0.00	0.40
伏見	0	0	0	0.00	0.00	0.00
西京	0	0	0	0.00	0.00	0.00
京都市計	6	0	6	0.16	0.00	0.16
乙訓	0	3	3	0.00	0.75	0.75
山城南	0	0	0	0.00	0.00	0.00
中丹西	0	0	0	0.00	0.00	0.00
山城北	0	0	0	0.00	0.00	0.00
南丹	2	4	6	0.40	0.80	1.20
中丹東	0	0	0	0.00	0.00	0.00
丹後	0	0	0	0.00	0.00	0.00
京都府管轄計	2	7	9	0.06	0.21	0.26
京都府 計	8	7	15	0.11	0.10	0.21
近畿2府4県 計	24	23	47	0.05	0.05	0.10
全国 計	133	141	274	0.04	0.04	0.09



☆☆☆ このデータは速報性を重視してとりまとめているため、今後若干の修正等がなされる可能性があります。ご了承ください。