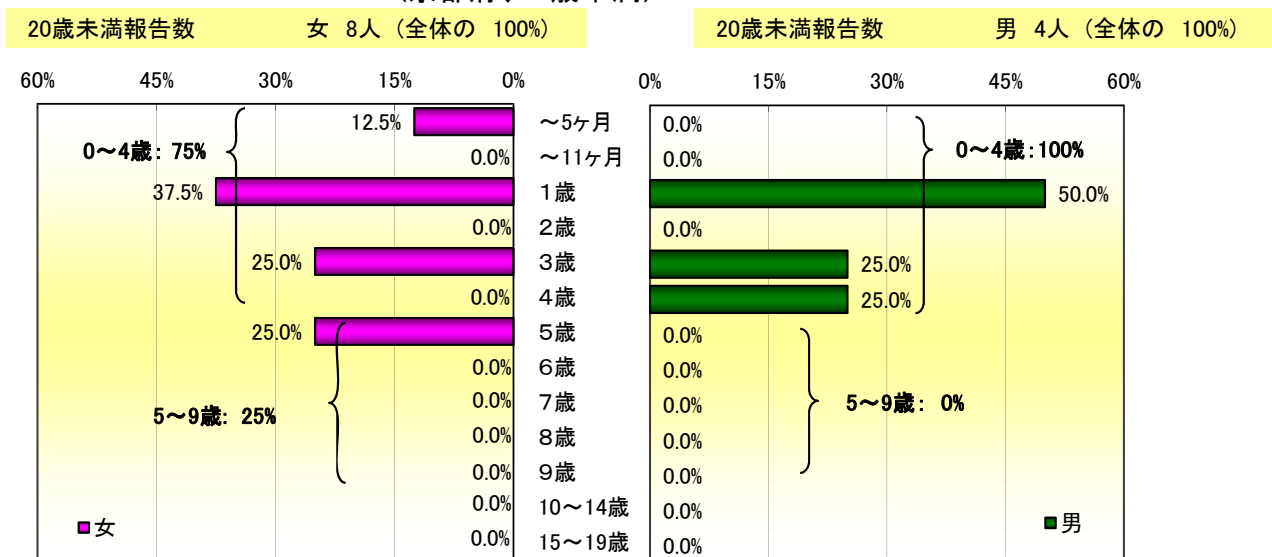


7週の総報告数 339人
 定点あたり 0.1人

7週の総報告数 12人
 定点あたり 0.2人

2012年 第7週 の年齢階級別手足口病患者の小児科定点医療機関からの報告割合 (京都府、20歳未満)



☆☆☆ このデータは速報性を重視してとりまとめているため、今後若干の修正等がなされる可能性があります。ご了承ください。

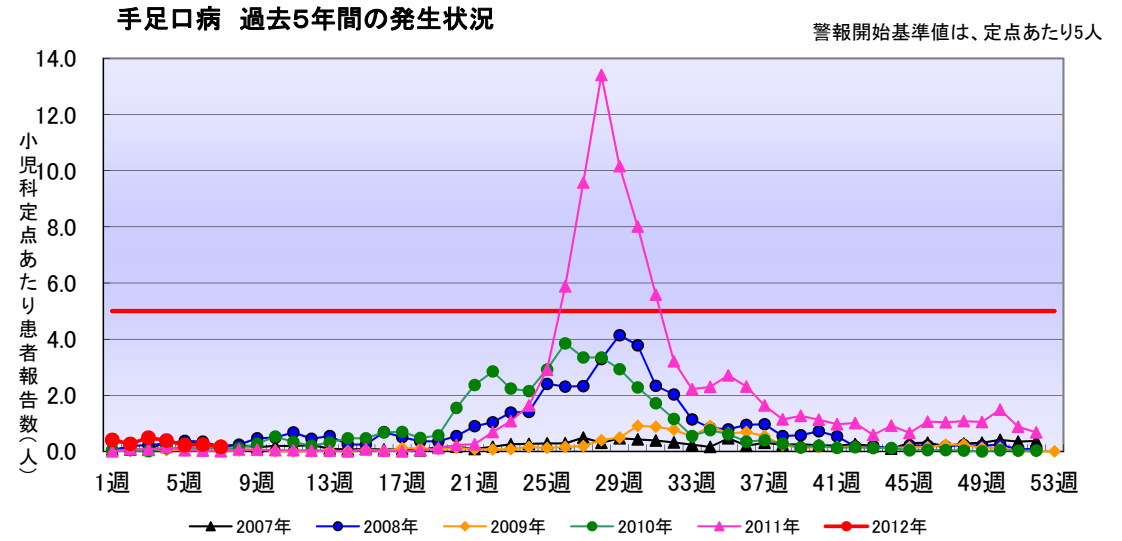
2012年 第7週 の年齢階級別手足口病患者の小児科定点医療機関からの報告割合(全国、京都府)

年齢区分	京都府						全国					
	女		男		計		女		男		計	
	報告数 (定点あたり)	発生割合	報告数 (定点あたり)	発生割合	報告数 (定点あたり)	発生割合	報告数 (定点あたり)	発生割合	報告数 (定点あたり)	発生割合	報告数 (定点あたり)	発生割合
～5ヶ月	1 (0.01)	(13%)	0 (0.00)	(0%)	1 (0.01)	(8%)	1 (0.00)	(1%)	3 (0.00)	(2%)	4 (0.00)	(1%)
～11ヶ月	0 (0.00)	(0%)	0 (0.00)	(0%)	0 (0.00)	(0%)	10 (0.00)	(6%)	9 (0.00)	(5%)	19 (0.01)	(6%)
1歳	3 (0.04)	(38%)	2 (0.03)	(50%)	5 (0.07)	(42%)	50 (0.02)	(31%)	39 (0.01)	(22%)	89 (0.03)	(26%)
2歳	0 (0.00)	(0%)	0 (0.00)	(0%)	0 (0.00)	(0%)	30 (0.01)	(19%)	44 (0.01)	(25%)	74 (0.02)	(22%)
3歳	2 (0.03)	(25%)	1 (0.01)	(25%)	3 (0.04)	(25%)	24 (0.01)	(15%)	34 (0.01)	(19%)	58 (0.02)	(17%)
4歳	0 (0.00)	(0%)	1 (0.01)	(25%)	1 (0.01)	(8%)	14 (0.00)	(9%)	32 (0.01)	(18%)	46 (0.01)	(14%)
5歳	2 (0.03)	(25%)	0 (0.00)	(0%)	2 (0.03)	(17%)	11 (0.00)	(7%)	9 (0.00)	(5%)	20 (0.01)	(6%)
6歳	0 (0.00)	(0%)	0 (0.00)	(0%)	0 (0.00)	(0%)	5 (0.00)	(3%)	3 (0.00)	(2%)	8 (0.00)	(2%)
7歳	0 (0.00)	(0%)	0 (0.00)	(0%)	0 (0.00)	(0%)	7 (0.00)	(4%)	1 (0.00)	(1%)	8 (0.00)	(2%)
8歳	0 (0.00)	(0%)	0 (0.00)	(0%)	0 (0.00)	(0%)	4 (0.00)	(3%)	2 (0.00)	(1%)	6 (0.00)	(2%)
9歳	0 (0.00)	(0%)	0 (0.00)	(0%)	0 (0.00)	(0%)	-	(0%)	-	(0%)	-	(0%)
10～14歳	0 (0.00)	(0%)	0 (0.00)	(0%)	0 (0.00)	(0%)	1 (0.00)	(1%)	2 (0.00)	(1%)	3 (0.00)	(1%)
15～19歳	0 (0.00)	(0%)	0 (0.00)	(0%)	0 (0.00)	(0%)	-	(0%)	-	(0%)	-	(0%)
20歳以上	0 (0.00)	(0%)	0 (0.00)	(0%)	0 (0.00)	(0%)	3 (0.00)	(2%)	1 (0.00)	(1%)	4 (0.00)	(1%)
合計	8 (0.11)	(100%)	4 (0.06)	(100%)	12 (0.17)	(100%)	160 (0.05)	(100%)	179 (0.06)	(100%)	339 (0.11)	(100%)

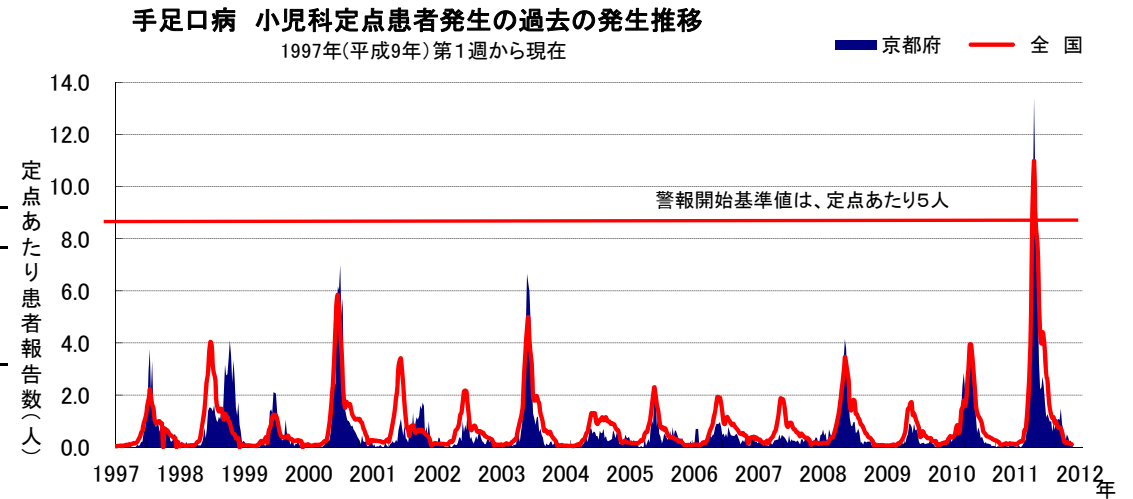
☆☆☆ このデータは速報性を重視してとりまとめているため、今後若干の修正等がなされる可能性があります。ご了承ください。

2012年 第7週 の保健所別手足口病患者の小児科定点医療機関からの報告数、定点あたりの報告数とその推移

保健所名	報告数			定点あたり		
	女	男	総計	女	男	総計
北	0	0	0	0.00	0.00	0.00
上京	2	0	2	0.67	0.00	0.67
左京	0	0	0	0.00	0.00	0.00
中京	0	0	0	0.00	0.00	0.00
東山	1	1	2	0.50	0.50	1.00
山科	0	0	0	0.00	0.00	0.00
下京	0	0	0	0.00	0.00	0.00
南	4	2	6	1.33	0.67	2.00
右京	0	1	1	0.00	0.20	0.20
伏見	1	0	1	0.14	0.00	0.14
西京	0	0	0	0.00	0.00	0.00
京都市計	8	4	12	0.21	0.11	0.32
乙訓	0	0	0	0.00	0.00	0.00
山城南	0	0	0	0.00	0.00	0.00
中丹西	0	0	0	0.00	0.00	0.00
山城北	0	0	0	0.00	0.00	0.00
南丹	0	0	0	0.00	0.00	0.00
中丹東	0	0	0	0.00	0.00	0.00
丹後	0	0	0	0.00	0.00	0.00
京都府管轄計	0	0	0	0.00	0.00	0.00
京都府 計	8	4	12	0.11	0.06	0.17
近畿2府4県 計	24	34	58	0.05	0.07	0.12
全国 計	160	179	339	0.05	0.06	0.11



*: データの集計上、53週が存在する年(2009年)があるため、12月に欠損値があるようにみえます。



☆☆☆ このデータは速報性を重視してとりまとめているため、今後若干の修正等がなされる可能性があります。ご了承ください。