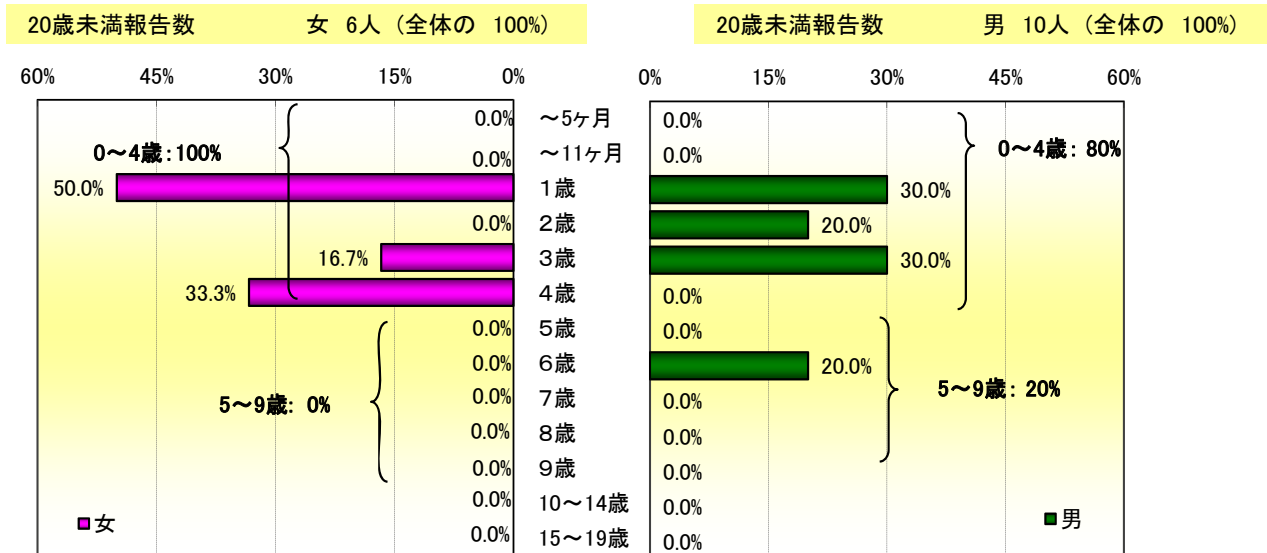


5週の総報告数 451人  
 定点あたり 0.1人

5週の総報告数 16人  
 定点あたり 0.2人

### 2012年 第5週の年齢階級別手足口病患者の小児科定点医療機関からの報告割合 (京都府、20歳未満)



☆☆☆ このデータは速報性を重視してとりまとめているため、今後若干の修正等がなされる可能性があります。ご了承ください。

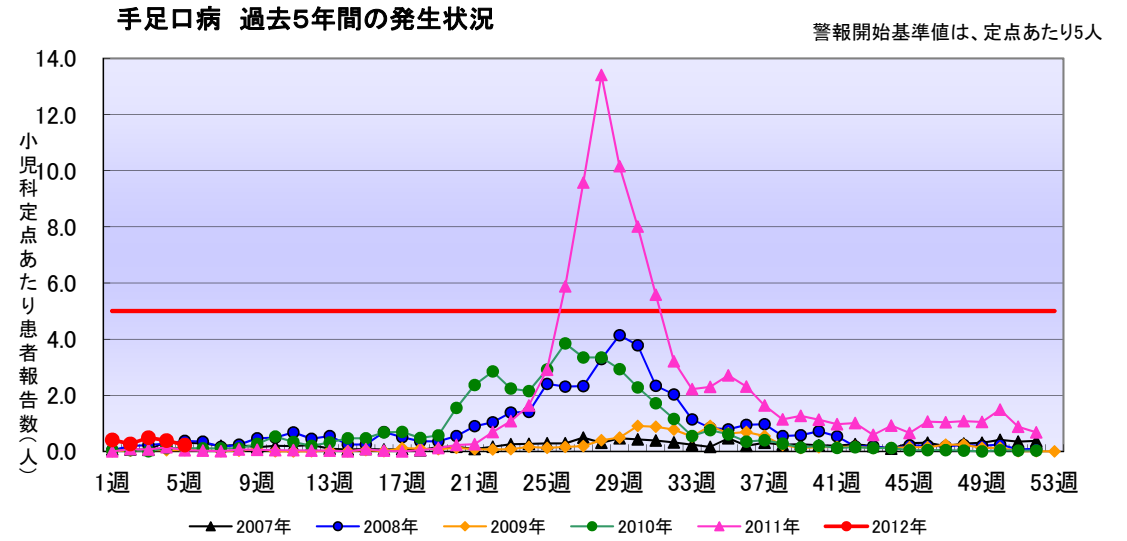
2012年 第5週 の年齢階級別手足口病患者の小児科定点医療機関からの報告割合(全国、京都府)

年齢区分	京都府						全国					
	女		男		計		女		男		計	
	報告数 (定点あたり)	発生割合	報告数 (定点あたり)	発生割合	報告数 (定点あたり)	発生割合	報告数 (定点あたり)	発生割合	報告数 (定点あたり)	発生割合	報告数 (定点あたり)	発生割合
～5ヶ月	0 (0.00)	(0%)	0 (0.00)	(0%)	0 (0.00)	(0%)	2 (0.00)	(1%)	1 (0.00)	(0%)	3 (0.00)	(1%)
～11ヶ月	0 (0.00)	(0%)	0 (0.00)	(0%)	0 (0.00)	(0%)	7 (0.00)	(4%)	13 (0.00)	(5%)	20 (0.01)	(4%)
1歳	3 (0.04)	(50%)	3 (0.04)	(30%)	6 (0.08)	(38%)	60 (0.02)	(31%)	61 (0.02)	(24%)	121 (0.04)	(27%)
2歳	0 (0.00)	(0%)	2 (0.03)	(20%)	2 (0.03)	(13%)	40 (0.01)	(21%)	60 (0.02)	(23%)	100 (0.03)	(22%)
3歳	1 (0.01)	(17%)	3 (0.04)	(30%)	4 (0.06)	(25%)	30 (0.01)	(15%)	52 (0.02)	(20%)	82 (0.03)	(18%)
4歳	2 (0.03)	(33%)	0 (0.00)	(0%)	2 (0.03)	(13%)	20 (0.01)	(10%)	30 (0.01)	(12%)	50 (0.02)	(11%)
5歳	0 (0.00)	(0%)	0 (0.00)	(0%)	0 (0.00)	(0%)	12 (0.00)	(6%)	16 (0.01)	(6%)	28 (0.01)	(6%)
6歳	0 (0.00)	(0%)	2 (0.03)	(20%)	2 (0.03)	(13%)	9 (0.00)	(5%)	15 (0.00)	(6%)	24 (0.01)	(5%)
7歳	0 (0.00)	(0%)	0 (0.00)	(0%)	0 (0.00)	(0%)	5 (0.00)	(3%)	3 (0.00)	(1%)	8 (0.00)	(2%)
8歳	0 (0.00)	(0%)	0 (0.00)	(0%)	0 (0.00)	(0%)	3 (0.00)	(2%)	2 (0.00)	(1%)	5 (0.00)	(1%)
9歳	0 (0.00)	(0%)	0 (0.00)	(0%)	0 (0.00)	(0%)	-	(0%)	1 (0.00)	(0%)	1 (0.00)	(0%)
10～14歳	0 (0.00)	(0%)	0 (0.00)	(0%)	0 (0.00)	(0%)	1 (0.00)	(1%)	3 (0.00)	(1%)	4 (0.00)	(1%)
15～19歳	0 (0.00)	(0%)	0 (0.00)	(0%)	0 (0.00)	(0%)	2 (0.00)	(1%)	-	(0%)	2 (0.00)	(0%)
20歳以上	0 (0.00)	(0%)	0 (0.00)	(0%)	0 (0.00)	(0%)	3 (0.00)	(2%)	-	(0%)	3 (0.00)	(1%)
合計	6 (0.08)	(100%)	10 (0.14)	(100%)	16 (0.23)	(100%)	194 (0.06)	(100%)	257 (0.08)	(100%)	451 (0.14)	(100%)

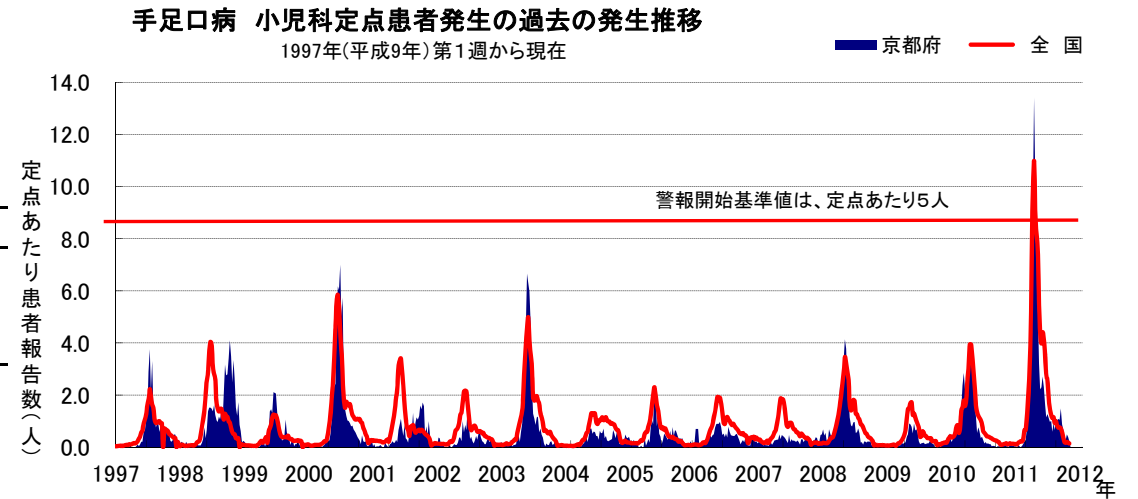
☆☆☆ このデータは速報性を重視してとりまとめているため、今後若干の修正等がなされる可能性があります。ご了承ください。

2012年 第5週 の保健所別手足口病患者の小児科定点医療機関からの報告数、定点あたりの報告数とその推移

保健所名	報告数			定点あたり		
	女	男	総計	女	男	総計
北	0	0	1	0.25	0.00	0.25
上京	0	0	0	0.00	0.00	0.00
左京	1	1	2	2.00	1.00	2.00
中京	0	0	0	0.00	0.00	0.00
東山	0	0	0	0.00	0.00	0.00
山科	1	0	1	0.25	0.00	0.25
下京	0	0	0	0.00	0.00	0.00
南	2	3	5	0.67	1.00	1.67
右京	1	2	3	0.25	0.50	0.75
伏見	1	0	1	0.14	0.00	0.14
西京	0	0	0	0.00	0.00	0.00
京都市計	6	6	12	0.16	0.16	0.32
乙訓	0	3	3	0.00	0.75	0.75
山城南	0	0	0	0.00	0.00	0.00
中丹西	0	0	0	0.00	0.00	0.00
山城北	0	0	0	0.00	0.00	0.00
南丹	0	1	1	0.00	0.20	0.20
中丹東	0	0	0	0.00	0.00	0.00
丹後	0	0	0	0.00	0.00	0.00
京都府管轄計	0	4	4	0.00	0.12	0.12
京都府 計	6	10	16	0.08	0.14	0.23
近畿2府4県 計	36	40	76	0.07	0.08	0.15
全国 計	194	257	451	0.06	0.08	0.14



\*: データの集計上、53週が存在する年(2009年)があるため、12月に欠損値があるようにみえます。



☆☆☆ このデータは速報性を重視してとりまとめているため、今後若干の修正等がなされる可能性があります。ご了承ください。