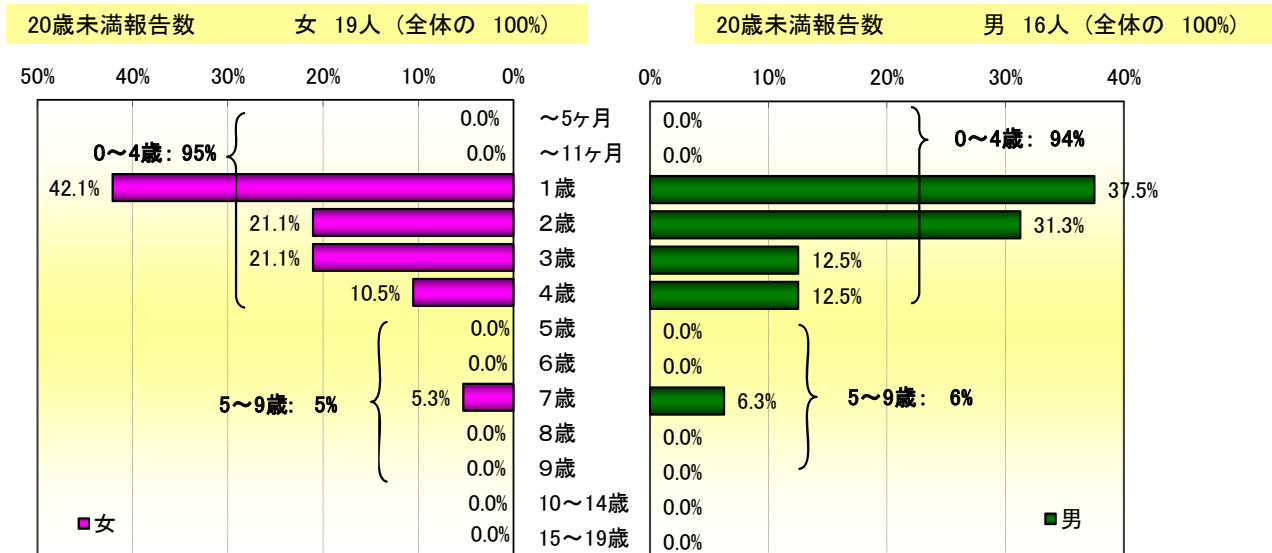


3週の総報告数 612人  
 定点あたり 0.2人

3週の総報告数 35人  
 定点あたり 0.5人

### 2012年 第3週 の年齢階級別手足口病患者の小児科定点医療機関からの報告割合 (京都府、20歳未満)



☆☆☆ このデータは速報性を重視してとりまとめているため、今後若干の修正等がなされる可能性があります。ご了承ください。

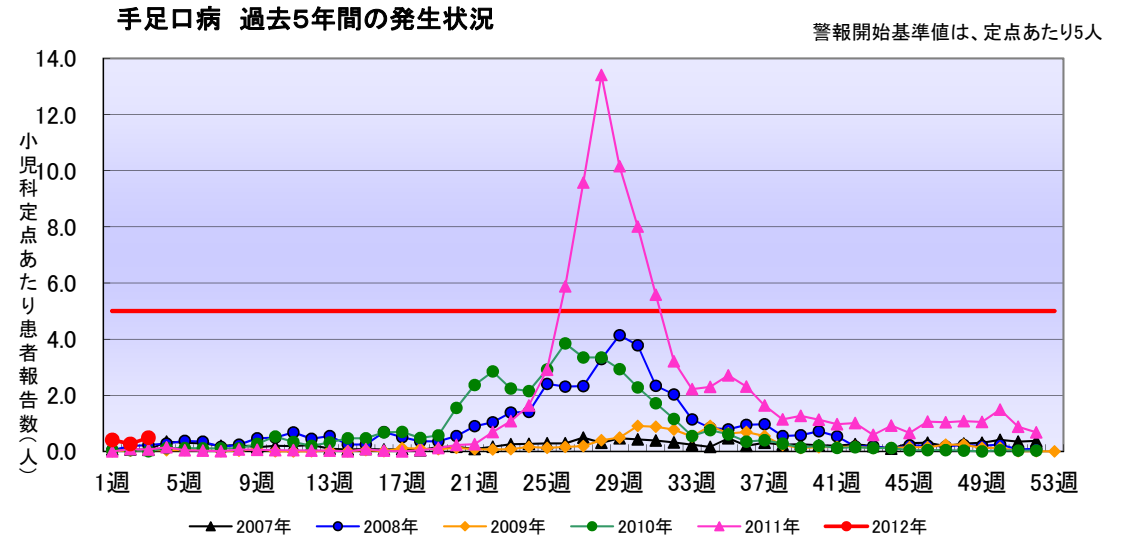
2012年 第3週 の年齢階級別手足口病患者の小児科定点医療機関からの報告割合(全国、京都府)

年齢区分	京都府						全国					
	女		男		計		女		男		計	
	報告数 (定点あたり)	発生割合	報告数 (定点あたり)	発生割合	報告数 (定点あたり)	発生割合	報告数 (定点あたり)	発生割合	報告数 (定点あたり)	発生割合	報告数 (定点あたり)	発生割合
～5ヶ月	0 (0.00)	(0%)	0 (0.00)	(0%)	0 (0.00)	(0%)	3 (0.00)	(1%)	1 (0.00)	(0%)	4 (0.00)	(1%)
～11ヶ月	0 (0.00)	(0%)	0 (0.00)	(0%)	0 (0.00)	(0%)	15 (0.00)	(5%)	12 (0.00)	(4%)	27 (0.01)	(4%)
1歳	8 (0.11)	(42%)	6 (0.08)	(38%)	14 (0.19)	(40%)	95 (0.03)	(35%)	128 (0.04)	(38%)	223 (0.07)	(36%)
2歳	4 (0.05)	(21%)	5 (0.07)	(31%)	9 (0.12)	(26%)	58 (0.02)	(21%)	67 (0.02)	(20%)	125 (0.04)	(20%)
3歳	4 (0.05)	(21%)	2 (0.03)	(13%)	6 (0.08)	(17%)	36 (0.01)	(13%)	52 (0.02)	(15%)	88 (0.03)	(14%)
4歳	2 (0.03)	(11%)	2 (0.03)	(13%)	4 (0.05)	(11%)	31 (0.01)	(11%)	34 (0.01)	(10%)	65 (0.02)	(11%)
5歳	0 (0.00)	(0%)	0 (0.00)	(0%)	0 (0.00)	(0%)	16 (0.01)	(6%)	17 (0.01)	(5%)	33 (0.01)	(5%)
6歳	0 (0.00)	(0%)	0 (0.00)	(0%)	0 (0.00)	(0%)	7 (0.00)	(3%)	9 (0.00)	(3%)	16 (0.01)	(3%)
7歳	1 (0.01)	(5%)	1 (0.01)	(6%)	2 (0.03)	(6%)	4 (0.00)	(1%)	8 (0.00)	(2%)	12 (0.00)	(2%)
8歳	0 (0.00)	(0%)	0 (0.00)	(0%)	0 (0.00)	(0%)	1 (0.00)	(0%)	7 (0.00)	(2%)	8 (0.00)	(1%)
9歳	0 (0.00)	(0%)	0 (0.00)	(0%)	0 (0.00)	(0%)	2 (0.00)	(1%)	1 (0.00)	(0%)	3 (0.00)	(0%)
10～14歳	0 (0.00)	(0%)	0 (0.00)	(0%)	0 (0.00)	(0%)	1 (0.00)	(0%)	2 (0.00)	(1%)	3 (0.00)	(0%)
15～19歳	0 (0.00)	(0%)	0 (0.00)	(0%)	0 (0.00)	(0%)	1 (0.00)	(0%)	-	(0%)	1 (0.00)	(0%)
20歳以上	0 (0.00)	(0%)	0 (0.00)	(0%)	0 (0.00)	(0%)	3 (0.00)	(1%)	1 (0.00)	(0%)	4 (0.00)	(1%)
合計	19 (0.26)	(100%)	16 (0.22)	(100%)	35 (0.47)	(100%)	273 (0.09)	(100%)	339 (0.11)	(100%)	612 (0.20)	(100%)

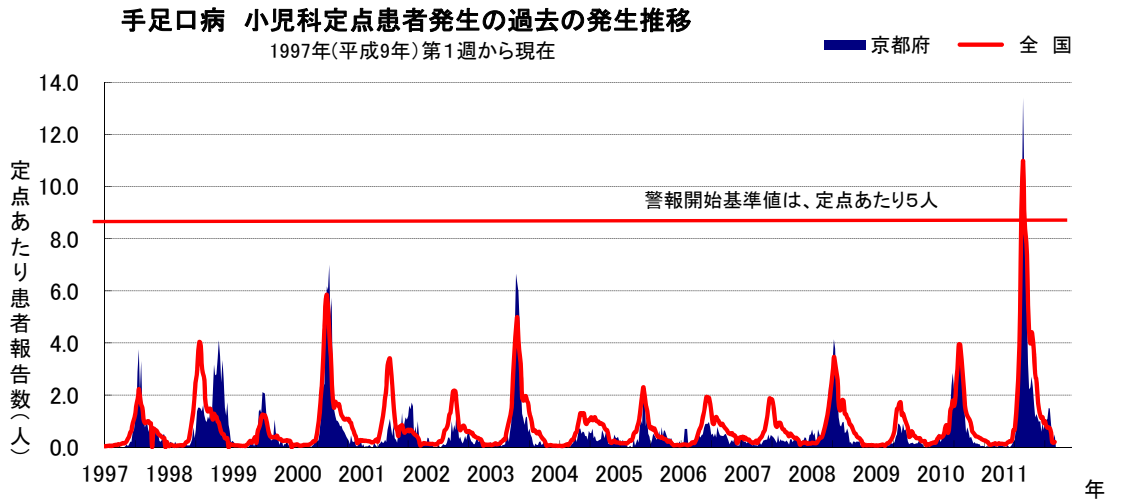
☆☆☆ このデータは速報性を重視してとりまとめているため、今後若干の修正等がなされる可能性があります。ご了承ください。

2012年 第3週 の保健所別手足口病患者の小児科定点医療機関からの報告数、定点あたりの報告数とその推移

保健所名	報告数			定点あたり		
	女	男	総計	女	男	総計
北	0	0	1	0.25	0.00	0.25
上京	0	0	0	0.00	0.00	0.00
左京	0	1	1	1.00	1.00	1.00
中京	1	0	1	0.33	0.00	0.33
東山	0	1	1	0.00	0.50	0.50
山科	2	2	4	0.50	0.50	1.00
下京	0	0	0	0.00	0.00	0.00
南	3	3	6	1.00	1.00	2.00
右京	0	0	0	0.00	0.00	0.00
伏見	1	1	2	0.14	0.14	0.29
西京	2	3	5	0.50	0.75	1.25
京都市計	9	11	20	0.24	0.30	0.54
乙訓	2	0	2	0.50	0.00	0.50
山城南	3	1	4	1.00	0.33	1.33
中丹西	0	0	0	0.00	0.00	0.00
山城北	0	0	0	0.00	0.00	0.00
南丹	4	4	8	0.80	0.80	1.60
中丹東	1	0	1	0.20	0.00	0.20
丹後	0	0	0	0.00	0.00	0.00
京都府管轄計	10	5	15	0.29	0.15	0.44
京都府 計	19	16	35	0.27	0.23	0.49
近畿2府4県 計	67	53	120	0.14	0.11	0.24
全国 計	273	339	612	0.09	0.11	0.20



\*: データの集計上、53週が存在する年(2009年)があるため、12月に欠損値があるようにみえます。



☆☆☆ このデータは速報性を重視してとりまとめているため、今後若干の修正等がなされる可能性があります。ご了承ください。