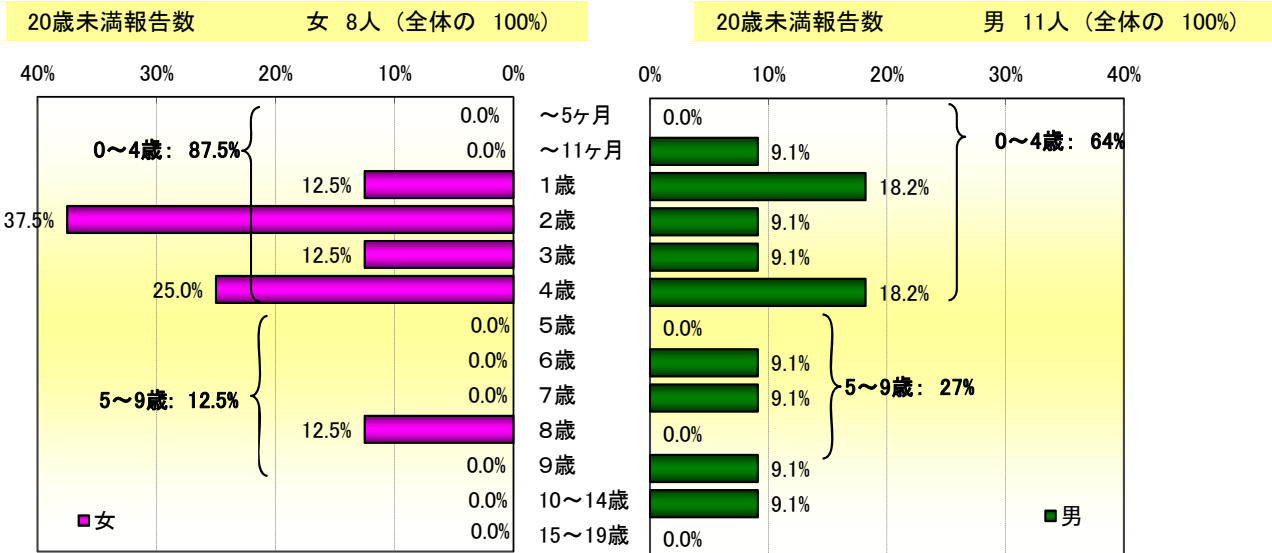


2週の総報告数 545人
 定点あたり 0.2人

2週の総報告数 19人
 定点あたり 0.3人

2012年 第2週 の年齢階級別手足口病患者の小児科定点医療機関からの報告割合 (京都府、20歳未満)



☆☆☆ このデータは速報性を重視してとりまとめているため、今後若干の修正等がなされる可能性があります。ご了承ください。

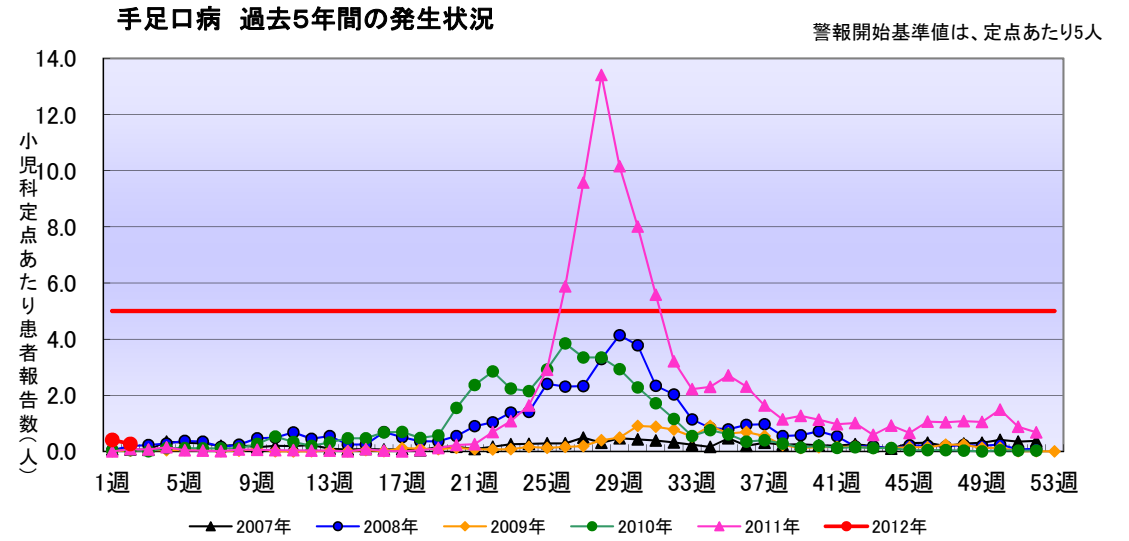
2012年 第2週 の年齢階級別手足口病患者の小児科定点医療機関からの報告割合(全国、京都府)

年齢区分	京都府						全国						
	女		男		計		女		男		計		
	報告数 (定点あたり)	発生割合	報告数 (定点あたり)	発生割合	報告数 (定点あたり)	発生割合	報告数 (定点あたり)	発生割合	報告数 (定点あたり)	発生割合	報告数 (定点あたり)	発生割合	
～5ヶ月	0 (0.00)	(0%)	0 (0.00)	(0%)	0 (0.00)	(0%)	1 (0.00)	(0%)	-	-	(0%)	1 (0.00)	(0%)
～11ヶ月	0 (0.00)	(0%)	1 (0.01)	(9%)	1 (0.01)	(5%)	4 (0.00)	(2%)	20 (0.01)	(7%)	24 (0.01)	(4%)	
1歳	1 (0.01)	(13%)	2 (0.03)	(18%)	3 (0.04)	(16%)	77 (0.02)	(31%)	80 (0.03)	(27%)	157 (0.05)	(29%)	
2歳	3 (0.04)	(38%)	1 (0.01)	(9%)	4 (0.05)	(21%)	45 (0.01)	(18%)	48 (0.02)	(16%)	93 (0.03)	(17%)	
3歳	1 (0.01)	(13%)	1 (0.01)	(9%)	2 (0.03)	(11%)	44 (0.01)	(18%)	53 (0.02)	(18%)	97 (0.03)	(18%)	
4歳	2 (0.03)	(25%)	2 (0.03)	(18%)	4 (0.05)	(21%)	26 (0.01)	(10%)	27 (0.01)	(9%)	53 (0.02)	(10%)	
5歳	0 (0.00)	(0%)	0 (0.00)	(0%)	0 (0.00)	(0%)	14 (0.00)	(6%)	24 (0.01)	(8%)	38 (0.01)	(7%)	
6歳	0 (0.00)	(0%)	1 (0.01)	(9%)	1 (0.01)	(5%)	12 (0.00)	(5%)	12 (0.00)	(4%)	24 (0.01)	(4%)	
7歳	0 (0.00)	(0%)	1 (0.01)	(9%)	1 (0.01)	(5%)	4 (0.00)	(2%)	11 (0.00)	(4%)	15 (0.00)	(3%)	
8歳	1 (0.01)	(13%)	0 (0.00)	(0%)	1 (0.01)	(5%)	8 (0.00)	(3%)	8 (0.00)	(3%)	16 (0.01)	(3%)	
9歳	0 (0.00)	(0%)	1 (0.01)	(9%)	1 (0.01)	(5%)	-	(0%)	5 (0.00)	(2%)	5 (0.00)	(1%)	
10～14歳	0 (0.00)	(0%)	1 (0.01)	(9%)	1 (0.01)	(5%)	7 (0.00)	(3%)	7 (0.00)	(2%)	14 (0.00)	(3%)	
15～19歳	0 (0.00)	(0%)	0 (0.00)	(0%)	0 (0.00)	(0%)	2 (0.00)	(1%)	-	(0%)	2 (0.00)	(0%)	
20歳以上	0 (0.00)	(0%)	0 (0.00)	(0%)	0 (0.00)	(0%)	5 (0.00)	(2%)	1 (0.00)	(0%)	6 (0.00)	(1%)	
合計	8 (0.11)	(100%)	11 (0.15)	(100%)	19 (0.26)	(100%)	249 (0.08)	(100%)	296 (0.09)	(100%)	545 (0.17)	(100%)	

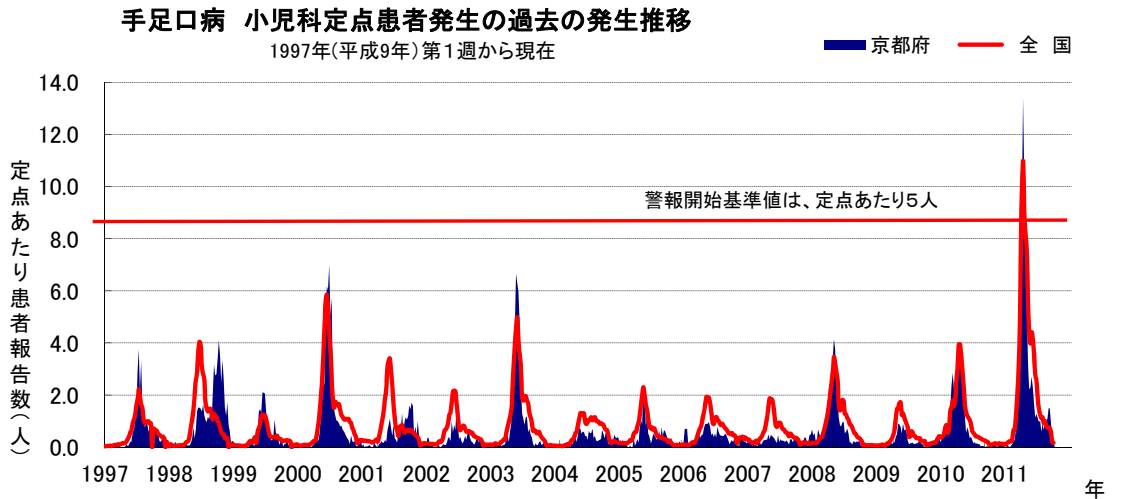
☆☆☆ このデータは速報性を重視してとりまとめているため、今後若干の修正等がなされる可能性があります。ご了承ください。

2012年 第2週 の保健所別手足口病患者の小児科定点医療機関からの報告数、定点あたりの報告数とその推移

保健所名	報告数			定点あたり		
	女	男	総計	女	男	総計
北	0	0	1	0.25	0.00	0.25
上京	0	0	0	0.00	0.00	0.00
左京	0	0	0	0.00	0.00	0.00
中京	0	0	0	0.00	0.00	0.00
東山	0	0	0	0.00	0.00	0.00
山科	2	0	2	0.50	0.00	0.50
下京	0	0	0	0.00	0.00	0.00
南	2	1	3	0.67	0.33	1.00
右京	1	0	1	0.25	0.00	0.25
伏見	2	1	3	0.29	0.14	0.43
西京	0	1	1	0.00	0.25	0.25
京都市計	7	3	10	0.19	0.08	0.27
乙訓	0	3	3	0.00	0.75	0.75
山城南	0	1	1	0.00	0.33	0.33
中丹西	0	1	1	0.00	0.33	0.33
山城北	0	1	1	0.00	0.10	0.10
南丹	1	1	2	0.20	0.20	0.40
中丹東	0	1	1	0.00	0.20	0.20
丹後	0	0	0	0.00	0.00	0.00
京都府管轄計	1	8	9	0.03	0.24	0.26
京都府 計	8	11	19	0.11	0.15	0.27
近畿2府4県 計	41	57	98	0.08	0.12	0.20
全国 計	249	296	545	0.08	0.09	0.17



*: データの集計上、53週が存在する年(2009年)があるため、12月に欠損値があるようにみえます。



☆☆☆ このデータは速報性を重視してとりまとめているため、今後若干の修正等がなされる可能性があります。ご了承ください。