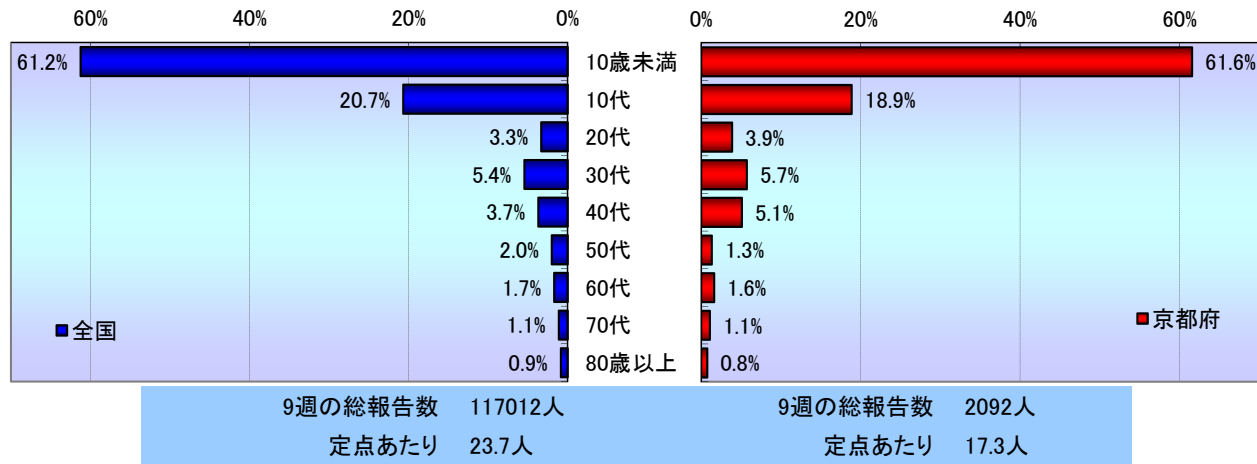
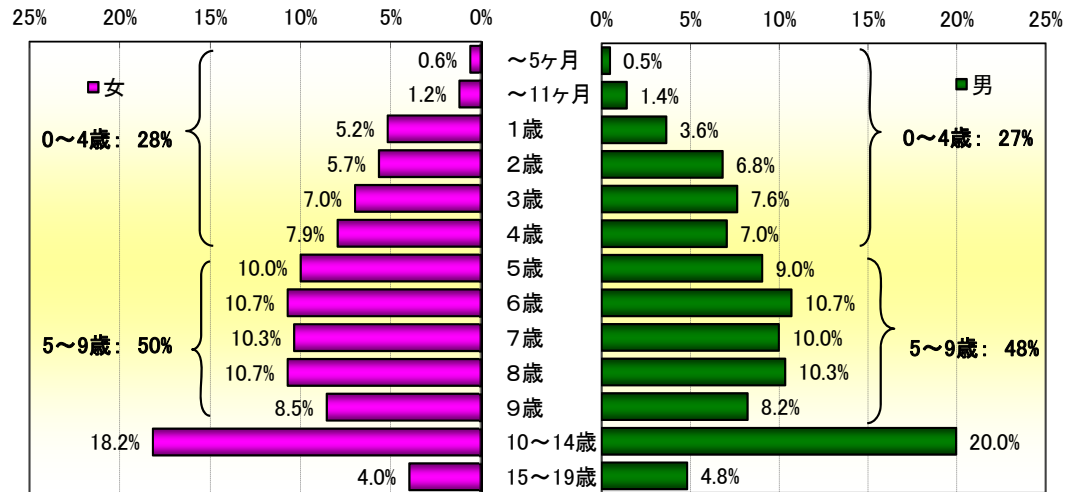


2012年 第9週の年齢階級別インフルエンザ患者の定点医療機関からの報告割合(全国、京都府)



2012年 第9週の年齢階級別インフルエンザ患者の定点医療機関からの報告割合(京都府、20歳未満)

20歳未満報告数 女 831人 (全体の 79%) 20歳未満報告数 男 852人 (全体の 82%)



☆☆☆ このデータは速報性を重視してとりまとめているため、今後若干の修正等がなされる可能性があります。ご了承ください。

2012年 第9週 の年齢階級別インフルエンザ患者の定点医療機関からの報告割合(全国、京都府)

年齢区分	京都府						全国					
	女		男		計		女		男		計	
	報告数 (定点あたり)	発生割合	報告数 (定点あたり)	発生割合	報告数 (定点あたり)	発生割合	報告数 (定点あたり)	発生割合	報告数 (定点あたり)	発生割合	報告数 (定点あたり)	発生割合
～5ヶ月	5 (0.04)	(0%)	4 (0.03)	(0%)	9 (0.07)	(0%)	155 (0.03)	(0%)	169 (0.03)	(0%)	324 (0.07)	(0%)
～11ヶ月	10 (0.08)	(1%)	12 (0.10)	(1%)	22 (0.18)	(1%)	568 (0.12)	(1%)	601 (0.12)	(1%)	1,169 (0.24)	(1%)
1歳	43 (0.36)	(4%)	31 (0.26)	(3%)	74 (0.61)	(4%)	1,935 (0.39)	(3%)	2,152 (0.44)	(4%)	4,087 (0.83)	(3%)
2歳	47 (0.39)	(4%)	58 (0.48)	(6%)	105 (0.87)	(5%)	2,330 (0.47)	(4%)	2,612 (0.53)	(4%)	4,942 (1.00)	(4%)
3歳	58 (0.48)	(5%)	65 (0.54)	(6%)	123 (1.02)	(6%)	3,059 (0.62)	(5%)	3,274 (0.66)	(6%)	6,333 (1.28)	(5%)
4歳	66 (0.55)	(6%)	60 (0.50)	(6%)	126 (1.04)	(6%)	4,194 (0.85)	(7%)	4,524 (0.92)	(8%)	8,718 (1.77)	(7%)
5歳	83 (0.69)	(8%)	77 (0.64)	(7%)	160 (1.32)	(8%)	4,811 (0.97)	(8%)	5,239 (1.06)	(9%)	10,050 (2.04)	(9%)
6歳	89 (0.74)	(8%)	91 (0.75)	(9%)	180 (1.49)	(9%)	5,034 (1.02)	(9%)	5,501 (1.11)	(9%)	10,535 (2.13)	(9%)
7歳	86 (0.71)	(8%)	85 (0.70)	(8%)	171 (1.41)	(8%)	4,667 (0.95)	(8%)	5,085 (1.03)	(9%)	9,752 (1.98)	(8%)
8歳	89 (0.74)	(8%)	88 (0.73)	(8%)	177 (1.46)	(8%)	4,013 (0.81)	(7%)	4,392 (0.89)	(7%)	8,405 (1.70)	(7%)
9歳	71 (0.59)	(7%)	70 (0.58)	(7%)	141 (1.17)	(7%)	3,480 (0.70)	(6%)	3,872 (0.78)	(7%)	7,352 (1.49)	(6%)
10～14歳	151 (1.25)	(14%)	170 (1.40)	(16%)	321 (2.65)	(15%)	9,628 (1.95)	(17%)	11,104 (2.25)	(19%)	20,732 (4.20)	(18%)
15～19歳	33 (0.27)	(3%)	41 (0.34)	(4%)	74 (0.61)	(4%)	1,503 (0.30)	(3%)	1,956 (0.40)	(3%)	3,459 (0.70)	(3%)
20～29歳	47 (0.39)	(4%)	34 (0.28)	(3%)	81 (0.67)	(4%)	2,136 (0.43)	(4%)	1,751 (0.35)	(3%)	3,887 (0.79)	(3%)
30～39歳	82 (0.68)	(8%)	38 (0.31)	(4%)	120 (0.99)	(6%)	3,906 (0.79)	(7%)	2,457 (0.50)	(4%)	6,363 (1.29)	(5%)
40～49歳	48 (0.40)	(5%)	59 (0.49)	(6%)	107 (0.88)	(5%)	2,488 (0.50)	(4%)	1,829 (0.37)	(3%)	4,317 (0.87)	(4%)
50～59歳	15 (0.12)	(1%)	13 (0.11)	(1%)	28 (0.23)	(1%)	1,254 (0.25)	(2%)	1,067 (0.22)	(2%)	2,321 (0.47)	(2%)
60～69歳	16 (0.13)	(2%)	18 (0.15)	(2%)	34 (0.28)	(2%)	1,107 (0.22)	(2%)	864 (0.18)	(1%)	1,971 (0.40)	(2%)
70～79歳	11 (0.09)	(1%)	12 (0.10)	(1%)	23 (0.19)	(1%)	654 (0.13)	(1%)	645 (0.13)	(1%)	1,299 (0.26)	(1%)
80歳～	6 (0.05)	(1%)	10 (0.08)	(1%)	16 (0.13)	(1%)	643 (0.13)	(1%)	353 (0.07)	(1%)	996 (0.20)	(1%)
合計	1,056 (8.73)	(100%)	1,036 (8.56)	(100%)	2,092 (17.29)	(100%)	57,565 (11.66)	(100%)	59,447 (12.04)	(100%)	117,012 (23.70)	(100%)

☆☆☆ このデータは速報性を重視してとりまとめているため、今後若干の修正等がなされる可能性があります。ご了承ください。