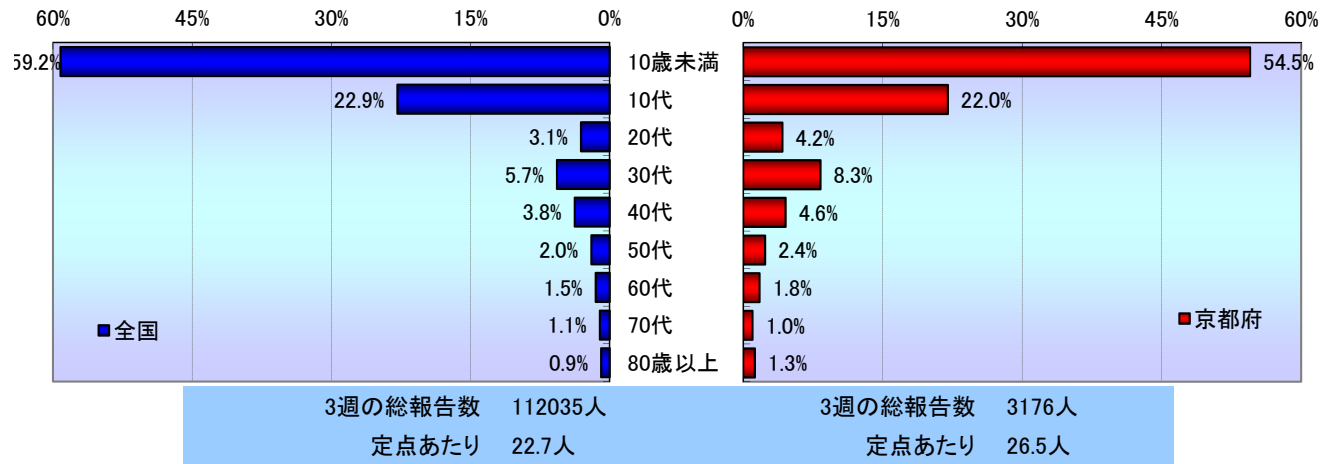
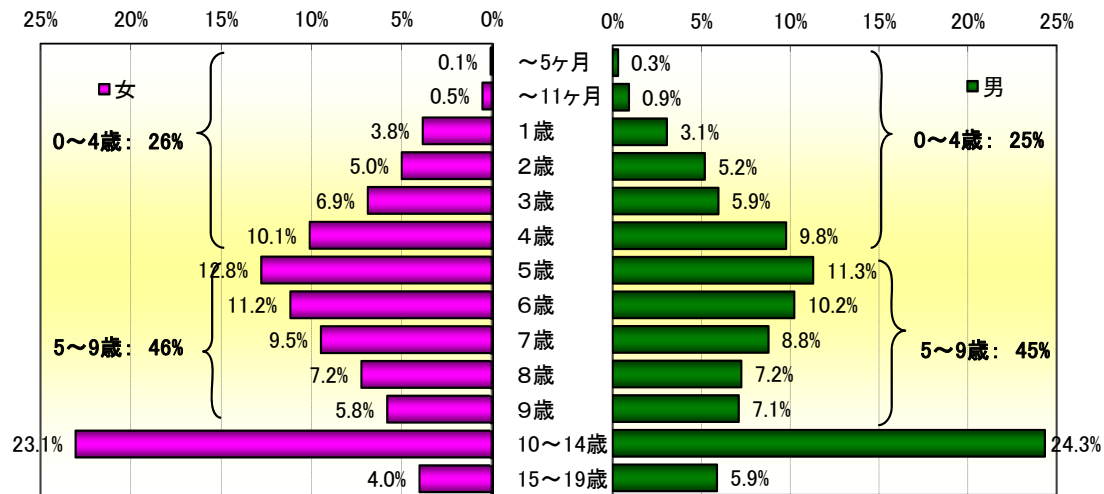


2012年 第3週の年齢階級別インフルエンザ患者の定点医療機関からの報告割合(全国、京都府)



2012年 第3週の年齢階級別インフルエンザ患者の定点医療機関からの報告割合(京都府、20歳未満)

20歳未満報告数 女 1119人 (全体の 71%) 20歳未満報告数 男 1311人 (全体の 82%)



☆☆☆ このデータは速報性を重視してとりまとめているため、今後若干の修正等がなされる可能性があります。ご了承ください。

2012年 第3週 の年齢階級別インフルエンザ患者の定点医療機関からの報告割合(全国、京都府)

年齢区分	京都府						全国					
	女		男		計		女		男		計	
	報告数 (定点あたり)	発生割合	報告数 (定点あたり)	発生割合	報告数 (定点あたり)	発生割合	報告数 (定点あたり)	発生割合	報告数 (定点あたり)	発生割合	報告数 (定点あたり)	発生割合
～5ヶ月	1 (0.01)	(0%)	4 (0.03)	(0%)	5 (0.04)	(0%)	156 (0.03)	(0%)	164 (0.03)	(0%)	320 (0.06)	(0%)
～11ヶ月	6 (0.05)	(0%)	12 (0.10)	(1%)	18 (0.15)	(1%)	447 (0.09)	(1%)	516 (0.10)	(1%)	963 (0.20)	(1%)
1歳	43 (0.36)	(3%)	40 (0.33)	(2%)	83 (0.69)	(3%)	1,600 (0.32)	(3%)	1,797 (0.36)	(3%)	3,397 (0.69)	(3%)
2歳	56 (0.47)	(4%)	68 (0.57)	(4%)	124 (1.03)	(4%)	2,022 (0.41)	(4%)	2,325 (0.47)	(4%)	4,347 (0.88)	(4%)
3歳	77 (0.64)	(5%)	78 (0.65)	(5%)	155 (1.29)	(5%)	2,842 (0.58)	(5%)	3,230 (0.66)	(6%)	6,072 (1.23)	(5%)
4歳	113 (0.94)	(7%)	128 (1.07)	(8%)	241 (2.01)	(8%)	4,039 (0.82)	(7%)	4,750 (0.96)	(8%)	8,789 (1.78)	(8%)
5歳	143 (1.19)	(9%)	148 (1.23)	(9%)	291 (2.43)	(9%)	5,044 (1.02)	(9%)	5,585 (1.13)	(10%)	10,629 (2.16)	(9%)
6歳	125 (1.04)	(8%)	134 (1.12)	(8%)	259 (2.16)	(8%)	4,635 (0.94)	(9%)	5,096 (1.03)	(9%)	9,731 (1.97)	(9%)
7歳	106 (0.88)	(7%)	115 (0.96)	(7%)	221 (1.84)	(7%)	4,051 (0.82)	(7%)	4,338 (0.88)	(8%)	8,389 (1.70)	(7%)
8歳	81 (0.68)	(5%)	95 (0.79)	(6%)	176 (1.47)	(6%)	3,477 (0.71)	(6%)	3,873 (0.79)	(7%)	7,350 (1.49)	(7%)
9歳	65 (0.54)	(4%)	93 (0.78)	(6%)	158 (1.32)	(5%)	2,959 (0.60)	(5%)	3,368 (0.68)	(6%)	6,327 (1.28)	(6%)
10～14歳	258 (2.15)	(16%)	319 (2.66)	(20%)	577 (4.81)	(18%)	9,833 (1.99)	(18%)	11,993 (2.43)	(21%)	21,826 (4.43)	(19%)
15～19歳	45 (0.38)	(3%)	77 (0.64)	(5%)	122 (1.02)	(4%)	1,562 (0.32)	(3%)	2,233 (0.45)	(4%)	3,795 (0.77)	(3%)
20～29歳	71 (0.59)	(5%)	63 (0.53)	(4%)	134 (1.12)	(4%)	1,871 (0.38)	(3%)	1,578 (0.32)	(3%)	3,449 (0.70)	(3%)
30～39歳	171 (1.43)	(11%)	93 (0.78)	(6%)	264 (2.20)	(8%)	3,978 (0.81)	(7%)	2,383 (0.48)	(4%)	6,361 (1.29)	(6%)
40～49歳	93 (0.78)	(6%)	52 (0.43)	(3%)	145 (1.21)	(5%)	2,335 (0.47)	(4%)	1,870 (0.38)	(3%)	4,205 (0.85)	(4%)
50～59歳	38 (0.32)	(2%)	37 (0.31)	(2%)	75 (0.63)	(2%)	1,199 (0.24)	(2%)	1,008 (0.20)	(2%)	2,207 (0.45)	(2%)
60～69歳	33 (0.28)	(2%)	23 (0.19)	(1%)	56 (0.47)	(2%)	918 (0.19)	(2%)	759 (0.15)	(1%)	1,677 (0.34)	(1%)
70～79歳	15 (0.13)	(1%)	17 (0.14)	(1%)	32 (0.27)	(1%)	624 (0.13)	(1%)	562 (0.11)	(1%)	1,186 (0.24)	(1%)
80歳～	29 (0.24)	(2%)	11 (0.09)	(1%)	40 (0.33)	(1%)	641 (0.13)	(1%)	374 (0.08)	(1%)	1,015 (0.21)	(1%)
合計	1,569 (13.08)	(100%)	1,607 (13.39)	(100%)	3,176 (26.47)	(100%)	54,233 (11.00)	(100%)	57,802 (11.73)	(100%)	112,035 (22.73)	(100%)

☆☆☆ このデータは速報性を重視してとりまとめているため、今後若干の修正等がなされる可能性があります。ご了承ください。