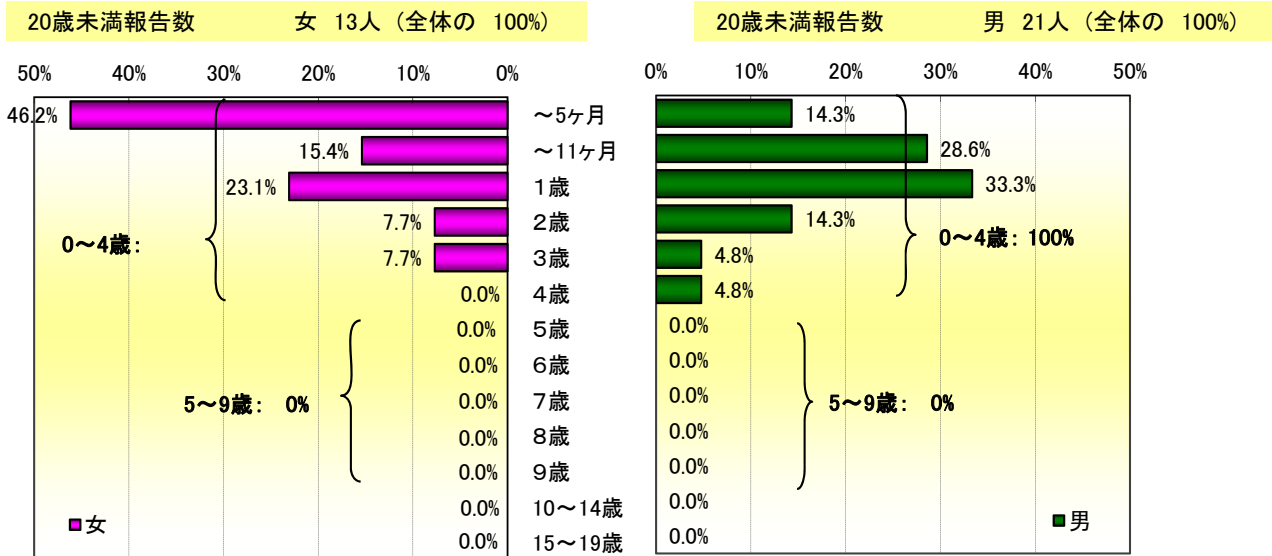


52週の総報告数 3180人  
 定点あたり 1.05人

52週の総報告数 34人  
 定点あたり 0.47人

2011年 第52週の年齢階級別RSウイルス感染症患者の小児科定点医療機関からの報告割合 (京都府、20歳未満)



☆☆☆ このデータは速報性を重視してとりまとめているため、今後若干の修正等がなされる可能性があります。ご了承ください。

2011年 第52週 の年齢階級別RSウイルス感染症患者の小児科定点医療機関からの報告割合(全国、京都府)

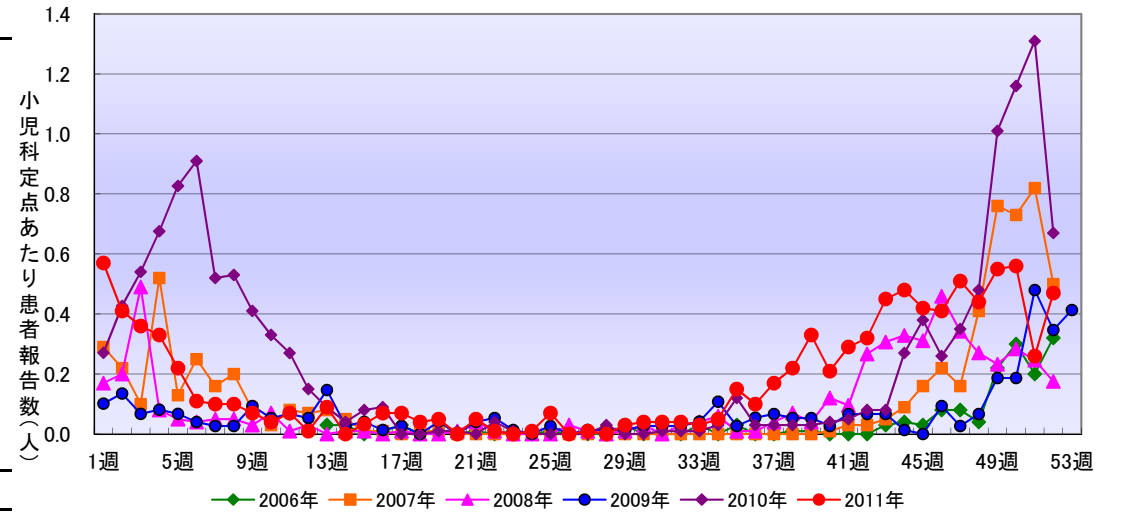
年齢区分	京都府						全国					
	女		男		計		女		男		計	
	報告数 (定点あたり)	発生割合	報告数 (定点あたり)	発生割合	報告数 (定点あたり)	発生割合	報告数 (定点あたり)	発生割合	報告数 (定点あたり)	発生割合	報告数 (定点あたり)	発生割合
～5ヶ月	6 (0.08)	(46%)	3 (0.04)	(14%)	9 (0.12)	(26%)	281 (0.09)	(19%)	387 (0.13)	(22%)	668 (0.22)	(21%)
～11ヶ月	2 (0.03)	(15%)	6 (0.08)	(29%)	8 (0.11)	(24%)	298 (0.10)	(21%)	407 (0.13)	(23%)	705 (0.23)	(22%)
1歳	3 (0.04)	(23%)	7 (0.10)	(33%)	10 (0.14)	(29%)	500 (0.16)	(35%)	506 (0.17)	(29%)	1,006 (0.33)	(32%)
2歳	1 (0.01)	(8%)	3 (0.04)	(14%)	4 (0.05)	(12%)	202 (0.07)	(14%)	243 (0.08)	(14%)	445 (0.15)	(14%)
3歳	1 (0.01)	(8%)	1 (0.01)	(5%)	2 (0.03)	(6%)	102 (0.03)	(7%)	107 (0.04)	(6%)	209 (0.07)	(7%)
4歳	0 (0.00)	(0%)	1 (0.01)	(5%)	1 (0.01)	(3%)	33 (0.01)	(2%)	50 (0.02)	(3%)	83 (0.03)	(3%)
5歳	0 (0.00)	(0%)	0 (0.00)	(0%)	0 (0.00)	(0%)	18 (0.01)	(1%)	18 (0.01)	(1%)	36 (0.01)	(1%)
6歳	0 (0.00)	(0%)	0 (0.00)	(0%)	0 (0.00)	(0%)	6 (0.00)	(0%)	9 (0.00)	(1%)	15 (0.00)	(0%)
7歳	0 (0.00)	(0%)	0 (0.00)	(0%)	0 (0.00)	(0%)	-	(0%)	3 (0.00)	(0%)	3 (0.00)	(0%)
8歳	0 (0.00)	(0%)	0 (0.00)	(0%)	0 (0.00)	(0%)	2 (0.00)	(0%)	1 (0.00)	(0%)	3 (0.00)	(0%)
9歳	0 (0.00)	(0%)	0 (0.00)	(0%)	0 (0.00)	(0%)	-	(0%)	1 (0.00)	(0%)	1 (0.00)	(0%)
10～14歳	0 (0.00)	(0%)	0 (0.00)	(0%)	0 (0.00)	(0%)	1 (0.00)	(0%)	4 (0.00)	(0%)	5 (0.00)	(0%)
15～19歳	0 (0.00)	(0%)	0 (0.00)	(0%)	0 (0.00)	(0%)	-	(0%)	-	(0%)	-	(0%)
20歳以上	0 (0.00)	(0%)	0 (0.00)	(0%)	0 (0.00)	(0%)	1 (0.00)	(0%)	-	(0%)	1 (0.00)	(0%)
合計	13 (0.18)	(100%)	21 (0.29)	(100%)	34 (0.47)	(100%)	1,444 (0.48)	(100%)	1,736 (0.57)	(100%)	3,180 (1.05)	(100%)

☆☆☆ このデータは速報性を重視してとりまとめているため、今後若干の修正等がなされる可能性があります。ご了承ください。

2011年 第52週 の保健所別RSウイルス感染症患者の小児科定点医療機関からの報告数、定点あたりの報告数とその推移

保健所名	報告数			定点あたり		
	女	男	総計	女	男	総計
北	0	1	1	0.00	0.25	0.25
上京	0	1	1	0.00	0.33	0.33
左京	0	0	0	0.00	0.00	0.00
中京	0	3	3	0.00	1.00	1.00
東山	1	1	2	0.50	0.50	1.00
山科	1	0	1	0.25	0.00	0.25
下京	0	0	0	0.00	0.00	0.00
南	0	0	0	0.00	0.00	0.00
右京	0	0	0	0.00	0.00	0.00
伏見	1	2	3	0.14	0.29	0.43
西京	0	0	0	0.00	0.00	0.00
京都市計	3	8	11	0.08	0.21	0.28
乙訓	1	0	1	0.25	0.00	0.25
山城南	1	3	4	0.33	1.00	1.33
中丹西	1	3	4	0.33	1.00	1.33
山城北	0	1	1	0.00	0.11	0.11
南丹	4	5	9	0.80	1.00	1.80
中丹東	0	0	0	0.00	0.00	0.00
丹後	3	1	4	0.75	0.25	1.00
京都府管轄計	10	13	23	0.30	0.39	0.70
京都府 計	13	21	34	0.18	0.29	0.47
近畿2府4県 計	214	267	481	0.44	0.54	0.98
全国 計	1,444	1,736	3,180	0.48	0.57	1.05

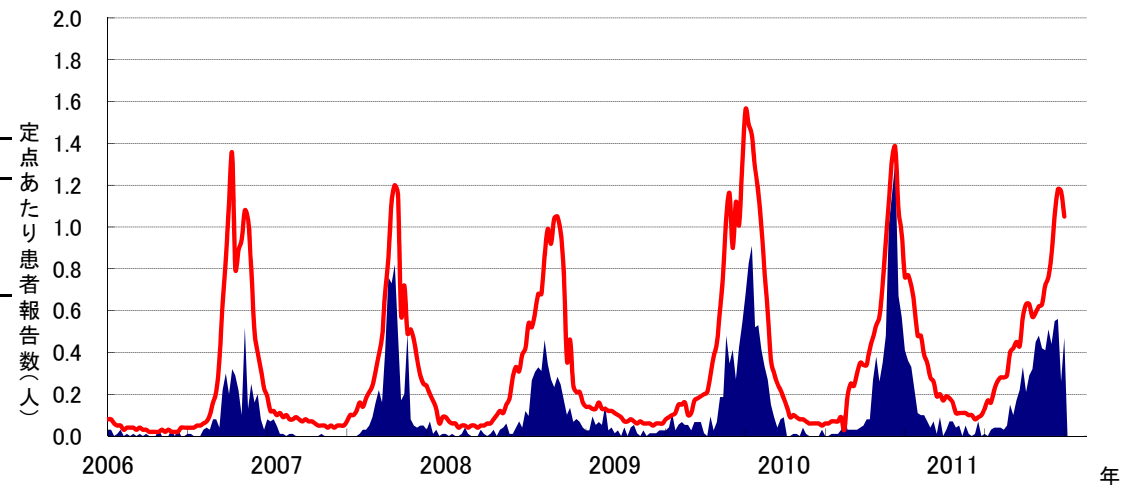
RSウイルス感染症 過去5年間の発生状況（京都府、定点あたり報告数）



\*: データの集計上、53週が存在する年(2009年)があるため、12月に欠損値があるようにみえます。

RSウイルス感染症 小児科定点患者発生の過去の発生推移

2006年(平成18年)第13週から現在



☆☆☆ このデータは速報性を重視してとりまとめているため、今後若干の修正等がなされる可能性があります。ご了承ください。