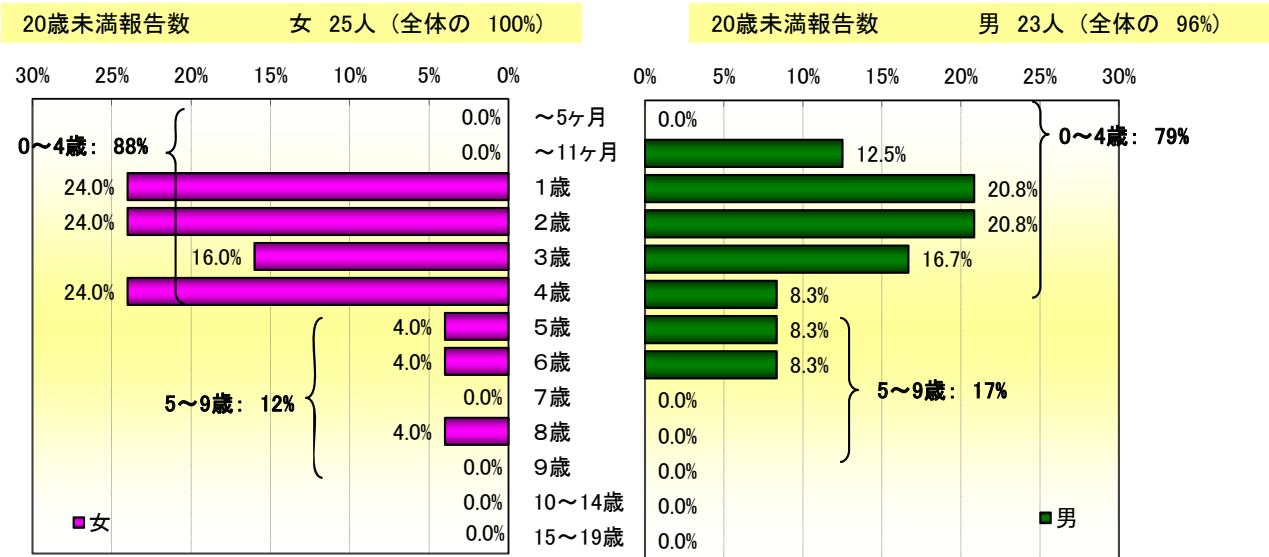


52週の総報告数 1192人
 定点あたり 0.4人

52週の総報告数 49人
 定点あたり 0.7人

2011年 第52週 の年齢階級別手足口病患者の小児科定点医療機関からの報告割合 (京都府、20歳未満)



☆☆☆ このデータは速報性を重視してとりまとめているため、今後若干の修正等がなされる可能性があります。ご了承ください。

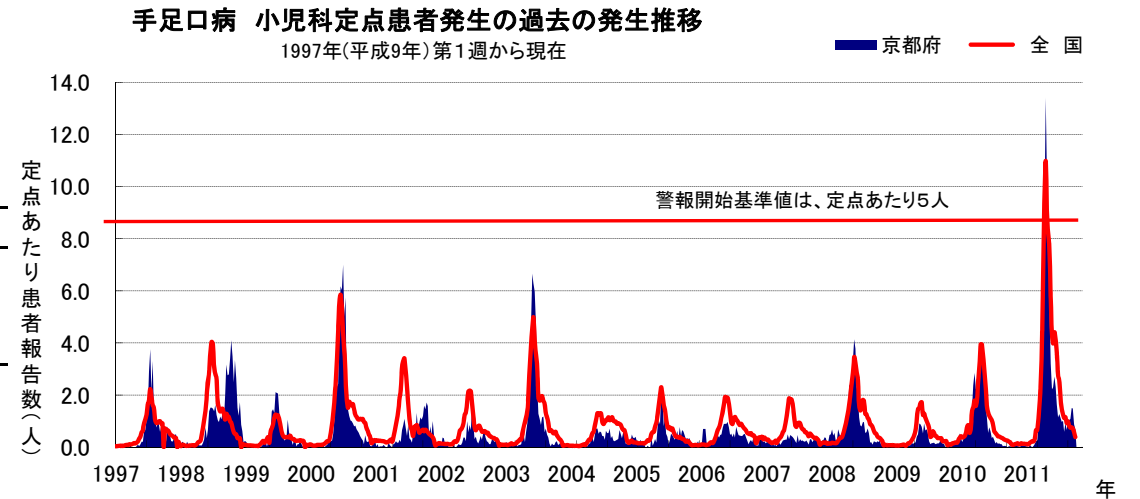
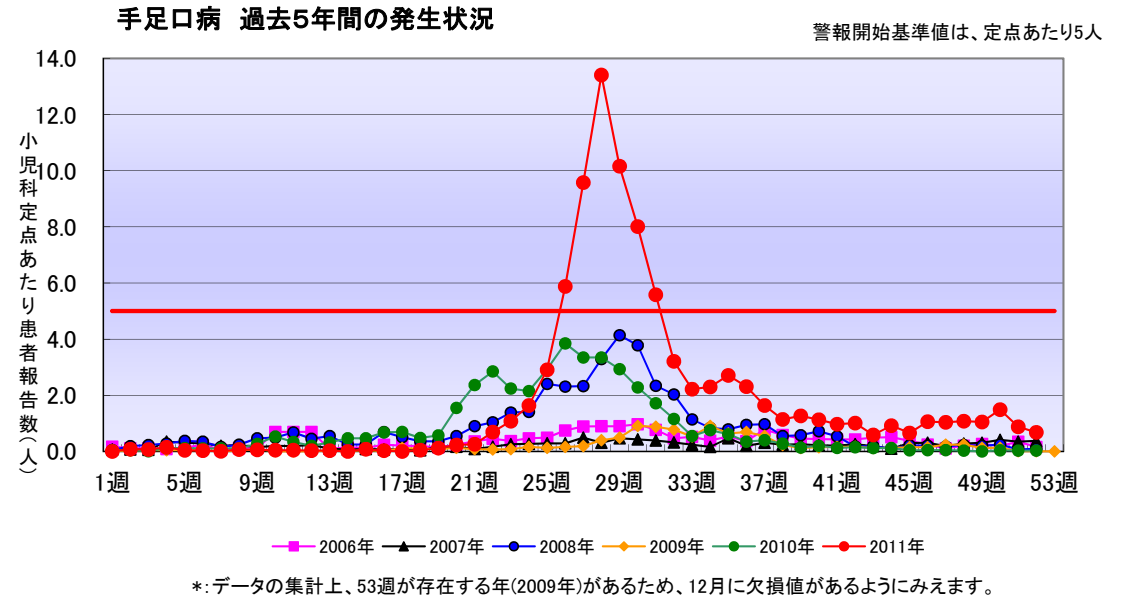
2011年 第52週 の年齢階級別手足口病患者の小児科定点医療機関からの報告割合(全国、京都府)

年齢区分	京都府						全国					
	女		男		計		女		男		計	
	報告数 (定点あたり)	発生割合	報告数 (定点あたり)	発生割合	報告数 (定点あたり)	発生割合	報告数 (定点あたり)	発生割合	報告数 (定点あたり)	発生割合	報告数 (定点あたり)	発生割合
～5ヶ月	0 (0.00)	(0%)	0 (0.00)	(0%)	0 (0.00)	(0%)	2 (0.00)	(0%)	4 (0.00)	(1%)	6 (0.00)	(1%)
～11ヶ月	0 (0.00)	(0%)	3 (0.04)	(13%)	3 (0.04)	(6%)	18 (0.01)	(3%)	29 (0.01)	(5%)	47 (0.02)	(4%)
1歳	6 (0.08)	(24%)	5 (0.07)	(21%)	11 (0.15)	(22%)	127 (0.04)	(23%)	158 (0.05)	(25%)	285 (0.09)	(24%)
2歳	6 (0.08)	(24%)	5 (0.07)	(21%)	11 (0.15)	(22%)	119 (0.04)	(21%)	117 (0.04)	(19%)	236 (0.08)	(20%)
3歳	4 (0.05)	(16%)	4 (0.05)	(17%)	8 (0.11)	(16%)	106 (0.03)	(19%)	111 (0.04)	(18%)	217 (0.07)	(18%)
4歳	6 (0.08)	(24%)	2 (0.03)	(8%)	8 (0.11)	(16%)	66 (0.02)	(12%)	90 (0.03)	(14%)	156 (0.05)	(13%)
5歳	1 (0.01)	(4%)	2 (0.03)	(8%)	3 (0.04)	(6%)	41 (0.01)	(7%)	54 (0.02)	(9%)	95 (0.03)	(8%)
6歳	1 (0.01)	(4%)	2 (0.03)	(8%)	3 (0.04)	(6%)	30 (0.01)	(5%)	34 (0.01)	(5%)	64 (0.02)	(5%)
7歳	0 (0.00)	(0%)	0 (0.00)	(0%)	0 (0.00)	(0%)	14 (0.00)	(3%)	9 (0.00)	(1%)	23 (0.01)	(2%)
8歳	1 (0.01)	(4%)	0 (0.00)	(0%)	1 (0.01)	(2%)	11 (0.00)	(2%)	8 (0.00)	(1%)	19 (0.01)	(2%)
9歳	0 (0.00)	(0%)	0 (0.00)	(0%)	0 (0.00)	(0%)	7 (0.00)	(1%)	5 (0.00)	(1%)	12 (0.00)	(1%)
10～14歳	0 (0.00)	(0%)	0 (0.00)	(0%)	0 (0.00)	(0%)	8 (0.00)	(1%)	9 (0.00)	(1%)	17 (0.01)	(1%)
15～19歳	0 (0.00)	(0%)	0 (0.00)	(0%)	0 (0.00)	(0%)	-	(0%)	2 (0.00)	(0%)	2 (0.00)	(0%)
20歳以上	0 (0.00)	(0%)	1 (0.01)	(4%)	1 (0.01)	(2%)	11 (0.00)	(2%)	2 (0.00)	(0%)	13 (0.00)	(1%)
合計	25 (0.34)	(100%)	24 (0.33)	(100%)	49 (0.67)	(100%)	560 (0.18)	(100%)	632 (0.21)	(100%)	1,192 (0.39)	(100%)

☆☆☆ このデータは速報性を重視してとりまとめているため、今後若干の修正等がなされる可能性があります。ご了承ください。

2011年 第52週 の保健所別手足口病患者の小児科定点医療機関からの報告数、定点あたりの報告数とその推移

保健所名	報告数			定点あたり		
	女	男	総計	女	男	総計
北	0	0	2	0.50	0.00	0.50
上京	1	2	3	1.00	0.67	1.00
左京	0	0	0	0.00	0.00	0.00
中京	0	0	0	0.00	0.00	0.00
東山	0	0	0	0.00	0.00	0.00
山科	1	1	2	0.25	0.25	0.50
下京	0	0	0	0.00	0.00	0.00
南	5	5	10	1.67	1.67	3.33
右京	1	1	2	0.25	0.25	0.50
伏見	0	1	1	0.00	0.14	0.14
西京	5	2	7	1.25	0.50	1.75
京都市計	13	12	25	0.33	0.31	0.64
乙訓	5	4	9	1.25	1.00	2.25
山城南	4	2	6	1.33	0.67	2.00
中丹西	1	1	2	0.33	0.33	0.67
山城北	0	0	0	0.00	0.00	0.00
南丹	2	5	7	0.40	1.00	1.40
中丹東	0	0	0	0.00	0.00	0.00
丹後	0	0	0	0.00	0.00	0.00
京都府管轄計	12	12	24	0.36	0.36	0.73
京都府 計	25	24	49	0.35	0.33	0.68
近畿2府4県 計	124	163	287	0.25	0.33	0.58
全国 計	560	632	1,192	0.18	0.21	0.39



☆☆☆ このデータは速報性を重視してとりまとめているため、今後若干の修正等がなされる可能性があります。ご了承ください。