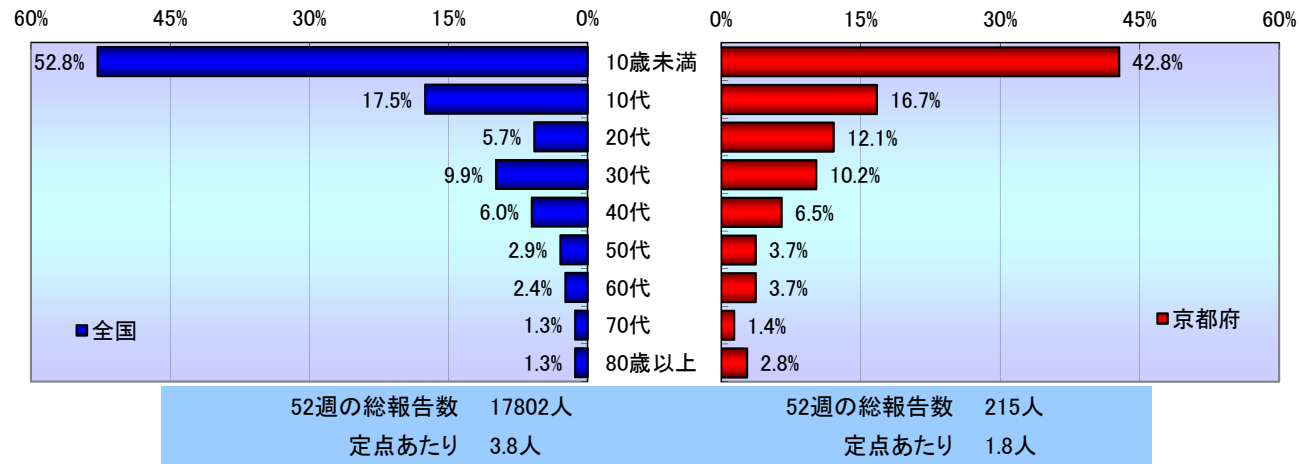
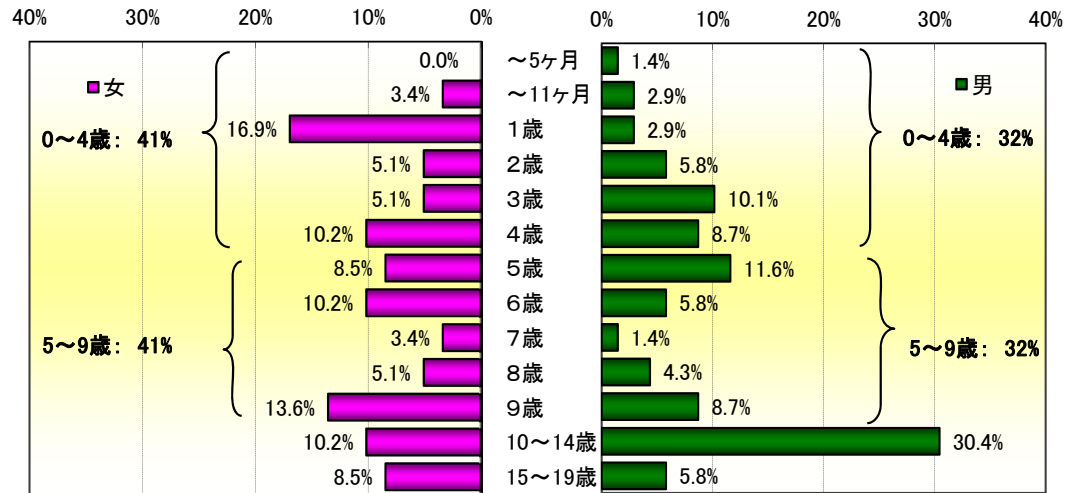


2011年 第52週 の年齢階級別インフルエンザ患者の定点医療機関からの報告割合(全国、京都府)



2011年 第52週 の年齢階級別インフルエンザ患者の定点医療機関からの報告割合(京都府、20歳未満)

20歳未満報告数 女 59人 (全体の 57%) 20歳未満報告数 男 69人 (全体の 62%)



☆☆☆ このデータは速報性を重視してとりまとめているため、今後若干の修正等がなされる可能性があります。ご了承ください。

2011年 第52週 の年齢階級別インフルエンザ患者の定点医療機関からの報告割合(全国、京都府)

年齢区分	京都府						全国					
	女		男		計		女		男		計	
	報告数 (定点あたり)	発生割合	報告数 (定点あたり)	発生割合	報告数 (定点あたり)	発生割合	報告数 (定点あたり)	発生割合	報告数 (定点あたり)	発生割合	報告数 (定点あたり)	発生割合
～5ヶ月	0 (0.00)	(0%)	1 (0.01)	(1%)	1 (0.01)	(0%)	40 (0.01)	(0%)	37 (0.01)	(0%)	77 (0.02)	(0%)
～11ヶ月	2 (0.02)	(2%)	2 (0.02)	(2%)	4 (0.03)	(2%)	89 (0.02)	(1%)	117 (0.02)	(1%)	206 (0.04)	(1%)
1歳	10 (0.08)	(10%)	2 (0.02)	(2%)	12 (0.10)	(6%)	328 (0.07)	(4%)	387 (0.08)	(4%)	715 (0.15)	(4%)
2歳	3 (0.02)	(3%)	4 (0.03)	(4%)	7 (0.06)	(3%)	353 (0.07)	(4%)	438 (0.09)	(5%)	791 (0.17)	(4%)
3歳	3 (0.02)	(3%)	7 (0.06)	(6%)	10 (0.08)	(5%)	468 (0.10)	(5%)	549 (0.12)	(6%)	1,017 (0.21)	(6%)
4歳	6 (0.05)	(6%)	6 (0.05)	(5%)	12 (0.10)	(6%)	562 (0.12)	(6%)	657 (0.14)	(7%)	1,219 (0.26)	(7%)
5歳	5 (0.04)	(5%)	8 (0.07)	(7%)	13 (0.11)	(6%)	617 (0.13)	(7%)	731 (0.15)	(8%)	1,348 (0.28)	(8%)
6歳	6 (0.05)	(6%)	4 (0.03)	(4%)	10 (0.08)	(5%)	584 (0.12)	(7%)	650 (0.14)	(7%)	1,234 (0.26)	(7%)
7歳	2 (0.02)	(2%)	1 (0.01)	(1%)	3 (0.02)	(1%)	483 (0.10)	(6%)	550 (0.12)	(6%)	1,033 (0.22)	(6%)
8歳	3 (0.02)	(3%)	3 (0.02)	(3%)	6 (0.05)	(3%)	449 (0.09)	(5%)	483 (0.10)	(5%)	932 (0.20)	(5%)
9歳	8 (0.07)	(8%)	6 (0.05)	(5%)	14 (0.12)	(7%)	392 (0.08)	(5%)	439 (0.09)	(5%)	831 (0.18)	(5%)
10～14歳	6 (0.05)	(6%)	21 (0.17)	(19%)	27 (0.22)	(13%)	1,175 (0.25)	(14%)	1,462 (0.31)	(16%)	2,637 (0.56)	(15%)
15～19歳	5 (0.04)	(5%)	4 (0.03)	(4%)	9 (0.07)	(4%)	224 (0.05)	(3%)	257 (0.05)	(3%)	481 (0.10)	(3%)
20～29歳	16 (0.13)	(15%)	10 (0.08)	(9%)	26 (0.21)	(12%)	587 (0.12)	(7%)	436 (0.09)	(5%)	1,023 (0.22)	(6%)
30～39歳	8 (0.07)	(8%)	14 (0.12)	(13%)	22 (0.18)	(10%)	1,021 (0.22)	(12%)	737 (0.16)	(8%)	1,758 (0.37)	(10%)
40～49歳	8 (0.07)	(8%)	6 (0.05)	(5%)	14 (0.12)	(7%)	555 (0.12)	(6%)	517 (0.11)	(6%)	1,072 (0.23)	(6%)
50～59歳	5 (0.04)	(5%)	3 (0.02)	(3%)	8 (0.07)	(4%)	282 (0.06)	(3%)	241 (0.05)	(3%)	523 (0.11)	(3%)
60～69歳	5 (0.04)	(5%)	3 (0.02)	(3%)	8 (0.07)	(4%)	235 (0.05)	(3%)	193 (0.04)	(2%)	428 (0.09)	(2%)
70～79歳	0 (0.00)	(0%)	3 (0.02)	(3%)	3 (0.02)	(1%)	102 (0.02)	(1%)	137 (0.03)	(2%)	239 (0.05)	(1%)
80歳～	3 (0.02)	(3%)	3 (0.02)	(3%)	6 (0.05)	(3%)	138 (0.03)	(2%)	100 (0.02)	(1%)	238 (0.05)	(1%)
合計	104 (0.86)	(100%)	111 (0.92)	(100%)	215 (1.78)	(100%)	8,684 (1.83)	(100%)	9,118 (1.92)	(100%)	17,802 (3.75)	(100%)

☆☆☆ このデータは速報性を重視してとりまとめているため、今後若干の修正等がなされる可能性があります。ご了承ください。