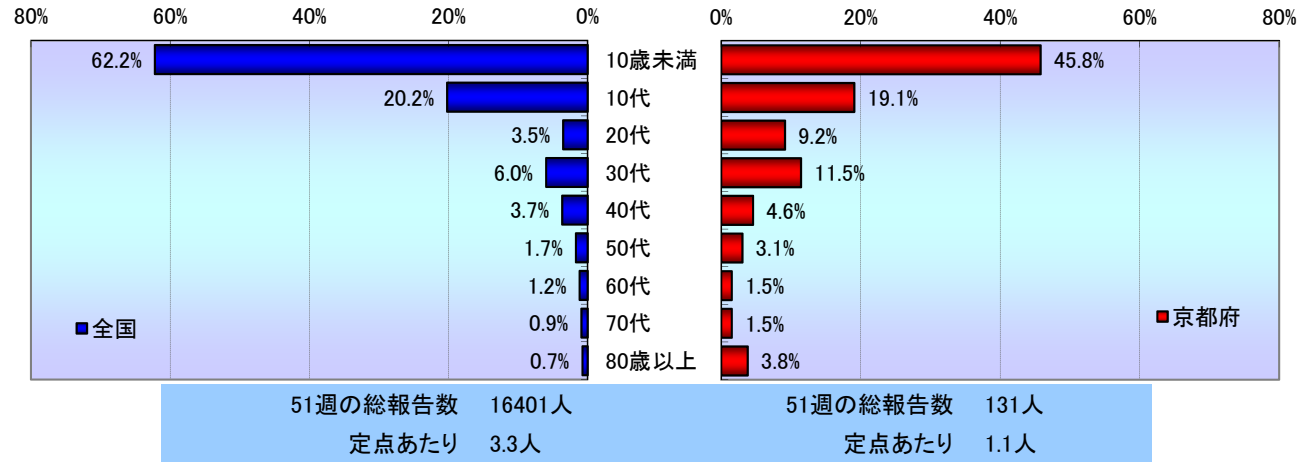
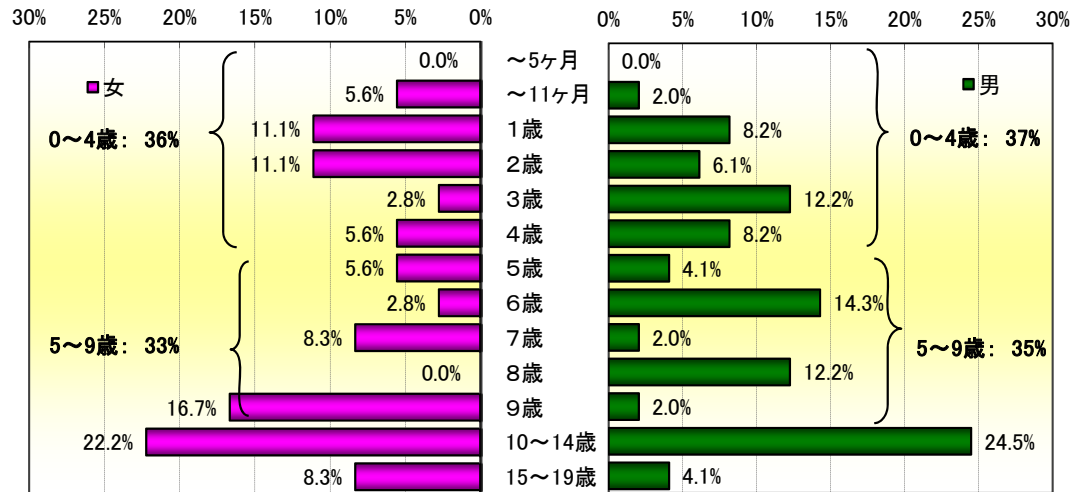


2011年 第51週 の年齢階級別インフルエンザ患者の定点医療機関からの報告割合(全国、京都府)



2011年 第51週 の年齢階級別インフルエンザ患者の定点医療機関からの報告割合(京都府、20歳未満)

20歳未満報告数 女 36人 (全体の 60%) 20歳未満報告数 男 49人 (全体の 69%)



☆☆☆ このデータは速報性を重視してとりまとめているため、今後若干の修正等がなされる可能性があります。ご了承ください。

2011年 第51週 の年齢階級別インフルエンザ患者の定点医療機関からの報告割合(全国、京都府)

年齢区分	京都府						全国					
	女		男		計		女		男		計	
	報告数 (定点あたり)	発生割合	報告数 (定点あたり)	発生割合	報告数 (定点あたり)	発生割合	報告数 (定点あたり)	発生割合	報告数 (定点あたり)	発生割合	報告数 (定点あたり)	発生割合
～5ヶ月	0 (0.00)	(0%)	0 (0.00)	(0%)	0 (0.00)	(0%)	28 (0.01)	(0%)	27 (0.01)	(0%)	55 (0.01)	(0%)
～11ヶ月	2 (0.02)	(3%)	1 (0.01)	(1%)	3 (0.02)	(2%)	77 (0.02)	(1%)	80 (0.02)	(1%)	157 (0.03)	(1%)
1歳	4 (0.03)	(7%)	4 (0.03)	(6%)	8 (0.07)	(6%)	242 (0.05)	(3%)	268 (0.05)	(3%)	510 (0.10)	(3%)
2歳	4 (0.03)	(7%)	3 (0.02)	(4%)	7 (0.06)	(5%)	285 (0.06)	(4%)	293 (0.06)	(4%)	578 (0.12)	(4%)
3歳	1 (0.01)	(2%)	6 (0.05)	(8%)	7 (0.06)	(5%)	388 (0.08)	(5%)	476 (0.10)	(6%)	864 (0.18)	(5%)
4歳	2 (0.02)	(3%)	4 (0.03)	(6%)	6 (0.05)	(5%)	610 (0.12)	(8%)	701 (0.14)	(8%)	1,311 (0.27)	(8%)
5歳	2 (0.02)	(3%)	2 (0.02)	(3%)	4 (0.03)	(3%)	695 (0.14)	(9%)	759 (0.15)	(9%)	1,454 (0.30)	(9%)
6歳	1 (0.01)	(2%)	7 (0.06)	(10%)	8 (0.07)	(6%)	682 (0.14)	(8%)	801 (0.16)	(10%)	1,483 (0.30)	(9%)
7歳	3 (0.02)	(5%)	1 (0.01)	(1%)	4 (0.03)	(3%)	677 (0.14)	(8%)	745 (0.15)	(9%)	1,422 (0.29)	(9%)
8歳	0 (0.00)	(0%)	6 (0.05)	(8%)	6 (0.05)	(5%)	683 (0.14)	(8%)	631 (0.13)	(8%)	1,314 (0.27)	(8%)
9歳	6 (0.05)	(10%)	1 (0.01)	(1%)	7 (0.06)	(5%)	456 (0.09)	(6%)	596 (0.12)	(7%)	1,052 (0.21)	(6%)
10～14歳	8 (0.07)	(13%)	12 (0.10)	(17%)	20 (0.16)	(15%)	1,372 (0.28)	(17%)	1,568 (0.32)	(19%)	2,940 (0.60)	(18%)
15～19歳	3 (0.02)	(5%)	2 (0.02)	(3%)	5 (0.04)	(4%)	159 (0.03)	(2%)	213 (0.04)	(3%)	372 (0.08)	(2%)
20～29歳	7 (0.06)	(12%)	5 (0.04)	(7%)	12 (0.10)	(9%)	355 (0.07)	(4%)	222 (0.05)	(3%)	577 (0.12)	(4%)
30～39歳	5 (0.04)	(8%)	10 (0.08)	(14%)	15 (0.12)	(11%)	607 (0.12)	(8%)	371 (0.08)	(4%)	978 (0.20)	(6%)
40～49歳	4 (0.03)	(7%)	2 (0.02)	(3%)	6 (0.05)	(5%)	336 (0.07)	(4%)	263 (0.05)	(3%)	599 (0.12)	(4%)
50～59歳	2 (0.02)	(3%)	2 (0.02)	(3%)	4 (0.03)	(3%)	147 (0.03)	(2%)	129 (0.03)	(2%)	276 (0.06)	(2%)
60～69歳	1 (0.01)	(2%)	1 (0.01)	(1%)	2 (0.02)	(2%)	110 (0.02)	(1%)	80 (0.02)	(1%)	190 (0.04)	(1%)
70～79歳	2 (0.02)	(3%)	0 (0.00)	(0%)	2 (0.02)	(2%)	78 (0.02)	(1%)	69 (0.01)	(1%)	147 (0.03)	(1%)
80歳～	3 (0.02)	(5%)	2 (0.02)	(3%)	5 (0.04)	(4%)	86 (0.02)	(1%)	36 (0.01)	(0%)	122 (0.02)	(1%)
合計	60 (0.49)	(100%)	71 (0.58)	(100%)	131 (1.07)	(100%)	8,073 (1.65)	(100%)	8,328 (1.70)	(100%)	16,401 (3.34)	(100%)

☆☆☆ このデータは速報性を重視してとりまとめているため、今後若干の修正等がなされる可能性があります。ご了承ください。