

施設名称	ヨサノチョウリツカヤチイキコウミンカン
	与謝野町立加悦地域公民館
所在地	京都府与謝郡与謝野町字加悦4 5 1 - 2

指定区分 (施設種別)		対象とする災害						
指定緊急避難場所	指定避難所	洪水	崖崩 土石流 地滑り	高潮	地震	津波	火事	内水
いのちを守る ×	生活を送る ○	○	○	×	○	×	×	×

備考：

※「指定避難所」は、施設の被災状況等によって開設の可否が判断されます。「対象とする災害」は目安として示すものです。

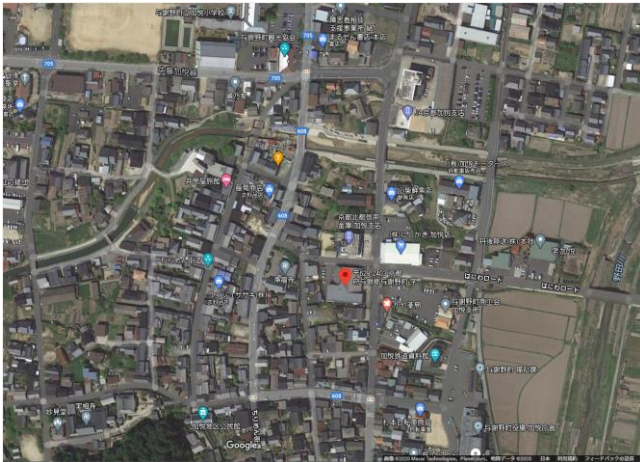
建物情報							
構造	地上階数	地下階数	耐震性				
コンクリート造(RC,SRCを含む)	2	0	あり				
運営・設備状況							
ペットの同行避難 ×	非常用電源 ×	トイレ ○	エレベーター ×				
入浴・シャワー ×	冷暖房設備 ○	多機能トイレ ○	スロープ ○				
WiFi環境 ○	給食設備 ○						

施設外観	周辺道路 (進入経路)

Google ストリートビュー

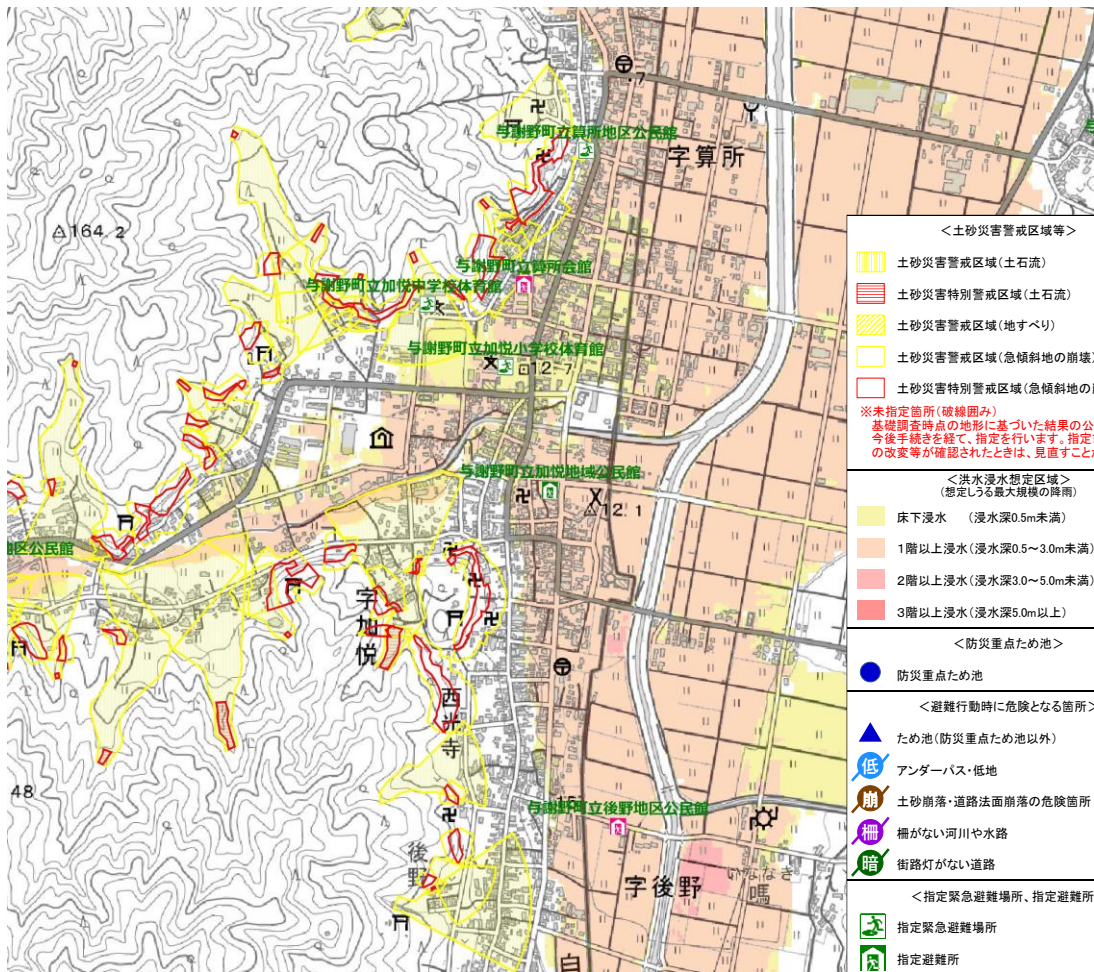
Google ストリートビュー

施設周辺図



Googleマップ

避難経路上の危険箇所



本製品を複製する場合には、国土地理院の長の承認を得なければならない【測量法に基づく国土地理院長承認（複製）R 2JHf 613】