

施設名称	キョウタンゴシリツカブトヤマコドモエン
	京丹後市立かぶと山こども園
所在地	京都府京丹後市久美浜町浦明570-1

指定区分 (施設種別)		対象とする災害						
指定緊急避難場所	指定避難所							
 いのちを守る ○	 生活を送る ○	洪水 ○	崖崩 土石流 地滑り ○	高潮 ×	地震 ○	津波 ×	火事 ×	内水 ×

備考:

※「指定避難所」は、施設の被災状況等によって開設の可否が判断されます。「対象とする災害」は目安として示すものです。

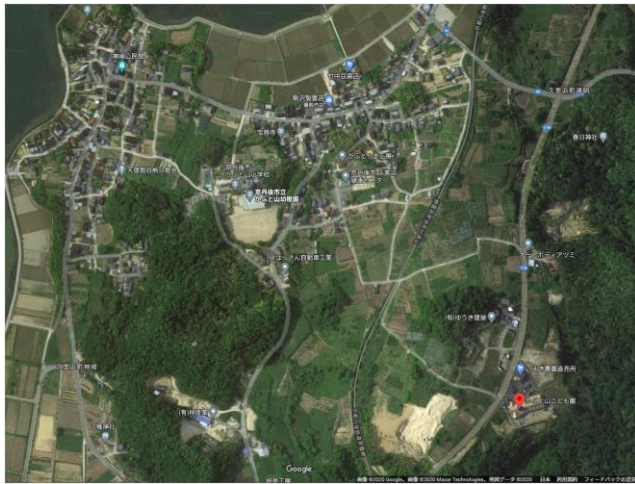
建物情報			
構造	地上階数	地下階数	耐震性
—	1	0	あり
運営・設備状況			
 ペットの同行避難 ×	 非常用電源 ×	 トイレ ○	 エレベーター ×
 入浴・シャワー ×	 冷暖房設備 ○	 多機能トイレ ×	 スロープ ○
 WiFi環境 ○	 給食設備 ○		

施設外観	周辺道路 (進入経路)

Google ストリートビュー

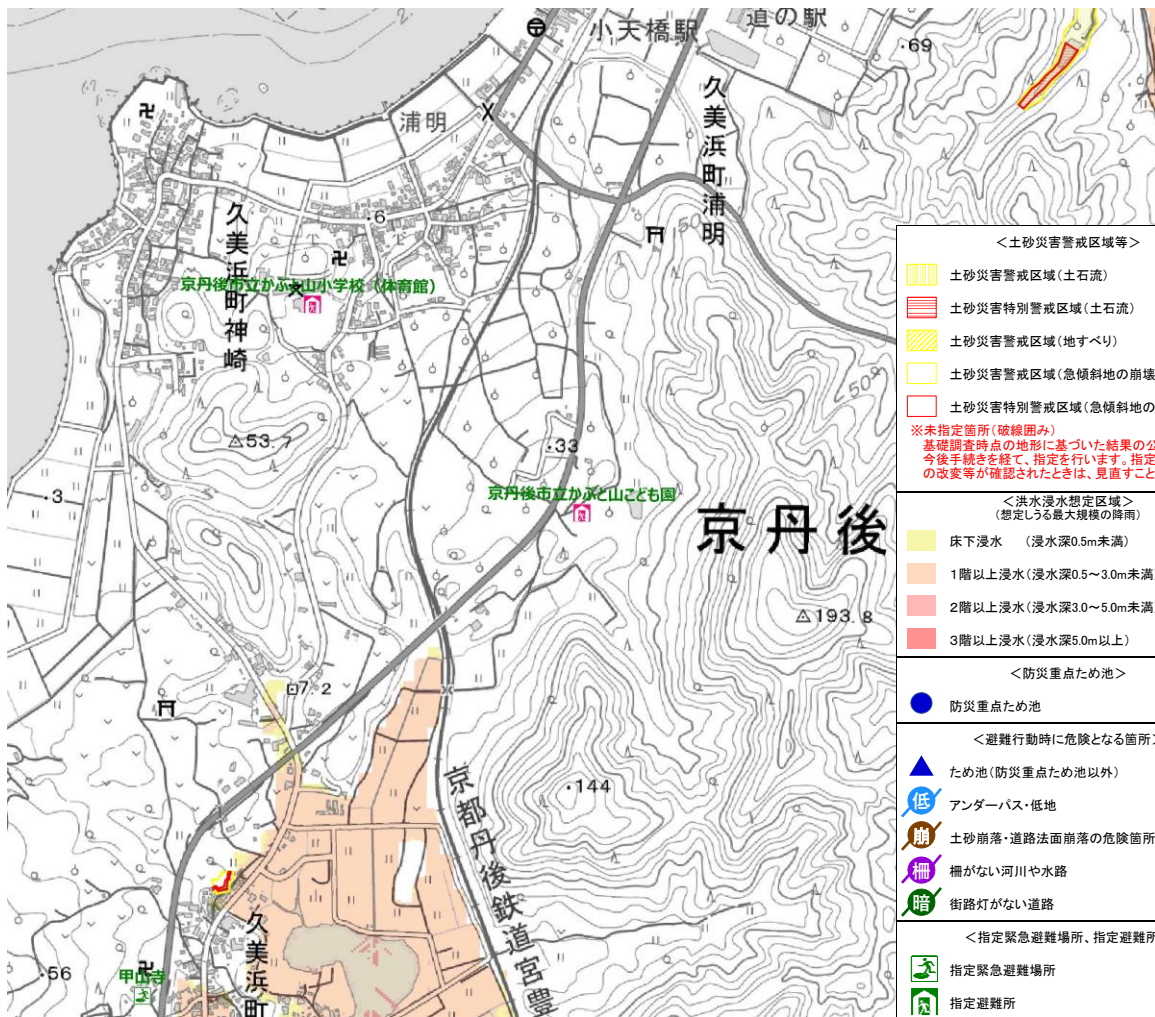
Google ストリートビュー

施設周辺図



Googleマップ

避難経路上の危険箇所



- | | |
|---|--|
| <土砂災害警戒区域等>
土砂災害警戒区域(土石流)
土砂災害特別警戒区域(土石流)
土砂災害警戒区域(地すべり)
土砂災害警戒区域(急傾斜地の崩壊)
土砂災害特別警戒区域(急傾斜地の崩壊) | |
| ※未指定箇所(破線囲み)
基礎調査時点の地形に基づいた結果の公表であり、今後手続きを経て、指定を行います。指定までに地形の変更等が確認されたときは、見直すことがあります。 | |
| <洪水浸水想定区域>
(想定しうる最大規模の降雨)
床下浸水 (浸水深0.5m未満)
1階以上浸水(浸水深0.5~3.0m未満)
2階以上浸水(浸水深3.0~5.0m未満)
3階以上浸水(浸水深5.0m以上) | |
| <防災重点ため池>
防災重点ため池 | |
| <避難行動時に危険となる箇所>
ため池(防災重点ため池以外)
低 アンダーパス・低地
崩 土砂崩落・道路法面崩落の危険箇所
柵 柵がない河川や水路
暗 街路灯がない道路 | |
| <指定緊急避難場所、指定避難所>
指定緊急避難場所
指定避難所
指定緊急避難場所兼指定避難所 | |

本製品を複製する場合には、国土地理院の長の承認を得なければならない【測量法に基づく国土地理院長承認(複製) R 2JHf 613】