

施設名称	キョウタンゴシリツヤサカチュウガッコウ
	京丹後市立弥栄中学校 (体育館)
所在地	京都府京丹後市弥栄町溝谷3301-1

指定区分 (施設種別)		対象とする災害						
指定緊急避難場所	指定避難所							
 いのちを守る ○	 生活を送る ○	洪水 ○	崖崩 土石流 地滑り ○	高潮 ×	地震 ○	津波 ×	火事 ○	内水 ×

備考:

※「指定避難所」は、施設の被災状況等によって開設の可否が判断されます。「対象とする災害」は目安として示すものです。

建物情報			
構造	地上階数	地下階数	耐震性
コンクリート造(RC, SRCを含む)	3	0	あり
運営・設備状況			
 ペットの同行避難 ○	 非常用電源 ×	 トイレ ○	 エレベーター ×
 入浴・シャワー ×	 冷暖房設備 ○	 多機能トイレ ○	 スロープ ×
 WiFi環境 ○	 給食設備 ○		

施設外観	周辺道路 (進入経路)

Google ストリートビュー

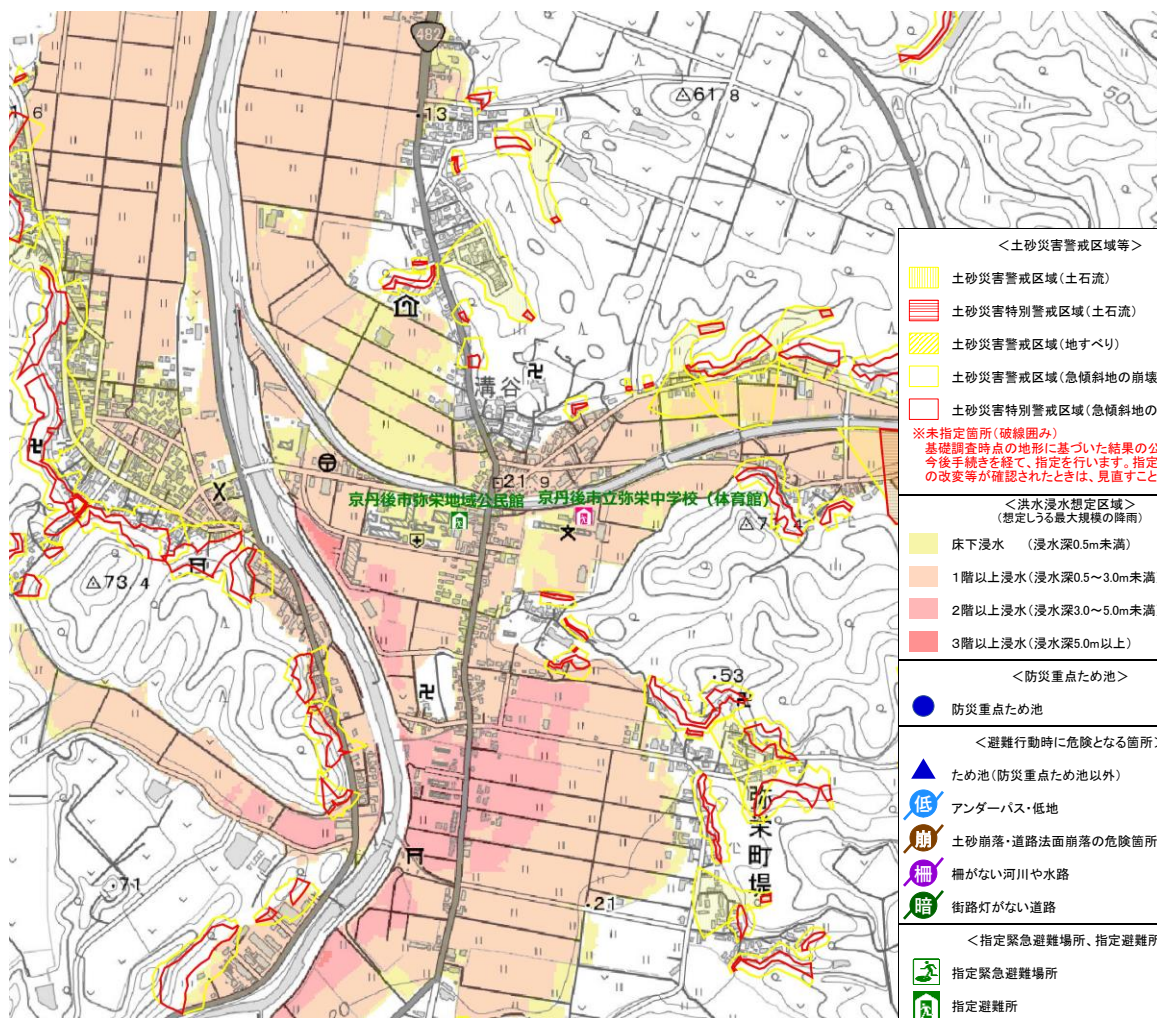
Google ストリートビュー

施設周辺図



Googleマップ

避難経路上の危険箇所



＜土砂災害警戒区域等＞	
	土砂災害警戒区域(土石流)
	土砂災害特別警戒区域(土石流)
	土砂災害警戒区域(地すべり)
	土砂災害警戒区域(急傾斜地の崩壊)
	土砂災害特別警戒区域(急傾斜地の崩壊)
※未指定箇所(破線囲み) 基礎調査時点の地形に基づいた結果の公表であり、今後手続を経て、指定を行います。指定までに地形の改変等が確認されたときは、見直すことがあります。	
＜洪水浸水想定区域＞ (想定しうる最大規模の降雨)	
	床下浸水 (浸水深0.5m未満)
	1階以上浸水(浸水深0.5～3.0m未満)
	2階以上浸水(浸水深3.0～5.0m未満)
	3階以上浸水(浸水深5.0m以上)
＜防災重点ため池＞	
	防災重点ため池
＜避難行動時に危険となる箇所＞	
	ため池(防災重点ため池以外)
	アンダーパス・低地
	土砂崩落・道路法面崩落の危険箇所
	柵がない河川や水路
	街路灯がない道路
＜指定緊急避難場所、指定避難所＞	
	指定緊急避難場所
	指定避難所
	指定緊急避難場所兼 指定避難所

本製品を複製する場合には、国土地理院の長の承認を得なければならない【測量法に基づく国土地理院長承認(複製) R 2JHf 613】