

施設名称	キョウタンゴシリツウカワショウガッコウ (タイイクカン)
	京丹後市立宇川小学校 (体育館)
所在地	京都府京丹後市丹後町上野120

指定区分 (施設種別)		対象とする災害						
指定緊急避難場所	指定避難所							
 いのちを守る ○	 生活を送る ○	洪水 ○	崖崩 土石流 地滑り ○	高潮 ×	地震 ○	津波 ○	火事 ○	内水 ×

備考:

※「指定避難所」は、施設の被災状況等によって開設の可否が判断されます。「対象とする災害」は目安として示すものです。

建物情報			
構造	地上階数	地下階数	耐震性
コンクリート造(RC, SRCを含む)	2	0	あり
運営・設備状況			
 ペットの同行避難 ○	 非常用電源 ○	 トイレ ○	 エレベーター ×
 入浴・シャワー ×	 冷暖房設備 ○	 多機能トイレ ○	 スロープ ○
 WiFi環境 ○	 給食設備 ○		

施設外観	周辺道路 (進入経路)

Google ストリートビュー

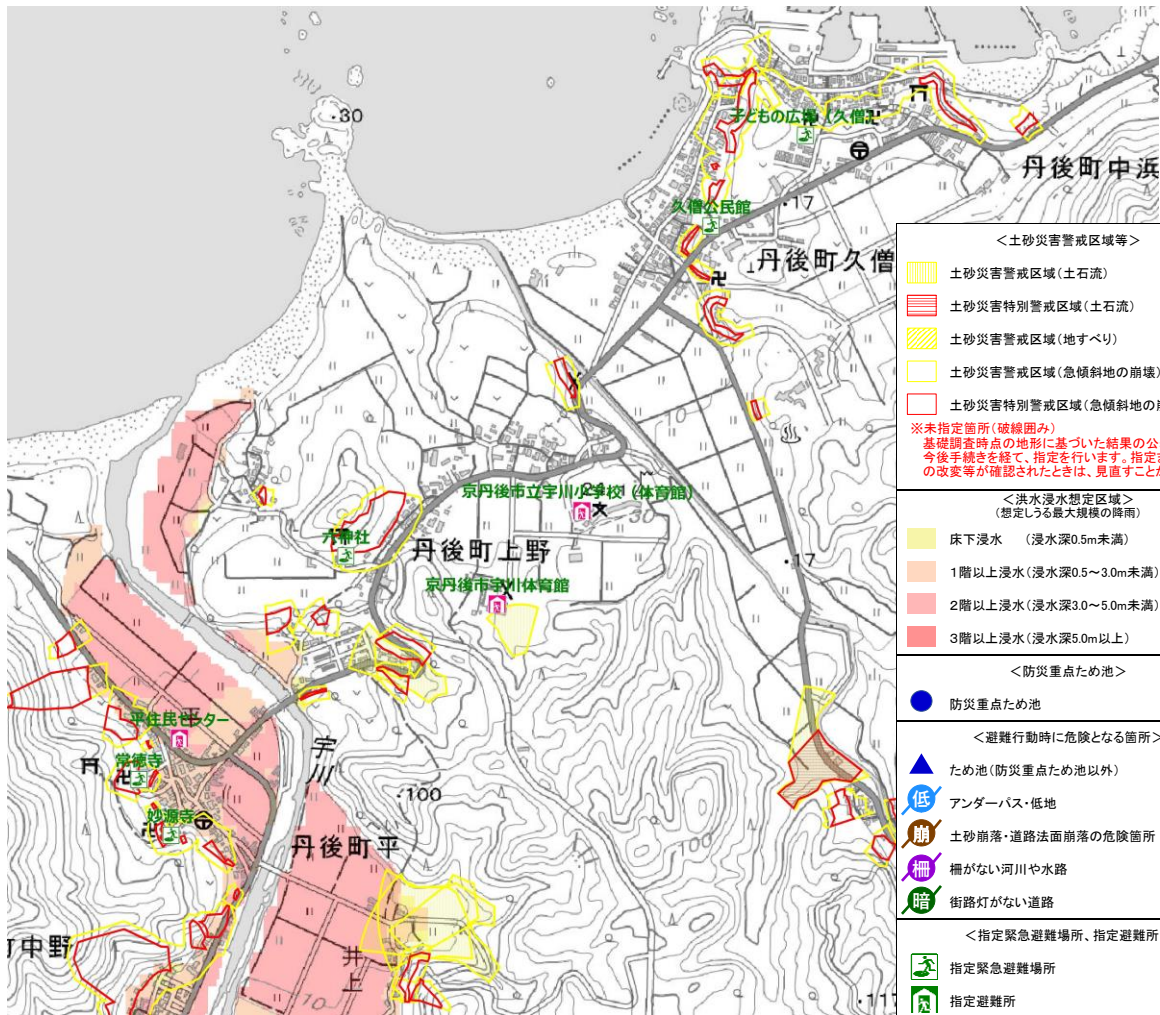
Google ストリートビュー

## 施設周辺図



Googleマップ

## 避難経路上の危険箇所



<p>&lt;土砂災害警戒区域等&gt;</p> <ul style="list-style-type: none"> <li><span style="display: inline-block; width: 15px; height: 10px; background-color: yellow; border: 1px solid black; margin-right: 5px;"></span> 土砂災害警戒区域(土石流)</li> <li><span style="display: inline-block; width: 15px; height: 10px; background-color: red; border: 1px solid black; margin-right: 5px;"></span> 土砂災害特別警戒区域(土石流)</li> <li><span style="display: inline-block; width: 15px; height: 10px; background-color: yellow; border: 1px dashed black; margin-right: 5px;"></span> 土砂災害警戒区域(地すべり)</li> <li><span style="display: inline-block; width: 15px; height: 10px; background-color: yellow; border: 1px solid black; margin-right: 5px;"></span> 土砂災害警戒区域(急傾斜地の崩壊)</li> <li><span style="display: inline-block; width: 15px; height: 10px; border: 1px solid red; margin-right: 5px;"></span> 土砂災害特別警戒区域(急傾斜地の崩壊)</li> </ul>	
<p>※未指定箇所(破線囲み) 基礎調査時点の地形に基づいた結果の公表であり、今後手続きを経て、指定を行います。指定までに地形の改変等が確認されたときは、見直すことがあります。</p>	
<p>&lt;洪水浸水想定区域&gt; (想定しうる最大規模の降雨)</p> <ul style="list-style-type: none"> <li><span style="display: inline-block; width: 15px; height: 10px; background-color: yellow; border: 1px solid black; margin-right: 5px;"></span> 床下浸水 (浸水深0.5m未満)</li> <li><span style="display: inline-block; width: 15px; height: 10px; background-color: orange; border: 1px solid black; margin-right: 5px;"></span> 1階以上浸水(浸水深0.5~3.0m未満)</li> <li><span style="display: inline-block; width: 15px; height: 10px; background-color: red; border: 1px solid black; margin-right: 5px;"></span> 2階以上浸水(浸水深3.0~5.0m未満)</li> <li><span style="display: inline-block; width: 15px; height: 10px; background-color: darkred; border: 1px solid black; margin-right: 5px;"></span> 3階以上浸水(浸水深5.0m以上)</li> </ul>	
<p>&lt;防災重点ため池&gt;</p> <ul style="list-style-type: none"> <li><span style="display: inline-block; width: 10px; height: 10px; background-color: blue; border-radius: 50%; border: 1px solid black; margin-right: 5px;"></span> 防災重点ため池</li> </ul>	
<p>&lt;避難行動時に危険となる箇所&gt;</p> <ul style="list-style-type: none"> <li><span style="display: inline-block; width: 10px; height: 10px; background-color: blue; border-radius: 50%; border: 1px solid black; margin-right: 5px;"></span> ため池(防災重点ため池以外)</li> <li><span style="display: inline-block; width: 10px; height: 10px; background-color: lightblue; border: 1px solid black; margin-right: 5px;"></span> アンダーパス・低地</li> <li><span style="display: inline-block; width: 10px; height: 10px; background-color: orange; border: 1px solid black; margin-right: 5px;"></span> 土砂崩落・道路法面崩落の危険箇所</li> <li><span style="display: inline-block; width: 10px; height: 10px; background-color: purple; border: 1px solid black; margin-right: 5px;"></span> 柵がない河川や水路</li> <li><span style="display: inline-block; width: 10px; height: 10px; background-color: green; border: 1px solid black; margin-right: 5px;"></span> 街路灯がない道路</li> </ul>	
<p>&lt;指定緊急避難場所、指定避難所&gt;</p> <ul style="list-style-type: none"> <li><span style="display: inline-block; width: 15px; height: 15px; background-color: green; border: 1px solid black; margin-right: 5px;"></span> 指定緊急避難場所</li> <li><span style="display: inline-block; width: 15px; height: 15px; background-color: lightgreen; border: 1px solid black; margin-right: 5px;"></span> 指定避難所</li> <li><span style="display: inline-block; width: 15px; height: 15px; background-color: pink; border: 1px solid black; margin-right: 5px;"></span> 指定緊急避難場所兼指定避難所</li> </ul>	

本製品を複製する場合には、国土地理院の長の承認を得なければならない【測量法に基づく国土地理院長承認(複製) R 2JHf 613】