













施設名称	ヤワタシリツマツムシコウエン
	八幡市立まつむし公園
所在地	京都府八幡市川口西扇 8 - 1

指定区分 (施設種別)		対象とする災害						
指定緊急避難場所  いのちを守る ○	指定避難所  生活を送る ×	 洪水 ×	 崖崩 土石流 地滑り ×	 高潮 ×	 地震 ○	 津波 ×	 火事 ×	 内水 ×

備考:

※「指定避難所」は、施設の被災状況等によって開設の可否が判断されます。「対象とする災害」は目安として示すものです。

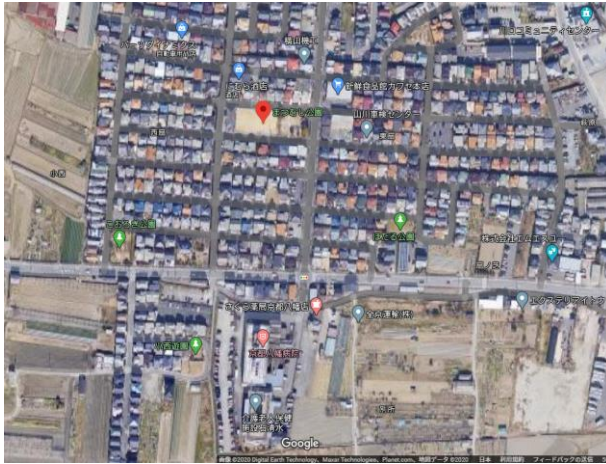
建物情報			
構造	地上階数	地下階数	耐震性
—	0	0	なし
運営・設備状況			
 ペットの同行避難 ×	 非常用電源 ×	 トイレ ×	 エレベーター ×
 入浴・シャワー ×	 冷暖房設備 ×	 多機能トイレ ×	 スロープ ×
 WiFi環境 ×	 給食設備 ×		

施設外観	周辺道路 (進入経路)
	

Google ストリートビュー

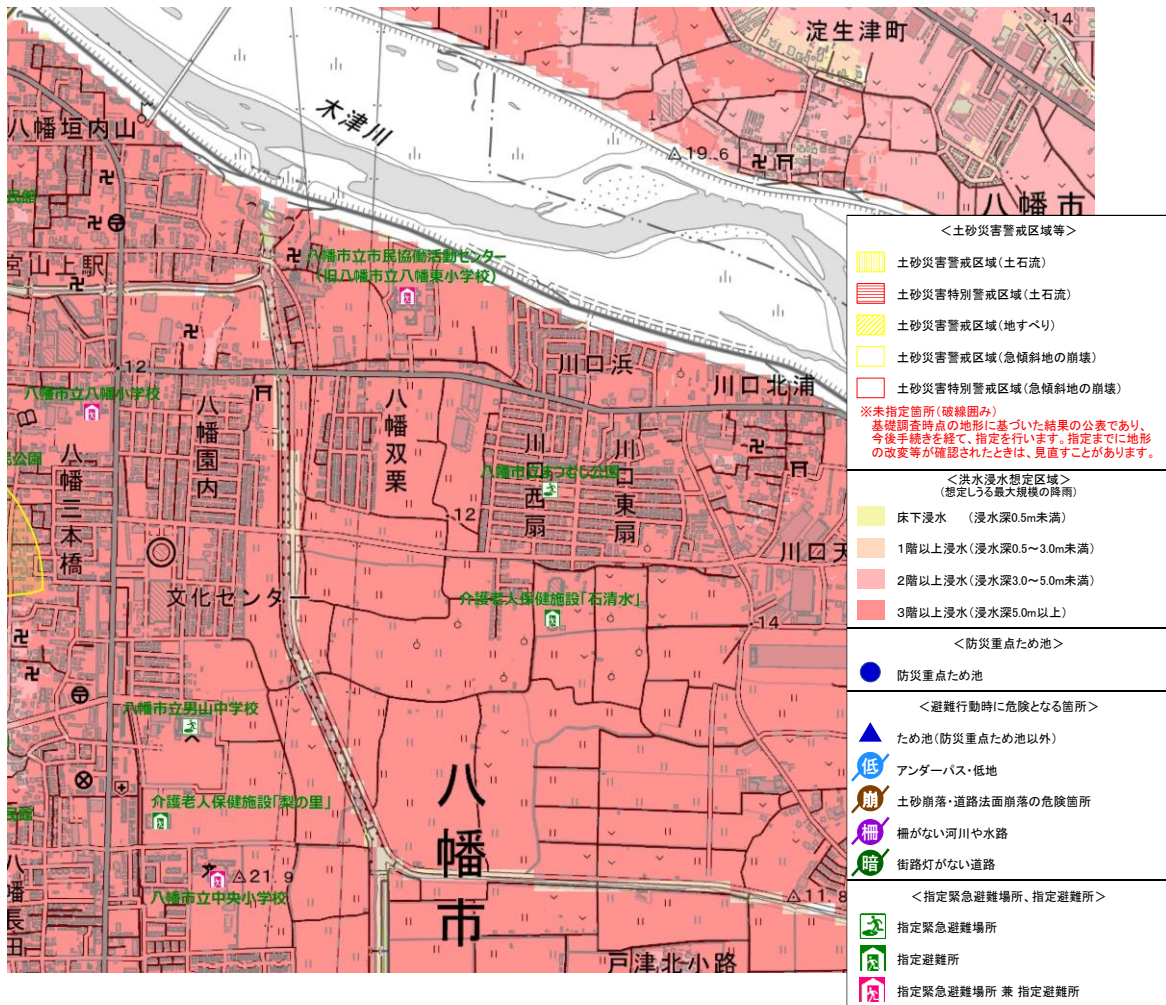
Google ストリートビュー

## 施設周辺図



Googleマップ

## 避難経路上の危険箇所



本製品を複製する場合には、国土地理院の長の承認を得なければならない【測量法に基づく国土地理院長承認（複製）R 2JHf 613】