













| | |
|------|------------------|
| 施設名称 | ヤワタシエイチュウシャジヨウ |
| | 八幡市営駐車場 |
| 所在地 | 京都府八幡市八幡科手 1 1 5 |

| 指定区分 (施設種別) | | 対象とする災害 | | | | | | |
|--|--|--|--|--|--|--|--|--|
| 指定緊急避難場所  いのちを守る ○ | 指定避難所  生活を送る × |  洪水 × |  崖崩 土石流 地滑り × |  高潮 × |  地震 ○ |  津波 × |  火事 × |  内水 × |

備考:

※「指定避難所」は、施設の被災状況等によって開設の可否が判断されます。「対象とする災害」は目安として示すものです。

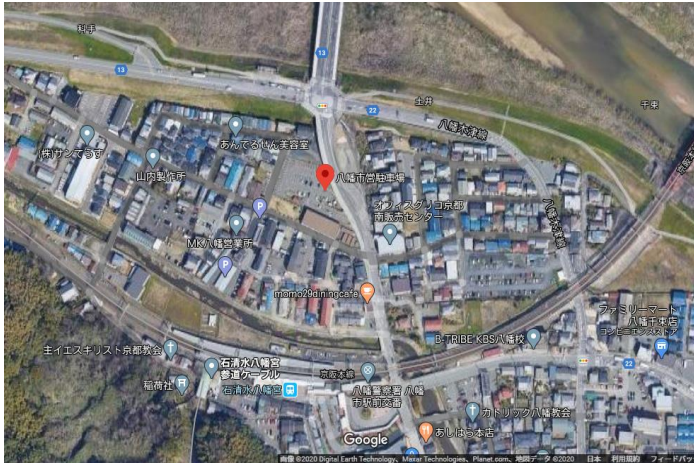
| 建物情報 | | | | | | | |
|---|--|--|---|--|--|---|---|
| 構造 | 地上階数 | 地下階数 | 耐震性 | | | | |
| — | 1 | 0 | なし | | | | |
| 運営・設備状況 | | | | | | | |
|  ペットの同行避難 ○ |  非常用電源 × |  トイレ ○ |  エレベーター × |  入浴・シャワー × |  冷暖房設備 × |  多機能トイレ ○ |  スロープ ○ |
|  WiFi環境 × |  給食設備 × |  |  | | | | |

| 施設外観 | 周辺道路 (進入経路) |
|---|--|
|  |  |

Google ストリートビュー

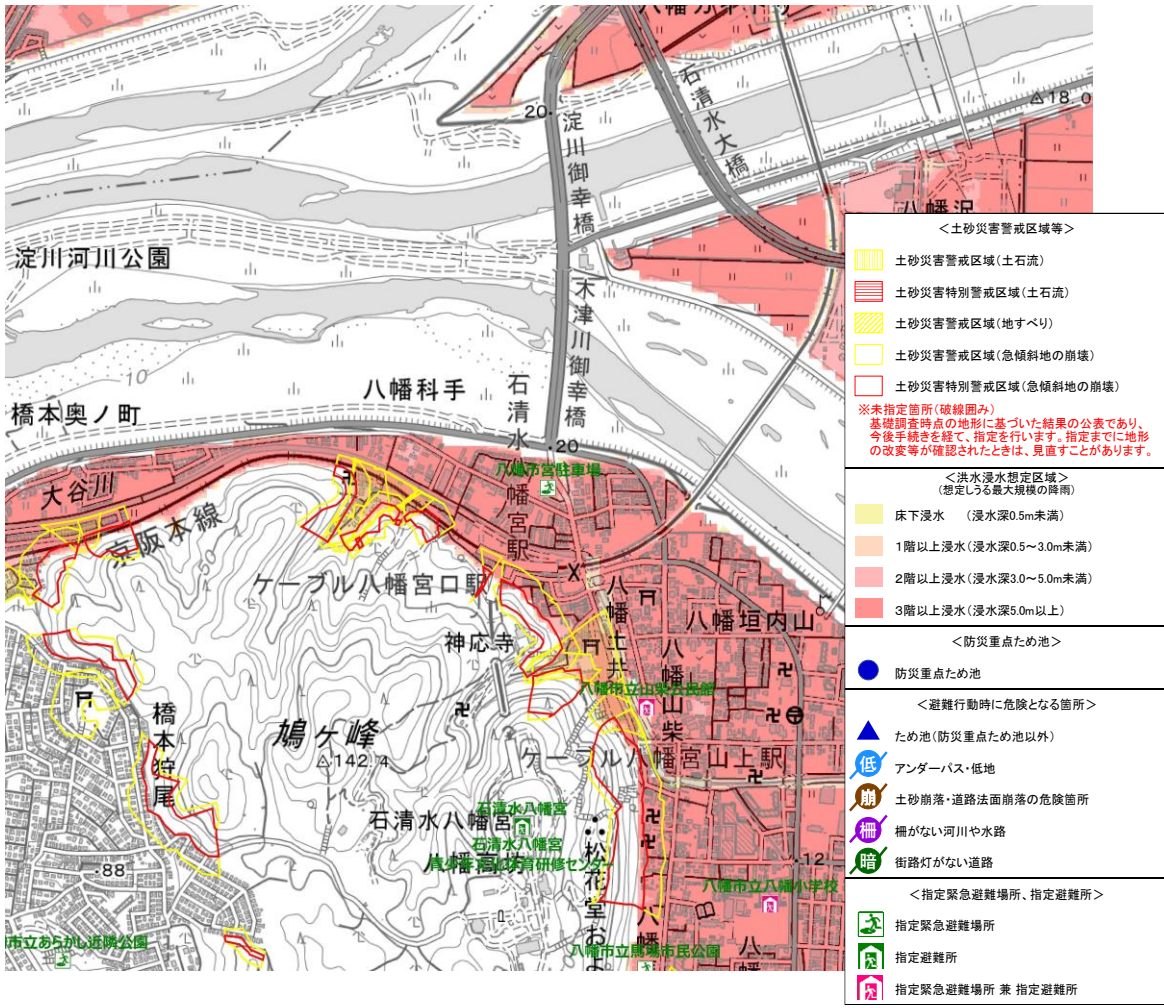
Google ストリートビュー

施設周辺図



Googleマップ

避難経路上の危険箇所



本製品を複製する場合には、国土地理院の長の承認を得なければならない【測量法に基づく国土地理院長承認（複製）R 2JHf 613】