

施設名称	キョウトフリツニシオトクニコウトウガッコウ
	京都府立西乙訓高等学校
所在地	京都府長岡京市下海印寺西明寺4 1

指定区分 (施設種別)		対象とする災害						
指定緊急避難場所	指定避難所							
 いのちを守る ○	 生活を送る ○	洪水 ○	崖崩 土石流 地滑り ○	高潮 ×	地震 ○	津波 ×	火事 ×	内水 ○

備考：

※「指定避難所」は、施設の被災状況等によって開設の可否が判断されます。「対象とする災害」は目安として示すものです。

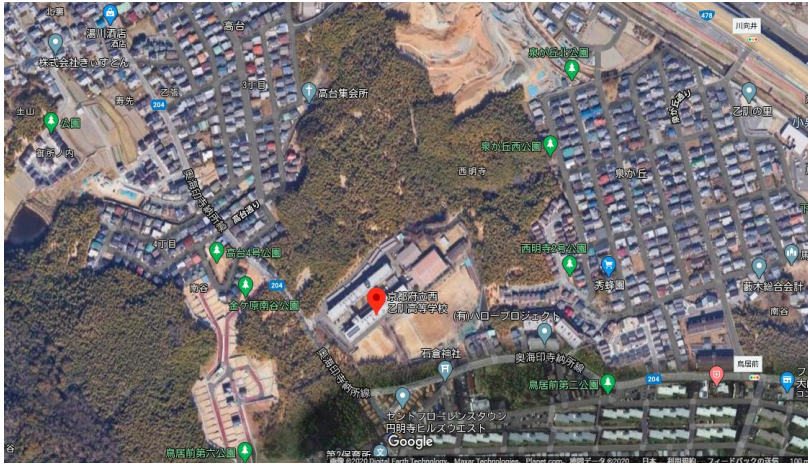
建物情報							
構造	地上階数	地下階数	耐震性				
—	4	0	あり				
運営・設備状況							
	ペットの同行避難 ○		非常用電源 ×		トイレ ○		エレベーター ×
	入浴・シャワー ○		冷暖房設備 ×		多機能トイレ ×		スロープ ○
	WiFi環境 ○		給食設備 ×				

施設外観	周辺道路 (進入経路)

Google ストリートビュー

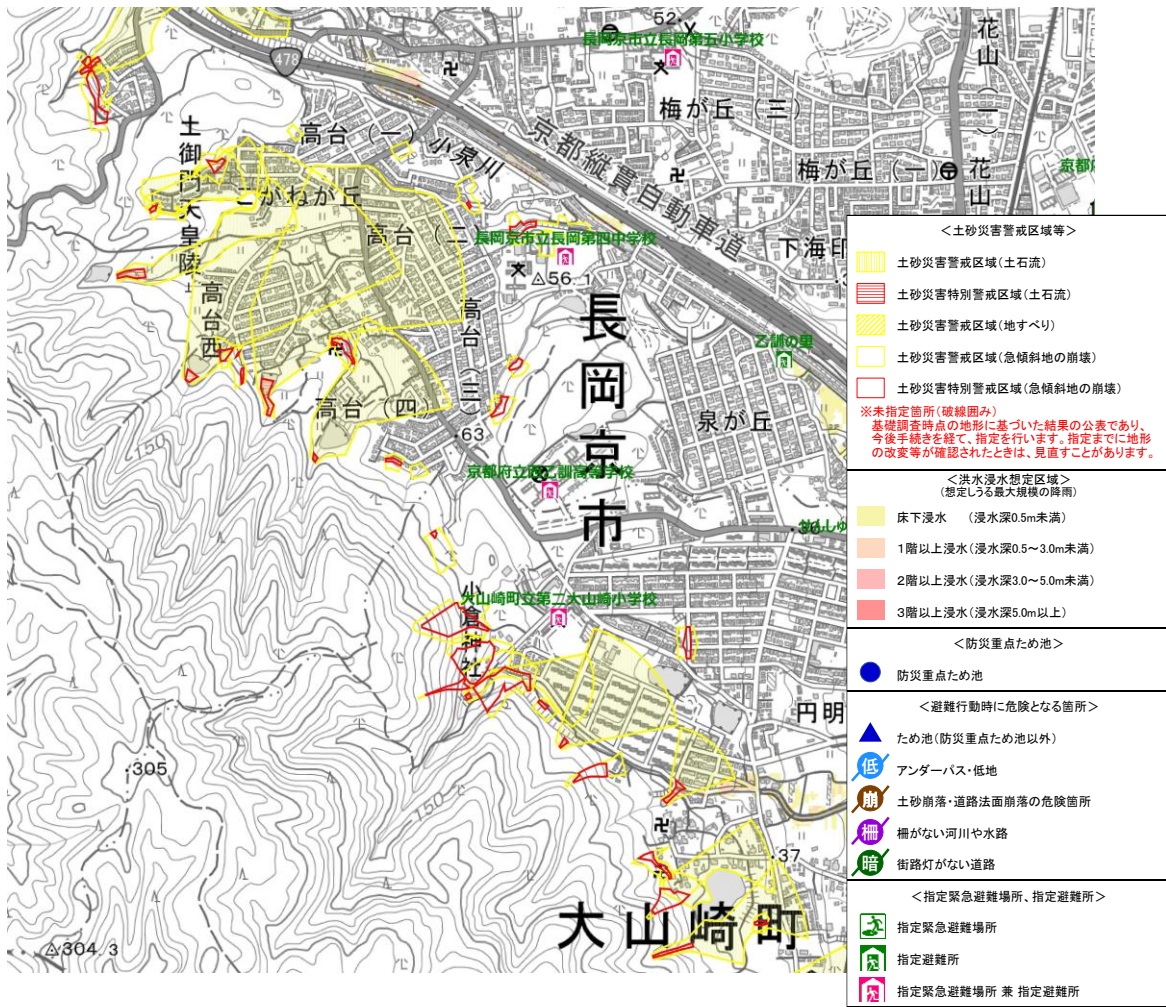
Google ストリートビュー

## 施設周辺図



Googleマップ

## 避難経路上の危険箇所



本製品を複製する場合には、国土地理院の長の承認を得なければならない【測量法に基づく国土地理院長承認(複製) R 2JHf 613】