

施設名称	ジョウヨウシリツホクブコミュニティセンター
	城陽市立北部コミュニティセンター
所在地	京都府城陽市平川広田67

指定区分 (施設種別)		対象とする災害						
指定緊急避難場所	指定避難所							
いのちを守る	生活を送る	洪水	崖崩 土石流 地滑り	高潮	地震	津波	火事	内水
○	○	×	○	×	○	×	×	×

備考:

※「指定避難所」は、施設の被災状況等によって開設の可否が判断されます。「対象とする災害」は目安として示すものです。

建物情報							
構造	地上階数	地下階数	耐震性				
コンクリート造(RC, SRCを含む)	2	0	なし				
運営・設備状況							
ペットの同行避難	非常用電源	トイレ	エレベーター				
○	○	○	○				
入浴・シャワー	冷暖房設備	多機能トイレ	スロープ				
×	○	○	○				
WiFi環境	給食設備						
×	○						

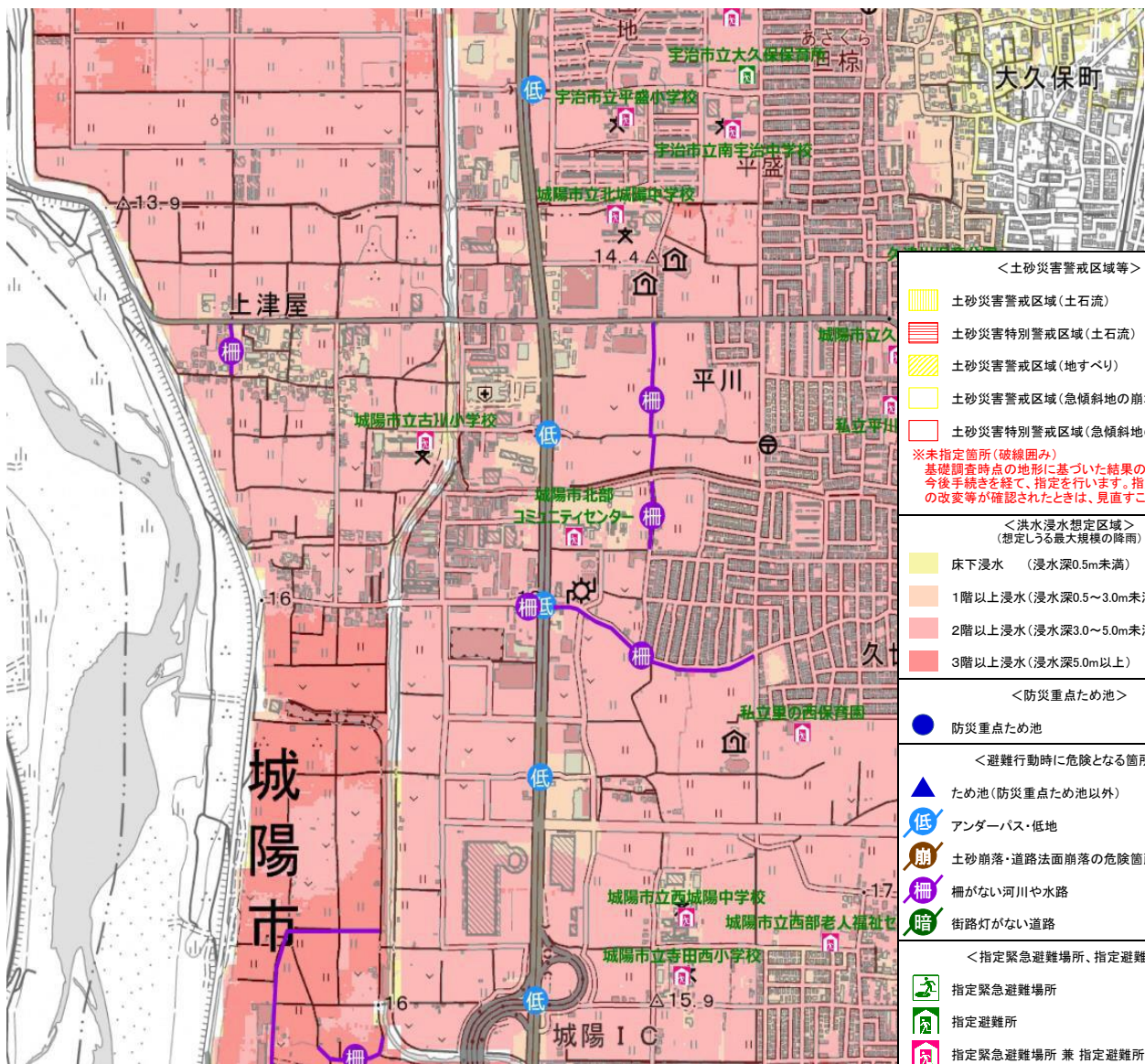
施設外観	周辺道路 (進入経路)

施設周辺図



Googleマップ

避難経路上の危険箇所



- <土砂災害警戒区域等>
- 土砂災害警戒区域(土石流)
 - 土砂災害特別警戒区域(土石流)
 - 土砂災害警戒区域(地すべり)
 - 土砂災害警戒区域(急傾斜地の崩壊)
 - 土砂災害特別警戒区域(急傾斜地の崩壊)
- ※未指定箇所(破線囲み)
基礎調査時点の地形に基づいた結果の公表であり、今後手続きを経て、指定を行います。指定までに地形の変更等が確認されたときは、見直すことがあります。
- <洪水浸水想定区域>
(想定しうる最大規模の降雨)
- 床下浸水 (浸水深0.5m未満)
 - 1階以上浸水(浸水深0.5~3.0m未満)
 - 2階以上浸水(浸水深3.0~5.0m未満)
 - 3階以上浸水(浸水深5.0m以上)
- <防災重点ため池>
- 防災重点ため池
- <避難行動時に危険となる箇所>
- ため池(防災重点ため池以外)
 - アンダーパス・低地
 - 土砂崩落・道路法面崩落の危険箇所
 - 柵がない河川や水路
 - 街路灯がない道路
- <指定緊急避難場所、指定避難所>
- 指定緊急避難場所
 - 指定避難所
 - 指定緊急避難場所兼指定避難所